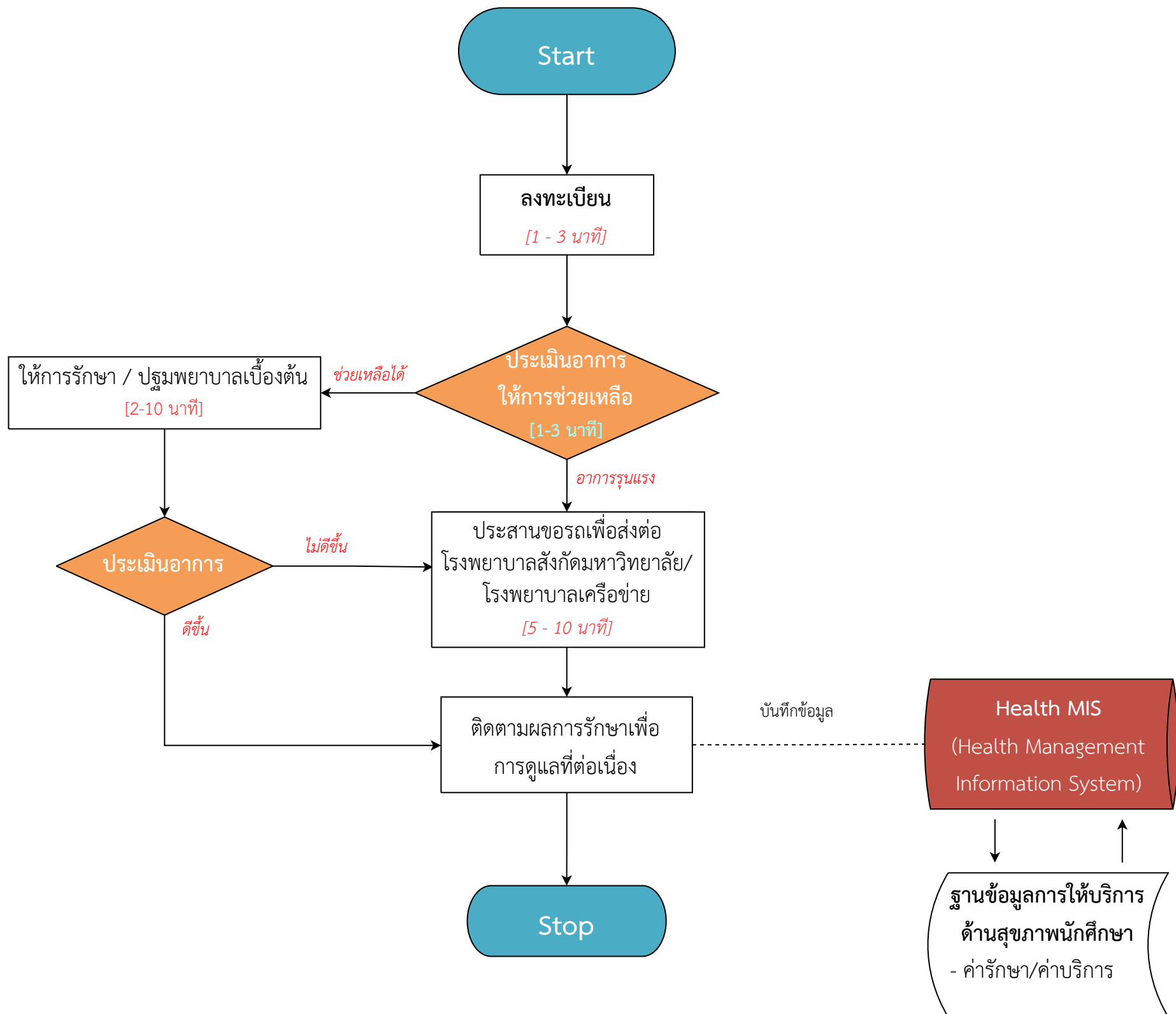


# ขั้นตอนบริการหน่วยบริการสุขภาพ ศาลายา (Mahidol Health)

(พื้นที่ศาลายา)



รวมเวลาทั้งกระบวนการ 4-26 นาที

## หมายเหตุ :

1. นักศึกษาที่พักบริเวณโดยรอบพื้นที่ศาลายา สามารถเดินทางเข้ารับบริการที่ รพ.ด้วยตนเอง
2. หากเกิดอุบัติเหตุร้ายแรงถึงแก่ชีวิต ให้ผู้พบเหตุโทรแจ้ง 1669 (ระบบการแพทย์ฉุกเฉิน)