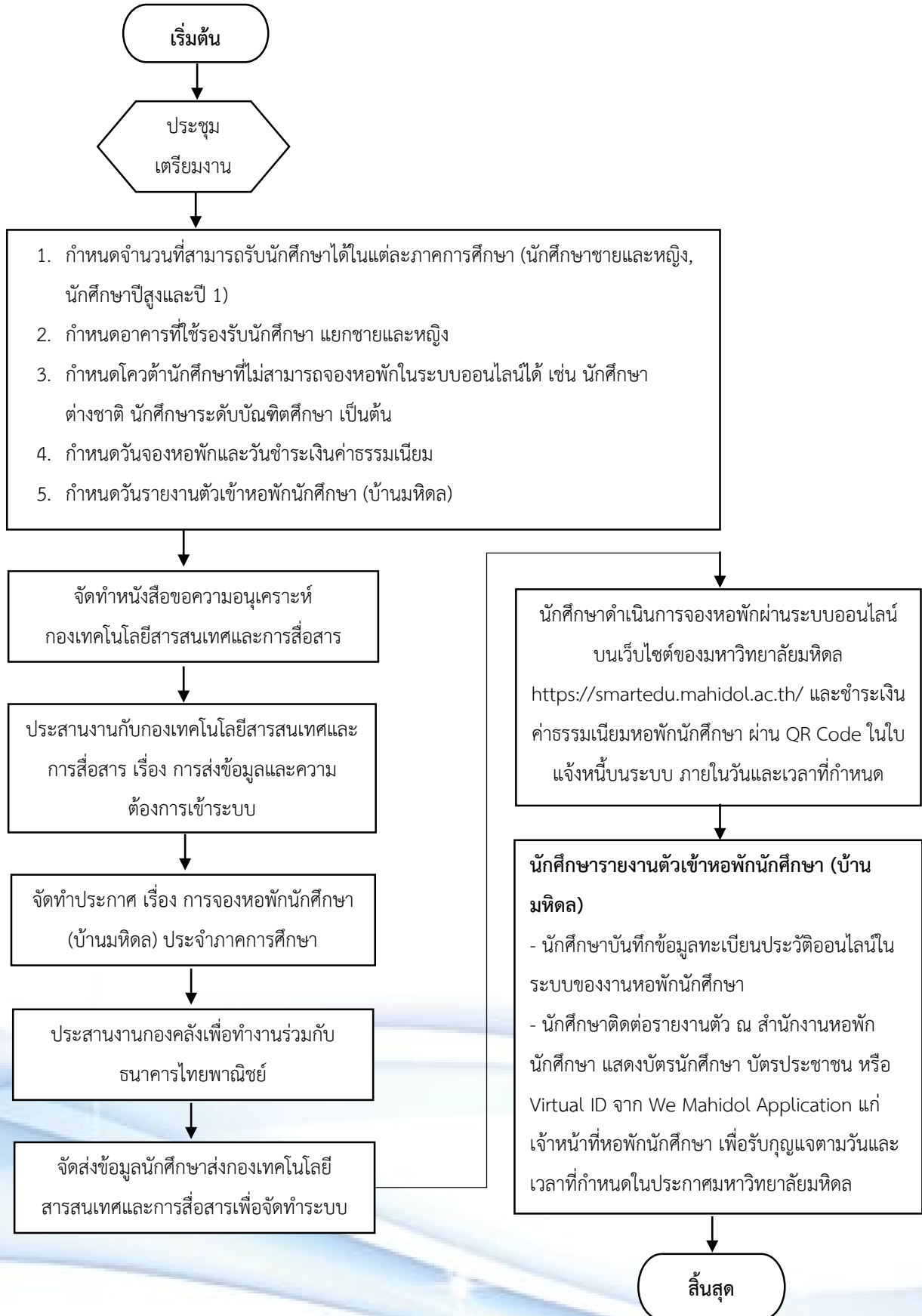




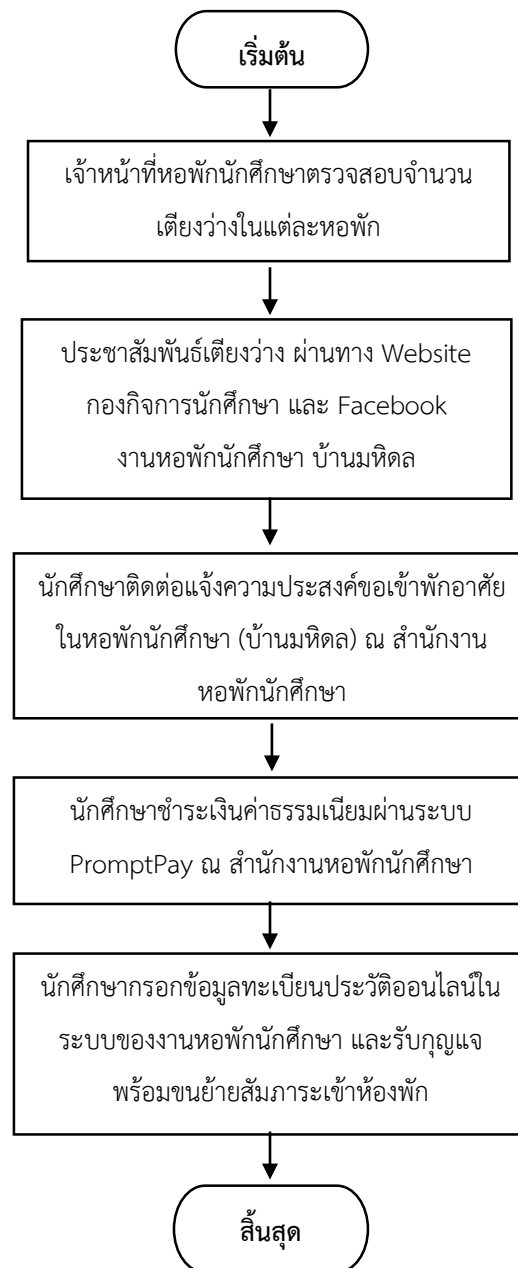
การรับนักศึกษาเข้าหอพักนักศึกษา (บ้านมหิดล)

งานหอพักนักศึกษา กองกิจการนักศึกษา

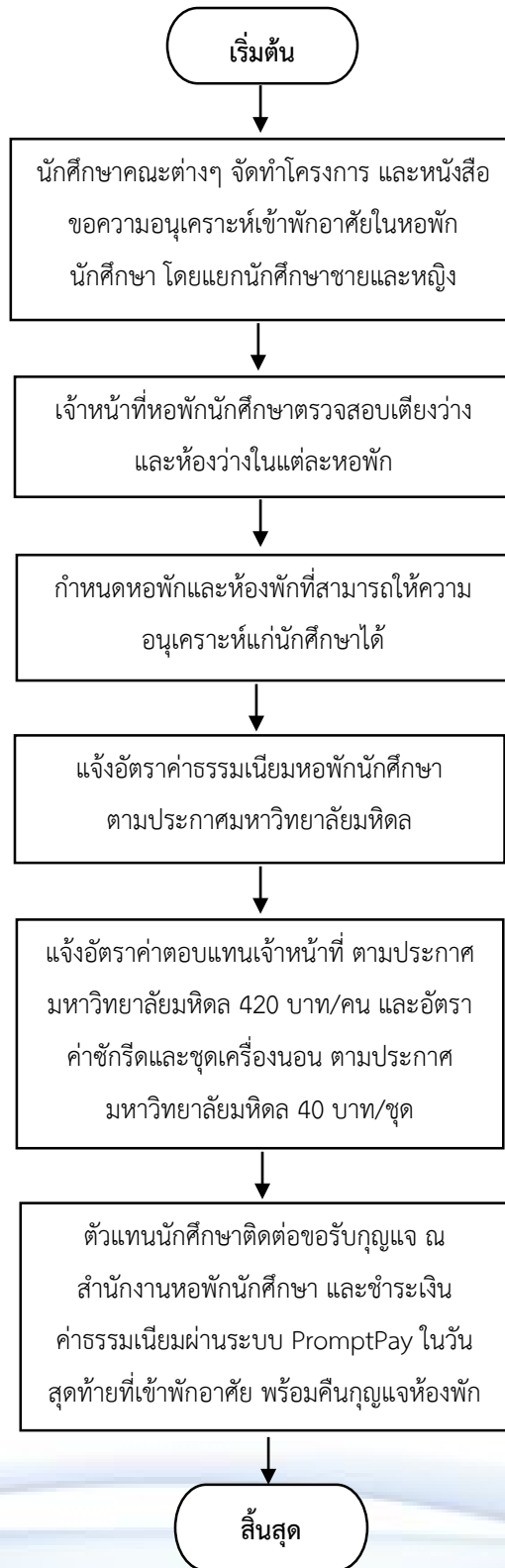
1.1 การรับนักศึกษาเข้าหอพักนักศึกษา (บ้านมหิดล)



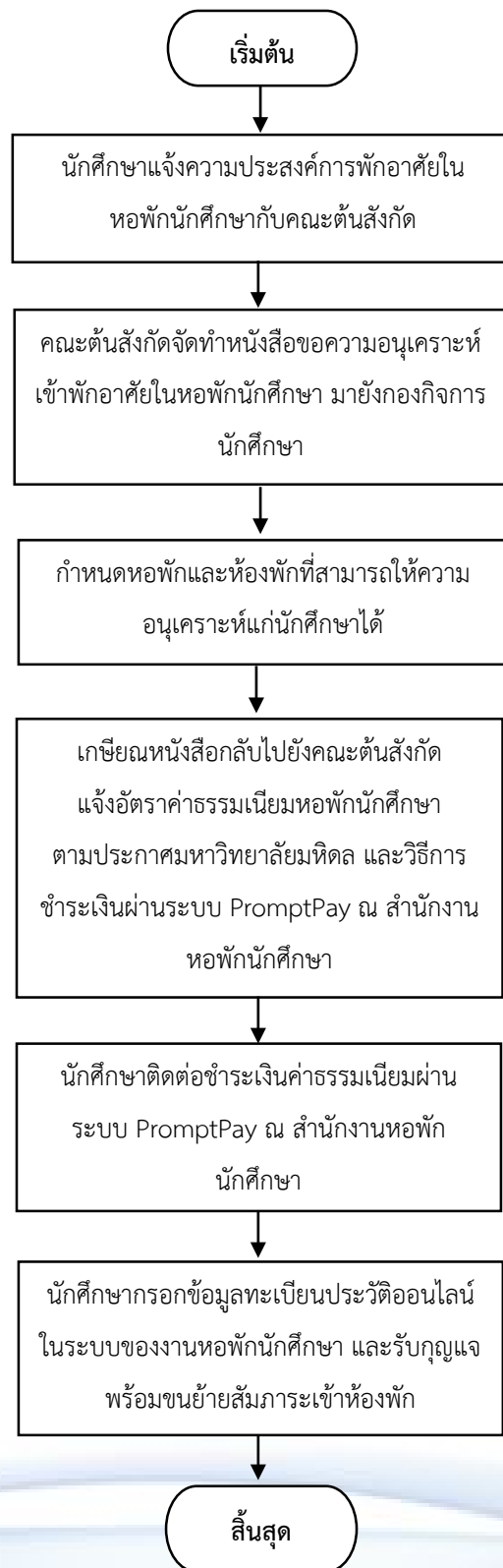
1.2 การรับนักศึกษาระหว่างภาคเรียน (กรณี มีเตียงว่าง)



1.3 การรับนักศึกษาเฉพาะกิจ (เช่น ห้องพักค่ายกิจกรรม)



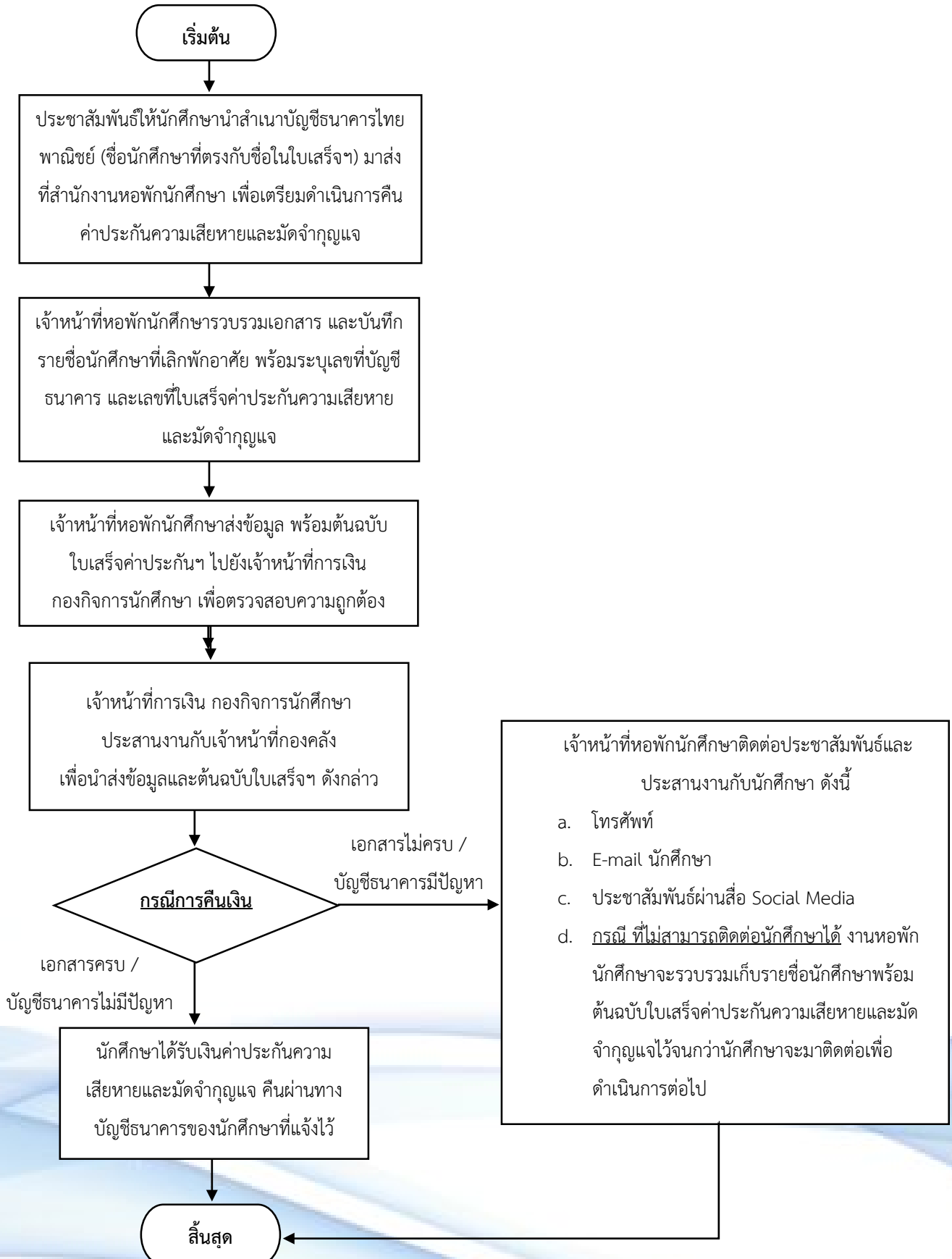
1.4 การรับนักเรียนนักศึกษาที่ไม่สามารถจองหอพักในระบบออนไลน์ได้ เช่น นักศึกษาต่างชาติ นักศึกษาระดับปริญญาโท นักศึกษาเตรียมอุดมดนตรี เป็นต้น





การดำเนินการคืนค่าประกันความเสียหายและมัดจำกุญแจ

งานหอพักนักศึกษา กองกิจการนักศึกษา





การส่งมอบต้นฉบับใบเสร็จรับเงินค่าธรรมเนียมหอพัก

งานหอพักนักศึกษา กองกิจการนักศึกษา

