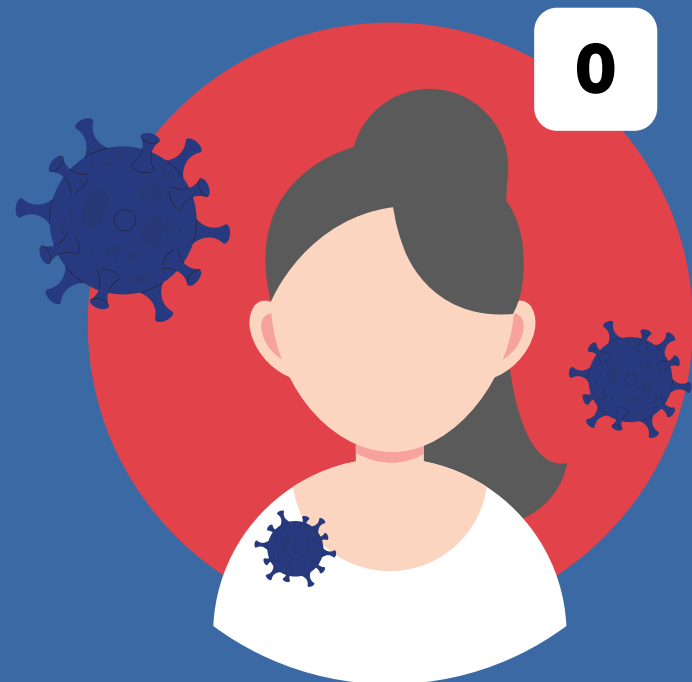


แนวปฏิบัติเมื่อผลตรวจ ATK เป็นบวก และเป็นผู้สัมผัสเสี่ยงสูง (พื้นที่ศาลายา)

กรณีผลบวก

ผู้ที่มีผล ATK เป็น Positive



แจ้งเจ้าหน้าที่งานกิจการนักศึกษา
ส่วนงานหรืออาจารย์ที่ปรึกษา

เจ้าหน้าที่ส่วนงานประสานศูนย์เสี่ยงฯ
เพื่อนัดหมายตรวจ RT-PCR

ตรวจ RT-PCR

พบเชื้อ (Detected)

เข้ารับการรักษา
ตามกระบวนการรักษา

ไม่พบเชื้อ (Not Detected)

กักตัวต่อ 14 วัน จึงตรวจซ้ำ
ในวันที่ 7 และ 14

มหาวิทยาลัยปิดพื้นที่
ที่นักศึกษาใช้เป็นประจำ และ
ดำเนินการทำความสะอาด ได้แก่

- ห้องพักนักศึกษา
- ชั้นที่นักศึกษาอาศัยอยู่
- ลิฟต์โดยสาร
- ห้องสุขา
- ที่รับประทานอาหาร
- ห้องเรียน

กรณีเสี่ยงสูง

ผู้สัมผัสใกล้ชิดหมายเลข 0



ผู้สัมผัสใกล้ชิดหมายเลข 0
ที่ไม่เคยตรวจ ATK หรือ
ตรวจ ATK แล้ว > 3 วัน

ผู้สัมผัสใกล้ชิดหมายเลข 0
ที่เคยตรวจ ATK แล้ว

ระหว่างรอผล RT-PCR ของหมายเลข 0

- แยกกักตัวทันที เป็นระยะเวลา 14 วัน
- กรณีไม่สะดวกที่พักส่วนตัว สามารถเข้าพักที่หอพักนักศึกษา 1-4
- กรณีพักที่พักส่วนตัว กักตัว งดเข้าพื้นที่ และสังเกตอาการ เป็นระยะเวลา 14 วัน

ตรวจ ATK ทันที

ผล Positive

ผล Negative

ตรวจ RT-PCR

กักตัว 7 วัน นับจากวันที่ผล RT-PCR
ของหมายเลข 0 พบเชื้อ

มีอาการคล้าย COVID-19

พบเชื้อ (Detected)

ไม่พบเชื้อ (Not Detected)

ตรวจ ATK ซ้ำ

เข้ารับการรักษา
ตามกระบวนการรักษา

รักษามาตรการ DMHTT

ผล Positive

ผล Negative

ส่งตรวจ RT-PCR
ตามขั้นตอนเคลื่อนย้ายและส่งต่อ

รักษามาตรการ DMHTT

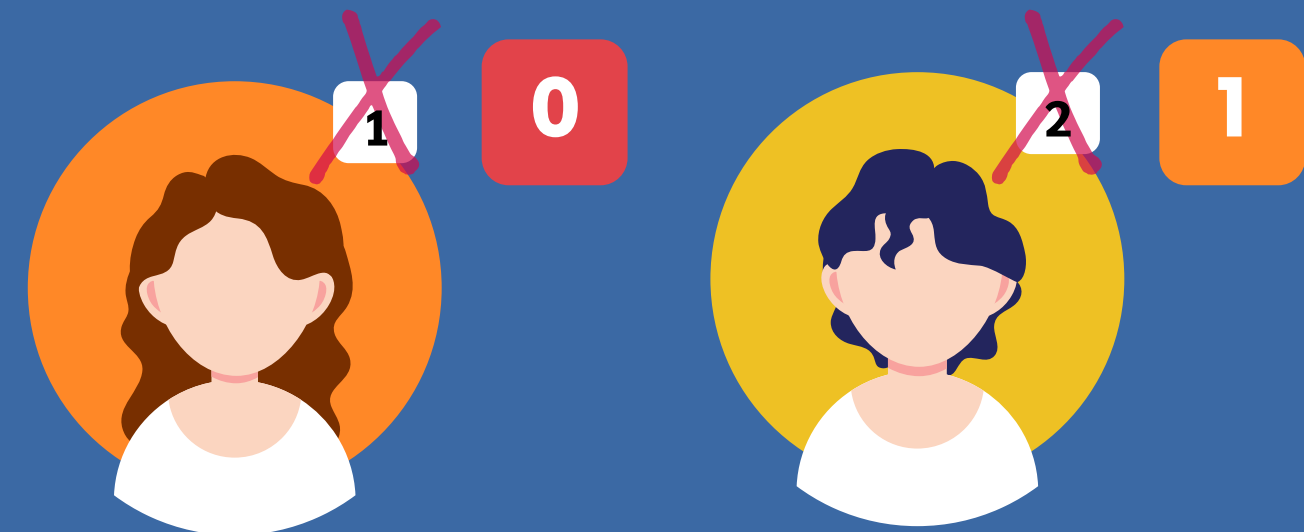
- ผู้ที่เรียนร่วมห้อง, ผู้ที่นอนร่วมห้อง หรือ เพื่อนสนิทที่คลุกคลีกัน
- ผู้สัมผัสใกล้ชิดหรือมีการพูดคุยกับผู้ป่วยในระยะ 1 เมตรนานกว่า 5 นาที หรือ ถูกไอ จาม รดจากผู้ป่วย โดยไม่มีการป้องกัน เช่น ไม่สวมหน้ากากอนามัย
- ผู้ที่อยู่ให้บริเวณที่ปิดไม่มีการถ่ายเทอากาศ เช่น ในรถปรับอากาศ ให้ห้องปรับอากาศ ร่วมกับผู้ป่วย และอยู่ห่างจากผู้ป่วยไม่เกิน 1 เมตร นานกว่า 15 นาทีโดยไม่สวมหน้ากากอนามัย

กรณีเสี่ยงต่ำ

ผู้สัมผัสที่ไม่เข้าเกณฑ์ความเสี่ยงสูง



- สังเกตอาการ
- เลี่ยงไปในที่ชุมชน
- ให้มาเรียนได้
- โดยสวมแมสก์ตลอดเวลา
- รักษามาตรการ DMHTT



ถ้าหมายเลข 1 มีอาการ และตรวจพบเชื้อ จะกลายเป็นหมายเลข 0 และหมายเลข 2 ต้องเข้ารับการตรวจหาเชื้อด้วย ATK และกักตัว 14 วัน นับจากวันที่หมายเลข 1 ได้รับการยืนยันผลตรวจ RT-PCR ว่าพบเชื้อ (Detected)