

คู่มือการติดตั้งและใช้งาน

Virtual Private Network (VPN)

สำหรับ Windows 7

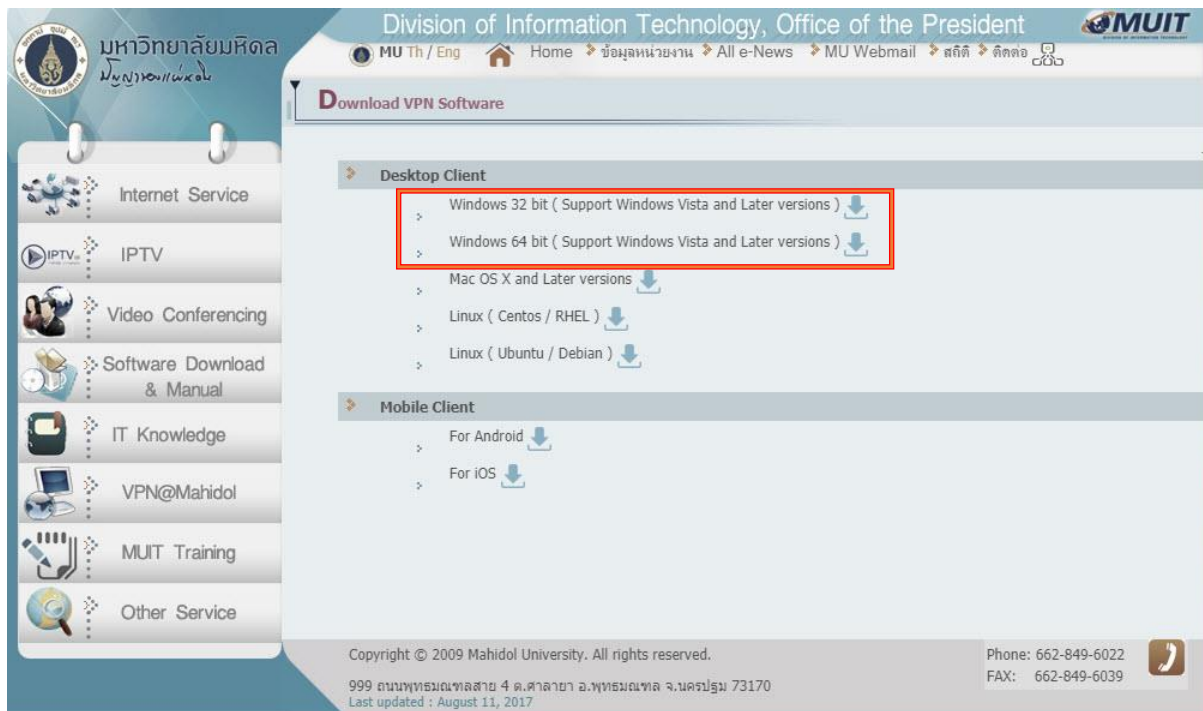
1. ขั้นตอนการติดตั้ง VPN Software

1.1 ตัวติดตั้ง VPN Software (Pulse Secure) สามารถ download ได้จากเว็บไซต์ของกองเทคโนโลยีสารสนเทศ ที่ URL: <http://muit.mahidol.ac.th> โดยไปที่เมนู VPN@Mahidol จากนั้นเลือก Download VPN Software ตามรูปที่ 1




รูปที่ 1

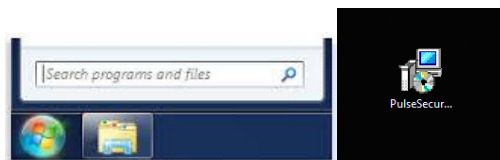
1.2 เลือก download ตัวติดตั้งให้ตรงตามระบบปฏิบัติการ (OS) ที่ท่านใช้งานอยู่ ว่าเป็น Windows 32 bit หรือ 64 bit (รูปที่ 2)



รูปที่ 2

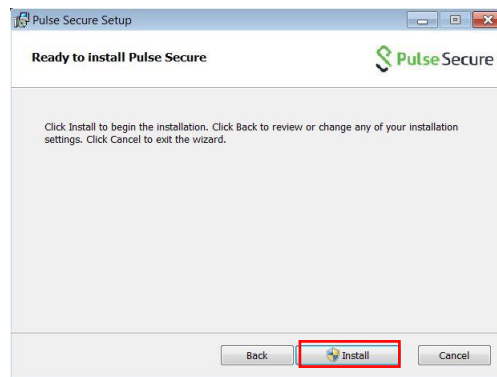
1.3 เปิดไฟล์ตัวติดตั้ง VPN Software (Pulse Secure) ที่ได้ download มาเรียบร้อยแล้ว

แล้ว โดยสามารถหาโปรแกรมได้จาก Start  → All Programs → Pulse Secure → Pulse Secure หรือสามารถ พิมพ์หาได้จาก search box ได้เลย โดยกดปุ่ม start แล้วพิมพ์ Pulse Secure ในช่อง search ดังรูปที่ 3

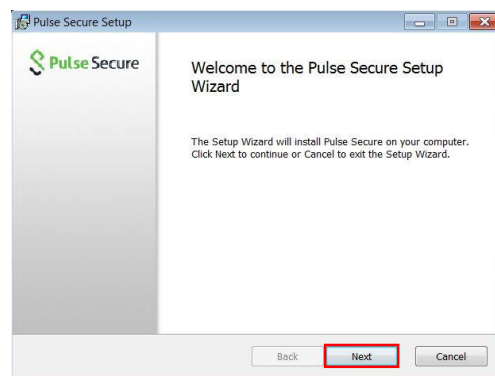


รูปที่ 3

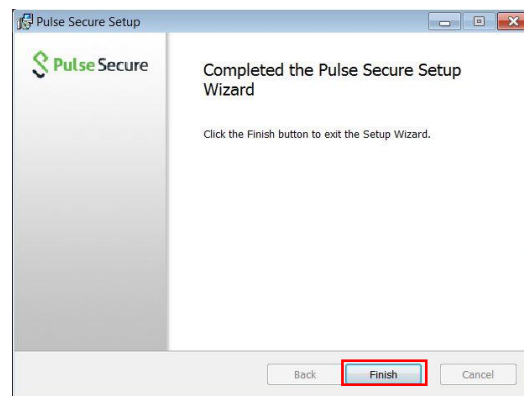
1.4 ให้ทำการ double click ไฟล์ตัวติดตั้งเพื่อ install โปรแกรม จะพบหน้าต่างดังรูปที่ 3 ให้คลิก Install (รูปที่ 4) จากนั้นคลิก Next (รูปที่ 5) และรอจนกว่าโปรแกรมจะติดตั้งแล้วเสร็จ จากนั้นให้คลิก Finish (รูปที่ 6)



รูปที่ 4



รูปที่ 5

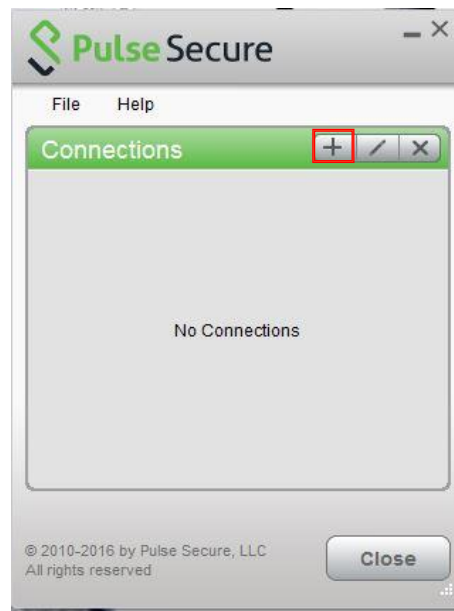


รูปที่ 6

2. การใช้งานระบบ VPN ด้วย Pulse Secure

2.1 หลังจากติดตั้งเสร็จแล้วให้ทำการเปิดโปรแกรมขึ้นมาดังรูปที่ 4 จากนั้นให้กด

เครื่องหมาย “+” เพื่อเพิ่ม connection



รูปที่ 7

2.2 ตั้งค่าดังนี้ (รูปที่ 8)

2.2.1 Name: ให้ตั้งชื่อตามที่ท่านต้องการ แต่จะแนะนำให้สอดคล้องกับที่เราใช้งาน (ตัวอย่างในที่นี่จะตั้งเป็น Mahidol VPN)

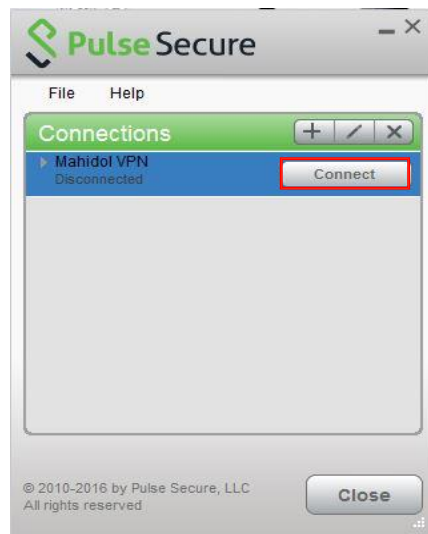
2.2.2 Server URL: ให้ใส่ <https://vpn.mahidol.ac.th> (อย่าลืมเติม s หลัง http)

จากนั้นให้กด Add



รูปที่ 8

2.3 หลังจากดำเนินการสร้าง connection แล้วเสร็จ ที่หน้าต่างโปรแกรมจะปรากฏ connection ที่เราสร้าง เมื่อต้องการเชื่อมต่อระบบ VPN ให้กด Connect (รูปที่ 9)



รูปที่ 9

2.4 จะพบหน้าต่าง log in ดังรูปที่ 10 ให้ท่านดำเนินการ log in เข้าสู่ระบบ VPN ด้วย Internet Account ของมหาวิทยาลัยมหิดล



รูปที่ 10

หมายเหตุ

User Name: ให้กรอก username ของ Internet Account ของท่าน

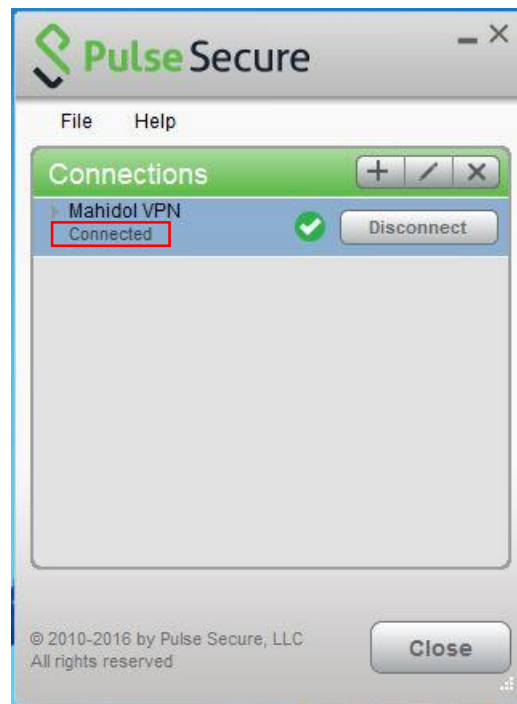
** สำหรับบุคลากร username จะเป็นชื่อตัว + จุด + นามสกุล เช่น firstname.sur

** สำหรับนักศึกษา username จะขึ้นต้นด้วยอักษร u หรือ g ตามด้วยรหัสนักศึกษาของท่าน เช่น u59xxxxx หรือ g59xxxxx

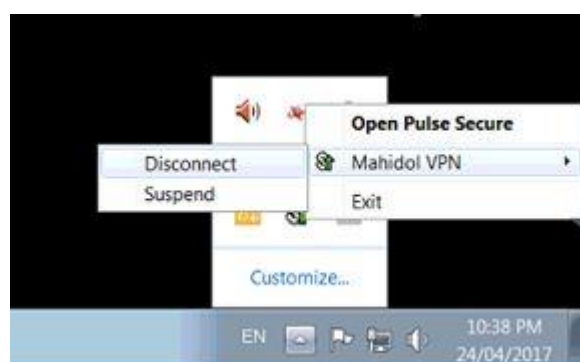
Password: ให้กรอกเป็น password ของ Internet Account ของท่าน

2.5 รอให้โปรแกรมเชื่อมต่อเข้าสู่ระบบสักครู่ เมื่อเชื่อมต่อแล้วเสร็จพร้อมใช้งาน จะปรากฏหน้าต่าง ดังรูปที่ 11

2.6 หลังจากเลิกใช้งานแล้วคลิก Disconnect เพื่อยกเลิกการเชื่อมต่อ หรือคลิกขวาที่ icon ของ Pulse Secure ที่ system tray (มุมล่างขวาของหน้าจอ) แล้วเลือก Disconnect ดังรูปที่ 12



รูปที่ 11



รูปที่ 12