

งบประมาณด้านการพัฒนา  
วิทยาศาสตร์ วิจัยและนวัตกรรม  
2563

สำนักงานคณะกรรมการส่งเสริมวิทยาศาสตร์  
วิจัยและนวัตกรรม(สกสว.)

19 กันยายน 2562

ตารางเปรียบเทียบงบประมาณแผ่นดินการพัฒนาศาสตร์ วิจัยและนวัตกรรม  
ในปี 2562 และปี 2563  
(ในและนอกกระทรวงอว.)

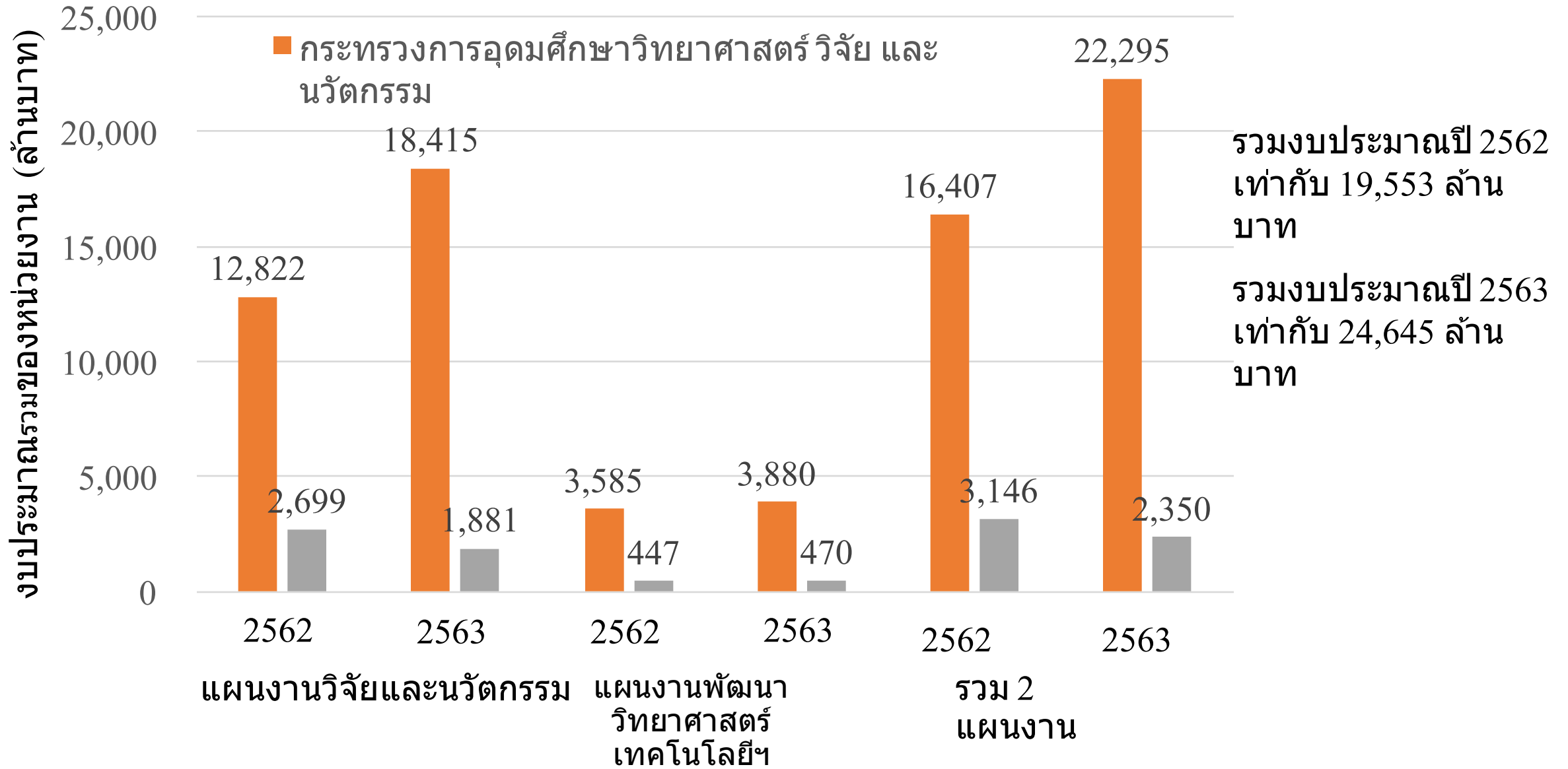
ปีงบประมาณ	2562 (ล้านบาท)
แผนงานงบประมาณ	
แผนงานวิจัยและนวัตกรรม	15,507
แผนงานพัฒนาศาสตร์และ เทคโนโลยี	4,032
รวม	19,539

ตารางเปรียบเทียบงบประมาณแผ่นดินการพัฒนาศาสตร์ วิจัยและนวัตกรรม  
ในปี 2562 และปี 2563  
(ในและนอกกระทรวงอว.)

ปีงบประมาณ แผนงานงบประมาณ	2562 (ล้านบาท)	2563 (ล้านบาท)	เพิ่ม/ลด (ล้านบาท)
แผนงานวิจัยและนวัตกรรม	15,507	20,295*	+ 4,788
แผนงานพัฒนาศาสตร์และเทคโนโลยี	4,032	4,350*	+ 318
<b>รวม</b>	<b>19,539</b>	<b>24,645*</b>	<b>+ 5,106</b>

\*ตัวเลขเบื้องต้นที่ได้รับจากสำนักงบประมาณ

# งบประมาณแผ่นดินด้าน ววน. ของหน่วยงานรัฐ ปี 2563 (เปรียบเทียบกับปี 2562)



ที่มา: การจัดสรรงบประมาณรายจ่ายประจำปีงบประมาณ ๒๕๖๓, สำนักงบประมาณ กันยายน ๒๕๖๒

**งบวิทยาศาสตร์ วิจัยและนวัตกรรมปี 2563**  
**จำนวนทั้งสิ้น 24,645 ล้านบาท**

**งบพัฒนาวิทยาศาสตร์**  
**4,350 ล้านบาท**

**งบวิจัยและนวัตกรรม**  
**20,295 ล้านบาท**

**งบวิทยาศาสตร์ วิจัยและนวัตกรรมปี 2563**  
**จำนวนทั้งสิ้น 24,645 ล้านบาท**

**งบวิทยาศาสตร์**  
**4,350 ล้านบาท**

**งบวิจัยและนวัตกรรม**  
**20,295 ล้านบาท**

**มาตรา17(1)**  
**7,740 ล้านบาท**

**มาตรา17(2)**  
**12,554 ล้านบาท**

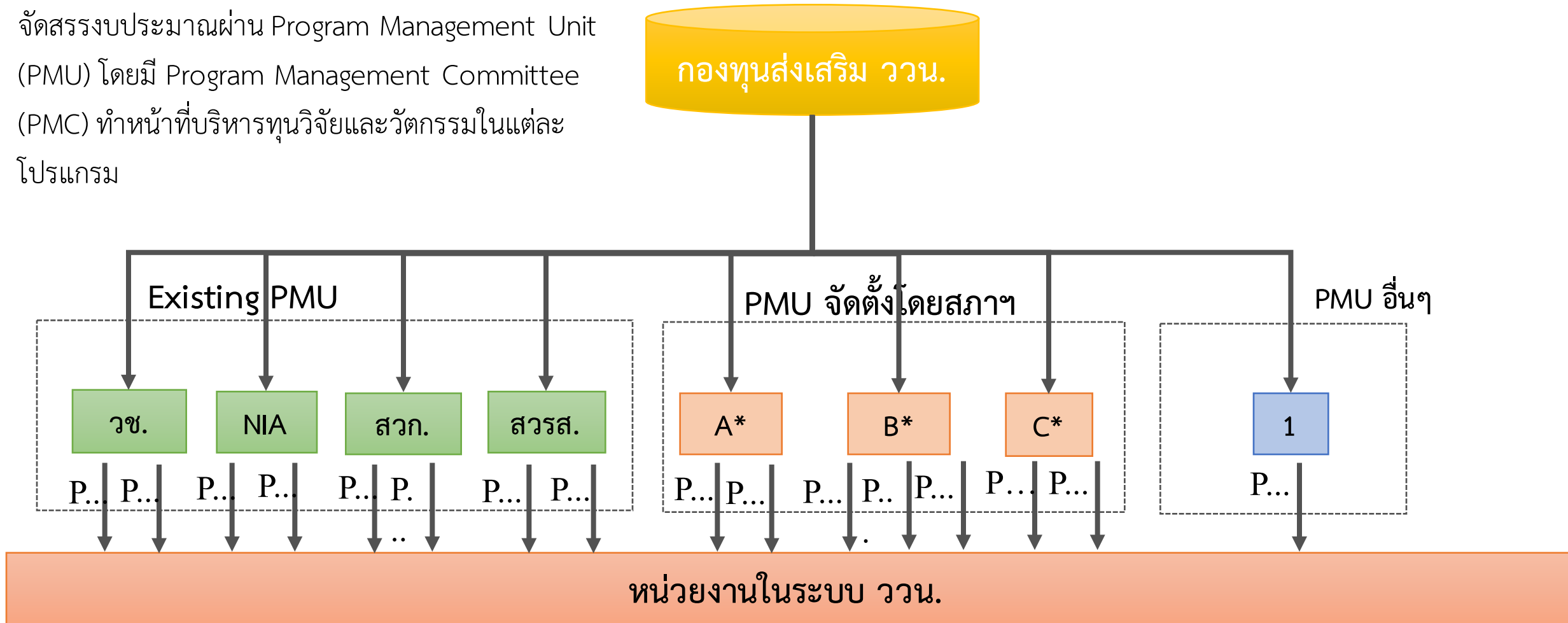
**Flagship**  
**8,384 ล้านบาท**

**งบประมาณของ  
หน่วยงาน**  
**4,170 ล้านบาท**

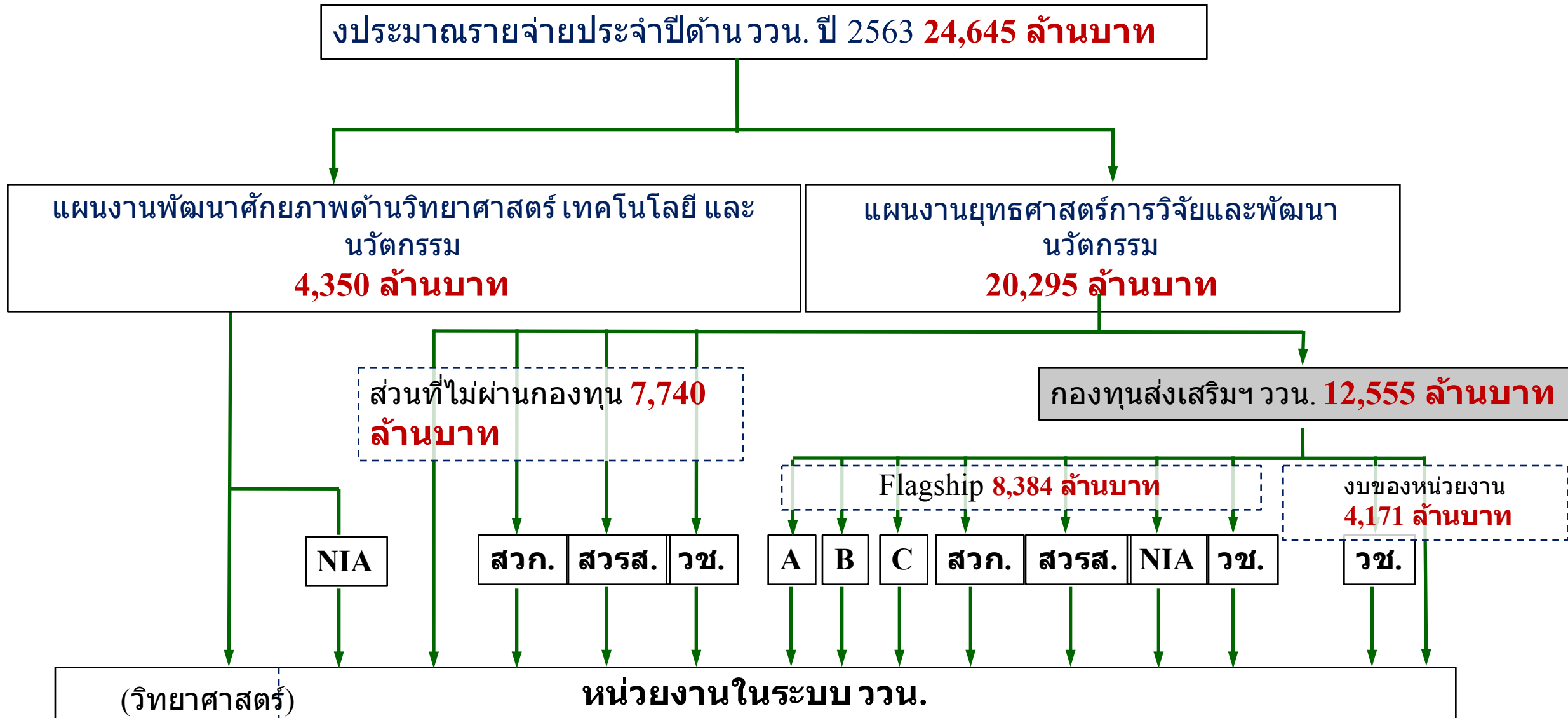
# แผนการจัดสรรงบประมาณ ววน. (ขาลง) – ดำเนินการเต็มรูปแบบปี 2564

- ตามความเห็นจากที่ประชุมร่วมกับ รมว. -

จัดสรรงบประมาณผ่าน Program Management Unit (PMU) โดยมี Program Management Committee (PMC) ทำหน้าที่บริหารทุนวิจัยและนวัตกรรมในแต่ละโปรแกรม



# วงเงินงบประมาณขาลง ปี 2563 ช่วงเปลี่ยนผ่าน





# การจัดสรรงบประมาณ วรรณ. ตาม Platform, Program, และ Flagship project

- จำนวนเงิน 8,384 ล้านบาท
- Program อวรรณ. 16 program
- Program วรรณ. 8 program
  - Flagship project 27 โครงการ

# 4 Platform 16 Program สำคัญขับเคลื่อนกรอบนโยบายและยุทธศาสตร์ อววน.

การพัฒนากำลังคนและสถาบันความรู้	การวิจัยและสร้างนวัตกรรมเพื่อตอบ โจทย์ท้าทายของสังคม	การวิจัยและสร้างนวัตกรรมเพื่อเพิ่มขีด ความสามารถการแข่งขัน	การวิจัยและสร้างนวัตกรรมเพื่อการ พัฒนาเชิงพื้นที่และลดความเหลื่อมล้ำ
P1 สร้างระบบผลิตและพัฒนากำลังคนให้ มีคุณภาพ	P7 โจทย์ท้าทายด้านทรัพยากร สิ่งแวดล้อม และการเกษตร (Zero-waste/PM2.5/Smart Farming/การจัดการน้ำ)	P10 ยกระดับความสามารถการแข่งขัน และวางรากฐานทางเศรษฐกิจ (BCG Economy/AI & Data Economy/Creative Economy/Sharing Economy/RDI for S-Curve Industries)	P13 นวัตกรรมสำหรับเศรษฐกิจฐาน รากและชุมชนนวัตกรรม
P2 ผลิตกำลังคนระดับสูงรองรับ EEC			P14 ขจัดความยากจนแบบเบ็ดเสร็จ และแม่นยำ (Personalized Poverty Eradication)
P3 ส่งเสริมการเรียนรู้ตลอดชีวิตและ พัฒนาทักษะเพื่ออนาคต	P8 สังคมสูงวัย	P11 พัฒนาระบบนิเวศนวัตกรรมและ เขตเศรษฐกิจนวัตกรรม (อุทยานวิทยาศาสตร์/EECi/เมืองนวัตกรรม อาหาร)	P15 เมืองน่าอยู่ (Smart/Livable City)
P4 ส่งเสริมปัญญาประดิษฐ์เป็นฐาน ขับเคลื่อนประเทศในอนาคต (AI for All)	P9 สังคมคุณภาพและความมั่นคง		
P5 ส่งเสริมการวิจัยขั้นแนวหน้าและการ วิจัยพื้นฐานที่ประเทศไทยมีศักยภาพ		P12 โครงสร้างพื้นฐานทางคุณภาพ และบริการ (ทดสอบ สอบเทียบ มาตรฐาน รับรองคุณภาพ)	
P6 พัฒนาโครงสร้างพื้นฐานทาง วิทยาศาสตร์ที่สำคัญ			
P16 การปฏิรูประบบ อววน. (Reinventing University System & Research System)			

## Platform 1 การพัฒนากำลังคนและสถาบันความรู้

Program	Flagship Project	เจ้าภาพเตรียม ข้อเสนอ	หน่วยรับ งบประมาณ	งบประมาณ ตามข้อเสนอ
P1 สร้างระบบผลิตและ พัฒนากำลังคนให้มีคุณภาพ	1 Industrial post doc (โครงการสนับสนุนการทำวิจัยและนวัตกรรม ระดับหลังปริญญาเอก หลังปริญญาโท และบัณฑิตศึกษารองรับอุตสาหกรรม ยุทธศาสตร์)	สอวช.	สกสว.	338.5
P4 ส่งเสริมปัญญาประดิษฐ์ เป็นฐานขับเคลื่อนประเทศ ในอนาคต (AI for All)	2 AI for All (โครงการปัญญาประดิษฐ์สำหรับทุกคน)	มจร.	สป.อว./สกอ	150
P5 ส่งเสริมการวิจัยขั้นแนว หน้าและการวิจัยพื้นฐานที่ ประเทศไทยมีศักยภาพ	3 Genomics (โครงการสนับสนุนแผนปฏิบัติการบูรณาการจีโนมิกส์ ประเทศไทย)	สวทช.	สกสว.	900
	4 Quantum Research (แผนงานสร้างโอกาสและความสามารถ ในการเข้าสู่ยุคเทคโนโลยีควอนตัม)	สอวช.	วช.	220.111
	5 Space Consortium (โครงการความร่วมมือพัฒนาดาวเทียมเพื่อการ วิจัยอวกาศแห่งชาติ)	สตร./สทอภ./ สช.	สตร./สทอภ./ สช.	265
	6 Frontier Res Seed Fund (ข้อริเริ่มการวิจัยขั้นแนวหน้า ประเทศไทย)	สอวช.	สกสว.	250
	7 Social and Humanity Frontier Research (แผนการยกระดับ คุณภาพและสมรรถภาพของทุนมนุษย์ในศตวรรษที่ 21 ด้วยมนุษยศาสตร์ สังคมศาสตร์ และศิลปศาสตร์)	สกสว.	สกสว.	350
			รวม	2473.611

## Platform 2 การวิจัยและสร้างนวัตกรรมเพื่อตอบโจทย์ท้าทายของสังคม

Program	Flagship Project	เจ้าภาพเตรียม ข้อเสนอ	หน่วยรับ งบประมาณ	งบประมาณตาม ข้อเสนอ
P7 โจทย์ท้าทายด้าน ทรัพยากร สิ่งแวดล้อม และ การเกษตร	8 Zero Waste Thailand (ประเทศไทยไร้ขยะ)	จุฬาฯ	สกสว	200
	9 PM 2.5	วช	วช	250
	10 Smart Farming	สกสว./มก.	สกสว.	500
	11 การบริหารจัดการน้ำ (การวิจัยและนวัตกรรมเพื่อ บริหารจัดการความมั่นคงทางด้านน้ำ (Water security))	วช./สสน.	วช.	200
P8 สังคมสูงวัย	12 Thailand Aging R&I Platform (โครงการไทย อารี)	จุฬาฯ	สกสว.	200
P9 สังคมคุณภาพ และความมั่นคง	13 Open Society Social Change (โครงการชุด วิจัยนโยบายสันติประชาธรรมเพื่อการสร้างสังคมเปิด)	สกสว./มธ	สกสว.	70
	14 ความปลอดภัยทางถนน (แผนงานความร่วมมือ ระหว่างรัฐบาลไทยกับองค์การอนามัยโลกด้านความ ปลอดภัยทางถนน)	สกสว.	สกสว.	110
			รวม	1530

## Platform 3 การวิจัยและสร้างนวัตกรรมเพื่อเพิ่มขีดความสามารถการแข่งขัน

Program	Flagship Project	เจ้าภาพเตรียม ข้อเสนอ	หน่วยรับ งบประมาณ	งบประมาณ ตามข้อเสนอ
P10 ยกระดับ ความสามารถ การแข่งขันและ วางรากฐาน ทางเศรษฐกิจ	15 BCG in Action (แผนงาน BCG in Action ขับเคลื่อนเศรษฐกิจชีวภาพ เศรษฐกิจหมุนเวียน และเศรษฐกิจสีเขียวเพื่อการพัฒนาที่ยั่งยืน)	สอวช.	สกสว.	2596
	16 Tech Localization (การพัฒนาต่อยอดเทคโนโลยีจากต่างประเทศสำหรับ อุตสาหกรรมยุทธศาสตร์)	สอวช.	สกสว.	600
	17 PPP-RDI (แผนการดำเนินงานโครงการ Public-Private Partnership for RDI ประจำปีงบประมาณ 2563)	สกสว.	สกสว.	57
	18 อุทยานวิทยาศาสตร์ (โครงการการสร้างกำลังคนและ ทักษะแห่งอนาคตในภูมิภาค เพื่อตอบโจทย์การพัฒนา นวัตกรรมของประเทศ (800 ล้านบาท) และโครงการการ ยกระดับคุณภาพชีวิตและเศรษฐกิจท้องถิ่นในภูมิภาคด้วย องค์ความรู้ ภูมิปัญญาและนวัตกรรม (900 ล้านบาท)	สป.อว.	สป.อว.	1700
			รวม	4953

## Platform 4 การวิจัยและสร้างนวัตกรรมเพื่อการพัฒนาเชิงพื้นที่และลดความเหลื่อมล้ำ

Program	Flagship Project	เจ้าภาพเตรียม ข้อเสนอ	หน่วยรับ งบประมาณ	งบประมาณ ตามข้อเสนอ
P13 นวัตกรรมสำหรับ เศรษฐกิจฐานรากและ ชุมชนนวัตกรรม	19 Social Innovation (โครงการพัฒนารัฐกิจนวัตกรรมเพื่อสังคมและ ชุมชน)	สนช.	สนช.	150
	20 ชุมชนนวัตกรรม	สอวช.	สกสว.	450
	21 อาสาประชารัฐ	สป.อว.	สป.อว.	505
	22 University for Inclusive Growth Program: UNG (กลุ่มมทร. ขับเคลื่อนการพัฒนา เชิงพื้นที่)	วช.	วช.	400
	23 พื้นที่นวัตกรรมการศึกษา (แผนงานพื้นที่ นวัตกรรมทางการศึกษา Education Sandbox)	สกสว.	สกสว.	180
			รวม	1685

Program 16 การปฏิรูประบบ อววน. (Reinventing University System & Research System)

Program	Flagship Project	เจ้าภาพเตรียม ข้อเสนอ	หน่วยรับ งบประมาณ	งบประมาณ ตามข้อเสนอ
P16 การปฏิรูประบบ อววน. (Reinventing University System & Research System)	24 Future Lab (โครงการห้องปฏิบัติการอนาคตด้านนโยบายการ อุดมศึกษา วิทยาศาสตร์ วิจัยและนวัตกรรม)	สอวช.	สกสว.	80
	25 Deep-Science Technological Innovation Platform (แพลตฟอร์มบ่มเพาะด้านวิทยาศาสตร์และเทคโนโลยี เชิงลึกเพื่อการต่อยอดสู่ภาคอุตสาหกรรม)	สอวช.	สกสว.	500
	26 Global Partnership Fund	สกสว.	สกสว.	700
	27 ฐานข้อมูลวิจัย (บุคลากรวิจัยและนวัตกรรม ทุนวิจัย ผลงานวิจัย ฯลฯ)	วช.	วช.	100
			รวม	1380

ตารางงบประมาณวิทยาศาสตร์ วิจัยและนวัตกรรมเบื้องต้น  
ที่หน่วยงานสามารถขอรับสนับสนุนได้ต่อไป ในปี 2563

รายการ	งบประมาณปี 2563 (ล้านบาท)
Flagship program	8,384*
Funding Agency วช.	3,138 (1,533+1,604)
Funding Agency สวก.	221
Funding Agency สวรส.	50
รวม	11,793

\*ตัวเลขเบื้องต้นที่ได้รับจากสำนักงบประมาณ

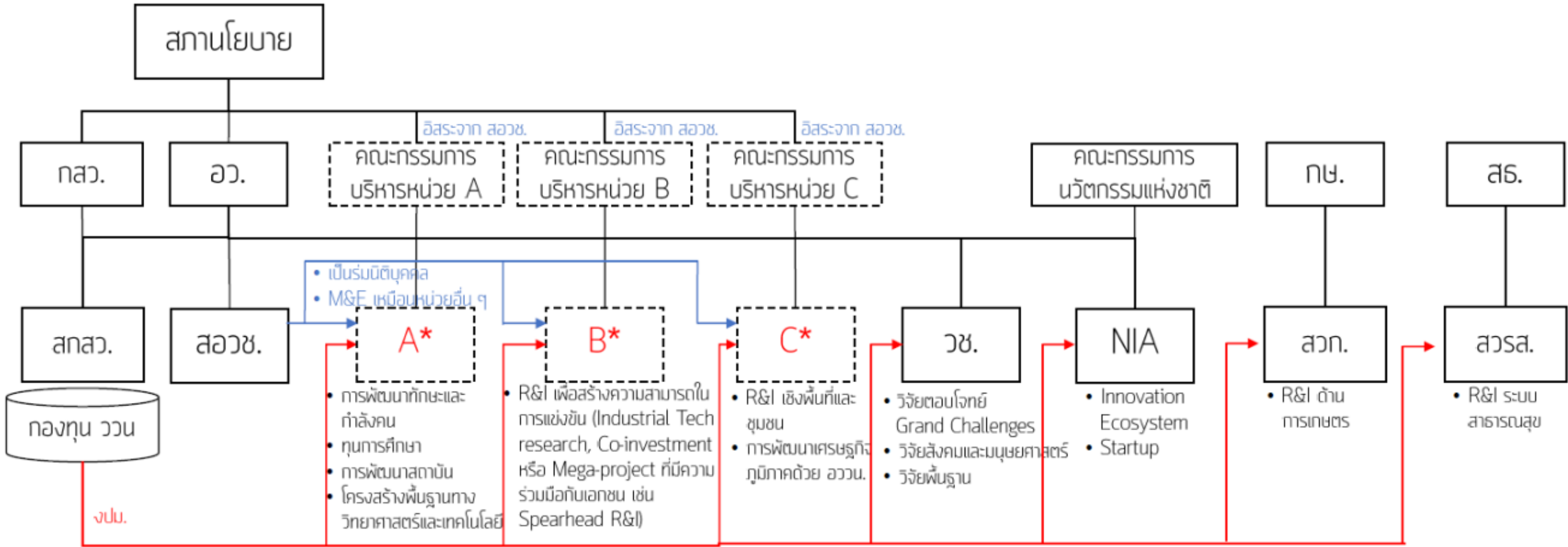


# สรุป

- การบริหารงบประมาณปี 2563 เป็นช่วง transition
- งบการพัฒนาวิทยาศาสตร์ สำนักงบประมาณจะจัดสรรตรงไปที่หน่วยงาน
- งบวิจัยและนวัตกรรม
  - ส่วน 17(1) จัดสรรตรงไปที่หน่วยงาน
  - ส่วน 17(2) จัดสรรผ่านกองทุน
    - Flagship ผ่าน PMU ด้วยการบริหารแบบ thematic บริหารแบบ competitive basis
    - ของหน่วยงาน จัดสรรตรงไปที่หน่วยงาน
- งบประมาณด้านการวิจัย ที่ available ให้หน่วยงานและนักวิจัยสามารถเสนอ proposal มี 11,793 ล้านบาท

ขอบคุณครับ

# หน่วยบริหารทุนเฉพาะด้านที่อนุมัติหลักการโดยสภานโยบาย



- \*A: หน่วยบริหารทุนพัฒนากำลังคนตามความต้องการของประเทศ
- B: หน่วยบริหารทุนพัฒนาความสามารถในการแข่งขันของอุตสาหกรรมเป้าหมาย
- C: หน่วยบริหารทุนพัฒนา Innovation Collaboration Platform ระดับพื้นที่