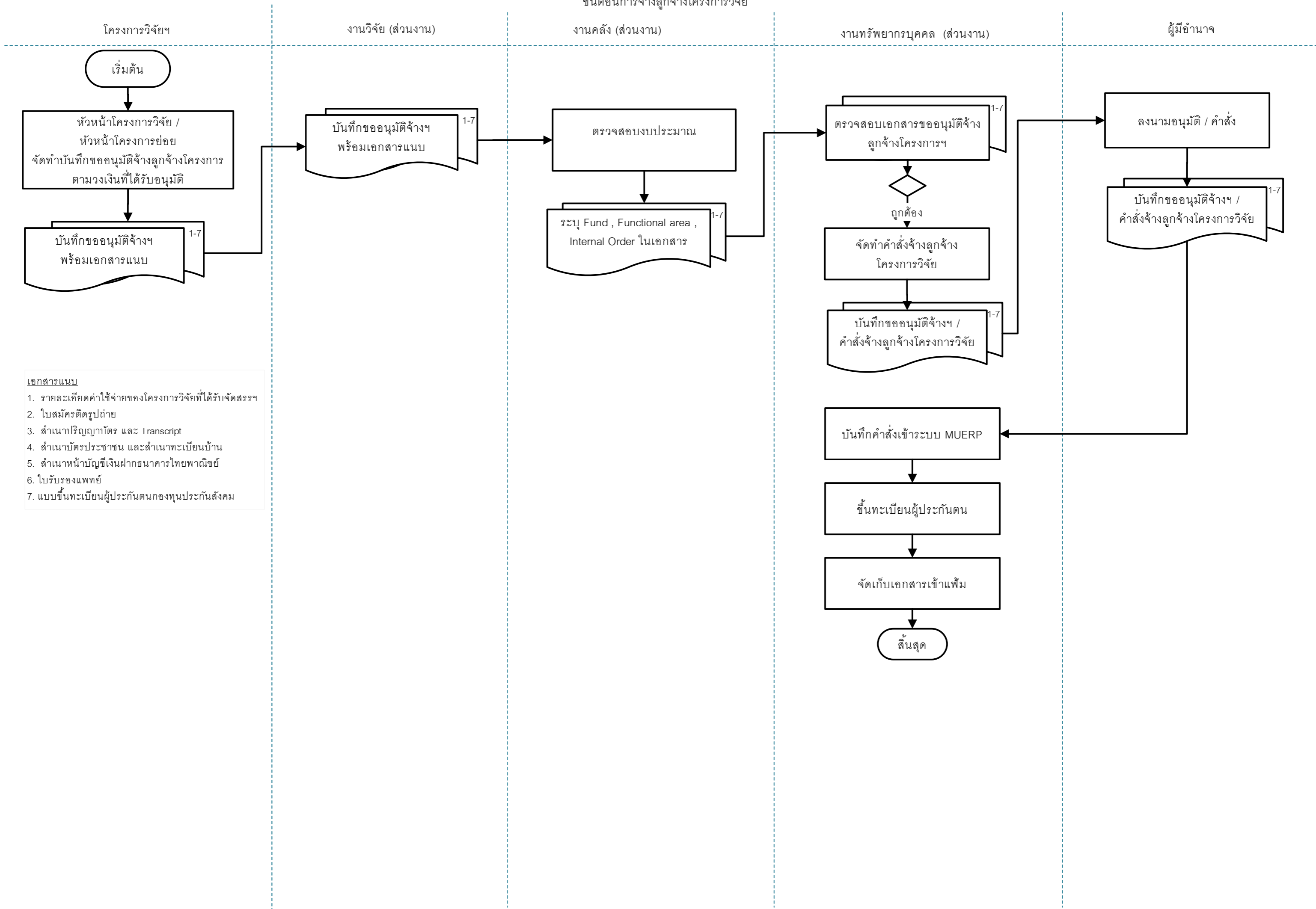


ขั้นตอนการจ้างลูกจ้างโครงการวิจัย



- เอกสารแนบ**
1. รายละเอียดค่าใช้จ่ายของโครงการวิจัยที่ได้รับจัดสรรฯ
  2. ใบสมัครติดรูปถ่าย
  3. สำเนาปริญญาบัตร และ Transcript
  4. สำเนาบัตรประชาชน และสำเนาทะเบียนบ้าน
  5. สำเนาน้ำบัญชีเงินฝากธนาคารไทยพาณิชย์
  6. ใบรับรองแพทย์
  7. แบบขึ้นทะเบียนผู้ประกันตนกองทุนประกันสังคม

ขั้นตอนการจ่ายเงินค่าตอบแทน ข้ามส่วนงาน

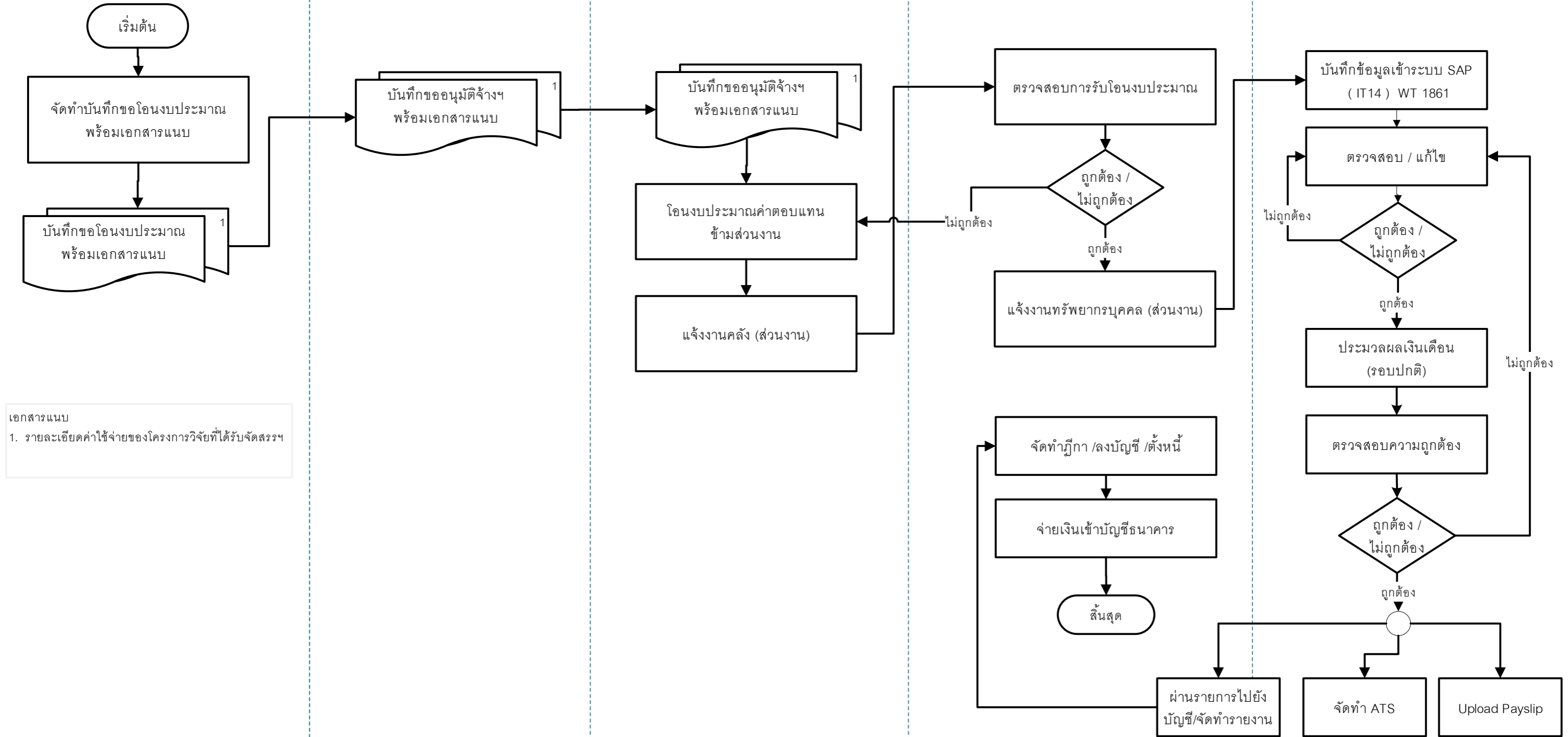
โครงการวิจัยฯ

งานวิจัย (ส่วนงาน)

กองคลัง (ม.มหิดล)

งานคลัง (ส่วนงาน)

งานทรัพยากรบุคคล (ส่วนงาน)



ขั้นตอนการจ่ายเงินค่าตอบแทน (กรณีปกติ)

