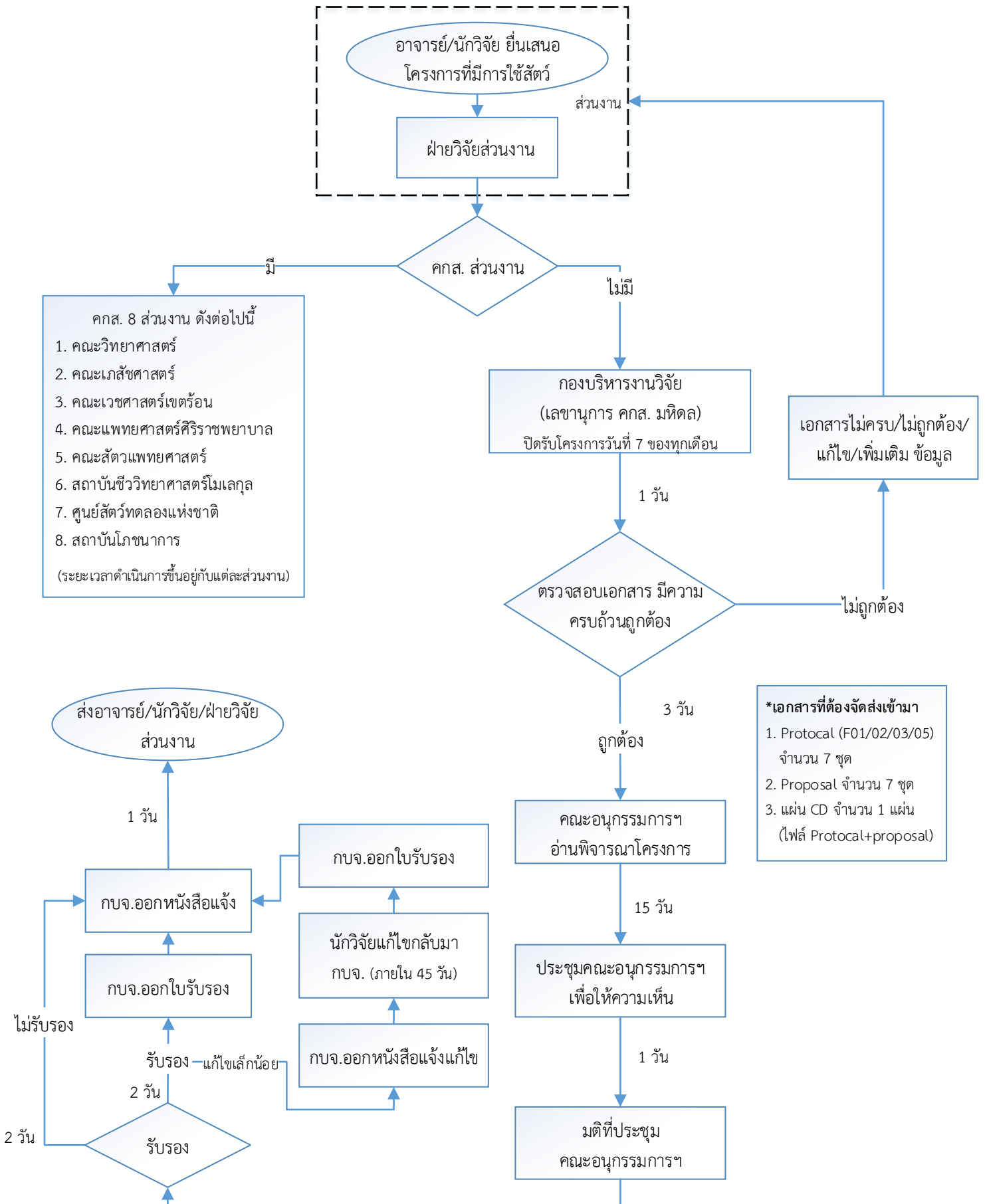


# ขั้นตอนการขอการรับรองจริยธรรมโครงการที่มีการดำเนินการต่อสัตว์เพื่องานทางวิทยาศาสตร์



**หมายเหตุ** คกส. คือ คณะกรรมการกำกับดูแลการดำเนินการต่อสัตว์เพื่องานทางวิทยาศาสตร์ ประจำสถานที่ดำเนินการ  
**คณะกรรมการฯ** คือ คณะกรรมการพิจารณาจริยธรรมโครงการที่ดำเนินการต่อสัตว์เพื่องานทางวิทยาศาสตร์  
**กบจ.** คือ กองบริหารงานวิจัย มหาวิทยาลัยมหิดล

\* การดำเนินการต่อสัตว์เพื่องานทางวิทยาศาสตร์ ต้องกระทำในสถานที่ดำเนินการที่มีการจัดแจ้งที่ถูกต้องตาม พรบ.สัตว์เพื่องานทางวิทยาศาสตร์ พ.ศ. 2558 แล้วเท่านั้น โดยมหาวิทยาลัยมหิดล มีทั้งหมด 11 สถานที่ดำเนินการที่ได้รับการจัดแจ้งแล้ว ดังนี้ 1.คณะวิทยาศาสตร์ วิทยาเขต 2. คณะแพทยศาสตร์ศิริราชพยาบาล 3. คณะเวชศาสตร์เขตร้อน 4. คณะเภสัชศาสตร์ 5. คณะสัตวแพทยศาสตร์ วิทยาเขตศาลายา 6. สถาบันชีววิทยาศาสตร์โมเลกุล 7. ศูนย์สัตว์ทดลองแห่งชาติ 8. คณะวิทยาศาสตร์ ศาลายา 9. คณะสัตวแพทยศาสตร์ วิทยาเขตกาญจนบุรี 10. โครงการจัดตั้งวิทยาเขตนครสวรรค์ 11. สถาบันโภชนาการ