



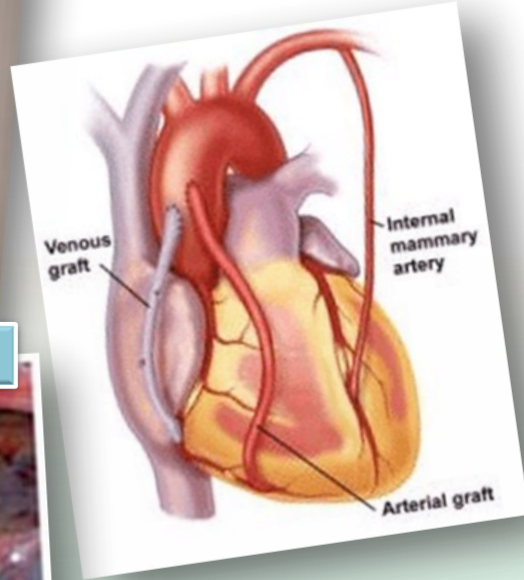
มหาวิทยาลัยมหิดล
โรงพยาบาลมหิดล



“ท่อนำเลือด หล่อเลี้ยงหัวใจรามาริบัติ”



ผศ. นพ. สุชาติ ไชยโรจน์ และอาจารย์วิภาพร ภูมมางกูร



ผู้ช่วยศาสตราจารย์.นพ.สุชาติ ไชยโรจน์

และอาจารย์วิภาพร ภูมมางกูร คณะแพทย-
ศาสตร์โรงพยาบาลรามาริบัติ คิดค้นประดิษฐ์ท่อนำเลือดหล่อเลี้ยงหัวใจขึ้นใช้เองในห้องผ่าตัด ซึ่งท่อนำเลือดหล่อเลี้ยงหัวใจประกอบขึ้นมาจากท่ออย่างซิลิโคนและไหมสำหรับผ่าตัดที่มีอยู่แล้วในโรงพยาบาล ซึ่งเป็นการนำสิ่งที่มีอยู่มาประยุกต์ใช้ให้เกิดประโยชน์สูงสุด สิ่งประดิษฐ์นี้ถือเป็นสิ่งประดิษฐ์ความหวังใหม่สำหรับวงการแพทย์และสาธารณสุขไทย โดยเป็นการประดิษฐ์คิดค้นท่อนำเลือดที่มีขนาดเหมาะสมกับสรีระของผู้ป่วยคนไทย มีความยืดหยุ่นสูง หักงอ คืนรูปเดิมได้ มีความสม่ำเสมอตลอดความยาวของท่อ ที่สำคัญคือมีราคาถูกมากคือเพียง 20 บาท/ชิ้น และทำให้แพทย์สามารถประหยัดค่าใช้จ่ายได้มากถึงประมาณ 5 ล้านบาท อีกทั้งยังมีประสิทธิภาพในการใช้งานสูงเทียบเท่ากับอุปกรณ์ที่นำเข้ามาจากต่างประเทศ และสามารถช่วยให้ผู้ป่วยลดค่าใช้จ่ายในการผ่าตัดมากถึงประมาณ 10,000 บาทต่อราย งานวิจัยชิ้นนี้ได้รับรางวัลชมเชยจากสภาวิจัยแห่งชาติ ปี 2550

โรคหลอดเลือดหัวใจตีบ เป็นโรคร้ายที่คนไทยเป็นกันมาก การผ่าตัดเพื่อรักษาโรคหลอดเลือดหัวใจตีบ สามารถรักษาด้วยการผ่าตัดทางเบี่ยง หรือ บายพาส (by-pass) ซึ่งแบ่งได้เป็น 2 วิธีใหญ่ๆ คือ การผ่าตัดโดยหยุดการทำงานของหัวใจ และการผ่าตัดโดยไม่ต้องหยุดการทำงานของหัวใจ วิธีนี้ใช้ท่อนำเลือดหัวใจสอดเข้าไปในเส้นเลือดหัวใจบริเวณที่มีปัญหา เพื่อให้ทำหน้าที่เป็นช่องทางไหลเวียนของเลือดตามปกติ ทดแทนเส้นเลือดหัวใจที่ทำการผ่าตัดอยู่ แต่หลอดเลือดเทียมดังกล่าวยังเป็นเทคโนโลยีที่ต้องนำเข้าจากต่างชาติเรื่อยมา โดยมีราคาแพงเฉลี่ย 4,000-5,000 บาท/ชิ้น อีกทั้งยังมีขนาดที่ไม่สอดคล้องกับสรีระของคนไทย ตลอดจนมีความยืดหยุ่นต่ำ ส่งผลให้ผลการรักษาไม่น่าพอใจเท่าที่ควร การคิดค้นเครื่องมือที่เอื้อให้เกิดประโยชน์สูงสุด มีประสิทธิภาพเทียบเท่าอุปกรณ์ที่ต้องนำเข้าราคาสูงและสามารถนำมาใช้ในทางคลินิกได้เป็นอย่างดีจึงถือเป็นผลงานชิ้นเยี่ยมหนึ่งผลงาน

รางวัลชมเชย

ผลงานประดิษฐ์คิดค้น

ประจำปี 2550