

# “นโยบายและทุน เพื่อสนับสนุนนักวิจัยรุ่นใหม่”

วันพุธที่ 2 กันยายน 2563

ณ ห้องกันภัยมิตล ศูนย์ประชุมและอาคารจอตระดมมิตลลิตทธคคค  
มหาวิทยาลัยมิตล คคคคค

โดย

ดร.วิภารัตน์ ดีอ่อง

รองผู้อำนวยการสำนักงานการวิจัยแห่งชาติ

สำนักงานการวิจัยแห่งชาติ



สร้างและพัฒนา  
“คน”

ให้เป็น Smart Citizen

สร้างและพัฒนา

“นวัตกรรม”

ไปสู่ ประเทศฐานนวัตกรรม



3 พันธกิจ  
หลักของ อว.

สร้างและพัฒนา

“องค์ความรู้”

ไปสู่ ระบบเศรษฐกิจที่เน้นคุณค่า



# 3 โจทย์ ท้าทาย



## การสร้างและพัฒนาคน

คือ จะทำอย่างไรที่จะเปิดโอกาสที่เท่าเทียม **“ในการเรียนรู้ตลอดชีวิต เพื่อลดความเหลื่อมล้ำ”** ไม่ใช่แค่ทำให้เด็กเก่งขึ้น แต่ต้องลดช่องว่างทางสังคม (เป็น Smart Citizen) ไม่ใช่แค่การมีงานทำ แต่สามารถแข่งขันในเวทีโลกได้ พร้อมกับการปลูกฝัง**ลักษณะนิสัย (Habit of Mind)** ที่พร้อมรับมือกับโลกในศตวรรษที่ 21



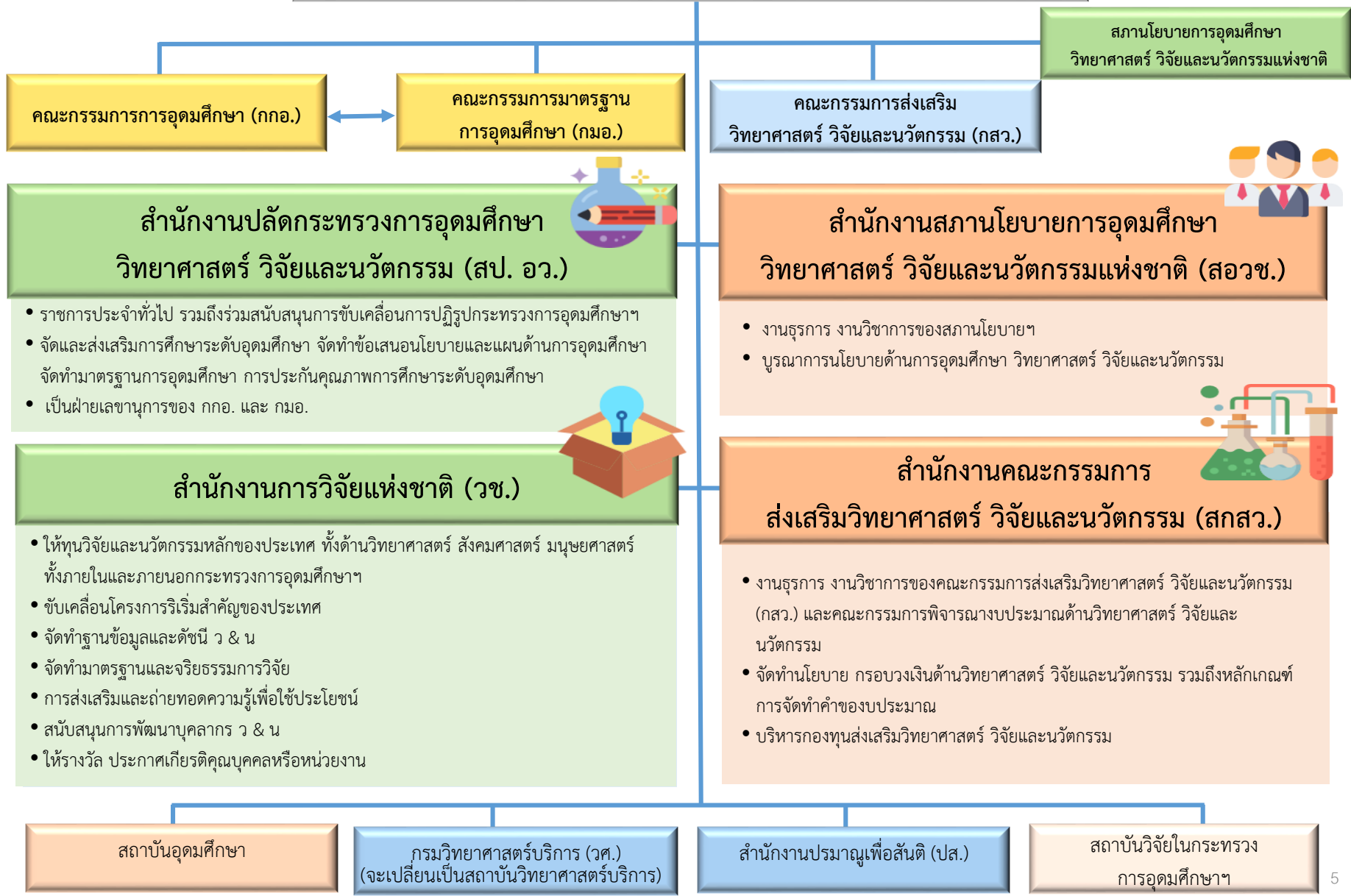
## การสร้างและพัฒนาองค์ความรู้

คือ จะทำอย่างไรที่จะ**บูรณาการวิจัยทั้ง 3 ศาสตร์ (วิทยาศาสตร์ สังคมศาสตร์ และมนุษยศาสตร์)** ที่สามารถแปลงการวิจัยเป็น**ขีดความสามารถ ความเป็นปกติสุข และนวัตกรรม** (ครอบคลุมทั้ง นวัตกรรมธุรกิจ นวัตกรรมสังคม และนวัตกรรมชุมชน)



## การสร้างและพัฒนานวัตกรรม

คือ จะ**แปลงความรู้เป็นมูลค่าทางเศรษฐกิจและคุณค่าทางสังคม** เพื่อพัฒนาคุณภาพชีวิตและความสุขของประชาชนอย่างยั่งยืนได้อย่างไร



## ตามพระราชบัญญัติการส่งเสริมวิทยาศาสตร์ วิจัยและนวัตกรรม มาตรา 7



หน่วยงานด้านนโยบาย ยุทธศาสตร์ แผน และ กรอบงบประมาณ ววน.

สำนักงาน ปลัดกระทรวง

สอวช.


สกสว.

สภาพัฒน์ฯ

สำนักงานคณะกรรมการ นโยบายการศึกษา



หน่วยงานด้านการให้ทุน

สำนักงาน การวิจัยแห่งชาติ 



A

B

C



หน่วยงานที่ทำวิจัย และสร้างนวัตกรรม

ม.รัฐ 9 แห่ง

00

0

ม.ราชภัฏ 38 แห่ง

0

0

ม.ในกำกับ 25 แห่ง

0

00

ม.เทคโนโลยีราชมงคล 9 แห่ง

0

0

วิทยาลัยชุมชน 1 แห่ง

0

0

0 0

0

0

สถาบันอุดมศึกษาในสังกัดกระทรวงอื่นๆ

ม.เอกชน 75 แห่ง

0

0

0

0

0

0



หน่วยงานด้านการจัดการ ความรู้จากงานวิจัยและ นวัตกรรม และหน่วยงานซึ่ง เป็นผู้ใช้ประโยชน์

## 1. การพัฒนากำลังคนและสถาบันความรู้

- P.1 ระบบนิเวศเพื่อการพัฒนาและใช้กำลังคนคุณภาพ (National Brain Power Ecosystem)
- P.2 การพัฒนากำลังคนระดับสูงรองรับ EEC และระบบเศรษฐกิจสังคมของประเทศ
- P.3 การเรียนรู้ตลอดชีวิตและพัฒนาทักษะเพื่ออนาคต
- P.4 AI for All
- P.5 การวิจัยขั้นแนวหน้า (Frontier Research)
- P.6 โครงสร้างพื้นฐานขนาดใหญ่เพื่อการวิจัยและการวิจัยพื้นฐาน

## 4. การวิจัยและสร้างนวัตกรรมเพื่อการพัฒนาเชิงพื้นที่และลดความเหลื่อมล้ำ

- P.13 นวัตกรรมสำหรับเศรษฐกิจฐานรากและชุมชนนวัตกรรม
- P.14 จัดความยากจนแบบเบ็ดเสร็จและแม่นยำ
- P.15 เมืองน่าอยู่ (Smart/ Livable City)

## 2. การวิจัยและสร้างนวัตกรรมเพื่อตอบโจทย์ท้าทายของสังคม

- P.7 โจทย์ท้าทายด้านทรัพยากร สิ่งแวดล้อม และการเกษตร
  - Circular Economy/ เน้น Zero-waste/PM2.5/Smart Farming/การจัดการน้ำ
- P.8 สังคมสูงวัย
- P.9 สังคมคุณภาพและความมั่นคง

## 3. การวิจัยและสร้างนวัตกรรมเพื่อเพิ่มขีดความสามารถการแข่งขัน

- P.10 การวิจัยและพัฒนาเพื่อยกระดับความสามารถการแข่งขันและวางรากฐานทางเศรษฐกิจ (RDI for New Economy)
  - BCG Economy/ AI& Data Economy/ Creative Economy/ Sharing Economy/ RDI for S-Curve Industries
- P.11 การพัฒนาระบบนิเวศนวัตกรรม (Innovation Ecosystem)/เขตเศรษฐกิจนวัตกรรม/อุทยานวิทยาศาสตร์/ EECi/ เมืองนวัตกรรมอาหาร
- P.12 โครงสร้างพื้นฐานทางคุณภาพและบริการ (National Quality Infrastructure & Services: NQIS)



การปฏิรูประบบการอุดมศึกษา วิทยาศาสตร์  
วิจัยและนวัตกรรม

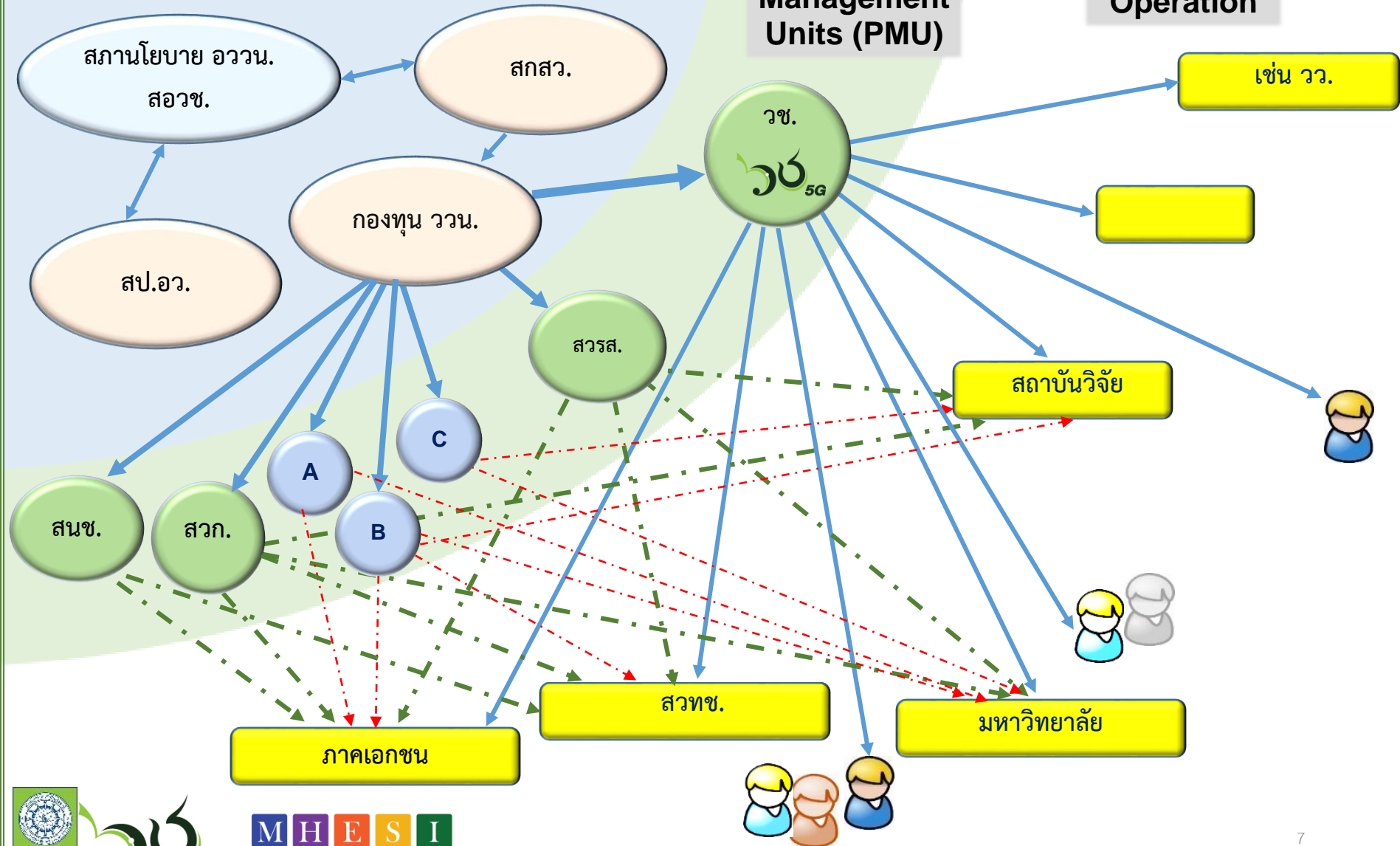
# Research and Innovation Ecosystem

## Coordination from Policy, Budget Allocation, and Research Funding

### Policy and Budget Allocation

### Program Management Units (PMU)

### R&I Operation



# ภารกิจ หน้าทีและอำนาจของสำนักงานการวิจัยแห่งชาติ

(ตาม พ.ร.บ. ระเบียบบริหารราชการกระทรวงการอุดมศึกษา วิทยาศาสตร์ วิจัยและนวัตกรรม พ.ศ. 2562 มาตรา 13)

1. การให้ทุนวิจัยและนวัตกรรม

2. การจัดทำฐานข้อมูลและดัชนีวิทยาศาสตร์ วิจัยและนวัตกรรมของประเทศ

3. การริเริ่ม ขับเคลื่อนและประสานการดำเนินงานโครงการวิจัยและนวัตกรรมที่สำคัญของประเทศ

4. การจัดทำมาตรฐานและจรรยาบรรณการวิจัย

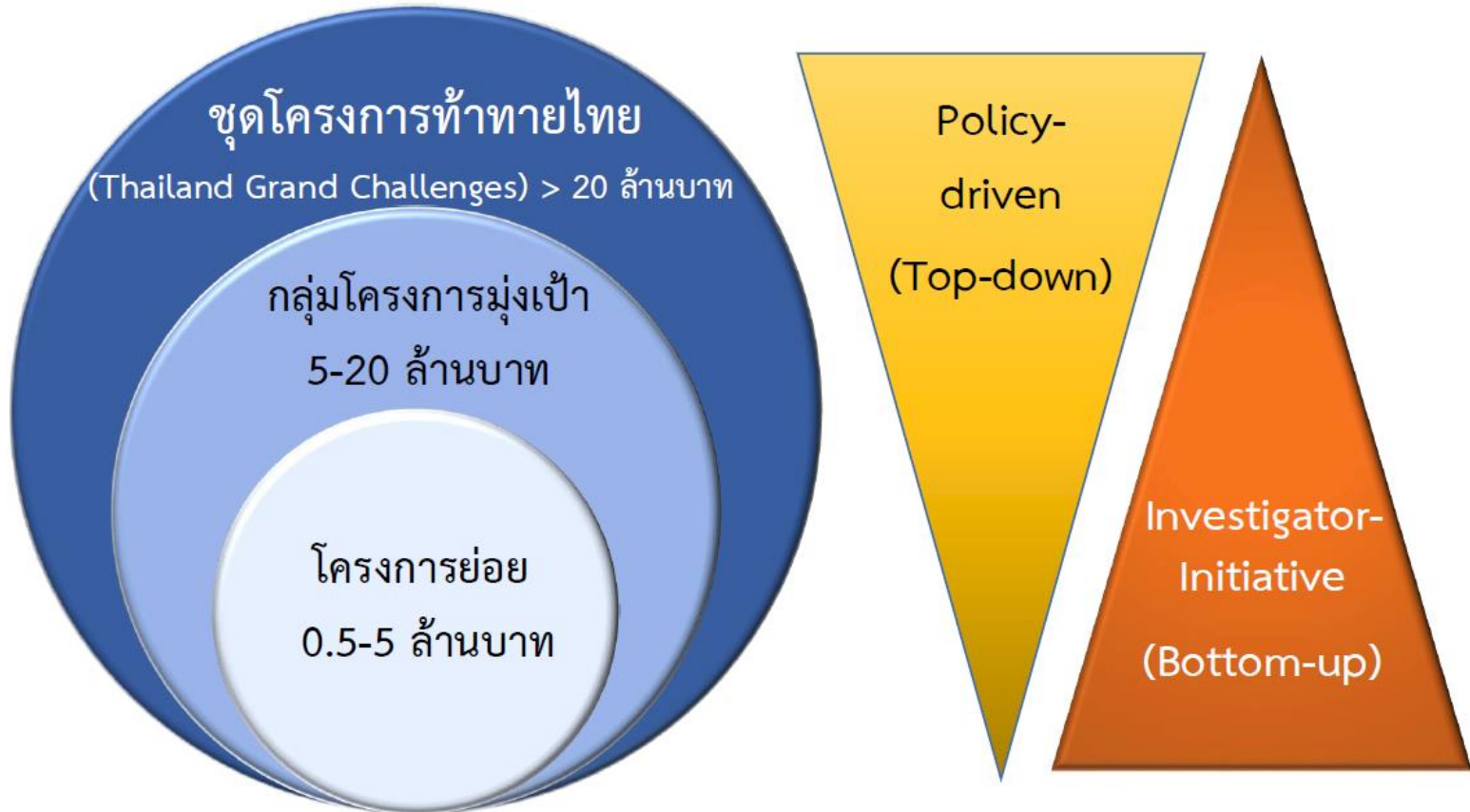
5. การส่งเสริมและถ่ายทอดความรู้เพื่อใช้ประโยชน์

6. การส่งเสริมและสนับสนุนการพัฒนาบุคลากรด้านวิจัยและนวัตกรรม

7. การให้รางวัล ประกาศเกียรติคุณหรือยกย่องบุคคลหรือหน่วยงานด้านวิจัยและนวัตกรรม



## แนวทางการบริหารจัดการทุนวิจัยและนวัตกรรมในประเด็นสำคัญของประเทศ



ทุนพัฒนาเส้นทางอาชีพนักวิจัยและนวัตกรรม และการวิจัยเพื่อฐานทางวิชาการ

## ทิศทางใหม่ของระบบทุนวิจัยและนวัตกรรมของประเทศ

Multi-year  
Block grant

กองทุนส่งเสริมวิทยาศาสตร์ วิจัยและนวัตกรรม

Outcome and impact-driven

ทุนในเชิงรุกตามประเด็นยุทธศาสตร์

Synergy & partnership

- หน่วยให้ทุนอื่น ๆ (สวท., สวรส., สนช., ...)
- มหาวิทยาลัยและสถาบันวิจัยทั้งในและนอกกระทรวง
- ให้ทุนวิจัยครอบคลุมการวิจัยพื้นฐาน วิจัยประยุกต์ ทั้งวิทยาศาสตร์ สังคมศาสตร์ และมนุษยศาสตร์ รวมทั้งสหสาขาวิชาการ

Streamlined process

- ระบบ Online 100% 5G-funding
- กลไก ODU (Outcome Delivery Units)
- Program funding และ Matching fund
- Monitoring and Evaluation โดยผู้ใช้ผลการวิจัย

1. ให้ทุนเชิงรุกนำไปสู่การบรรลุผลตามประเด็นยุทธศาสตร์ และแผนแม่บท (แทนการตั้งรับ) **โดยใช้สรรพศาสตร์**

2. ดำเนินการให้ทุนเป็น **Multi-year** ซึ่งผูกพันได้ โดยคำนึงถึงประสิทธิผลเป็นหลัก

3. ประสานเป้าหมายกับภารกิจอื่นของหน่วยงานทั้งในและนอกกระทรวงฯ เช่น โครงสร้างพื้นฐานขนาดใหญ่ การพัฒนาบุคลากร

## 4. Streamlined process

- ใช้ระบบ **Online 100%** (สอดคล้องตามนโยบายรัฐบาล ลดภาระค่าใช้จ่ายในการดำเนินการของนักวิจัย และลดระยะเวลาดำเนินการ)
- มีกลไก **ODU** ทำให้สามารถรับผิดชอบภารกิจ และเชื่อมโยงการทำงานแบบบูรณาการระหว่างหน่วยงานทั้งในและนอกกระทรวงฯ
- มีกลไกให้ทุนเป็น **Program funding** ได้ และ **Matching fund** กับภาคเอกชน และองค์กรอื่น ๆ เพื่อสนับสนุนความร่วมมือระหว่างกลุ่มหน่วยงาน และระหว่างประเทศ
- มีระบบ **Monitoring and Evaluation** ที่สอดคล้องกับระบบให้ทุน online และติดตาม ประเมินผลโดยผู้ใช้งานวิจัย (User)
- ทุกภารกิจมีการเชื่อมโยงและสอดคล้องกัน โดยเฉพาะการให้ทุน การพัฒนาบุคลากร มาตรฐานการวิจัย การให้รางวัล และฐานข้อมูล โดยใช้ระบบทีมภายใน (Targeted delivery teams) และหน่วยงานภายนอก (Outcome Delivery Units)



# ทุนวิจัยและนวัตกรรมของประเทศ ที่ วช. ดำเนินการ ในส่วน Flagship และ Non-flagship ปี 2563 และ 2564

## ทุนวิจัยและนวัตกรรมตอบโจทย์ประเด็นท้าทาย (Grand Challenges)

## ทุนพัฒนาเส้นทางอาชีพนักวิจัยและ นวัตกรรมและการวิจัยพื้นฐานวิชาการ

สังคมสูงวัย

การบริหาร  
จัดการน้ำ

การเกษตรและ  
อาหาร

ทรัพยากร และ  
สิ่งแวดล้อม

การแพทย์และ  
สาธารณสุข

ความเหลื่อมล้ำ  
และความ  
เสมอภาค

เศรษฐกิจฐาน  
รากและการ  
พัฒนาชุมชน

เมืองน่าอยู่  
/smart city

คนไทยใน  
ศตวรรษที่ 21

ความมั่นคงใน  
มิติใหม่

เชื่อมไทย  
เชื่อมโลก

การรับมือ  
เทคโนโลยีใหม่

เศรษฐกิจและ  
การบริการ  
ยุคใหม่

พลังงาน

การวิจัยและ  
โครงสร้างพื้นฐาน  
ทางสังคมศาสตร์  
และมนุษยศาสตร์

การพัฒนา  
คุณภาพชีวิต

การพัฒนา  
เส้นทางอาชีพ  
นักวิจัย  
นวัตกรรมและ  
การวิจัยเพื่อ  
ฐานทาง  
วิชาการ  
(ทั้ง วทน.  
สังคมศาสตร์  
มนุษยศาสตร์)

การสร้าง  
เครือข่ายความ  
ร่วมมือ  
นานาชาติ

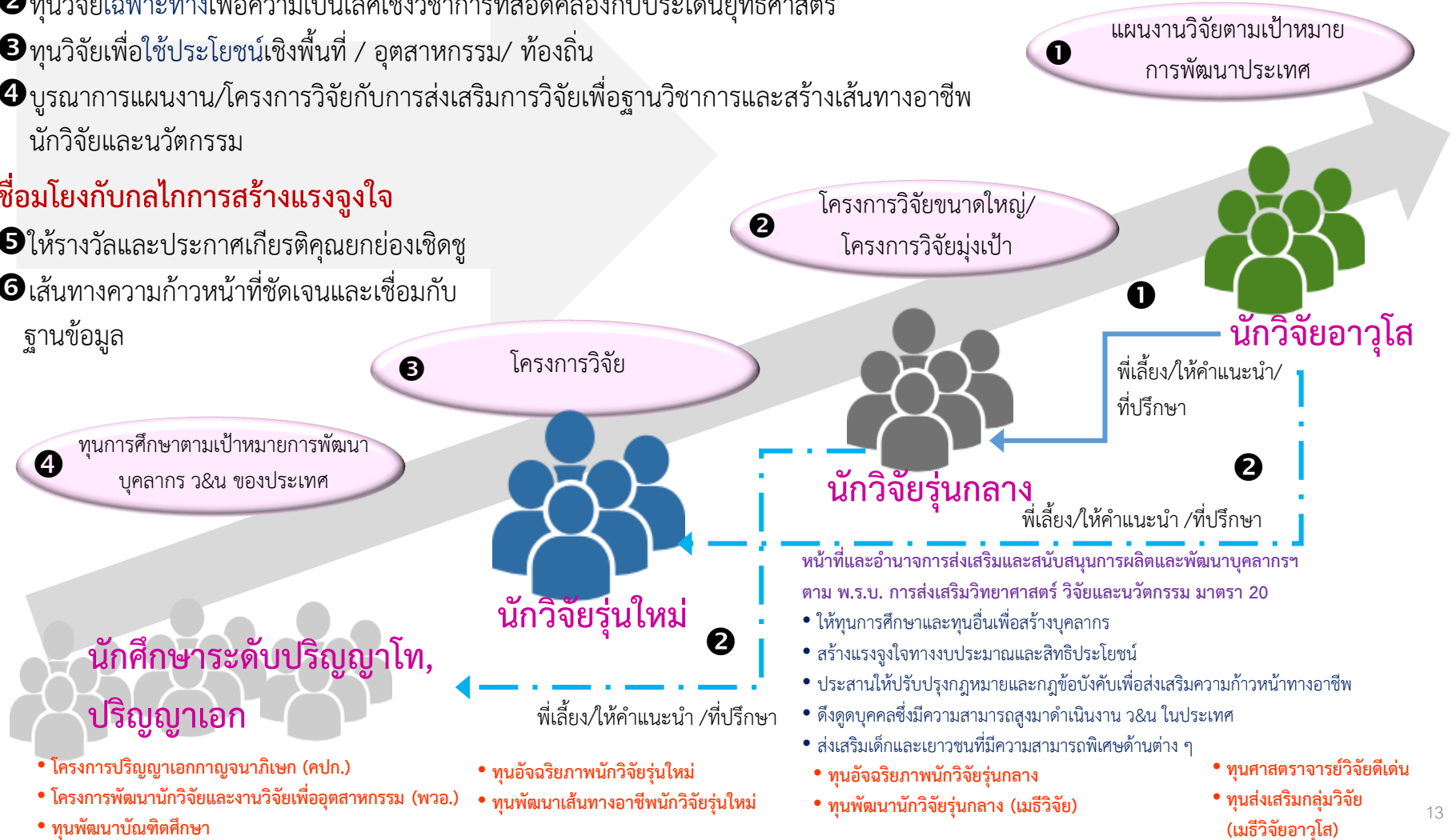
นโยบายและงานวิจัยพิเศษและเร่งด่วน เพื่อแก้ไขปัญหาเร่งด่วนของประเทศ

### เชื่อมโยงกับกลไกการให้ทุน

- 1 ทุนวิจัยในเชิงรุกตามประเด็นยุทธศาสตร์ Outcome- and impact- driven
- 2 ทุนวิจัยเฉพาะทางเพื่อความเป็นเลิศเชิงวิชาการที่สอดคล้องกับประเด็นยุทธศาสตร์
- 3 ทุนวิจัยเพื่อใช้ประโยชน์เชิงพื้นที่ / อุตสาหกรรม/ ท้องถิ่น
- 4 บูรณาการแผนงาน/โครงการวิจัยกับการส่งเสริมการวิจัยเพื่อฐานวิชาการและสร้างเส้นทางอาชีพนักวิจัยและนวัตกรรม

### เชื่อมโยงกับกลไกการสร้างแรงจูงใจ

- 5 ให้งานวิจัยและประกาศเกียรติคุณยกย่องเชิดชู
- 6 เส้นทางความก้าวหน้าที่ชัดเจนและเชื่อมกับฐานข้อมูล



- โครงการปริญญาเอกกาญจนาภิเษก (คปก.)
- โครงการพัฒนานักวิจัยและงานวิจัยเพื่ออุตสาหกรรม (พวอ.)
- ทุนพัฒนาบัณฑิตศึกษา
- ทุนอัจฉริยภาพนักวิจัยรุ่นใหม่
- ทุนพัฒนาเส้นทางอาชีพนักวิจัยรุ่นใหม่
- ทุนอัจฉริยภาพนักวิจัยรุ่นกลาง
- ทุนพัฒนานักวิจัยรุ่นกลาง (เมธีวิจัย)
- ทุนศาสตราจารย์วิจัยดีเด่น
- ทุนส่งเสริมกลุ่มวิจัย (เมธีวิจัยอาวุโส)

## ทุนพัฒนาเส้นทางอาชีพนักวิจัยและนวัตกรรมและการวิจัยเพื่อฐานทางวิชาการ

แผนงาน	จำนวนโครงการ	กรอบวงเงิน (ล้านบาท) ตลอดระยะเวลาดำเนินโครงการ	ระยะเวลา ดำเนินโครงการ
<b>1. แผนงานการเตรียมความพร้อมฐานความรู้ของประเทศเพื่อการพัฒนาอย่างยั่งยืน</b>	<b>550</b>	<b>600</b>	
1.1 การพัฒนาบัณฑิตศึกษา ระดับปริญญาโทและปริญญาเอก	250	50	ไม่เกิน 2 ปี
1.2 โครงการพัฒนานักวิจัยและงานวิจัยเพื่ออุตสาหกรรม (พวอ.) ระดับปริญญาโทและปริญญาเอก	120	130	ไม่เกิน 2 - 5 ปี
1.3 โครงการปริญญาเอกกาญจนาภิเษก (คปก.)	200	420	ไม่เกิน 3 - 5 ปี
<b>2. แผนงานการพัฒนาและส่งเสริมนักวิจัยรุ่นใหม่</b>	<b>330</b>	<b>100</b>	
2.1 ทุนพัฒนาเส้นทางอาชีพนักวิจัยรุ่นใหม่	300	75	ไม่เกิน 2 ปี
2.2 ทุนอัจฉริยภาพนักวิจัยรุ่นใหม่	30	25	ไม่เกิน 2 ปี
<b>3. แผนงานการพัฒนาและส่งเสริมนักวิจัยรุ่นกลาง</b>	<b>100</b>	<b>55</b>	
3.1 ทุนพัฒนานักวิจัยรุ่นกลาง	90	45	ไม่เกิน 3 ปี
3.2 ทุนอัจฉริยภาพนักวิจัยรุ่นกลาง	10	10	ไม่เกิน 3 ปี
<b>4. แผนงานการพัฒนาและส่งเสริมนักวิจัยรุ่นอาวุโส</b>	<b>20</b>	<b>45</b>	
4.1 ทุนส่งเสริมกลุ่มวิจัย (เมธีวิจัยอาวุโส)	15	36	ไม่เกิน 3 ปี
4.2 ทุนศาสตราจารย์วิจัยดีเด่น	5	9	ไม่เกิน 3 ปี
<b>รวม</b>	<b>1,000</b>	<b>800</b>	

# การสนับสนุนทุนพัฒนาและส่งเสริมนักวิจัยรุ่นใหม่

1

ทุนพัฒนาเส้นทางอาชีพนักวิจัยรุ่นใหม่

2

ทุนอัจฉริยภาพนักวิจัยรุ่นใหม่

จำแนกเป็น 5 กลุ่มสาขา  
ตามองค์การเพื่อความร่วมมือและการพัฒนาทางเศรษฐกิจ  
(Organization for Economic Co - operation and  
Development : OECD)  
ที่จัดเป็น 5 กลุ่มสาขา ดังนี้

01

Lorem ipsum

กลุ่มสาขาวิศวกรรมและ  
เทคโนโลยี

02

Lorem ipsum

กลุ่มสาขาวิทยาศาสตร์  
ธรรมชาติ

03

Lorem ipsum

กลุ่มสาขาเกษตรศาสตร์

04

Lorem ipsum

กลุ่มสาขาวิทยาศาสตร์  
การแพทย์และสุขภาพ


05

Lorem ipsum


กลุ่มสาขาสังคมศาสตร์  
และมนุษยศาสตร์





# ทุนพัฒนาและส่งเสริมนักวิจัยรุ่นใหม่


หัวข้อ	ทุนเส้นทางอาชีพนักวิจัยรุ่นใหม่	ทุนอัจฉริยภาพนักวิจัยรุ่นใหม่
<b>1. คุณสมบัติของผู้เสนอขอรับทุน</b>  	1.1 เป็นผู้ที่ทำงาน (ทั้งแบบชั่วคราวหรือถาวร) ในสถาบันอุดมศึกษาหรือหน่วยงานภายในประเทศทั้งภาครัฐและเอกชน ในวันที่สมัคร	
	1.2 เป็นผู้สำเร็จการศึกษาระดับปริญญาเอกหรือเทียบเท่า หรือ สำเร็จวุฒิบัตรแพทย์หรือทันตแพทย์เฉพาะทาง (Board certificate) มาแล้ว <b>ไม่เกิน 5 ปี</b> นับถึงวันที่สมัคร (ปี ค.ศ. 2016 - 2020)	1.2 เป็นผู้สำเร็จการศึกษาระดับปริญญาเอกหรือเทียบเท่า หรือ สำเร็จวุฒิบัตรแพทย์เฉพาะทาง (Board Certificate) มาแล้ว <b>ไม่เกิน 5 ปี</b> นับถึงวันที่สมัคร
	-	1.3 ไม่ดำรงตำแหน่งผู้บริหารตั้งแต่ระดับหัวหน้าภาควิชาหรือเทียบเท่าขึ้นไป และต้องได้รับอนุมัติจากสถาบันต้นสังกัดให้มีเวลาทำงานวิจัยในโครงการ ไม่น้อยกว่า 17.5 ชั่วโมงต่อสัปดาห์ โดยครึ่งหนึ่งของเวลาดังกล่าวสามารถใช้เวลาราชการได้ หรือเวลาปฏิบัติงานปกติ
	-	1.4 ในช่วงเวลาที่รับทุน จะต้องไม่รับทุนวิจัยในโครงการอื่นในเวลาเดียวกัน แต่หากมีความจำเป็นต้องรับทุนจากแหล่งทุนอื่นเพิ่มเติม ต้องแสดงเหตุผลที่ชัดเจนว่าการรับทุนนั้นเป็นการเสริมเพื่อให้การทำวิจัยมีประสิทธิภาพมากยิ่งขึ้น อีกทั้งโครงการนั้นจะต้องมีเนื้อหาวิจัยที่ไม่ซ้ำซ้อนกับเนื้อหาในโครงการที่รับทุนนี้อยู่ รวมถึงหมวดงบประมาณที่จะต้องไม่ซ้ำซ้อนกันด้วย

# ทุนพัฒนาและส่งเสริมนักวิจัยรุ่นใหม่

หัวข้อ	ทุนเส้นทางอาชีพนักวิจัยรุ่นใหม่	ทุนอัจฉริยภาพนักวิจัยรุ่นใหม่
<p>1. คุณสมบัติของผู้เสนอขอรับทุน</p> 	<p>1.5 มีประวัติและผลงานตีพิมพ์หรือสิทธิบัตร อย่างน้อย 2 บทความ <b>สาขาวิทยาศาสตร์และเทคโนโลยี</b> ต้องเป็นผู้มีผลงานตีพิมพ์ในวารสารวิชาการระดับนานาชาติที่อยู่ในฐานข้อมูล Science Citation Index (SCI) ของ Web of Science หรือ Scopus อย่างน้อย 2 บทความ</p> <p><b>สาขามนุษยศาสตร์และสังคมศาสตร์</b> ต้องเป็นผู้มีผลงานทางวิชาการที่ได้รับการตีพิมพ์ในวารสารวิชาการที่อยู่ในฐานข้อมูล TCI กลุ่ม 1 อย่างน้อย 1 บทความ หรือมีสิทธิบัตรที่จดทะเบียนในประเทศหรือต่างประเทศ อย่างน้อย 1 บทความ</p> <p>1.4 มีนักวิจัยที่ปรึกษา (mentor) ช่วยชี้แนะในการทำวิจัยของโครงการ</p>	<p>1.5 มีผลงานวิจัยในช่วง 5 ปีที่ผ่านมา ดังต่อไปนี้ <b>สาขาวิทยาศาสตร์และเทคโนโลยี</b></p> <ul style="list-style-type: none"> <li>มีผลงานตีพิมพ์ในวารสารวิชาการระดับนานาชาติที่อยู่ในฐานข้อมูล Scopus ในระดับ Q1 และ/หรือ Q2 อย่างน้อย 4 บทความ (รวมผลงานจากวิทยานิพนธ์ปริญญาเอก) โดยเป็น first author และ/หรือ corresponding author อย่างน้อย 3 บทความ</li> <li>มีค่า h-index ในฐาน Scopus ไม่น้อยกว่า 3</li> <li>มีผลงานถูกอ้างอิงในฐาน Scopus ไม่น้อยกว่า 50 ครั้ง (exclude self-citation)</li> </ul> <p><b>สาขามนุษยศาสตร์และสังคมศาสตร์</b></p> <ul style="list-style-type: none"> <li>มีผลงานตีพิมพ์ในวารสารวิชาการระดับนานาชาติที่อยู่ในฐานข้อมูล Scopus อย่างน้อย 2 เรื่อง (รวมผลงานจากวิทยานิพนธ์ปริญญาเอก) โดยเป็น first author หรือ corresponding author อย่างน้อย 1 บทความ หรือ</li> <li>มีหนังสือ หรือ ตำรา ที่ผ่านการประเมินมาแล้ว (ขั้นตอน peer review) จำนวน 1 เล่ม หรือ</li> <li>มีผลงานสร้างสรรค์มีความคิดริเริ่ม (originality) เช่น งานแสดงงานศิลปะ การแสดงดนตรีที่ได้รับการยอมรับจากวงการวิชาการศิลปะ/วิชาชีพในระดับชาติหรือนานาชาติ จำนวน 2 ผลงาน</li> </ul> <p>-</p>

# ทุนพัฒนาและส่งเสริมนักวิจัยรุ่นใหม่

หัวข้อ	ทุนเส้นทางอาชีพนักวิจัยรุ่นใหม่	ทุนอัจฉริยภาพนักวิจัยรุ่นใหม่
<p data-bbox="79 282 417 386">2. ลักษณะโครงการที่เสนอขอทุน</p> 	<p data-bbox="436 282 1141 454">2.1 เป็นโครงการวิจัยที่มีหัวข้อวิจัยที่ชัดเจน ตอบโจทย์ที่สำคัญของประเทศหรือนโยบายของรัฐบาล และนำไปสู่การเป็นสังคมฐานความรู้</p> <p data-bbox="436 468 1141 639">2.2 มีการตั้งประเด็นการวิจัยและวัตถุประสงค์ที่ชัดเจน มีวิธีการวิจัยที่เหมาะสมและสามารถแสดงว่าการวิจัยจะมีคุณูปการต่อวงวิชาการในด้านใดบ้าง</p> <p data-bbox="436 654 1141 939">2.3 เป็นโครงการวิจัยที่ผ่านความเห็นชอบจากหน่วยงานต้นสังกัดของผู้เสนอขอรับทุน โดยสถาบันต้นสังกัดของผู้เสนอขอรับทุนจะต้องให้ความร่วมมือ สนับสนุนงบประมาณ และอำนวยความสะดวกแก่โครงการวิจัยที่ได้รับทุน</p>	<p data-bbox="1161 282 1846 572">เป็นโครงการที่ดำเนินงานในประเทศไทยหรือร่วมมือกับต่างประเทศ มีหัวข้อวิจัยริเริ่ม (originality) ที่ชัดเจน เพื่อตอบโจทย์การวิจัยที่สำคัญหรือท้าทายทางวิชาการหรือสังคม หรือเกี่ยวข้องกับสถานการณ์ของประเทศที่ได้รับผลกระทบในระดับนานาชาติ</p>
<p data-bbox="79 953 417 1058">3. วงเงินทุนวิจัยและระยะเวลาดำเนินการ</p> 	<p data-bbox="436 953 1141 1182">3.1 งบประมาณรวมทั้งโครงการไม่เกิน 800,000 บาท โดยเป็นการร่วมทุนกันระหว่าง วช. และสถาบันต้นสังกัดของผู้รับทุน โดยแต่ละหน่วยงานจะจัดสรรทุนให้โครงการละไม่เกิน 400,000</p> <p data-bbox="436 1196 1141 1310">3.2 แบ่งจ่ายเป็นรายปี ปีละไม่เกิน 400,000 บาท ซึ่งรวมค่าตอบแทนนักวิจัยไม่เกิน 13,000 บาทต่อเดือน</p> <p data-bbox="436 1325 1141 1362">3.3 ระยะเวลาไม่เกิน 2 ปี</p>	<p data-bbox="1161 953 1846 1001">3.1 งบประมาณโครงการจะไม่เกิน 1,000,000 บาท</p> <p data-bbox="1161 1196 1846 1310">3.2 แบ่งจ่ายเป็นรายปี ๆ ละไม่เกิน 500,000 บาท ซึ่งรวมค่าตอบแทนนักวิจัยไม่เกิน 15,000 บาทต่อเดือน</p> <p data-bbox="1161 1325 1846 1362">3.3 ระยะเวลาไม่เกิน 2 ปี</p>

หัวข้อ	ทุนเส้นทางอาชีพนักวิจัยรุ่นใหม่	ทุนอัจฉริยภาพนักวิจัยรุ่นใหม่
<p data-bbox="92 254 413 287">4. ผลงานที่ได้จากโครงการ</p> 	<p data-bbox="428 254 1070 396">ผู้รับทุนจะต้องมีผลงานตีพิมพ์ที่ได้จากโครงการอย่างน้อย 2 บทความ นอกเหนือจากรายงานการวิจัยฉบับสมบูรณ์ดังต่อไปนี้</p> <p data-bbox="428 415 807 448"><b>สาขาวิทยาศาสตร์และเทคโนโลยี</b></p> <p data-bbox="428 466 1070 668">จะต้องมีผลงานตีพิมพ์ที่ได้จากโครงการอย่างน้อย 1 บทความ ในวารสารวิชาการที่อยู่ในฐานข้อมูล Science Citation Index (SCI) ของ Web of Science หรือ ในฐานข้อมูล Scopus ระดับ Q1- Q2</p> <p data-bbox="428 686 842 719"><b>สาขามนุษยศาสตร์และสังคมศาสตร์</b></p> <p data-bbox="428 738 1070 882">จะต้องมีผลงานตีพิมพ์ในวารสารที่อยู่ในฐานข้อมูล Scopus อย่างน้อย 1 บทความ และอยู่ในฐานข้อมูล TCI กลุ่ม 1 อีกอย่างน้อย 1 บทความ</p>	<p data-bbox="1085 254 1464 287"><b>สาขาวิทยาศาสตร์และเทคโนโลยี</b></p> <p data-bbox="1085 305 1856 506">จะต้องมีผลงานตีพิมพ์ที่ได้จากโครงการอย่างน้อย 2 บทความ ที่อยู่ในฐานข้อมูล Scopus ในระดับQ1 และ/หรือ Q2 (โดยเป็นระดับ Q1 อย่างน้อย 1 บทความ) และผู้ขอเสนอรับทุนจะต้องเป็น first author และ/หรือ corresponding author และต้องส่งรายงานฉบับสมบูรณ์</p> <p data-bbox="1085 525 1499 558"><b>สาขามนุษยศาสตร์และสังคมศาสตร์</b></p> <ol data-bbox="1085 576 1856 1210" style="list-style-type: none"> <li>1. จะต้องมีผลงานตีพิมพ์ที่ได้จากโครงการอย่างน้อย 1 บทความ ที่อยู่ในฐานข้อมูล Scopus หรือ</li> <li>2. ผลงานสร้างสรรค์ด้านวรรณกรรมที่ผ่านการประเมินโดยคณะกรรมการวิชาชีพ จำนวน 1 เล่ม หรือ</li> <li>3. ผลงานสร้างสรรค์ด้านศิลปะการแสดงหรือผลงานสร้างสรรค์ทางดนตรี และบทวิเคราะห์ที่ตีพิมพ์เผยแพร่ที่ผ่านการประเมินจากคณะกรรมการในสาขาวิชาการ/อาชีพ จำนวน 1 ผลงาน หรือ</li> <li>4. ผลงานการออกแบบสร้างสรรค์ เช่น ด้านสถาปัตยกรรม การออกแบบ จิตรกรรม ประติมากรรม ภาพพิมพ์ และศิลปะด้านอื่นที่น่าออกจัดแสดงในระดับชาติหรือนานาชาติ และบทวิเคราะห์ที่ตีพิมพ์เผยแพร่ที่ผ่านการประเมินจากคณะกรรมการสาขาวิชาการ/อาชีพ จำนวน 1 ผลงาน</li> </ol> <p data-bbox="1085 1229 1348 1262">5. รายงานฉบับสมบูรณ์</p> <p data-bbox="1085 1280 1856 1372">ทั้งนี้ ผู้รับทุนจะต้องเป็น first author และ/หรือ corresponding author ในผลงานทุกข้อข้างต้น</p>



กระทรวงการอุดมศึกษา วิทยาศาสตร์ วิจัยและนวัตกรรม  
Ministry of Higher Education, Science, Research and Innovation

# ติดตามการประกาศรับทุน

<https://www.nrct.go.th/>



**สำนักงานการวิจัยแห่งชาติ**  
NATIONAL RESEARCH COUNCIL OF THAILAND

<http://nriis.nrct.go.th/>



ระบบข้อมูลสารสนเทศวิจัยและนวัตกรรมแห่งชาติ  
National Research and Innovation Information System

# สอบถามรายละเอียดเพิ่มเติมได้ที่

ภารกิจพัฒนาและสนับสนุนเส้นทางอาชีพนักวิจัยและนวัตกรรม  
และการสนับสนุนการวิจัยเชิงวิชาการ  
สำนักงานการวิจัยแห่งชาติ (วช.)

196 ถ.พหลโยธิน แขวงลาดยาว เขตจตุจักร กรุงเทพฯ 10900  
โทรศัพท์ 0 2579 1370 - 9 ต่อ 412 - 413 และ 418