

## เสวนาพิเศษ ครั้งที่ 4:

“ระบบนักวิจัยที่ปรึกษา (mentor) สำหรับนักวิจัยรุ่นใหม่”  
ความสำคัญของกลุ่มวิจัย multi-generation researcher”

ศาสตราจารย์ ดร.ประมวล ตั้งบริบูรณ์รัตน์  
ภาควิชาเคมี คณะวิทยาศาสตร์  
มหาวิทยาลัยมหิดล

4 มีนาคม 2563  
มหาวิทยาลัยมหิดล ศาลายา

## ประเด็นเสวนา มีดังนี้

- ระบบการบริหารจัดการในทีมวิจัยที่ดีควรมีลักษณะอย่างไร
- เหตุผลที่ควรมีระบบนักวิจัยที่ปรึกษา (MMS) สำหรับนักวิจัยรุ่นใหม่
- แนวทางระบบนักวิจัยที่ปรึกษา (MMS) ในการช่วยเหลือนักวิจัยรุ่นใหม่ (เช่น การให้ความร่วมมือ/ความช่วยเหลือจากฝ่ายต่าง ๆ การจัดกิจกรรมเพิ่มเติม การติดตามและประเมินผลโครงการวิจัยอย่างไร ฯลฯ)
- แนวทางการปฏิบัติของระบบนักวิจัยที่ปรึกษา (MMS) จะสามารถช่วยเหลือนักวิจัยรุ่นใหม่ได้อย่างไร (เช่น การให้ความร่วมมือ/ความช่วยเหลือจากฝ่ายต่าง ๆ การจัดกิจกรรมเพิ่มเติม การติดตามและประเมินผลโครงการวิจัยอย่างไร ฯลฯ)
- ระบบนักวิจัยที่ปรึกษา (MMS) ที่มี Head coach จะช่วยเหลือนักวิจัยรุ่นใหม่ได้ในเรื่องใดบ้าง (เช่น อาจต้องช่วยจัดกิจกรรมการเขียน paper ในมหาวิทยาลัย การช่วยตรวจ manuscript ฯลฯ)
- ปัญหา อุปสรรค ที่อาจเกิดขึ้นในระบบนักวิจัยที่ปรึกษา (MMS) และแนวทางในการแก้ปัญหา เพื่อให้ระบบนักวิจัยที่ปรึกษา (MMS) สำหรับนักวิจัยรุ่นใหม่มีประสิทธิภาพและมีความยั่งยืน



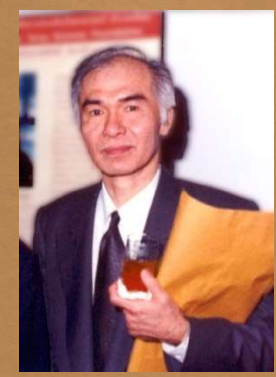
ศ. ดร. วิชัย บุญแสง

Mentor = นักวิจัยที่ปรึกษา/พ่อ-แม่ทางวิชาการ



ต.ค. 2548  
4,500 เล่ม

บรรณาธิการ  
ยอดททัย เทพธรานนท์  
ประมวล ดึงบริบูรณ์รัตน์



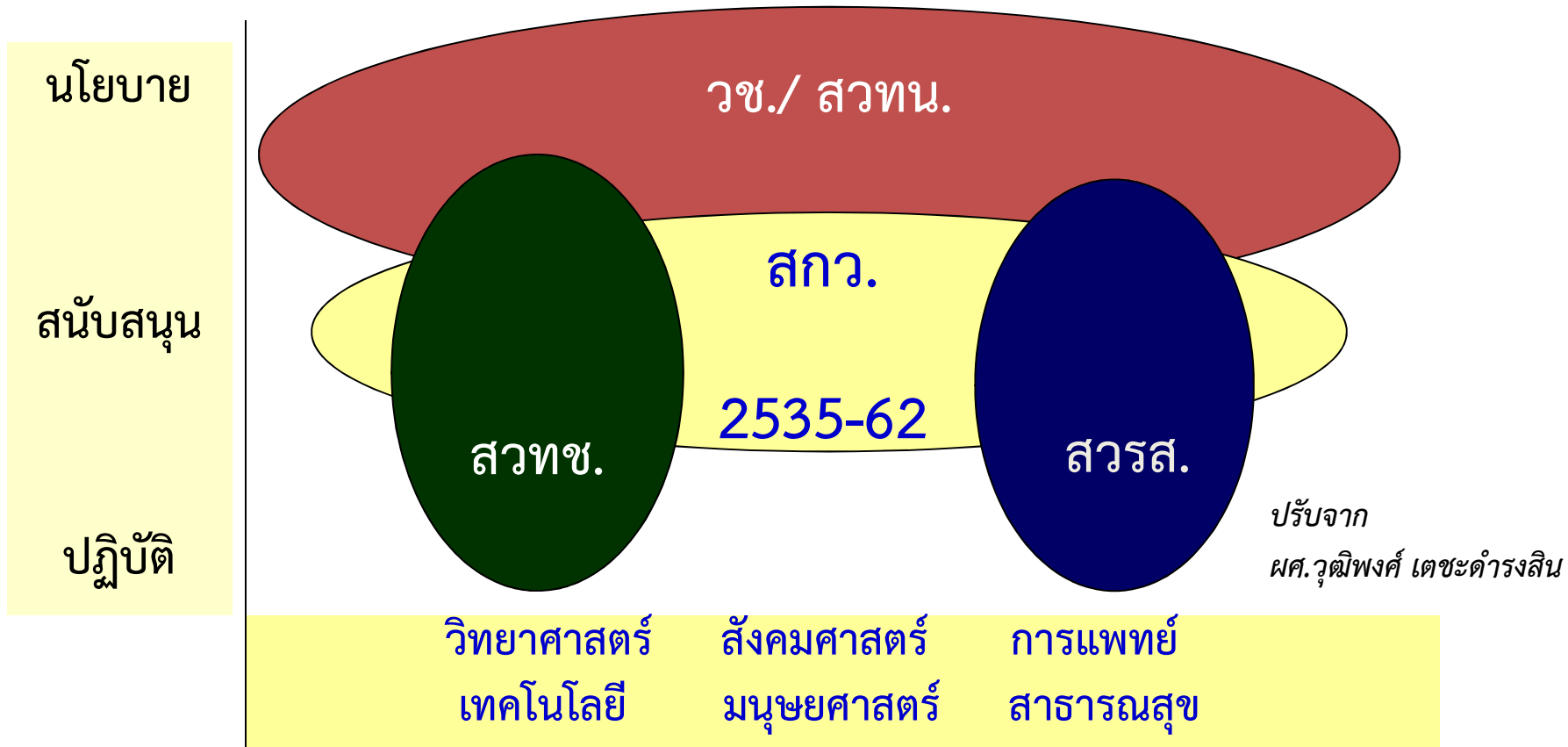
ศ. ดร. ยอดททัย เทพธรานนท์



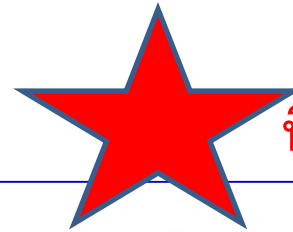
พิมพ์ครั้งที่ 2  
ฉบับปรับปรุง  
ส.ค. 2552  
5,000 เล่ม

บรรณาธิการ  
ยอดททัย เทพธรานนท์  
ประมวล ดึงบริบูรณ์รัตน์

ความสัมพันธ์ระหว่าง 5 หน่วยงานสนับสนุนการวิจัยของไทยในอดีต

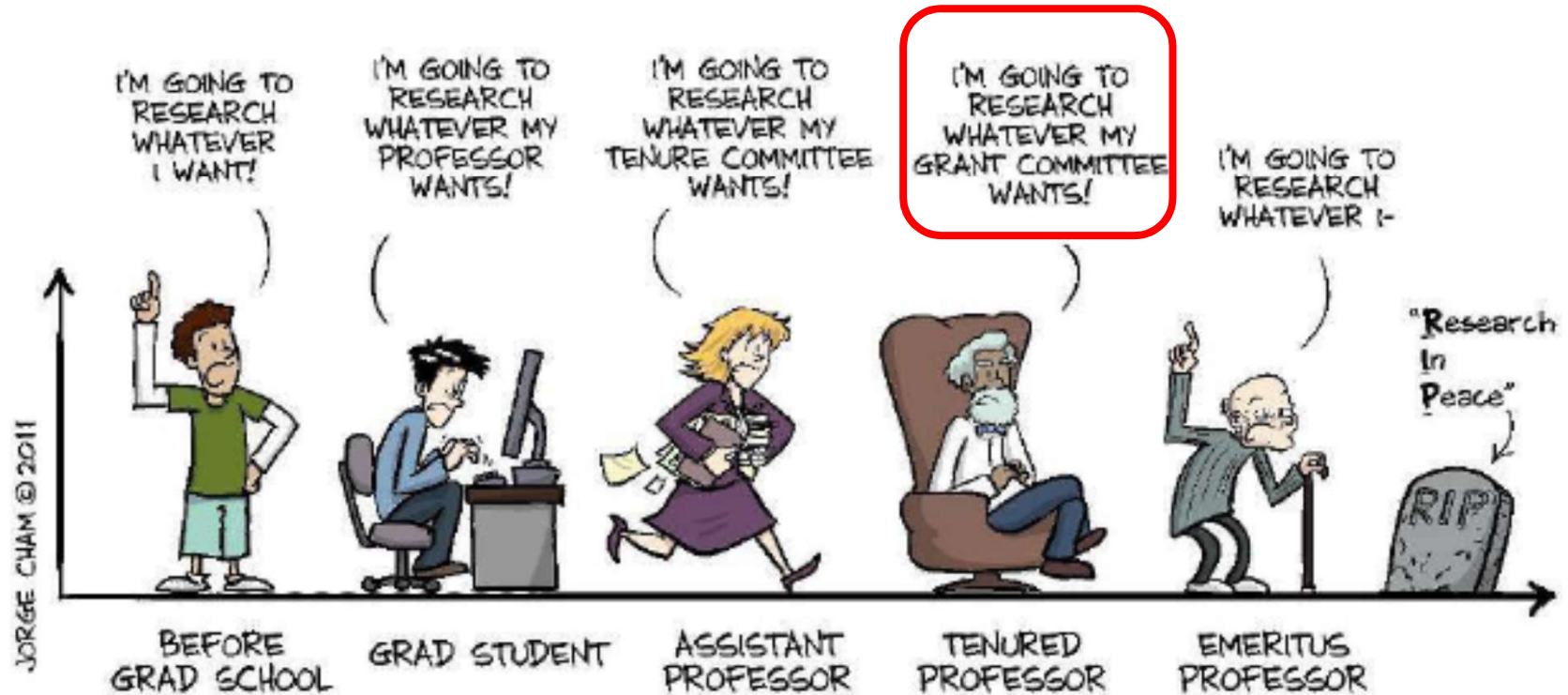


- วช. = สำนักงานคณะกรรมการวิจัยแห่งชาติ
- สวทช. = สำนักงานคณะกรรมการนโยบายวิทยาศาสตร์ เทคโนโลยี และนวัตกรรมแห่งชาติ
- สวทช. = สำนักงานพัฒนาวิทยาศาสตร์และเทคโนโลยีแห่งชาติ
- สวรส. = สถาบันวิจัยระบบสาธารณสุข
- สกว. = สำนักงานกองทุนสนับสนุนการวิจัย



ทิศทางขึ้นกับแหล่งทุน

# THE EVOLUTION OF INTELLECTUAL FREEDOM



WWW.PHDCOMICS.COM

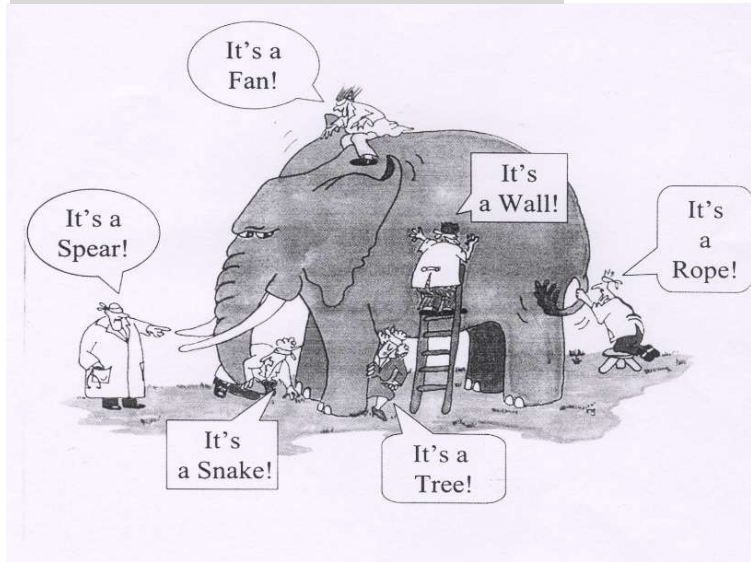
ดร. กฤษณพงศ์ กีรติกร

# เหตุผลที่ควรมี mentor?

เพื่อไม่ให้เป็นตาบอดคลำช้าง

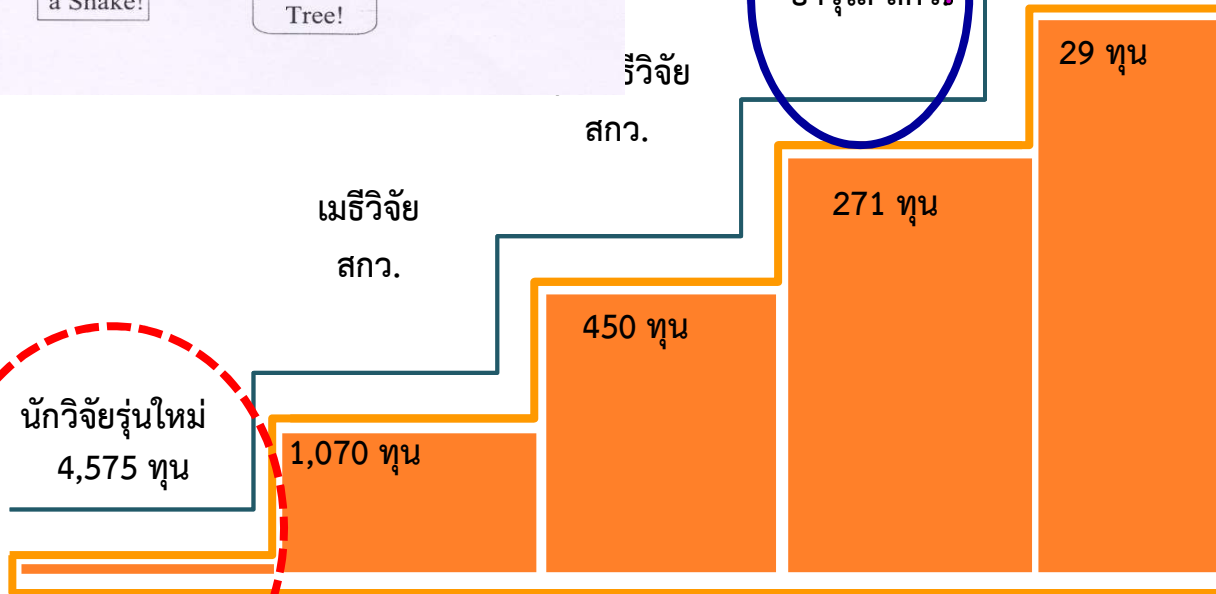


Mentor



- ศาสตราจารย์ เมธีวิจัย
- วิจัยดีเด่น เริ่ม 2551

เมธีวิจัย  
อาวุโส สกว.



เม-โส = ผู้นำทีม-จำฝูง/

แบบอย่างที่ดี

ข้อมูล ณ วันที่ 31 กรกฎาคม 2560

ลักษณะของนักวิจัยรุ่นใหม่ 4.0



ขอเชิญเข้าร่วมการอบรมเชิงปฏิบัติการ

# “โครงการ **ติดอาวุธ**ให้นักวิจัยรุ่นใหม่ ผ่าน Multi Mentoring System”

วันที่ 3-5 มีนาคม 2563

ณ ห้องประชุม 101 ประชาสังคมอุดมพัฒน์  
ชั้น 1 อาคารประชาสังคมพัฒน์  
สถาบันวิจัยประชากรและสังคม มหาวิทยาลัยมหิดล ศาลายา

\* ผู้เข้าอบรมที่ลงทะเบียนและเข้าอบรมครบทุกหัวข้อ  
จะได้รับประกาศนียบัตร ที่รับรองโดย มหาวิทยาลัยมหิดล และ สกสว. \*



# แนวทางการจัดให้มี mentor?

## ฝ่ายส่งเสริมการวิจัย ขอเชิญเข้าร่วมประชุม "การสนับสนุนและพัฒนานักวิจัย"

วิทยากร จาก **โครงการเจียรไนเพชร สกว.**  
ภายใต้การนำ ของ **ดร.วิชัย บุญแสง** พว.ฝ่ายวิชาการ สกว.  
และ **เมธีวิจัยอาวุโส สกว.** สาขาต่าง ๆ  
26 กุมภาพันธ์ 2546 เวลา 8.30-12.00 น. ณ อาคารหอประชุมใหญ่



Two-way





# เหตุผลที่ควรมีระบบ MMS = เพื่อให้มีผลงานดีๆ มากๆ

Publications...

Publications...

and more Publications ...

Outputs from research grants

better quality

quality and

with... quality



ศ. ดร. อมเรศ ภูมิรัตน์



**I&EC research**  
Industrial & Engineering Chemistry Research

[Cite This:](#) *Ind. Eng. Chem. Res.* 2019, 58, 20880–20901 [pubs.acs.org/IECR](https://pubs.acs.org/IECR)

[Review](#)

### Review on Synthesis of Colloidal Hollow Particles and Their Applications

Waraporn Wichaita,<sup>†</sup> Duangporn Polpanich,<sup>‡</sup> and Pramuan Tangboriboonrat<sup>\*†</sup>

<sup>†</sup>Department of Chemistry, Faculty of Science, Mahidol University, Rama 6 Road, Phythathi, Bangkok 10400, Thailand  
<sup>\*</sup>NANOTEC, National Science and Technology Development Agency, 111 Thailand Science Park, Phahonyothin Road, Khlong Luang, Pathum Thani 12120, Thailand

Sangrribsub S, Tangboriboonrat P, *J Appl Polym Sci*, 2002, 85, 1307

Paiphansiri U, Tangboriboonrat P, Landfester K, *Macromol Biosci*, 2006, 6, 33

Wichaita W, Polpanich D, Tangboriboonrat P, *Ind. Eng. Chem. Res.*, 2019, 58, 20880

ตารางอันดับคะแนนรวม  
มหาวิทยาลัยที่ดีที่สุดของไทย

	อายุ Years	คะแนน รวม	ARWU 2018	CWTS 2018	CWUR 18-19	NI 17-18	QS 2019	RUR 2018	SIR 2018	THE 2019	URAP 18-19	U.S. 2019
1	76 0	205 20%	501-600 36	456 33	471 40	910 9	380 17	471 16	467 9	601-800 10	445 10	494 25
2	102 0	187 19%	501-600 36	461 27	488 30	615 10	271 19	465 18	531 8	801-1000 9	497 9	548 21
3	55 0	122 12%	801-900 9	695 20	793 20	2079 3	651-700 12	589 15	616 7	801-1000 9	802 9	847 18
4	52 0	78 8%	701-800 18	856 7		2138 2	801-1000 10	642 11	619 6	1001+ 6	954 7	981 11
5	53 0	67 7%		756 13	990 10	1647 7	801-1000 10		620 6	1001+ 6	903 8	995 7
6	76 0	60 6%				1379 7	801-1000 10	679 7	612 8	1001+ 6	942 8	957 14
7	59 0	53 5%				1935 6	801-1000 10	652 9	596 8	801-1000 9	1186 7	1001 4
8	29 0	40 4%				1056 8		616 13	654 4	801-1000 9	1259 6	
9	85 0	34 3%					601-650 14	697 5	668 3	1001+ 6	1478 6	
10	52 0	23 2%				1074 8			664 4	1001+ 6	1626 5	
11	59 0	21 2%				1984 5		715 4	684 2	1001+ 6	1745 4	
12	70 0	21 2%				1866 6			639 6	1001+ 6	2064 3	
13	51 0	12 1%						779 2	710 2	1001+ 6	2152 2	
14	60 0	11 1%							694 2	1001+ 6	1925 3	
15	21 0	10 1%							650 5		1697 5	
16	76 0	9 1%							614 7		2098 2	
17	60 0	8 1%				2238 1			675 3		1864 4	
18	27 0	6 1%				1955 5			714 1			
19	32 0	6 0%							653 1		2420 1	
20	64 0	2 0%							724 1		2363 1	
21	4	9				866						
22	79	4				2014						
	34	4							666			
	44	4				2075						
25	14	3				2114						
26	14	2				2146						
27	85	1				2288						
28	82	0							756			
		1000 100%	100	100	100	100	100	100	100	100	100	100

<https://www.dek-d.com/board/view/3914005/>

# สิงคโปร์ มาเลเซีย ไทย

## ในมุมมองต่างๆ



	สิงคโปร์	มาเลเซีย	ไทย
GDP	11.3 ล้านล้านบาท	10.9 ล้านล้านบาท	15.6 ล้านล้านบาท
รายได้เฉลี่ย/หัว (เดือน)	166,300 บาท	28,900 บาท	18,700 บาท
อายุมัธยฐาน	34.6 ปี	28.5 ปี	37.7 ปี
มูลค่าการส่งออก	12.7 ล้านล้านบาท	7.6 ล้านล้านบาท	7.7 ล้านล้านบาท
	Robert & Philip Ng	Robert Kuok	รณิทธิ์ เจริญรณรงค์
คนรวยสุดในประเทศ	3.7 แสนล้านบาท 	4.0 แสนล้านบาท 	5.5 แสนล้านบาท 
บริษัทใหญ่สุดในประเทศ	DBS *1.5 ล้านล้านบาท	Maybank 0.7 ล้านล้านบาท	PTT Group 1.4 ล้านล้านบาท
บริษัทสตาร์ทอัปยูนิคอร์น	Garena RAZER	Grab	ไม่มี
อันดับฟุตบอลโลก	162	159	116
อันดับมหาวิทยาลัยโลก	11 National University of Singapore Nanyang Technological University	70 UNIVERSITY OF MALAYA University of Malaya	247 จุฬาลงกรณ์มหาวิทยาลัย CHULALONGKORN UNIVERSITY

\*บริษัท Prudential บริษัทสัญชาติอังกฤษจดทะเบียนในตลาดหลักทรัพย์สิงคโปร์เช่นกัน มีมูลค่า 1.7 ล้านล้านบาท

FX Rate USD/THB = 30.89

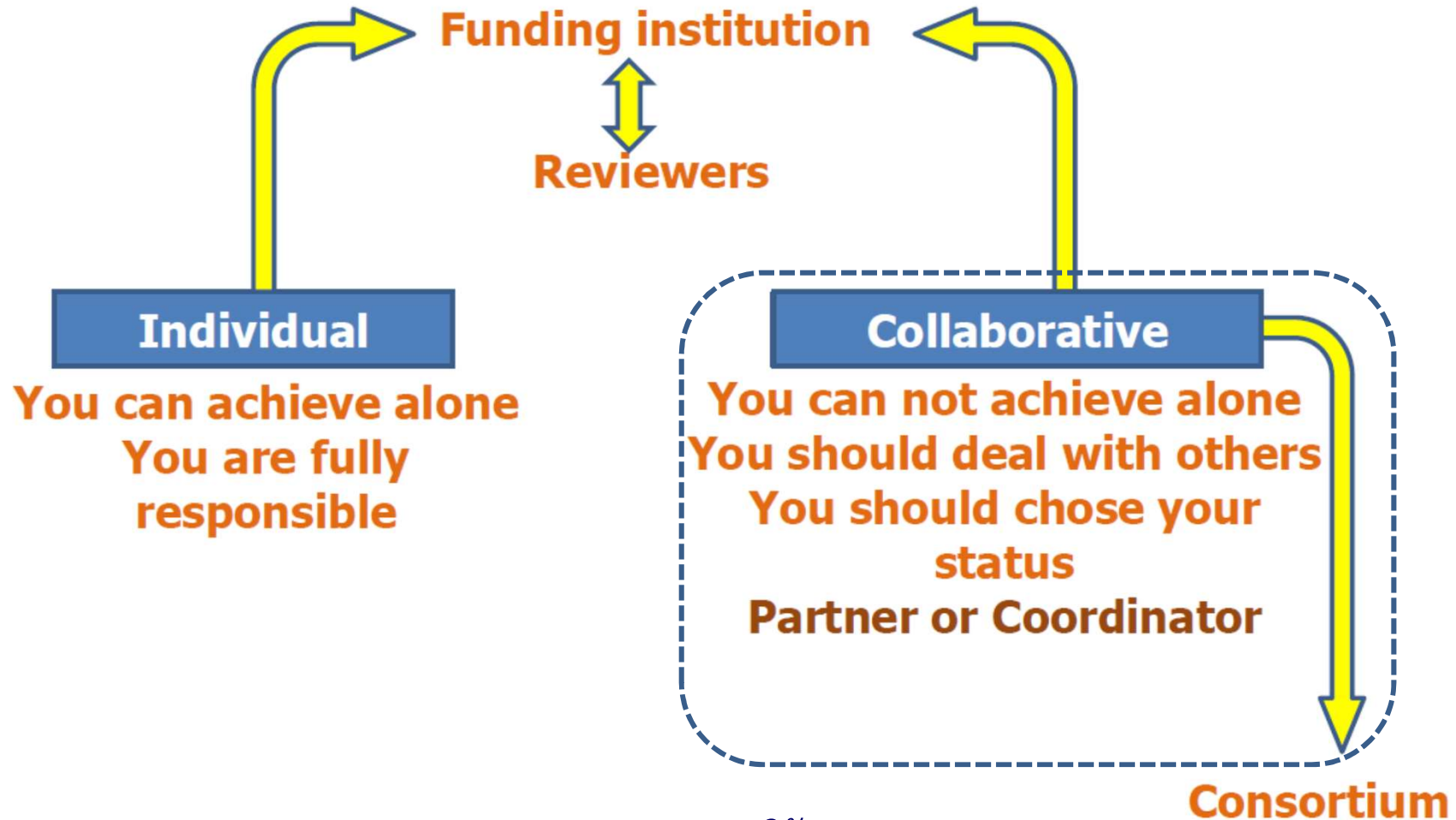
ที่มา : World Bank, Worldexporters, Forbesbillionaire, Tradingview, FIFA, Topuniversities (2018)





ที่มา: Donald Stokes (1997)

# Individual versus collaborative Projects

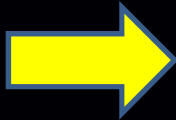


ศ. ดร. อมเรศ ภูมิรัตน์

Source : Jamal Ouazzani

"สมคิด" จี ก.อุดมศึกษาวิทยาศาสตร์ เร่งถกมหาวิทยาลัยทุกสัปดาห์  
ขับเคลื่อนแผนงานสู่ชุมชนอย่างแท้จริง **ชี้หมดเวลาวิจัยแข่งแย่งทำผลงาน**  
**ขอให้ร่วมมือกันทำงานเพื่อประเทศ**

วันพุธที่ 08 มกราคม พ.ศ. 2563, 14.40 น. นสพ.บ้านเมือง



อาจารย์มหาวิทยาลัย  
อยู่ใน comfort zone



## กรอบนโยบาย 4 มิติ

กระทรวงการอุดมศึกษา

วิทยาศาสตร์ วิจัยและนวัตกรรม

- มิติที่1: สร้างและพัฒนาคนไทยสู่ศตวรรษที่ 21
- มิติที่2: สร้างและพัฒนาองค์ความรู้
- มิติที่3: สร้างและพัฒนาบัณฑิต
- มิติที่4: ปฏิรูปการอุดมศึกษา

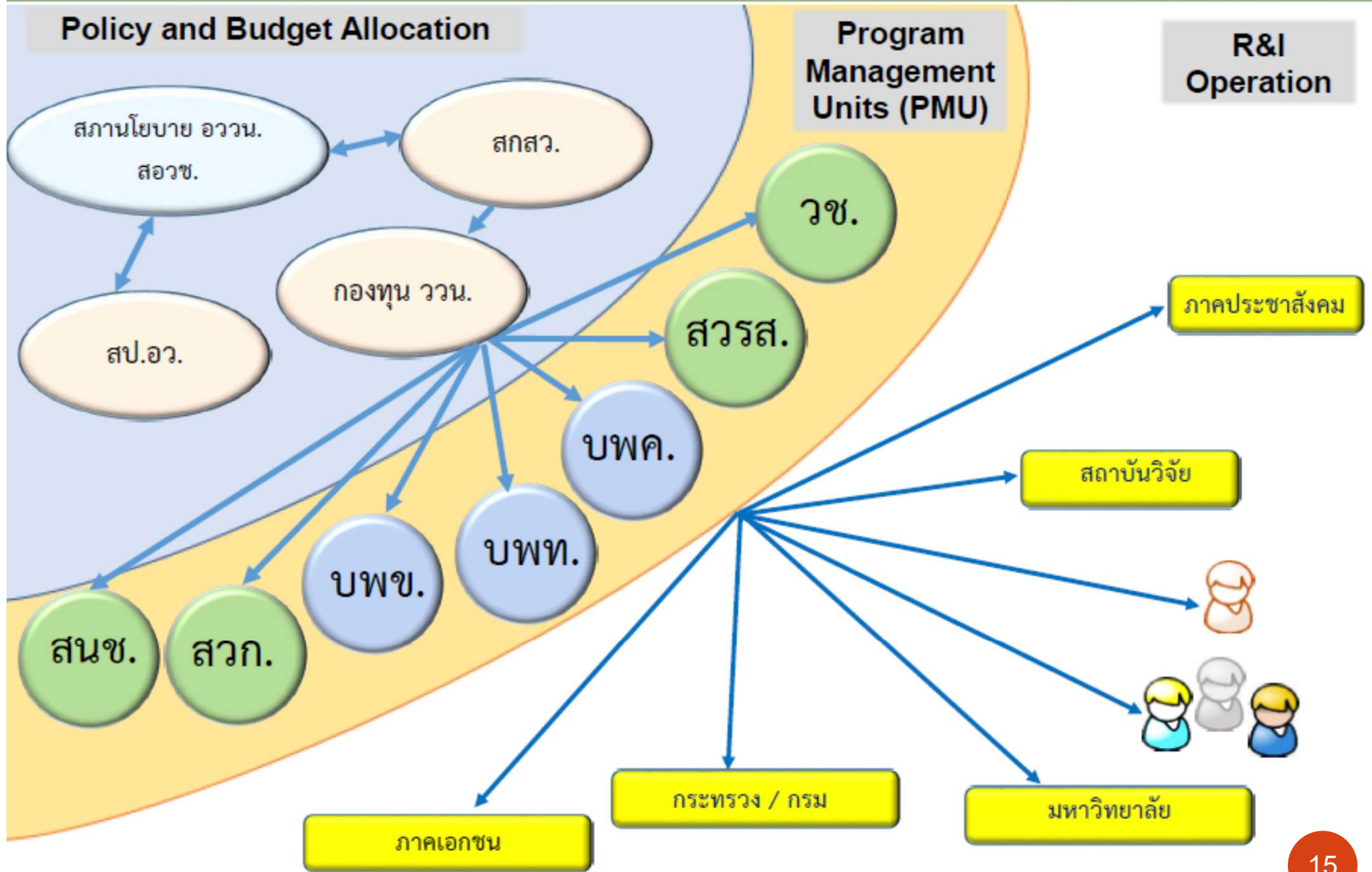


ดร.สุวิทย์ เมษินทรีย์  
รมว. กระทรวงการอุดมศึกษา  
วิทยาศาสตร์ วิจัย และนวัตกรรม

ปีงบประมาณ 2563 ในกรอบวงเงินรวม 24,645 ล้านบาท  
สามารถแบ่งสัดส่วนออกเป็น 5 ด้าน ดังนี้

1. ด้าน Frontier research และ Basic research
2. ด้านการพัฒนากำลังคน
3. ด้านโครงสร้างพื้นฐานทางการวิจัย
4. ด้านการแก้โจทย์ใหญ่ที่ท้าทายสังคม
5. ด้านการเพิ่มขีดความสามารถในการแข่งขัน

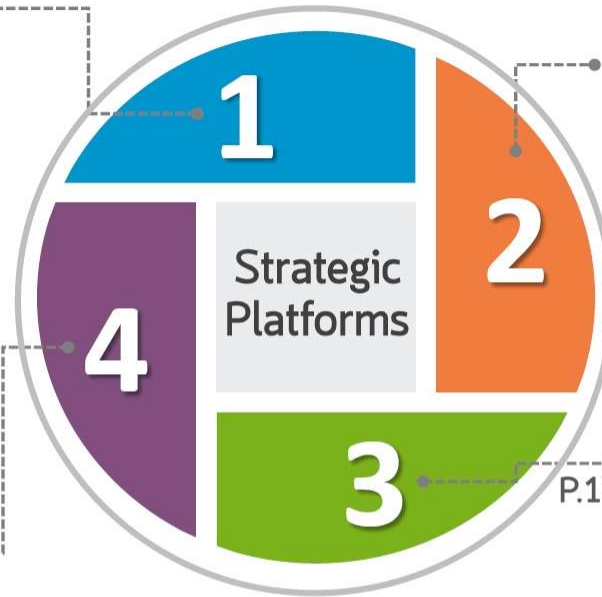
# Research and Innovation Ecosystem Coordination from Policy, Budget Allocation, and Research Funding



## ยุทธศาสตร์ อววน. เพื่อการพัฒนา

### 1. การพัฒนากำลังคนและสถาบันความรู้

- P.1 ระบบนิเวศเพื่อการพัฒนาและใช้กำลังคนคุณภาพ (National Brain Power Ecosystem)
- P.2 การพัฒนากำลังคนระดับสูงรองรับ EEC และระบบเศรษฐกิจสังคมของประเทศ
- P.3 การเรียนรู้ตลอดชีวิตและพัฒนาทักษะเพื่ออนาคต
- P.4 AI for All
- P.5 การวิจัยขั้นแนวหน้า (Frontier Research) และการวิจัยพื้นฐาน (Basic Research)
- P.6 โครงสร้างพื้นฐานขนาดใหญ่เพื่อการวิจัยและนวัตกรรม



### 2. การวิจัยและสร้างนวัตกรรมเพื่อตอบโจทย์ท้าทายของสังคม

- P.7 โจทย์ท้าทายด้านทรัพยากร สิ่งแวดล้อม และการเกษตร
  - Circular Economy เน้น Zero-waste / PM 2.5 / Smart Farming/การจัดการน้ำ
- P.8 สังคมสูงวัย
- P.9 สังคมคุณภาพและความมั่นคง

### 3. การวิจัยและสร้างนวัตกรรมเพื่อเพิ่มขีดความสามารถการแข่งขัน

- P.10 การวิจัยและพัฒนานวัตกรรมเพื่อยกระดับขีดความสามารถการแข่งขันและวางรากฐานทางเศรษฐกิจ (RDI for New Economy)
  - BCG Economy / AI & Data Economy / Creative Economy / Sharing Economy/ RDI for S-Curve Industries
- P.11 การพัฒนาระบบนิเวศนวัตกรรม (Innovation Ecosystem)/เขตเศรษฐกิจนวัตกรรม/อุทยานวิทยาศาสตร์/EECi/เมืองนวัตกรรมอาหาร
- P.12 โครงสร้างพื้นฐานทางคุณภาพและบริการ (National Quality Infrastructure & Services: NQIS)

### 4. การวิจัยและสร้างนวัตกรรมเพื่อการพัฒนาเชิงพื้นที่และลดความเหลื่อมล้ำ

- P.13 นวัตกรรมสำหรับเศรษฐกิจฐานรากและชุมชนนวัตกรรม
- P.14 จัดความยากจนแบบเบ็ดเสร็จและแม่นยำ
- P.15 เมืองน่าอยู่ (Smart/ Livable City)
  - 30 เมืองน่าอยู่ ทันสมัย ใกล้เคียง มังงานทำ

## 16. การปฏิรูป อววน. (Reinventing Universities & Research Institutes)



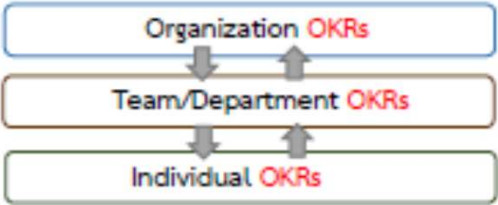
วัตถุประสงค์ (Objective) คือ สิ่งที่เราต้องการให้ประสบความสำเร็จ  
 ผลลัพธ์ที่สำคัญ (Key Results) จะระบุว่าเราจะทำให้ประสบความสำเร็จได้อย่างไร

- เป็นเรื่องที่สำคัญ สอดคล้องกับทิศทางองค์กร
- มีความชัดเจน เป็นรูปธรรม ไม่คลุมเครือ
- เกิดผลตัวอย่างก้าวกระโดด
- มีความท้าทาย แต่ยังเป็นไปได้
- ทำให้เกิดแรงบันดาลใจ

- KRs**
- แสดงถึงการวัดความก้าวหน้าความสำเร็จ ไม่ใช่กิจกรรม
  - มีความเฉพาะเจาะจง
  - มีกำหนดเวลาแน่นอน
  - ทำหาย แต่เป็นไปได้
  - วัดได้ และตรวจสอบได้



**OKRs Way**  
 by Kittipat Jirawaswong  
 OKRs Evangelist



3-5 Objectives  
 3-5 KR per O



**Self-assessment**

(End of Quarter)

- ให้คะแนนผลงานตนเอง
- สำรวจว่าเกิดอะไร
- ประเมินตนเอง (ข้อดี ข้อเสีย สิ่งที่ต้องปรับปรุง พัฒนา)



**CFR Conversation Feedback Recognition**

ชื่นชมยินดี ความสำเร็จ	ยอมรับ ความผิดพลาด
ขอบคุณกับ ความช่วยเหลือ	ขอโทษกับ ความบกพร่อง

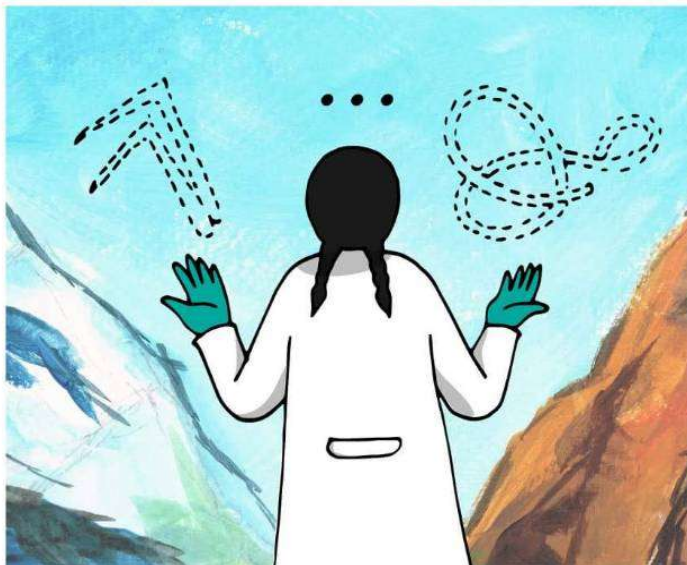
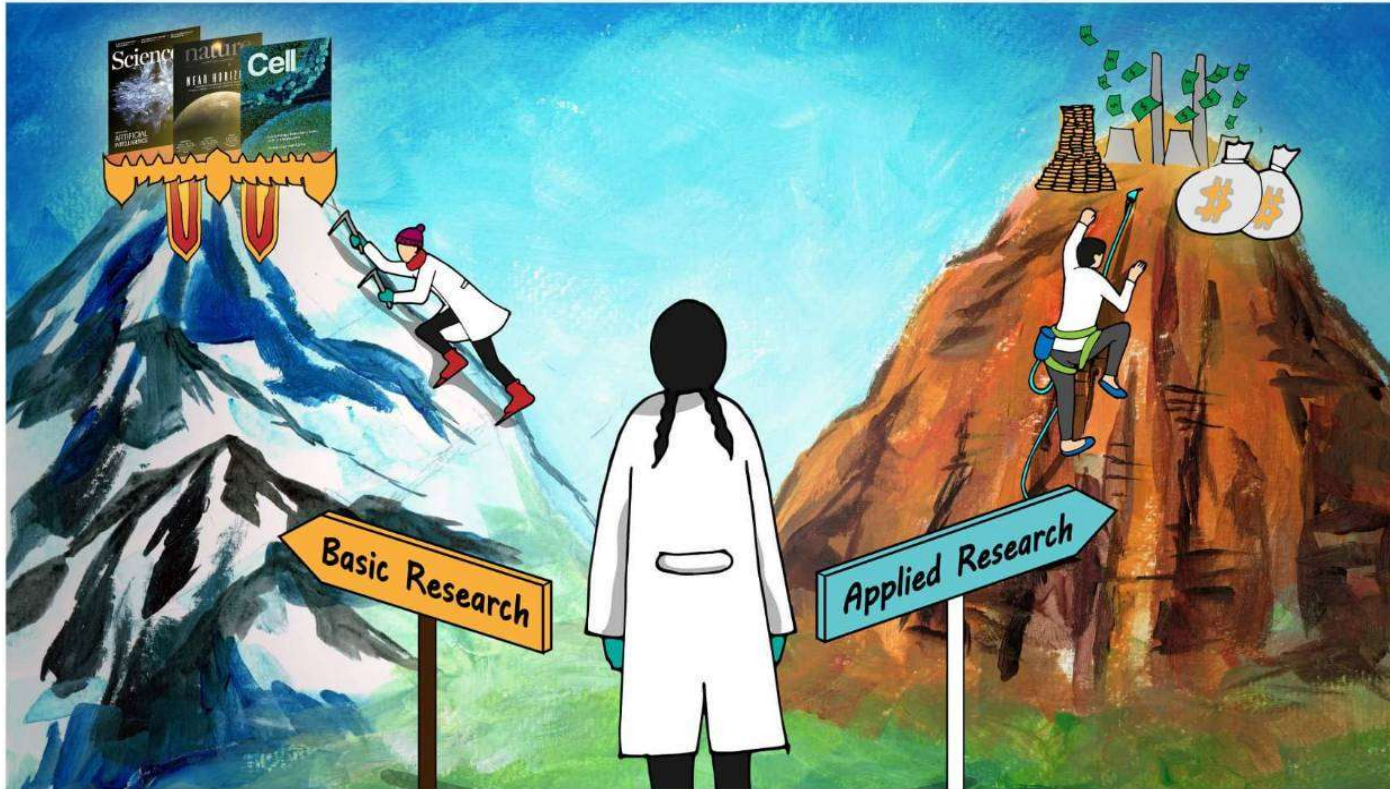
การมองย้อนกลับไปว่าเกิดอะไรขึ้น ได้เรียนรู้อะไรจากที่เกิเกิดขึ้นบ้าง ข้อดี ข้อเสีย ปัญหาอุปสรรค



การมองไปข้างหน้าว่าจะต้องปรับปรุงอะไร จะนำสิ่งที่ได้เรียนรู้ไปใช้ทำอะไร ต้องการความช่วยเหลืออะไร

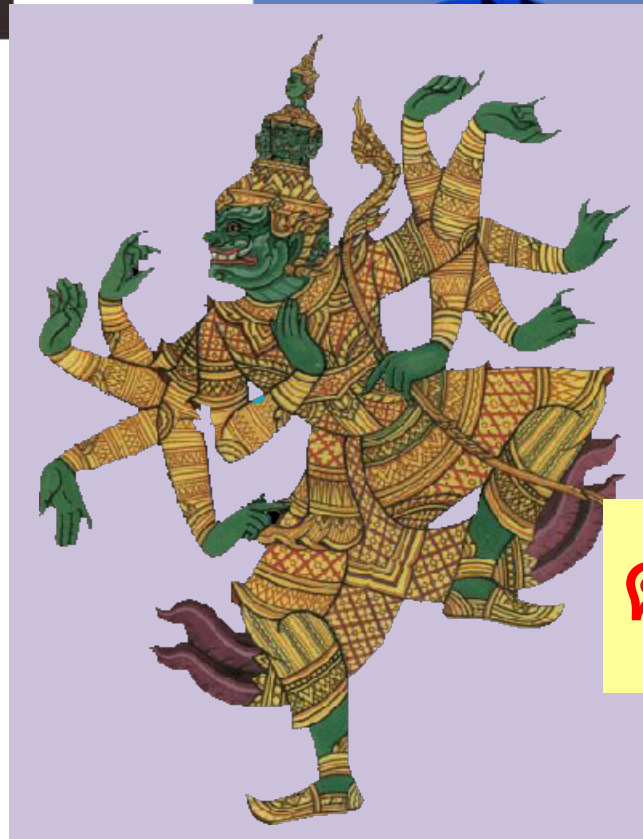
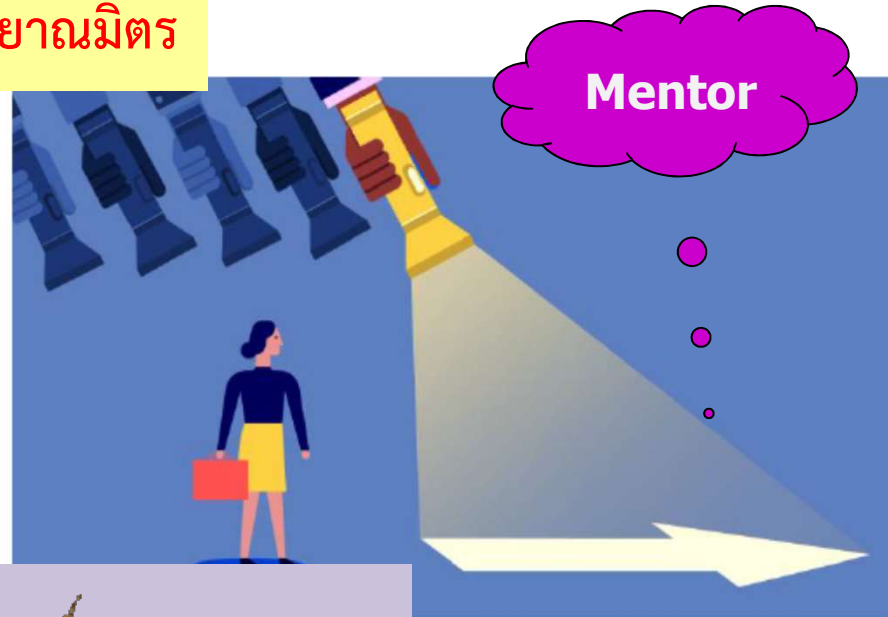
**Coaching**  
 Check-In (Conversation) / Monthly





นักวิจัยไล่แหง

# แนวทางการปฏิบัติของระบบ MMS = กัลยาณมิตร



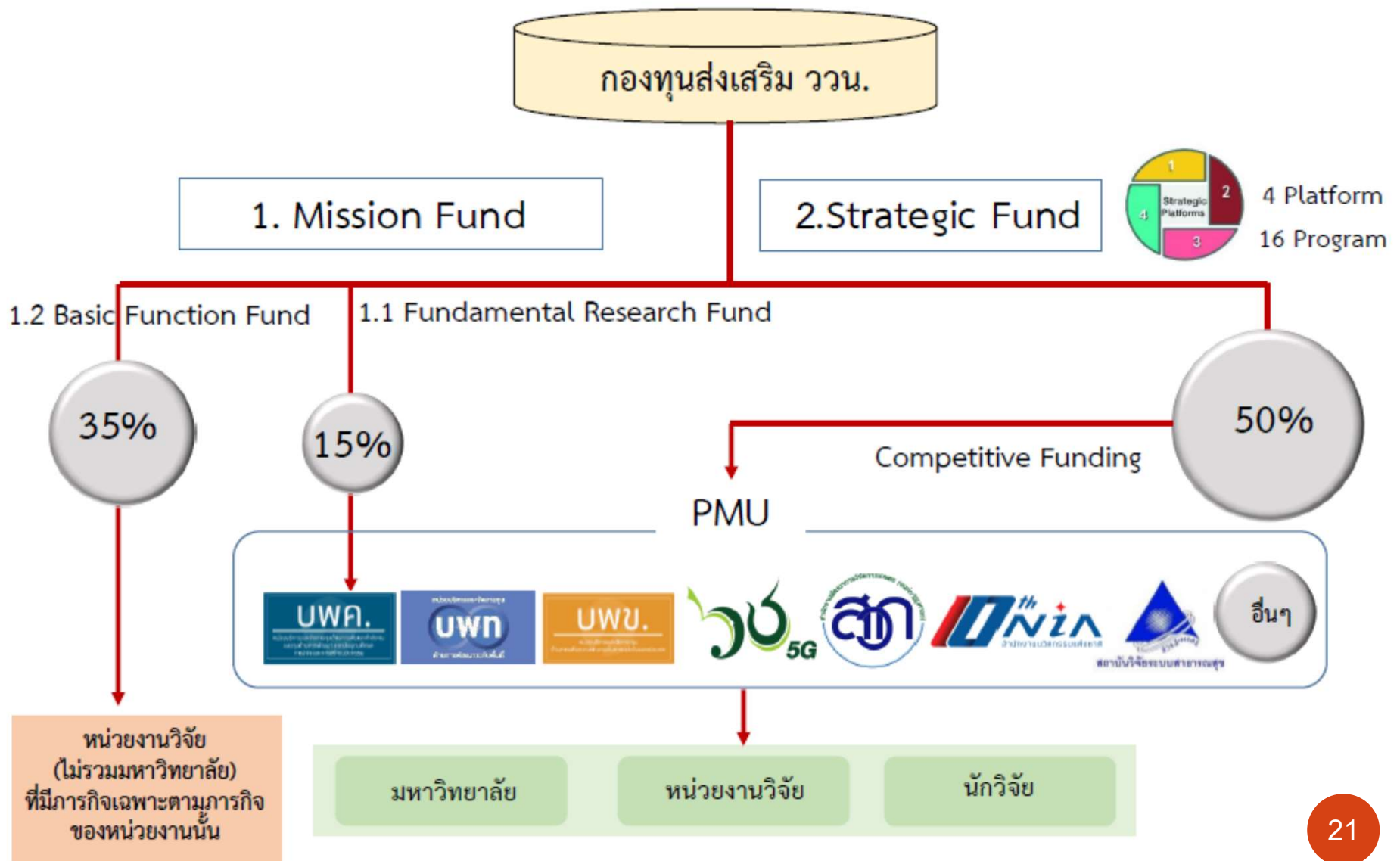
## ดวงตา-เห็น-ทำ

ศ. คลินิก ปิยะสกล สกลสัตยาทร

ดร. กฤษณพงศ์ กีรติกร

MENTOR  
INSPIRE  
EDUCATION  
COACH  
SHARE  
INFLUENCE  
ENCOURAGE

## แนวทางการจัดสรรงบประมาณ ววน. ปี 2564-2566



“จงอ้าแขนรับต่อ  
การเปลี่ยนแปลง  
แต่อย่าได้ทิ้งคุณค่า  
ที่มีอยู่ในตัวของคุณ”

*“Open your arms to change,  
but don't let go of your values.”*

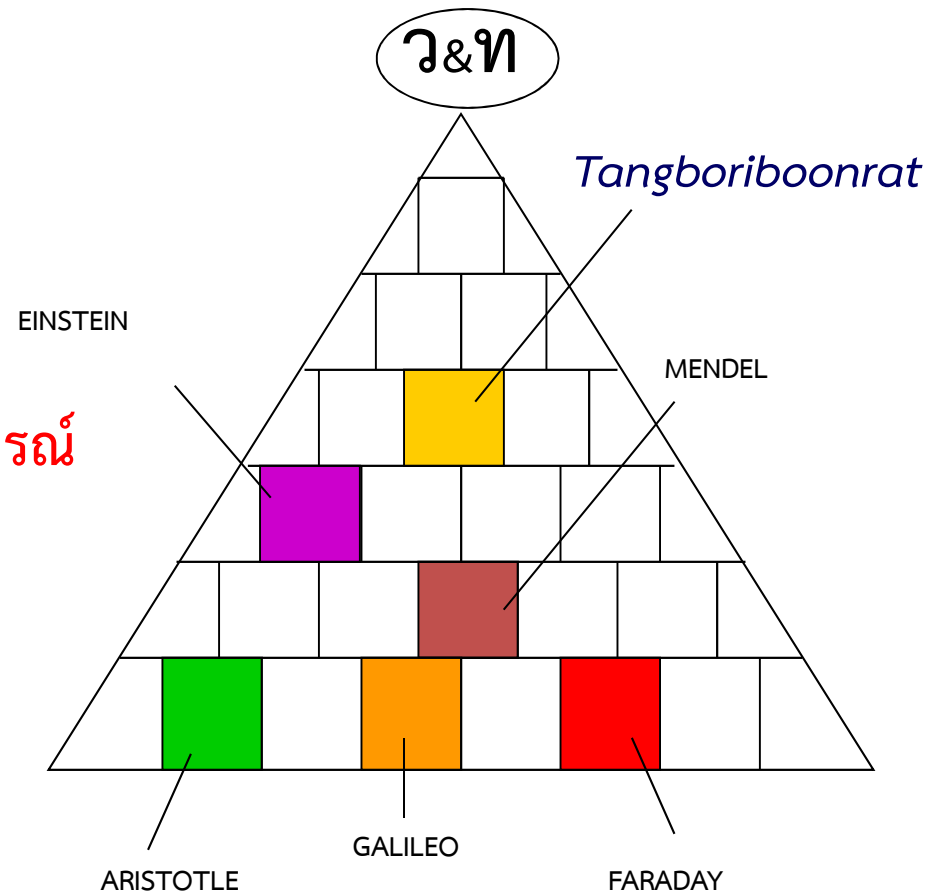
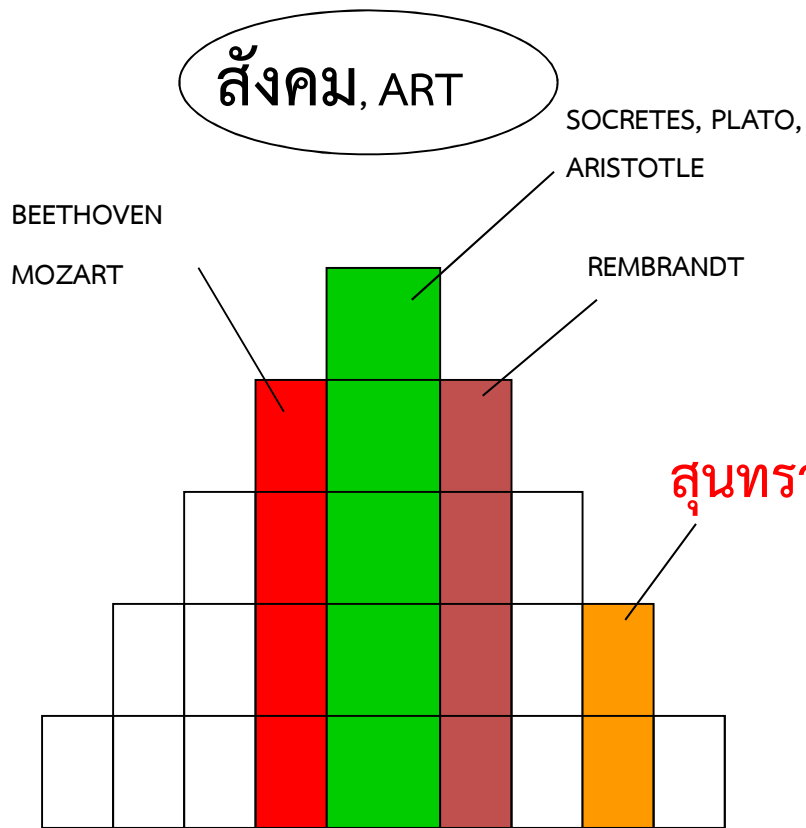
*— Dalai Lama*



ประสบความสำเร็จ  
FACEBOOK.COM/SUCCEEDLIFE  
Credit Image: tibet.net

# บทเรียนที่สำคัญ

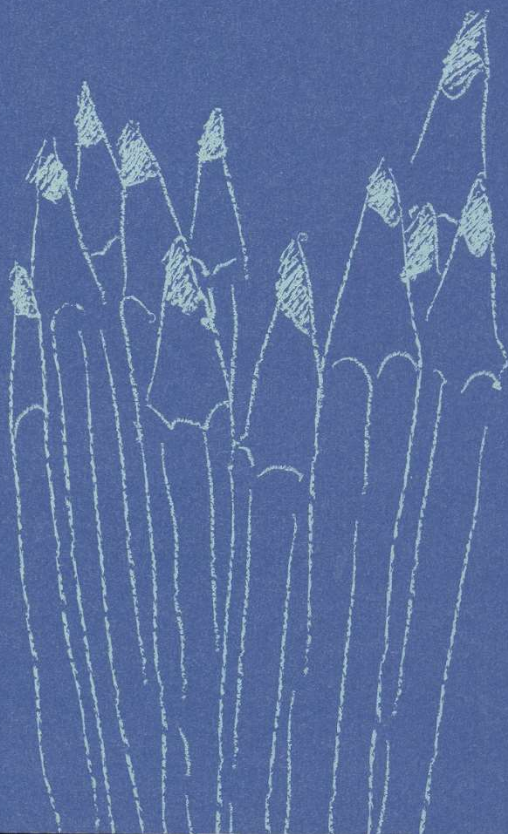
อาจารย์มหาวิทยาลัย ควรมุ่งเป้าที่การพัฒนา  
ความเป็นเลิศทางวิชาการผ่านกระบวนการตีพิมพ์  
ผลงานวิชาการ (publication) ที่มีคุณภาพสูง ส่วน  
การใช้ประโยชน์เชิงพาณิชย์ (ทรัพย์สินทางปัญญา  
การอนุญาตใช้สิทธิ หรือการตั้งบริษัท start-up) จะ  
เป็นผลพลอยได้ที่พึงปรารถนา... ถ้าจะเกิดขึ้นก็ดี  
แต่ถ้าไม่เกิดขึ้นก็ไม่เป็นไร



ความเจริญก้าวหน้าทาง ว และ ท เกิดจากความรู้ที่สั่งสมกันมา  
 การที่เราทำวิจัยและค้นพบสิ่งใหม่ ก็เปรียบเสมือนมีส่วนในการเป็น **ก้อนอิฐ**  
 ก้อนหนึ่งของปิรามิด



# การเขียน บทความวิจัยระดับนานาชาติ ด้านวิทยาศาสตร์และเทคโนโลยี



บรรณาธิการ  
ยอดหทัย เทพรานนท์  
ประมวล ตั้งบริบูรณ์รัตน์



หนังสือเล่มนี้จะเป็นหนังสือประจำห้องสมุด  
ของสถาบันอุดมศึกษาทุกแห่ง สถาบันวิจัยทุกแห่ง  
และโรงเรียนที่มุ่งส่งเสริม “เด็กฉลาด”  
ก็ควรมีไว้ให้ “เด็กเรียนเร็ว” เหล่านี้ได้อ่าน  
เพื่อสร้างแรงบันดาลใจในการเล่าเรียนเพื่อเป็นนักวิชาการ  
สถาบันใดที่ต้องการเป็นเลิศด้านการวิจัยต้องมีหนังสือเล่มนี้  
ศาสตราจารย์นายแพทย์วิจารณ์ พานิช  
สถาบันส่งเสริมการจัดการความรู้เพื่อสังคม

สถาบันใดที่ต้องการเป็นเลิศด้านการวิจัยต้องมีหนังสือเล่มนี้

เนื่องจากผู้เขียนแต่ละบทกลั่นกรองข้อเขียน  
ออกมาจากประสบการณ์ตรงของตนเป็นส่วนใหญ่  
หนังสือเล่มนี้จึงเป็นเสมือน “มีชีวิต”  
คือ มีทั้งส่วนที่เหมือนกันระหว่างต่างสาขาวิชา และ  
ส่วนที่แตกต่างกันคือมีความจำเพาะในสาขาวิชานั้น  
ความ “มีชีวิต” หมายความว่า “ตื่นได้” คือ  
ไม่มีกฎเกณฑ์ตายตัวเสมอไป  
มีส่วนที่จะต้องปรับใช้ให้เหมาะสมแก่สถานการณ์ด้วย



มูลนิธิสถาบันวิจัยวิทยาศาสตร์และเทคโนโลยีแห่งประเทศไทย

พูนปัญญา



# ■ Polymer Colloids



Gen เหล่านี้คือใคร?

# Gen เหล่านี้คือใคร?



<p><b>Builder</b></p> <p>ประชากร 4.8%    อายุ 73 ขึ้นไป</p> <p>เติบโตในยุคที่ลำบาก มองว่างานคือชีวิต และต้องการมีบ้าน เป็นของตัวเอง</p>	
<p><b>Baby Boomer</b></p> <p>ประชากร 18.4%    อายุ 55-72</p> <p>ถูกนิยามว่าเป็น เจนที่มีความสุขสำราญ เนื่องจากมีสุขภาพและสภาพการเงินที่ดีกว่ายุคก่อน</p>	
<p><b>Generation X</b></p> <p>ประชากร 23.8%    อายุ 40-54</p> <p>ไลฟ์สไตล์ที่ก้ำกึ่งระหว่างวัฒนธรรมแอนะล็อกและดิจิทัล ต้องการ Work-life Balance</p>	
<p><b>Generation Y</b></p> <p>ประชากร 22.2%    อายุ 25-39</p> <p>โตในยุคเศรษฐกิจรุ่งเรือง เชื่อเรื่องการเปิดกว้างทางความคิด เน้นการหาประสบการณ์ใหม่</p>	
<p><b>Generation Z</b></p> <p>ประชากร 19.7%    อายุ 10-24</p> <p>ต้องการเป็นศูนย์กลางของนวัตกรรม ชอบความท้าทาย แก้ปัญหาซับซ้อน และคิดนอกกรอบ</p>	
<p><b>Alpha</b></p> <p>ประชากร 11.1%    อายุ 1-9</p> <p>ศูนย์กลางของครอบครัว เทคโนโลยีไร้รอยต่อ และมีการพัฒนาทักษะผ่านการเล่น</p>	

ความสำคัญของระบบ MMS = ลด gap & ท้นกาล (เวลา/สมัย)

ที่มา : ระบบสถิติทางการทะเบียน, TCDC

Scopus - Results: AU-ID("Tangl... X +

https://www.scopus.com/results/results.uri?src=s&sort=plf-f&st1=tangboriboonrat&st2=&nlo=1&nlr=2

Scopus Search

**121 document results**

AU-ID ("Tangboriboonrat, Pramuan" 6603666453)

Edit Save Set alert Set feed

**รวมกัน = เราอยู่ !!!!**



Search within results...

Refine results

Limit to Exclude

Access type

- Open Access (2)
- Other (119)

Year

- 2019 (4)
- 2018 (2)
- 2017 (8)
- 2016 (7)
- 2015 (13)
- 2014 (17)
- 2013 (12)
- 2012 (10)

Documents Secondary documents Patents

Analyze search results Show all abstracts Sort on: Date (newest)

All Export Download View citation overview View cited by Add to List

Document title	Authors	Year	Source	Cited by
1 Fabrication of functional hollow magnetic polymeric nanoparticles with controllable magnetic location	Wichaita, W., Polpanich, D., Kaewsaneha, C., Jangatarapongsa, K., Tangboriboonrat, P.	2019	Colloids and Surfaces B: Biointerfaces 184,110557	0
2 Review on Synthesis of Colloidal Hollow Particles and Their Applications	Wichaita, W., Polpanich, D., Tangboriboonrat, P.	2019	Industrial and Engineering Chemistry Research 58(46), pp. 20880-20901	1
3 Amino acid as a biodegradation accelerator of mesoporous silica nanoparticles	Ratirojjanakul, W., Suteewong, T., Polpanich, D., Tangboriboonrat, P.	2019	Microporous and Mesoporous Materials 282, pp. 243-251	0

## มหาบัณฑิต ดนระวิทย์ ม.มหิดล วิจัยเพิ่มคุณภาพยางพารา สู่ผลิตภัณฑ์ใหม่ ฤกษ์มือแพทย์ สวมใส่ง่าย ไร้แบคทีเรีย

Like 0

Share

Tweet

ม.มหิดล — 12 พฤศจิกายน 2019 9:58

8 Aug 2019



เมื่อเร็วๆ นี้ บัณฑิตวิทยาลัย มหาวิทยาลัยมหิดล ได้ประกาศให้ผลงาน "การสังเคราะห์อนุภาคพอลิเมทิล เมทาครีเลท (PMMA) ที่ล้อมรอบด้วยอนุภาคเงินขนาดนาโน/โคโตซาน เพื่อเตรียมแผ่นฟิล์มลาเทกซ์ยางธรรมชาติที่มีฤทธิ์ต้านเชื้อแบคทีเรีย" ของ นางสาวจิตรดา ว่องปรีชา มหาบัณฑิต สาขาวิชาวิทยาศาสตร์และเทคโนโลยีพอลิเมอร์ คณะวิทยาศาสตร์ มหาวิทยาลัยมหิดล ได้รับรางวัลวิทยานิพนธ์ดีเด่น ประจำปี ๒๕๖๒ ซึ่งเป็นผลงานที่มี ศาสตราจารย์ ดร.ประมวล ตั้งบริบูรณ์รัตน์ เมธีวิจัยอาวุโส สกว. ซึ่งเป็นนักวิจัยไทยท่านแรกที่ได้รับเชิญให้เป็นสมาชิกของ International Polymer Colloids Group (IPCG) เป็นอาจารย์ที่ปรึกษา

**สารพันปัญหา?**  
 สารานุกรม  
 ชัยเชคเตอร์ chail.n@thairath.co.th

**■ โครงการจัดสวนหย่อม**  
**ถูกต้องหรือไม่**  
*เขียน สารพันปัญหา*

ผมได้รับเอกสารซึ่งเป็นเอกสารจากมหาวิทยาลัยศรีนครินทรวิโรฒ ประสานมิตร เป็นเรื่องของการขอหรือลดค่าปรับให้กับคู่สัญญาตามปรับปรุงสวนหย่อมและพื้นที่ที่ค่อนข้างใหญ่ของมหาวิทยาลัย 1 งาน รถมิน 2.2 ล้านบาท แต่ที่แปลกใจคือ มีการอ้างว่าลดมากเกินเมื่อวันที่ 2 พ.ย.2561 แต่ในสัญญาจากวันที่ย้อนหลังวันที่ 6 ก.ย.2561 ที่มีสาระจะมีเอกสารจัดซื้อจัดจ้างและการบริหารพัสดุภาครัฐ พ.ศ.2560 เห็นขงงานราชการไม่สามารถลงนามย้อนหลังในสัญญาได้ ไม่ทราบว่ามีเรื่องลับซับซ้อนในเรื่องนี้หรือไม่อยากให้การจ้างงานมีความโปร่งใส ถูกต้องที่สำคัญ ในโครงการนี้ยังมีเรื่องที่ยังไม่สรุปในเรื่องของการปรับค่าสัญญา ที่ทางบริษัทผู้รับงานไม่ยินยอมให้ทางหน่วยงานเรียกค่าปรับอ้างเหตุผลต่างๆนานา

จึงอยากให้งานที่เกี่ยวข้องกับการตรวจสอบการใช้งบของเป็น สตง. หรือ ป.ป.ช. เข้าไปตรวจสอบโครงการนี้

**จิรวัดณ์ หงส์แดง**

**ตอบ คุณจิรวัดณ์**

ถึงแม้จะเป็นโครงการเล็กๆภายในสถานศึกษาหนึ่ง แต่ทุกวันนี้หลักการบริหารงานต่างๆ ไม่ว่าจะเป็นหน่วยงานไหน เล็กใหญ่ แต่ไหนก็ตาม ต้องมีธรรมาภิบาลอยู่อย่างโปร่งใส ตรวจสอบได้

เรื่องรายละเอียดเรื่องในสัญญาโครงการนี้ ตนมองอาจจะยากในการทำความเข้าใจเอาเป็นว่าทางมหาวิทยาลัยเอง ถ้ามีข้อสงสัยเช่นนี้ก็ควรหาทางชี้แจงหากความเข้าใจ เกิดสิริว่าความของสงสัยให้ชัดเจน คงไม่ต้องถึงมือ สตง.-ป.ป.ช.เข้าไปช่วยอีกหากจะจำเป็น??

**ชัย เชคเตอร์**

ข้อสงสัยโครงการปรับปรุงสวนหย่อม  เบอร์โทร.ศูนย์ขอความช่วยเหลือต่างๆ  ต่อไม่คิด  งานวิจัยยกระดับผลิตภัณฑ์ยางพารา

**■ ศูนย์ช่วยน้ำท่วมต่อไม่คิด**  
*เขียน คุณชัย เชคเตอร์*

หลายวันต่อเมื่่าน้ำท่วมเปลี่ยนอำนาจการกักกั้นบริเวณลุ่มน้ำประจักษ์ โดยมักคิดว่าเมื่อฝนตกจะท่วมบ้านหรือพื้นที่ติดถนน หรือพื้นที่ในซอยต่างๆ แต่เมื่อฝนตกแล้วน้ำก็ท่วมบ้านหรือพื้นที่ในซอยต่างๆ และเมื่อฝนตกแล้วน้ำก็ท่วมบ้านหรือพื้นที่ในซอยต่างๆ และเมื่อฝนตกแล้วน้ำก็ท่วมบ้านหรือพื้นที่ในซอยต่างๆ และเมื่อฝนตกแล้วน้ำก็ท่วมบ้านหรือพื้นที่ในซอยต่างๆ และเมื่อฝนตกแล้วน้ำก็ท่วมบ้านหรือพื้นที่ในซอยต่างๆ

**■ หน่วยงานไม่ชอบป้าที่การเมือง**  
**ตอบ คุณหนุมารินทร์**

อ้าว!เอาแล้ว! ยัยที่กักน้ำท่วมชุมชนที่กักกั้นติดของกรมการเมืองที่ไม่ใช่ราชการเมืองธรรมดาแต่เป็นราชการเมืองภาคของรัฐบาลช่วยชา  
 ผู้ที่เดือดร้อนก็หวังพึ่งหาอาศัย แต่ถึงเวลาจริง ไม่เมื่อกิจการนี้ถึงเกิดเหตุการณ์เช่นนี้  
 อย่างไรก็ตาม เรื่องนี้อาจจะมีปัญหาข้อขัดข้องหรือลิดขี้ตมบ้างแล้วหาผู้รับผิดชอบศูนย์ของ คงไม่ได้ตั้งใจที่จะปล่อยปะละเลยเพื่อเบอร์สัญญาหมายเลข โทรศัทพ์ไปอย่างนั้น

ไม่เช่นนั้นจะเปิดศูนย์ฯไปทำไมกัน? เอาเป็นว่าผู้รับผิดชอบเรื่องนี้ว่าจะลองตรวจสอบข้อมูลย้อนหลังดูว่ามีปัญหาอย่างไรบ้างช่วยแก้ไขอย่าปล่อยผ่านไปเสียซึ่งขอทราบการแจ้งเรื่องใหญ่

**■ งานวิจัย “เพิ่มคุณภาพยางพาราผู้ผลิตขั้นต้นใหม่”**

เปิดท้ายวันนี้ หัวใจงานวิจัยดีๆที่ส่งมอบมา นำเสนอจากคณะวิทยาศาสตร์ มทร.กรุงเทพ เป็นผลงานวิจัย สอดคล้องกับนโยบายภาครัฐในการช่วยยกระดับผลิต การเกษตรอย่างยั่งยืนที่จำเป็นอย่างยิ่งในเรื่องการลดค่าของงานวิจัยนี้เป็นของ น.ส.จิรวัดณ์ ร่มประวีรา มทร.เทคโนโลยีการเกษตรและเทคโนโยยีเกษตรอินทรีย์ คณะวิทยาศาสตร์ มทร.กรุงเทพ (PMMA) ที่ได้รับมอบ ด้วยอนุภาคเงินขนาดนาโน/โคโรนาเพื่อเสริมคุณสมบัติให้เส้นสายใยธรรมชาติที่มีคุณสมบัติทางเคมีที่เหนือ



สรุปคือการเพิ่มคุณภาพยางพารา ผู้ผลิตขั้นต้นใหม่ อาทิ ถุงมือแพทย์สวมใส่ง่าย ไร้แบคทีเรีย งานวิจัยนี้ได้รับการวิจัยและพัฒนาขึ้นตั้งแต่ปี 2562 มีศาสตราจารย์ ดร.ประจวบ ตั้งบริบูรณ์รัตน์ มหาวิทยาลัยสุโขทัยเป็นอาจารย์ที่ปรึกษาและให้การสนับสนุนจากกลุ่มวิจัยเทคโนโลยีเกษตรของ ศ.ดร. ประจวบ ตั้งบริบูรณ์รัตน์ ที่ได้ศึกษาวิจัยทางวิชาการจากต้นสายการมาเป็นผลิตภัณฑ์ถุงมือแพทย์ที่พบว่ามีราคาสูงในการได้และลดแม้จะมีปัญหา

ด้วยการโรยแป้งทำให้ลื่นขึ้นแต่อาจกระทบต่อผู้ป่วยที่แพ้ และใช้ไม่ได้กับอุปกรณ์ที่เป็นอิเล็กทรอนิกส์ จึงได้มีการสังเคราะห์อนุภาคพอลิเมอร์ PMMA ขนาดนาโน แล้วใช้เคลือบถุงมือยาง แทนผงแป้ง โดยทำให้อนุภาคนาโนที่มีความแข็งยึดติดกับแผ่นยางได้เป็นอย่างดี เพิ่มความขรุขระลดแรงเสียดทานของยางได้มีประสิทธิภาพ รวมทั้งบรรจุยาฆ่าเชื้อโรคให้อ่อนนุ่มกว่าที่สัมผัสโดยตรงมาได้อีกด้วย

**ผลจากงานวิจัยนอกจากจะนำไปใช้กับผลิตภัณฑ์ทางการแพทย์ต่างๆ อาทิ ถุงมือ สายสวน-ปัสสาวะ ยังนำไปสู่การประยุกต์ใช้เคลือบผิวของวัสดุอื่นเพื่อให้ได้ผลิตภัณฑ์ใหม่ๆ เช่น ม่าน สุขภัณฑ์ หรือบรรจุภัณฑ์ให้มีพื้นผิวที่แข็งแรงทนต่อการขีดข่วนมากขึ้น และมีประสิทธิภาพในการดับยั้งแบคทีเรีย**

เป็นการเพิ่มคุณสมบัติผลิตภัณฑ์พัฒนาคุณค่า นำทางธรรมชาติ ในการประยุกต์ใช้ให้กว้างแบบมีนวัตกรรม!

**ชัย เชคเตอร์**  
 chail.n@thairath.co.th



*หัวเราะหนักมาก*

ความสำคัญของกลุ่มวิจัย multi-generation researcher = ส่งไม้ต่อให้.../ในจังหวัดที่เหมาะสม

The 6th Asian Symposium on Emulsion Polymerization and Functional Polymeric Microspheres



INTERNATIONAL POLYMER AND COLLOIDS GROUP  
Fall 2019 NEWSLETTER



We want to thank **El-Aasser** for his many contributions to the field of polymer colloids and dedicate this collection of 26 research articles to him. Most of the articles are on polymers and/or dispersed systems broadly defined as the mixture of nanosized or micrometer-sized particles with a continuous phase. The contributions are from many geographical locations: four from the United States, three each from China and France; two each from Canada, India, Netherlands, Spain, **Thailand**, and the United Kingdom; and one each from Argentina, Australia, Brazil, and Japan.

Wichaita W, Polpanich D, Tangboriboonrat P\*,  
*Ind. Eng. Chem. Res.*, 2019, 58, 20880

# A consortium of Excellence

**A group of 5-10 independent researchers with the following capacities**

- **Student attraction**
- **Research potential**
- **International mobility**
- **Industrial (or user) contact**
- **Funding form multiple sources**
- **International reputation**

*ศ. ดร. อมเรศ ภูมิรัตน์*

คำว่า mentor มีความหมายลึกซึ้งมาก เพราะ mentor จะสอน mentee ร่วมถึงการปฏิบัติให้ดูเป็นตัวอย่างในเรื่องดี ๆ ทุกเรื่อง โดยไม่หวังผลตอบแทน เพียงแต่หวังว่า mentee ที่ถูกสอนนั้นจะเป็นคนดี ประสบความสำเร็จ ถ้าประโยชน์ที่สังคมได้มีระดับสูง เมื่อเจริญวัยขึ้น และจะได้สร้าง mentee รุ่นหลัง ๆ ตามขึ้นมาอีก

ศาสตร์และศิลป์ของการเป็นนักวิจัยที่เลี้ยงที่ดี 5

ทำวันนี้ผมขอฝากข้อคิดหนึ่งที่ผมได้รับจาก Professor John B. Thomas (ที่ Princeton University) ซึ่งเป็นอาจารย์ที่ปรึกษาระดับปริญญาเอก และเป็น mentor ท่านหนึ่งของผม หลังจากที่ผมเรียนจบแล้ว ผมได้ไปขอบคุณท่านและปรารภกับท่านว่า ที่ท่านช่วยอะไรต่ออะไรมากมายนั้น ผมไม่ทราบจะตอบแทนท่านได้อย่างไร ท่านก็ตอบว่า วิธีตอบแทนบุญคุณที่ดีที่สุดก็คือ **ให้ผมปฏิบัติต่อลูกศิษย์ของผม ดังที่ท่านได้ปฏิบัติต่อผม** ซึ่งก็ตรงกับข้อเสนอ “pay it forward” ที่ปรากฏในบทความของหนังสือเล่มนี้



ศาสตราจารย์ ดร. สวัสดิ์ ตันตระรัตน์  
ผู้อำนวยการ สำนักงานกองทุนสนับสนุนการวิจัย (สกว.)



# Development of a Researcher

From a **follower...**

**to a team player/leader**

- Learn from “**mentors**”
- Be imaginative and creative
- Do things by yourself
- But be **a team player**
- **Lead when the time comes**



ศ. ดร. ยงยุทธ ยุทธวงศ์



## พระบรมราโชวาท

“...การรู้จักประมาณตน ได้แก่ การรู้จักและยอมรับว่าตนเองมีภูมิปัญญา  
และความสามารถด้านไหน เพียงใด และควรจะทำางานด้านไหน อย่างไร  
การรู้จักประมาณตนนี้ จะทำให้คนเรารู้จักใช้ความรู้ความสามารถ  
ที่มีอยู่ได้ถูกต้อง เหมาะสมกับงาน และได้ประโยชน์สูงสุดเต็มตามประสิทธิภาพ  
ที่ยังทำให้รู้จักขวนขวายศึกษาหาความรู้และเพิ่มพูนประสบการณ์อยู่เสมอ  
เพื่อปรับปรุงส่งเสริมศักยภาพที่มีอยู่ในตนเองให้ยิ่งสูงขึ้น...”

