



โครงการพัฒนาศักยภาพนักวิจัยรุ่นใหม่ผ่าน “Multi-Mentoring System ในสถาบันอุดมศึกษา”



ศ.ดร.สุทธิชัย อัสสะบำรุงรัตน์

ศูนย์เชี่ยวชาญเฉพาะทางด้านตัวเร่งปฏิกิริยาและวิศวกรรมปฏิกิริยา

ภาควิชาวิศวกรรมเคมี

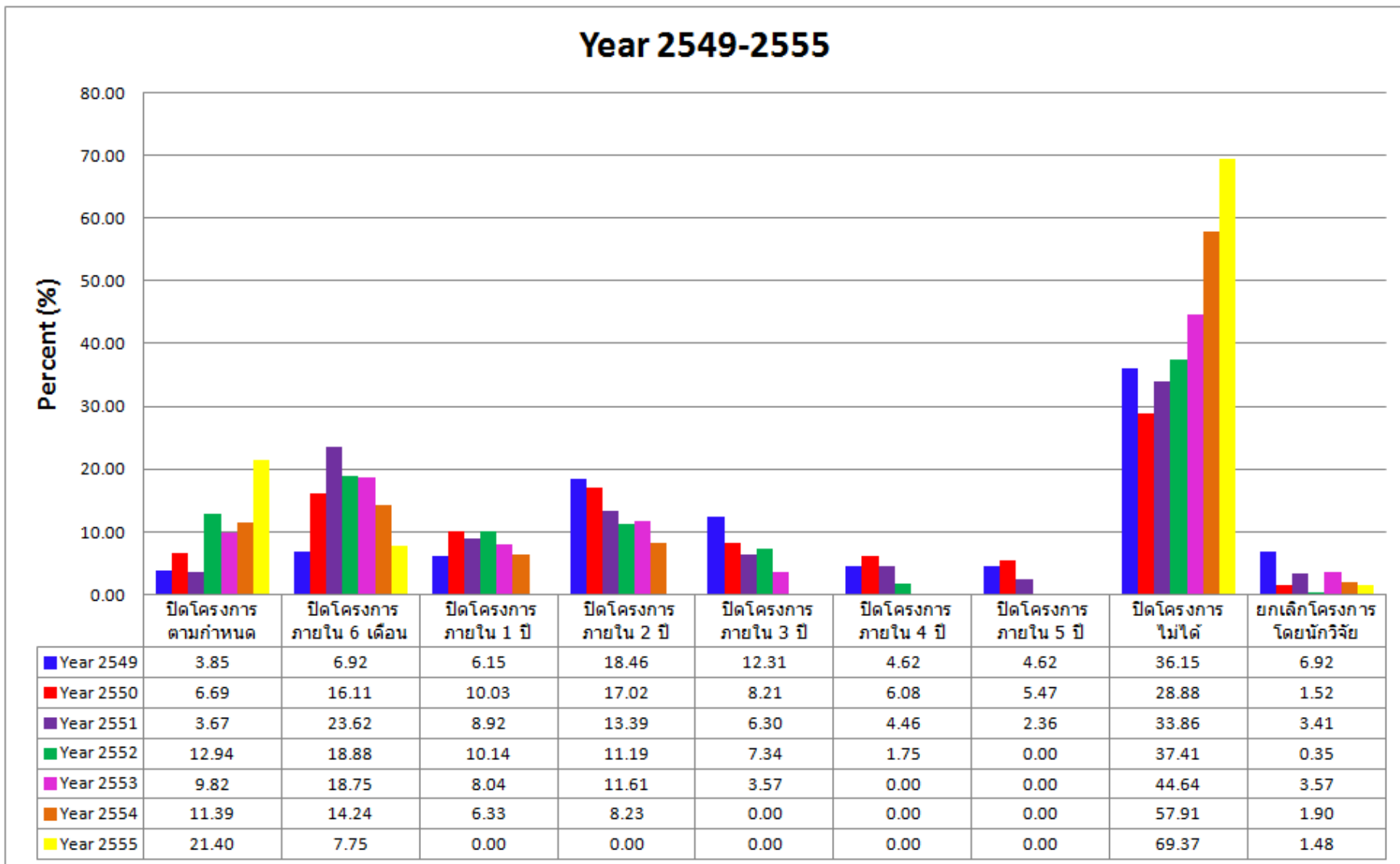
คณะวิศวกรรมศาสตร์

จุฬาลงกรณ์มหาวิทยาลัย

ปัญหาการปิดโครงการ



สถิติการปิดโครงการทุนวิจัยรุ่นใหม่ (วิเคราะห์ข้อมูล ปี 2558)



ปิดโครงการไม่ได้ หมายถึง ปิดโครงการช้ากว่า 5 ปีขึ้นไป หรือ สิ้นสุดโครงการแต่ไม่อนุมัติเงินงวดสุดท้าย หรือ งานวิจัยรอตีพิมพ์ หรือ ขยายระยะเวลาโดยนักวิจัย

จำนวนโครงการทุนรุ่นใหม่ที่ยังไม่สามารถสิ้นสุดโครงการ ตั้งแต่ปี 2551-2558

ทุนรุ่นใหม่ (ปีที่รับทุน)	จำนวนโครงการ ที่ยังไม่สิ้นสุด (โครงการ)	ร้อยละของโครงการที่ยังไม่ สิ้นสุด
2551	107	28.08
2552	77	26.92
2553	106	31.55
2554	115	36.39
2555	91	33.58
2556	135	47.37
2557	134	44.08
2558	180	65.69

บทบาทหน้าที่และความคาดหวังจากสังคม

ยุทธศาสตร์ชาติ 20 ปี (2561 – 2580)

“ประเทศมีความมั่นคง มั่งคั่ง ยั่งยืน เป็นประเทศพัฒนาแล้ว ด้วยการพัฒนาตามปรัชญาของเศรษฐกิจพอเพียง”



1. ด้านความมั่นคง

เพื่อบริหารจัดการสภาวะแวดล้อมของประเทศให้มีความมั่นคง ปลอดภัย และมีความสงบเรียบร้อยในทุกระดับ และทุกมิติ

2. ด้านการสร้างขีดความสามารถในการแข่งขัน

เน้นการยกระดับศักยภาพในหลากหลายมิติ ควบคู่กับการขยายโอกาสของประเทศไทยในเวทีโลก

3. ด้านพัฒนาและเสริมสร้างทรัพยากรมนุษย์

คนไทยในอนาคต มีความพร้อมทั้งกาย ใจ สติปัญญา มีทักษะที่จำเป็นในศตวรรษที่ 21 มีทักษะสื่อสารภาษาอังกฤษและภาษาที่ 3 และมีคุณธรรม

4. ด้านการสร้างโอกาสและความเสมอภาคทางสังคม

สร้างความเป็นธรรม และลดความเหลื่อมล้ำในทุกมิติ กระจายศูนย์กลางความเจริญทางเศรษฐกิจและสังคม เพิ่มโอกาสให้ทุกภาคส่วนเข้ามาเป็นกำลังของการพัฒนาประเทศในทุกระดับ

5. ด้านการสร้างการเติบโตบนคุณภาพชีวิตที่เป็นมิตรต่อสิ่งแวดล้อม

คำนึงถึงความยั่งยืนของฐานทรัพยากรธรรมชาติและสิ่งแวดล้อม ปรับเปลี่ยนพฤติกรรมของประชาชนให้เป็นมิตรต่อสิ่งแวดล้อม เกิดผลลัพธ์ต่อความยั่งยืน

6. ด้านการปรับสมดุลและพัฒนาระบบการบริหารภาครัฐ

การปรับเปลี่ยนภาครัฐ ยึดหลัก “ภาครัฐของประชาชนเพื่อประชาชนและประโยชน์ส่วนรวม”



ประเทศต้องการ
High Caliber,
Impact
oriented
Researchers

ศ. ดร.สมปอง คล้ายหนองสรวง
ผู้อำนวยการฝ่ายวิชาการ สกว.

พิธีลงนามในบันทึกความร่วมมือสนับสนุนกิจกรรม

โครงการพัฒนาศักยภาพนักวิจัยรุ่นใหม่ผ่าน Multi Mentoring System ในสถาบันอุดมศึกษา



บันทึกข้อตกลงความร่วมมือฉบับนี้

ระยะเวลา 3 ปี

1. กลุ่มภาคกลาง	จำนวน 25 สถาบัน
2. กลุ่มภาคเหนือ	จำนวน 6 สถาบัน
3. กลุ่มภาคอีสาน	จำนวน 5 สถาบัน
4. กลุ่มภาคใต้	จำนวน 3 สถาบัน
5. กลุ่มมหาวิทยาลัยเทคโนโลยีราชมงคล	จำนวน 9 สถาบัน
6. กลุ่มมหาวิทยาลัยราชภัฏ	จำนวน 32 สถาบัน
รวมทั้งสิ้น	จำนวน 80 สถาบัน

Head coaches

ภาคกลาง 1



ศ.ดร.สมชาย วงศ์วิเศษ

ภาคกลาง 2



ศ.ดร.สุภา ทารหนองบัว

ภาคกลาง 3



ศ.ดร.สุทธิชัย อัสสะบำรุงรัตน์

ภาคกลาง 4



ศ.ดร.นพ.นรรถพล เจริญพันธุ์

ภาคเหนือ



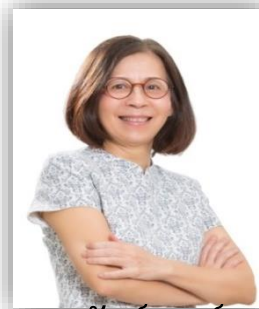
ศ.ดร.เกตู กรุดพันธ์

ภาคอีสาน



ศ.ดร.โสพิศ วงศ์คำ

ภาคใต้



ศ.ดร.อมรรัตน์ พงศ์ดารา

ด้านสังคมศาสตร์ฯ



ดร.วินัย พงศ์ศรีเพียร

ราชภัฏ/ราชมงคล



ผศ.ดร.วัชรินทร์ ตฤณชาติวณิชย์

Multi Mentoring System (MMS)



Multi Mentoring System

ระบบวิจัยของ
ประเทศที่เข้มแข็ง
และยั่งยืน

Contextual driver

Socio-economic, political,
Technological factors

Existing policies,
practices,
beliefs

Actors networks in
research,
policy and practice

Capacity of target
groups to respond

Receptiveness
of context

Organizations,
resources,
systems,
skills

ทุนจากฝ่าย
วิชาการ
สกว.



Input

- ✓ Mentor
- ✓ Coaches
- ✓ ต้นสังกัด

ระบบการสร้างกลไกเพื่อพัฒนาศักยภาพนักวิจัยรุ่นใหม่ :
เกิดการทำงานร่วมกันระหว่างมหาวิทยาลัย นักวิจัย และ สกว.

- ✓ นักวิจัย : เห็นความสำคัญของการวิจัย
- ✓ ฝ่ายวิชาการ สกว. : ได้แนวทางหรือมาตรการมาช่วย
ผลักดันการแก้ไขปัญหาโครงการที่ไม่สามารถสิ้นสุด
ได้อย่างมีประสิทธิภาพ

- ✓ มหาวิทยาลัย : มีบุคลากรทางการวิจัย
ที่มีคุณภาพ

Short and Medium term changes

- ✓ นักวิจัย : มีศักยภาพในการก้าวขึ้นไปสู่การทำงานวิจัยในระดับที่สูงขึ้น
- ✓ ฝ่ายวิชาการ สกว. : สร้างนักวิจัยคุณภาพสามารถสื่อถึงผลกระทบเชิงประจักษ์
- ✓ มหาวิทยาลัย : สร้างบรรยากาศการวิจัยที่ดี ส่งเสริมและสนับสนุนให้อาจารย์และ
นักวิจัยทำงานวิจัยมากขึ้น

Long term changes

- ✓ การสร้างเครือข่ายและขยายกลุ่มวิจัยในสาขาต่าง ๆ มีความ
เข้มแข็ง
- ✓ สร้างโจทย์วิจัยที่มีประโยชน์สามารถแก้ปัญหาของประเทศได้

Outcome

Changes in e.g. skills,
Knowledge, attitudes,
relationships, practices,
policies, allocations,
networks etc.

Impact

Scaling up

กลุ่ม 3 (ภาคกลาง)



ศ.ดร.สุทธิชัย อัสสะบำรุงรัตน์



ลำดับ	มหาวิทยาลัย	จำนวนนักวิจัยที่ได้รับ ทุนปี 2560-2561	จำนวนนักวิจัยที่ได้รับ ทุนปี 2562	โค้ชตัวแทนมหาวิทยาลัย
1	จุฬาลงกรณ์มหาวิทยาลัย	48	22	ผศ.ดร.นพ.อมรพันธุ์ เสรีมาศพันธุ์ และคณะ
2	มหาวิทยาลัยเทคโนโลยีปทุมวัน	0	0	ผศ.ดร.ณัฐญา คุ่มทรัพย์
3	มหาวิทยาลัยรัตนบัณฑิต	0	0	
4	มหาวิทยาลัยศรีนครินทรวิโรฒ	15	4	รศ.ดร.วิภาวี อนุพันธ์พิศิษฐ์ และคณะ
5	มหาวิทยาลัยศรีปทุม	0	0	รศ.ดร.สุบิน ยุระรัช
6	มหาวิทยาลัยสวนดุสิต	1	0	รศ.ดร.พรรณี สวานเพลง
7	มหาวิทยาลัยหอการค้าไทย	0	0	ผศ.ดร.พิชญูร ไหมสุทธิสกุล
รวม		63	26	12

ตัวอย่างกิจกรรมที่ดำเนินการ



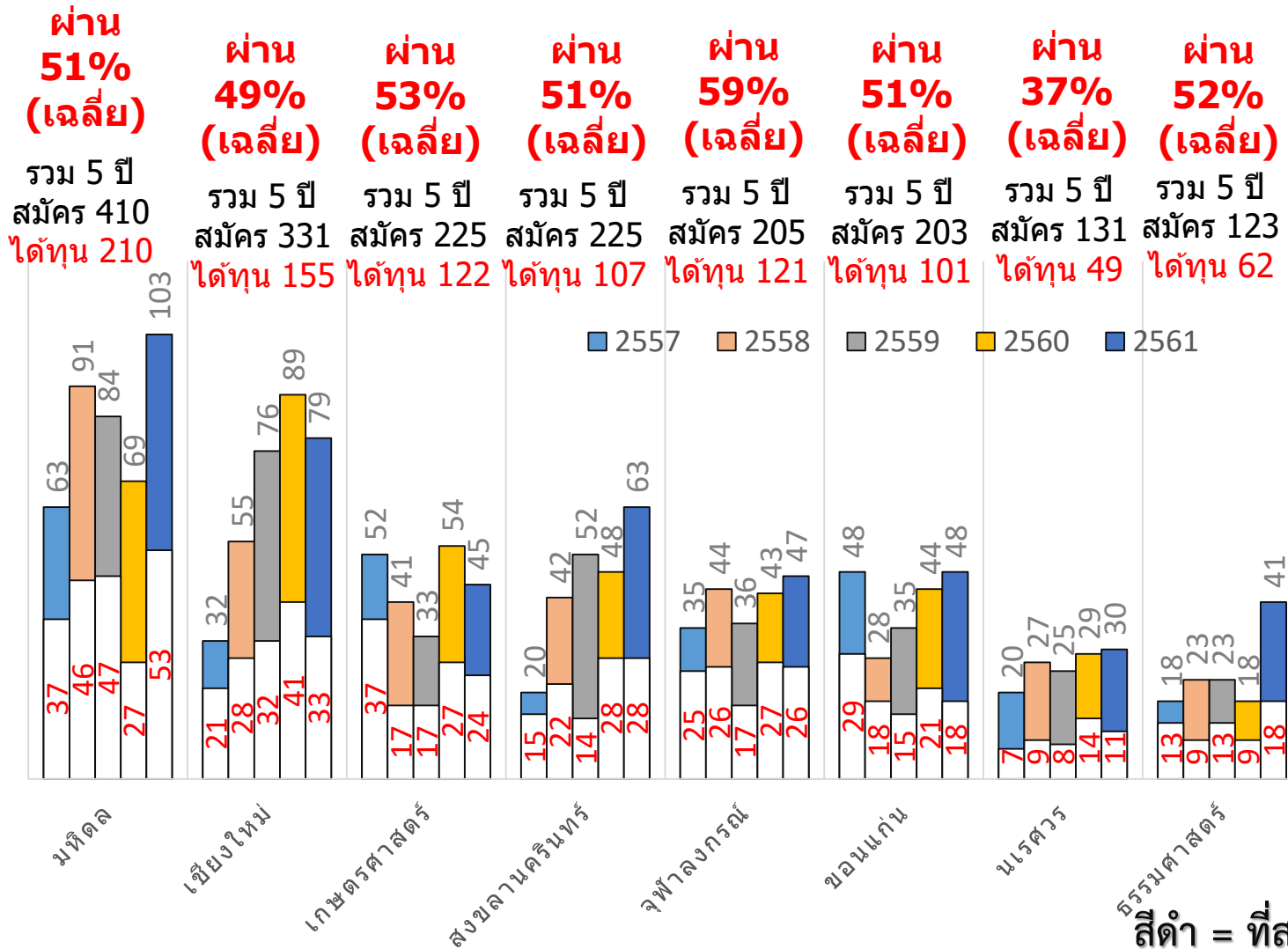
สรุปสถิติการขอทุนอาจารย์/นักวิจัยรุ่นใหม่ มหาวิทยาลัยขนาดใหญ่ในกลุ่ม MMS 1-7



จำนวนผู้ยื่นและผู้ได้รับทุนนักวิจัยรุ่นใหม่ สกว.

	ได้รับทุน	ไม่ได้รับทุน	ผู้สมัครทั้งหมด
ปี 2557	285	207	492
ปี 2558	271	340	611
ปี 2559	278	345	623
ปี 2560	303	384	687
ปี 2561	318	484	802
ปี 2557	57.93%	42.07%	
ปี 2558	44.35%	55.65%	
ปี 2559	44.62%	55.38%	
ปี 2560	44.10%	55.90%	
ปี 2561	39.65%	60.35%	
เฉลี่ย 5 ปี	46.13%	53.87%	

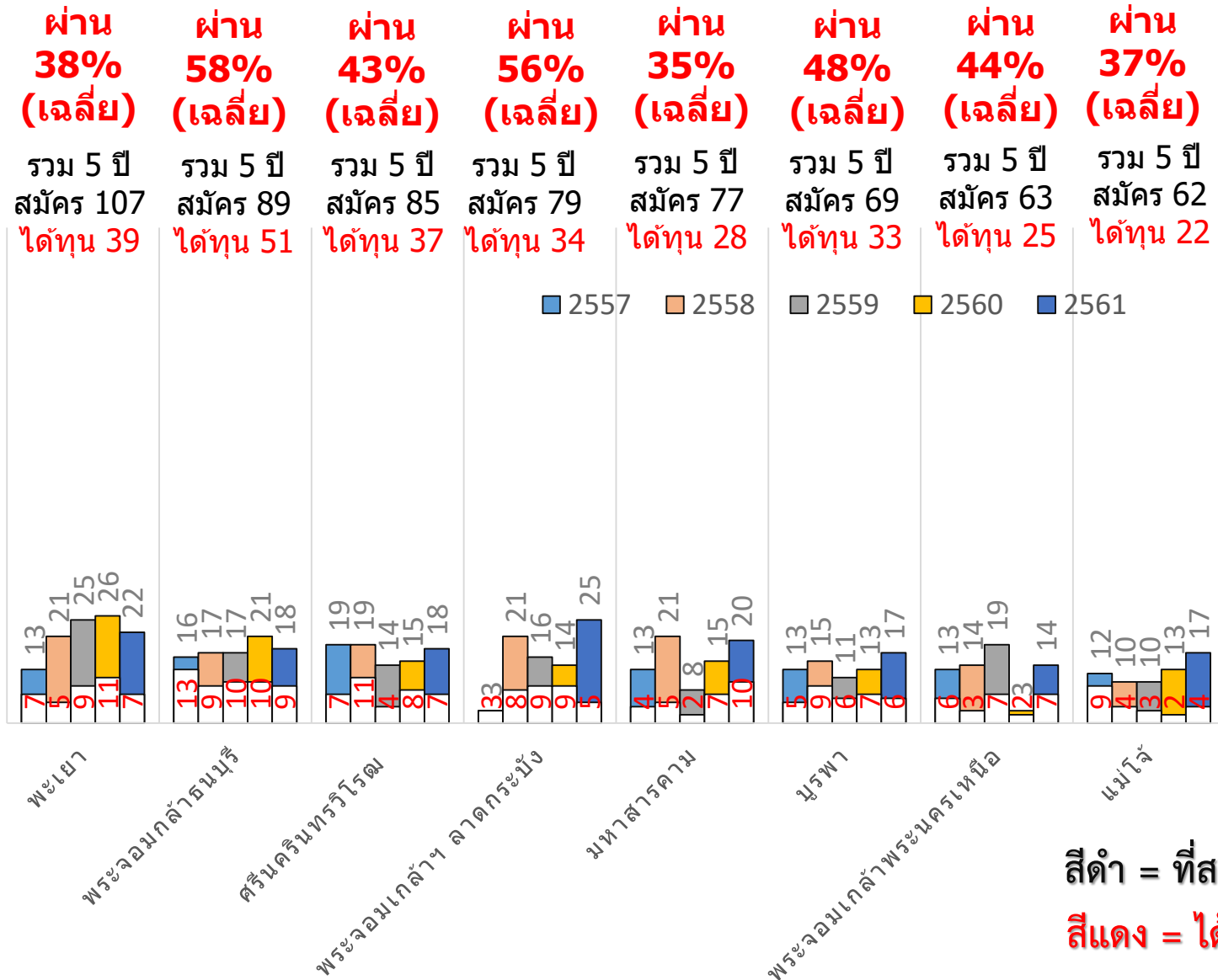
มหาวิทยาลัยใหญ่ (รวมทุกสาขา) 1/2



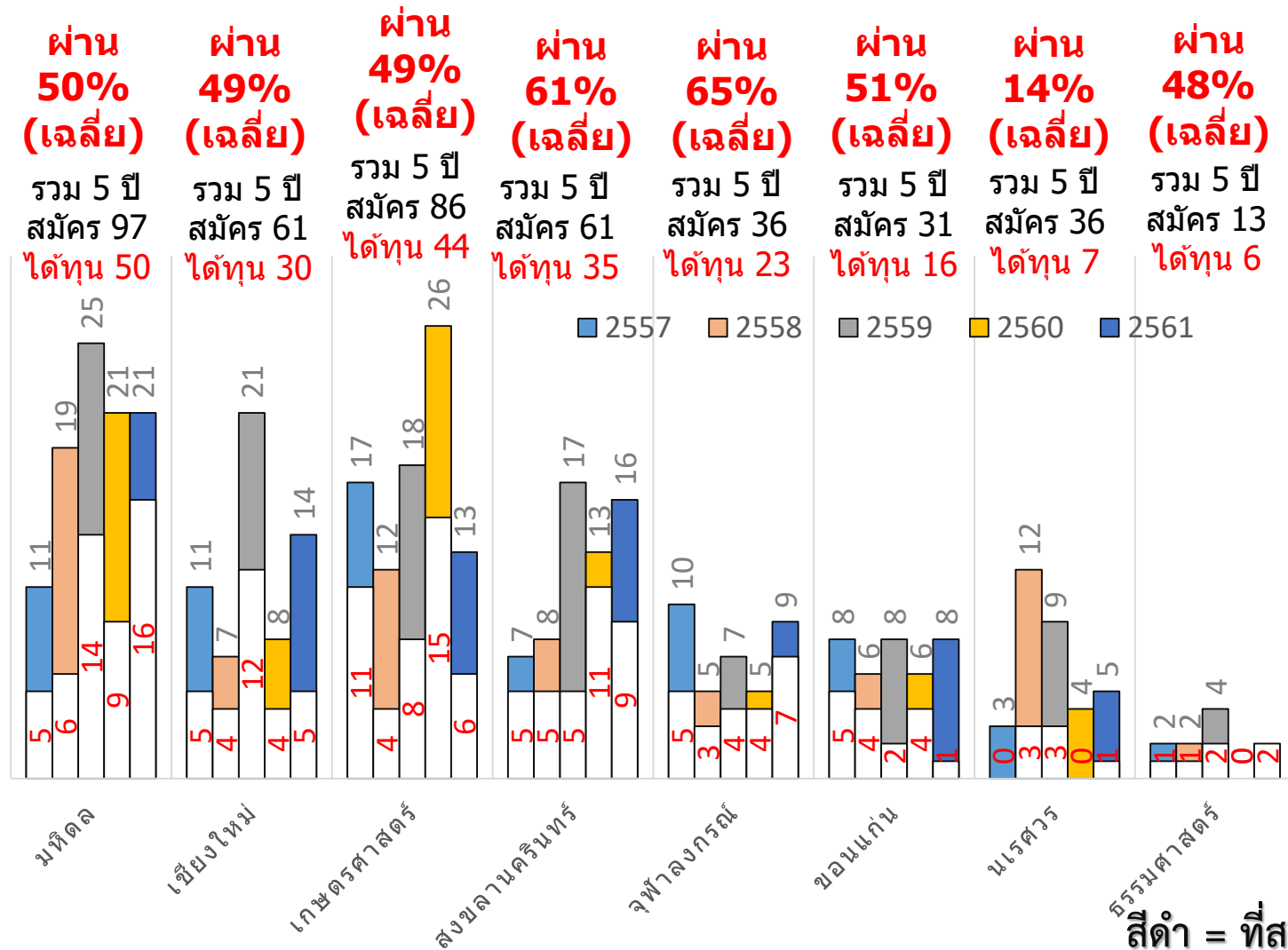
สีดำ = ที่สมัคร

สีแดง = ได้ทุน

มหาวิทยาลัยใหญ่ (รวมทุกสาขา) 2/2



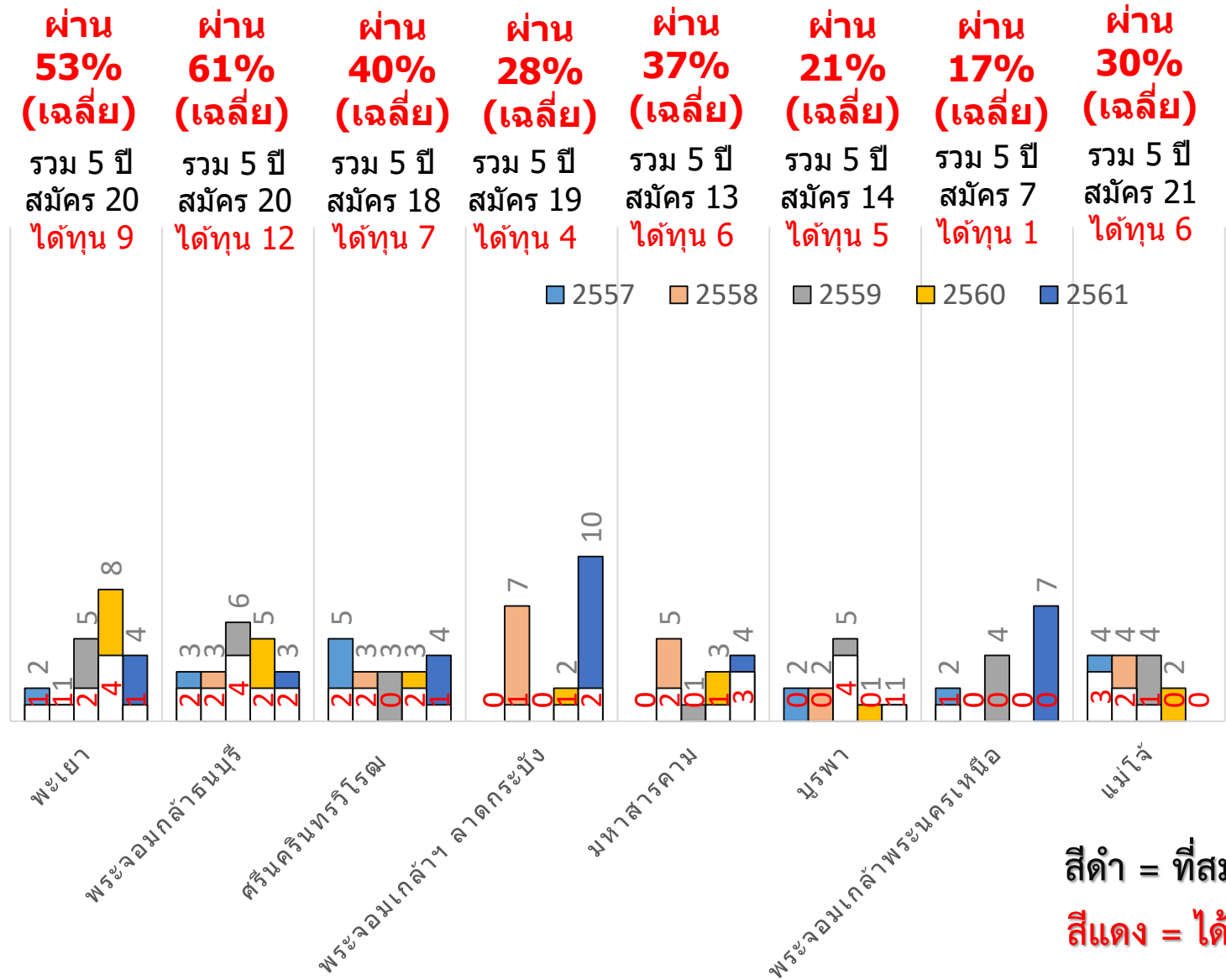
มหาวิทยาลัยใหญ่ (เกษตร&สัตวแพทย์) 1/2



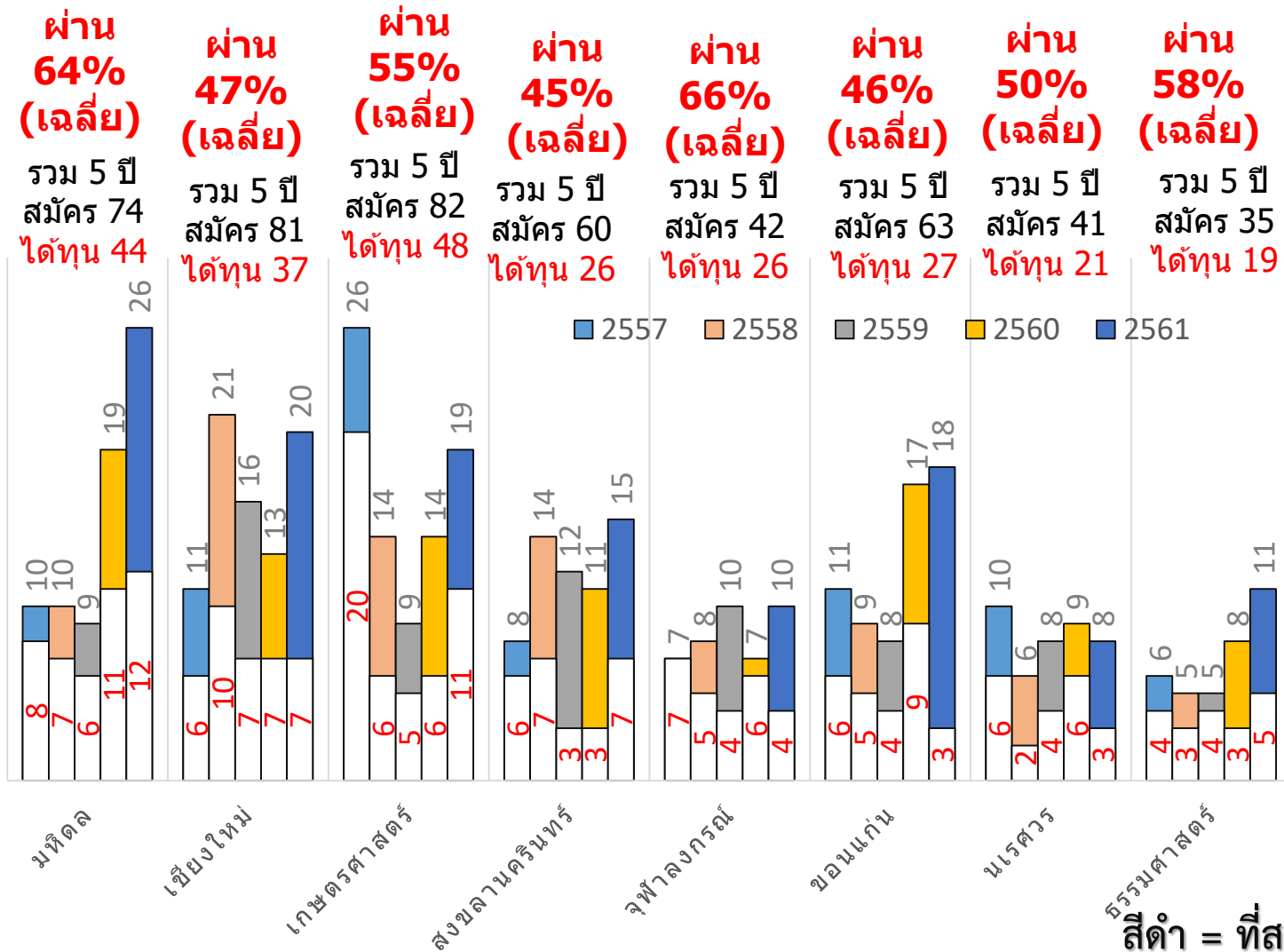
สีดำ = ที่สัมคร

สีแดง = ได้ทุน

มหาวิทยาลัยใหญ่ (เกษตร&สัตวแพทย์) 2/2



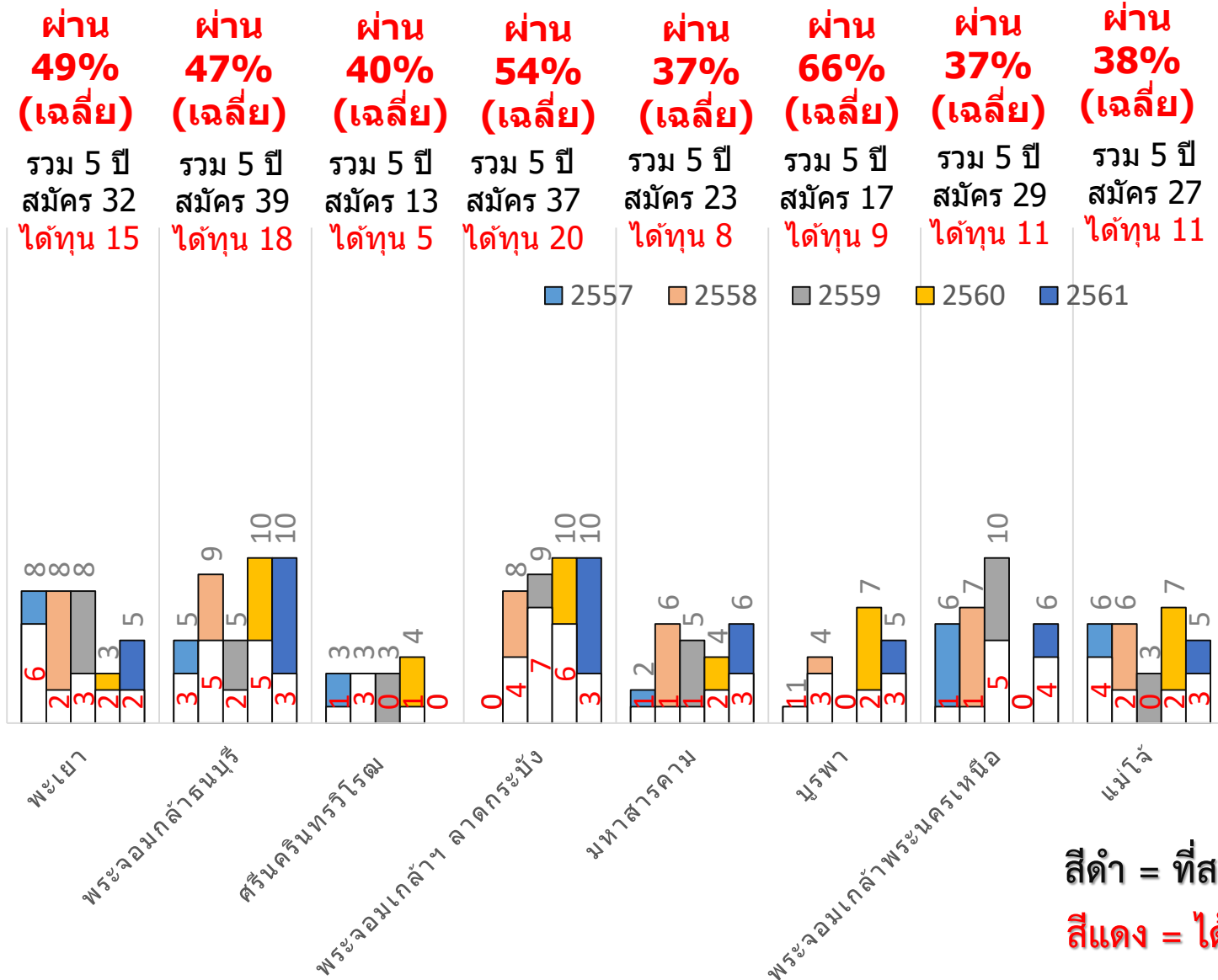
มหาวิทยาลัยใหญ่ (วิทย์ธรรมชาติ) 1/2



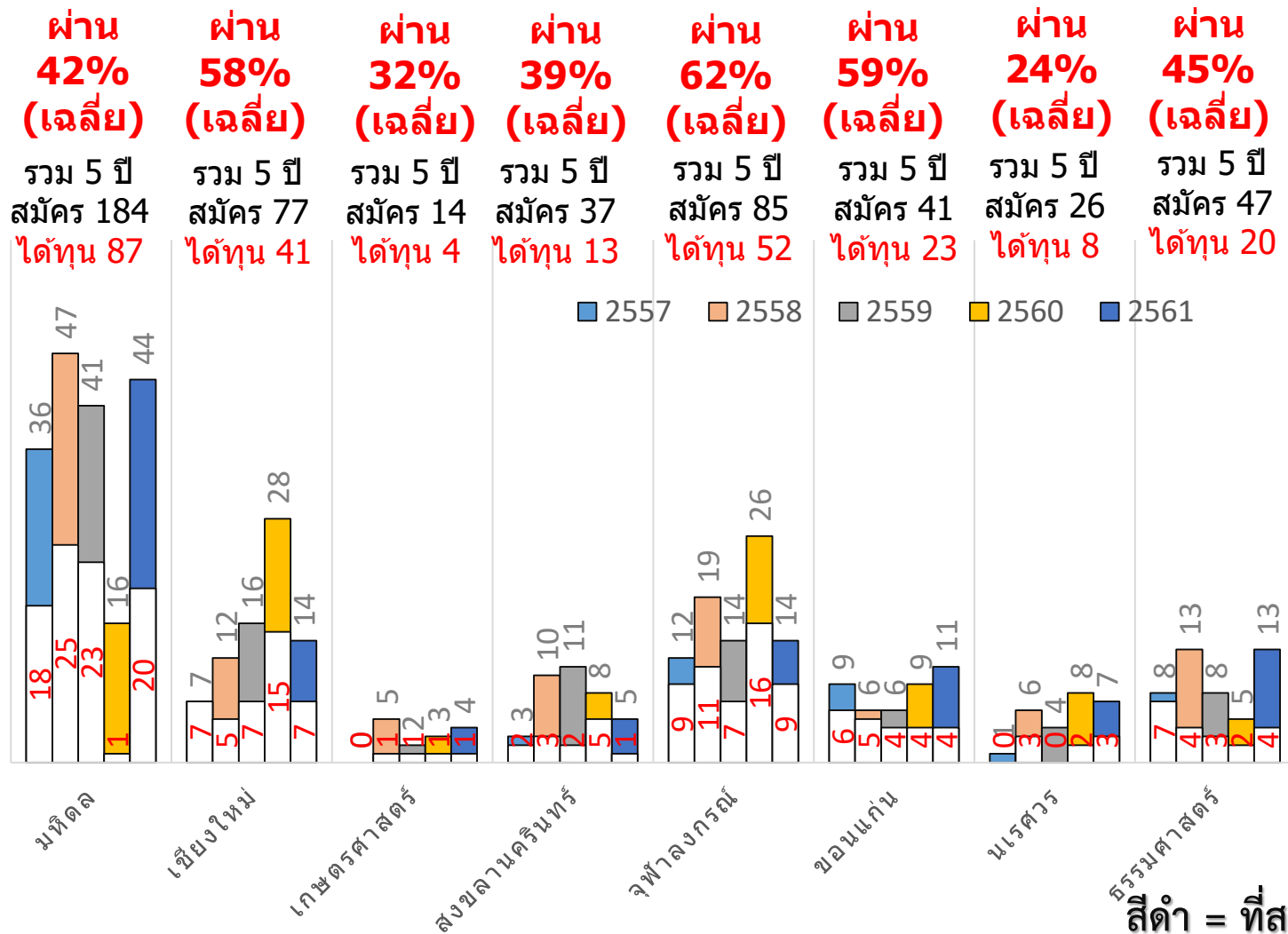
สีดำ = ที่สมัคร

สีแดง = ได้ทุน

มหาวิทยาลัยใหญ่ (วิทยุธรรมชาติ) 2/2



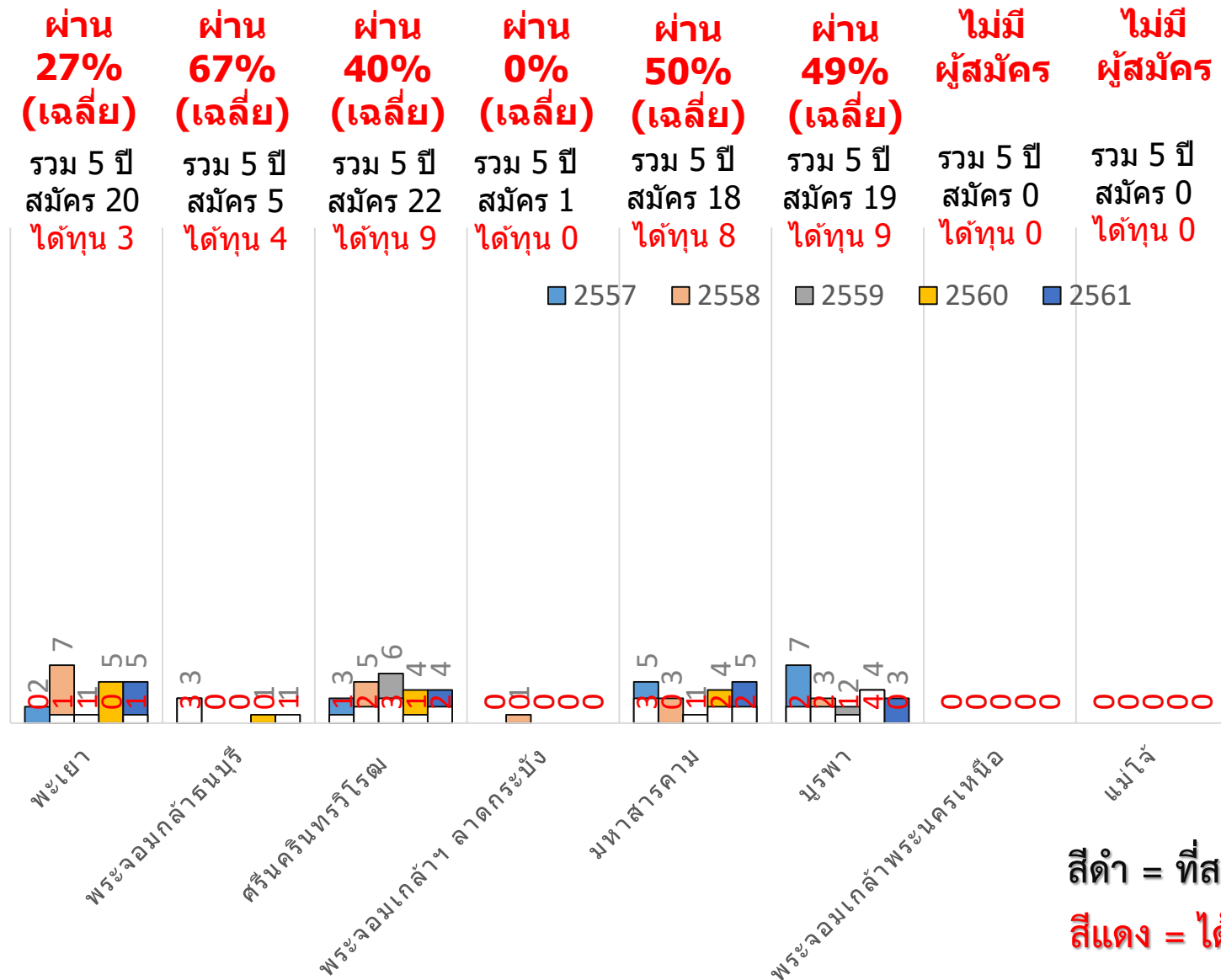
มหาวิทยาลัยใหญ่ (วิทย์สุขภาพ) 1/2



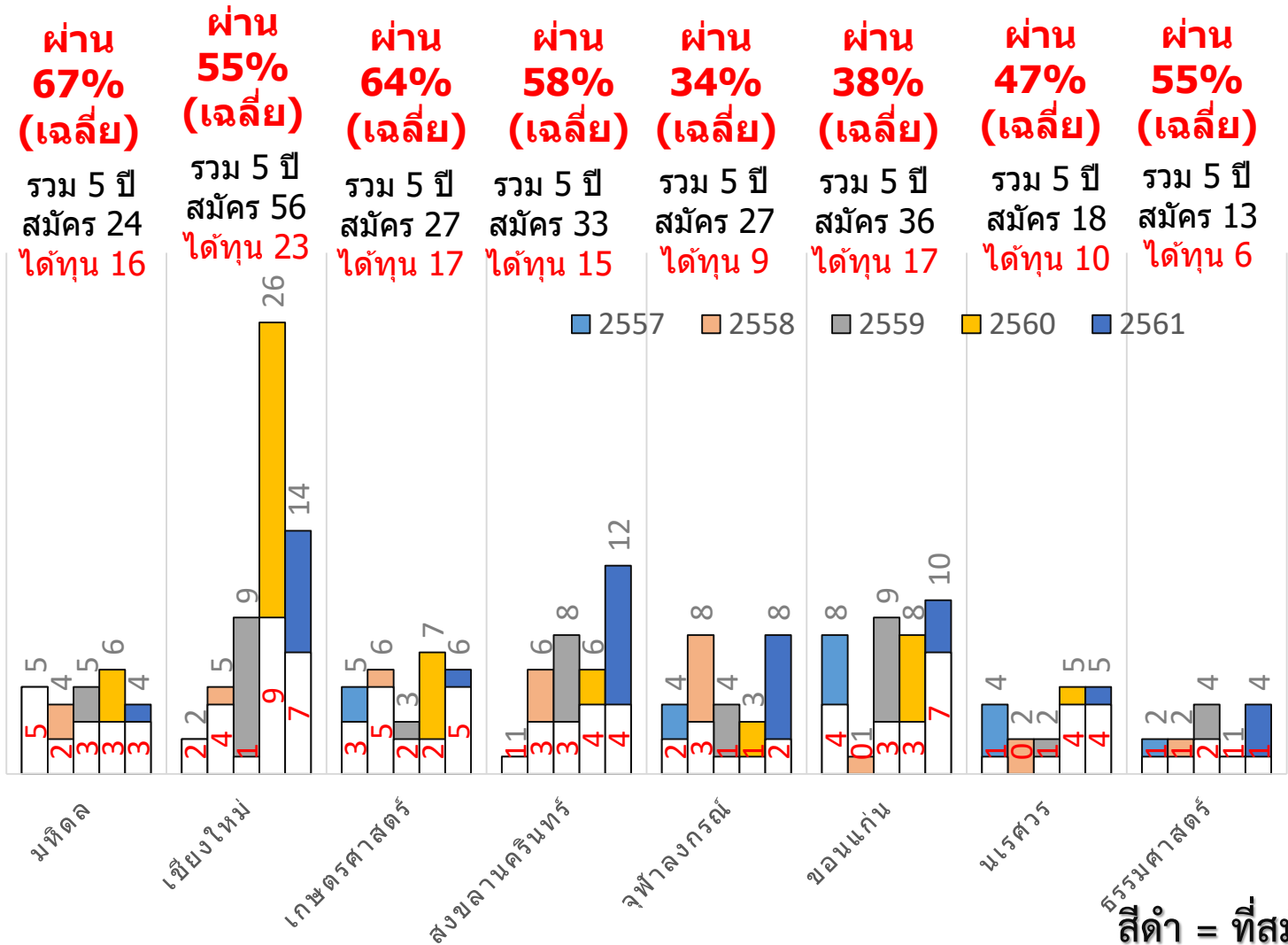
สีดำ = ที่สมัคร

สีแดง = ได้ทุน

มหาวิทยาลัยใหญ่ (วิทย์สุขภาพ) 2/2

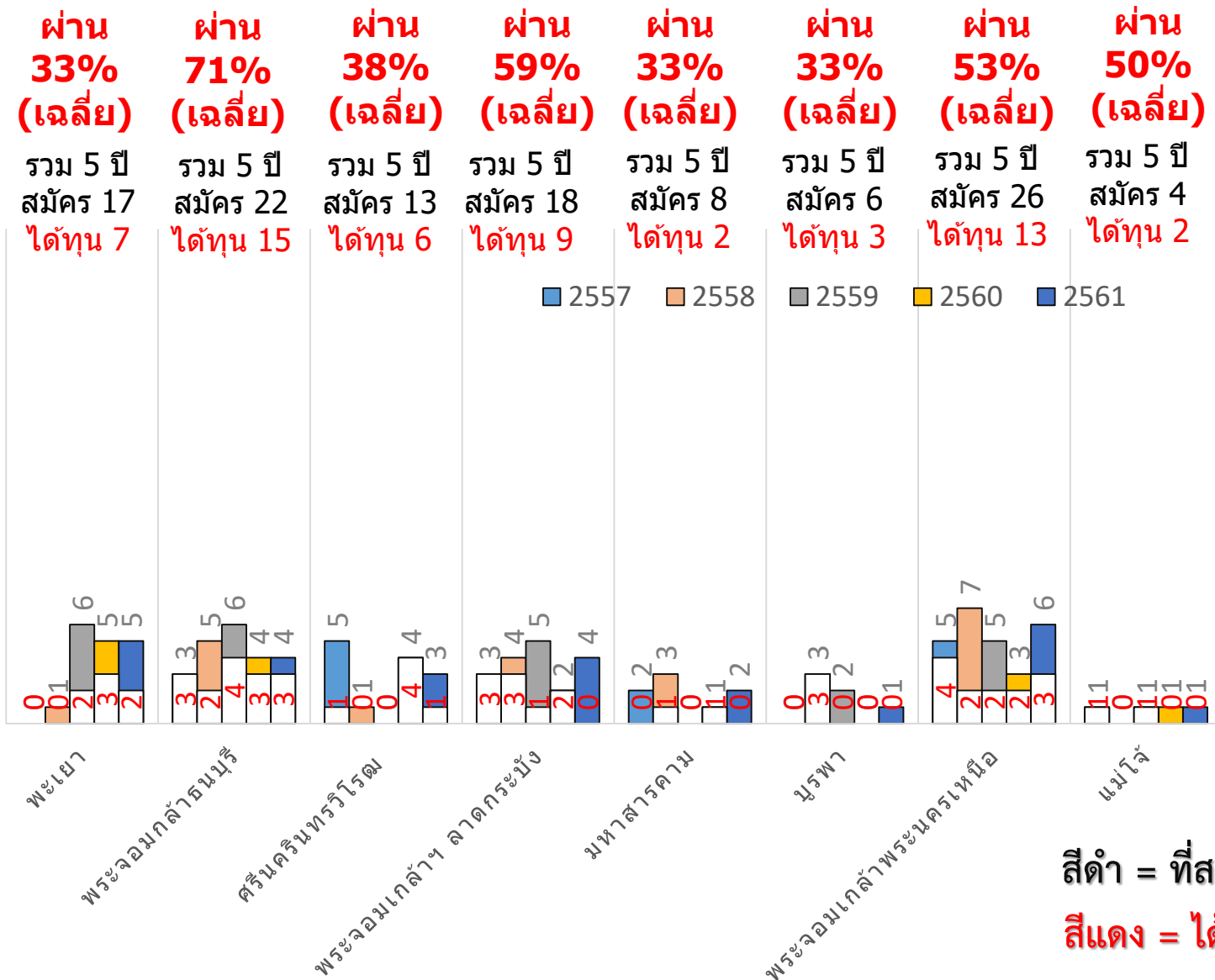


มหาวิทยาลัยใหญ่ (วิศวะ) 1/2

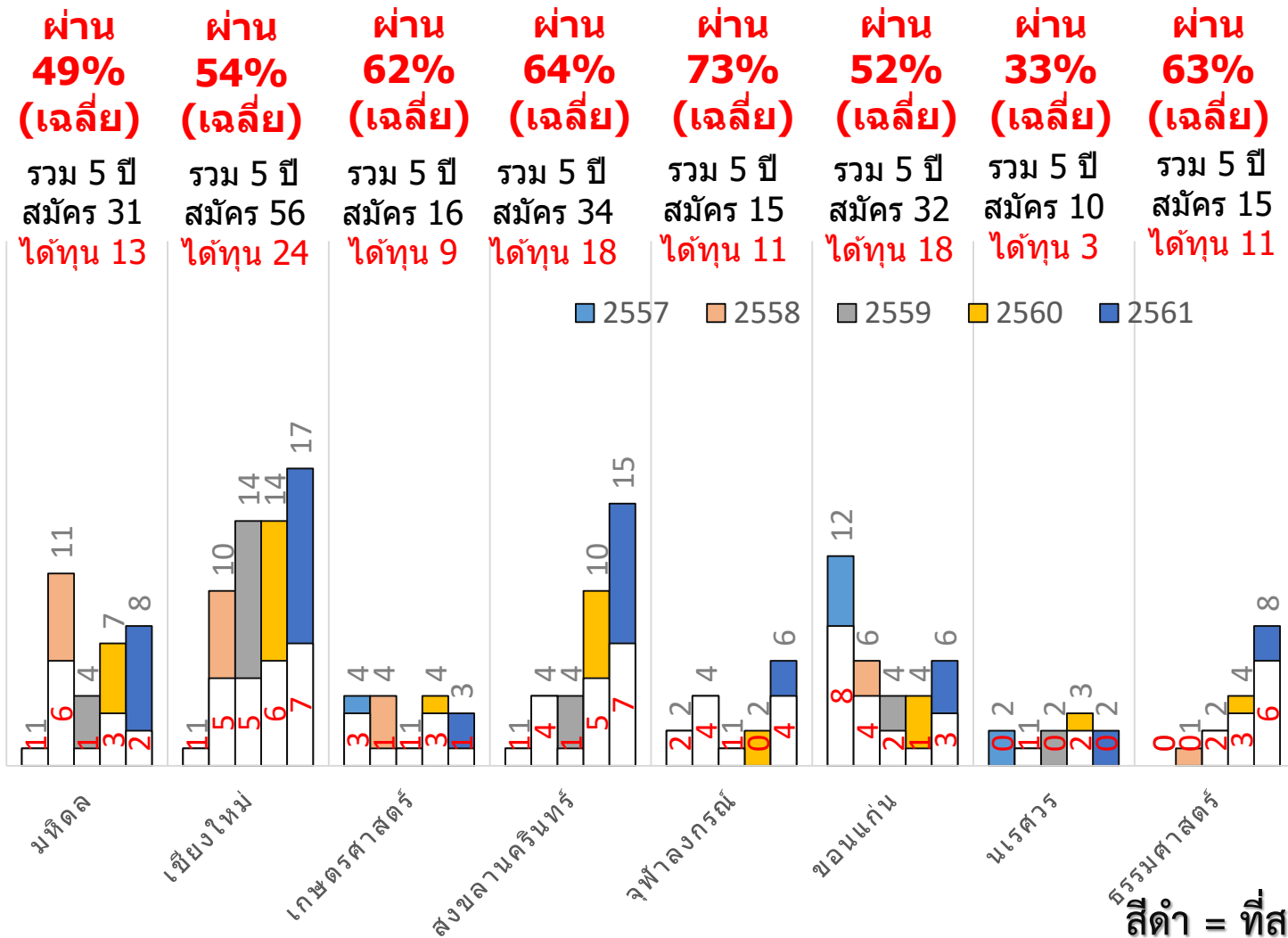


สีดำ = ที่สมัคร
สีแดง = ได้ทุน

มหาวิทยาลัยใหญ่ (วิศวะ) 2/2



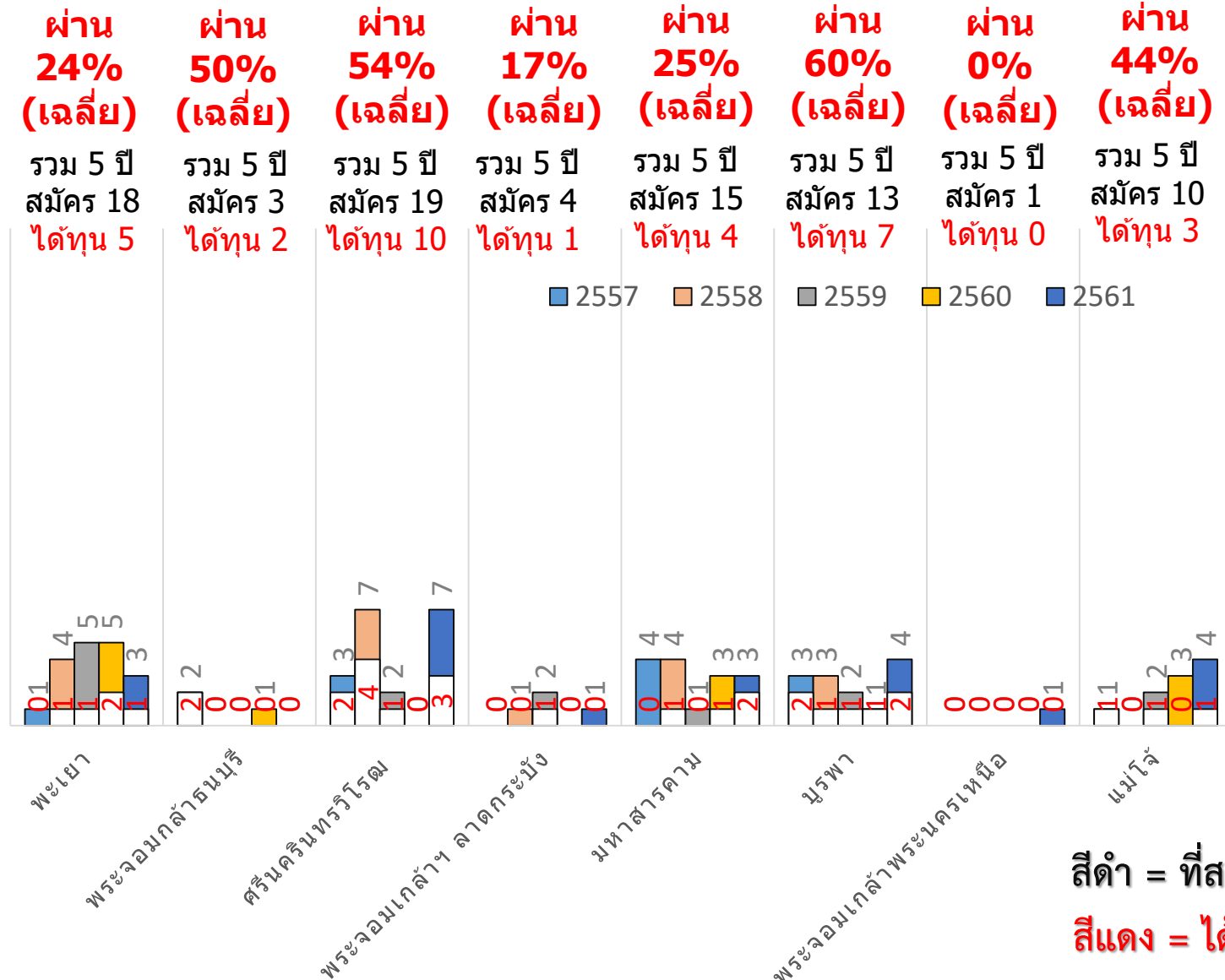
มหาวิทยาลัยใหญ่ (สังคม) 1/2



สีดำ = ที่สมัคร

สีแดง = ได้ทุน

มหาวิทยาลัยใหญ่ (สังคม) 2/2



การเผยแพร่สถิติให้มหาวิทยาลัย เพื่อเพิ่มจำนวนนักวิจัยที่ยื่นข้อเสนอโครงการ



สถิติจำนวนผู้สมัครทุน ปี 2562

ข้อมูลจำนวนคนสมัครทุนรุ่นใหม่ และรุ่นกลางประจำปีงบประมาณ 2562 (ข้อมูล ณ วันที่ 17 ก.ค. 61)

มหาวิทยาลัย	จำนวนผู้สมัครทุนรุ่นใหม่		จำนวนผู้สมัครทุนรุ่นกลาง	
	ปี 2561	ปี 2562	ปี 2561	ปี 2562
1. จุฬาลงกรณ์มหาวิทยาลัย	47	66	26	53
2. มหาวิทยาลัยเทคโนโลยีปทุมวัน	0	1	0	0
3. มหาวิทยาลัยศรีนครินทรวิโรฒ	18	16	3	5
4. มหาวิทยาลัยศรีปทุม	0	0	0	0
5. มหาวิทยาลัยสวนดุสิต	0	2	4	0
6. มหาวิทยาลัยหอการค้าไทย	0	0	2	0
7. มหาวิทยาลัยรัตนบัณฑิต	0	0	0	0

ข้อมูลจำนวนคนสมัครทุนรุ่นใหม่ และรุ่นกลางประจำปีงบประมาณ 2562 (ข้อมูล ณ วันที่ 17 ก.ค. 61)

มหาวิทยาลัย	จำนวนผู้สมัครทุนรุ่นใหม่		จำนวนผู้สมัครทุนรุ่นกลาง	
	ปี 2561	ปี 2562	ปี 2561	ปี 2562
มหาวิทยาลัยเกษตรศาสตร์ (มก.)	45	40	14	27
มหาวิทยาลัยขอนแก่น (มข.)	45	54	20	24
มหาวิทยาลัยเชียงใหม่ (มช.)	74	96	30	23
มหาวิทยาลัยเทคโนโลยีพระจอมเกล้าธนบุรี (มจธ.)	19	20	7	8
มหาวิทยาลัยเทคโนโลยีพระจอมเกล้าพระนครเหนือ (มจพ.)	13	22	5	7
มหาวิทยาลัยเทคโนโลยีสุรนารี (มทส.)	2	14	7	16
มหาวิทยาลัยธรรมศาสตร์ (มธ.)	41	22	8	12
มหาวิทยาลัยนเรศวร (มน.)	28	39	8	12
มหาวิทยาลัยบูรพา (มบ.)	19	22	4	8
มหาวิทยาลัยมหิดล (มม.)	96	90	37	64
มหาวิทยาลัยศิลปากร (มศก.)	5	13	5	2
มหาวิทยาลัยสงขลานครินทร์ (มอ.)	63	74	6	9
สถาบันเทคโนโลยีพระจอมเกล้าเจ้าคุณทหารลาดกระบัง (สจล.)	25	27	4	4
				30

สถิติจำนวนผู้สมัครทุน ปี 2562

จำนวนคนได้ทุนอาจารย์รุ่นใหม่ และนักวิจัยรุ่นใหม่แยกตามมหาวิทยาลัยต้นสังกัด ประจำปีงบประมาณ 2562

มหาวิทยาลัย	จำนวนคนสมัคร	จำนวนคนได้ทุน	%คนได้ทุน
จุฬาลงกรณ์มหาวิทยาลัย (จพ.)	66	22	33.33
มหาวิทยาลัยมหิดล (มม.)	93	29	31.18
มหาวิทยาลัยเกษตรศาสตร์ (มก.)	39	12	30.77
มหาวิทยาลัยขอนแก่น (มข.)	55	20	36.36
มหาวิทยาลัยเชียงใหม่ (มช.)	95	33	34.74
มหาวิทยาลัยเทคโนโลยีพระจอมเกล้าธนบุรี (มจธ.)	20	10	50.00
มหาวิทยาลัยเทคโนโลยีพระจอมเกล้าพระนครเหนือ (มจพ.)	21	6	28.57
สถาบันเทคโนโลยีพระจอมเกล้าเจ้าคุณทหารลาดกระบัง (สจล.)	27	8	29.63
มหาวิทยาลัยศรีนครินทรวิโรฒ (มศว)	16	4	25.00
มหาวิทยาลัยศิลปากร (มศก.)	12	6	50.00
มหาวิทยาลัยสงขลานครินทร์ (มอ.)	69	20	28.99
มหาวิทยาลัยธรรมศาสตร์ (มธ.)	22	7	31.82
มหาวิทยาลัยนเรศวร (มน.)	39	13	33.33
มหาวิทยาลัยบูรพา (มบ.)	22	6	27.27
มหาวิทยาลัยพะเยา	25	7	28.00
มหาวิทยาลัยเทคโนโลยีราชมงคลธัญบุรี (มทร.ธัญบุรี)	25	7	28.00
มหาวิทยาลัยเทคโนโลยีสุรนารี (มทส.)	12	6	50.00
มหาวิทยาลัยมหาสารคาม (มมส.)	13	5	38.46
มหาวิทยาลัยแม่โจ้ (มจ.)	12	4	33.33
มหาวิทยาลัยแม่ฟ้าหลวง (มฟล.)	12	5	41.67
มหาวิทยาลัยวลัยลักษณ์ (มวล.)	15	4	26.67
มหาวิทยาลัยเทคโนโลยีราชมงคลธัญบุรี (มทร.ธัญบุรี)	15	3	20.00
มหาวิทยาลัยเทคโนโลยีมหานคร (มทม.)	2	1	50.00

ผู้สมัครรวม 904 คน ได้รับทุน 274 (30.3%)

ครั้งที่ 1 (30 ตุลาคม 2561)



โครงการการพัฒนาศักยภาพนักวิจัยรุ่นใหม่ผ่าน MULTI MENTORING SYSTEM

โดยสำนักบริหารวิจัย จุฬาลงกรณ์มหาวิทยาลัย
ร่วมกับ สำนักงานกองทุนสนับสนุนการวิจัย (สกว.)



เชิญเข้าร่วมอบรมครั้งที่ 1

เริ่มต้นโครงการวิจัยอย่างไรให้มีชัย

30 ตุลาคม 2561 เวลา 08.30-12.00 น.

ณ ห้องประชุมศาสตราจารย์กิตติคุณ คุณดวงเดือน พิศาลบุตร
อาคารประชุมสุข อาชาอำรุง คณะครุศาสตร์ จุฬาลงกรณ์มหาวิทยาลัย

1) แหล่งทุน
และการเลือกหัวข้อ
วิจัยสำหรับ
อาจารย์รุ่นใหม่



ศ. นพ.เกียรติ วัชรรุ่งธรรม
รองอธิการบดี กำกับดูแลด้านการ
วิจัย พัฒนา และนวัตกรรม จุฬาฯ
และ
เมธีวิจัยอาวุโส สกว.

2) รูปแบบและ
เทคนิคการขอทุน
ฝ่ายวิชาการ สกว.



ศ. ดร.สมปอง คล้ายหนองสรวง
ผู้อำนวยการฝ่ายวิชาการ สกว.

3) เขียนข้อเสนอ
โครงการวิจัย
อย่างไรให้โดดเด่น



ศ. นพ.ยง ภูววรรณ
ศาสตราจารย์วิจัยดีเด่น สกว.



ศ. ดร.สุวิมล ว่องวานิช
เมธีวิจัยอาวุโส สกว.



ศ. กิตติคุณ ดร.ธีระพันธ์
เหลียงทองคำ
นักวิจัยดีเด่นแห่งชาติ



ศ. ดร.พลภุชงค์ แสงวณิช
คณบดี คณะวิทยาศาสตร์ จุฬาฯ

4) เส้นทาง
ขอทุนวิจัยสำหรับ
อาจารย์รุ่นใหม่

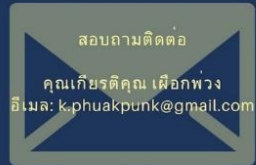


ศ. นพ.ณัฐ ตรีวิธานนท์

ผู้ช่วยอธิการบดี งานด้านวิจัย พัฒนา
และนวัตกรรม (วิทยาศาสตร์สุขภาพ
และวิทยาศาสตร์เทคโนโลยี) จุฬาฯ

สอบถามติดต่อ

คุณเกียรติคุณ เผือกพวง
อีเมล: k-phuakpunk@gmail.com



ครั้งที่ 2 (27 พฤศจิกายน 2561)



โครงการการพัฒนาศักยภาพนักวิจัยรุ่นใหม่ ผ่าน MULTI MENTORING SYSTEM

โดยสำนักบริหารวิจัย จุฬาลงกรณ์มหาวิทยาลัย
ร่วมกับ สำนักงานกองทุนสนับสนุนการวิจัย (สกว.)
และ สำนักงานคณะกรรมการการอุดมศึกษา (สกอ.)



เชิญเข้าร่วมอบรมครั้งที่ 2

หลักจริยธรรมพื้นฐานและการทบทวน พิจารณาโครงการวิจัยด้านสังคมศาสตร์ มนุษยศาสตร์ และศิลปกรรมศาสตร์

27 พฤศจิกายน 2561 เวลา 08.30-16.00 น.

ณ ห้องประชุมศาสตราจารย์กิตติคุณ คุณดวงเดือน พิศาลบุตร
อาคารประชุมสุข อาชาอำรุง คณะครุศาสตร์ จุฬาลงกรณ์มหาวิทยาลัย



ศ. กิตติคุณ พญ.ศุภาดา ธีปถินวงศ์

ประธานชมรมจริยธรรมการวิจัยในคน
ในประเทศไทย และ
ประธานคณะกรรมการจริยธรรมการวิจัยในคน
คณะแพทยศาสตร์ จุฬาลงกรณ์มหาวิทยาลัย



พ.อ. รศ. นพ.สทพล อนันต์ป้าเจริญ

ผู้ช่วยรองประธานชมรมจริยธรรมการวิจัย
ในคนในประเทศไทย และ
รองประธานคณะกรรมการพิจารณา
โครงการวิจัย กรมแพทยทหารบก



ดร.จักรพันธ์ ชีตทุมแสง

เลขาธิการคณะกรรมการจริยธรรมการวิจัย
ในมนุษย์ มหาวิทยาลัยขอนแก่น

1) วัฒนาการของจริยธรรมการวิจัย หลักจริยธรรม
การวิจัยพื้นฐาน และกฎหมายที่เกี่ยวข้อง

2) การประเมินคุณประโยชน์ต่อความเสี่ยง
การวิจัยในกลุ่มอ่อนแอ การรักษาความลับ
และ ผลประโยชน์ทับซ้อน

3) จริยธรรมวิจัยในคนทางด้านสังคมศาสตร์
มนุษยศาสตร์ และศิลปกรรมศาสตร์

4) การดำเนินการหลังได้รับอนุมัติให้ทำงานวิจัย

5) กระบวนการขอความยินยอม

08.30 ลงทะเบียน

08.45 พิธีเปิด

09.00 หัวข้อที่ 1

10.00 พัก

10.15 หัวข้อที่ 2

12.00 พัก

13.00 หัวข้อที่ 3

14.15 หัวข้อที่ 4

14.30 พัก

14.45 หัวข้อที่ 5



ครั้งที่ 3 (24 มกราคม 2562)

ครั้งที่ 4 (28 กุมภาพันธ์ 2562)



โครงการการพัฒนาศักยภาพนักวิจัยรุ่นใหม่
ผ่าน Multi Mentoring System

โดยสำนักบริหารวิจัย จุฬาลงกรณ์มหาวิทยาลัย
ร่วมกับ สำนักงานกองทุนสนับสนุนการวิจัย (สกว.)
และ สำนักงานคณะกรรมการการอุดมศึกษา (สกอ.)



เชิญเข้าร่วมอบรมครั้งที่ 3

บริหารโครงการวิจัยอย่างไรให้สัมฤทธิ์ผล

24 มกราคม 2562 เวลา 08.00-12.00 น.
ณ ห้องประชุมศาสตราจารย์กิตติคุณ คุณดวงเดือน พิศาลบุตร
อาคารประชุมสุข อชาวจำรุง คณะครุศาสตร์ จุฬาลงกรณ์มหาวิทยาลัย

1) การเริ่มต้นงานวิจัยอย่างสำเร็จในมหาวิทยาลัย และการบริหารโครงการ



ศ.ดร.ชิตชนก เทลสินทร์ชัย
เมธีวิจัยอาวุโส สกว.



ศ. นพ.วรศักดิ์ โชติเลอศักดิ์
ศาสตราจารย์วิจัยดีเด่น สกว.



ศ.ดร.วราวุธ สุวรรณประดิษฐ์
คณบดีคณะเศรษฐศาสตร์
จุฬาลงกรณ์มหาวิทยาลัย

2) ระบบสนับสนุนการบริหารโครงการ และระเบียบการเงิน



คุณเอกจิรา กุฑมรัตน์
ผู้จัดการสำนักงานคลังเทคโนโลยีและโครงการพิเศษ
ศูนย์บริการวิชาการแห่งจุฬาลงกรณ์มหาวิทยาลัย



คุณพจนปวีนา หงษ์ดำเนิน
ผู้อำนวยการฝ่ายบริหารสถาบันวิจัยพลังงาน
จุฬาลงกรณ์มหาวิทยาลัย

3) DIGITAL TRANSFORMATION เพื่อเพิ่มประสิทธิภาพในการทำวิจัย



ผศ.ดร.อนุราศ ทธิพิไธโรจน์
หัวหน้าภาควิชาวิศวกรรมคอมพิวเตอร์
จุฬาลงกรณ์มหาวิทยาลัย



ลงทะเบียน
ผ่าน QR code
ติดต่อสอบถาม
แก่ผู้ประกาศฯ จันทร์เจริญ
โทร. 0-2218-0220
อีเมล: jkeawprakay@chula.ac.th

ดำเนินรายการโดย



ผศ.ดร.รัตนา คิม



ผศ.ดร.มุติน รัตนาศินต์



โครงการการพัฒนาศักยภาพนักวิจัยรุ่นใหม่
ผ่าน Multi Mentoring System

โดยสำนักบริหารวิจัย จุฬาลงกรณ์มหาวิทยาลัย
ร่วมกับ สำนักงานกองทุนสนับสนุนการวิจัย (สกว.)
และ สำนักงานคณะกรรมการการอุดมศึกษา (สกอ.)



เชิญเข้าร่วมอบรมครั้งที่ 4

แนวทางการขยายและต่อยอดโครงการวิจัย

28 กุมภาพันธ์ 2562 เวลา 08.00-12.00 น.
ณ ห้องประชุม 801 อาคารเฉลิมราชกุมารี 60 พรรษา จุฬาลงกรณ์มหาวิทยาลัย

1) การสร้างความร่วมมือระหว่างหน่วยงาน (ภายในมหาวิทยาลัยและต่างมหาวิทยาลัย)



ศ. น.สพ.ดร. มงคล เดชกะท่า
เมธีวิจัยอาวุโส สกว.
นักวิจัยดีเด่นแห่งชาติ



ศ. นพ.วรศักดิ์ โชติเลอศักดิ์
ศาสตราจารย์วิจัยดีเด่น สกว.
นักวิจัยดีเด่นแห่งชาติ
นักวิทยาศาสตร์ดีเด่น

2) การใช้ประโยชน์วิจัยเชิงสังคม ชุมชน และเชิงนโยบาย



ศ.ดร.ธราพงษ์ Wittakarn
หัวหน้าศูนย์เพื่อพลังและพลังงาน
จากชีวมวล คณะวิทยาศาสตร์ จุฬาฯ



รศ.ดร. นวลน้อย ดวีรัตน์
ผู้อำนวยการสถาบันเอเชียศึกษา
จุฬาลงกรณ์มหาวิทยาลัย



ศ.ดร.สุเชษฐ สิริเลอสงวาง
หัวหน้าศูนย์เชี่ยวชาญเชิงกลยุทธ์ทาง
วิศวกรรมธรณีเทคนิคและธรณี
สิ่งแวดล้อม คณะวิศวกรรมศาสตร์
จุฬาฯ

3) งานวิจัยที่สร้างองค์ความรู้และการใช้ประโยชน์เชิงพาณิชย์
การทำวิจัยกับภาคอุตสาหกรรม



รศ.ดร. พงศ์พันธ์ แก้ววาทย์
รองผู้อำนวยการด้านการพัฒนา
ความร่วมมือกับองค์กรในระบบวิจัย
และนวัตกรรม สกว.



ศ.ดร. สมศักดิ์ ปัญญา
เมธีวิจัยอาวุโส สกว.
นักวิจัยดีเด่นแห่งชาติ



ศ.ภญ.ดร. พรอนงค์ อรารัมย์
นักวิจัยดีเด่นแห่งชาติ



ลงทะเบียน
ผ่าน QR code
ติดต่อสอบถาม
แก่ผู้ประกาศฯ จันทร์เจริญ
โทร. 0-2218-0220
อีเมล: jkeawprakay@chula.ac.th

ครั้งที่ 5 (3 พฤษภาคม 2562)



Young Researcher Development Program

BY OFFICE OF RESEARCH AFFAIRS, CHULALONGKORN UNIVERSITY
IN COLLABORATION WITH THE THAILAND RESEARCH FUND (TRF)
AND OFFICE OF THE HIGHER EDUCATION COMMISSION (OHEC)



Welcome to 5th training session

PUBLISHING ACADEMIC RESEARCH AND KNOWLEDGE DISSEMINATION IN THE ACADEMY

May 3, 2019 ♦ 12.30-16.30

Room 801, Chaloe Rajakumari 60 Building (Chamchuri 10), Chulalongkorn University

1) STRATEGIC DIRECTION



Prof. Bundhit Eua-arporn
President
Chulalongkorn University



Prof. Christian Wagner
Associate Provost (Quality Assurance)
City University of Hong Kong

12.30 Registration
13.00 Opening
ceremony
13.15 Session 1
14.15 Session 2
15.15 Session 3

2) RESEARCH DISSEMINATION IN SCIENCE AND TECHNOLOGY



Prof. Yong Poovorawan, M.D.
Thailand Outstanding Scientist
Awardee



Prof. Tirayut Vilaivan
Thailand Outstanding Scientist
Awardee

English <-> Thai
simultaneous
interpretation service
will be available.

3) RESEARCH DISSEMINATION IN SOCIAL SCIENCES AND HUMANITIES



Prof. Sankar Sen
Zicklin Chair in Corporate
Integrity and Governance,
Baruch College/CUNY;
Research Fellow, SASIN/CU;
Associate Editor, Journal of
Consumer Research



Prof. Bharat Dahiya
Series Editor, SCOPUS-indexed
Springer Nature book series,
"Advances in 21st Century Human
Settlements", Thammasat
University



Prof. Soraj Hongladarom
Director, Center for Ethics of
Science and Technology,
Chulalongkorn University.
The Most Cited Professor in
the Humanities at
Chulalongkorn University



<http://bit.ly/2u63SoD>

Register
by QR code

For more information,
please contact : Keawprakay Janjalun
Call : 0-2218-0220
E-mail: jkeawprakay@chula.ac.th

ตารางที่ 1 สรุปยอดผู้ลงทะเบียนและผู้เข้าร่วมประชุม

มหาวิทยาลัยที่สังกัด	จำนวนผู้ลงทะเบียนเข้าร่วมกิจกรรม (คน)									
	ครั้งที่ 1		ครั้งที่ 2		ครั้งที่ 3		ครั้งที่ 4		ครั้งที่ 5	
	ลงทะเบียน	เข้าร่วมจริง	ลงทะเบียน	เข้าร่วมจริง	ลงทะเบียน	เข้าร่วมจริง	ลงทะเบียน	เข้าร่วมจริง	ลงทะเบียน	เข้าร่วมจริง
ผู้ลงทะเบียนทั้งหมด	305	161	414	291	219	135	211	107	294	147
จากมหาวิทยาลัยใน MMS 3	162	93	140	104	119	81	95	48	162	96
จุฬาฯ	148	81	117	91	114	77	74	42	133	83
มศว.	7	4	11	6	2	2	1	0	14	9
ม.เทคโนโลยีพระจอมเกล้า	0	0	0	0	3	2	2	1	2	0
ม.ศรีปทุม	1	0	2	0	0	0	0	0	0	0
ม.สวนดุสิต	4	4	1	1	0	0	18	5	13	4
ม.หอการค้าไทย	6	3	8	6	0	0	0	0	0	0
ม.รัตนบัณฑิต	1	1	1	0	0	0	0	0	0	0

ครั้งที่ 1 เริ่มต้นงานวิจัยอย่างไรให้มีชัย

ครั้งที่ 2 เรื่อง หลักจริยธรรมพื้นฐาน และการทบทวนพิจารณาโครงการวิจัยด้านสังคมศาสตร์ มนุษยศาสตร์ และ ศิลปกรรมศาสตร์

ครั้งที่ 3 การบริหารโครงการวิจัยให้สัมฤทธิ์ผล

ครั้งที่ 4 แนวทางการขยายและต่อยอดโครงการวิจัย

ครั้งที่ 5 PUBLISHING ACADEMIC RESEARCH AND KNOWLEDGE DISSEMINATION IN THE ACADEMY

ตารางที่ 2 สรุปยอดการรับชมสดผ่าน Facebook Live ของการจัดอบรมในแต่ละครั้ง

การจัดอบรม	ยอดการรับชมสดผ่าน Facebook Live
ครั้งที่ 1 เริ่มต้นงานวิจัยอย่างไรให้มีชัย	≈ 7,600 Views 206 Shares
ครั้งที่ 2 เรื่อง หลักจริยธรรมพื้นฐาน และการทบทวนพิจารณา โครงการวิจัยด้านสังคมศาสตร์ มนุษยศาสตร์ และ ศิลปกรรมศาสตร์	≈ 5,400 Views 166 Shares
ครั้งที่ 3 การบริหารโครงการวิจัยให้สัมฤทธิ์ผล	-
ครั้งที่ 4 แนวทางการขยายและต่อยอดโครงการวิจัย	≈ 4,100 Views 95 Shares
ครั้งที่ 5 PUBLISHING ACADEMIC RESEARCH AND KNOWLEDGE DISSEMINATION IN THE ACADEMY	≈ 3,200 Views 117 Shares

ข้อมูล ณ วันที่ 5 กันยายน 2562




**โครงการพัฒนาศักยภาพนักวิจัยรุ่นใหม่ผ่าน
MULTI MENTORING SYSTEM**

โดย สถาบันยุทธศาสตร์ทางปัญญาและวิจัย มหาวิทยาลัยศรีนครินทรวิโรฒ
ร่วมกับ สำนักงานกองทุนสนับสนุนการวิจัย (สกว.)
เชิญชวนเข้าร่วมโครงการคลินิกวิจัยมหาวิทยาลัยศรีนครินทรวิโรฒ

เรื่อง “ก้าวแรกกับการทำวิจัย (FIRST STEP WITH RESEARCH)”
วันที่ 14 พฤศจิกายน 2561 เวลา 08.30 - 12.00 น.

ณ ห้องประชุมสถาบันยุทธศาสตร์ทางปัญญาและวิจัย ชั้น 19 อาคารนวัตกรรม ศ.ดร.สาโรช บัวศรี มศว ประสานมิตร



**แนวทางดำเนินการของโครงการ
“พัฒนาศักยภาพนักวิจัยรุ่นใหม่ผ่าน
Multi Mentoring System”**
ศ.ดร.สุทธิชัย อัสสะบัวรุ่งรัตน์
หัวหน้าได้กลุ่ม MMS 3 ภาคกลาง



การคิดค้น - ตีกรอบ โจทย์วิจัย
ศ.นสพ.ดร.มงคล เตชะกำพูน
ผอ.เครือข่ายพันธมิตรมหาวิทยาลัย



การเขียนข้อเสนออย่างไรให้ได้ทุน
ศ.ดร.นพดล เหล่าศิริพงษ์
เมธีวิจัยอาวุโส สกว.



รศ.ดร.นวลน้อย ศรีรัตน์
ผอ.สถาบันเอเชียศึกษา จุฬาลงกรณ์



ศ.ดร.โกศล จินทร์ศิริ
ภาควิชาชีวเคมี คณะแพทยศาสตร์ มศว



ลงทะเบียนที่ QR code หรือ
<https://goo.gl/forms/xkugMr6jXIBvBiRc2>
ติดต่อสอบถาม
คุณสุทัศน์ีย์ ขอมธิตา
โทร 02-649-5000 ต่อ 11082



ช่องทางและแหล่งทุนวิจัย
ศ.ดร.ปฐมทัศน์ จิระเดชะ
ผอ.สถาบันยุทธศาสตร์ทางปัญญาและวิจัย

14 พฤศจิกายน 2561

จำนวนผู้เข้าสมัครร่วมกิจกรรม

มศว. 107 คน

ภายนอก 97 คน

รวม 204 คน

จำนวนผู้เข้าร่วมกิจกรรม

21 มกราคม 2562

มศว. 80 คน

ภายนอก 59 คน

รวม 139 คน



Head coach team (SPU)



การพัฒนาศักยภาพนักวิ “ใจ” รุ่นใหม่ ผ่าน Multi Mentoring System

ฟรี !!!

วันพฤหัสบดีที่ 2 พฤษภาคม 2562 เวลา 9.00-16.00

ณ ห้องคอนเวนชัน ชั้น 4 อาคาร 40 ปี มหาวิทยาลัยศรีปทุม



การเขียนข้อเสนอโครงการวิจัยที่มีคุณภาพ

ศ.ดร.สุทธิชัย อัสสะบำรุงรัตน์
เมธีวิจัยอาวุโส สำนักงานกองทุนสนับสนุนการวิจัย (สกว.)



เทคนิคการขอทุนวิจัยภายนอก

ศ.ดร. ผดุงศักดิ์ รัตนเดโช
เมธีวิจัยอาวุโส สำนักงานกองทุนสนับสนุนการวิจัย (สกว.)



การเขียนบทความระดับชาติและนานาชาติ

ศ.ดร. นวตล เหล่าศิริพจน์
เมธีวิจัยอาวุโส สำนักงานกองทุนสนับสนุนการวิจัย (สกว.)



การเป็นนักวิ “ใจ” มืออาชีพ

รศ.ดร.อนงค์นาฏ สมหวังธนโรจน์
รองคณบดี คณะวิศวกรรมศาสตร์ จุฬาลงกรณ์มหาวิทยาลัย



ผศ.ดร.ภัทรพร คิม
เมธีวิจัย สำนักงานกองทุนสนับสนุนการวิจัย (สกว.)



2 พฤษภาคม 2562

จำนวนผู้เข้าสมัครร่วมกิจกรรม

> 100 คน



<https://bit.ly/2FuzSrG>

ReD @ SPU

Research Facilitation and Development Center

Email: research@spu.ac.th โทร.0-2579-1111 ต่อ 1331, 1155

รวม Link: www.mms.trf.or.th



Multi Mentoring System



[MMS 1 - ภาคกลาง](#)



[MMS 3 - ภาคกลาง](#)



[MMS 5 - ภาคเหนือ](#)



[MMS 2 - ภาคกลาง](#)



[MMS 4 - ภาคกลาง](#)



[MMS 6 - ภาคอีสาน](#)

เข้าสู่ระบบ

Email

Password

Show Password

Login

Reset







[สมัครสมาชิก](#) | [ลืมรหัสผ่าน](#)



Multi Mentoring System



สื่อวิดีโอทัศน์

-  [การสร้างและพัฒนาโครงการวิจัย/ข้อเสนอโครงการ](#)
-  [เทคนิคการเขียนบทความวิชาการเพื่อตีพิมพ์ผลงาน](#)
-  [การนำผลงานวิจัยไปประยุกต์ใช้ในอุตสาหกรรม](#)
-  [การบริหารจัดการทุนวิจัยอย่างมืออาชีพ](#)
-  [จรรยาบรรณในการวิจัยที่นักวิจัยต้องตระหนัก/ มาตรฐานการวิจัย คน/สัตว์ทดลอง](#)
-  [อื่นๆ](#)



เทคนิคการเขียนบทความวิชาการเพื่อตีพิมพ์ผลงาน



[การเสวนาในหัวข้อ “เทคนิคการเขียนบทความวิจัย/บทความวิชาการเพื่อตีพิมพ์ผลงานและเทคนิคการสืบค้นข้อมูลการวิจัย”](#)

ผู้บรรยาย/เสวนา

1.ศ.ดร.เอกฤกษ์ กฤษณะพันธ์ ศาสตราจารย์วิจัยดีเด่น สกว.

2.ศ.ดร.สาวิตร์ ลีมหทอง เมธีวิจัยอาวุโส สกว.



[การบรรยายในหัวข้อ “Art&Science Communication through Attractive Graphical Abstract”](#)

ผู้บรรยาย/เสวนา

ดร.สมเกียรติ นกบดิน นักวิจัย ภาควิชาเคมี คณะวิทยาศาสตร์ มหาวิทยาลัยเกษตรศาสตร์

สำนักงานกองทุนสนับสนุนการวิจัย ชั้น 14

อาคาร SM Tower 979/17 ชั้น 14 อาคาร เอส เอ็ม ทาวเวอร์ ถนนพหลโยธิน แขวงสามเสนใน เขตพญาไท กรุงเทพฯ

Multi Mentoring System | สำนักงานกองทุนสนับสนุนการวิจัย (สกว.)