



ประชุมคณะกรรมการกำหนดแผนปฏิบัติการตามแผนยุทธศาสตร์ภาคีเครือข่ายด้านสังคมศาสตร์
มนุษยศาสตร์ และศิลปะ ของมหาวิทยาลัยมหิดล (MU-SSHA) ครั้งที่ 1/2565
วันที่ 19 ตุลาคม พ.ศ. 2565 เวลา 9.00-12.00 น.
ณ ห้องประชุม OSM 1 อาคารสำนักงานอธิการบดี มหาวิทยาลัยมหิดล ศาลายา
และระบบออนไลน์ Cisco Webex Meeting

เมื่อวันพุธ ที่ 19 ตุลาคม พ.ศ. 2565 เวลา 9.00-12.00 น. กองบริหารงานวิจัย ได้จัดประชุมคณะกรรมการกำหนดแผนปฏิบัติการตามแผนยุทธศาสตร์ภาคีเครือข่ายด้านสังคมศาสตร์ มนุษยศาสตร์ และศิลปะ ของมหาวิทยาลัยมหิดล (MU-SSHA) ครั้งที่ 1/2565 ณ ห้องประชุม OSM 1 อาคารสำนักงานอธิการบดี มหาวิทยาลัยมหิดล ศาลายา และระบบออนไลน์ Cisco Webex Meeting

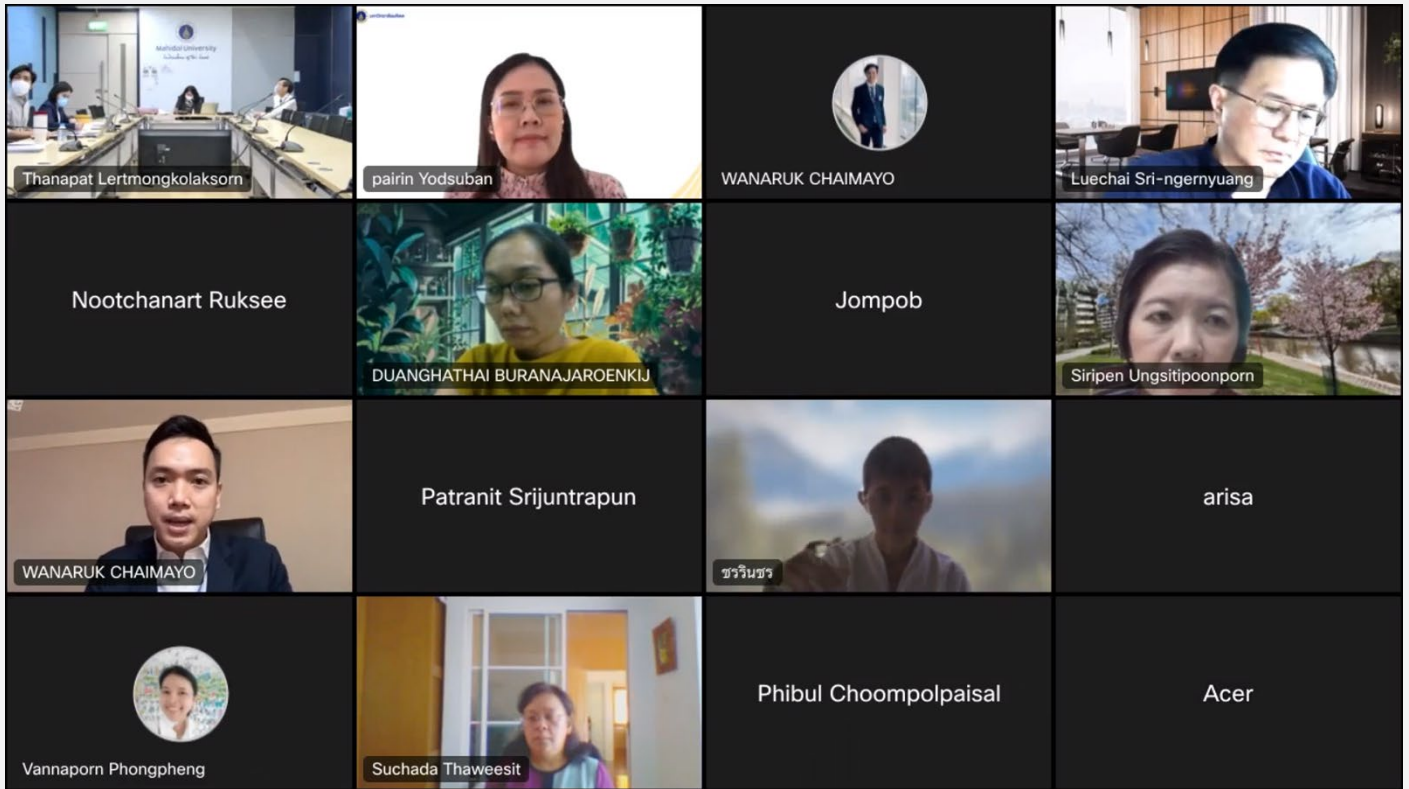
Thanapat Lertmongko...
pairin Yodsuban
WANARUK CHAIMAYO
Luechai Sri-ngernyuang
duanghathai.b

มหาวิทยาลัยมหิดล

การประชุมคณะกรรมการกำหนดแผนการปฏิบัติการตามแผนยุทธศาสตร์
ภาคีเครือข่ายด้านสังคมศาสตร์ มนุษยศาสตร์ และศิลปะ ของมหาวิทยาลัยมหิดล (MU-
SSHA)
ครั้งที่ 1/2565

วันพุธที่ 19 ตุลาคม พ.ศ. 2565 เวลา 9.00 - 12.00 น.
ณ ห้อง OSM 1 ชั้น 2 อาคารสำนักงานอธิการบดี มหาวิทยาลัยมหิดล ศาลายา
และระบบออนไลน์ Cisco Webex Meeting

โดย รองศาสตราจารย์ ดร.มรกต โมยเออร์ ผู้อำนวยการสถาบันวิจัยภาษาและวัฒนธรรมเอเชีย และประธาน
ร่วมคณะกรรมการอำนวยการภาคีเครือข่ายสังคมศาสตร์ มนุษยศาสตร์ และศิลปะ กล่าวเปิดการประชุมและแจ้งสรุป
ประเด็นสำคัญเกี่ยวกับการจับคู่เครือข่ายยุทธศาสตร์ MU-SSHA จากการประชุมคณะกรรมการอำนวยการภาคี
เครือข่ายสังคม มนุษยศาสตร์ และศิลปะของมหาวิทยาลัยมหิดล ครั้งที่ 4/2565 และร่วมหารือเกี่ยวกับแนวทางในการ
จับคู่เครือข่ายยุทธศาสตร์ MU-SSHA และการจัดกิจกรรมเพื่อส่งเสริมให้เกิดการพบปะแลกเปลี่ยนเพื่อให้เกิดการทำงาน
วิจัยข้ามศาสตร์ และวิจัยพื้นฐาน



การประชุม ฯ ดังกล่าว มีผู้เข้าร่วมประชุมในห้องประชุม และในรูปแบบออนไลน์ผ่านระบบ Cisco Webex Meeting ประกอบด้วย ผู้ช่วยอธิการบดีฝ่ายวิจัย ผู้บริหาร คณาจารย์นักวิจัย และเจ้าหน้าที่จากกองบริหารงานวิจัย จำนวนรวมทั้งสิ้น 20 คน

ข้อมูลข่าวโดย

นายธนภัทร เลิศมงคลอักษร

นางสาวสุปราณี ล้อมพวงแก้ว

งานบริหารข้อมูลและเผยแพร่งานวิจัย

กองบริหารงานวิจัย มหาวิทยาลัยมหิดล

