



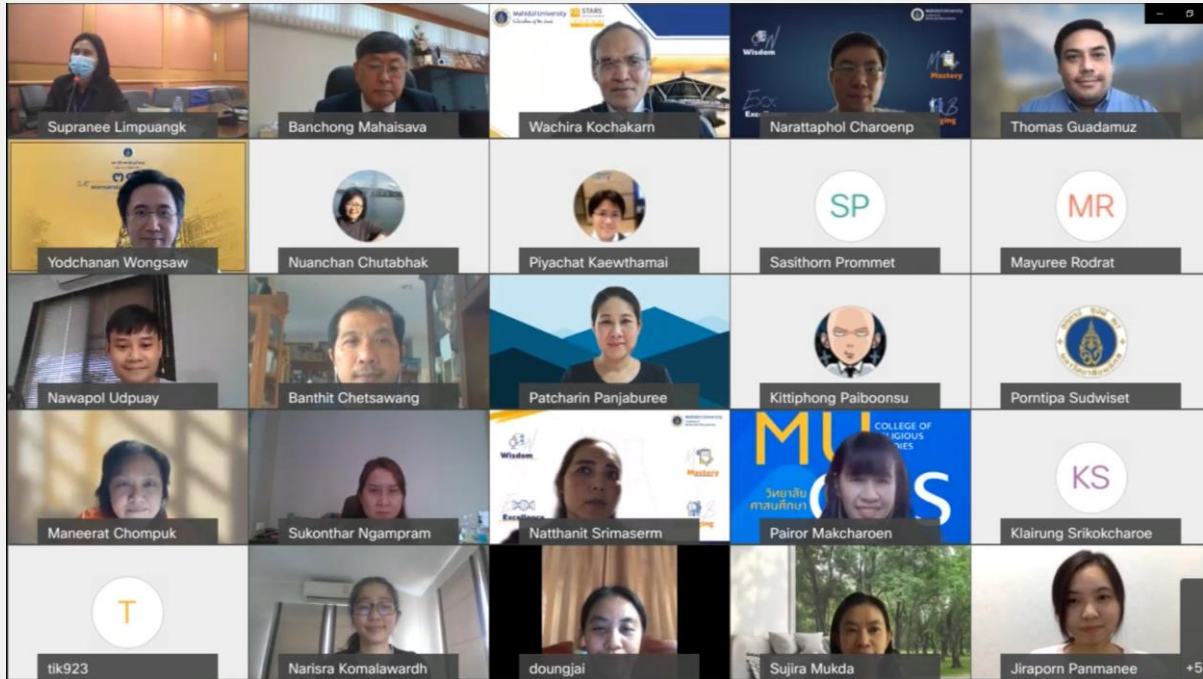
การประชุมหารือเพื่อสร้างความร่วมมือด้าน MU-SSHA-Neurosciences Initiative



เมื่อวันอังคาร ที่ 5 ตุลาคม 2564 เวลา 13.00 – 15.00 น. กองบริหารงานวิจัย ได้จัดการประชุมหารือเพื่อสร้างความร่วมมือด้าน MU-SSHA-Neurosciences Initiative ในรูปแบบออนไลน์ผ่านระบบ Cisco Webex Meeting



โดย ศาสตราจารย์ นายแพทย์บรรจง มไหสวริยะ อธิการบดีมหาวิทยาลัยมหิดล ให้เกียรติเป็นประธานกล่าวต้อนรับผู้เข้าร่วมการประชุมหารือสร้างความร่วมมือด้าน MU-SSHA-Neurosciences Initiative ในลำดับต่อมา ศาสตราจารย์ นายแพทย์วีร ชกการ รองอธิการบดีฝ่ายวิจัยและวิชาการ ให้เกียรติกล่าวเปิดการประชุมและชี้แจงวัตถุประสงค์ของเครือข่ายวิจัย ในลำดับถัดไป รองศาสตราจารย์ ดร. โรมัส กวาดามูช ผู้ช่วยอธิการบดีฝ่ายวิจัยและวิชาการ และประธานคณะกรรมการอำนวยการภาคีเครือข่ายสังคมศาสตร์ มนุษยศาสตร์ และศิลปะ กล่าวแนะนำเครือข่ายวิจัย MU-SSHA ต่อมา ศาสตราจารย์ ดร. นายแพทย์นรตพล เจริญพันธ์ ผู้อำนวยการสถาบันชีววิทยาศาสตร์โมเลกุล กล่าวชี้แจงวัตถุประสงค์ของการประชุมและนำเสนอแนวคิดการดำเนินงานวิจัยบูรณาการในรูปแบบ Sub-cluster ภายใต้เครือข่ายวิจัย นอกจากนี้ยังมีผู้บริหาร ผู้แทนส่วนงาน คณาจารย์ และนักวิจัยจากมหาวิทยาลัยมหิดล ซึ่งประกอบด้วย 6 ส่วนงาน ได้แก่ สถาบันชีววิทยาศาสตร์โมเลกุล คณะวิศวกรรมศาสตร์ สถาบันนวัตกรรมการเรียนรู้ สถาบันสุขภาพอาเซียน วิทยาลัยดุริยางคศิลป์ และวิทยาลัยศาสนศึกษา ร่วมการประชุมหารือเพื่อสร้างความร่วมมือด้าน MU-SSHA-Neurosciences Initiative และนำเสนอโครงการวิจัยที่ต้องการความร่วมมือด้าน MU-SSHA-Neurosciences Initiative โดยการประชุมดังกล่าว จัดขึ้นเพื่อพัฒนาข้อเสนอโครงการวิจัยและดำเนินการวิจัยแบบสหวิทยาและส่งเสริมความเข้มแข็งด้านงานวิจัยและวิชาการ ร่วมกันของสายสังคมศาสตร์ มนุษยศาสตร์ ศิลปะ และสายวิทยาศาสตร์ วิทยาศาสตร์ และเทคโนโลยี ภายในมหาวิทยาลัยมหิดล



การประชุม ดังกล่าว มีผู้เข้าร่วมประชุมในห้องประชุม และในรูปแบบออนไลน์ผ่านระบบ Cisco Webex Meeting ประกอบด้วย อธิการบดี รองอธิการบดีฝ่ายวิจัยและวิชาการ ผู้ช่วยอธิการบดีฝ่ายวิจัยและวิชาการ ศาสตราจารย์ ดร. นายแพทย์นรัตพล เจริญพันธุ์ ผู้บริหาร คณาจารย์และนักวิจัย และเจ้าหน้าที่จากกองบริหารงานวิจัย จำนวนรวมทั้งสิ้น 31 คน

ข้อมูลข่าวโดย

นางสาวชุตติภา เล่าเรื่อง
นางสาวสุปราณี ลี้มพวงแก้ว
งานบริหารข้อมูลและเผยแพร่งานวิจัย
กองบริหารงานวิจัย มหาวิทยาลัยมหิดล