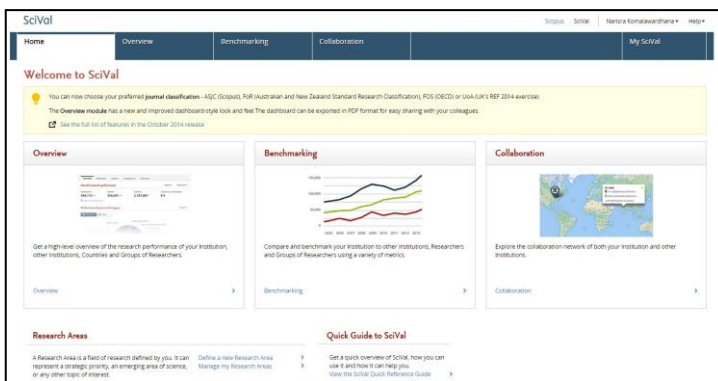
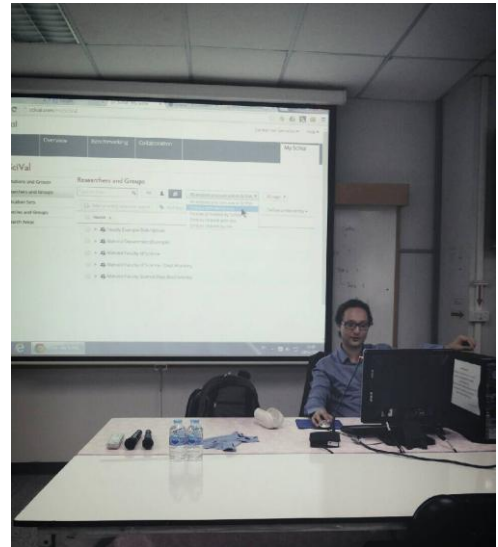




อบรม SciVal เชิงปฏิบัติการด้านเทคนิค

เมื่อวันที่ 19 พฤศจิกายน 2557 กองบริหารงานวิจัย และ บริษัท Elsevier ได้จัดการอบรมปฏิบัติการด้านเทคนิคโปรแกรม SciVal เพื่อการพัฒนาต่อยอดการค้นหาและสืบค้นข้อมูลที่เป็นประโยชน์ต่อหน่วยงานต่าง ๆ ภายในมหาวิทยาลัยมหิดล โดยมีจุดประสงค์มุ่งเป้าไปที่การค้นหาข้อมูลในระดับหน่วยงาน วิธีการจัดกลุ่มหมวดหมู่นักวิจัย เพื่อจัดทำเป็นต้นแบบหรือมาตรฐานเพื่อให้หน่วยงานสามารถนำไปใช้ให้เกิดประโยชน์มากยิ่งขึ้น

โดยการอบรมดังกล่าวจัดขึ้นที่ ห้องอบรมปฏิบัติการ 101 กองเทคโนโลยีสารสนเทศ อาคารสำนักงานอธิการบดี เวลา 9.00-12.00 น. มีหัวหน้างานบริหารงานข้อมูลและเผยแพร่งานวิจัย และเจ้าหน้าที่กองบริหารงานวิจัยเข้าร่วมอบรมในวันดังกล่าว



Benchmarking

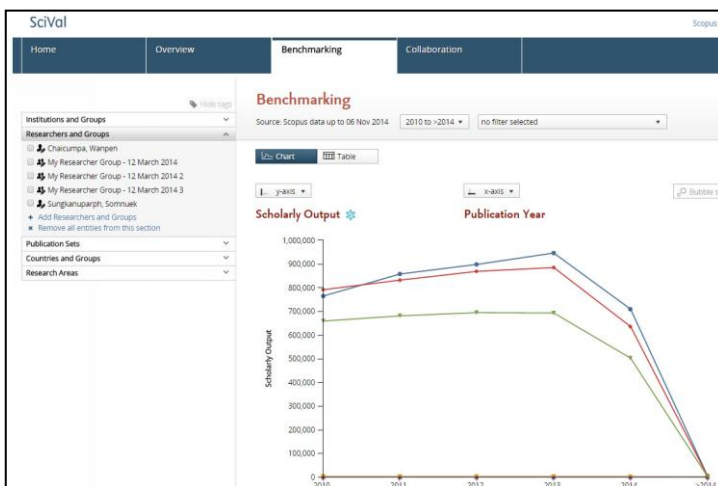
Source: Scopus data up to 06 Nov 2014 | 2010 to >2014 | no filter selected

Chart: Table

Metric 1: Scholarly Output | Metric 2: Publication Year

Entity	2010	2011	2012	2013	2014	>2014	C
Asia Pacific	763,709	856,733	897,901	945,323	708,273	5,003	4.1
Europe	790,441	830,926	867,951	883,978	634,819	4,026	4.0
Malindi University	1,617	1,750	1,963	1,901	1,484	10	
My Research Area - 12 March 2014	1	0	0	0	0	0	
North America	658,194	679,994	693,870	692,224	501,554	1,757	3.2

View list of journals for the selected Researchers and Groups



ข้อมูลข่าวโดย: น.ส.นริศรา โกมลวรรณ
งานบริหารข้อมูลและเผยแพร่งานวิจัย