



## ประชุมวิชาการนานาชาติ

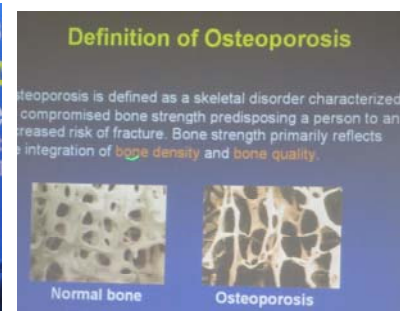
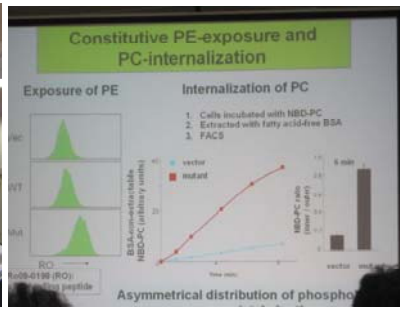
### Mahidol – Kyoto Universities International Symposium 2010

เมื่อวันที่ 16-17 ธันวาคม 2553 ณ ห้องประชุมจุฬารัตน์ ดิگสยามินทร์ ชั้น 2 คณะแพทยศาสตร์ศิริราชพยาบาล มหาวิทยาลัยมหิดล ได้ร่วมกับมหาวิทยาลัยเกียวโต ประเทศญี่ปุ่น โดยมีคณะแพทยศาสตร์ศิริราชพยาบาล และคณะแพทยศาสตร์โรงพยาบาลรามาธิบดี ร่วมเป็นเจ้าภาพจัด **ประชุมวิชาการนานาชาติ Mahidol – Kyoto Universities International Symposium 2010 ในหัวข้อเรื่อง "Integration of Biosciences for Innovative Medicine"** เพื่อเป็นเวทีในการนำเสนอผลงานวิจัยและแลกเปลี่ยนประสบการณ์ระหว่างนักวิจัย ทั้งรุ่นใหม่และรุ่นอาวุโส ซึ่งจะก่อให้เกิดความร่วมมือในการทำวิจัยร่วมกันระหว่างนักวิจัยฝ่ายไทยและญี่ปุ่นและเป็นการสร้างศักยภาพและเครือข่ายการวิจัยระดับนานาชาติที่เข้มแข็งในอนาคตอย่างต่อเนื่อง การประชุมครั้งนี้มีผู้เข้าร่วมจำนวน 180 คน มีการแสดงโปสเตอร์ผลงานวิจัยจำนวน 35 เรื่อง

ในการประชุมดังกล่าว ได้มีพิธีลงนามบันทึกข้อตกลงร่วมกันระหว่าง Kyoto University Graduate School of Medicine และ คณะแพทยศาสตร์ศิริราชพยาบาล คณะแพทยศาสตร์โรงพยาบาลรามาธิบดี และคณะวิทยาศาสตร์ จากนักวิทยาศาสตร์ ดร.ศันสนีย์ ไชยโรจน์ รองอธิการบดีฝ่ายวิจัยและวิชาการกล่าวรายงาน และเรียนเชิญ ศาสตราจารย์คลินิกปิยะสกล สกลสัตยาทร อธิการบดี Prof.Nagahiro Minato, Dean, Kyoto University Graduate School of Medicine กล่าวเปิดการประชุมวิชาการนานาชาติ และศาสตราจารย์คลินิกธีรวัฒน์ กุลทนันทน์ คณบดีคณะแพทยศาสตร์ศิริราชพยาบาล เป็นผู้กล่าวต้อนรับ



โดยมีการนำเสนอผลงานทั้งในรูปแบบ Oral Presentation และ Poster Presentation ซึ่งมีผู้เข้าร่วมประชุมจำนวน 180 คน ประกอบด้วยคณาจารย์ นักวิจัย แพทย์ และนักศึกษา ในสาขาวิชาที่เกี่ยวข้องจากมหาวิทยาลัยเกียวโต และมหาวิทยาลัยมหิดล



# Mahidol –Kyoto Universities International Symposium 2010

Wednesday 15<sup>th</sup> – Friday 17<sup>th</sup> December 2010

Chulabhorn Conference Room, 2<sup>nd</sup> Floor, Syamindra Building

Faculty of Medicine Siriraj Hospital, Mahidol University, Bangkok, Thailand

Time	Program
<b>Wednesday 15<sup>th</sup> December 2010</b>	
19.00	<b>Welcome Reception at Peninsula Bangkok Hotel</b>
<b>Thursday 16<sup>th</sup> December 2010</b>	
8.30-9.00	<b>Registration</b>
9.00-9.10	<b>Mahidol University Presentation</b>
9.10-9.20	<b>MOU Signing Ceremony</b>
9.20-9.25	<b>Group Photo and Gift Exchange</b>
9.25-9.30	<b>Report</b> by Prof. Sansanee Chaiyaroj, Vice President for Research and Academic Affairs
9.30-9.35	<b>Opening Remarks</b> Clin. Prof. Piyasakol Sakolsatayadorn, President, Mahidol University
9.35-9.40	Prof. Nagahiro Minato, Dean, Kyoto University Graduate School of Medicine
9.40-9.45	Clin. Prof. Teerawat Kulthanan, Dean, Faculty of Medicine Siriraj Hospital
9.45-9.50	<b>Introduction of Global COE Program of Kyoto University Graduate School of Medicine</b> by Prof. Shigekazu Nagata
<b>Session 1 Immunology</b>	
9.50-10.15	<b>Chairpersons</b> 1. Prof. Pakit Vichyanond 2. Prof. Shigekazu Nagata <b>T cell reprogramming in immunosenescence and malignancy</b> by Prof. Nagahiro Minato
10.15-10.40	<b>Apoptosis and autoimmunity</b> by Prof. Shigekazu Nagata
10.40-11.05	<b>Interaction of influenza virus and host innate responses</b> by Prof. Prasert Auewarakul
11.05-11.30	<b>Coffee Break</b>
<b>Session 2 Aging and Lifestyle-related Diseases</b>	
11.30-11.55	<b>Chairpersons</b> 1. Prof. Sansanee Chaiyaroj 2. Prof. Shigekazu Nagata <b><math>\alpha</math>-Klotho regulates FGF23 activity via binding to o-linked glucuronide moiety</b> by Prof. Yo-ichi Nabeshima
11.55-12.20	<b>The influence of osteocalcin on type 2 diabetes in humans</b> by Prof. Boonsong Ongphiphadhanakul
12.20-13.20	<b>Lunch</b>

Time	Program
<b>Session 3 Regenerative Medicine</b>	
13.20-13.45 13.45-14.10 14.10-14.35 14.35-15.00	<p><b>Chairpersons</b></p> <ol style="list-style-type: none"> <li>1. Prof. Surapol Issarakrisil</li> <li>2. Prof. Atsuko Sehara-Fujisawa</li> </ol> <p><b>Basic biology and clinical application of mesenchymal stem cells</b> by Prof. Junya Toguchida</p> <p><b>From mesenchymal stem cell to iPS</b> by Assoc. Prof. Suradej Hongeng</p> <p><b>Tissue engineering for regenerative medicine and stem cell biology</b> by Prof. Yasuhiko Tabata</p> <p><b>Roles of ADAM proteases in development and regeneration</b> by Prof. Atsuko Sehara-Fujisawa</p>
15.00-15.20	<b>Coffee Break</b>
<b>Session 4 Cancer</b>	
15.20-15.45	<p><b>Chairpersons</b></p> <ol style="list-style-type: none"> <li>1. Prof. Pornchai Ocharoenrat</li> <li>2. Prof. Makoto Noda</li> </ol> <p><b>Regulatory circuits of the RECK tumor suppressor gene</b> by Prof. Makoto Noda</p>
<b>Session 5 Neuroscience</b>	
15.45-16.10 16.10-16.35	<p><b>Chairpersons</b></p> <ol style="list-style-type: none"> <li>1. Prof. Visith Thongboonkerd</li> <li>2. Prof. Makoto Noda</li> </ol> <p><b>Molecular mechanisms underlying familial Parkinson's disease</b> by Prof. Ryosuke Takahashi</p> <p><b>Genetic factors as risk of developing idiopathic Parkinson's disease in Thais</b> by Assoc. Prof. Teeratorn Pulkes</p>
<b>Presentation by Young Researchers</b>	
16.35-16.55 16.55-17.15 17.15-17.35 17.35-17.55 17.55-18.15	<p><b>Chairpersons</b></p> <ol style="list-style-type: none"> <li>1. Prof. Prasert Auewarakul</li> <li>2. Prof. Fumihiko Matsuda</li> </ol> <p><b>PGE2-EP4 signaling mediates UV-induced systemic immunosuppression</b> By Mr. Kitipong Soontrapa</p> <p><b>RBC membrane fragments, but not intact RBC, promote growth and aggregation of calcium oxalate monohydrate crystals</b> by Dr. Somchai Chutipongtanate</p> <p><b>Genomic epidemiology of radiation-related thyroid cancer in Chernobyl</b> by Mr. Chanavee Ratanajaraya</p> <p><b>Decreased expression of surfactant protein D mRNA in human lungs from fatal H5N1 avian influenza cases</b> by Ms. Alita Kongchanagul</p> <p><b>Rho GTPase and effector molecules functions in neural development</b> by Mr. Dean Thumkeo</p>
18.15-19.00	<b>Poster Session and Cocktail Reception</b>

<b>Time</b>	<b>Program</b>
<b>Friday 17<sup>th</sup> December 2010</b>	
<b>Session 6 Infectious Diseases</b>	
	<b>Chairpersons</b> 1. Assoc. Prof. Anavaj Sakuntabhai 2. Prof. Masao Matsuoka
09.30-09.55	<b>Pathogenesis and therapeutic strategies of human retroviruses: HTLV-1 and HIV</b> by Prof. Masao Matsuoka
09.55-10.20	<b>Genomic epidemiology of human multigenetic disorders</b> by Prof. Fumihiko Matsuda
10.20-10.45	<b>Family-based genetic study of clinical malaria</b> by Assoc. Prof. Anavaj Sakuntabhai
10.45-11.05	<b>Coffee Break</b>
<b>Session 7 Clinical Research</b>	
	<b>Chairpersons</b> 1. Prof. Nobuya Inagaki 2. Assoc. Prof. Supornchai Kongpatanakul
11.05-11.30	<b>Creative economy and conflict of interest: the way forward</b> by Assoc. Prof. Supornchai Kongpatanakul
11.30-11.55	<b>Noninvasive, in vivo imaging of pancreatic beta-cells</b> by Prof. Nobuya Inagaki
11.55-12.20	<b>Proteomics and kidney diseases</b> by Prof. Visith Thongboonkerd
<b>Session 8 Luncheon Seminar</b>	
	<b>Chairperson</b> Prof. Boonsong Ongphiphadhanakul
12.20-13.20	<b>Advanced neuroimaging in rabid dogs</b> by Assoc. Prof. Jiraporn Laothamatas
13.20-13.35	<b>Concluding Remarks</b> Prof. Makoto Noda
13.35-13.50	Prof. Sansanee Chaiyaroj
13.50	<b>End of the Symposium</b>