

ทบทวนกระบวนการแผน

นางสาวกิตติยา พลอยวัฒนาวงศ์

งานนโยบายและพัฒนาคูณภาพ คณะเทคโนโลยีสารสนเทศและการสื่อสาร



ปัญญามหิดล
คุณภาพคน คุณภาพงาน

Mahidol Quality Fair 2014

18-12-2557 ณ ศูนย์การเรียนรู้มหิดล ศาลายา

หลักการและเหตุผล

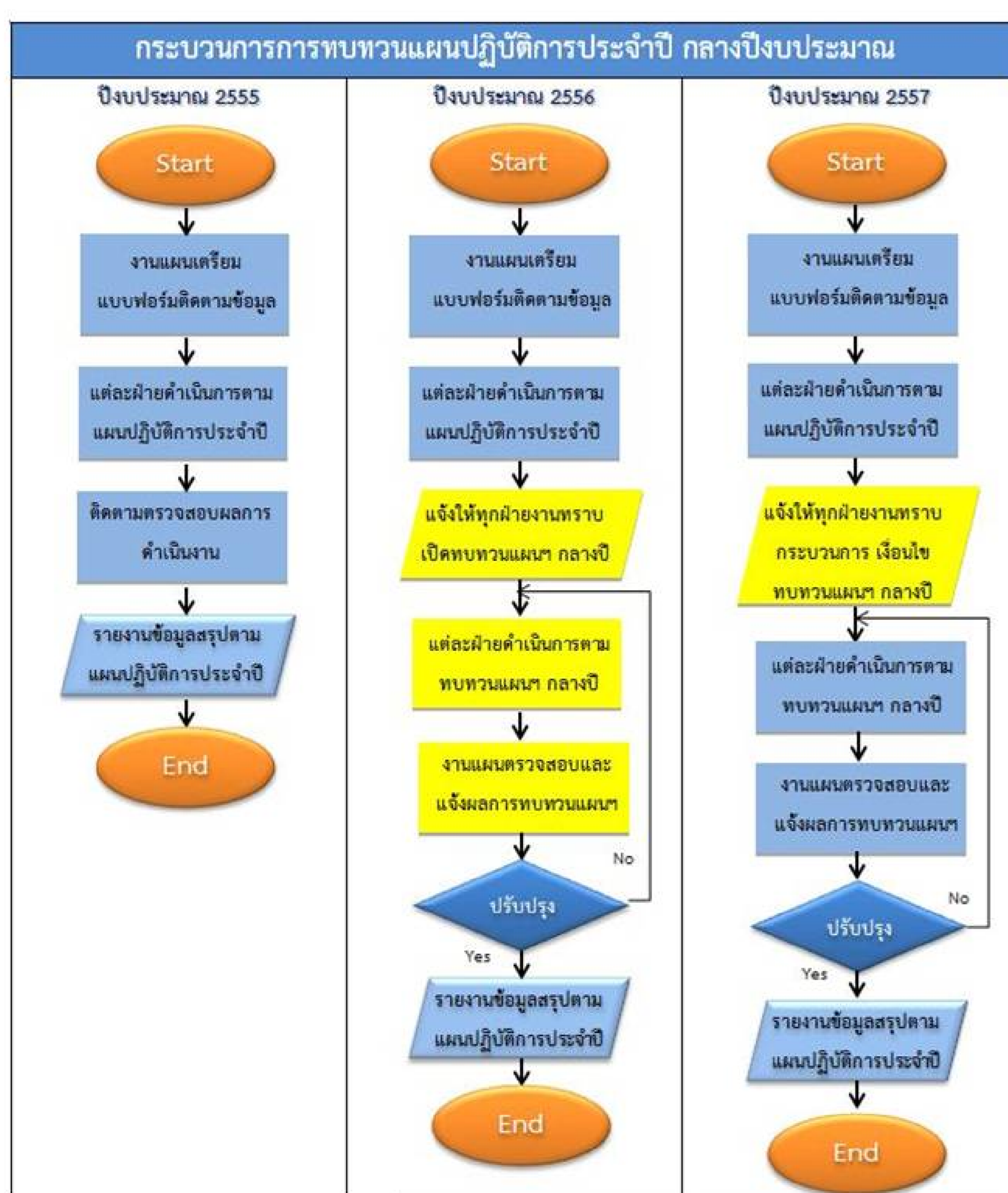
กระบวนการติดตามแผนปฏิบัติการประจำปี ดำเนินการอย่างต่อเนื่องใน ปีงบประมาณ 2552 ถึงปัจจุบัน ซึ่งวิเคราะห์ผลการดำเนินงานของคณะฯ ตามตัวชี้วัด ในโครงการต่างๆ ตามแผนปฏิบัติการประจำปี ซึ่งการติดตามผลการดำเนินงานใน ปีงบประมาณ 2555 -2557 ที่ผ่านมา ยังพบปัญหา ดังนี้ 1) การเพิ่ม / ยกเลิก โครงการระหว่างปีงบประมาณ 2) การปรับระยะเวลาแผนการดำเนินการ แก้ไข ขงงบประมาณ และ 3) การแก้ไข/ ยกเลิกตัวชี้วัดของโครงการ (ไม่สามารถดำเนินการได้) ซึ่งการเปลี่ยนแปลงดังกล่าว ส่งผลให้การรายงานผลการดำเนินงานจากฝ่ายงาน ไม่ สอดคล้องตามแผนปฏิบัติการประจำปีของคณะฯ เพื่อลดปัญหาดังกล่าว จึงพัฒนา รูปแบบการติดตามผลการดำเนินงานตามแผนปฏิบัติการประจำปี โดยเพิ่มขึ้นตอน กระบวนการทบทวนแผนปฏิบัติการประจำปี กลางปีงบประมาณ เพื่อการรายงาน ข้อมูลผลการดำเนินงานที่สอดคล้องตามแผนปฏิบัติการประจำปีของคณะฯ ได้อย่างมี ประสิทธิภาพต่อไป

ขอบเขตการศึกษา

1. ติดตามการรายงานผลการทบทวนแผนปฏิบัติการประจำปี ปีงบประมาณ 2556 และ 2557 จำนวน 12 ฝ่ายงาน
2. ดำเนินการวิเคราะห์และประเมินผลการทบทวนแผนปฏิบัติการประจำปี ในช่วง เวลา เม.ย. - พ.ค. หลังการดำเนินการรอบ 6 เดือนแรกของปีงบประมาณ

วิธีการศึกษา

1. รวบรวม และวิเคราะห์ข้อมูลผลการดำเนินการในปีงบประมาณ 2555 นำมาสู่การพัฒนา กระบวนการแก้ปัญหาการทบทวนแผนปฏิบัติการประจำปี ปีงบประมาณ 2556 เป็นปีแรก และพัฒนาจนถึงปีงบประมาณ 2557 อย่างต่อเนื่อง
2. ปรับปรุงแบบฟอร์มให้เหมาะสมและครอบคลุมทุกปัญหาที่พบ พร้อมชี้แจงให้ทุกฝ่ายงานได้ ทบทวน ทำความเข้าใจแบบฟอร์ม ข้อกำหนด เงื่อนไข ขั้นตอนการทบทวนแผนปฏิบัติการ ประจำปี กลางปีงบประมาณ เพื่อเตรียมดำเนินการในรอบ 6 เดือนหลังของปีงบประมาณ
3. วิเคราะห์ผลการทบทวนแผนของทุกฝ่ายงานในคณะฯ เพื่อจัดทำสรุปแผนปฏิบัติการ ประจำปี ปีงบประมาณ 2556 และ 2557

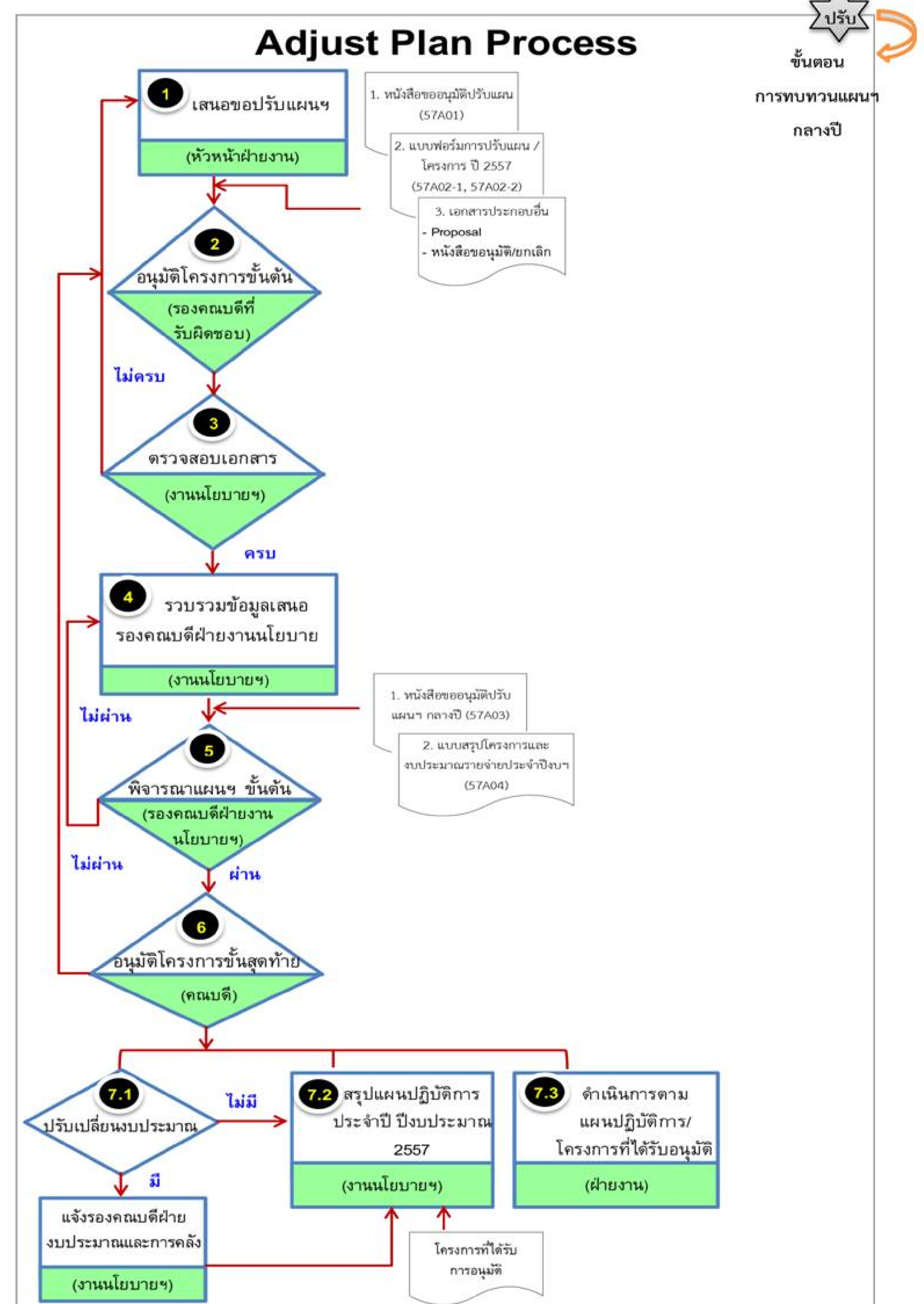
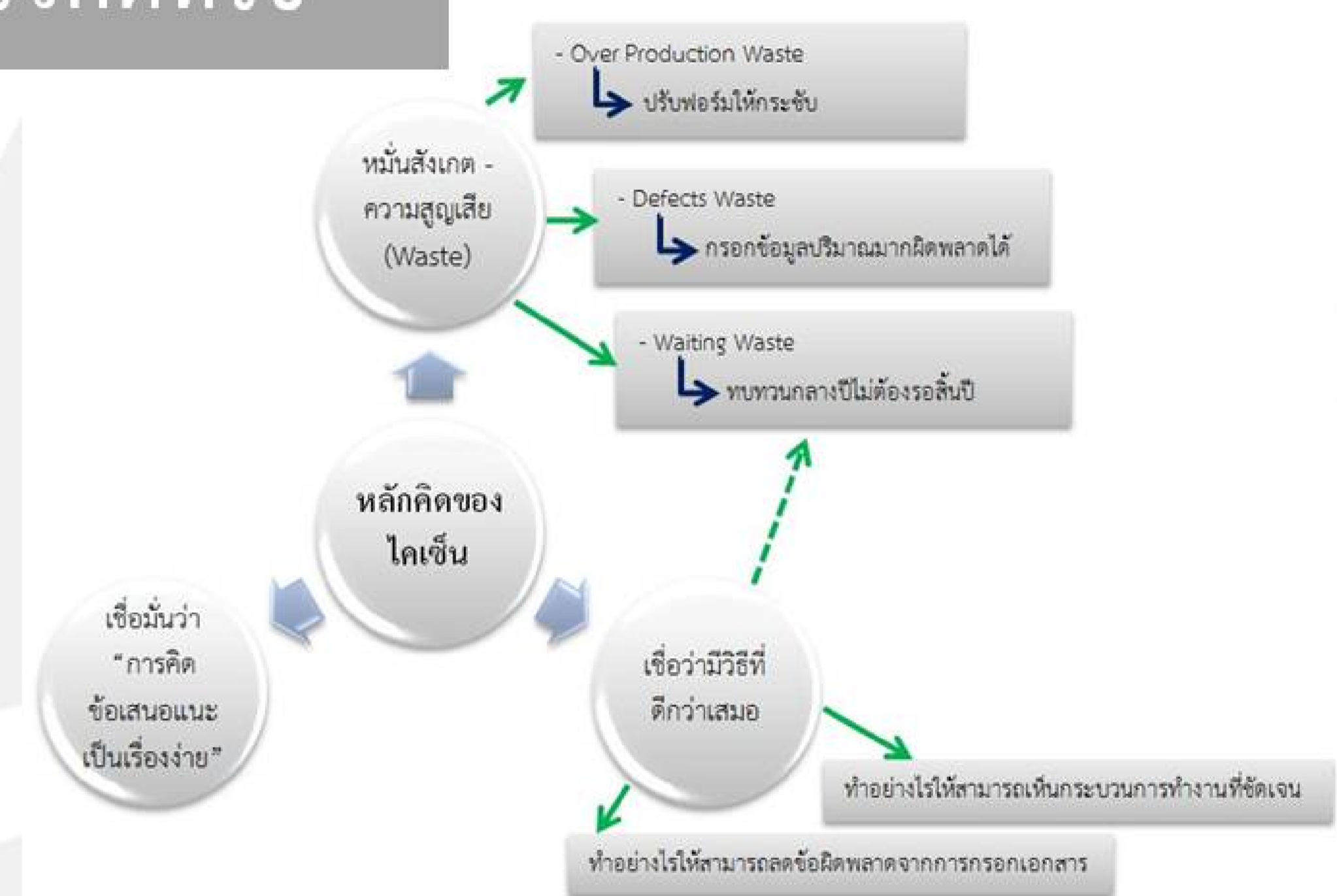


ขั้นตอนการ
ทบทวนแผนฯ
กลางปี

วัตถุประสงค์การศึกษา

1. เพื่อให้ทุกฝ่ายงานได้ทบทวนผลการดำเนินงานตามแผนปฏิบัติการ ประจำปีรอบ 6 เดือนแรกของปีงบประมาณ
2. เพื่อให้ทุกฝ่ายงานได้วางแผนปฏิบัติการประจำปีรอบ 6 เดือนหลังของ ปีงบประมาณ
3. เพื่อเปิดโอกาสให้ทุกฝ่ายงานสามารถปรับปรุง / เพิ่ม / ยกเลิก โครงการ ตามแผนปฏิบัติการประจำปีได้ตามความเหมาะสม
4. เพื่อให้ได้แผนปฏิบัติการประจำปีที่เหมาะสม และสามารถใช้เป็นข้อมูล ประกอบการวิเคราะห์การจัดทำโครงการหลักของคณะฯ

กรอบแนวคิดที่ใช้



ข้อค้นพบจากการศึกษา

ปีงบประมาณ	ฝ่ายงานจัดส่งแผนตาม กำหนดเวลา ≤ 15 วัน	ร้อยละฝ่ายงานที่มีการทบทวนแผนปฏิบัติการ กลางปี (ทั้งหมด 12 ฝ่ายงาน)
2555 (ช่วงเริ่มตั้งคณะฯ)	ไม่มีการทบทวนแผน	ไม่มีการทบทวนแผน
2556	≤ 15 วัน	75% (9 ฝ่ายงาน)
2557	≤ 15 วัน	100% (12 ฝ่ายงาน)

ข้อเสนอแนะ

1. พัฒนาแบบฟอร์มให้ง่ายต่อการทำความเข้าใจและการกรอกข้อมูล จากฝ่ายงาน
2. พัฒนาการทบทวนแผนปฏิบัติการกลางปี โดยใช้ระบบสารสนเทศมาช่วย ติดตามข้อมูล เพื่อความสะดวกในการนำข้อมูลไปใช้