

Poster ต้นแบบ ถูกต้อง รวดเร็ว

นางสาว ดวงหทัย แพงจิกรี

หน่วยโสตทัศนศึกษาและพัฒนาสื่อ งานสื่อสารองค์กร คณะ ICT ม.มหิดล



ปัญญามหิดล
คุณภาพคน คุณภาพงาน

Mahidol Quality Fair 2014

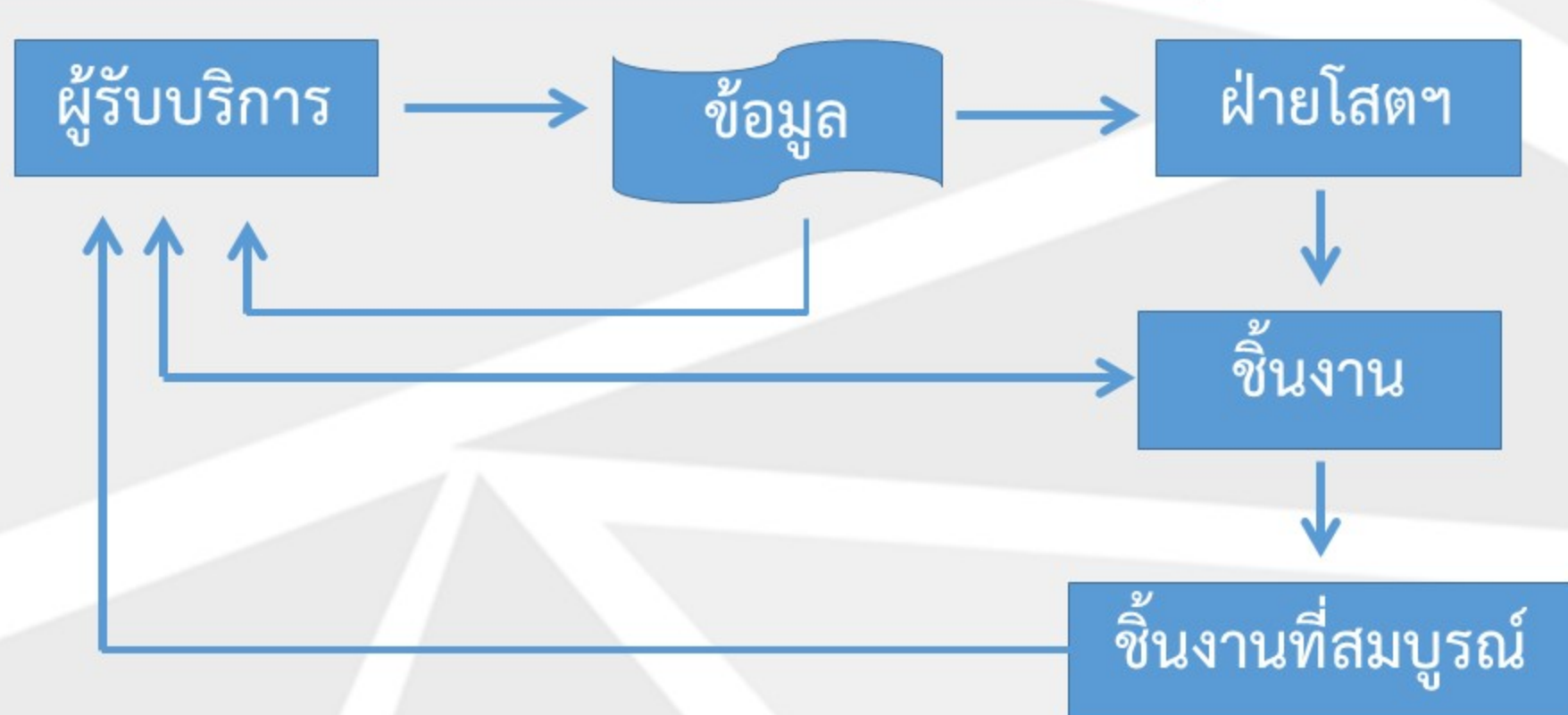
18-12-2557 ณ ศูนย์การเรียนรู้มหิดล ศาลายา

หลักการและเหตุผล

หน่วยโสตทัศนศึกษาและพัฒนาสื่อ คณะเทคโนโลยีสารสนเทศและการสื่อสาร มหาวิทยาลัยมหิดล มีหน้าที่หลักในการให้บริการโสตทัศนอุปกรณ์ ด้านการเรียนการสอน วิจัย และบริการวิชาการ ตลอดจน ผลิตสื่อเผยแพร่ประชาสัมพันธ์ และผลิตสื่อการเรียนการสอน ดูแลและบริหาร จัดการด้านเครื่องมือโสตทัศนอุปกรณ์ ไอทีและการประชาสัมพันธ์ต่างๆ เพื่อสนับสนุนภารกิจของทุกๆ ฝ่ายงาน อาทิ งานสื่อสารองค์กร งานพัฒนางานวิจัย และงานบริการวิชาการ ฯลฯ ให้สำเร็จลุล่วง ซึ่งจากการปฏิบัติงาน ด้านการผลิตสื่อสิ่งพิมพ์ พบปัญหา การดำเนินงานด้านข้อมูล ดังนี้ 1. ไม่ครบ 2. ผิดพลาด 3. ไม่ชัดเจน

จากปัญหาดังกล่าว ทำให้เกิด แนวคิดในการจัดทำ Template เพื่อเอื้ออำนวยให้ฝ่ายงาน สามารถปฏิบัติงานได้รวดเร็ว และมีประสิทธิภาพมากยิ่งขึ้น ภายใน Template จะประกอบด้วยหัวข้อที่สำคัญต่างๆ อาทิ หัวข้อเรื่อง วัน/เวลา/สถานที่ และสิ่งที่ต้องการประชาสัมพันธ์ ฯลฯ

Flow Chart ก่อนการใช้ Poster ต้นแบบ



Flow Chart หลังการใช้ Poster ต้นแบบ



วัตถุประสงค์การศึกษา

การศึกษาเรื่องโปสเตอร์ต้นแบบ ถูกต้องรวดเร็ว ในครั้งนี้ เป็นการศึกษาเพื่อมุ่งเน้นให้เกิดการพัฒนาในการทำงานในหน่วยโสตทัศนศึกษา ของคณะ ICT มหาวิทยาลัยมหิดล โดยมีวัตถุประสงค์คือ

1. เพื่อลดระยะเวลาในการปฏิบัติงาน แต่เพิ่มประสิทธิภาพให้มากขึ้น
2. เพื่อสร้างแนวปฏิบัติที่เป็นมาตรฐาน ในด้านของการกำหนดรูปแบบเอกสารประเภทโปสเตอร์ ให้เป็นในทิศทางเดียวกันทั้งองค์กร

กรอบแนวคิดที่ใช้

กรอบแนวคิด

ความสูญเสีย

8 ประการ (8 waste)



จากการนำกรอบแนวทางการศึกษา เรื่อง ความสูญเสีย 8 ประการ (8 waste) มาวิเคราะห์สาเหตุของการเกิดของเสียจากกระบวนการทำงาน สามารถวิเคราะห์และสรุปได้ว่าการศึกษานี้เพื่อช่วยขจัดความสูญเสีย 2 ประการคือ

1. การรอคอยหรือว่างงาน (Waiting)
2. การผลิตของเสียและแก้ไขงานเสีย (Over Processing)

ขอบเขตการศึกษา

ประชากร

ประชากรในการศึกษานี้ คือ ผู้ปฏิบัติงานภายใน คณะเทคโนโลยีสารสนเทศและการสื่อสาร มหาวิทยาลัยมหิดล ตั้งแต่ตำแหน่งประเภทวิชาการและตำแหน่งประเภทสนับสนุน จำนวน 138 คน

เครื่องมือ

เครื่องมือที่ใช้ในการศึกษา คือ แบบประเมินความคิดเห็นของผู้ปฏิบัติงานที่มีต่อ สื่อสิ่งพิมพ์ Poster ต้นแบบ แบ่งเป็น 2 ตอน ดังนี้

1. สถานภาพผู้ตอบแบบประเมิน จำนวน 3 ข้อ แบบ Check list
2. ความคิดเห็นเกี่ยวกับสื่อสิ่งพิมพ์ Poster ต้นแบบ จำนวน 2 ด้าน 6 ข้อ แบบ

Rating Scale 5 ระดับ

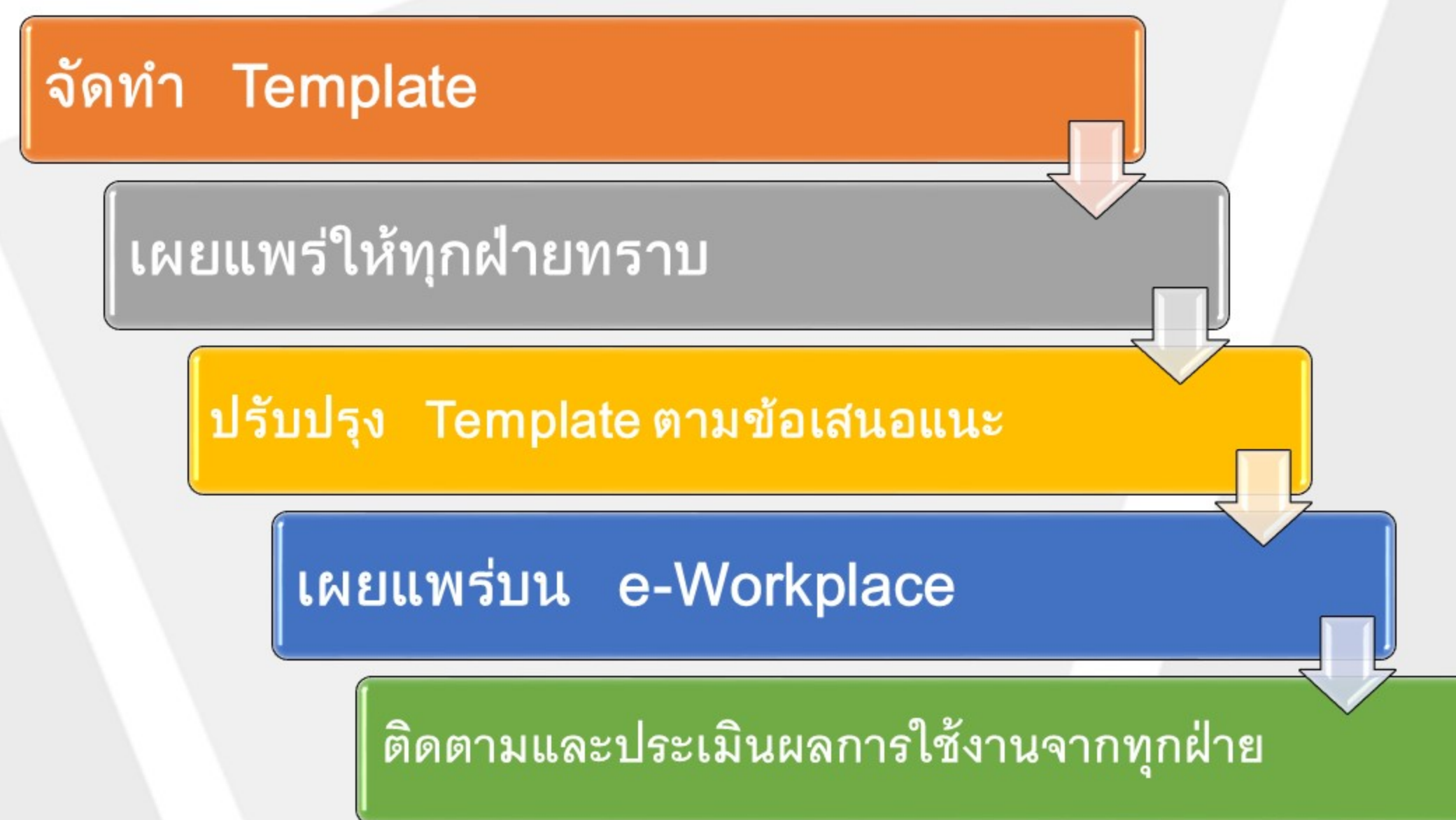
ตัวชี้วัด

สามารถผลิตโปสเตอร์แล้วเสร็จภายใน 5 วัน ก่อนวันจัดกิจกรรม

วิธีการศึกษา

ผู้วิจัยส่งแบบประเมินความคิดเห็นของที่มีต่อสื่อสิ่งพิมพ์ Poster ต้นแบบ ไปยังผู้ปฏิบัติงานในคณะ คณะเทคโนโลยีสารสนเทศและการสื่อสาร มหาวิทยาลัยมหิดล ทั้งตำแหน่งประเภทวิชาการและตำแหน่งประเภทสนับสนุน

ขั้นตอนการดำเนินงาน



การวิเคราะห์ข้อมูล

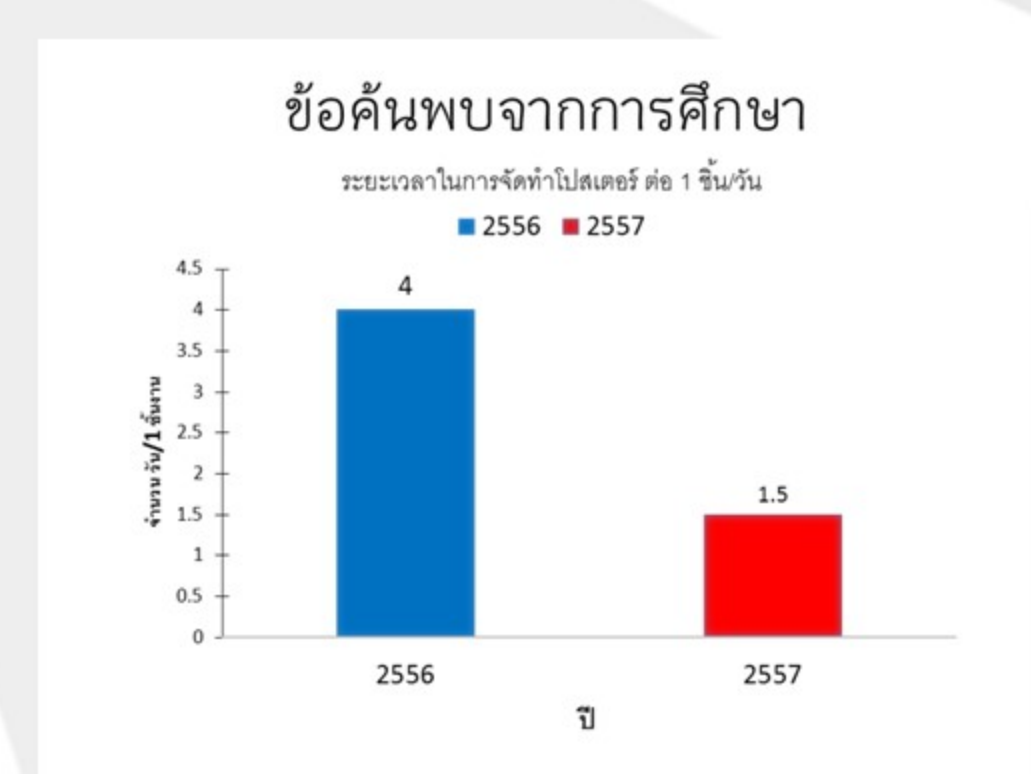
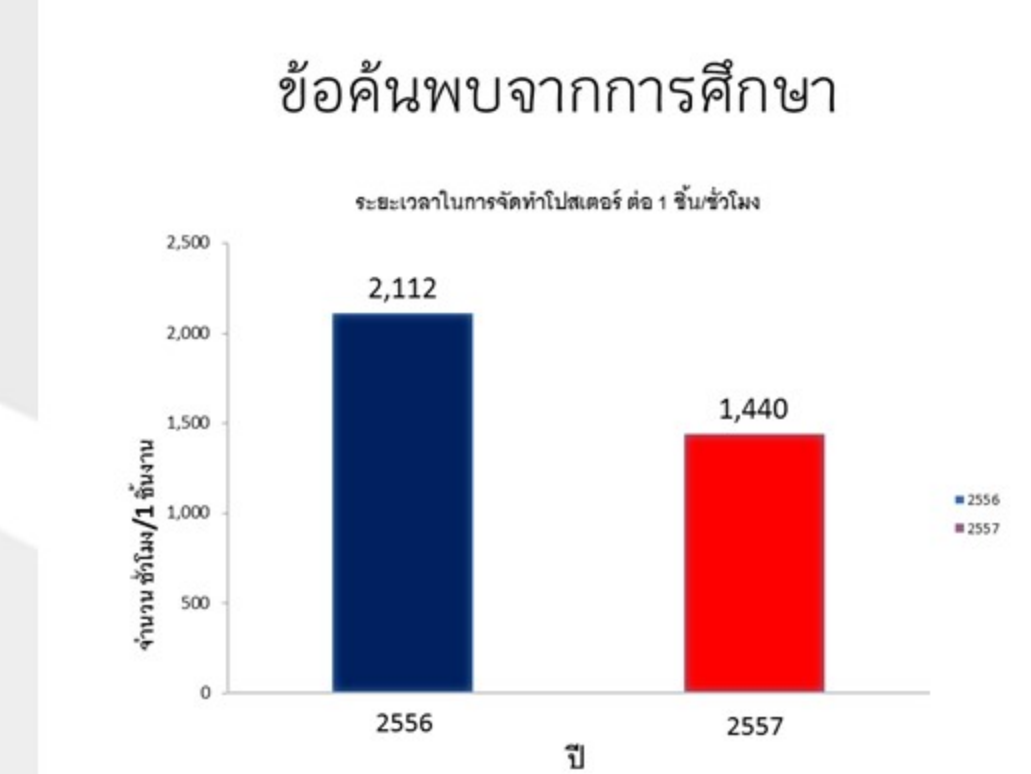
สถิติในการวิเคราะห์ข้อมูล โดยใช้วิธีการประมวลผลค่าทางสถิติด้วยโปรแกรม SPSS

1. ข้อมูลสถานภาพของผู้ตอบแบบประเมิน วิเคราะห์ข้อมูลโดยใช้ค่าความถี่ คิดเป็นร้อยละ
2. ความคิดเห็นเกี่ยวกับสื่อสิ่งพิมพ์ Poster ต้นแบบ วิเคราะห์ข้อมูลโดยใช้ค่าความถี่ คิดเป็นร้อยละ ค่าเฉลี่ยเลขคณิต

ข้อค้นพบจากการศึกษา

จากการศึกษาผลดำเนินงานด้านการผลิตสื่อสิ่งพิมพ์โปสเตอร์ พบว่า ในปีการศึกษา 2556 ตั้งแต่เดือนมกราคม-ธันวาคม ได้มีการผลิตสื่อสิ่งพิมพ์โปสเตอร์ ประมาณ 120 ชิ้น/ปี โดย 1 ชิ้นงาน ใช้เวลาในการดำเนินงานทั้งสิ้น 4 วัน คิดเป็นจำนวนวันทั้งหมด 264 วัน/ปี หรือเท่ากับ 2,112 ชั่วโมง/ปี

ในปีการศึกษา 2557 หลังจากมีการปรับใช้แบบฟอร์มการขอจัดทำสื่อสิ่งพิมพ์ (โปสเตอร์) พบว่าสามารถลดเวลาในกระบวนการผลิตเหลือ 1.5 วัน/ชิ้นงาน หรือเท่ากับ 1,440 ชั่วโมง/ปี ลดลงจากเดิม 672 ชั่วโมง/ปี หรือ 31.8%



ข้อเสนอแนะ

1. สามารถพัฒนาต่อยอด แบบฟอร์มให้ครอบคลุม ตามวัตถุประสงค์การใช้งานประเภทอื่นๆ
2. ปรับรูปแบบให้เกิด Template ที่หลากหลาย เพื่อสนับสนุนการใช้งานของงานนอกแบบประเภทอื่นๆ อาทิ แผ่นพับ โบชัวร์ ฯลฯ