

# โครงการพัฒนาระบบการดูแลผู้ป่วย บูรณาการการดูแลผู้ป่วยหลังผ่าตัดสมอง



ปัญญาหมิด  
คุณภาพคน คุณภาพงาน

Mahidol Quality Fair 2014

18-12-2557 ณ ศูนย์การเรียนรู้หมิด ภาสยา

ชื่อเจ้าของผลงาน พว.เพ็ญสุข ยุวภูษิตานนท์

## ที่มาของโครงการ

เพื่อลดความเสี่ยงและความรุนแรง ป้องกันเหตุการณ์ไม่พึงประสงค์จากความดันในกะโหลกศีรษะสูงโดยใช้เครื่องมือส่งสัญญาณ (Trigger Tool) มาบริหารจัดการโดยกำหนด MEWS (Modified Early Warning Signs) เพื่อเป็นสัญญาณดักจับของความดันในกะโหลกศีรษะสูงเป็นโครงการบูรณาการการดูแลผู้ป่วยหลังผ่าตัดสมอง ก่อให้เกิดผลลัพธ์ที่ดี เพื่อลดความเสี่ยงที่อาจเกิดขึ้น

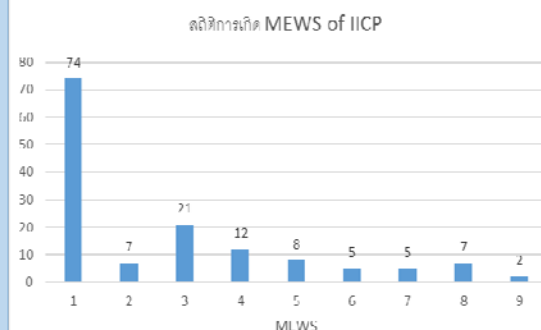
## ขั้นตอนการดำเนินงาน

1. ร่วมประชุมระหว่างเจ้าหน้าที่พยาบาลและทีมแพทย์สาขาประสาทศัลยศาสตร์
2. จัดทำ Flow MEWS of IICP
3. ชี้แจงให้บุคลากรรับทราบเพื่อดำเนินการนำ Flow MEWS of IICP มาลงปฏิบัติในการเฝ้าระวังในการดูแลผู้ป่วยหลังผ่าตัดสมอง

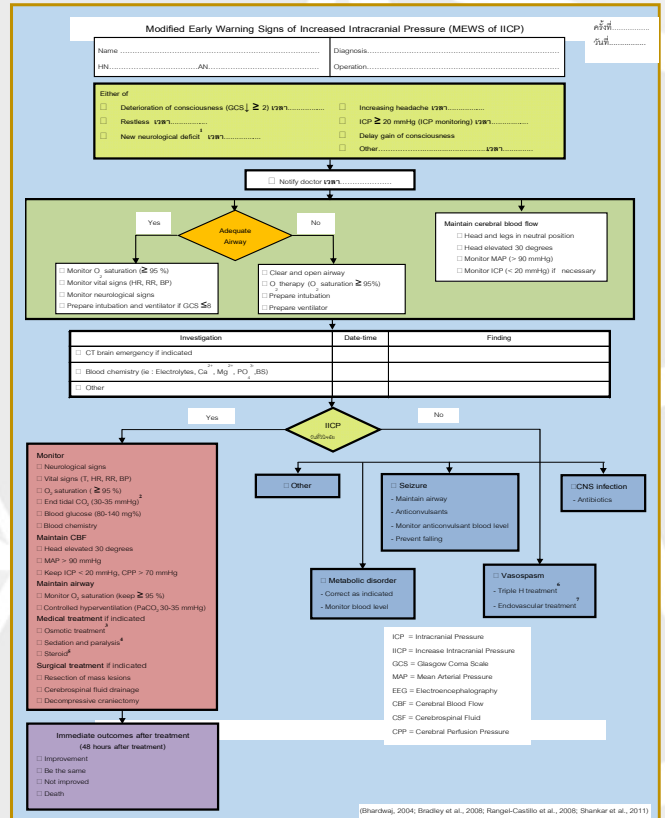
## ตัวชี้วัดผลสำเร็จของโครงการและผลลัพธ์

1. อัตราผู้ป่วยได้รับการคัดกรองภาวะ IICP คิดเป็น 100%
2. อัตราพยาบาลปฏิบัติตามแนวทางการปฏิบัติการ คิดเป็น 100%
3. อัตราผู้ป่วยเกิดภาวะ Brain Infraction < 5%

สถิติการเกิด  
MEWS of IICP



## Flow MEWS of IICP



## ข้อเสนอแนะสำหรับการนำไปใช้งาน

1. ให้ความรู้แก่บุคลากรหน่วยงานอื่น ในการใช้ Flow MEWS of IICP และนำไปเป็นเครื่องมือ เพื่อการดูแล ผู้ป่วย หลังผ่าตัดสมองได้อย่างมีประสิทธิภาพ
2. สามารถนำไปใช้ในการเฝ้าระวังอาการเปลี่ยนแปลงในระบบอื่นๆดูแลผู้ป่วยให้เกิดความปลอดภัยมากยิ่งขึ้น

- 1 = Deterioration of consciousness
- 2 = Restless
- 3 = New neurological deficit
- 4 = Increasing headache
- 5 = Delayed gain of consciousness
- 6 = Seizure
- 7 = Ventricular drain ไม่ work
- 8 = Flap ไปตั้ง
- 9 = Pupil dilated