



คัดกรอง ปลอดภัย ไม่แพร่เชื้อต่อผู้อื่น

ปัญญามหิดล
คุณภาพคน คุณภาพงาน

Mahidol Quality Fair 2014

18-12-2557 ณ ศูนย์การเรียนรู้มหิดล ภาลยา

นางสาวปริยา นิชรุ่งเรือง

งานพยาบาลกุมารเวชศาสตร์ ฝ่ายการพยาบาล คณะแพทยศาสตร์ รพ.รามาธิบดี

ที่มาและเหตุผล

หน่วยตรวจผู้ป่วยนอกเด็ก ให้บริการตรวจรักษาเด็กที่ป่วยด้วยโรคเฉียบพลัน ได้แก่ ไข้หวัด หลอดลมอักเสบ ท้องเสีย ฯลฯ นอกจากนั้นให้บริการฉีดวัคซีนป้องกันโรค ในกลุ่มผู้มารับบริการ ดังกล่าวช่วงเช้า มีพยาบาลทำหน้าที่ซักประวัติ และคัดกรองโรค แต่สำหรับคลินิกเฉพาะโรคซึ่งมี 23 คลินิก บางคลินิกให้บริการเช้าและบ่าย บางคลินิกเฉพาะบ่าย ทำให้เด็กบางคนไม่ได้รับการ ซักประวัติและคัดกรองโรคติดต่อ รวมทั้งมารดาไม่ได้แจ้งให้เจ้าหน้าที่ทราบว่า บุตรมีตุ่มหรือผื่น หรืออาการที่แสดงว่าเป็นโรคติดต่อ เช่น สุกใส มือ เท้า ปาก ไข้หวัดใหญ่ชนิดเอ เป็นต้น ดังเช่น เมื่อเดือนธันวาคม พ.ศ. 2556 และเดือนมกราคม พ.ศ. 2557 ที่ผ่านมา พบว่ามีผู้ป่วยเด็กเป็นโรค สุกใส ไข้หวัดใหญ่ชนิดเอ บี และมือเท้าปาก เดือนละ 6 ราย เข้ามาใช้บริการในหน่วยตรวจฯ โดยไม่ได้รับการคัดกรอง ดังนั้นถ้ามีเด็กป่วยเป็นโรคติดต่อมานั่งปะปนรอการตรวจในหน่วยตรวจฯ จะทำให้เด็กคนอื่นๆ ได้รับเชื้อโรคได้ เกิดภาวะแทรกซ้อนของโรคที่ติดต่อได้ ส่งผลกระทบต่อเด็ก ต้องขาดเรียน รวมทั้งบิดามารดาเสียเวลาและเสียค่าใช้จ่ายเพิ่มมากขึ้น เพื่อมาดูแลเด็กตลอดทั้ง วัน นอกจากนั้นทำให้หน่วยงานเสี่ยงต่อการได้รับข้อร้องเรียน ความไม่พึงพอใจในการมารับ บริการได้

วัตถุประสงค์

เพื่อป้องกันการแพร่กระจายเชื้อโรคติดต่อให้กับเด็ก/ผู้ป่วยที่มาใช้บริการตรวจ 100%

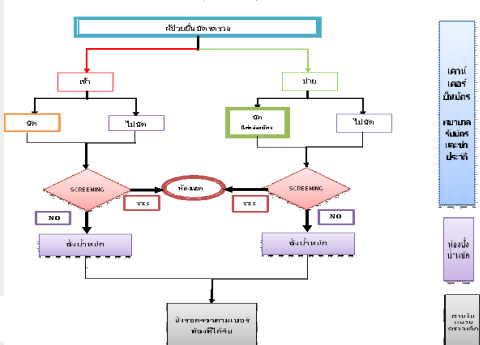
ลักษณะโครงการ

แผนดำเนินการ

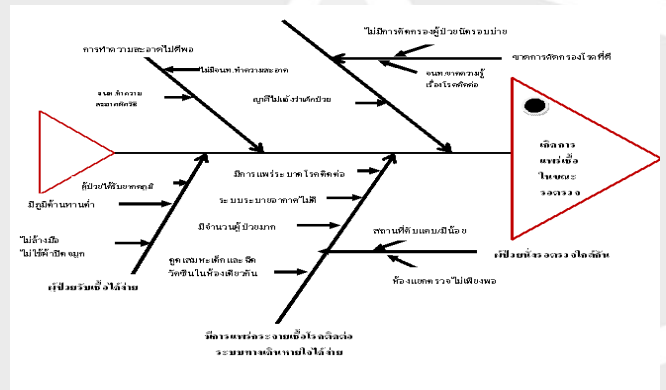
| กิจกรรม | ระยะเวลาดำเนินการ (พ.ศ.2556-2557) | | | | | | | | | ผู้รับผิดชอบ | |
|-------------------------------------|-----------------------------------|---------|---------|---------|----------|---------|---------|----------|---------|--------------|-------------|
| | พ.ย. 56 | ธ.ค. 56 | ม.ค. 57 | ก.พ. 57 | มี.ค. 57 | พ.ค. 57 | พ.ค. 57 | มิ.ย. 57 | ก.ค. 57 | | |
| 1.วิเคราะห์สภาพของปัญหา | ←→ | | | | | | | | | | สมาชิกกลุ่ม |
| 2.วางแผนดำเนินงาน | ←→ | | | | | | | | | | สมาชิกกลุ่ม |
| 3.เก็บข้อมูลก่อนการแก้ไข | ←→ | | | | | | | | | | สมาชิกกลุ่ม |
| 4.วิเคราะห์ข้อมูลและหาแนวทางปฏิบัติ | ←→ | | | | | | | | | | สมาชิกกลุ่ม |
| 5.ดำเนินการปฏิบัติและเก็บข้อมูล | ←→ | | | | | | | | | | สมาชิกกลุ่ม |
| 6.รวบรวมและวิเคราะห์ข้อมูล | ←→ | | | | | | | | | | สมาชิกกลุ่ม |
| 7.สรุปผลการดำเนินงานและรายงานผล | ←→ | | | | | | | | | | สมาชิกกลุ่ม |

รูปแบบปฏิบัติงาน

ขั้นตอนการตรวจคัดกรองโรคติดต่อในเบื้องต้น ของหน่วยตรวจผู้ป่วยนอกกุมารเวชศาสตร์ (ตอนแรกพบ 1) (ต่อจากฉบับ 1)



วิเคราะห์ปัญหา/สาเหตุ



แนวทางการแก้ไข/นำไปสู่การปฏิบัติ

- บุคลากร**
 - ฝึกอบรมให้ความรู้เกี่ยวกับโรคติดต่อที่ส่งระบาด แก่เจ้าหน้าที่ในหน่วยตรวจฯ
 - พัฒนา จักประวัติและคัดกรองผู้ป่วยที่เป็นโรคติดต่อทุกชุด ที่ตรวจเช้าและบ่าย
 - วางแผน Emergency คออีจกส คัดกรอง และบุคลากรผู้รับผิดชอบ รวมทั้งให้ความรู้บุคลากร
 - สอนบุคลากรเกี่ยวกับโรคติดต่อที่ส่งระบาด และผลของการดำเนินงาน ให้แก่ผู้มารับบริการ
 - เก็บการประเมินผลในอีพียูเพื่อระบุวิธีการที่ควรปรับปรุงการคัดกรอง เช่น อบรม, คู่มือ
- สถานที่**
 - แยกอาคารและแผนกที่ให้บริการโรคติดต่อที่ส่งระบาด
 - เน้นให้เจ้าหน้าที่ทุกคนใส่หน้ากากอนามัยและใช้แอลกอฮอล์ล้างมือ
- วัสดุอุปกรณ์**
 - * วัสดุวัสดุ เบื้องต้นมีราคา 7,000-11,500 บาท, ใต้น้ำยาล้างมือ, ชุดตรวจคัดกรองโรคติดต่อ
 - * วัสดุวัสดุ - ฝึกอบรมเบื้องต้นมีจำนวน 10 คน ค่าเดินทาง 7,000 - 14,500 บาท และเงินเดือนเจ้าหน้าที่ 10 คน เวลา 12,500 บาท - 14,500 บาท, ใต้น้ำยาล้างมือ 10 คน ค่าเดินทาง 7,000 - 14,500 บาท
 - * ฝึกอบรมบุคลากรที่ส่งระบาด จำนวน 10 คน ค่าเดินทาง 7,000 - 14,500 บาท และ จักประวัติและคัดกรองโรคติดต่อ 10 คน ค่าเดินทาง 7,000 - 14,500 บาท
- สถานที่**
 - * ตรวจเช้า และบ่าย 1 ชั่วโมง 1 ชั่วโมง ตรวจแล้ว 1 ชั่วโมง 1 ชั่วโมง ค่าใช้จ่าย 1 ชั่วโมง 1 ชั่วโมง
 - * ค่าใช้จ่าย 1 ชั่วโมง 1 ชั่วโมง ค่าใช้จ่าย 1 ชั่วโมง 1 ชั่วโมง ค่าใช้จ่าย 1 ชั่วโมง 1 ชั่วโมง
 - * ค่าใช้จ่าย 1 ชั่วโมง 1 ชั่วโมง ค่าใช้จ่าย 1 ชั่วโมง 1 ชั่วโมง ค่าใช้จ่าย 1 ชั่วโมง 1 ชั่วโมง

ตัวชี้วัด/ผลลัพธ์

การวัดผลตัวชี้วัด / ตัวชี้วัดผลสำเร็จ

| ตัวชี้วัด | เป้าหมาย | ผลสัมฤทธิ์ (เดือน ปี) | | | |
|---|----------|-----------------------|---------------|---------|---------|
| | | ก่อนดำเนินการ | หลังดำเนินการ | | |
| | | | ก.พ.57 | มี.ค.57 | เม.ย.57 |
| 1. จำนวนผู้ป่วยที่พบโรคติดต่อได้รับการคัดกรอง | 100% | 0% | 50% | 80% | 100% |
| 2. จำนวนผู้ป่วยที่ได้รับการคัดกรองโรคติดต่อคือโรคติดต่อ | 0% | 12% | 6.5% | 4.5% | 1% |
| 3. เจ้าหน้าที่ทุกคนปฏิบัติตามแนวทางการคัดกรองผู้ป่วยโรคติดต่อ | 100% | 50% | 60% | 90% | 100% |

ประโยชน์

- เรียนรู้การทำงานเป็นทีมได้อย่างมีประสิทธิภาพ
- ทำให้เกิดการเรียนรู้ร่วมกัน จัดทำคู่มือปฏิบัติงานการคัดกรองโรคติดต่อ

สรุป จากผลดำเนินงานกิจกรรม โดยมีการคัดกรองโรคติดต่อในผู้ป่วยเด็กทุกรายทุกคลินิก ทำให้สามารถลดและป้องกันการแพร่กระจายเชื้อโรคติดต่อให้กับเด็ก/ผู้ป่วยที่มาใช้บริการได้ และเรียนรู้การทำงานเป็นทีมได้อย่างมีประสิทธิภาพ