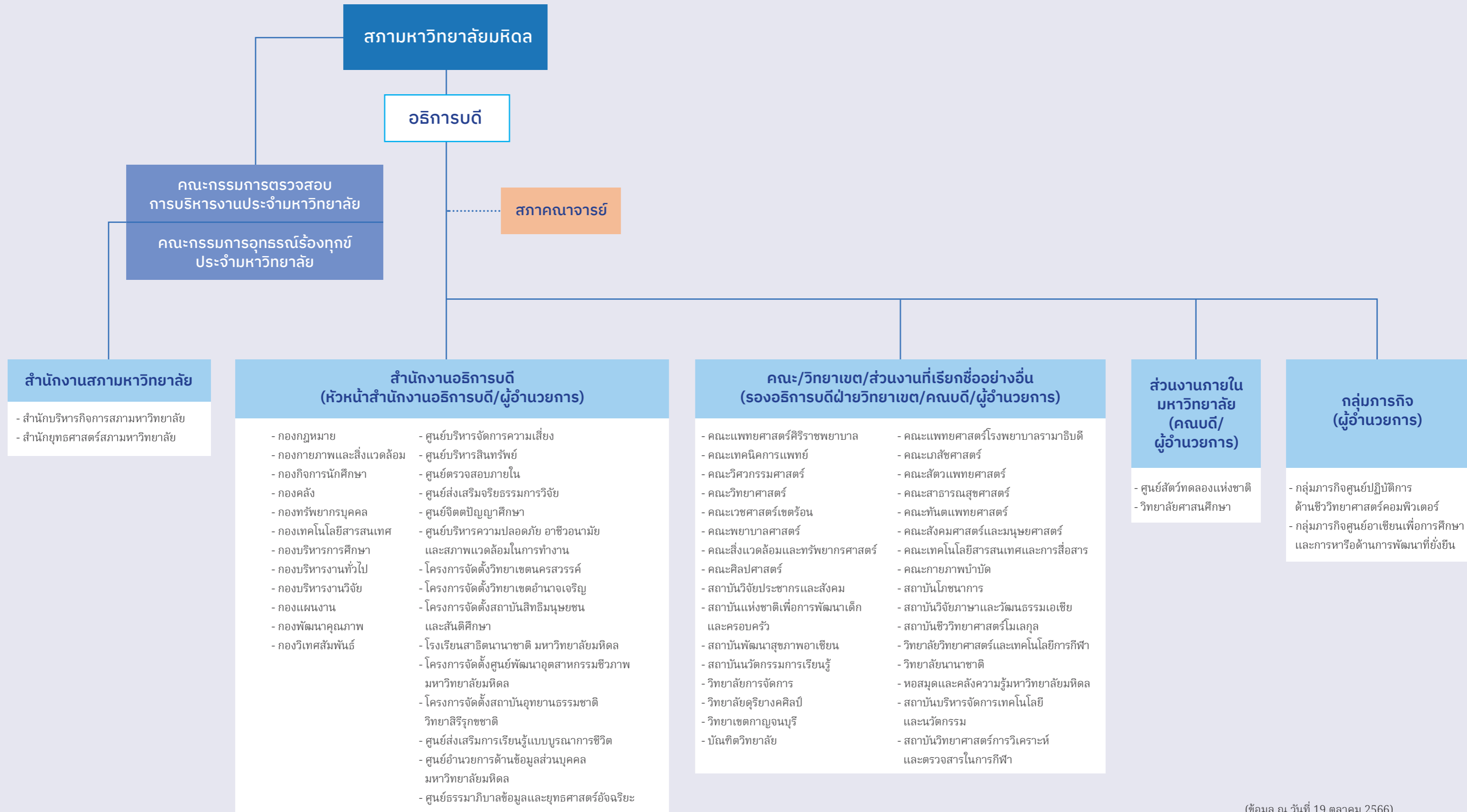


โครงสร้างการบริหารงาน

Administrative structure



สำนักงานสภามหาวิทยาลัย

- สำนักบริหารกิจการสภามหาวิทยาลัย
- สำนักยุทธศาสตร์สภามหาวิทยาลัย

สำนักงานอธิการบดี (หัวหน้าสำนักงานอธิการบดี/ผู้อำนวยการ)

- | | |
|---------------------------|---|
| - กองกฎหมาย | - ศูนย์บริหารจัดการความเสี่ยง |
| - กองกายภาพและสิ่งแวดล้อม | - ศูนย์บริหารสินทรัพย์ |
| - กองกิจการนักศึกษา | - ศูนย์ตรวจสอบภายใน |
| - กองคลัง | - ศูนย์ส่งเสริมจริยธรรมการวิจัย |
| - กองทรัพยากรบุคคล | - ศูนย์จัดตั้งปัญญาศึกษา |
| - กองเทคโนโลยีสารสนเทศ | - ศูนย์บริหารความปลอดภัย อาชีวอนามัย และสภาพแวดล้อมในการทำงาน |
| - กองบริหารการศึกษา | - โครงการจัดตั้งวิทยาเขตนครสวรรค์ |
| - กองบริหารงานทั่วไป | - โครงการจัดตั้งวิทยาเขตอำนาจเจริญ |
| - กองบริหารงานวิจัย | - โครงการจัดตั้งสถาบันสิทธิมนุษยชน และสันติศึกษา |
| - กองแผนงาน | - โรงเรียนสาธิตนานาชาติ มหาวิทยาลัยมหิดล |
| - กองพัฒนาคุณภาพ | - โครงการจัดตั้งศูนย์พัฒนาอุตสาหกรรมชีวภาพ มหาวิทยาลัยมหิดล |
| - กองวิเทศสัมพันธ์ | - โครงการจัดตั้งสถาบันอุทยานธรรมชาติวิทยาสิริรุกษชาติ |
| | - ศูนย์ส่งเสริมการเรียนรู้แบบบูรณาการชีวิต |
| | - ศูนย์อำนวยความสะดวกด้านข้อมูลส่วนบุคคล มหาวิทยาลัยมหิดล |
| | - ศูนย์ธรรมาภิบาลข้อมูลและยุทธศาสตร์อัจฉริยะ |

คณะ/วิทยาเขต/ส่วนงานที่เรียกชื่ออย่างอื่น (รองอธิการบดีฝ่ายวิทยาเขต/คณบดี/ผู้อำนวยการ)

- | | |
|---|--|
| - คณะแพทยศาสตร์ศิริราชพยาบาล | - คณะแพทยศาสตร์โรงพยาบาลรามาธิบดี |
| - คณะเทคนิคการแพทย์ | - คณะเภสัชศาสตร์ |
| - คณะวิศวกรรมศาสตร์ | - คณะสัตวแพทยศาสตร์ |
| - คณะวิทยาศาสตร์ | - คณะสาธารณสุขศาสตร์ |
| - คณะเวชศาสตร์เขตร้อน | - คณะทันตแพทยศาสตร์ |
| - คณะพยาบาลศาสตร์ | - คณะสังคมศาสตร์และมนุษยศาสตร์ |
| - คณะสิ่งแวดล้อมและทรัพยากรศาสตร์ | - คณะเทคโนโลยีสารสนเทศและการสื่อสาร |
| - คณะศิลปศาสตร์ | - คณะกายภาพบำบัด |
| - สถาบันวิจัยประชากรและสังคม | - สถาบันโภชนาการ |
| - สถาบันแห่งชาติเพื่อการพัฒนาเด็ก และครอบครัว | - สถาบันวิจัยภาษาและวัฒนธรรมเอเชีย |
| - สถาบันพัฒนาสุขภาพอาเซียน | - สถาบันชีววิทยาศาสตร์โมเลกุล |
| - สถาบันนวัตกรรมและการเรียนรู้ | - วิทยาลัยวิทยาศาสตร์และเทคโนโลยีการกีฬา |
| - วิทยาลัยการจัดการ | - วิทยาลัยนานาชาติ |
| - วิทยาลัยดุริยางคศิลป์ | - หอสมุดและคลังความรู้มหาวิทยาลัยมหิดล |
| - วิทยาเขตกาญจนบุรี | - สถาบันบริหารจัดการเทคโนโลยี และนวัตกรรม |
| - บัณฑิตวิทยาลัย | - สถาบันวิทยาศาสตร์การวิเคราะห์ และตรวจสอบสารในการกีฬา |

ส่วนงานภายใน มหาวิทยาลัย (คณบดี/ ผู้อำนวยการ)

- ศูนย์สัตว์ทดลองแห่งชาติ
- วิทยาลัยศาสนศึกษา

กลุ่มภารกิจ (ผู้อำนวยการ)

- กลุ่มภารกิจศูนย์ปฏิบัติการด้านชีววิทยาศาสตร์คอมพิวเตอร์
- กลุ่มภารกิจศูนย์อาเซียนเพื่อการศึกษาและการหารือด้านการพัฒนาที่ยั่งยืน