



มหาวิทยาลัยมหิดล  
Mahidol University

มาตรฐานกระบวนการปฏิบัติงาน

กองแผนงาน สำนักงานอธิการบดี มหาวิทยาลัยมหิดล

---

ชื่อระเบียบปฏิบัติงาน : งานวิเคราะห์และติดตามงบประมาณ

ชื่อระเบียบปฏิบัติงาน :

การจัดทำงบประมาณแผ่นดินประจำปี

### วัตถุประสงค์ ( Purpose )

1. เพื่อจัดทำงบประมาณรายจ่ายงบประมาณประจำปีงบประมาณ ตามแนวทางที่ถูกต้อง มีประสิทธิภาพ สอดคล้องกับยุทธศาสตร์ประเทศและนโยบายหลักที่สำคัญของรัฐบาล
2. เพื่อเป็นเครื่องมือของฝ่ายบริหาร สำหรับใช้ในการวางแผน ประสานงาน และควบคุม เพื่อให้บรรลุเป้าหมาย ตามแผนงาน โครงการ ผลผลิต ตัวชี้วัด ยุทธศาสตร์ของมหาวิทยาลัย

### ขอบเขต ( Scope )

จัดทำคำขอตั้งงบประมาณรายจ่ายในแต่ละปีงบประมาณโดยยึดนโยบายและยุทธศาสตร์ของชาติและมหาวิทยาลัย โดยวิเคราะห์และสรุปข้อมูลคำขอตั้งงบประมาณรายจ่ายจากส่วนงานที่เกี่ยวข้อง ประกอบกับนโยบายจากคณะกรรมการ พิจารณางบประมาณรายจ่าย ตลอดจนจัดสรรงบประมาณรายจ่าย ตามนโยบายของรัฐบาลและมหาวิทยาลัย

### เอกสารอ้างอิง

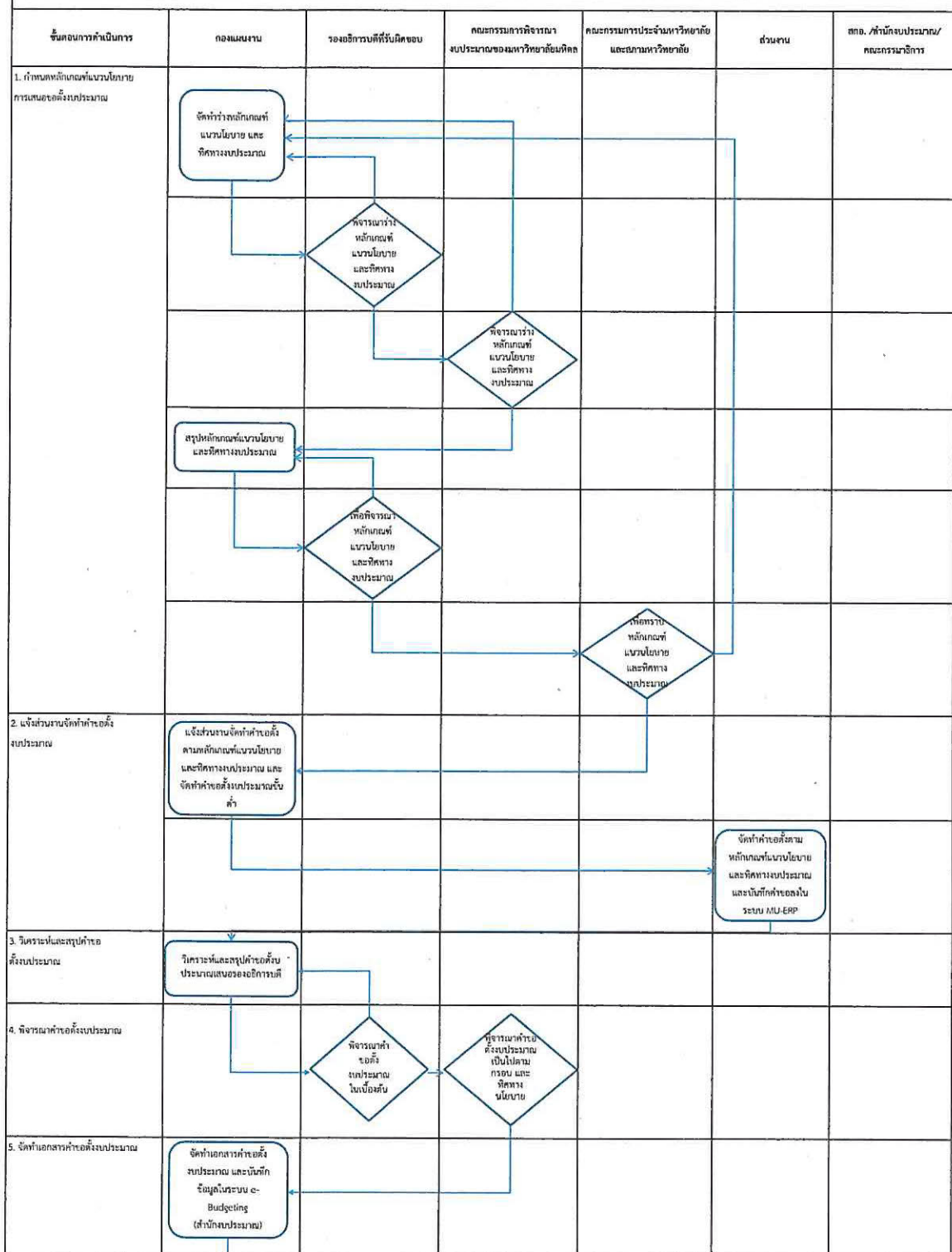
1. เอกสารงบประมาณรายจ่ายประจำปี
2. ระเบียบว่าด้วยการบริหารงบประมาณ พ.ศ. 2548
3. คู่มือปฏิบัติการจัดทำคำขอของงบประมาณรายจ่ายประจำปี
4. คู่มือการบันทึกข้อมูลเข้าระบบ E-Budgeting
5. แผนยุทธศาสตร์มหาวิทยาลัยมหิดล 2559-2562
6. ปฏิทินงบประมาณมหาวิทยาลัยมหิดล
7. แบบฟอร์มสำหรับส่วนงานจัดทำคำขอตั้งงบประมาณ
8. คู่มือการบันทึกข้อมูลเข้าระบบ MU-ERP
9. หลักเกณฑ์และแนวนโยบาย และทิศทางในการจัดทำงบประมาณประจำปีตามมติ คณะกรรมการพิจารณางบประมาณของ ม.มหิดล

### คำจำกัดความ ( Definitions )

1. คณะกรรมการพิจารณางบประมาณของมหาวิทยาลัยมหิดล : คณะกรรมการที่ได้รับการแต่งตั้งเพื่อพิจารณางบประมาณของ มหาวิทยาลัยมหิดลโดยมีหน้าที่ให้กรอบนโยบายการ จัดทำ งบประมาณและเสนอหลักเกณฑ์การจัดทำงบประมาณของมหาวิทยาลัย
2. ระบบ MU-ERP : ระบบโปรแกรมคอมพิวเตอร์การบริหารจัดการงบประมาณและการบัญชีของมหาวิทยาลัยมหิดล
3. ระบบ e-Budgeting : ระบบโปรแกรมคอมพิวเตอร์ด้านการบริหารจัดการงบประมาณของสำนักงานงบประมาณ

ชื่อระเบียบปฏิบัติงาน :

การจัดทำงบประมาณแผ่นดินประจำปีงบประมาณ



ขั้นตอนการดำเนินการ	กองแผนงาน	รองอธิการบดีที่รับผิดชอบ	คณะกรรมการพิจารณา งบประมาณของมหาวิทยาลัยมหิดล	คณะกรรมการประจำมหาวิทยาลัย และสภามหาวิทยาลัย	ส่วนงาน	ศกอ. / สำนักงบประมาณ/ คณะกรรมการ
6. แจ้ง คณะกรรมการประจำ มหาวิทยาลัย และสภามหาวิทยาลัย เพื่อทราบ และจัดส่งเอกสาร คำขอตั้งงบประมาณ ให้ ศกอ. และสำนักงบประมาณ	จัดทำเอกสารแจ้งการขอตั้ง งบประมาณ					
		พิจารณา เอกสารแจ้ง การขอตั้ง งบประมาณ		แจ้งคณะกรรมการ ประจำมหาวิทยาลัย และสภามหาวิทยาลัยเพื่อ ทราบ		
	จัดทำเอกสารคำขอตั้ง งบประมาณในรูปแบบ พร้อม ทั้งบันทึกข้อมูลในระบบ BB EVALs (สำหรับงบประมาณ)					
						ส่งคำขอตั้งงบประมาณให้ ศกอ. และสำนัก งบประมาณ พิจารณา
7. สรุปและแจ้งวงเงินที่ได้รับ จัดสรรงบประมาณ	มหาวิทยาลัยได้รับการ จัดสรรงบประมาณ จาก สำนักงบประมาณ					
		เพื่อทราบงบประมาณที่ ได้รับการจัดสรร				
			เพื่อทราบงบประมาณที่ได้รับ การจัดสรร			
				เพื่อทราบงบประมาณที่ ได้รับการจัดสรร		
8. จัดทำเอกสารประกอบการ แจ้งงบประมาณรายจ่าย ต่อคณะกรรมการ พิจารณาว่าง พบน. งบประมาณรายจ่ายประจำปี	จัดทำเอกสารประกอบการ แจ้งงบประมาณรายจ่าย ต่อคณะกรรมการ					
		พิจารณา เอกสาร ประกอบการ แจ้ง งบประมาณ รายจ่ายของ คณะกรรมการ ฯ				
						ส่งเอกสารประกอบการ แจ้งงบประมาณรายจ่าย ฯ
9. สรุปและแจ้งวงเงินที่พิจารณา ของคณะกรรมการ	จัดทำสรุปงบประมาณที่ แต่ละส่วนงานได้รับ					
		เพื่อทราบงบประมาณที่ แต่ละส่วนงานได้รับ			แจ้งส่วนงาน / กองทุน เพื่อทราบงบประมาณ ที่ ได้รับ เพื่อใช้จ่ายและ บริหารงบประมาณ	
	บันทึกงบประมาณที่ได้รับลงในระบบ ERP					

ชื่อระเบียบปฏิบัติงาน : การจัดทำงบประมาณแผ่นดินประจำปีงบประมาณ		
กระบวนการ	จุดควบคุม	ผู้รับผิดชอบ
<p>1. กำหนดหลักเกณฑ์แนวนโยบาย การเสนอข้อตั้งงบประมาณ</p> <p>1.1 จัดทำร่างหลักเกณฑ์ แนวนโยบาย และทิศทาง งบประมาณเสนอคณะกรรมการพิจารณา</p> <p>1.2 คณะกรรมการพิจารณาร่างหลักเกณฑ์ แนวนโยบาย และทิศทางงบประมาณ</p> <p>1.3 สรุปหลักเกณฑ์แนวนโยบายและทิศทาง งบประมาณ</p> <p>1.4 พิจารณำบับเสนอที่ประชุมคณะบดีและ สภามหาวิทยาลัยเพื่อทราบ</p> <p>1.5 สรุปหลักเกณฑ์แนวนโยบายและทิศทาง งบประมาณ</p>	<p>1. สอดคล้องกับแนวนโยบายของมหาวิทยาลัย นโยบายของรัฐบาล ผลการดำเนินงานที่ผ่านมา และใบรายชื่อได้เสนอของส่วนงาน</p> <p>2. กำหนดระยะเวลาตามปฏิทินการจัดทำงบประมาณของมหาวิทยาลัย</p> <p>3. นโยบายและความเห็นตามมติของคณะกรรมการพิจารณางบประมาณ</p> <p>4. กำหนดหลักเกณฑ์ตามนโยบายของคณะกรรมการพิจารณางบประมาณ</p> <p>1. สรุปหลักเกณฑ์ภายในระยะเวลา 2 สัปดาห์ นับจากวันที่ประชุมพิจารณา งบประมาณ</p> <p>1. เสนอตามปฏิทินงบประมาณของมหาวิทยาลัย</p> <p>1. สรุปหลักเกณฑ์ได้ถูกต้องครบถ้วนและทันตามกำหนดเวลาปฏิทินงบประมาณ</p>	<p>1. คณะกรรมการพิจารณางบประมาณ</p> <p>2. รองอธิการบดีที่รับผิดชอบ</p> <p>3. ผู้อำนวยการกองแผนงาน</p> <p>4. หัวหน้างานวิเคราะห์และติดตามงบประมาณ</p> <p>5. นักวิเคราะห์นโยบายและแผน</p>
<p>2. นำส่วนงานจัดทำคำขอตั้งงบประมาณ</p> <p>2.1 แจ้งส่วนงานจัดทำคำขอตั้งคณะหลัก เกณฑ์และแนวนโยบายและทิศทางงบประมาณ</p> <p>2.2 จัดทำคำขอตั้งตามหลักเกณฑ์และแนว นโยบายและทิศทางงบประมาณพร้อมบันทึกใน ระบบ MU-ERP</p>	<p>1. กำหนดวันเวลาที่ชัดเจน</p> <p>2. กำหนดวิธีการนำส่งที่ชัดเจน</p> <p>1. ความถูกต้องและครบถ้วนของข้อมูลตามแบบฟอร์ม</p> <p>2. ความถูกต้องและครบถ้วนในการบันทึกในระบบ MU-ERP</p>	<p>1. หัวหน้างานวิเคราะห์และติดตามงบประมาณ</p> <p>2. นักวิเคราะห์นโยบายและแผน</p>
<p>3. วิเคราะห์และสรุปคำขอตั้งงบประมาณ</p>	<p>1. ต้องสอดคล้องตามหลักเกณฑ์ของคณะกรรมการพิจารณา งบประมาณของมหาวิทยาลัยเป็นหลัก</p> <p>2. พิจารณารายละเอียดรายการที่เสนอขอตั้งครบถ้วนสมบูรณ์ โดยพิจารณาจาก</p> <p>2.1 คุกกี้ที่มี ต้องมี SPEC , โบนัสอัตรา 3 บริษัท</p> <p>2.2 สิ่งก่อสร้าง ต้องมี แบบแปลน/แบบรูปรายการ , BCO , TOR ที่พร้อม จะดำเนินการประกวดราคา</p> <p>2.3 โครงการเงินอุดหนุน ต้องมี แบบฟอร์มรายละเอียดโครงการ</p> <p>3. จัดทำข้อมูลได้ทันตามกำหนดเวลาของปฏิทินของมหาวิทยาลัยเป็นหลัก</p>	<p>1. หัวหน้างานวิเคราะห์และติดตามงบประมาณ</p> <p>2. นักวิเคราะห์นโยบายและแผน</p>
<p>4. พิจารณาคำขอตั้งงบประมาณ</p>	<p>1. ตรวจสอบสอดคล้องกับยุทธศาสตร์และนโยบายของมหาวิทยาลัย</p> <p>2. สถานะการเงินของส่วนงานหากได้มีการใช้เงินรายได้สมทบ</p> <p>3. รายได้สะสมคงเหลือของส่วนงาน</p> <p>4. เหตุผลความจำเป็นของรายการที่เสนอขอ</p> <p>5. ผลการใช้จ่าย และผลการดำเนินงานของรายการในปีที่ผ่านมา</p>	<p>1. กรรมการงบประมาณ</p> <p>2. รองอธิการบดีที่รับผิดชอบ</p> <p>3. หัวหน้างานวิเคราะห์และติดตามงบประมาณ</p> <p>4. นักวิเคราะห์นโยบายและแผน</p>
<p>5. จัดทำเอกสารคำขอตั้งงบประมาณ</p>	<p>1. ความถูกต้องของวงเงินงบประมาณในแต่ละรายการ</p> <p>2. จัดทำคำขอครบถ้วนตามแบบฟอร์มที่สำนักงานงบประมาณกำหนด</p> <p>3. จัดทำคำสรุปขอตั้งงบประมาณเสนอสำนักงานงบประมาณได้ทันตามกำหนดเวลาใน ปฏิทินสำนักงานงบประมาณ</p> <p>4. ตรวจสอบข้อมูลรายการในระบบ e-budggeting ให้ถูกต้องครบถ้วนตามคำขอตั้ง งบประมาณ</p>	<p>1. หัวหน้างานวิเคราะห์และติดตามงบประมาณ</p> <p>2. นักวิเคราะห์นโยบายและแผน</p>

ชื่อระเบียบปฏิบัติงาน : การจัดทำงบประมาณแผ่นดินประจำปีงบประมาณ		
กระบวนการ	จุดควบคุม	ผู้รับผิดชอบ
6. แจ้ง คณะกรรมการประจำมหาวิทยาลัย และ สภามหาวิทยาลัยนิตลเพื่อทราบ และจัดส่งเอกสาร คำขอตั้งงบประมาณ ให้ ลกอ. และสำนักงบประมาณ	1. วงเงินงบประมาณและรายการที่เสนอขอตั้งงบประมาณ ตามแบบฟอร์มที่กำหนด และมีความถูกต้อง 2. จัดส่งเอกสารขอที่ประชุมคณะคั้งตรงตามเวลาที่กำหนดในปฏิทิน ของมหาวิทยาลัย	1. รองอธิการบดีที่รับผิดชอบ 2. ผู้อำนวยการกองแผนงาน 3. หัวหน้างานวิเคราะห์และติดตามงบประมาณ 4. นักวิเคราะห์นโยบายและแผน
7. สรุปและแจ้งวงเงินที่ได้รับการจัดสรรงบประมาณ	1. วงเงินงบประมาณและรายการที่จัดสรรมีความถูกต้องตามเอกสารงบประมาณ งบประมาณรายจ่าย ประจำปีงบประมาณ พ.ศ. .... เล่มที่ ... ของสำนักงบประมาณ	1. หัวหน้างานวิเคราะห์และติดตามงบประมาณ 2. นักวิเคราะห์นโยบายและแผน
8. จัดทำเอกสารประกอบการขึ้นเงินงบประมาณรายจ่าย ต่อคณะกรรมการพิจารณาจัดสรรงบประมาณรายจ่าย ประจำปี	1. จัดทำเอกสารตามแบบฟอร์มที่คณะกรรมการพิจารณา 2. จัดทำเอกสารชี้แจงได้ทันเวลา	1. หัวหน้างานวิเคราะห์และติดตามงบประมาณ 2. นักวิเคราะห์นโยบายและแผน
9. สรุปและแจ้งวงเงินที่ผ่านพิจารณาของคณะกรรมการพิจารณา	1. แจ้งวงเงิน/รายการที่ส่วนงานได้รับตามเอกสารงบประมาณ งบประมาณรายจ่าย ประจำปีงบประมาณ พ.ศ. .... 2. จัดสรรรายการที่ได้รับงบประมาณมีความถูกต้อง 3. บันทึกงบประมาณที่ได้รับตามเอกสารงบประมาณ ลงในระบบ MU-ERP ตามรายละเอียด 4 field หลักของระบบ	1. รองอธิการบดีที่รับผิดชอบ 2. หัวหน้างานวิเคราะห์และติดตามงบประมาณ 3. นักวิเคราะห์นโยบายและแผน

## ชื่อระเบียบปฏิบัติงาน :

การจัดทำงบประมาณเงินรายได้ประจำปีงบประมาณ

### วัตถุประสงค์ ( Purpose )

1. เพื่อจัดทำงบประมาณรายจ่ายงบประมาณประจำปีงบประมาณ ตามแนวทางที่ถูกต้อง มีประสิทธิภาพ สอดคล้องกับยุทธศาสตร์ประเทศ นโยบายหลักที่สำคัญของรัฐบาล และยุทธศาสตร์ของมหาวิทยาลัยมหิดล
2. เพื่อเป็นเครื่องมือของฝ่ายบริหาร สำหรับใช้ในการวางแผน ประสานงาน และควบคุม เพื่อให้บรรลุเป้าหมาย ตามแผนงาน โครงการ ผลผลิต ตัวชี้วัด ยุทธศาสตร์ของมหาวิทยาลัย

### ขอบเขต ( Scope )

จัดทำคำขอตั้งงบประมาณรายจ่ายในแต่ละปีงบประมาณโดยยึดนโยบายและยุทธศาสตร์ของชาติและมหาวิทยาลัย โดยวิเคราะห์และสรุปข้อมูลคำขอตั้งงบประมาณรายจ่ายจากหน่วยงานที่เกี่ยวข้อง ประกอบกับนโยบายจากคณะกรรมการพิจารณางบประมาณรายจ่าย ตลอดจนจัดสรรงบประมาณรายจ่าย ตามนโยบายของรัฐบาลและมหาวิทยาลัย

### เอกสารอ้างอิง

1. แนวทางการจัดทำงบประมาณและปฏิทินงบประมาณรายจ่ายประจำปี
2. ปฏิทินงบประมาณมหาวิทยาลัยมหิดล ประจำปีงบประมาณ
3. หลักเกณฑ์และแนวนโยบาย และทิศทาง ในการจัดทำงบประมาณประจำปีตามมติ คณะกรรมการพิจารณาของส่วนงานของ ม.มหิดล
4. แบบฟอร์มการจัดทำคำขอตั้งงบประมาณเงินรายได้
5. คู่มือการกรอกแบบฟอร์ม การจัดทำงบประมาณเงินรายได้ ประจำปีงบประมาณ

### คำจำกัดความ ( Definitions )

1. คณะกรรมการพิจารณาของมหาวิทยาลัยมหิดล :

คณะกรรมการที่มหาวิทยาลัยแต่งตั้งเพื่อพิจารณาของมหาวิทยาลัยมหิดลโดยมีหน้าที่ให้กรอบนโยบายการจัดทำงบประมาณและเสนอหลักเกณฑ์การจัดทำงบประมาณของมหาวิทยาลัย

2. ระบบ MU-ERP : ระบบโปรแกรมคอมพิวเตอร์การบริหารจัดการงบประมาณและการบัญชีของมหาวิทยาลัยมหิดล

ชื่อระเบียบปฏิบัติงาน : การจัดทำงบประมาณเงินรายได้ประจำปีงบประมาณ

ขั้นตอนการดำเนินการ	กองแผนงาน	รองอธิการบดีที่รับผิดชอบ	อนุกรรมการพิจารณางบประมาณของมหาวิทยาลัยมหิดล	คณะกรรมการพิจารณางบประมาณของมหาวิทยาลัยมหิดล	ทีมบริหาร / คณะกรรมการประจำมหาวิทยาลัยและคณะกรรมาธิการ	ส่วนงาน/หน่วยงาน
1. ชี้แจงและให้ส่วนงานจัดทำคำขอตั้งงบประมาณ	<div style="border: 1px solid black; border-radius: 10px; padding: 5px; width: fit-content; margin: 10px auto;">ชี้แจงและให้ส่วนงานจัดทำคำขอตั้งงบประมาณ</div>					<div style="border: 1px solid black; border-radius: 10px; padding: 5px; width: fit-content; margin: 10px auto;">จัดทำคำขอตั้งงบประมาณและบันทึกในระบบ ERP</div>
2. วิเคราะห์และสรุปคำขอตั้งงบประมาณ	<div style="border: 1px solid black; border-radius: 10px; padding: 5px; width: fit-content; margin: 10px auto;">วิเคราะห์และสรุปคำขอตั้งงบประมาณ</div>					
3. พิจารณาคำขอตั้งงบประมาณ	<div style="border: 1px solid black; border-radius: 10px; padding: 5px; width: fit-content; margin: 10px auto;">นำเสนอข้อมูลต่อพิจารณา</div>					
4. จัดทำสรุปคำขอตั้งงบประมาณ	<div style="border: 1px solid black; border-radius: 10px; padding: 5px; width: fit-content; margin: 10px auto;">จัดทำสรุปคำขอตั้งงบประมาณ</div>	<div style="border: 1px solid black; border-radius: 50%; padding: 5px; width: fit-content; margin: 10px auto;">พิจารณาการขอตั้งงบประมาณของส่วนงาน</div>				
5. เสนอทีมบริหาร/คณะกรรมการบริหารประจำมหาวิทยาลัยและสภาเพื่ออนุมัติ					<div style="border: 1px solid black; border-radius: 50%; padding: 5px; width: fit-content; margin: 10px auto;">เสนอทีมบริหาร / คณะกรรมการบริหารประจำมหาวิทยาลัยและสภามหาวิทยาลัยเพื่ออนุมัติ</div>	
6. สรุปและแจ้งวงเงินที่ได้รับอนุมัติ	<div style="border: 1px solid black; border-radius: 10px; padding: 5px; width: fit-content; margin: 10px auto;">สรุปและแจ้งวงเงินที่ได้รับอนุมัติให้ส่วนงานและกองคลังเพื่อใช้จ่ายและขอบริหารงบประมาณ</div>					



ชื่อระเบียบปฏิบัติงาน :

การจัดทำงบประมาณเงินรายได้ประจำปีงบประมาณ

กระบวนการ	จุดควบคุม	ผู้รับผิดชอบ
<p>1. ชี้แจงและแจ้งส่วนงานจัดทำคำขอตั้งงบประมาณ</p> <p>1.1 แจ้งส่วนงานจัดทำคำขอตั้งตามหลักเกณฑ์และแนวนโยบายและทิศทางการงบประมาณ</p> <p>1.2 ส่วนงานจัดส่งคำขอตั้งตามหลักเกณฑ์และแนวนโยบายและทิศทางการงบประมาณพร้อมบันทึกในระบบ ERP</p>	<p>1. กำหนดวันเวลาที่ชัดเจน</p> <p>2. กำหนดวิธีการนำส่งที่ชัดเจน</p> <p>3. ความถูกต้องและครบถ้วนของข้อมูลตามแบบฟอร์ม</p> <p>4. ความถูกต้องและครบถ้วนในการบันทึกในระบบ ERP</p>	<p>1. หัวหน้างานวิเคราะห์และติดตามงบประมาณ</p> <p>2. นักวิเคราะห์นโยบายและแผน</p> <p>3. เจ้าหน้าที่ส่วนงานที่รับผิดชอบด้านงบประมาณ</p>
<p>2. วิเคราะห์และสรุปคำขอตั้งงบประมาณ</p>	<p>1. มีรายละเอียดรายการที่เสนอขอต้องครบถ้วนสมบูรณ์</p> <p>2. ความถูกต้องของวงเงินงบประมาณในแต่ละรายการ</p> <p>3. จัดทำข้อมูลได้ทันตามกำหนดเวลาของปฏิทินของมหาวิทยาลัยมหิดล</p>	<p>1. หัวหน้างานวิเคราะห์และติดตามงบประมาณ</p> <p>2. นักวิเคราะห์นโยบายและแผน</p>
<p>3. พิจารณาคำขอตั้งงบประมาณ</p>	<p>1. ความสอดคล้องกับยุทธศาสตร์และนโยบายของมหาวิทยาลัย</p> <p>2. แสดงสถานะการเงินของส่วนงานหากต้องการใช้เงินรายได้สมทบ</p> <p>3. แสดงรายได้สะสมคงเหลือของส่วนงาน</p> <p>4. แสดงเหตุผลความจำเป็นของรายการที่เสนอขอ</p>	<p>1. รองอธิการบดีที่รับผิดชอบ</p> <p>2. อนุกรรมการพิจารณางบประมาณของมหาวิทยาลัยมหิดล</p> <p>3. คณะกรรมการพิจารณางบประมาณ</p> <p>4. ผู้อำนวยการกองแผนงาน</p>
<p>4. จัดทำสรุปคำขอตั้งงบประมาณ</p>	<p>1. จัดทำคำสรุปขอตั้งงบประมาณเพื่อเสนอที่ผู้บริหาร/คณะกรรมการประจำมหาวิทยาลัยเพื่อทราบ และเสนอสภามหาวิทยาลัยเพื่ออนุมัติ ได้ทันตามกำหนดเวลาในปฏิทินงบประมาณมหาวิทยาลัย</p>	<p>1. รองอธิการบดีที่รับผิดชอบ</p> <p>2. หัวหน้างานวิเคราะห์และติดตามงบประมาณ</p> <p>3. นักวิเคราะห์นโยบายและแผน</p>
<p>5. เสนอที่ผู้บริหาร/คณะกรรมการประจำมหาวิทยาลัยเพื่อทราบ และเสนอสภามหาวิทยาลัยเพื่ออนุมัติ</p>	<p>1. วงเงินงบประมาณและรายการที่เสนอขอตั้งงบประมาณมีความถูกต้อง</p> <p>2. จัดส่งเอกสารเสนอที่ผู้บริหาร/คณะกรรมการประจำมหาวิทยาลัยและสภามหาวิทยาลัย ตรงตามเวลาที่กำหนดในปฏิทินของมหาวิทยาลัย</p>	<p>1. ที่ผู้บริหาร/คณะกรรมการบริหารประจำมหาวิทยาลัยและสภามหาวิทยาลัย</p> <p>2. รองอธิการบดีที่รับผิดชอบ</p> <p>3. ผู้อำนวยการกองแผนงาน</p> <p>4. หัวหน้างานวิเคราะห์และติดตามงบประมาณ</p> <p>5. นักวิเคราะห์นโยบายและแผน</p>
<p>6. สรุปและแจ้งวงเงินที่ได้รับการจัดสรรงบประมาณ</p>	<p>1. แจ้งวงเงิน/รายการที่ส่วนงานได้รับตาม งบประมาณรายจ่ายประจำปี</p> <p>2. จัดสรรรายการที่ได้รับงบประมาณมีความถูกต้อง</p> <p>3. แจ้งวงเงินแก่ส่วนงาน ภายใน 60 วันหลังจากที่สภามหาวิทยาลัยอนุมัติ</p>	<p>1. รองอธิการบดีที่รับผิดชอบ</p> <p>2. หัวหน้างานวิเคราะห์และติดตามงบประมาณ</p> <p>3. นักวิเคราะห์นโยบายและแผน</p>

## ชื่อระเบียบปฏิบัติงาน :

การจัดทำงบประมาณเงินรายได้สำนักงานอธิการบดีประจำปีงบประมาณ

### วัตถุประสงค์ ( Purpose )

1. เพื่อจัดทำงบประมาณรายจ่ายงบประมาณประจำปีงบประมาณ ตามแนวทางที่ถูกต้อง มีประสิทธิภาพ สอดคล้องกับยุทธศาสตร์ประเทศ นโยบายหลักที่สำคัญของรัฐบาล และยุทธศาสตร์ของมหาวิทยาลัยมหิดล
2. เพื่อเป็นเครื่องมือของฝ่ายบริหาร สำหรับใช้ในการวางแผน ประสานงาน และควบคุม เพื่อให้บรรลุเป้าหมาย ตามแผนงาน โครงการ ผลผลิต ตัวชี้วัด ยุทธศาสตร์ของมหาวิทยาลัย

### ขอบเขต ( Scope )

จัดทำคำขอตังงบประมาณรายจ่ายในแต่ละปีงบประมาณโดยยึดนโยบายและยุทธศาสตร์ของชาติและมหาวิทยาลัยโดยวิเคราะห์ และสรุปข้อมูลคำขอตังงบประมาณรายจ่ายจากหน่วยงานที่เกี่ยวข้อง ประกอบกับนโยบายจากคณะกรรมการพิจารณางบประมาณของมหาวิทยาลัย ตลอดจนจัดสรรงบประมาณรายจ่าย ตามนโยบายของรัฐบาลและมหาวิทยาลัย

### เอกสารอ้างอิง

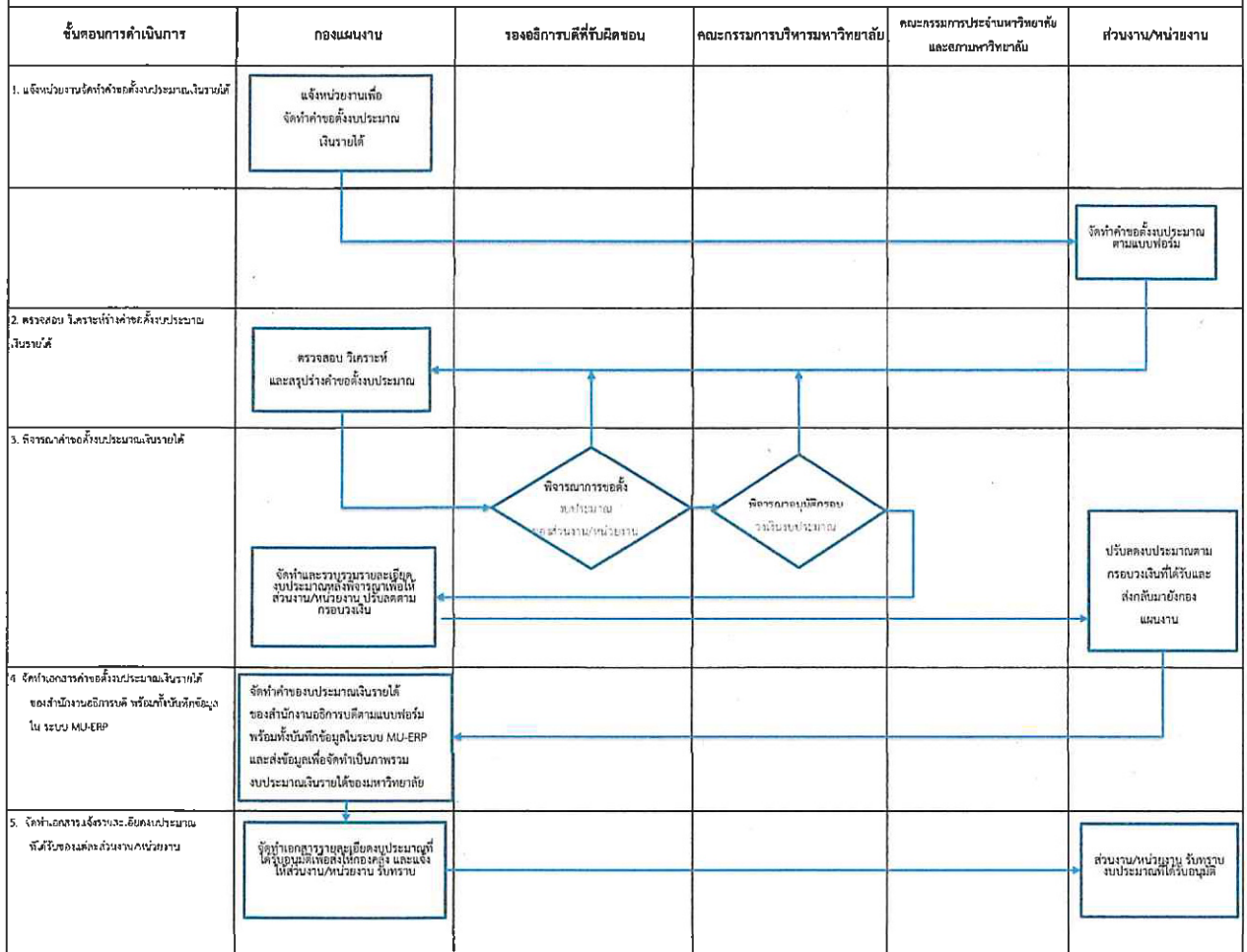
1. คู่มือปฏิบัติการจัดทำคำขอของงบประมาณรายจ่ายประจำปี
2. ปฏิทินงบประมาณของสำนักงานอธิการบดี
3. หลักเกณฑ์และแนวนโยบาย และทิศทาง ในการจัดทำงบประมาณประจำปีตามมติ คณะกรรมการพิจารณางบประมาณของส่วนงานของ ม.มหิดล
4. แบบฟอร์มการจัดทำคำขอตังงบประมาณเงินรายได้
5. คู่มือการกรอกแบบฟอร์ม การจัดทำงบประมาณเงินรายได้
6. คู่มือการนำข้อมูลเข้าระบบ MU-ERP

### คำจำกัดความ ( Definitions )

1. ระบบ MU-ERP : ระบบโปรแกรมคอมพิวเตอร์การบริหารด้านการจัดการงบประมาณและการบัญชีของมหาวิทยาลัยมหิดล

ชื่อระเบียบปฏิบัติงาน :

การจัดทำงบประมาณเงินรายได้สำนักงานอธิการบดีประจำปีงบประมาณ



ชื่อระเบียบปฏิบัติงาน :

การจัดทำงบประมาณเงินรายได้สำนักงานอธิการบดีประจำปีงบประมาณ

กระบวนการ	จุดควบคุม	ผู้รับผิดชอบ
<p>1. แจ้งหน่วยงานจัดทำคำขอตั้งงบประมาณเงินรายได้</p> <p>1.1 แจ้งหน่วยงานจัดทำคำขอตั้งค่างานหลัก เกณฑ์และแนวนโยบายและทิศทางงบประมาณ</p> <p>1.2 หน่วยงานจัดส่งคำขอตั้งค่างานหลักเกณฑ์ และแนวนโยบายและทิศทางงบประมาณ</p>	<p>1. กำหนดวันเวลาที่ชัดเจน</p> <p>2. กำหนดวิธีการนำส่งที่ชัดเจน</p> <p>3. ความถูกต้องและครบถ้วนของข้อมูลตามแบบฟอร์ม</p>	<p>1. หัวหน้างานวิเคราะห์และติดตามงบประมาณ</p> <p>2. นักวิเคราะห์นโยบายและแผน</p> <p>3. เจ้าหน้าที่หน่วยงานที่รับผิดชอบด้านงบประมาณ</p>
<p>2. ตรวจสอบ วิเคราะห์ร่างคำขอตั้งงบประมาณเงินรายได้</p>	<p>1. มีรายละเอียดรายการที่เสนอขอต้องครบถ้วนสมบูรณ์</p> <p>2. ความถูกต้องของวงเงินงบประมาณในแต่ละรายการ</p> <p>3. จัดทำข้อมูลได้ทันตามกำหนดเวลาของปฏิทินงบประมาณของสำนักงานอธิการบดี</p> <p>4. ตรวจสอบข้อมูลคำขอตั้งงบประมาณให้มีหมวดจ่าย แหล่งเงิน และมีรายการ ตามที่กำหนด</p>	<p>1. ผู้อำนวยการกองแผนงาน</p> <p>2. หัวหน้างานวิเคราะห์และติดตามงบประมาณ</p> <p>3. นักวิเคราะห์นโยบายและแผน</p>
<p>3. พิจารณาคำขอตั้งงบประมาณเงินรายได้</p>	<p>1. แสดงความสอดคล้องกับยุทธศาสตร์และนโยบายของมหาวิทยาลัย</p> <p>2. แสดงสถานะการเงินของหน่วยงานหากต้องมีการใช้เงินรายได้สมทบ</p> <p>3. แสดงรายได้สะสมคงเหลือของหน่วยงาน</p> <p>4. แสดงเหตุผลความจำเป็นของรายการที่เสนอขอ</p>	<p>1. คณะกรรมการบริหารประจำมหาวิทยาลัย</p> <p>2. รองอธิการบดีที่รับผิดชอบ</p> <p>3. ผู้อำนวยการกองแผนงาน</p> <p>4. เจ้าหน้าที่หน่วยงานที่รับผิดชอบด้านงบประมาณ</p>
<p>4. จัดทำเอกสารคำขอตั้งงบประมาณเงินรายได้ของสำนักงานอธิการบดี พร้อมทั้งบันทึกข้อมูลใน ระบบ MU-ERP</p>	<p>1. จัดทำเอกสารคำขอตั้งงบประมาณเงินรายได้ของสำนักงานอธิการบดี พร้อมทั้ง บันทึกข้อมูล ในระบบ MU-ERP ได้ทันตามกำหนดเวลาในปฏิทินงบประมาณของ สำนักงานอธิการบดี</p>	<p>1. หัวหน้างานวิเคราะห์และติดตามงบประมาณ</p> <p>2. นักวิเคราะห์นโยบายและแผน</p>
<p>5. จัดทำเอกสารแจ้งรายละเอียดงบประมาณที่ได้รับของแต่ละส่วนงาน/หน่วยงาน</p>	<p>1. จัดทำเอกสารแจ้งรายละเอียดงบประมาณที่ได้รับของแต่ละส่วนงาน/หน่วยงาน ได้ทันตามกำหนดเวลาในปฏิทินงบประมาณของสำนักงานอธิการบดี</p>	<p>1. รองอธิการบดีที่รับผิดชอบ</p> <p>2. ผู้อำนวยการกองแผนงาน</p> <p>3. หัวหน้างานวิเคราะห์และติดตามงบประมาณ</p> <p>4. นักวิเคราะห์นโยบายและแผน</p>

## ชื่อระเบียบปฏิบัติงาน : การจัดทำรายงานแผน/ผลการปฏิบัติงาน

### และการใช้จ่ายงบประมาณ

#### วัตถุประสงค์ ( Purpose )

- เพื่อจัดทำรายงานผลการปฏิบัติงานและการใช้จ่ายงบประมาณตามระเบียบสำนักงบประมาณ ว่าด้วยการบริหารงบประมาณ พ.ศ.2548
- เพื่อใช้เป็นเครื่องมือในการบริหารจัดการงบประมาณให้บรรลุผลสำเร็จตามประเด็นยุทธศาสตร์ แผนงบประมาณ เป้าประสงค์เชิงยุทธศาสตร์
- เป้าหมายการให้บริการกระทรวง เป้าหมายการให้บริการหน่วยงาน ผลผลิต/โครงการ ตัวชี้วัดและกิจกรรมต่างๆ ตามที่ได้ทำความตกลงไว้กับสำนักงบประมาณ
- เพื่อให้การบันทึกรายงานผลการปฏิบัติงานและการใช้จ่ายงบประมาณ สอดรับกับการติดตาม ประเมินผลและการรายงานผล ตามระบบอิเล็กทรอนิกส์ภาครัฐ
- เพื่อให้การบริหารงบประมาณมีความโปร่งใส ตรวจสอบได้ และสอดคล้องกับระบบงบประมาณแบบมุ่งเน้นผลงานตามยุทธศาสตร์ประเทศ
- เพื่อใช้เป็นเอกสารประกอบการพิจารณาจัดสรรงบประมาณรายจ่ายประจำปีในปีต่อไป

#### ขอบเขต ( Scope )

##### รายงานผลการปฏิบัติงานและผลการใช้จ่ายงบประมาณ

สำนักงบประมาณ กำหนดให้ส่วนราชการบันทึกการรายงานผลการปฏิบัติงานและการใช้จ่ายงบประมาณทางระบบ BB-EVMIS เป็นรายเดือนทุกเดือน แล้วให้ทำการประมวลผลรายงานเป็นรายเดือน โดยจัดส่งสำนักงบประมาณภายใน 7 วัน นับแต่สิ้นเดือน และจัดส่งรายงานทั้งแผนและผลของแต่ละไตรมาสเป็นเอกสาร ให้สำนักงบประมาณอีกทางหนึ่งด้วย

โดยกองแผนงานจะดำเนินการ

1. เวียนแจ้งส่วนงานจัดทำรายงานผลการปฏิบัติงานและการใช้จ่ายงบประมาณ ตามรายละเอียดเป้าหมายการให้บริการหน่วยงาน

ตัวชี้วัด / แผนงาน / ผลผลิต-โครงการ / ตัวชี้วัดผลผลิต/โครงการ / กิจกรรม และเงินงบประมาณประจำปีเป็นรายไตรมาส โดยบันทึกในระบบ MU-ERP

- ผลการปฏิบัติงาน ตัวชี้วัดผลลัพธ์ ผลผลิต
- ผลการใช้จ่ายงบประมาณ (ทุกแหล่งเงิน)

2. กองแผนงานรวบรวมข้อมูล จัดทำรายงานผลฯ ในภาพรวมของมหาวิทยาลัย ส่งสำนักงบประมาณและสำนักงานคณะกรรมการการอุดมศึกษา

พร้อมทั้งบันทึกข้อมูลในระบบสารสนเทศเพื่อการติดตามและประเมินผล ภายใน 7 วัน นับแต่สิ้นเดือน

#### เอกสารอ้างอิง

- 1 พระราชบัญญัติงบประมาณรายจ่ายประจำปีงบประมาณ
- 2 ระเบียบว่าด้วยการบริหารงบประมาณ พ.ศ.2548
- 3 รายละเอียดเป้าหมายการให้บริการหน่วยงาน/แผนงาน/ผลผลิต-โครงการ/กิจกรรม/ตัวชี้วัด
- 4 แนวทางการติดตามผลการปฏิบัติงานและการใช้จ่ายงบประมาณแผ่นดิน
- 5 แบบรายงาน สบ.ป.301, 302, 302-2, รายงานผลการปฏิบัติงานและการใช้จ่ายงบประมาณโครงการเงินอุดหนุน

#### คำจำกัดความ ( Definitions )

- 1 แบบจัดทำแผน/รายงานผลการปฏิบัติงานและการใช้จ่ายงบประมาณ ประจำปีงบประมาณ

1.1 เป็นแบบรายงานที่แสดงความเชื่อมโยงแผน/ผลการปฏิบัติงานและการใช้จ่ายงบประมาณของส่วนราชการ

กับผลผลิต/โครงการเป้าหมายการให้บริการหน่วยงาน เป้าหมายการให้บริการของกระทรวง แผนงบประมาณ เป้าประสงค์เชิงยุทธศาสตร์

1.2 เป็นแบบรายงานให้ส่วนราชการ รายงานรายละเอียดของงบประมาณจำแนกตามแผนงบประมาณ งบรายจ่าย และรายการ

1.3 เป็นแบบรายงานให้ส่วนราชการ รายงานสถานภาพการจัดซื้อจัดจ้าง วงเงินที่ลงนามสัญญา และการใช้จ่ายงบประมาณ

สำหรับรายการครุภัณฑ์ ที่ดินและสิ่งก่อสร้าง ที่จัดสรรงบประมาณในงบเงินอุดหนุน

โดยให้บันทึกข้อมูลเป็นรายเดือนและจัดทำรายงานเป็นรายไตรมาส เพื่อให้สามารถติดตามความก้าวหน้าได้

- 2 ระบบ MU-ERP : ระบบโปรแกรมคอมพิวเตอร์การบริหารจัดการงบประมาณและการบัญชีของมหาวิทยาลัยมหิดล

- 3 ระบบ BB-EVMIS คือระบบการติดตามผลการปฏิบัติงานและการระบบสารสนเทศเพื่อการติดตามและประเมินผล ของสำนักประเมินผล สำนักงบประมาณ

(Evolution Management Information System)

- 4 ระบบฐานข้อมูลติดตามและประเมินผลด้านงบประมาณ ของสำนักงานคณะกรรมการการอุดมศึกษา

ชื่อระเบียบปฏิบัติงาน : การจัดทำรายงานแผน/ผลการปฏิบัติงานและการใช้จ่ายงบประมาณ

ขั้นตอนการดำเนินการ	กองแผนงาน	รองอธิการบดีฝ่ายนโยบายและแผน	ส่วนงาน	สำนักงบประมาณ/สำนักงานคณะกรรมการการอุดมศึกษา
1. แจกแผนการปฏิบัติงานและแผนการใช้จ่ายงบประมาณประจำปี พร้อมทั้งชี้แจงแนวทางการติดตามงบประมาณประจำปีตามแบบรายงานฯ	<div style="border: 1px solid black; border-radius: 15px; padding: 5px; text-align: center;">                     แจกแผนการปฏิบัติงานและแผนการใช้จ่ายงบประมาณที่สำนักงบประมาณให้ความเห็นชอบ และแจ้งแนวทางการติดตามงบประมาณประจำปี                 </div>			
2. ส่วนงานจัดทำรายงานผลการปฏิบัติงานและการใช้จ่ายงบประมาณประจำปีเป็นรายเดือนตามแบบฟอร์ม พร้อมทั้งบันทึกข้อมูลในระบบ MU-ERP			<div style="border: 1px solid black; border-radius: 15px; padding: 5px; text-align: center;">                     จัดทำและส่งแบบรายงานผลปฏิบัติงานและการใช้จ่ายงบประมาณตามแบบฟอร์มที่กำหนด พร้อมทั้งบันทึกจ่ายในระบบ MU-ERP เป็นรายเดือน                 </div>	
3. จัดทำแบบรายงานแผน/ผลการปฏิบัติงานและการใช้จ่ายงบประมาณประจำเดือนครอบคลุมทั้งในระดับผลิต/โครงการ พร้อมทั้งบันทึกในระบบ	<div style="border: 1px solid black; border-radius: 15px; padding: 5px; text-align: center;">                     รวบรวม/วิเคราะห์/ตรวจสอบข้อมูลรายงานผลฯ ของทุกส่วนงาน                 </div> <div style="border: 1px solid black; border-radius: 15px; padding: 5px; text-align: center; margin-top: 10px;">                     จัดทำแบบรายงานแผน/ผลการปฏิบัติงานและการใช้จ่ายงบประมาณ พร้อมทั้งบันทึกข้อมูลในระบบ BB-EVMIS และระบบฐานข้อมูลติดตามและประเมินผลดำเนินงานงบประมาณ และนำเสนอรองฯ                 </div>	<div style="border: 1px solid black; width: 60px; height: 60px; margin: 0 auto; transform: rotate(45deg); transform-origin: center;"> <div style="border: 1px solid black; width: 60px; height: 60px; margin: 0 auto; transform: rotate(-45deg); transform-origin: center;"> <div style="border: 1px solid black; width: 60px; height: 60px; margin: 0 auto; transform: rotate(45deg); transform-origin: center;"> <div style="border: 1px solid black; width: 60px; height: 60px; margin: 0 auto; transform: rotate(-45deg); transform-origin: center;"> <div style="border: 1px solid black; width: 60px; height: 60px; margin: 0 auto; transform: rotate(45deg); transform-origin: center;"> <div style="border: 1px solid black; width: 60px; height: 60px; margin: 0 auto; transform: rotate(-45deg); transform-origin: center;"> <div style="border: 1px solid black; width: 60px; height: 60px; margin: 0 auto; transform: rotate(45deg); transform-origin: center;"> <div style="border: 1px solid black; width: 60px; height: 60px; margin: 0 auto; transform: rotate(-45deg); transform-origin: center;"> <div style="border: 1px solid black; width: 60px; height: 60px; margin: 0 auto; transform: rotate(45deg); transform-origin: center;"> <div style="border: 1px solid black; width: 60px; height: 60px; margin: 0 auto; transform: rotate(-45deg); transform-origin: center;"> <div style="border: 1px solid black; width: 60px; height: 60px; margin: 0 auto; transform: rotate(45deg); transform-origin: center;"> <div style="border: 1px solid black; width: 60px; height: 60px; margin: 0 auto; transform: rotate(-45deg); transform-origin: center;"> <div style="border: 1px solid black; width: 60px; height: 60px; margin: 0 auto; transform: rotate(45deg); transform-origin: center;"> <div style="border: 1px solid black; width: 60px; height: 60px; margin: 0 auto; transform: rotate(-45deg); transform-origin: center;"> <div style="border: 1px solid black; width: 60px; height: 60px; margin: 0 auto; transform: rotate(45deg); transform-origin: center;"> <div style="border: 1px solid black; width: 60px; height: 60px; margin: 0 auto; transform: rotate(-45deg); transform-origin: center;"> <div style="border: 1px solid black; width: 60px; height: 60px; margin: 0 auto; transform: rotate(45deg); transform-origin: center;"> <div style="border: 1px solid black; width: 60px; height: 60px; margin: 0 auto; transform: rotate(-45deg); transform-origin: center;"> <div style="border: 1px solid black; width: 60px; height: 60px; margin: 0 auto; transform: rotate(45deg); transform-origin: center;"> <div style="border: 1px solid black; width: 60px; height: 60px; margin: 0 auto; transform: rotate(-45deg); transform-origin: center;"> <div style="border: 1px solid black; width: 60px; height: 60px; margin: 0 auto; transform: rotate(45deg); transform-origin: center;"> <div style="border: 1px solid black; width: 60px; height: 60px; margin: 0 auto; transform: rotate(-45deg); transform-origin: center;"> <div style="border: 1px solid black; width: 60px; height: 60px; margin: 0 auto; transform: rotate(45deg); transform-origin: center;"> <div style="border: 1px solid black; width: 60px; height: 60px; margin: 0 auto; transform: rotate(-45deg); transform-origin: center;"> <div style="border: 1px solid black; width: 60px; height: 60px; margin: 0 auto; transform: rotate(45deg); transform-origin: center;"> <div style="border: 1px solid black; width: 60px; height: 60px; margin: 0 auto; transform: rotate(-45deg); transform-origin: center;"> <div style="border: 1px solid black; width: 60px; height: 60px; margin: 0 auto; transform: rotate(45deg); transform-origin: center;"> <div style="border: 1px solid black; width: 60px; height: 60px; margin: 0 auto; transform: rotate(-45deg); transform-origin: center;"> <div style="border: 1px solid black; width: 60px; height: 60px; margin: 0 auto; transform: rotate(45deg); transform-origin: center;"> <div style="border: 1px solid black; width: 60px; height: 60px; margin: 0 auto; transform: rotate(-45deg); transform-origin: center;"> <div style="border: 1px solid black; width: 60px; height: 60px; margin: 0 auto; transform: rotate(45deg); transform-origin: center;"> <div style="border: 1px solid black; width: 60px; height: 60px; margin: 0 auto; transform: rotate(-45deg); transform-origin: center;"> <div style="border: 1px solid black; width: 60px; height: 60px; margin: 0 auto; transform: rotate(45deg); transform-origin: center;"> <div style="border: 1px solid black; width: 60px; height: 60px; margin: 0 auto; transform: rotate(-45deg); transform-origin: center;"> <div style="border: 1px solid black; width: 60px; height: 60px; margin: 0 auto; transform: rotate(45deg); transform-origin: center;"> <div style="border: 1px solid black; width: 60px; height: 60px; margin: 0 auto; transform: rotate(-45deg); transform-origin: center;"> <div style="border: 1px solid black; width: 60px; height: 60px; margin: 0 auto; transform: rotate(45deg); transform-origin: center;"> <div style="border: 1px solid black; width: 60px; height: 60px; margin: 0 auto; transform: rotate(-45deg); transform-origin: center;"> <div style="border: 1px solid black; width: 60px; height: 60px; margin: 0 auto; transform: rotate(45deg); transform-origin: center;"> <div style="border: 1px solid black; width: 60px; height: 60px; margin: 0 auto; transform: rotate(-45deg); transform-origin: center;"> <div style="border: 1px solid black; width: 60px; height: 60px; margin: 0 auto; transform: rotate(45deg); transform-origin: center;"> <div style="border: 1px solid black; width: 60px; height: 60px; margin: 0 auto; transform: rotate(-45deg); transform-origin: center;"> <div style="border: 1px solid black; width: 60px; height: 60px; margin: 0 auto; transform: rotate(45deg); transform-origin: center;"> <div style="border: 1px solid black; width: 60px; height: 60px; margin: 0 auto; transform: rotate(-45deg); transform-origin: center;"> <div style="border: 1px solid black; width: 60px; height: 60px; margin: 0 auto; transform: rotate(45deg); transform-origin: center;"> <div style="border: 1px solid black; width: 60px; height: 60px; margin: 0 auto; transform: rotate(-45deg); transform-origin: center;"> <div style="border: 1px solid black; width: 60px; height: 60px; margin: 0 auto; transform: rotate(45deg); transform-origin: center;"> <div style="border: 1px solid black; width: 60px; height: 60px; margin: 0 auto; transform: rotate(-45deg); transform-origin: center;"> <div style="border: 1px solid black; width: 60px; height: 60px; margin: 0 auto; transform: rotate(45deg); transform-origin: center;"> <div style="border: 1px solid black; width: 60px; height: 60px; margin: 0 auto; transform: rotate(-45deg); transform-origin: center;"> <div style="border: 1px solid black; width: 60px; height: 60px; margin: 0 auto; transform: rotate(45deg); transform-origin: center;"> <div style="border: 1px solid black; width: 60px; height: 60px; margin: 0 auto; transform: rotate(-45deg); transform-origin: center;"> <div style="border: 1px solid black; width: 60px; height: 60px; margin: 0 auto; transform: rotate(45deg); transform-origin: center;"> <div style="border: 1px solid black; width: 60px; height: 60px; margin: 0 auto; transform: rotate(-45deg); transform-origin: center;"> <div style="border: 1px solid black; width: 60px; height: 60px; margin: 0 auto; transform: rotate(45deg); transform-origin: center;"> <div style="border: 1px solid black; width: 60px; height: 60px; margin: 0 auto; transform: rotate(-45deg); transform-origin: center;"> <div style="border: 1px solid black; width: 60px; height: 60px; margin: 0 auto; transform: rotate(45deg); transform-origin: center;"> <div style="border: 1px solid black; width: 60px; height: 60px; margin: 0 auto; transform: rotate(-45deg); transform-origin: center;"> <div style="border: 1px solid black; width: 60px; height: 60px; margin: 0 auto; transform: rotate(45deg); transform-origin: center;"> <div style="border: 1px solid black; width: 60px; height: 60px; margin: 0 auto; transform: rotate(-45deg); transform-origin: center;"> <div style="border: 1px solid black; width: 60px; height: 60px; margin: 0 auto; transform: rotate(45deg); transform-origin: center;"> <div style="border: 1px solid black; width: 60px; height: 60px; margin: 0 auto; transform: rotate(-45deg); transform-origin: center;"> <div style="border: 1px solid black; width: 60px; height: 60px; margin: 0 auto; transform: rotate(45deg); transform-origin: center;"> <div style="border: 1px solid black; width: 60px; height: 60px; margin: 0 auto; transform: rotate(-45deg); transform-origin: center;"> <div style="border: 1px solid black; width: 60px; height: 60px; margin: 0 auto; transform: rotate(45deg); transform-origin: center;"> <div style="border: 1px solid black; width: 60px; height: 60px; margin: 0 auto; transform: rotate(-45deg); transform-origin: center;"> <div style="border: 1px solid black; width: 60px; height: 60px; margin: 0 auto; transform: rotate(45deg); transform-origin: center;"> <div style="border: 1px solid black; width: 60px; height: 60px; margin: 0 auto; transform: rotate(-45deg); transform-origin: center;"> <div style="border: 1px solid black; width: 60px; height: 60px; margin: 0 auto; transform: rotate(45deg); transform-origin: center;"> <div style="border: 1px solid black; width: 60px; height: 60px; margin: 0 auto; transform: rotate(-45deg); transform-origin: center;"> <div style="border: 1px solid black; width: 60px; height: 60px; margin: 0 auto; transform: rotate(45deg); transform-origin: center;"> <div style="border: 1px solid black; width: 60px; height: 60px; margin: 0 auto; transform: rotate(-45deg); transform-origin: center;"> <div style="border: 1px solid black; width: 60px; height: 60px; margin: 0 auto; transform: rotate(45deg); transform-origin: center;"> <div style="border: 1px solid black; width: 60px; height: 60px; margin: 0 auto; transform: rotate(-45deg); transform-origin: center;"> <div style="border: 1px solid black; width: 60px; height: 60px; margin: 0 auto; transform: rotate(45deg); transform-origin: center;"> <div style="border: 1px solid black; width: 60px; height: 60px; margin: 0 auto; transform: rotate(-45deg); transform-origin: center;"> <div style="border: 1px solid black; width: 60px; height: 60px; margin: 0 auto; transform: rotate(45deg); transform-origin: center;"> <div style="border: 1px solid black; width: 60px; height: 60px; margin: 0 auto; transform: rotate(-45deg); transform-origin: center;"> <div style="border: 1px solid black; width: 60px; height: 60px; margin: 0 auto; transform: rotate(45deg); transform-origin: center;"> <div style="border: 1px solid black; width: 60px; height: 60px; margin: 0 auto; transform: rotate(-45deg); transform-origin: center;"> <div style="border: 1px solid black; width: 60px; height: 60px; margin: 0 auto; transform: rotate(45deg); transform-origin: center;"> <div style="border: 1px solid black; width: 60px; height: 60px; margin: 0 auto; transform: rotate(-45deg); transform-origin: center;"> <div style="border: 1px solid black; width: 60px; height: 60px; margin: 0 auto; transform: rotate(45deg); transform-origin: center;"> <div style="border: 1px solid black; width: 60px; height: 60px; margin: 0 auto; transform: rotate(-45deg); transform-origin: center;"> <div style="border: 1px solid black; width: 60px; height: 60px; margin: 0 auto; transform: rotate(45deg); transform-origin: center;"> <div style="border: 1px solid black; width: 60px; height: 60px; margin: 0 auto; transform: rotate(-45deg); transform-origin: center;"> <div style="border: 1px solid black; width: 60px; height: 60px; margin: 0 auto; transform: rotate(45deg); transform-origin: center;"> <div style="border: 1px solid black; width: 60px; height: 60px; margin: 0 auto; transform: rotate(-45deg); transform-origin: center;"> <div style="border: 1px solid black; width: 60px; height: 60px; margin: 0 auto; transform: rotate(45deg); transform-origin: center;"> <div style="border: 1px solid black; width: 60px; height: 60px; margin: 0 auto; transform: rotate(-45deg); transform-origin: center;"> <div style="border: 1px solid black; width: 60px; height: 60px; margin: 0 auto; transform: rotate(45deg); transform-origin: center;"> <div style="border: 1px solid black; width: 60px; height: 60px; margin: 0 auto; transform: rotate(-45deg); transform-origin: center;"> <div style="border: 1px solid black; width: 60px; height: 60px; margin: 0 auto; transform: rotate(45deg); transform-origin: center;"> <div style="border: 1px solid black; width: 60px; height: 60px; margin: 0 auto; transform: rotate(-45deg); transform-origin: center;"> <div style="border: 1px solid black; width: 60px; height: 60px; margin: 0 auto; transform: rotate(45deg); transform-origin: center;"> <div style="border: 1px solid black; width: 60px; height: 60px; margin: 0 auto; transform: rotate(-45deg); transform-origin: center;"> <div style="border: 1px solid black; width: 60px; height: 60px; margin: 0 auto; transform: rotate(45deg); transform-origin: center;"> <div style="border: 1px solid black; width: 60px; height: 60px; margin: 0 auto; transform: rotate(-45deg); transform-origin: center;"> <div style="border: 1px solid black; width: 60px; height: 60px; margin: 0 auto; transform: rotate(45deg); transform-origin: center;"> <div style="border: 1px solid black; width: 60px; height: 60px; margin: 0 auto; transform: rotate(-45deg); transform-origin: center;"> <div style="border: 1px solid black; width: 60px; height: 60px; margin: 0 auto; transform: rotate(45deg); transform-origin: center;"> <div style="border: 1px solid black; width: 60px; height: 60px; margin: 0 auto; transform: rotate(-45deg); transform-origin: center;"> <div style="border: 1px solid black; width: 60px; height: 60px; margin: 0 auto; transform: rotate(45deg); transform-origin: center;"> <div style="border: 1px solid black; width: 60px; height: 60px; margin: 0 auto; transform: rotate(-45deg); transform-origin: center;"> <div style="border: 1px solid black; width: 60px; height: 60px; margin: 0 auto; transform: rotate(45deg); transform-origin: center;"> <div style="border: 1px solid black; width: 60px; height: 60px; margin: 0 auto; transform: rotate(-45deg); transform-origin: center;"> <div style="border: 1px solid black; width: 60px; height: 60px; margin: 0 auto; transform: rotate(45deg); transform-origin: center;"> <div style="border: 1px solid black; width: 60px; height: 60px; margin: 0 auto; transform: rotate(-45deg); transform-origin: center;"> <div style="border: 1px solid black; width: 60px; height: 60px; margin: 0 auto; transform: rotate(45deg); transform-origin: center;"> <div style="border: 1px solid black; width: 60px; height: 60px; margin: 0 auto; transform: rotate(-45deg); transform-origin: center;"> <div style="border: 1px solid black; width: 60px; height: 60px; margin: 0 auto; transform: rotate(45deg); transform-origin: center;"> <div style="border: 1px solid black; width: 60px; height: 60px; margin: 0 auto; transform: rotate(-45deg); transform-origin: center;"> <div style="border: 1px solid black; width: 60px; height: 60px; margin: 0 auto; transform: rotate(45deg); transform-origin: center;"> <div style="border: 1px solid black; width: 60px; height: 60px; margin: 0 auto; transform: rotate(-45deg); transform-origin: center;"> <div style="border: 1px solid black; width: 60px; height: 60px; margin: 0 auto; transform: rotate(45deg); transform-origin: center;"> <div style="border: 1px solid black; width: 60px; height: 60px; margin: 0 auto; transform: rotate(-45deg); transform-origin: center;"> <div style="border: 1px solid black; width: 60px; height: 60px; margin: 0 auto; transform: rotate(45deg); transform-origin: center;"> <div style="border: 1px solid black; width: 60px; height: 60px; margin: 0 auto; transform: rotate(-45deg); transform-origin: center;"> <div style="border: 1px solid black; width: 60px; height: 60px; margin: 0 auto; transform: rotate(45deg); transform-origin: center;"> <div style="border: 1px solid black; width: 60px; height: 60px; margin: 0 auto; transform: rotate(-45deg); transform-origin: center;"> <div style="border: 1px solid black; width: 60px; height: 60px; margin: 0 auto; transform: rotate(45deg); transform-origin: center;"> <div style="border: 1px solid black; width: 60px; height: 60px; margin: 0 auto; transform: rotate(-45deg); transform-origin: center;"> <div style="border: 1px solid black; width: 60px; height: 60px; margin: 0 auto; transform: rotate(45deg); transform-origin: center;"> <div style="border: 1px solid black; width: 60px; height: 60px; margin: 0 auto; transform: rotate(-45deg); transform-origin: center;"> <div style="border: 1px solid black; width: 60px; height: 60px; margin: 0 auto; transform: rotate(45deg); transform-origin: center;"> <div style="border: 1px solid black; width: 60px; height: 60px; margin: 0 auto; transform: rotate(-45deg); transform-origin: center;"> <div style="border: 1px solid black; width: 60px; height: 60px; margin: 0 auto; transform: rotate(45deg); transform-origin: center;"> <div style="border: 1px solid black; width: 60px; height: 60px; margin: 0 auto; transform: rotate(-45deg); transform-origin: center;"> <div style="border: 1px solid black; width: 60px; height: 60px; margin: 0 auto; transform: rotate(45deg); transform-origin: center;"> <div style="border: 1px solid black; width: 60px; height: 60px; margin: 0 auto; transform: rotate(-45deg); transform-origin: center;"> <div style="border: 1px solid black; width: 60px; height: 60px; margin: 0 auto; transform: rotate(45deg); transform-origin: center;"> <div style="border: 1px solid black; width: 60px; height: 60px; margin: 0 auto; transform: rotate(-45deg); transform-origin: center;"> <div style="border: 1px solid black; width: 60px; height: 60px; margin: 0 auto; transform: rotate(45deg); transform-origin: center;"> <div style="border: 1px solid black; width: 60px; height: 60px; margin: 0 auto; transform: rotate(-45deg); transform-origin: center;"> <div style="border: 1px solid black; width: 60px; height: 60px; margin: 0 auto; transform: rotate(45deg); transform-origin: center;"> <div style="border: 1px solid black; width: 60px; height: 60px; margin: 0 auto; transform: rotate(-45deg); transform-origin: center;"> <div style="border: 1px solid black; width: 60px; height: 60px; margin: 0 auto; transform: rotate(45deg); transform-origin: center;"> <div style="border: 1px solid black; width: 60px; height: 60px; margin: 0 auto; transform: rotate(-45deg); transform-origin: center;"> <div style="border: 1px solid black; width: 60px; height: 60px; margin: 0 auto; transform: rotate(45deg); transform-origin: center;"> <div style="border: 1px solid black; width: 60px; height: 60px; margin: 0 auto; transform: rotate(-45deg); transform-origin: center;"> <div style="border: 1px solid black; width: 60px; height: 60px; margin: 0 auto; transform: rotate(45deg); transform-origin: center;"> <div style="border: 1px solid black; width: 60px; height: 60px; margin: 0 auto; transform: rotate(-45deg); transform-origin: center;"> <div style="border: 1px solid black; width: 60px; height: 60px; margin: 0 auto; transform: rotate(45deg); transform-origin: center;"> <div style="border: 1px solid black; width: 60px; height: 60px; margin: 0 auto; transform: rotate(-45deg); transform-origin: center;"> <div style="border: 1px solid black; width: 60px; height: 60px; margin: 0 auto; transform: rotate(45deg); transform-origin: center;"> <div style="border: 1px solid black; width: 60px; height: 60px; margin: 0 auto; transform: rotate(-45deg); transform-origin: center;"> <div style="border: 1px solid black; width: 60px; height: 60px; margin: 0 auto; transform: rotate(45deg); transform-origin: center;"> <div style="border: 1px solid black; width: 60px; height: 60px; margin: 0 auto; transform: rotate(-45deg); transform-origin: center;"> <div style="border: 1px solid black; width: 60px; height: 60px; margin: 0 auto; transform: rotate(45deg); transform-origin: center;"> <div style="border: 1px solid black; width: 60px; height: 60px; margin: 0 auto; transform: rotate(-45deg); transform-origin: center;"> <div style="border: 1px solid black; width: 60px; height: 60px; margin: 0 auto; transform: rotate(45deg); transform-origin: center;"> <div style="border: 1px solid black; width: 60px; height: 60px; margin: 0 auto; transform: rotate(-45deg); transform-origin: center;"> <div style="border: 1px solid black; width: 60px; height: 60px; margin: 0 auto; transform: rotate(45deg); transform-origin: center;"> <div style="border: 1px solid black; width: 60px; height: 60px; margin: 0 auto; transform: rotate(-45deg); transform-origin: center;"> <div style="border: 1px solid black; width: 60px; height: 60px; margin: 0 auto; transform: rotate(45deg); transform-origin: center;"> <div style="border: 1px solid black; width: 60px; height: 60px; margin: 0 auto; transform: rotate(-45deg); transform-origin: center;"> <div style="border: 1px solid black; width: 60px; height: 60px; margin: 0 auto; transform: rotate(45deg); transform-origin: center;"> <div style="border: 1px solid black; width: 60px; height: 60px; margin: 0 auto; transform: rotate(-45deg); transform-origin: center;"> <div style="border: 1px solid black; width: 60px; height: 60px; margin: 0 auto; transform: rotate(45deg); transform-origin: center;"> <div style="border: 1px solid black; width: 60px; height: 60px; margin: 0 auto; transform: rotate(-45deg); transform-origin: center;"> <div style="border: 1px solid black; width: 60px; height: 60px; margin: 0 auto; transform: rotate(45deg); transform-origin: center;"> <div style="border: 1px solid black; width: 60px; height: 60px; margin: 0 auto; transform: rotate(-45deg); transform-origin: center;"> <div style="border: 1px solid black; width: 60px; height: 60px; margin: 0 auto; transform: rotate(45deg); transform-origin: center;"> <div style="border: 1px solid black; width: 60px; height: 60px; margin: 0 auto; transform: rotate(-45deg); transform-origin: center;"> <div style="border: 1px solid black; width: 60px; height: 60px; margin: 0 auto; transform: rotate(45deg); transform-origin: center;"> <div style="border: 1px solid black; width: 60px; height: 60px; margin: 0 auto; transform: rotate(-45deg); transform-origin: center;"> <div style="border: 1px solid black; width: 60px; height: 60px; margin: 0 auto; transform: rotate(45deg); transform-origin: center;"> <div style="border: 1px solid black; width: 60px; height: 60px; margin: 0 auto; transform: rotate(-45deg); transform-origin: center;"> <div style="border: 1px solid black; width: 60px; height: 60px; margin: 0 auto; transform: rotate(45deg); transform-origin: center;"> <div style="border: 1px solid black; width: 60px; height: 60px; margin: 0 auto; transform: rotate(-45deg); transform-origin: center;"> <div style="border: 1px solid black; width: 60px; height: 60px; margin: 0 auto; transform: rotate(45deg); transform-origin: center;"> <div style="border: 1px solid black; width: 60px; height: 60px; margin: 0 auto; transform: rotate(-45deg); transform-origin: center;"> <div style="border: 1px solid black; width: 60px; height: 60px; margin: 0 auto; transform: rotate(45deg); transform-origin: center;"> <div style="border: 1px solid black; width: 60px; height: 60px; margin: 0 auto; transform: rotate(-45deg); transform-origin: center;"> <div style="border: 1px solid black; width: 60px; height: 60px; margin: 0 auto; transform: rotate(45deg); transform-origin: center;"> <div style="border: 1px solid black; width: 60px; height: 60px; margin: 0 auto; transform: rotate(-45deg); transform-origin: center;"> <div style="border: 1px solid black; width: 60px; height: 60px; margin: 0 auto; transform: rotate(45deg); transform-origin: center;"> <div style="border: 1px solid black; width: 60px; height: 60px; margin: 0 auto; transform: rotate(-45deg); transform-origin: center;"> <div style="border: 1px solid black; width: 60px; height: 60px; margin: 0 auto; transform: rotate(45deg); transform-origin: center;"> <div style="border: 1px solid black; width: 60px; height: 60px; margin: 0 auto; transform: rotate(-45deg); transform-origin: center;"> <div style="border: 1px solid black; width: 60px; height: 60px; margin: 0 auto; transform: rotate(45deg); transform-origin: center;"> <div style="border: 1px solid black; width: 60px; height: 60px; margin: 0 auto; transform: rotate(-45deg); transform-origin: center;"> <div style="border: 1px solid black; width: 60px; height: 60px; margin: 0 auto; transform: rotate(45deg); transform-origin: center;"> <div style="border: 1px solid black; width: 60px; height: 60px; margin: 0 auto; transform: rotate(-45deg); transform-origin: center;"> <div style="border: 1px solid black; width: 60px; height: 60px; margin: 0 auto; transform: rotate(45deg); transform-origin: center;"> <div style="border: 1px solid black; width: 60px; height: 60px; margin: 0 auto; transform: rotate(-45deg); transform-origin: center;"> <div style="border: 1px solid black; width: 60px; height: 60px; margin: 0 auto; transform: rotate(45deg); transform-origin: center;"> <div style="border: 1px solid black; width: 60px; height: 60px; margin: 0 auto; transform: rotate(-45deg); transform-origin: center;"> <div style="border: 1px solid black; width: 60px; height: 60px; margin: 0 auto; transform: rotate(45deg); transform-origin: center;"> <div style="border: 1px solid black; width: 60px; height: 60px; margin: 0 auto; transform: rotate(-45deg); transform-origin: center;"> <div style="border: 1px solid black; width: 60px; height: 60px; margin: 0 auto; transform: rotate(45deg); transform-origin: center;"> <div style="border: 1px solid black; width: 60px; height: 60px; margin: 0 auto; transform: rotate(-45deg); transform-origin: center;"> <div style="border: 1px solid black; width: 60px; height: 60px; margin: 0 auto; transform: rotate(45deg); transform-origin: center;"> <div style="border: 1px solid black; width: 60px; height: 60px; margin: 0 auto; transform: rotate(-45deg); transform-origin: center;"> <div style="border: 1px solid black; width: 60px; height: 60px; margin: 0 auto; transform: rotate(45deg); transform-origin: center;"> <div style="border: 1px solid black; width: 60px; height: 60px; margin: 0 auto; transform: rotate(-45deg); transform-origin: center;"> <div style="border: 1px solid black; width: 60px; height: 60px; margin: 0 auto; transform: rotate(45deg); transform-origin: center;"> <div style="border: 1px solid black; width: 60px; height: 60px; margin: 0 auto; transform: rotate(-45deg); transform-origin: center;"> <div style="border: 1px solid black; width: 60px; height: 60px; margin: 0 auto; transform: rotate(45deg); transform-origin: center;"> <div style="border: 1px solid black; width: 60px; height: 60px; margin: 0 auto; transform: rotate(-45deg); transform-origin: center;"> <div style="border: 1px solid black; width: 60px; height: 60px; margin: 0 auto; transform: rotate(45deg); transform-origin: center;"> <div style="border: 1px solid black; width: 60px; height: 60px; margin: 0 auto; transform: rotate(-45deg); transform-origin: center;"> <div style="border: 1px solid black; width: 60px; height: 60px; margin: 0 auto; transform: rotate(45deg); transform-origin: center;"> <div style="border: 1px solid black; width: 60px; height: 60px; margin: 0 auto; transform: rotate(-45deg); transform-origin: center;"> <div style="border: 1px solid black; width: 60px; height: 60px; margin: 0 auto; transform: rotate(45deg); transform-origin: center;"> <div style="border: 1px solid black; width: 60px; height: 60px; margin: 0 auto; transform: rotate(-45deg); transform-origin: center;"> <div style="border: 1px solid black; width: 60px; height: 60px; margin: 0 auto; transform: rotate(45deg); transform-origin: center;"> <div style="border: 1px solid black; width: 60px; height: 60px; margin: 0 auto; transform: rotate(-45deg); transform-origin: center;"> <div style="border: 1px solid black; width: 60px; height: 60px; margin: 0 auto; transform: rotate(45deg); transform-origin: center;"> <div style="border: 1px solid black; width: 60px; height: 60px; margin: 0 auto; transform: rotate(-45deg); transform-origin: center;"> <div style="border: 1px solid black; width: 60px; height: 60px; margin: 0 auto; transform: rotate(45deg); transform-origin: center;"> <div style="border: 1px solid black; width: 60px; height: 60px; margin: 0 auto; transform: rotate(-45deg); transform-origin: center;"> <div style="border: 1px solid black; width: 60px; height: 60px; margin: 0 auto; transform: rotate(45deg); transform-origin: center;"> <div style="border: 1px solid black; width: 60px; height: 60px; margin: 0 auto; transform: rotate(-45deg); transform-origin: center;"> <div style="border: 1px solid black; width: 60px; height: 60px; margin: 0 auto; transform: rotate(45deg); transform-origin: center;"> <div style="border: 1px solid black; width: 60px; height: 60px; margin: 0 auto; transform: rotate(-45deg); transform-origin: center;"> <div style="border: 1px solid black; width: 60px; height: 60px; margin: 0 auto; transform: rotate(45deg); transform-origin: center;"> <div style="border: 1px solid black; width: 60px; height: 60px; margin: 0 auto; transform: rotate(-45deg); transform-origin: center;"> <div style="border: 1px solid black; width: 60px; height: 60px; margin: 0 auto; transform: rotate(45deg); transform-origin: center;"> <div style="border: 1px solid black; width: 60px; height: 60px; margin: 0 auto; transform: rotate(-45deg); transform-origin: center;"> <div style="border: 1px solid black; width: 60px; height: 60px; margin: 0 auto; transform: rotate(45deg); transform-origin: center;"> <div style="border: 1px solid black; width: 60px; height: 60px; margin: 0 auto; transform: rotate(-45deg); transform-origin: center;"> <div style="border: 1px solid black; width: 60px; height: 60px; margin: 0 auto; transform: rotate(45deg); transform-origin: center;"> <div style="border: 1px solid black; width: 60px; height: 60px; margin: 0 auto; transform: rotate(-45deg); transform-origin: center;"> <div style="border: 1px solid black; width: 60px; height: 60px; margin: 0 auto; transform: rotate(45deg); transform-origin: center;"> <div style="border: 1px solid black; width: 60px; height: 60px; margin: 0 auto; transform: rotate(-45deg); transform-origin: center;"> <div style="border: 1px solid black; width: 60px; height: 60px; margin: 0 auto; transform: rotate(45deg); transform-origin: center;"> <div style="border: 1px solid black; width: 60px; height: 60px; margin: 0 auto; transform: rotate(-45deg); transform-origin: center;"> <div style="border: 1px solid black; width: 60px; height: 60px; margin: 0 auto; transform: rotate(45deg); transform-origin: center;"> <div style="border: 1px solid black; width: 60px; height: 60px; margin: 0 auto; transform: rotate(-45deg); transform-origin: center;"> <div style="border: 1px solid black; width: 60px; height: 60px; margin: 0 auto; transform: rotate(45deg); transform-origin: center;"> <div style="border: 1px solid black; width: 60px; height: 60px; margin: 0 auto; transform: rotate(-45deg); transform-origin: center;"> <div style="border: 1px solid black; width: 60px; height: 60px; margin: 0 auto; transform: rotate(45deg); transform-origin: center;"> <div style="border: 1px solid black; width: 60px; height: 60px; margin: 0 auto; transform: rotate(-45deg); transform-origin: center;"> <div style="border: 1px solid black; width: 60px; height: 60px; margin: 0 auto; transform: rotate(45deg); transform-origin: center;"> <div style="border: 1px solid black; width: 60px; height: 60px; margin: 0 auto; transform: rotate(-45deg); transform-origin: center;"> <div style="border: 1px solid black; width: 60px; height: 60px; margin: 0 auto; transform: rotate(45deg); transform-origin: center;"> <div style="border: 1px solid black; width: 60px; height: 60px; margin: 0 auto; transform: rotate(-45deg); transform-origin: center;"> <div style="border: 1px solid black; width: 60px; height: 60px; margin: 0 auto; transform: rotate(45deg); transform-origin: center;"> <div style="border: 1px solid black; width: 60px; height: 60px; margin: 0 auto; transform: rotate(-45deg); transform-origin: center;"> <div style="border: 1px solid black; width: 60px; height: 60px; margin: 0 auto; transform: rotate(45deg); transform-origin: center;"> <div style="border: 1px solid black; width: 60px; height: 60px; margin: 0 auto; transform: rotate(-45deg); transform-origin: center;"> <div style="border: 1px solid black; width: 60px; height: 60px; margin: 0 auto; transform: rotate(45deg); transform-origin: center;"> <div style="border: 1px solid black; width: 60px; height: 60px; margin: 0 auto; transform: rotate(-45deg); transform-origin: center;"> <div style="border: 1px solid black; width: 60px; height: 60px; margin: 0 auto; transform: rotate(45deg); transform-origin: center;"> <div style="border: 1px solid black; width: 60px; height: 60px; margin: 0 auto; transform: rotate(-45deg); transform-origin: center;"> <div style="border: 1px solid black; width: 60px; height: 60px; margin: 0 auto; transform: rotate(45deg); transform-origin: center;"> <div style="border: 1px solid black; width: 60px; height: 60px; margin: 0 auto; transform: rotate(-45deg); transform-origin: center;"> <div style="border: 1px solid black; width: 60px; height: 60px; margin: 0 auto; transform: rotate(45deg); transform-origin: center;"> <div style="border: 1px solid black; width: 60px; height: 60px; margin: 0 auto; transform: rotate(-45deg); transform-origin: center;"> <div style="border: 1px solid black; width: 60px; height: 60px; margin: 0 auto; transform: rotate(45deg); transform-origin: center;"> <div style="border: 1px solid black; width: 60px; height: 60px; margin: 0 auto; transform: rotate(-45deg); transform-origin: center;"> <div style="border: 1px solid black; width: 60px; height: 60px; margin: 0 auto; transform: rotate(45deg); transform-origin: center;"> <div style="border: 1px solid black; width: 60px; height: 60px; margin: 0 auto; transform: rotate(-45deg); transform-origin: center;"> </div></div></div></div></div></div></div></div></div></div></div></div></div></div></div></div></div></div></div></div></div></div></div></div></div></div></div></div></div></div></div></div></div></div></div></div></div></div></div></div></div></div></div></div></div></div></div></div></div></div></div></div></div></div></div></div></div></div></div></div></div></div></div></div></div></div></div></div></div></div></div></div></div></div></div></div></div></div></div></div></div></div></div></div></div></div></div></div></div></div></div></div></div></div></div></div></div></div></div></div></div></div></div></div></div></div></div></div></div></div></div></div></div></div></div></div></div></div></div></div></div></div></div></div></div></div></div></div></div></div></div></div></div></div></div></div></div></div></div></div></div></div></div></div></div></div></div></div></div></div></div></div></div></div></div></div></div></div></div></div></div></div></div></div></div></div></div></div></div></div></div></div></div></div></div></div></div></div></div></div></div></div></div></div></div></div></div></div></div></div></div></div></div></div></div></div></div></div></div></div></div></div></div></div></div></div></div></div></div></div></div></div></div></div></div></div></div></div></div></div></div></div></div></div></div></div></div></div></div></div></div></div></div></div></div></div></div></div></div></div></div></div></div></div></div></div></div></div></div></div></div></div></div></div>		

ชื่อระเบียบปฏิบัติงาน : การจัดทำรายงานแผน/ผลการปฏิบัติงานและการใช้จ่ายงบประมาณ

กระบวนการ	จุดควบคุม	ผู้รับผิดชอบ
<p>รายงานผลการปฏิบัติงานและผลการใช้จ่ายงบประมาณ</p>		
<p>1. แจกแผนการปฏิบัติงานและแผนการใช้จ่ายงบประมาณประจำปี พร้อมทั้งชี้แจงแนวทางการติดตามงบประมาณประจำปีตามแบบรายงานฯ</p>	<p>1. แบบรายงานแผนผลการปฏิบัติงานและการใช้จ่ายงบประมาณตามท.ร.บ.งบประมาณ มีความถูกต้องและครบถ้วนทุกตัวชี้วัดและงบประมาณ 2. จัดทำแบบฟอร์มรายงานฯ ได้ทันตามปฏิทินงบประมาณของมหาวิทยาลัยมหิดล</p>	<p>1. รองอธิการบดีฝ่ายนโยบายและแผน 3. หัวหน้างานวิเคราะห์และติดตามงบประมาณ 4. นักวิเคราะห์นโยบายและแผน</p>
<p>2. ส่วนงานจัดทำรายงานผลการปฏิบัติงานและการใช้จ่ายงบประมาณประจำปีเป็นรายเดือนตามแบบฟอร์มพร้อมทั้งบันทึกข้อมูลในระบบ MU-ERP</p>	<p>1. มีความถูกต้องและครบถ้วนของข้อมูลตามแบบฟอร์มฯ 2. จัดทำข้อมูลได้ทันตามกำหนดเวลาของปฏิทินงบประมาณของมหาวิทยาลัยมหิดล</p>	<p>1. ผู้รับผิดชอบของส่วนงาน</p>
<p>3. จัดทำแบบรายงานแผน/ผลการปฏิบัติงานและการใช้จ่ายงบประมาณประจำเดือนครอบคลุมทั้งในระดับผลิต/โครงการ พร้อมทั้งบันทึกในระบบ</p>	<p>1. ฐานข้อมูลมีความถูกต้องและครบถ้วนทุกตัวชี้วัด 2. สามารถวิเคราะห์สังเคราะห์และสรุปผลการปฏิบัติงานและการใช้จ่ายงบประมาณได้อย่างถูกต้องตรงตามแบบรายงานฯ 3. จัดทำรายงานฯ ได้ทันตามปฏิทินงบประมาณของมหาวิทยาลัยมหิดล</p>	<p>1. ผู้อำนวยการกองแผนงาน 2. หัวหน้างานวิเคราะห์และติดตามงบประมาณ 3. นักวิเคราะห์นโยบายและแผน</p>
<p>4. จัดส่งแบบรายงานแผน/ผลการปฏิบัติงานและการใช้จ่ายงบประมาณ ประจำเดือน ให้สำนักงบประมาณและสำนักงานคณะกรรมการการอุดมศึกษา</p>	<p>1. จัดส่งได้ทันตามปฏิทินงบประมาณของมหาวิทยาลัยมหิดลและทันต่อกำหนดเวลาของสำนักงบประมาณ และสำนักงานคณะกรรมการการอุดมศึกษา ทั้งในระบบและทางเอกสาร</p>	<p>1. รองอธิการบดีฝ่ายนโยบายและแผน 2. ผู้อำนวยการกองแผนงาน 3. หัวหน้างานวิเคราะห์และติดตามงบประมาณ 4. นักวิเคราะห์นโยบายและแผน</p>

## ชื่อระเบียบปฏิบัติงาน : การโอนเปลี่ยนแปลงงบประมาณรายจ่าย

### วัตถุประสงค์ ( Purpose )

1. เพื่อให้การโอนเปลี่ยนแปลงงบประมาณปฏิบัติตามขั้นตอนที่ถูกต้อง ครบถ้วน และมีประสิทธิภาพ

### ขอบเขต ( Scope )

การโอนเปลี่ยนแปลงงบประมาณรายจ่ายทั้งงบประมาณแผ่นดิน และงบประมาณเงินรายได้ตามอำนาจของส่วนราชการ

### เอกสารอ้างอิง

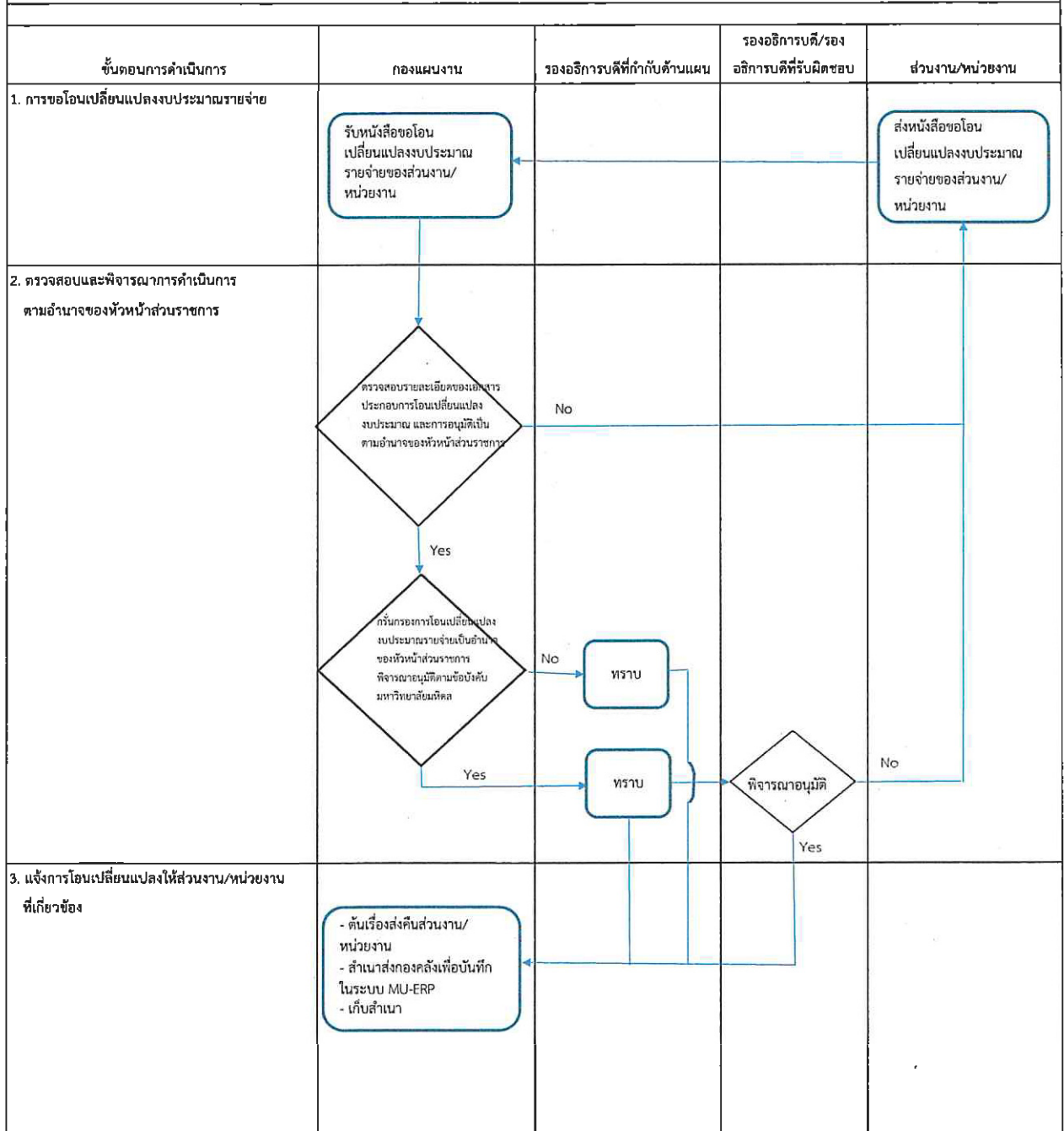
1. พระราชบัญญัติงบประมาณรายจ่ายประจำปี
2. ข้อบังคับมหาวิทยาลัยมหิดลว่าด้วย การบริหารงบประมาณและการเงิน พ.ศ. 2551
3. ข้อบังคับมหาวิทยาลัยมหิดล ว่าด้วยการบริหารงบประมาณและการเงิน (ฉบับที่ 2) พ.ศ. 2556
4. ระเบียบว่าด้วย การบริหารงบประมาณ พ.ศ. 2548
5. ระเบียบว่าด้วย การบริหารงบประมาณ พ.ศ. 2548 (ฉบับที่ 4) พ.ศ. 2554
6. หลักการจำแนกประเภทรายจ่ายตามงบประมาณ (ฉบับปรับปรุง)
7. ราคามาตรฐานครุภัณฑ์ และสิ่งก่อสร้าง
8. ประกาศมหาวิทยาลัยมหิดล เรื่อง การกำหนดวงเงินในการโอน เปลี่ยนแปลง เพิ่มเติม และยกเลิกรายการครุภัณฑ์และสิ่งก่อสร้าง พ.ศ. 2551
9. หนังสือกองคลัง มหาวิทยาลัยมหิดล ที่ ศธ 0517/2810 เรื่องแนวทางการบริหารงบประมาณและกองทุนต่าง ๆ
10. แบบฟอร์ม รายละเอียดการเปลี่ยนแปลงรายการงบประมาณแผ่นดิน/เงินรายได้

### คำจำกัดความ ( Definitions )

1. การโอนงบประมาณรายจ่าย หมายถึง การโอนเงินงบประมาณรายจ่ายที่ได้รับการจัดสรรงบประมาณของผลผลิตหรือโครงการใดไปผลิตหรือโครงการอื่นภายในงบรายจ่ายเดียวกัน หรือการโอนเงินต่างงบรายจ่ายในผลผลิตหรือโครงการเดียวกันภายใต้แผนงานเดียวกัน
2. การเปลี่ยนแปลงรายการงบประมาณรายจ่าย หมายถึง การเปลี่ยนแปลงรายการและหรือจำนวนเงินของรายการที่กำหนดไว้ภายใต้งบรายจ่ายของแผนงาน ผลผลิตหรือโครงการเดียวกัน



ชื่อระเบียบปฏิบัติงาน : การโอนเปลี่ยนแปลงงบประมาณรายจ่าย



ชื่อระเบียบปฏิบัติงาน : การโอนเปลี่ยนแปลงงบประมาณรายจ่าย

กระบวนการ	จุดควบคุม	ผู้รับผิดชอบ
1. การขอโอนเปลี่ยนแปลงงบประมาณรายจ่าย	1. ดำเนินการตรวจสอบเอกสารประกอบได้รับ ได้แก่ 1.1 หนังสือแจ้งการโอนเปลี่ยนแปลง 1.2 หนังสืออนุมัติจากหัวหน้าส่วนงาน 1.3 ตารางการโอนเปลี่ยนแปลงรายการงบประมาณแผ่นดิน/ เงินรายได้	1. ผู้รับผิดชอบของส่วนงาน
2. ตรวจสอบเอกสารและพิจารณาการดำเนินการตามอำนาจหัวหน้าส่วนราชการ	1. ตรวจสอบรายละเอียดของเอกสารประกอบการโอนเปลี่ยนแปลงงบประมาณเป็นไปตามหลัก 1.1 ระเบียบว่าด้วยการบริหารงบประมาณ พ.ศ. 2548 1.2 ข้อบังคับมหาวิทยาลัยมหิดลว่าด้วย การบริหารงบประมาณและการเงิน พ.ศ. 2551 1.3 ประกาศมหาวิทยาลัย เรื่อง การกำหนดวงเงินในการโอนเปลี่ยนแปลง เพิ่มเติม และยกเลิกรายการครุภัณฑ์และสิ่งก่อสร้าง พ.ศ. 2551	1. เจ้าหน้าที่บริหารงานทั่วไป
3. แจ้งการโอนเปลี่ยนแปลงให้ส่วนราชการ/หน่วยงานที่เกี่ยวข้อง	1. จัดส่งส่วนงาน/หน่วยงานที่เกี่ยวข้องให้เสร็จสิ้นภายใน 3 วันทำการ นับจากได้รับต้นเรื่องคืน	1. ผู้อำนวยการกองแผนงาน 2. หัวหน้างานวิเคราะห์และติดตามงบประมาณ 3. เจ้าหน้าที่บริหารงานทั่วไป