

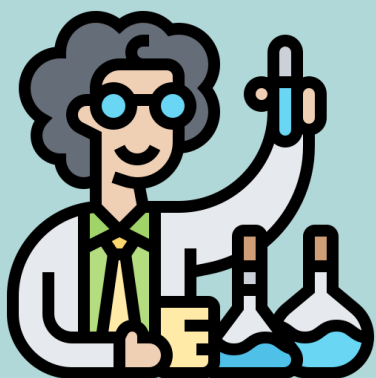


การรายงานผลการดำเนินงานตามตัวชี้วัดยุทธศาสตร์มหาวิทยาลัย  
ประจำปีงบประมาณ พ.ศ. 2564  
(ผลการดำเนินงาน 3 เดือน)



# ยุทธศาสตร์ที่ 1

## Global Research and Innovation



1.1 ร้อยละของบุคลากรสายวิชาการที่เป็น PI (Principal Investigator) ของโครงการที่ได้รับเงินทุนวิจัย (ร้อยละ)

เป้าหมาย 50 ผลการดำเนินงาน 15

1.2 ผลงานวิจัยถูกอ้างอิงโดย International Organization (เรื่อง)

เป้าหมาย 4 ผลการดำเนินงาน IP\*

1.3 ผลงานวิจัยที่นำไปใช้ (เรื่อง)

เป้าหมาย 15 ผลการดำเนินงาน IP\*

1.4 Citation per publication (5 years) (ครั้ง/เรื่อง)

เป้าหมาย 13 ผลการดำเนินงาน IP\*

1.5 International Publication (per years) (เรื่อง)

เป้าหมาย 3,500 ผลการดำเนินงาน IP\*

1.6 International Publication per academic staff (5 years trend) (เรื่อง/คน)

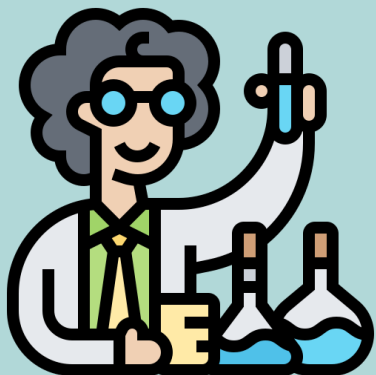
เป้าหมาย 0.9 ผลการดำเนินงาน IP\*

\* IP = อยู่ระหว่างการดำเนินงาน ยังไม่ถึงรอบการรายงานผลการดำเนินงาน



# ยุทธศาสตร์ที่ 1

## Global Research and Innovation



1.7 จำนวนผลงานวิจัยตีพิมพ์ (Publication) ที่ตีพิมพ์ร่วมกับนักวิจัยต่างชาติ (เรื่อง)

เป้าหมาย 1,300 ผลการดำเนินงาน IP\*

1.8 จำนวนผลงานวิจัยตีพิมพ์ (Publication) ที่ตีพิมพ์ในวารสารที่อยู่ใน Q1 (เรื่อง)

เป้าหมาย 1,420 ผลการดำเนินงาน IP\*

1.9 จำนวนเงินทุนสนับสนุนการวิจัยในปีงบประมาณต่อจำนวนบุคลากรสายวิชาการ (บาท/คน)

เป้าหมาย 550,000 ผลการดำเนินงาน 265,372

1.10 จำนวนนักวิจัยสำเร็จรูปที่เพิ่มขึ้นในแต่ละปี ที่ดำเนินการโดยมหาวิทยาลัย (คน)

เป้าหมาย 4 ผลการดำเนินงาน IP\*

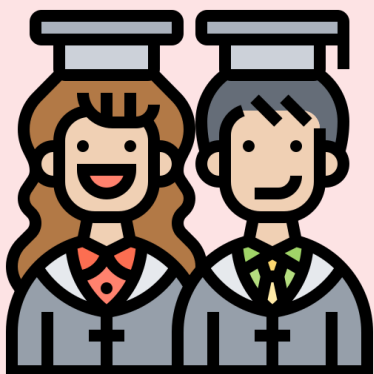
1.11 ร้อยละการติดตาม output จากโครงการวิจัยตามที่ได้ระบุไว้ในสัญญาเงินทุน (จากทุกแหล่งทุน) (ร้อยละ)

เป้าหมาย 100 ผลการดำเนินงาน IP\*

\* IP = อยู่ระหว่างการดำเนินงาน ยังไม่ถึงรอบการรายงานผลการดำเนินงาน



## ยุทธศาสตร์ที่ 2 Academic and Entrepreneurial Education



2.1 ร้อยละของอาจารย์ที่มีระดับคุณภาพการจัดการเรียนการสอนตามเกณฑ์มาตรฐานคุณภาพอาจารย์ (อย่างน้อยระดับ 2) (MUPSF-Professional Standard Framework) (ร้อยละ)

เป้าหมาย 3 ผลการดำเนินงาน IP\*

2.2 ร้อยละของหลักสูตรที่ได้รับการรับรองคุณภาพตามมาตรฐานระดับสากล (ร้อยละ)

เป้าหมาย 12.5 ผลการดำเนินงาน 11.28

2.3 ร้อยละของหลักสูตรที่ได้รับการตรวจประเมินโดยมหาวิทยาลัย (ร้อยละ)

เป้าหมาย 75 ผลการดำเนินงาน IP\*

2.4 ร้อยละของหลักสูตรที่ได้รับการตรวจประเมินภายในโดยส่วนงาน (ร้อยละ)

เป้าหมาย 100 ผลการดำเนินงาน IP\*

2.5 ร้อยละของส่วนงานที่มีหลักสูตรที่มีความยืดหยุ่น (Flexi programs) (ร้อยละ)

เป้าหมาย 30 ผลการดำเนินงาน IP\*

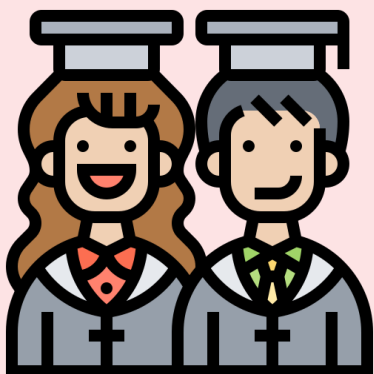
2.6 ร้อยละของส่วนงานที่ดำเนินโครงการ/กิจกรรมส่งเสริมความเป็นนานาชาติ ครบ 3 ด้าน (ร้อยละ)

เป้าหมาย 65 ผลการดำเนินงาน IP\*



## ยุทธศาสตร์ที่ 2

### Academic and Entrepreneurial Education



2.7 จำนวนนักศึกษาที่มีการแลกเปลี่ยนทั้ง inbound และ outbound (คน)

เป้าหมาย 1,800      ผลการดำเนินงาน 168

2.8 ร้อยละของนักศึกษาระดับปริญญาตรีที่ถูกพัฒนาให้เป็น Global Citizen และ Global Talents (ร้อยละ)

เป้าหมาย 60      ผลการดำเนินงาน IP\*

2.9 ร้อยละของส่วนงานที่จัดกระบวนการพัฒนานักศึกษาที่ตอบสนองต่อการเป็น Global Citizen, Global Talents และ Entrepreneurship (กำหนด 80 ซม.) (ร้อยละ)

เป้าหมาย 100      ผลการดำเนินงาน IP\*

2.10.1 ร้อยละของนักศึกษาระดับปริญญาตรี ชั้นปีที่ 1 (รหัส 63) ที่สอบผ่านเกณฑ์ภาษาอังกฤษตามที่มหาวิทยาลัยกำหนด (ร้อยละ)

เป้าหมาย 25      ผลการดำเนินงาน 27.89

2.10.2 ร้อยละของนักศึกษาระดับปริญญาตรี ชั้นปีที่ 2 (รหัส 62) ที่สอบผ่านเกณฑ์ภาษาอังกฤษตามที่มหาวิทยาลัยกำหนด (ร้อยละ)

เป้าหมาย 50      ผลการดำเนินงาน 45.86

2.10.3 ร้อยละของนักศึกษาระดับปริญญาตรี ชั้นปีที่ 3 (รหัส 61) ที่สอบผ่านเกณฑ์ภาษาอังกฤษตามที่มหาวิทยาลัยกำหนด (ร้อยละ)

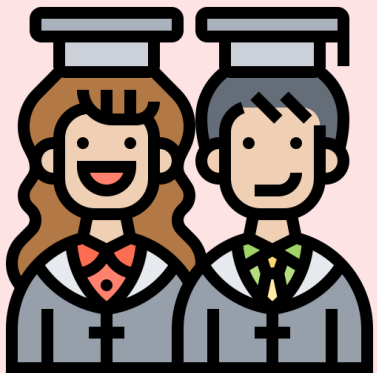
เป้าหมาย 75      ผลการดำเนินงาน 58.63

\* IP = อยู่ระหว่างการดำเนินงาน ยังไม่ถึงรอบการรายงานผลการดำเนินงาน



## ยุทธศาสตร์ที่ 2

### Academic and Entrepreneurial Education



2.10.4 ร้อยละของนักศึกษาระดับปริญญาตรี ชั้นปีที่ 4 (รหัส 60) ที่สอบผ่านเกณฑ์ภาษาอังกฤษตามที่มหาวิทยาลัยกำหนด (ร้อยละ)

เป้าหมาย 100 ผลการดำเนินงาน 95.31

2.11 ความพึงพอใจของนายจ้างต่อคุณภาพบัณฑิตระดับปริญญาตรี (ร้อยละที่ตอบระดับ มาก-มากที่สุด) (ร้อยละ)

เป้าหมาย 80 ผลการดำเนินงาน IP\*

2.12 จำนวนโครงการที่ศิษย์เก่ากลับมาพัฒนามหาวิทยาลัย (โครงการ)

เป้าหมาย 25 ผลการดำเนินงาน IP\*

2.13.1 ความผูกพันของศิษย์ปัจจุบันที่มีต่อมหาวิทยาลัย (มีความผูกพันระดับมาก ถึง มากที่สุด) (ร้อยละ)

เป้าหมาย 50 ผลการดำเนินงาน IP\*

2.13.2 ความผูกพันของศิษย์เก่าที่มีต่อมหาวิทยาลัย (มีความผูกพันระดับมาก ถึง มากที่สุด) (ร้อยละ)

เป้าหมาย 15 ผลการดำเนินงาน IP\*

2.14 บทเรียนหรือรายวิชาที่เป็น e-Learning (ร้อยละต่อรายวิชาทั้งหมดของส่วนงาน) (ร้อยละ)

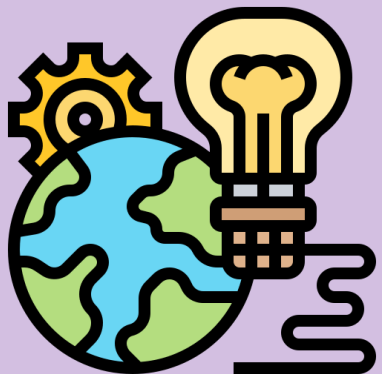
เป้าหมาย 15 ผลการดำเนินงาน IP\*

\* IP = อยู่ระหว่างการดำเนินงาน ยังไม่ถึงรอบการรายงานผลการดำเนินงาน



# ยุทธศาสตร์ที่ 3

## Policy Advocacy and Leaders in Professional / Academic Services



3.2 จำนวนมาตรฐานคุณภาพระดับชาติและระดับสากลที่ถูกสร้างโดย ส่วนงาน/มหาวิทยาลัย (มาตรฐาน)

เป้าหมาย 1 ผลการดำเนินงาน IP\*

3.3 จำนวนนโยบายชั้นนำสังคมของมหาวิทยาลัยที่สำคัญระดับชาติและนานาชาติ (นโยบาย)

เป้าหมาย 2 ผลการดำเนินงาน IP\*

3.4 ร้อยละของหน่วยบริการวิชาการที่ได้รับใบรับรองมาตรฐานระดับชาติและนานาชาติ (ร้อยละ)

เป้าหมาย 80 ผลการดำเนินงาน IP\*

3.5 จำนวนชิ้นงานที่เกิดจากทรัพย์สินทางปัญญา และ/หรือ การถ่ายทอดเทคโนโลยีที่เพิ่มขึ้น และ/หรือ ที่นำไปขับเคลื่อนเศรษฐกิจที่มีประโยชน์ต่อสังคมระดับประเทศ (ชิ้น)

เป้าหมาย 5 ผลการดำเนินงาน 29

3.6 รายรับที่เกิดจากทรัพย์สินทางปัญญา และ/หรือ การถ่ายทอดเทคโนโลยีที่เพิ่มขึ้น และ/หรือ ที่นำไปขับเคลื่อนเศรษฐกิจที่มีประโยชน์ต่อสังคมระดับประเทศ (ล้านบาท)

เป้าหมาย 4 ผลการดำเนินงาน 22

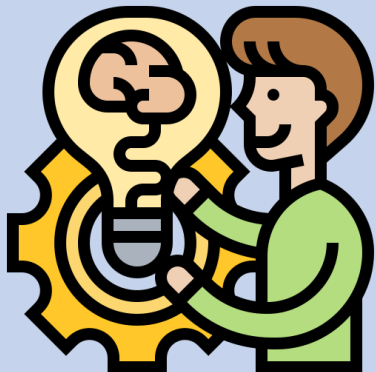
3.7 ร้อยละของโครงการบริการวิชาการที่สร้างรายได้ให้กับส่วนงานและมหาวิทยาลัย (ร้อยละ)

เป้าหมาย 70 ผลการดำเนินงาน 61.43

\* IP = อยู่ระหว่างการดำเนินงาน ยังไม่ถึงรอบการรายงานผลการดำเนินงาน



# ยุทธศาสตร์ที่ 4 Management for Self-Sufficiency and Sustainable Organization



4.1 การจัดลำดับด้านการประเมินคุณธรรมและความโปร่งใส  
ในการดำเนินงานของหน่วยงานภาครัฐ (ITA) ของกลุ่ม  
สถาบันอุดมศึกษาที่เข้ารับการประเมิน (ระดับ)

เป้าหมาย A ผลการดำเนินงาน IP\*

4.2 ร้อยละของส่วนงานที่มีระบบธรรมาภิบาล (ร้อยละ)

เป้าหมาย 80 ผลการดำเนินงาน IP\*

4.3 มหาวิทยาลัยได้รับรางวัล TQC หรือ ได้รับการรับรอง  
AUNQA ระดับสถาบัน

เป้าหมาย ภายใน ปี 2564 ผลการดำเนินงาน TQC ✓

4.4 จำนวนส่วนงานที่ได้รับรางวัล TQC (ส่วนงาน)

เป้าหมาย 1 ผลการดำเนินงาน IP\*

4.5 Green University Ranking (ลำดับที่)

เป้าหมาย 1 – 100 ผลการดำเนินงาน IP\*

4.6 ระดับความสำเร็จของการจัดทำระบบ Central  
Operating System) (ร้อยละ)

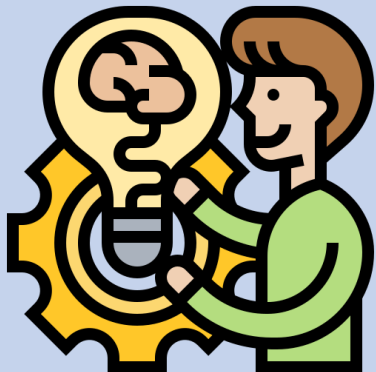
เป้าหมาย 60 ผลการดำเนินงาน IP\*

\* IP = อยู่ระหว่างการดำเนินงาน ยังไม่ถึงรอบการรายงานผลการดำเนินงาน





# ยุทธศาสตร์ที่ 4 Management for Self-Sufficiency and Sustainable Organization



4.6.1 มีฐานข้อมูล Business Intelligence สำหรับใช้ในการติดตามและการตัดสินใจ ครอบคลุมทั้ง 5 ฐานข้อมูล (ฐานข้อมูล)

เป้าหมาย 2 **ผลการดำเนินงาน** IP\*

4.7 ร้อยละของส่วนงานที่มีระบบการทำงานตาม Central Operating System และเชื่อมโยงกับมหาวิทยาลัย (ร้อยละ)

เป้าหมาย 15 **ผลการดำเนินงาน** IP\*

4.8 ร้อยละความสำเร็จของการเป็น Digital Convergence University (ร้อยละ)

เป้าหมาย 70 **ผลการดำเนินงาน** 63

4.9.1 ระดับการรับรู้ภาพลักษณ์ Brand MAHIDOL จากกลุ่มผู้มีส่วนได้ส่วนเสียภายใน (ระดับเต็ม 5)

เป้าหมาย 4.0 **ผลการดำเนินงาน** IP\*

4.9.2 ระดับการรับรู้ภาพลักษณ์ Brand MAHIDOL จากกลุ่มผู้มีส่วนได้ส่วนเสียภายนอก (ระดับเต็ม 5)

เป้าหมาย 4.0 **ผลการดำเนินงาน** IP\*

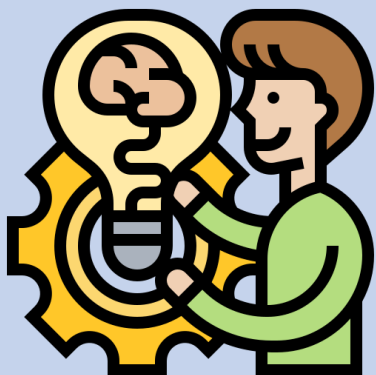
4.10 ร้อยละความสำเร็จของโครงการตามยุทธศาสตร์ระดับมหาวิทยาลัย (ร้อยละ)

เป้าหมาย 80 **ผลการดำเนินงาน** IP\*

\* IP = อยู่ระหว่างการดำเนินงาน ยังไม่ถึงรอบการรายงานผลการดำเนินงาน



## ยุทธศาสตร์ที่ 4 Management for Self-Sufficiency and Sustainable Organization



4.11.1 ร้อยละของบุคลากรที่เป็น Global Talents –  
บุคลากรสายวิชาการด้านศึกษา (ร้อยละ)

เป้าหมาย 1 ผลการดำเนินงาน IP\*

4.11.2 ร้อยละของบุคลากรที่เป็น Global Talents –  
บุคลากรสายวิชาการด้านการวิจัย (ร้อยละ)

เป้าหมาย 5.5 ผลการดำเนินงาน IP\*

4.11.3 ร้อยละของบุคลากรที่เป็น Global Talents –  
บุคลากรสายสนับสนุน (นับเฉพาะกลุ่ม Talent)  
(ร้อยละ)

เป้าหมาย 25 ผลการดำเนินงาน IP\*

4.12 ร้อยละของส่วนงานที่มีค่า EBITDA เป็นบวก (ร้อยละ)

เป้าหมาย 100 ผลการดำเนินงาน IP\*

4.13 ร้อยละของส่วนงานที่มีค่า Net Income เป็นบวก  
(ร้อยละ)

เป้าหมาย 65 ผลการดำเนินงาน IP\*

4.14 ร้อยละของส่วนงานที่มีค่า ROA มากกว่าร้อยละ 5  
(ร้อยละ)

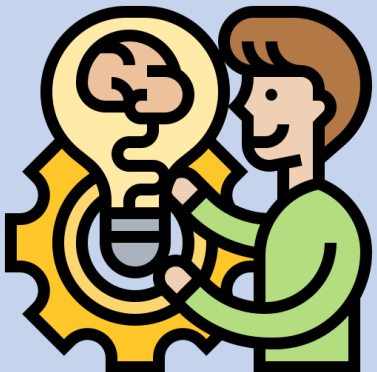
เป้าหมาย 25 ผลการดำเนินงาน IP\*

\* IP = อยู่ระหว่างการดำเนินงาน ยังไม่ถึงรอบการรายงานผลการดำเนินงาน



## ยุทธศาสตร์ที่ 4

# Management for Self-Sufficiency and Sustainable Organization



4.15 ร้อยละของห้องปฏิบัติการที่มีการใช้สารเคมี ที่ได้รับ  
มาตรฐานความปลอดภัย ESPReL (ร้อยละ)

เป้าหมาย 70 ผลการดำเนินงาน IP\*

4.16 จำนวนโครงการส่งเสริมความเป็นนานาชาติกับ  
คู่พันธมิตรทางยุทธศาสตร์ (โครงการ)

อย่างน้อย 1  
เป้าหมาย โครงการ/ส่วนงาน ผลการดำเนินงาน IP\*

4.17 จำนวนส่วนงานที่ได้รับคะแนนการประเมิน EdPEx  
มากกว่า 300 คะแนน (ส่วนงาน)

เป้าหมาย 10 ผลการดำเนินงาน IP\*

4.18 จำนวนโครงการพันธกิจสัมพันธ์มหาวิทยาลัยมหิดลกับ  
สังคม (University Social Engagement)  
ที่ดำเนินการครบตามเกณฑ์ 4 ด้าน (โครงการ)

เป้าหมาย 25 ผลการดำเนินงาน IP\*

\* IP = อยู่ระหว่างการดำเนินงาน ยังไม่ถึงรอบการรายงานผลการดำเนินงาน