



ระเบียบวาระที่ 3 เรื่องสืบเนื่อง

3.1 ตัวชี้วัดด้านสิ่งแวดล้อม มหาวิทยาลัยมหิดล

มหาวิทยาลัยได้เห็นถึงความสำคัญของการใช้ทรัพยากรอย่างมีประสิทธิภาพ จึงได้กำหนดตัวชี้วัดความยั่งยืนด้านสิ่งแวดล้อม ที่มีการกำหนดค่าเป้าหมาย เพื่อติดตามในระดับส่วนงาน ได้แก่ ปริมาณการใช้ไฟฟ้า ปริมาณการใช้น้ำประปา ปริมาณขยะทั่วไปทั้งหมด ร้อยละการรีไซเคิลเทียบกับขยะทั้งหมด ปริมาณการปล่อยก๊าซเรือนกระจกทุกขอบเขต เพื่อประเมินผลทุกส่วนงานและสรุปรายงานทุกไตรมาส โดยในไตรมาสที่ 1 ส่วนงานยังกรอกข้อมูลต่างๆได้ไม่ครบ จึงขอความอนุเคราะห์ส่วนงานกรอกข้อมูลดังกล่าวให้ครบถ้วน ภายในวันที่ 10 กุมภาพันธ์ 2568 รวมทั้งอัปเดตข้อมูลให้ถึงปัจจุบัน

ทั้งนี้ ขอความอนุเคราะห์ส่วนงานโปรดกรอกข้อมูลประจำไตรมาส 2-4 ดังนี้

ไตรมาสที่ 2 ส่งภายในวันที่ 21 เมษายน 2568

ไตรมาสที่ 3 ส่งภายในวันที่ 16 กรกฎาคม 2568

ไตรมาสที่ 4 ส่งภายในวันที่ 16 ตุลาคม 2568



3.1 ตัวชี้วัดด้านสิ่งแวดล้อม มหาวิทยาลัยมหิดล

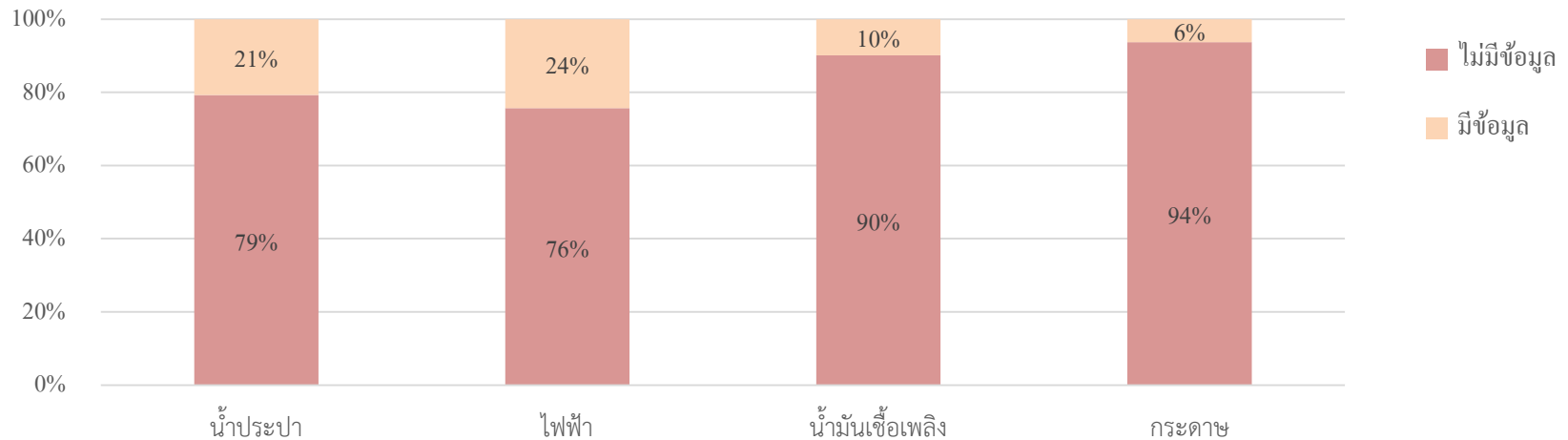
ตัวชี้วัดความยั่งยืนด้านสิ่งแวดล้อม การใช้ทรัพยากร การลดปริมาณขยะ และการปล่อยก๊าซเรือนกระจก ที่จะติดตามในระดับส่วนงาน

Strategic GoalS4						
ลำดับ	KPIs	ค่าเป้าหมาย 2568	KPIs Level	การส่งข้อมูล	การ รายงาน	หมายเหตุ
4.16	4.16.1 ปริมาณขยะทั่วไปทั้งหมด (กก./คน/วัน)	0.3	Monitoring	MU ZERO WASTE แบบฟอร์มรายงาน ข้อมูลขยะทั่วไป (ฝังกลบ)	รายไตรมาส	การส่งข้อมูลเป็นรายวัน
	4.16.2 ร้อยละการรีไซเคิลเทียบ กับขยะทั้งหมด (ร้อยละ)	15	Monitoring	MU ZERO WASTE แบบฟอร์มรายงาน ขยะประเภทอื่น ๆ	รายไตรมาส	
	4.16.3 ปริมาณการปล่อยก๊าซ เรือนกระจก ทุกขอบเขต (กก./คน/วัน)	25	Monitoring	MU GREEN (MU-ECODATA)	รายไตรมาส	ปริมาณการใช้ไฟฟ้า ปริมาณการใช้น้ำประปา น้ำมันเชื้อเพลิง กระจกดาษ และอื่นๆ



3.1 ตัวชี้วัดด้านสิ่งแวดล้อม มหาวิทยาลัยมหิดล

ภาพรวมของสัดส่วนการกรอกข้อมูลในระบบ
ประจำไตรมาส 1



หมายเหตุ

ไตรมาสที่ 1 สรุปรายงาน เดือนมกราคม 2568

รายงานเดือนกุมภาพันธ์ 2568

ไตรมาสที่ 2 สรุปรายงาน เดือนเมษายน 2568

รายงานเดือนพฤษภาคม 2568

ไตรมาสที่ 3 สรุปรายงาน เดือนกรกฎาคม 2568

รายงานเดือนสิงหาคม 2568

ไตรมาสที่ 4 สรุปรายงาน เดือนตุลาคม 2568

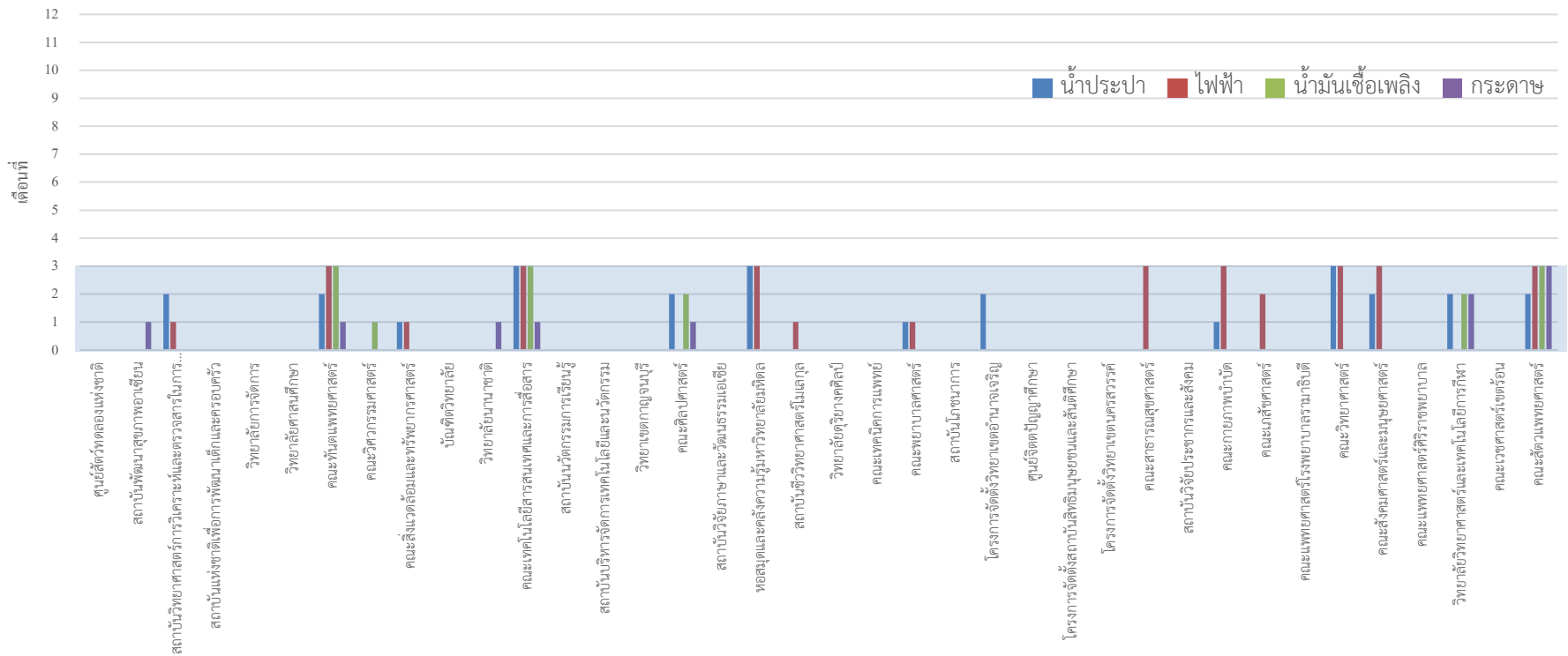
รายงานเดือนพฤศจิกายน 2568



3.1 ตัวชี้วัดด้านสิ่งแวดล้อม มหาวิทยาลัยมหิดล

สรุปการกรอกข้อมูลในระบบ MU Green (MU-ECODATA)

ประจำไตรมาส 1 (ตุลาคม-ธันวาคม 2567)



อ้างอิง MU Green (MU-ECODATA)

ณ 30 มกราคม 2568



3.1 ตัวชี้วัดด้านสิ่งแวดล้อม มหาวิทยาลัยมหิดล

รายงานข้อมูลสถิติตัวชี้วัดด้านสิ่งแวดล้อม มหาวิทยาลัยมหิดล



Link: <https://lookerstudio.google.com/s/tyHqZTLrSX0>



3.1 ตัวชี้วัดด้านสิ่งแวดล้อม มหาวิทยาลัยมหิดล



ขั้นตอนและระยะเวลาการดำเนินการ

