



Mahidol University
Wisdom of the Land

รายงานความก้าวหน้า

โครงการ

การใช้พลังงานทดแทนจากพลังงานแสงอาทิตย์(Solar Cell)

มหาวิทยาลัยมหิดล

นำเสนอที่ประชุม

คณะกรรมการดำเนินงานบริหารจัดการระบบกายภาพและสิ่งแวดล้อมอย่างยั่งยืน

วันพุธที่ 27 กันยายน พ.ศ. 2566 เวลา 13.30 น.



AGENDA



1. CONSTRUCTION PROGRESS



2. PROCUREMENT PROGRESS



3. MONITORING SYSTEM & BILLING



4. SAFETY AND ENVIRONMENT REPORT



5. PROBLEM Q/A REPORT

สรุปผลการดำเนินงาน

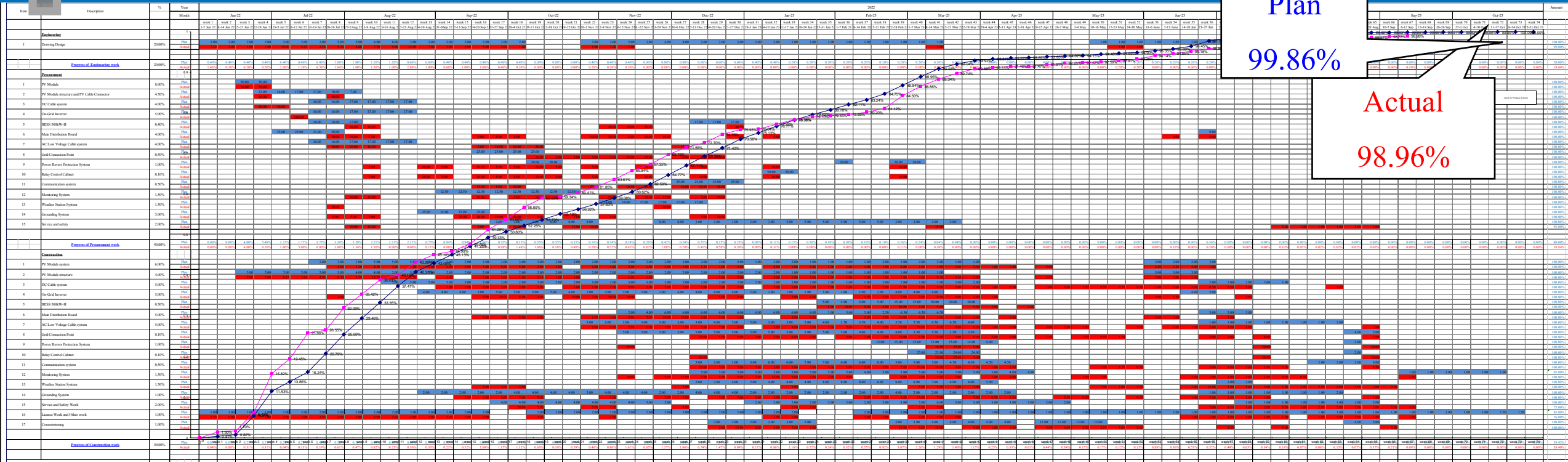
สัญญาเริ่ม 1 มิถุนายน 2565 สิ้นสุด 31 ตุลาคม 2566 รวม 517 วัน
ผลการดำเนินงาน เริ่มวันที่ 1 มิถุนายน 2565 ถึงวันที่ 12 กันยายน 2566
ระยะเวลาที่ใช้ไป **468** วัน คงเหลือระยะเวลา **49** วัน (ขยายสัญญา **152** วัน)

Plan	99.86	%
Actual	98.96	%
ต่ำกว่าแผน	- 0.90	%

S-curve

Plan
99.86%

Actual
98.96%



Plan	99.86%	จากจำนวนวันทำงาน	468 วัน	วันเริ่มสัญญา	1 มิถุนายน 2565
Actual	98.96%	คิดเป็นวันทำงาน	464 วัน	วันสิ้นสุด	31 ตุลาคม 2566
Difference	-0.90%	ล่าช้า	4 วัน	ระยะเวลา	517 วัน



Activity last month

1. อาคารสิริวิทยา มหาวิทยาลัยมหิดล
2. ศูนย์การเรียนรู้มหิดล
3. ลานจอดรถ 5
4. ลานจอดรถ 3 (ข้างอาคารศาลาया)
5. สระน้ำหลังสนามฟุตบอล+อาคารอนุรักษ์สิ่งแวดล้อม
6. สถาบันวิจัยประชากรและสังคม
7. สำนักงานอธิการบดี
8. สถาบันโภชนาการ
9. ศูนย์สัตว์ทดลองแห่งชาติ
10. สถาบันชีววิทยาศาสตร์โมเลกุล อาคารด้านหน้า
11. สถาบันชีววิทยาศาสตร์โมเลกุล อาคารด้านหลัง
12. อาคารอภิตยาสาร
13. สถาบันวิจัยภาษาและวัฒนธรรมเอเชีย
14. อาคารนวัตกรรมชีวทัศน์มหิดล
15. คณะวิทยาศาสตร์ อาคาร 1-2

แก้ ใช้งาน Punch list, ติดตั้งระบบน้ำ

แก้ ใช้งาน Punch list, ติดตั้งระบบน้ำ

แก้ ใช้งาน Punch list, ติดตั้งระบบน้ำ

แก้ ใช้งาน Punch list, ติดตั้งระบบน้ำ

แก้ ใช้งาน Punch list, ติดตั้งระบบน้ำ

แก้ ใช้งาน Punch list, ติดตั้งระบบน้ำ

แก้ ใช้งาน Punch list, ติดตั้งระบบน้ำ

แก้ ใช้งาน Punch list, ติดตั้งระบบน้ำ

แก้ ใช้งาน Punch list, ติดตั้งระบบน้ำ

แก้ ใช้งาน Punch list, ติดตั้งระบบน้ำ

แก้ ใช้งาน Punch list, ติดตั้งระบบน้ำ

แก้ ใช้งาน Punch list, ติดตั้งระบบน้ำ, ถ้างแพงโซล่าเซลล์

แก้ ใช้งาน Punch list, ติดตั้งระบบน้ำ, ถ้างแพงโซล่าเซลล์

แก้ ใช้งาน Punch list, ติดตั้งระบบน้ำ

แก้ ใช้งาน Punch list, ติดตั้งระบบน้ำ



Activity last month

16. คณะวิทยาศาสตร์ อาคาร 3-4

17. อาคาร โรงเรียนพยาบาลโรงพยาบาลรามาริบัติ

18. อาคารหอพักนักศึกษาโรงเรียนพยาบาลรามาริบัติ

19. คณะเทคโนโลยีสารสนเทศและการสื่อสาร

20. วิทยาลัยราชสุดา

21. ศูนย์การแพทย์กาญจนาภิเษก

22. สถาบันพัฒนาสุขภาพอาเซียน

23. หอสมุดและคลังความรู้มหาวิทยาลัยมหิดล

24. คณะวิศวกรรมศาสตร์ 1

25. คณะวิศวกรรมศาสตร์ 2

26. หอพักนักศึกษา 11

27. วิทยาลัยวิทยาศาสตร์และเทคโนโลยีการกีฬา อาคาร 1

28. วิทยาลัยวิทยาศาสตร์และเทคโนโลยีการกีฬา อาคาร 2

29. วิทยาลัยวิทยาศาสตร์และเทคโนโลยีการกีฬา อาคาร 3

30. คณะสิ่งแวดล้อมและทรัพยากรศาสตร์ อาคาร 3

แก้ไขงาน Punch list, ติดตั้งระบบน้ำ, ถ้างแผงโซลาร์เซลล์

แก้ไขงาน Punch list, ติดตั้งระบบน้ำ

แก้ไขงาน Punch list, ติดตั้งระบบน้ำ

แก้ไขงาน Punch list, ติดตั้งระบบน้ำ

แก้ไขงาน Punch list, ติดตั้งระบบน้ำ

เชื่อมต่อระบบ โซลาร์เซลล์, ทดลองจ่ายไฟ

แก้ไขงาน Punch list, ติดตั้งระบบน้ำ

แก้ไขงาน Punch list, ติดตั้งระบบน้ำ

แก้ไขงาน Punch list, ติดตั้งระบบน้ำ

แก้ไขงาน Punch list, ติดตั้งระบบน้ำ

แก้ไขงาน Punch list, ติดตั้งระบบน้ำ

แก้ไขงาน Punch list, ติดตั้งระบบน้ำ

แก้ไขงาน Punch list, ติดตั้งระบบน้ำ

แก้ไขงาน Punch list, ติดตั้งระบบน้ำ

แก้ไขงาน Punch list, ติดตั้งระบบน้ำ



Activity last month

31. อาคารจอดรถมหิดลสิทธาคาร

32. อาคารคณะกายภาพบำบัด+Floating

33. วิทยาลัยศาสนศึกษา

34. อาคารโรงพยาบาลทันตกรรมมหาจักรีสิรินธร

35. อาคารสถาบันแห่งชาติเพื่อการพัฒนาเด็กและครอบครัว

36. วิทยาลัยดุริยางคศิลป์

37. หอพักนักศึกษา 10

38. อาคารระบบประปา มหาวิทยาลัยมหิดล

39. โรงเรียนสาธิตนานาชาติ มหาวิทยาลัยมหิดล

แก้ไขงาน Punch list, ติดตั้งระบบน้ำ, ทดลองจ่ายไฟ

แก้ไขงาน Punch list, ติดตั้งระบบน้ำ

แก้ไขงาน Punch list, ติดตั้งระบบน้ำ

แก้ไขงาน Punch list, ติดตั้งระบบน้ำ, ทดลองจ่ายไฟ

แก้ไขงาน Punch list, ติดตั้งระบบน้ำ

แก้ไขงาน Punch list, ติดตั้งระบบน้ำ, ทดลองจ่ายไฟ

แก้ไขงาน Punch list, ติดตั้งระบบน้ำ

แก้ไขงาน Punch list, ติดตั้งระบบน้ำ

แก้ไขงาน Punch list, ติดตั้งระบบน้ำ, ทดลองจ่ายไฟ

Site activities picture

ศูนย์การแพทย์กาญจนาภิเษก 566.51 kWp. PPA18

(Plan COD date 10 Oct 23)

- ติดตั้งแผงโซลาร์เซลล์ 100%
- ติดตั้งรางเคเบิลทรีและสายไฟกระแสดตรง 100%
- เชื่อมต่อและทดสอบระบบโซลาร์เซลล์ 100%
- ติดตั้งระบบน้ำล้างแผง 100%

- ติดตั้งอินเวอร์เตอร์และตู้ควบคุมระบบไฟฟ้า 100%
- ติดตั้งรางเคเบิลทรีและสายไฟกระแสดลับ 100%
- ทดลองจ่ายไฟจากโซลาร์เซลล์ (พลังงานที่ผลิตได้ 21,157 kWh.)
- ติดตั้งทางเดิน , อุปกรณ์กันตก 100%



Site activities picture

อาคารจอคอมพิวเตอร์หิคลิทธาคาร 721.14 kWp. PPA27 (Plan COD date 10 Oct 23)

- ติดตั้งแผงโซลาร์เซลล์ 100%
- ติดตั้งรางเคเบิลทรีและสายไฟกระแสตรง 100%
- เชื่อมต่อและทดสอบระบบโซลาร์เซลล์ 100%
- ติดตั้งระบบน้ำล้างแผง 100%

- ติดตั้งอินเวอร์เตอร์และตู้ควบคุมระบบไฟฟ้า 100%
- ติดตั้งรางเคเบิลทรีและสายไฟกระแสสลับ 100%
- ทดลองจ่ายไฟจากโซลาร์เซลล์ (พลังงานที่ผลิตได้ 39,144 kWh.)
- ติดตั้งทางเดิน , อุปกรณ์กันตก 100%



Site activities picture

อาคารโรงพยาบาลทันตกรรมมหาจักรีสิรินธร 206.04 kWp. PPA30

(Plan COD date 10 Oct 23)

- | | | | |
|---|------|--|------|
| - ติดตั้งแผงโซลาร์เซลล์ | 100% | - ติดตั้งอินเวอร์เตอร์และตู้ควบคุมระบบไฟฟ้า | 100% |
| - ติดตั้งรางเคเบิลเทรย์และสายไฟกระแสตรง | 100% | - ติดตั้งรางเคเบิลเทรย์และสายไฟกระแสสลับ | 100% |
| - เชื่อมต่อและทดสอบระบบโซลาร์เซลล์ | 100% | - ทดลองจ่ายไฟจากโซลาร์เซลล์ (พลังงานที่ผลิตได้ 9,370 kWh.) | |
| - ติดตั้งระบบน้ำล้างแผง | 100% | | |



Site activities picture

วิทยาลัยดุริยางคศิลป์ 103.02 kWp. PPA21

(Plan COD date 25 Oct 23)

- ติดตั้งแผงโซลาร์เซลล์ 100%
- ติดตั้งรางเคเบิลเทรย์และสายไฟกระแสดตรง 100%
- เชื่อมต่อและทดสอบระบบโซลาร์เซลล์ 100%
- ติดตั้งระบบน้ำล้างแผง 100%

- ติดตั้งอินเวอร์เตอร์และตู้ควบคุมระบบไฟฟ้า 100%
- ติดตั้งรางเคเบิลเทรย์และสายไฟกระแสดลับ 100%
- ทดลองจ่ายไฟจากโซลาร์เซลล์ (พลังงานที่ผลิตได้ 6,677 kWh.)



Site activities picture

โรงเรียนสาธิตนานาชาติ มหาวิทยาลัยมหิดล 678.72 kWp. PPA32 (Plan COD date 25 Oct 23)

- | | | | |
|--|------|---|------|
| - ติดตั้งแผงโซลาร์เซลล์ | 100% | - ติดตั้งอินเวอร์เตอร์และตู้ควบคุมระบบไฟฟ้า | 100% |
| - ติดตั้งรางเคเบิลทรีและสายไฟกระแสนตรง | 100% | - ติดตั้งรางเคเบิลทรีและสายไฟกระแสสลับ | 100% |
| - เชื่อมต่อและทดสอบระบบโซลาร์เซลล์ | 100% | - ทดลองจ่ายไฟจากโซลาร์เซลล์ (พลังงานที่ผลิตได้ 38,154 kWh.) | |
| - ติดตั้งระบบน้ำล้างแผง | 80% | | |



Action Plan for next month

1. Punchlist
2. ล้างแผงโซลาร์เซลล์

สรุปอาคารที่เชื่อมขนานและทดสอบระบบ

- อาคารที่เชื่อมขนานระบบ Solar cell กับอาคาร
- อาคารที่ทดสอบระบบแล้ว

ทั้งหมด 39 อาคาร (12.15 MW.)

ทั้งหมด 39 อาคาร (12.15 MW.)

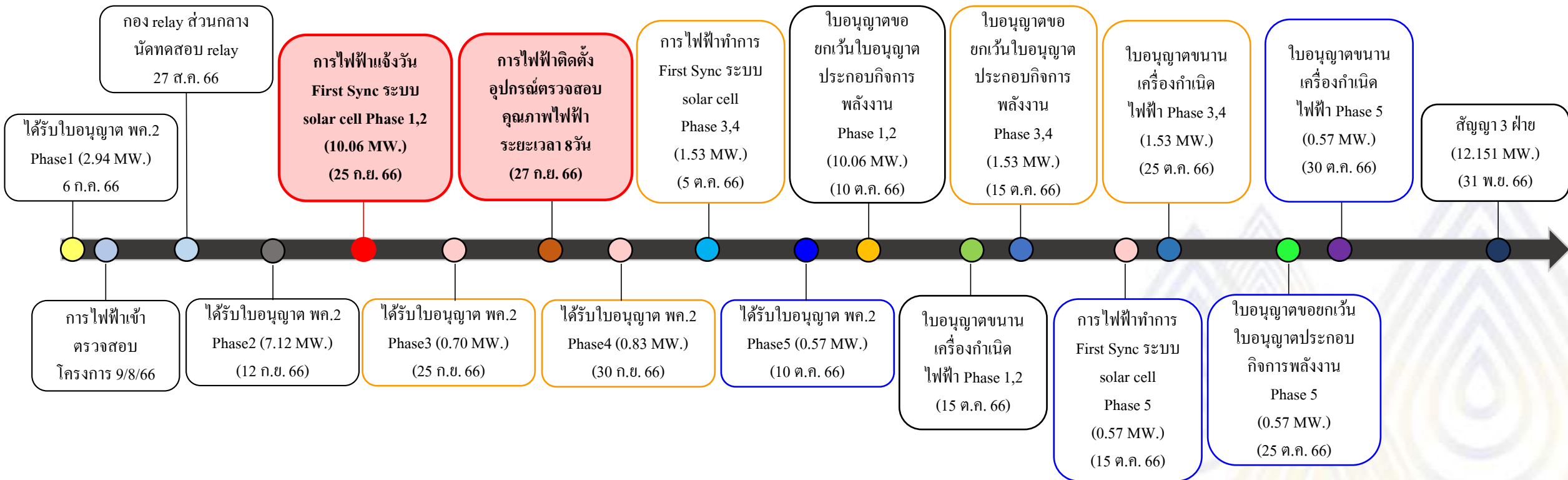
License work

ลำดับที่	รายละเอียด	Duration (Day)		Start		Status	
				Start	End	%	Process
1	License Work	569	Plan	5-เม.ย.-65	25-ต.ค.-66	83%	In Process
		529	Actual	5-เม.ย.-65	15-ก.ย.-66		
1.4	ใบอนุญาตให้ผลิตพลังงานควบคุม พค.2	90	Plan	16-ม.ค.-66	15-เม.ย.-66	74%	In Process
		221	Actual	7-ก.พ.-66	15-ก.ย.-66		
Phase 1 Group A 2.937585 MW	รวบรวมข้อมูล	15	Actual	3-ม.ค.-66	17-ม.ค.-66	100%	Complete
	จัดทำข้อมูล	20	Actual	17-ม.ค.-66	5-ก.พ.-66	100%	Complete
	ดำเนินการส่งเรื่อง กกพ.	1	Actual	7-ก.พ.-66	7-ก.พ.-66	100%	Complete
	กกพ. ดำเนินการส่ง พพ. + ตรวจสอบ	43	Actual	24-ก.พ.-66	7-เม.ย.-66	100%	Complete
	กกพ. พิจารณา ดำเนินการออกใบอนุญาต	94	Actual	12-เม.ย.-66	14-ก.ค.-66	100%	Complete
Phase 2 Group B 7.118985 MW	ดำเนินการส่งเรื่อง กกพ.	1	Actual	12-เม.ย.-66	12-เม.ย.-66	100%	Complete
	กกพ. ดำเนินการส่ง พพ. + ตรวจสอบ	101	Actual	18-เม.ย.-66	27-ก.ค.-66	100%	Complete
	กกพ. พิจารณา ดำเนินการออกใบอนุญาต	41	Actual	3-ส.ค.-66	12-ก.ย.-66	100%	Complete
Phase 3 Group C 0.643875 MW	ดำเนินการส่งเรื่อง กกพ.	1	Actual	23-มิ.ย.-66	23-มิ.ย.-66	100%	Complete
	กกพ. ดำเนินการส่ง พพ. + ตรวจสอบ	60	Actual	24-มิ.ย.-66	22-ส.ค.-66	60%	In Process
	กกพ. พิจารณา ดำเนินการออกใบอนุญาต	34	Plan	23-ส.ค.-66	25-ก.ย.-66	0%	
Phase 4 Group D 0.884760 MW	ดำเนินการส่งเรื่อง กกพ.	1	Actual	12-ก.ค.-66	12-ก.ค.-66	100%	Complete
	กกพ. ดำเนินการส่ง พพ. + ตรวจสอบ	45	Actual	13-ก.ค.-66	26-ส.ค.-66	60%	In Process
	กกพ. พิจารณา ดำเนินการออกใบอนุญาต	35	Plan	27-ส.ค.-66	30-ก.ย.-66	0%	
Phase 5 Group E Floating 0.566610 MW	ดำเนินการส่งเรื่อง กกพ.	1	Actual	27-ก.ค.-66	27-ก.ค.-66	100%	Complete
	กกพ. ดำเนินการส่ง พพ. + ตรวจสอบ	60	Actual	28-ก.ค.-66	25-ก.ย.-66	40%	In Process
	กกพ. พิจารณา ดำเนินการออกใบอนุญาต	30	Plan	26-ก.ย.-66	25-ต.ค.-66	0%	

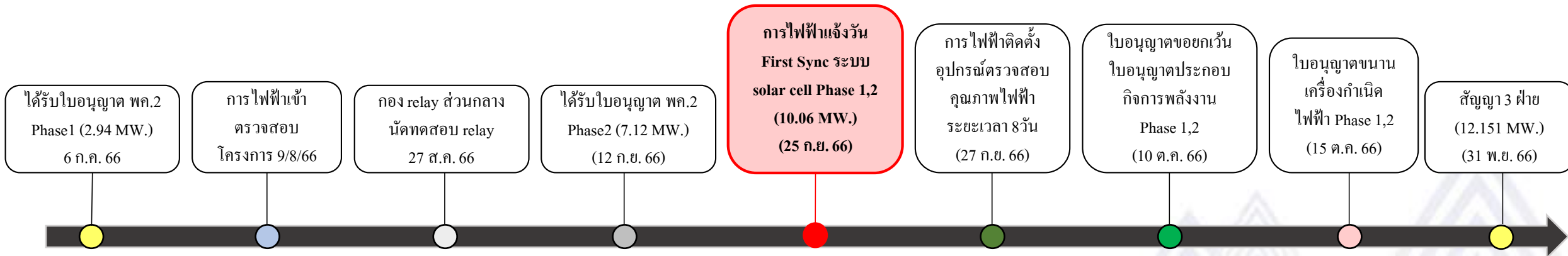
License work

ลำดับที่	รายละเอียด	Duration (Day)		Start		Status	
				Start	End	%	Process
1	License Work	569	Plan	5-เม.ย.-65	25-ต.ค.-66	83%	In Process
		529	Actual	5-เม.ย.-65	15-ก.ย.-66		
1.5	หนังสือขออนุญาตเครื่องกำเนิดไฟฟ้า	150	Plan	16-ม.ค.-66	14-มิ.ย.-66	40%	In Process
		218	Actual	10-ก.พ.-66	15-ก.ย.-66		
Phase 1 Group A 2.937585 MW	จัดเตรียมเอกสาร / ประสานงานลูกค้า	25	Actual	16-ม.ค.-66	9-ก.พ.-66	100%	Complete
	ยื่นเอกสารต่อเจ้าหน้าที่การไฟฟ้า / เจ้าหน้าที่ตรวจสอบ / รับเรื่อง	133	Actual	10-ก.พ.-66	22-มิ.ย.-66	100%	Complete
	ชำระค่าขอเชื่อมขานานไฟ	1	Actual	27-มิ.ย.-66	27-มิ.ย.-66	100%	Complete
	ตรวจสอบหน้างาน / ทดสอบรีเลย์	27	Actual	14-ก.ค.-66	9-ส.ค.-66	100%	Complete
	PEA เข้า First Sync	9	Plan	25-ก.ย.-66	3-ต.ค.-66	0%	
PEA ออกหนังสือแจ้งวันเชื่อมต่อเครื่องกำเนิดไฟฟ้า	1	Plan	9-ต.ค.-66	9-ต.ค.-66	0%		
Phase 2 Group B 7.118985 MW	ตรวจสอบหน้างาน / ทดสอบรีเลย์	27	Actual	14-ก.ค.-66	9-ส.ค.-66	100%	Complete
	PEA เข้า First Sync	9	Plan	25-ก.ย.-66	3-ต.ค.-66	0%	
	PEA ออกหนังสือแจ้งวันเชื่อมต่อเครื่องกำเนิดไฟฟ้า	1	Plan	10-ต.ค.-66	10-ต.ค.-66	0%	
Phase 3 Group C 0.643875 MW	ตรวจสอบหน้างาน / ทดสอบรีเลย์	27	Actual	14-ก.ค.-66	9-ส.ค.-66	100%	Complete
	PEA เข้า First Sync	9	Plan	12-ต.ค.-66	20-ต.ค.-66	0%	
	PEA ออกหนังสือแจ้งวันเชื่อมต่อเครื่องกำเนิดไฟฟ้า	1	Plan	20-ต.ค.-66	20-ต.ค.-66	0%	
Phase 4 Group D 0.884760 MW	ยื่นเอกสาร ขยายกำลังการผลิตติดตั้ง จากหนังสือ มท เดิม	30	Actual	15-ส.ค.-66	13-ก.ย.-66	100%	Complete
	ตรวจสอบหน้างาน / ทดสอบรีเลย์	27	Actual	14-ก.ค.-66	9-ส.ค.-66	100%	Complete
	PEA เข้า First Sync	9	Plan	17-ต.ค.-66	25-ต.ค.-66	0%	
	PEA ออกหนังสือแจ้งวันเชื่อมต่อเครื่องกำเนิดไฟฟ้า	1	Plan	25-ต.ค.-66	25-ต.ค.-66	0%	
Phase 5 Group E Floating 0.566610 MW	ยื่นเอกสารขอเชื่อมต่อเครื่องกำเนิดไฟฟ้า (PEA Encom) (มหาวิทยาลัยผลิตไฟใช้เอง)	30	Actual	17-ส.ค.-66	15-ก.ย.-66	50%	In Process
	ชำระค่าขอเชื่อมขานานไฟ	1	Plan	15-ก.ย.-66	15-ก.ย.-66	0%	
	ตรวจสอบหน้างาน	15	Plan	16-ก.ย.-66	30-ก.ย.-66	0%	
	PEA เข้า First Sync	39	Plan	23-ก.ย.-66	31-ต.ค.-66	0%	
	PEA ออกหนังสือแจ้งวันเชื่อมต่อเครื่องกำเนิดไฟฟ้า	1	Plan	31-ต.ค.-66	31-ต.ค.-66	0%	

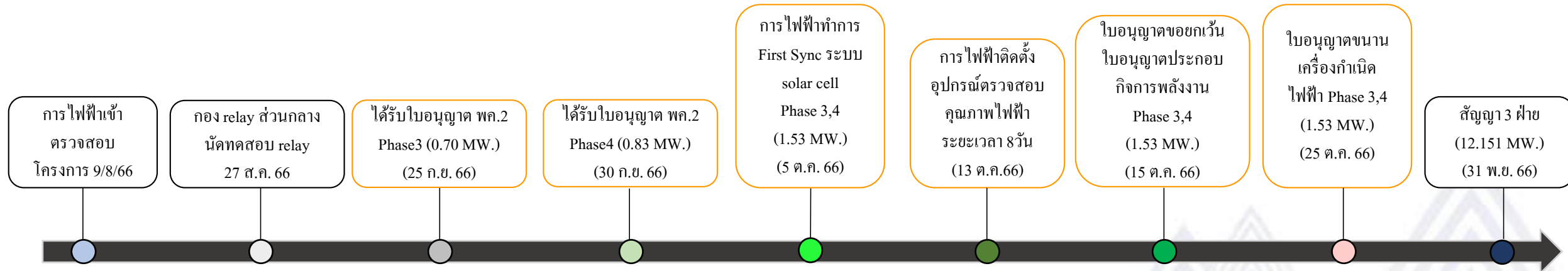
Timeline ไบออนูญาต



Timeline ใบอนุญาต Phase 1,2 จำนวน 32 อาคาร / กำลังการติดตั้ง 10.06 MW.

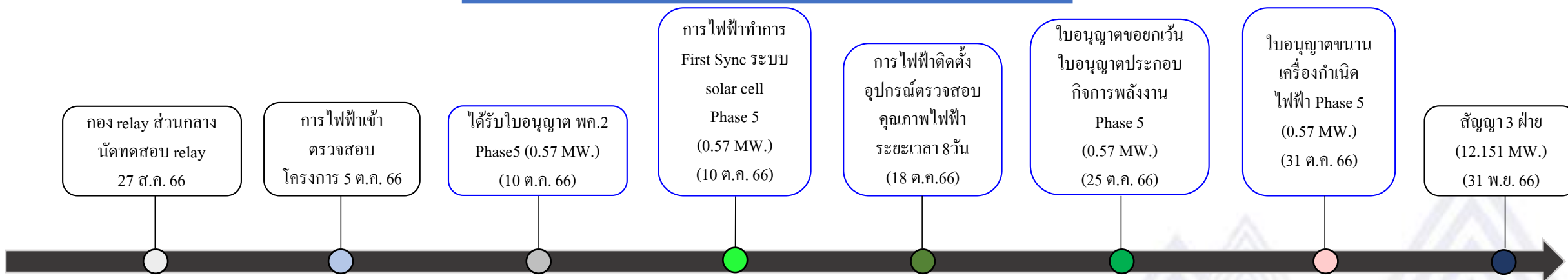


Timeline ใบอนุญาต Phase 3,4
จำนวน 7 อาคาร / กำลังการติดตั้ง 1.53 MW.



License work

Timeline ใบอนุญาต Phase 5 จำนวน 2 อาคาร / กำลังการติดตั้ง 0.57 MW.





AGENDA



1. CONSTRUCTION PROGRESS



2. PROCUREMENT PROGRESS



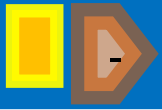
3. MONITORING SYSTEM & BILLING



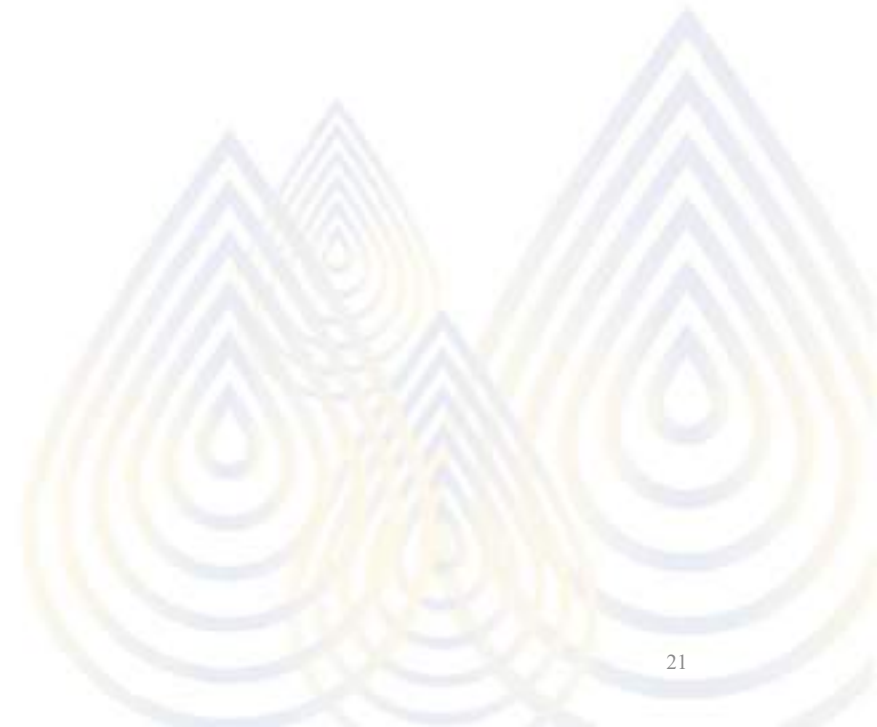
4. SAFETY AND ENVIRONMENT REPORT



5. PROBLEM Q/A REPORT



Main Equipment Ordering Status





AGENDA



1. CONSTRUCTION PROGRESS



2. PROCUREMENT PROGRESS



3. MONITORING SYSTEM & BILLING



4. SAFETY AND ENVIRONMENT REPORT



5. PROBLEM Q/A REPORT

Monitoring system

Mahidol University
Wisdom of the Land

Login



Monitoring system

Map Overview

Mahidol University
Wisdom of the Land

มหาวิทยาลัยมหิดล
Mahidol University

MLC
Logout

MAP OVERVIEW

UNIVERSITY OVERVIEW

DASHBOARD

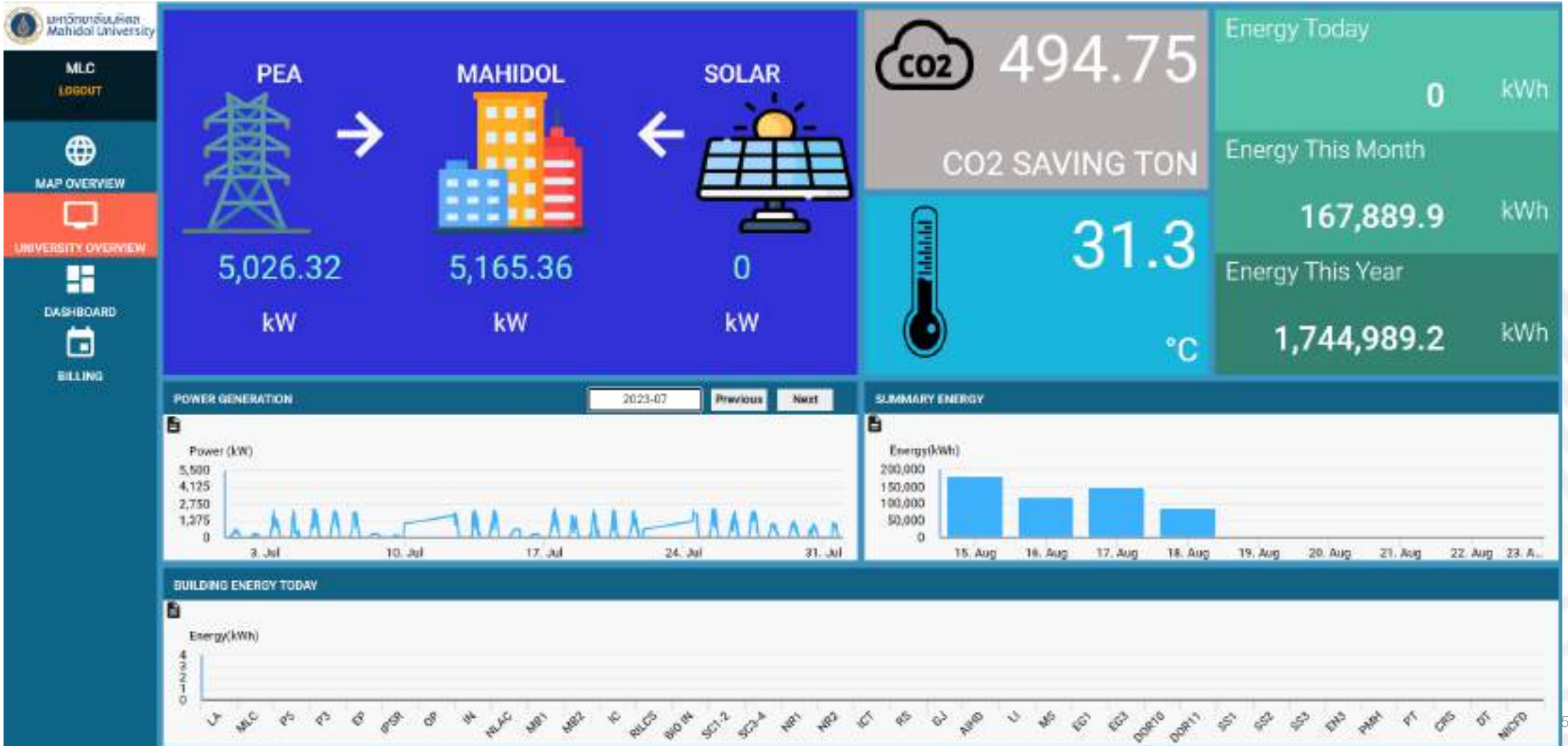
BILLING



Monitoring system

Mahidol University
Wisdom of the Land

University Overview



Monitoring system

Mahidol University
Wisdom of the Land

Dashboard



Monitoring system

Billing (ตัวอย่าง Billing 1 อาคาร ต่อ 1 บิลค่าไฟฟ้า)

Monthly Billing
ศูนย์การเรือนภูมิพล (MLC)
2023-07
VIEW
SAVE XLS
SAVE PDF

MLC
LOGOUT

MAP OVERVIEW

UNIVERSITY OVERVIEW

DASHBOARD

BILLING

มหาวิทยาลัยมหิดล
Mahidol University
Wisdom of the Land

หนังสือแจ้งค่าไฟฟ้า ระบบโรงผลิต ประจำเดือนเดือน กรกฎาคม 2566

วันที่ 23 สิงหาคม 2566

เรียน แจ้งค่าไฟฟ้า

เรียน ศูนย์การเรือนภูมิพล (MLC) ตามรายละเอียดดังนี้

รหัสบิล	หมายเลขมิเตอร์	รหัสเครื่องวัด	ประเภทอาคาร	แรงดัน	ตัวคูณ	วันที่จ่ายแทน
4M-16	9073 020003584201	250613887	2112	115KV	1200	1 สิงหาคม 2566

อาคาร	หน่วย (kWh.)	อัตราค่าไฟฟ้า 115V (บาท/หน่วย)	จำนวนเงิน (บาท)
ศูนย์การเรือนภูมิพล (MLC)	53,590.57	อัตราค่าไฟฟ้า	254,019.30
		ส่วนลด 35% (บาท/หน่วย)	-88,960.35
		รวมเงินที่ต้องชำระ	165,058.96

รวมเงินที่ต้องชำระ: **165,058.96** บาท
โปรดชำระภายในวันที่ 20 สิงหาคม 2566

หมายเหตุ: โปรดชำระค่าไฟฟ้าโดยโอนเงินเข้าบัญชีธนาคารกรุงไทย สาขาธนบุรี

ได้รับหนังสือแจ้งค่าไฟฟ้าเมื่อวันที่.....

(ลงชื่อ).....ผู้ไปชำระค่าไฟฟ้า

(.....)

ขอแสดงความนับถือ

ลงชื่อ.....

(.....)

ตำแหน่ง.....

Monitoring system

Billing (ตัวอย่าง Billing 2 อาคาร ต่อ 1 บิลค่าไฟฟ้า)

มหาวิทยาลัยมหิดล Mahidol University
Wisdom of the Land

Monthly Billing อ.ปฏิบัติการคณะวิศวกรรมศาสตร์ 2023-07 VIEW SAVE XLS SAVE PDF

MUEG LOGOUT

MAP OVERVIEW

UNIVERSITY OVERVIEW

DASHBOARD

BILLING

มหาวิทยาลัยมหิดล Mahidol University
Wisdom of the Land

บิลส่งแจ้งค่าไฟฟ้า ระบบโซลาร์เซลล์ ประจำเดือน กรกฎาคม 2566

วันที่ 23 สิงหาคม 2566

เรื่อง แจ้งค่าไฟฟ้า
เรียน อ.ปฏิบัติการคณะวิศวกรรมศาสตร์ ตามรายละเอียดดังนี้

รหัสบิล	หมายเลขมิเตอร์	รหัสเครื่องวัด	ประเภทอาคาร	แรงดัน	ตัวคูณ	วันที่อ่านหน่วย
4M-32	9073 020003584984	250613886	2112	115KV	120%	1 สิงหาคม 2566

อาคาร	หน่วย (kWh)	อัตราเฉลี่ย 115V (บาท/หน่วย)	จำนวนเงิน (บาท)
คณะวิศวกรรมศาสตร์1	18,929.73	4.74	89,726.92
คณะวิศวกรรมศาสตร์3	23,824.71		112,929.13
		ส่วนลด 35% (บาท/หน่วย)	
		-1.66	-31,423.35
			-39,549.02
หน่วยรวม	42,754.44	รวมเงินที่ต้องชำระ	131,683.68

รวมเงินที่ต้องชำระ: หักส่วนลดเงินหนึ่งพันหกกร้อยแปดสิบสามบาทหกสิบแปดสตางค์
โปรดชำระภายในวันที่ 20 สิงหาคม 2566

หมายเหตุ: กรณีมีค่าไฟฟ้าเกินชำระเป็นภาระให้แจ้งทางหน่วยงานที่เกี่ยวข้อง จะรับผิดชอบ

ขอแสดงความนับถือ

ในบริบทของบิลค่าไฟฟ้าฉบับนี้..... ลงชื่อ.....
(.....).....ผู้ปฏิบัติการหรือตัวแทน (.....)
(.....)..... ตำแหน่ง.....



AGENDA



1. CONSTRUCTION PROGRESS



2. PROCUREMENT PROGRESS



3. MONITORING SYSTEM & BILLING



4. SAFETY AND ENVIRONMENT REPORT



5. PROBLEM Q/A REPORT

Manpower and Safety Records

สถิติความปลอดภัยในการทำงาน													
SAFETY RECORDS ON OPERATION													
เกิดอุบัติเหตุครั้งสุดท้ายเมื่อ			6		กุมภาพันธ์		6		6				
LAST ACCIDENT OCCURRED													
เราเคยทำงานมาแล้ว			2		1	8	วัน	เป้าหมาย		2	5	0	วัน
WE HAVE OPERATED													
			DAYS		TARGET	3	6	5	DAYS				
เรามีจำนวนวันสูงสุดที่ไม่มีอุบัติเหตุถึงขั้นหยุดงาน													
THE BEST RECORD													
ปรับปรุง ณ วันที่			1		2		กันยายน		6	6			
TO DATE													

Manpower per day : 42 persons

AGENDA

1.

CONSTRUCTION PROGRESS

2.

PROCUREMENT PROGRESS

3.

MONITORING SYSTEM & BILLING

4.

SAFETY AND ENVIRONMENT REPORT

5.

PROBLEM Q/A REPORT

ปัญหา / อุปสรรค / อื่นๆ

ปัญหา / อุปสรรค / อื่นๆ

1. กำลังผลิตที่สามารถติดตั้งได้ปัจจุบัน 12.15 MW.
2. ดำรงอาคารเพิ่ม 2 อาคาร กำลังการติดตั้งรวม 106.04 kWp.
 - โรงพยาบาลสัตว์ ประจวบฯ
 - อาคารศูนย์ฝึกปฏิบัติเพื่อความเป็นเลิศด้านผลิตภัณฑ์ยาและสมุนไพร

กำลังการติดตั้ง 103.02 kWp. (สามารถติดตั้งโซลาร์เซลล์ได้)

กำลังการติดตั้ง 103.02 kWp. (สามารถติดตั้งโซลาร์เซลล์ได้)



The end

Thank you