



Mahidol University
Wisdom of the Land

รายงานความก้าวหน้า

โครงการ

การใช้พลังงานทดแทนจากพลังงานแสงอาทิตย์(Solar Cell)

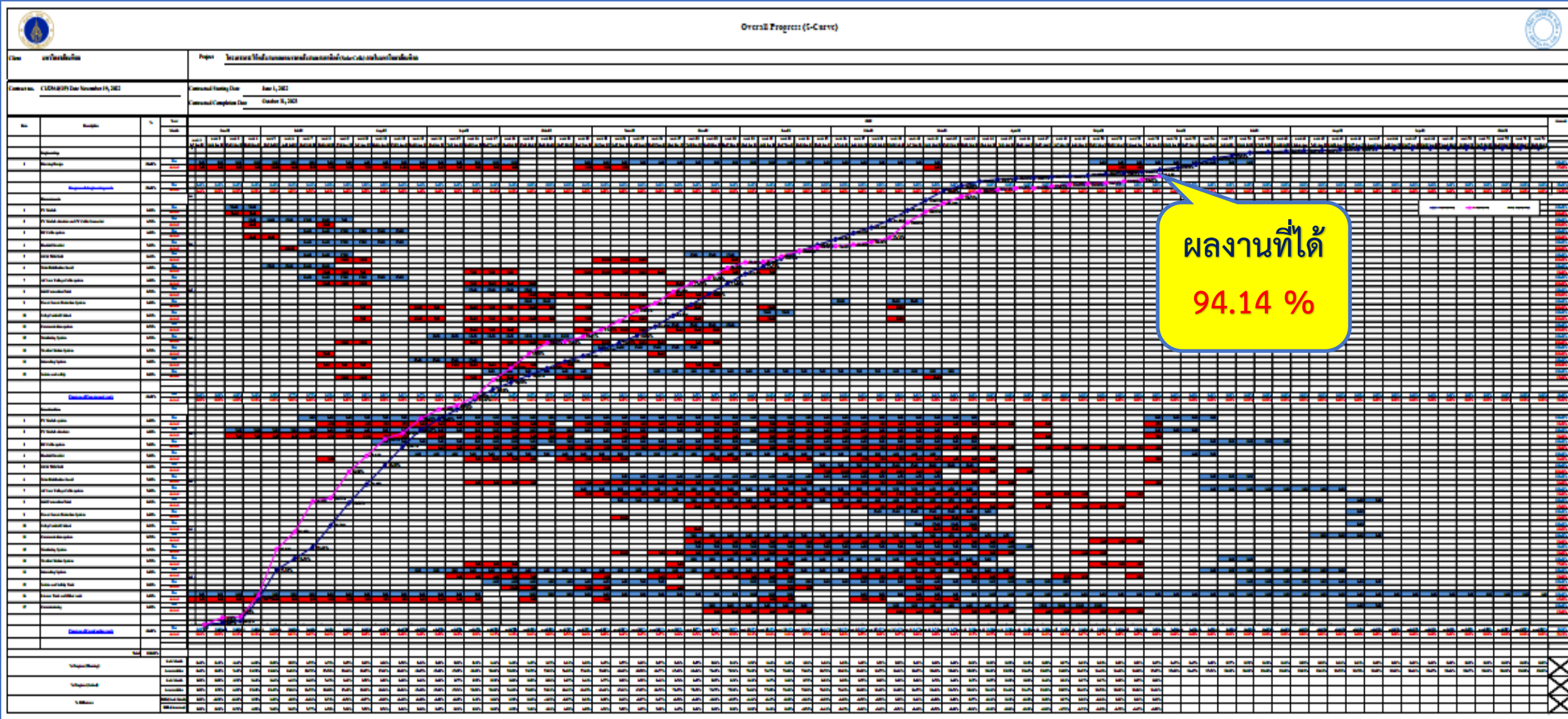
มหาวิทยาลัยมหิดล

นำเสนอที่ประชุม

คณะกรรมการดำเนินงานบริหารและพัฒนาระบบกายภาพและสิ่งแวดล้อมอย่างยั่งยืน

วันพุธที่ 14 มิถุนายน พ.ศ. 2566 เวลา 13.30 น.

สรุปผลงานวันที่ 1 มิถุนายน 2565 ถึงวันที่ 6 มิถุนายน 2566



สรุปผลการดำเนินงาน

สัญญาเริ่ม 1 มิถุนายน 2565 สิ้นสุด 31 ตุลาคม 2566 รวม 517 วัน

ผลการดำเนินงาน เริ่มวันที่ 1 มิถุนายน 2565 ถึงวันที่ 6 มิถุนายน 2566

ระยะเวลาที่ใช้ไป 370 วัน คงเหลือระยะเวลา 147 วัน (ขยายสัญญา 152 วัน)

Plan 95.35 %

Actual 94.14 %

ช้ากว่าแผน - 1.22 %

เชื่อมต่อระบบแล้วเสร็จ จำนวน 33 อาคาร

กำลังการผลิตรวม 10.347 MWp.DC.

อาคาร	PPA	สถานที่ติดตั้ง	รายชื่อส่วนงาน	kWp.DC (กำลังการผลิตสูงสุด)
1	1	อาคารสิริวิทยา มหาวิทยาลัยมหิดล	กองกายภาพและสิ่งแวดล้อม	412.080
2	1	ศูนย์การเรียนรู้มหิดล	กองกายภาพและสิ่งแวดล้อม	566.610
3	2	ลานจอดรถ 5+สนามตะกร้อ	กองกายภาพและสิ่งแวดล้อม	257.550
4	2	ลานจอดรถ 3 (ข้างอาคารศาลายา)	กองกายภาพและสิ่งแวดล้อม	206.040
5	3	สระน้ำหลังสนามฟุตบอล+อาคารอนุรักษ์สิ่งแวดล้อม	กองกายภาพและสิ่งแวดล้อม	309.060
6	4	สถาบันวิจัยประชากรและสังคม	สถาบันวิจัยประชากรและสังคม	181.800
7	5	สำนักงานอธิการบดี	กองบริหารงานทั่วไป	643.875
8	6	สถาบันโภชนาการ	สถาบันโภชนาการ	351.985
9	7	ศูนย์สัตว์ทดลองแห่งชาติ	ศูนย์สัตว์ทดลองแห่งชาติ	309.060
10	8	สถาบันชีววิทยาศาสตร์โมเลกุล อาคารด้านหน้า	สถาบันชีววิทยาศาสตร์โมเลกุล	248.965
11	8	สถาบันชีววิทยาศาสตร์โมเลกุล อาคารด้านหลัง	สถาบันชีววิทยาศาสตร์โมเลกุล	154.530
12	9	อาคารอภิตยาท	วิทยาลัยนานาชาติ	360.570
14	11	สถาบันวิจัยภาษาและวัฒนธรรมเอเชีย	สถาบันวิจัยภาษาและวัฒนธรรมเอเชีย	412.080
15	12	อาคารนวัตกรรมการชีวทัศน์มหิดล	โครงการจัดตั้งศูนย์พัฒนาอุตสาหกรรมชีวภาพ มหาวิทยาลัยมหิดล	721.140
16	13	คณะวิทยาศาสตร์ อาคาร 1-2	คณะวิทยาศาสตร์	669.630
17	14	คณะวิทยาศาสตร์ อาคาร 3-4	คณะวิทยาศาสตร์	618.120
18	15	อาคารโรงเรียนพยาบาลโรงพยาบาลรามาริบัติ	คณะแพทยศาสตร์โรงพยาบาลรามาริบัติ	154.530
19	15	อาคารหอพักนักศึกษาโรงเรียนพยาบาลรามาริบัติ	คณะแพทยศาสตร์โรงพยาบาลรามาริบัติ	137.360
20	16	คณะเทคโนโลยีสารสนเทศและการสื่อสาร	คณะเทคโนโลยีสารสนเทศและการสื่อสาร	206.040
21	17	วิทยาลัยราชสุดา	วิทยาลัยราชสุดา	248.965
23	19	สถาบันพัฒนาสุขภาพอาเซียน	สถาบันพัฒนาสุขภาพอาเซียน	309.060
24	20	หอสมุดและคลังความรู้มหาวิทยาลัยมหิดล	หอสมุดและคลังความรู้มหาวิทยาลัยมหิดล	257.550
27	23	คณะวิศวกรรมศาสตร์ 1	คณะวิศวกรรมศาสตร์	197.455
28	23	คณะวิศวกรรมศาสตร์ 2	คณะวิศวกรรมศาสตร์	309.060
30	24	หอพักนักศึกษา 11	กองกิจการนักศึกษา	94.435
31	25	วิทยาลัยวิทยาศาสตร์และเทคโนโลยีการกีฬา อาคาร 1	วิทยาลัยวิทยาศาสตร์และเทคโนโลยีการกีฬา 1	103.020
32	25	วิทยาลัยวิทยาศาสตร์และเทคโนโลยีการกีฬา อาคาร 2	วิทยาลัยวิทยาศาสตร์และเทคโนโลยีการกีฬา 2	257.550
33	25	วิทยาลัยวิทยาศาสตร์และเทคโนโลยีการกีฬา อาคาร 3	วิทยาลัยวิทยาศาสตร์และเทคโนโลยีการกีฬา 3	84.840
35	26	คณะสิ่งแวดล้อมและทรัพยากรศาสตร์ อาคาร 3	คณะสิ่งแวดล้อมและทรัพยากรศาสตร์	137.360
37	27	อาคารจอดรถมหิดลสิทธาคาร	ศูนย์บริหารสินทรัพย์	712.555
39	29	วิทยาลัยศาสนศึกษา	วิทยาลัยศาสนศึกษา	103.020
38	28	อาคารคณะกายภาพบำบัด+Floating	คณะกายภาพบำบัด	515.100
41	31	อาคารสถาบันแห่งชาติเพื่อการพัฒนาเด็กและครอบครัว	สถาบันแห่งชาติเพื่อการพัฒนาเด็กและครอบครัว	96.960
กำลังการผลิตรวม				10,347.955

รอรูปร่างเชื่อมต่อระบบไฟฟ้าเดือนมิถุนายน 2566
จำนวน 2 อาคาร กำลังการผลิตรวม 0.755 MWp.DC.

อาคาร	PPA	สถานที่ติดตั้ง	รายชื่อส่วนงาน	kWp.DC (กำลัง การติดตั้งล่าสุด)
22	18	ศูนย์การแพทย์กาญจนาภิเษก	ศูนย์การแพทย์กาญจนาภิเษก คณะแพทยศาสตร์ศิริราชพยาบาล	549.440
40	30	อาคารโรงพยาบาลทันตกรรมมหัศจรรย์สิรินธร	โรงพยาบาลทันตกรรมมหัศจรรย์สิรินธร คณะทันตแพทยศาสตร์	206.040
กำลังการผลิตรวม				755.480

ศูนย์การแพทย์กาญจนาภิเษก (Plan 100 % / Actual 95 %) (Plan first sync June 2023)

- ติดตั้งแผงโซลาร์เซลล์ 100%
- ติดตั้งรางเคเบิลเทรย์และสายไฟกระแสตรง 100%
- ติดตั้งรางเคเบิลเทรย์และสายไฟกระแสสลับ 95%
- ติดตั้งอินเวอร์เตอร์และตู้ควบคุมระบบไฟฟ้า 100%



อาคาร โรงพยาบาลทันตกรรมมหาจักรีสิรินธร

(Plan 100 % / Actual 95 %) (Plan first sync June 2023)

- ติดตั้งแผงโซลาร์เซลล์ 100%
- ติดตั้งรางเคเบิลเทรย์และสายไฟกระแสตรง 100%
- ติดตั้งรางเคเบิลเทรย์และสายไฟกระแสสลับ 95%
- ติดตั้งอินเวอร์เตอร์และตู้ควบคุมระบบไฟฟ้า 100%



งานติดตั้งเพิ่มเติม (แล้วเสร็จ สิงหาคม 2566)
จำนวน 4 อาคาร กำลังการผลิตรวม 1.039 MWp.DC.

อาคาร	PPA	สถานที่ติดตั้ง	รายชื่อส่วนงาน	kWp.DC (กำลังการผลิตติดตั้งล่าสุด)
25	21	อาคารวิทยาลัยดุริยางคศิลป์	วิทยาลัยดุริยางคศิลป์	103.020
29	24	อาคารหอพักนักศึกษา 10	กองกิจการนักศึกษา	51.510
42	2	อาคารระบบประปา	กองกายภาพและสิ่งแวดล้อม	206.040
43	32	อาคารโรงเรียนสาธิตนานาชาติ	โรงเรียนสาธิตนานาชาติ	678.720
กำลังการผลิตรวม				1,039.290

อาคารวิทยาลัยดุริยางคศิลป์

(Plan 100 % / Actual 95 %) (Plan first sync 31 August 2023)

- | | |
|---|-------|
| - ติดตั้งแผงโซลาร์เซลล์ | 0 % |
| - ติดตั้งรางเคเบิลเทรย์และสายไฟกระแสดตรง | 0 % |
| - ติดตั้งรางเคเบิลเทรย์และสายไฟกระแสดลับ | 0 % |
| - ติดตั้งอินเวอร์เตอร์และตู้ควบคุมระบบไฟฟ้า | 100 % |



อาคารหอพักนักศึกษา 10 กองกิจการนักศึกษา

อาคารหอพักนักศึกษา10 กองกิจการนักศึกษา (Plan 100 % / Actual 95 %) (Plan first sync 31 August 2023)

- ติดตั้งแผงโซลาร์เซลล์ 85 %
- ติดตั้งรางเคเบิลเทรย์และสายไฟกระแสดตรง 60 %
- ติดตั้งรางเคเบิลเทรย์และสายไฟกระแสดลับ 10 %
- ติดตั้งอินเวอร์เตอร์และตู้ควบคุมระบบไฟฟ้า 100 %



อาคารระบบประปา กองกายภาพและสิ่งแวดล้อม

อาคารระบบประปา กองกายภาพและสิ่งแวดล้อม

- ติดตั้งโครงสร้างรับแผงโซลาร์เซลล์
- ติดตั้งรางเคเบิลเทรย์และสายไฟกระแสดตรง
- ติดตั้งรางเคเบิลเทรย์และสายไฟกระแสดลับ
- ติดตั้งอินเวอร์เตอร์และตู้ควบคุมระบบไฟฟ้า

(Plan 100 % / Actual 95 %) (Plan first sync 31 July 2023)

100 %

100 %

95 %

100 %



โรงเรียนสาธิตนานาชาติ

(Plan 100 % / Actual 95 %) (Plan first sync 31 July 2023)

- | | |
|---|------|
| - ติดตั้งโครงสร้างรับแผงโซลาร์เซลล์ | 10 % |
| - ติดตั้งรางเคเบิลเทรย์และสายไฟกระแสตรง | 0 % |
| - ติดตั้งรางเคเบิลเทรย์และสายไฟกระแสสลับ | 0 % |
| - ติดตั้งอินเวอร์เตอร์และตู้ควบคุมระบบไฟฟ้า | 0 % |



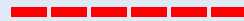
สรุปผลขออนุมัติวัสดุ/อุปกรณ์/Shop drawing

หนังสือยื่นขออนุมัติ	จำนวน	379	รายการ
ผลการพิจารณาอนุมัติ	จำนวน	327	รายการ
รอผลการพิจารณาอนุมัติ	จำนวน	52	รายการ

- ขอนำส่งเอกสารเพื่อใช้สำหรับดำเนินการปรับปรุง/แก้ไข สัญญาซื้อขายไฟฟ้า จำนวน 19 รายการ
- ขอสงวนสิทธิ์ขยายอายุสัญญาและงวดเว้นค่าปรับ จำนวน 2 รายการ
- ขออนุญาตแจ้งดับกระแสไฟฟ้าเพื่อเชื่อมต่อไฟฟ้าภายในอาคาร จำนวน 4 รายการ
- ขออนุญาตนำรถ Mobile crane 60 ตัน เข้าพื้นที่ภายในมหาวิทยาลัยมหิดล จำนวน 8 รายการ
- ขออนุญาตเข้าพื้นที่ดำเนินการติดตั้งระบบผลิตไฟฟ้าพลังงานแสงอาทิตย์ จำนวน 18 รายการ
- ขออนุมัติวัสดุอุปกรณ์ติดตั้งระบบน้ำสำหรับทำความสะอาดแผงโซลาร์เซลล์ (Solar Cells) จำนวน 1 รายการ



ปัญหาและอุปสรรคการดำเนินงาน



THANK YOU