



มหาวิทยาลัยมหิดล
นิพนธ์ของแผ่นดิน



รายงานความก้าวหน้า

โครงการการใช้พลังงานทดแทนจากพลังงานแสงอาทิตย์ (Solar Cells)

มหาวิทยาลัยมหิดล



มหาวิทยาลัยมหิดล
มหาวิทยาลัยแห่งใหม่

มติที่ประชุมคณะกรรมการตรวจรับพัสดุ
ครั้งที่ 1-2565 วันศุกร์ที่ 21 มกราคม 2565

มอบหมายให้บริษัทและผู้ตรวจสอบงาน
นำเสนอรูปแบบการติดตั้ง
ระบบผลิตไฟฟ้าจากแสงอาทิตย์
ให้แก่ส่วนงานรับทราบ



สรุปผลการนำเสนอรูปแบบการติดตั้ง จำนวน 28 ส่วนงาน ตั้งแต่ วันที่ 1 - 4 กุมภาพันธ์ 2565

- | | |
|----------------------------|------------|
| 1. สามารถดำเนินการได้ | 19 ส่วนงาน |
| 2. ยืนยันตามรูปแบบที่เสนอ | 12 ส่วนงาน |
| 3. ขอปรับเปลี่ยนจุดติดตั้ง | 7 ส่วนงาน |

คงเหลือ 9 ส่วนงาน คาดว่าจะแล้วเสร็จทั้งหมด
ภายในวันศุกร์ที่ 11 กุมภาพันธ์ 2565



มหาวิทยาลัยมหิดล
นิเทศศาสตร์

แผนการดำเนินงาน

วันที่ 14 กุมภาพันธ์ 2565

ประธานกรรมการตรวจรับพัสดุ
ส่งหนังสือถึงส่วนงาน เพื่อขอความเห็นชอบ
รูปแบบการติดตั้งระบบผลิตไฟฟ้าจากแสงอาทิตย์
ทั้ง 28 ส่วนงาน



แผนการดำเนินงาน

เดือนมีนาคม 2565

- เสนอที่ประชุมคณะกรรมการตรวจรับพัสดุ ขอมติอนุมัติรูปแบบการติดตั้งทั้ง 28 ส่วนงาน
- เรียน ท่านอธิการบดี เพื่อโปรดลงนามในสัญญาซื้อขายไฟฟ้า

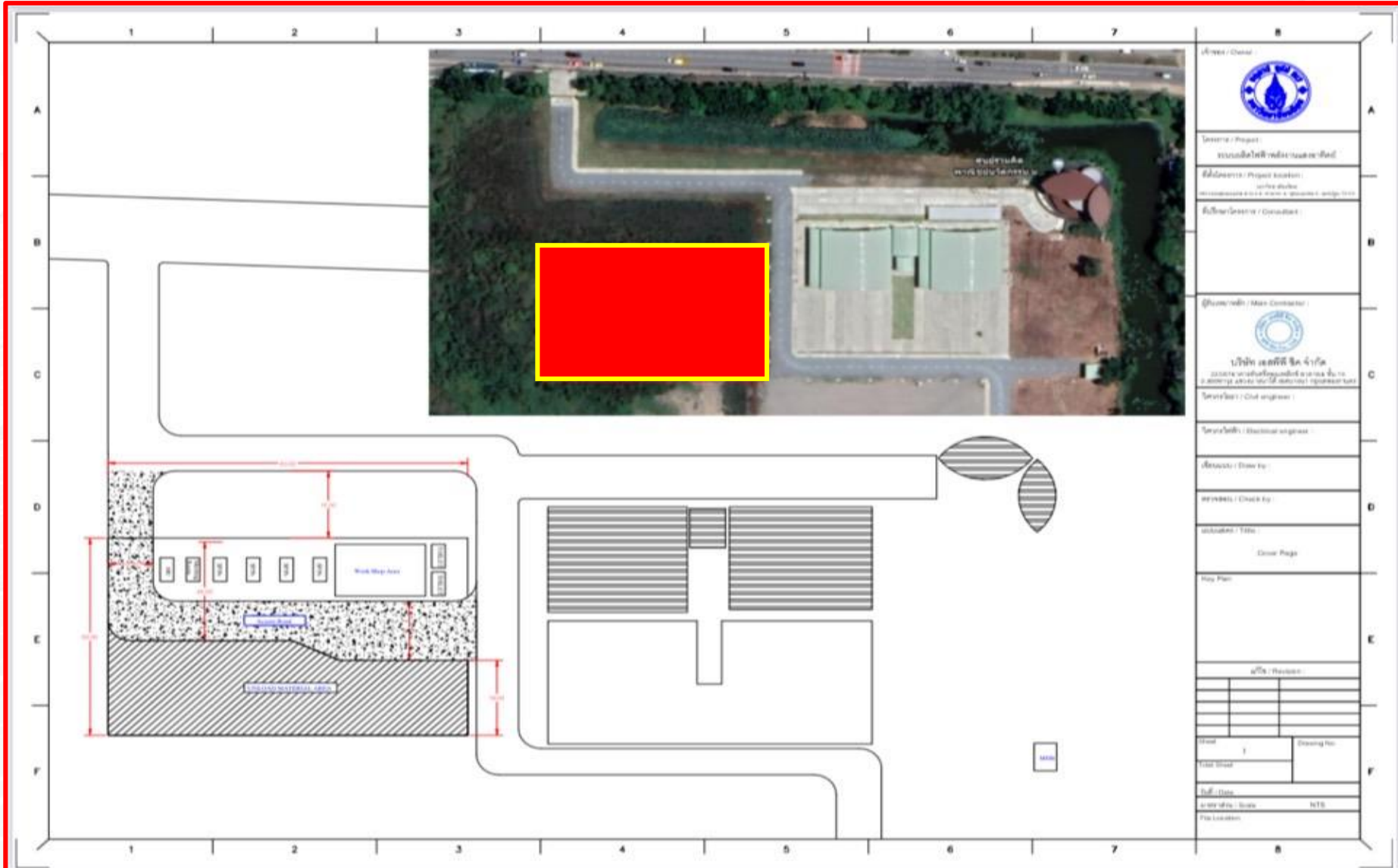
เดือนเมษายน 2565

- บริษัท เริ่มดำเนินการติดตั้งตามสัญญาจนกว่าจะแล้วเสร็จ



มหาวิทยาลัยมหิดล
คณะวิศวกรรมศาสตร์

พื้นที่ก่อสร้างสำนักงานสนาม





มหาวิทยาลัยมหิดล
นิพนธ์ของแผ่นดิน

THANK YOU