



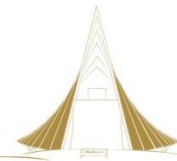
โครงการงานจัดซื้อพร้อมติดตั้งอุปกรณ์วัดระดับน้ำ
และควบคุมสถานสูบน้ำระบายน้ำฝน รับ-ส่ง ข้อมูล
ระยะไกล มหาวิทยาลัยมหิดล





โครงการจัดซื้อพร้อมติดตั้งอุปกรณ์วัดระดับน้ำ และควบคุมสถานสูบน้ำระบายน้ำฝน รับ-ส่ง ข้อมูลระยะไกล มหาวิทยาลัยมหิดล

รายละเอียดโครงการ	
สัญญาจ้างเลขที่	C4010001189(OP)
จำนวนเงิน	1,140,000.00 บาท
ระยะเวลา	150 วัน (28 ตุลาคม 2563 - 26 มีนาคม 2564)
บริษัทผู้รับจ้าง	บริษัท อินเทลลิเจนท์ คอนโทรล ซิสเต็มส์ จำกัด
จำนวนงวดงาน	1 งวดงาน
รายละเอียดโครงการ	โครงการจัดซื้อพร้อมติดตั้งอุปกรณ์วัดระดับน้ำ และควบคุมสถานีสูบน้ำระบายน้ำฝน รับ-ส่ง ข้อมูลระยะไกล เพื่อนำเทคโนโลยีและข้อมูลสารสนเทศมาใช้ในการติดตามข้อมูลวัดระดับน้ำภายในคลอง เพื่อป้องกันสถานการณ์น้ำท่วม ภัยแล้ง สามารถติดตาม และตรวจสอบข้อมูลที่เกิดขึ้นได้ตลอดเวลา



3
สถานีสูบน้ำชลศาสตร์ทิศใต้

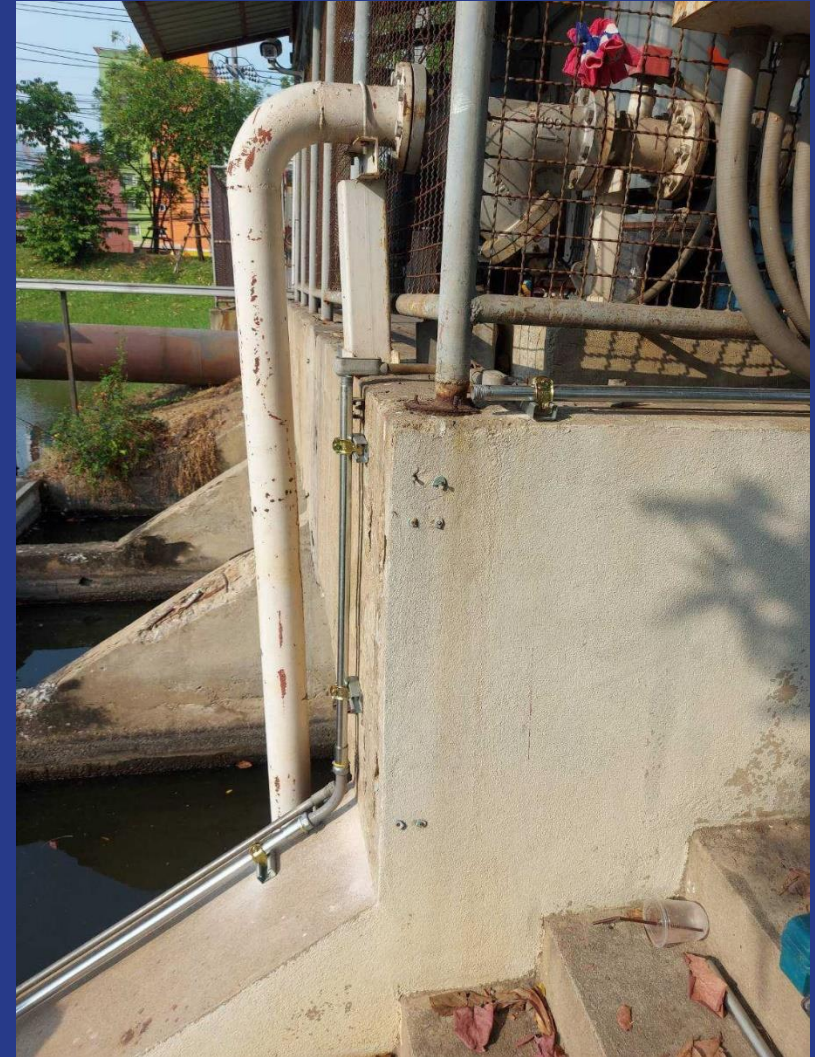


1
สถานีสูบน้ำวิศวกรรม

2
สถานีสูบน้ำชลศาสตร์ทิศเหนือ



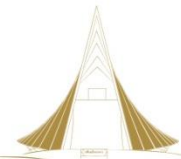
สถานีสูบน้ำอาคารชลศาสตร์ ทิศเหนือ เดินท่อร้อยสายไฟ





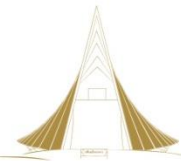
สถานีสูบน้ำอาคารชลศาสตร์ ทิศเหนือ ติดตั้งตู้ควบคุมสถานีสูบน้ำผ่านระบบออนไลน์





สถานีสูบน้ำอาคารชลศาสตร์ ทิศเหนือ ติดตั้ง Sensor วัดระดับน้ำ





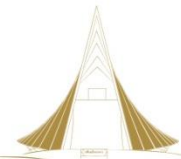
สถานีสูบน้ำอาคารชลศาสตร์ วิศวกรรมศาสตร์ เดินท่อร้อยสายไฟ



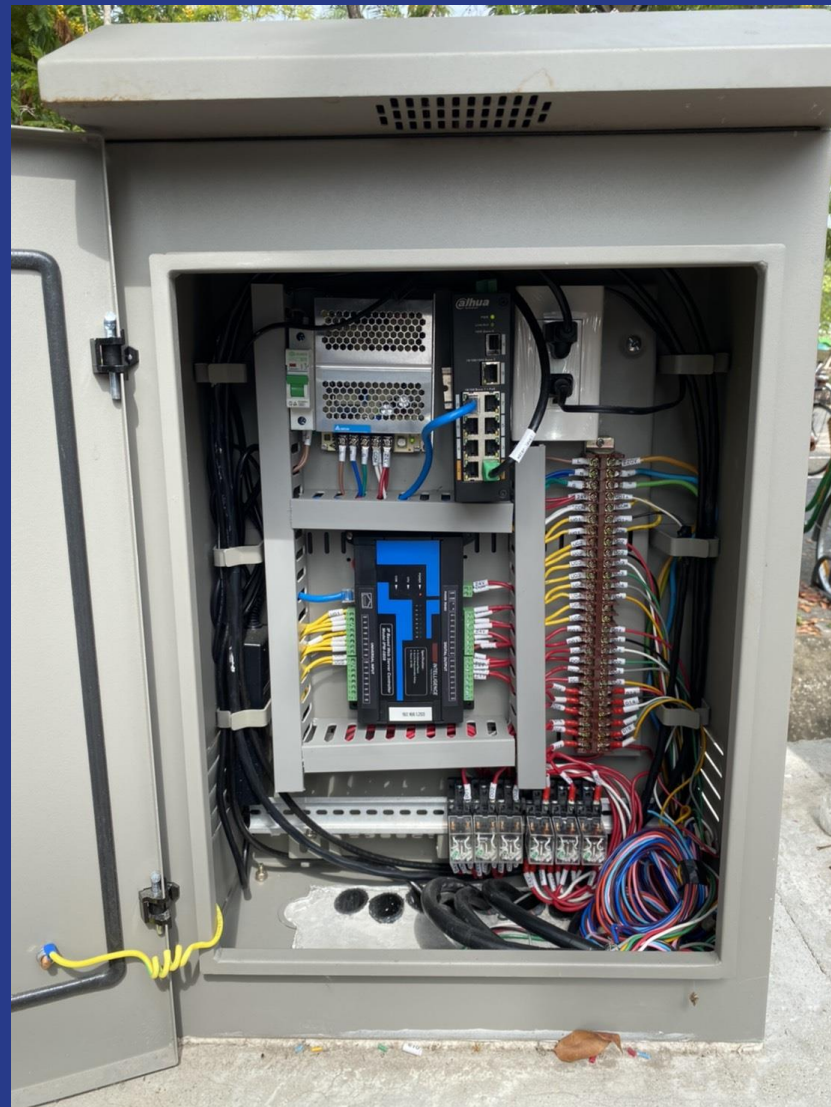


สถานีสูบน้ำอาคารชลศาสตร์ วิศวกรรมศาสตร์ เดินท่อร้อยสายไฟ





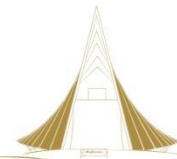
สถานีสูบน้ำอาคารชลศาสตร์ วิศวกรรมศาสตร์ ติดตั้งตู้ควบคุมสถานีสูบน้ำระบายน้ำผ่านระบบออนไลน์





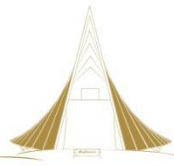
สถานีสูบน้ำอาคารชลศาสตร์ วิศวกรรมศาสตร์ ติดตั้งเสารับ-ส่งสัญญาณ และอุปกรณ์ส่งสัญญาณไร้สาย





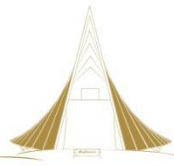
สถานีสูบน้ำอาคารชลศาสตร์ วิศวกรรมศาสตร์ ติดตั้ง Sensor วัดระดับน้ำ





สถานีสูบน้ำอาคารชลศาสตร์ ทิศใต้ เดินท่อร้อยสายไฟ





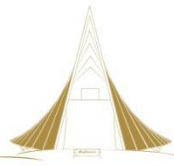
สถานีสูบน้ำอาคารชลศาสตร์ ทิศใต้ ติดตั้งตู้ควบคุมสถานีสูบน้ำระบายน้ำผ่านระบบออนไลน์



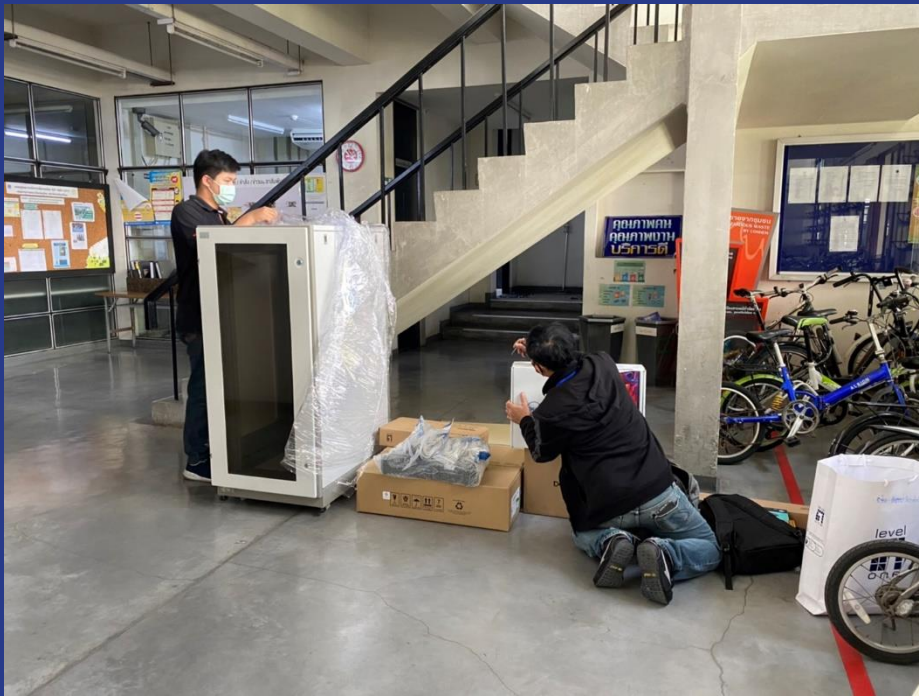


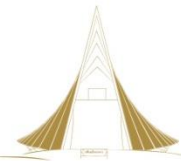
สถานีสูบน้ำอาคารชลศาสตร์ ทิศใต้ ติดตั้ง Sensor วัดระดับน้ำ





ติดตั้งอุปกรณ์ห้อง Server





หน้าจอโปรแกรมแสดงผลข้อมูล http://10.41.31.245/dashboard_mahidol.php

← → ↻ ไม่ปลอดภัย | 10.41.31.245/dashboard_mahidol.php



มหาวิทยาลัยมหิดล ศาลายา

แสดงสถานะ ระดับน้ำ และสถานีสูบน้ำระบายน้ำฝน

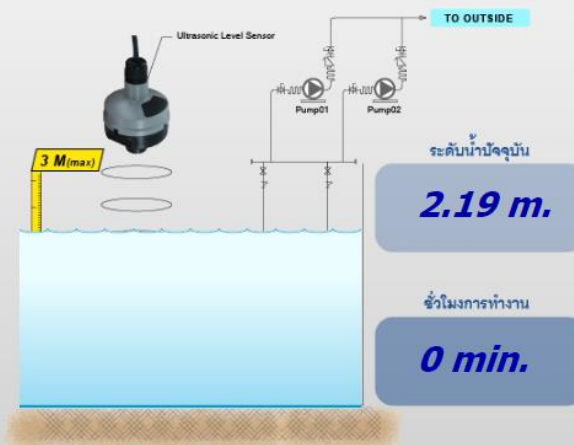
จุดที่1. อาคารชลศาสตร์ทิศใต้

สถานะเครื่องสูบน้ำปัจจุบัน

PUMP 01 RUN STOP	PUMP 02 RUN STOP
---------------------	---------------------

ชั่วโมงการทำงาน

0 min	0 min
-------	-------



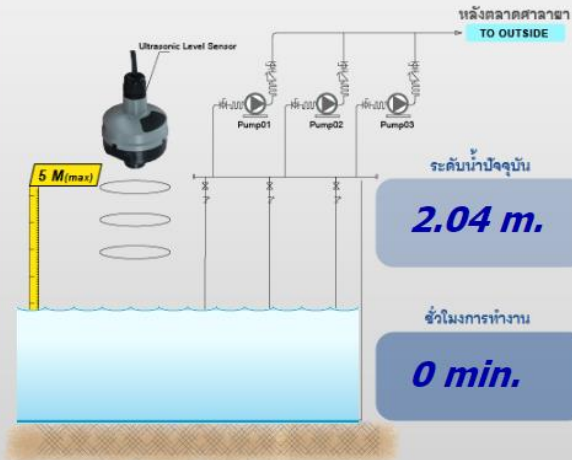
จุดที่2. สถานีสูบน้ำวิศวกรรมศาสตร์

สถานะเครื่องสูบน้ำปัจจุบัน

PUMP 01 RUN STOP	PUMP 02 RUN STOP	PUMP 03 RUN STOP
---------------------	---------------------	---------------------

ชั่วโมงการทำงาน

0 min	0 min	0 min
-------	-------	-------



จุดที่3. อาคารชลศาสตร์ทิศเหนือ

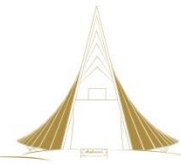
สถานะเครื่องสูบน้ำปัจจุบัน

PUMP 01 RUN STOP	PUMP 02 RUN STOP
PUMP 03 RUN STOP	PUMP 04 RUN STOP

ชั่วโมงการทำงาน

PUMP 01 0 min	PUMP 02 169 min
PUMP 03 0 min	PUMP 04 0 min





ระบบควบคุมสถานสุบระบายน้ำฝน <http://10.41.31.245/login.php>

← → ↻ ไม่ปลอดภัย | 10.41.31.245/login.php

🔍 ☆ 📄 ⚙️ หมดชำระ

Building Automation Systems

Login

User :

Password :

<http://10.41.31.245/login.php>



Mahidol University
Wisdom of the Land



Thank you

