



มหาวิทยาลัยมหิดล
นิเทศศาสตร์

แผนการเตรียมงาน “พิธีพระราชทานปริญญาบัตร”

ปีการศึกษา 2562 รูปแบบ **social distance**

ของฝ่ายจัดระบบการจราจร และตกแต่งสถานที่ฯ

โดย

กองกายภาพและสิ่งแวดล้อม



➤ วันซ้อมย่อย (29 – 30 กันยายน 2563):

- ❖ 1. อนุญาตให้ผู้ปกครองเข้าสู่พื้นที่โดย จอดรถที่ถนนอุทยาน และ **ไม่มี** รถโดยสารรับ-ส่ง
- ❖ 2. ผู้ที่จะเข้ามหาวิทยาลัย จะต้องตรวจอุณหภูมิที่ประตู4เพื่อผ่านจุดคัดกรองเพื่อตรวจวัดอุณหภูมิ และจะต้องสวมหน้ากากอนามัย
- ❖ 3. บุคลากรและนักศึกษา ที่ไม่ได้มีภารกิจ ขอให้ **WFH** ในวันที่กำหนด
- ❖ 4. สามารถเดินออกได้ที่ประตูเล็กทุกประตู โดยแสดงสติ๊กเกอร์ที่ผ่านการตรวจวัดอุณหภูมิ
- ❖ 5. อนุญาตให้รถยนต์เข้ามหาวิทยาลัยได้ เฉพาะที่มีบัตรอนุญาตเท่านั้น (ใช้แนวทางเดียวกันทั้งวันซ้อมย่อย ซ้อมใหญ่ และวันรับจริง)



➤ **ซ้อมใหญ่ (2-3 ตุลาคม 2563) , รับจริง (5-6 ตุลาคม 2563) :**

- ❖ 1. อนุญาตให้เข้าสู่พื้นที่เฉพาะบัณฑิต จอดรถถนนอุทยาน โดยมีรถบัสบริการรับ-ส่ง 40 คัน โดยตรวจวัดอุณหภูมิก่อนขึ้นรถ
- ❖ 2. บัณฑิตที่เดินทางด้วยรถประจำทางหรือรถยนต์ส่วนตัวที่มาส่งเข้ามหาวิทยาลัยโดยใช้ประตู 4 และจะต้องตรวจอุณหภูมิพร้อมต้องสวมหน้ากากอนามัย
- ❖ 3. บุคลากรและนักศึกษา ที่ไม่ได้มีภารกิจ ขอให้ **WFH** ในวันที่กำหนด
- ❖ 4. สามารถเดินออกได้ที่ประตูเล็กทุกประตู โดยแสดงสติ๊กเกอร์ที่ผ่านการตรวจวัดอุณหภูมิ
- ❖ 5. อนุญาตให้รถยนต์เข้ามามหาวิทยาลัยได้ เฉพาะที่มีบัตรอนุญาตเท่านั้น (ใช้แนวทางเดียวกันทั้งวันซ้อมย่อย ซ้อมใหญ่ และวันรับจริง)

ประตูเข้า-ออกมหาวิทยาลัย 03.00 น. – 19.00 น. (รถยนต์)





แนวทางประชาสัมพันธ์หลัก : จอดที่ถ.อุทยาน และให้ใช้รถรางในการสัญจรภายในมหาวิทยาลัย

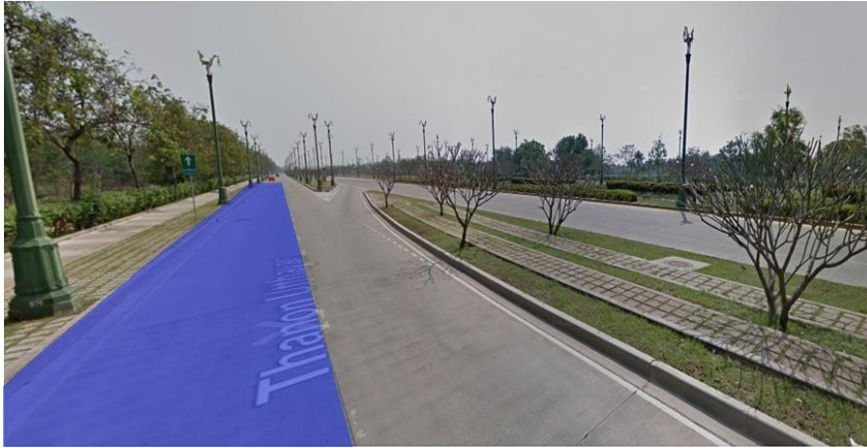
เจ้าหน้าที่ปฏิบัติงาน เข้าประตู 3 , บัณฑิต เข้าประตู 4

จุดลงรถประจำทาง ณ ประตู 4 โดยมีการตั้งจุดคัดกรอง โดยมีการตรวจวัดอุณหภูมิ ด้วยกล้องตรวจวัด เจลล้างมือ และ เช็ดคือนการเข้าสู่มหาวิทยาลัย และตั้งแผงเหล็กกั้นยาวตั้งแต่ประตูสอง **เน้นป้ายประชาสัมพันธ์** เปิดให้บัณฑิตเข้าที่ประตู 4 เท่านั้น โดยมีป้ายสัญลักษณ์หยดน้ำที่เป็นรูปเช็ดคือน เพื่อให้รู้ว่าเป็นทางเข้า



มหาวิทยาลัยมหิดล
นิทรรศการแผ่นดิน

จุดแบบขีดซ้ายขอบทาง โดยเน้นฝั่งพุทธมณฑล





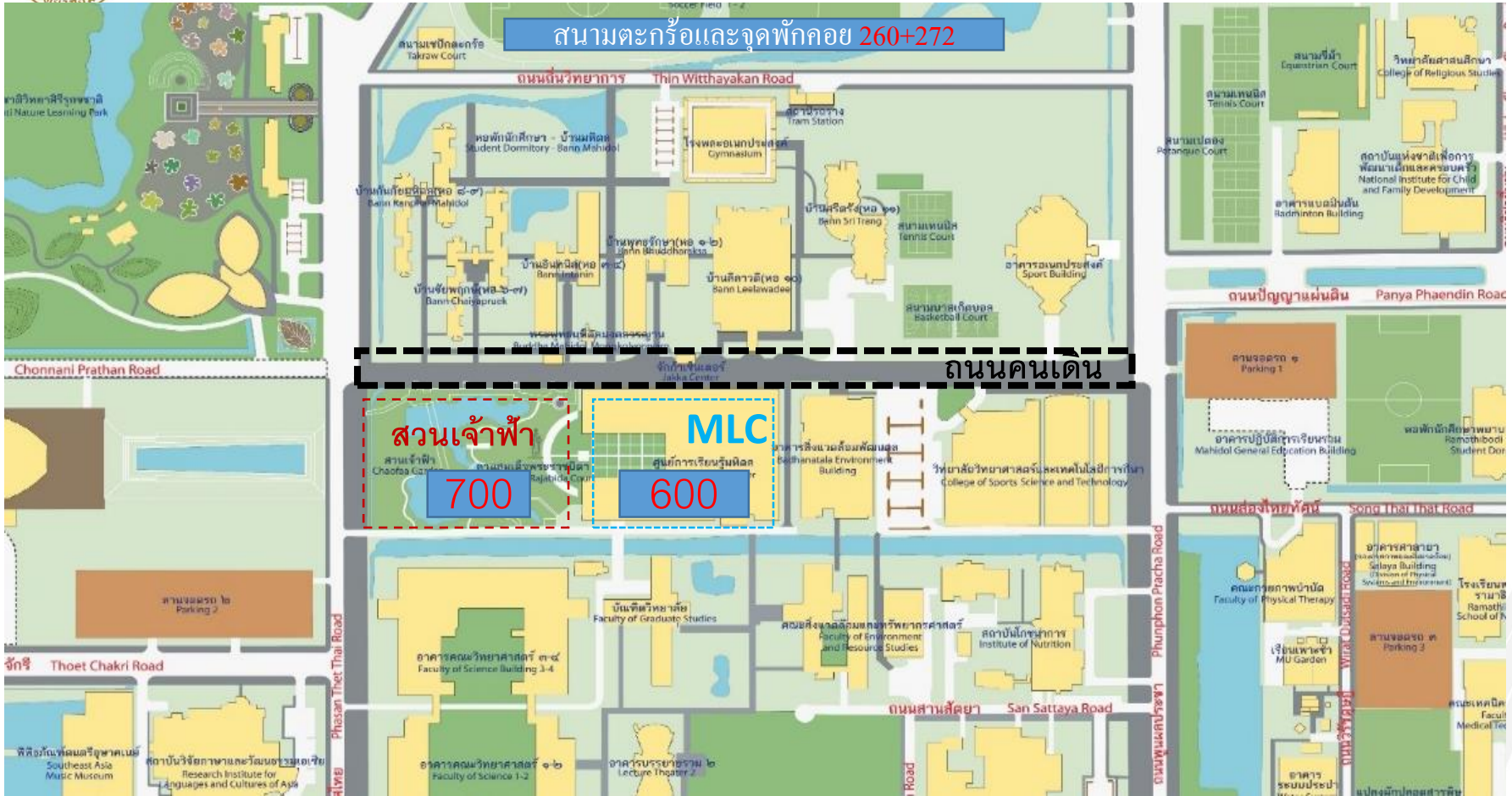
➤ 1. สำหรับรถยนต์ (อนุญาตให้เข้าได้หากมีอย่างใดอย่างหนึ่ง)

- ❖ 1.1 **สติ๊กเกอร์สีน้ำเงิน** สำหรับบุคลากรมหาวิทยาลัยมหิดล ออกให้โดยงานจราจรและความปลอดภัย กองกายภาพและสิ่งแวดล้อม มหาวิทยาลัยมหิดล **พร้อมแนบเอกสารเซ็นรับรอง** จากคนบดถึงความจำเป็นในการเข้าพื้นที่ในวันดังกล่าวหรือบัตรแสดงตนงานรับปริญญา
- ❖ 1.2 **บัตรอนุญาตรถยนต์ผ่านเข้า-ออก, บัตรอนุญาตจอดรถยนต์ VIP, บัตรอนุญาตรถยนต์ผ่านเข้า-ออก รับส่งอาหารและเครื่องดื่มและวัสดุอุปกรณ์ ,บัตรจอดรถบัส,บัตรประจำตัวเจ้าหน้าที่งานพระราชทานปริญญาบัตร บัตรอนุญาตจากฝ่ายสภกษิพยาน** ออกให้โดยฝ่ายเลขานุการ สำหรับคณะกรรมการที่ปฏิบัติงานพระราชทานปริญญาบัตร
- ❖ 1.3 **บัตรอนุญาตจอดรถเฉพาะกิจ** ออกให้โดยงานจราจรและความปลอดภัย กองกายภาพและสิ่งแวดล้อม มหาวิทยาลัยมหิดล สำหรับบุคคลภายนอกที่มีภารกิจหรือมีความจำเป็นที่จะต้องเข้ามาติดต่อราชการในพื้นที่มหาวิทยาลัยมหิดล โดยคณะ/สถาบันจะต้องเป็นผู้ดำเนินการให้ **ไม่อนุญาตให้บุคคลภายนอกติดต่อขอรับบัตรเอง**

**** มหาวิทยาลัยขอสงวนสิทธิ์ไม่อนุญาตให้ธุรกิจออนไลน์ ,ส่งของ ,ธุรกิจเอกชน ****
ทั้งหมดเข้าในพื้นที่ในวันที่ 29-30ก.ย.63 วันที่ 2-3 ต.ค. 2563 และ 5-6 ต.ค. 63



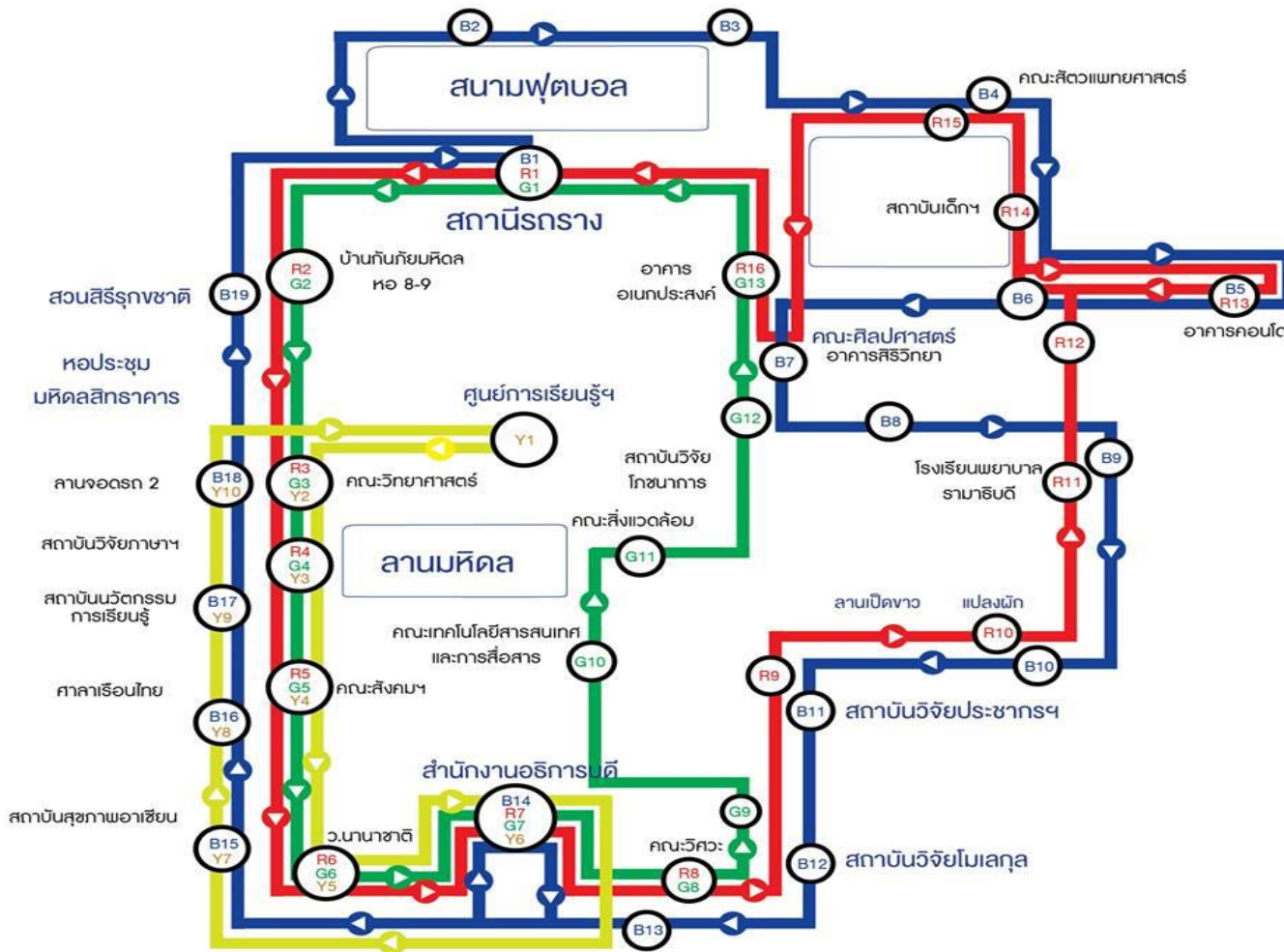
มหาวิทยาลัยมหิดล ศูนย์การเรียนรู้



- ❖ สวนเจ้าฟ้า สามารถรองรับ 700 คน (ตามมาตราการเว้นระยะห่าง)
- ❖ สนามตะกร้อ 260 คน จุดพักคอยในสนามฟุตบอล สามารถรองรับ 272 คน (ตามมาตราการเว้นระยะห่าง)
- ❖ อาคารศูนย์การเรียนรู้มหิดล โรงอาหารรองรับได้ 300 คน ส่วนกลาง **MLC** รองรับได้ 300 คน (รวมทุกชั้นตามมาตรฐานการเว้นระยะห่าง)



เส้นทางรถรางวิ่งรับส่งภายในมหาวิทยาลัย



หมายเหตุ

เส้นทางวิ่งรถราง
ตามปกติ

ยกเลิกเส้นทาง
OP-MLC (สีเหลือง)
+ เพิ่มจำนวนรถ



มหาวิทยาลัยมหิดล ปทุมธานี

เส้นทางรถรางพิเศษ
เริ่มต้นที่ 10 คัน
(03.00 น. - 19.00 น.)





จุดขึ้น-ลง รถบัสแบ่งออกเป็น 13 จุด + กองอำนวยการ 1 จุด

➔ เส้นทางรถบัส

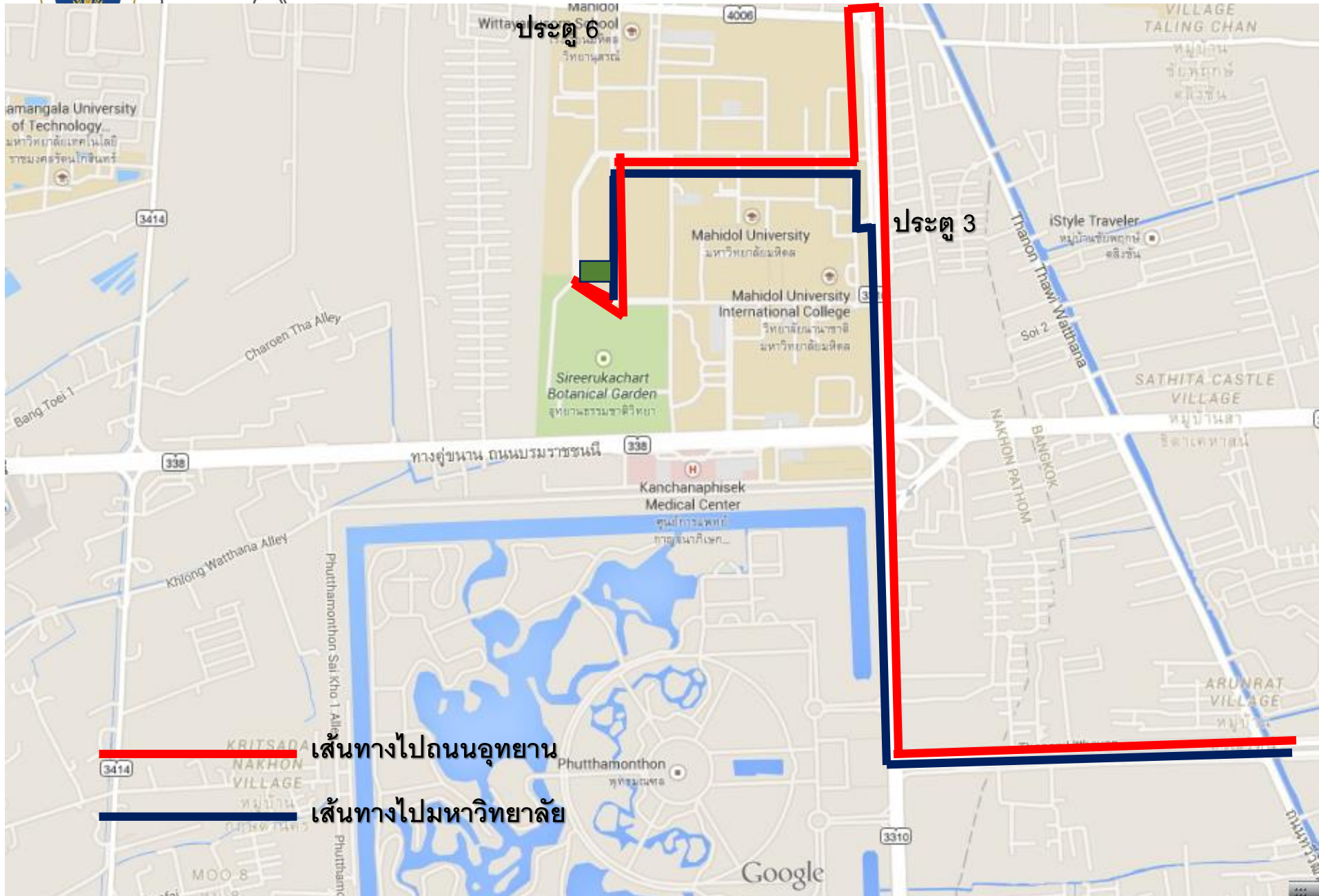




มหาวิทยาลัยมหิดล

นิคมอุตสาหกรรม





ประตู 6

ประตู 3

เส้นทางไปถนนอุทยาน

เส้นทางไปมหาวิทยาลัย

3414

3310

Google



มหาวิทยาลัยมหิดล
ปิ่นทองแผ่นดิน

แผนการดำเนินงาน

งาน 30 ปี มหิดลวิทยานุสรณ์

โดย สมเด็จพระกนิษฐาธิราชเจ้า เป็นองค์ประธาน

วันที่ 28 สิงหาคม 2563 เวลา 9.00 น

โดย งานจรรยาและความปลอดภัย

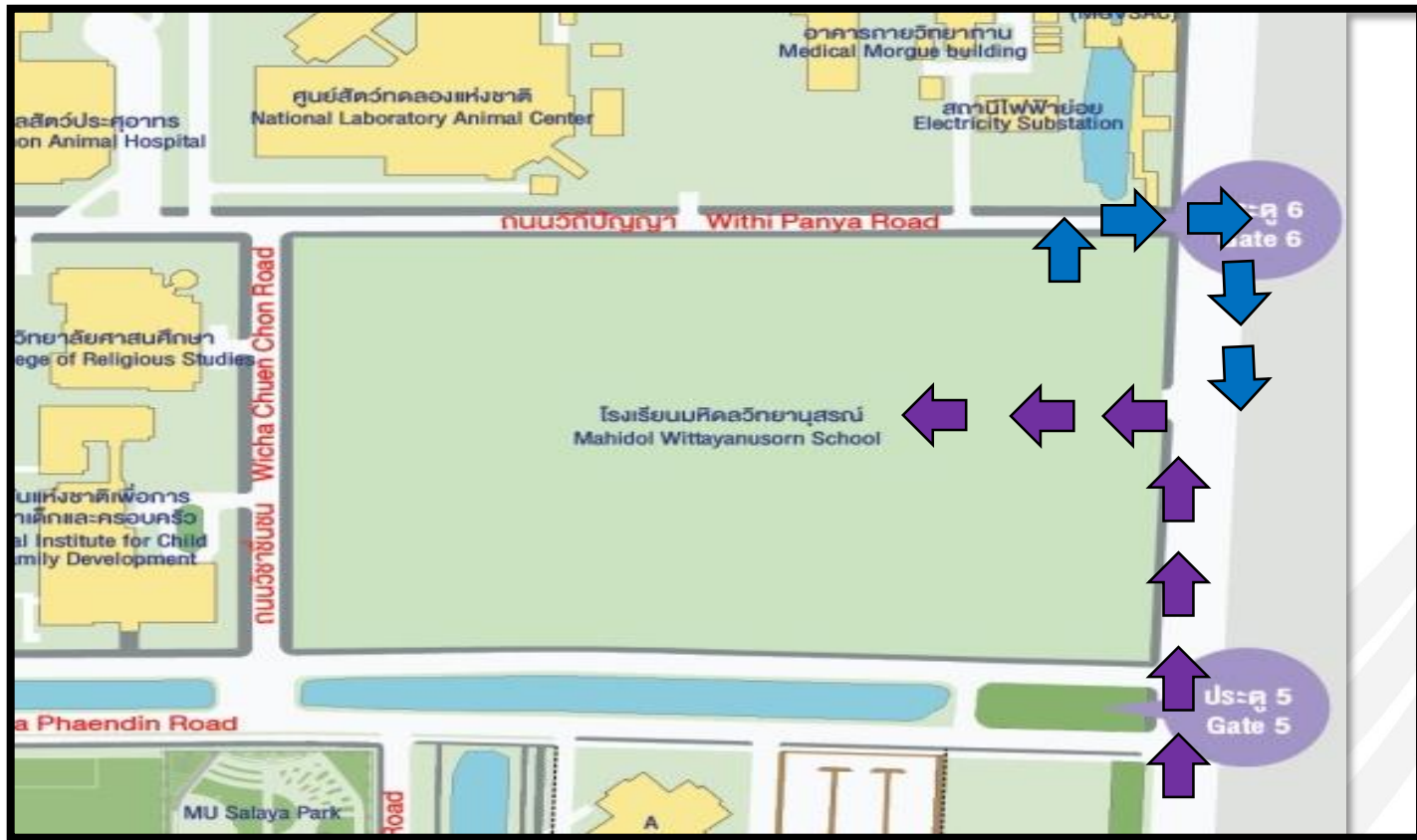


งาน 30 ปี มหิดลวิทยานุสรณ์

- เส้นทางเสด็จ (แผนหลัก)

← ขาเข้า เข้าทางประตู 1 ด้านหน้า ถนน นครชัยศรี

→ ขาออก ออกทางประตู 2 ด้านข้าง ประตู 6 ตรงข้ามตึกกายวิद्याทาน (เปิด barrier)

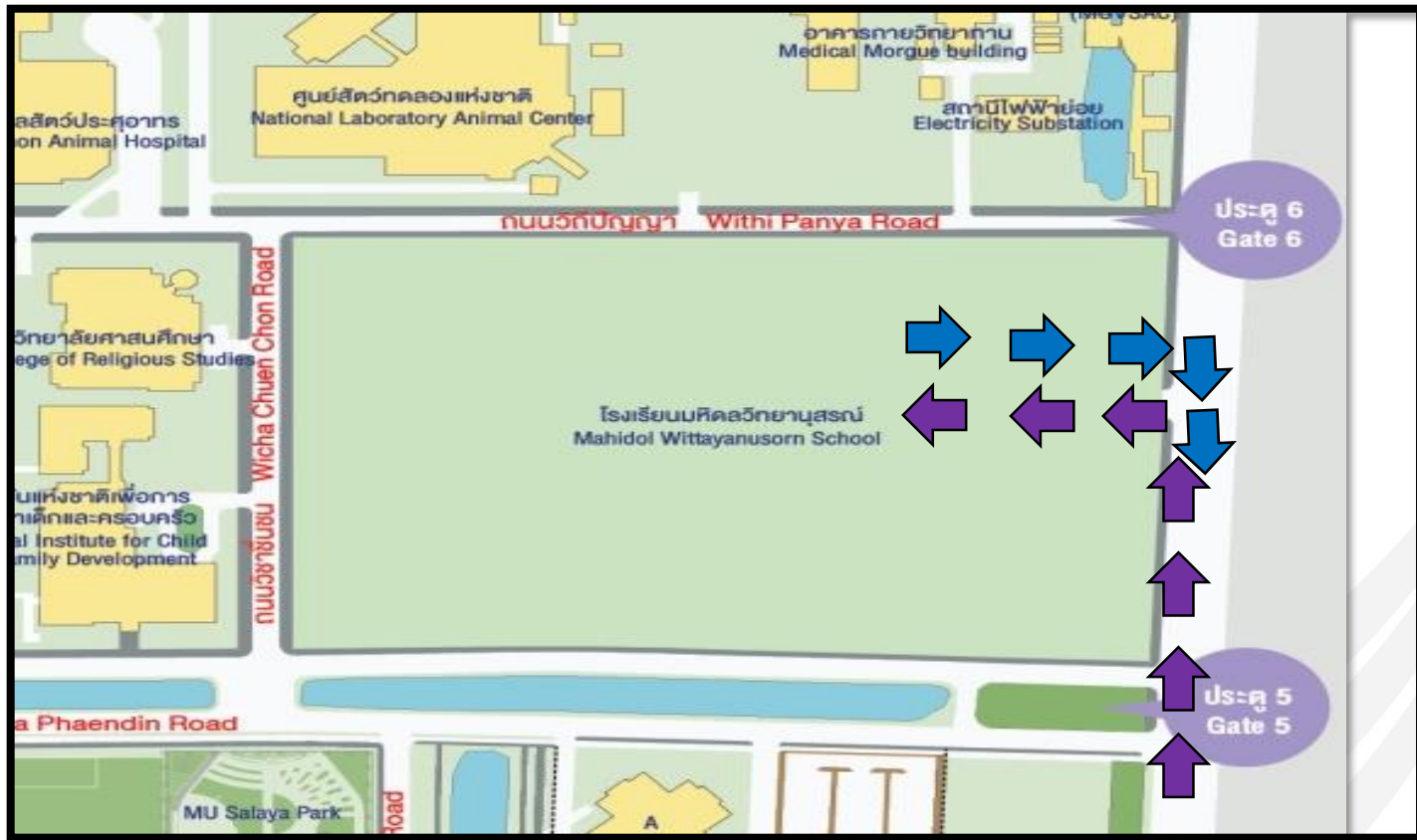




- เส้นทางเสด็จ (แผนสำรอง)

← ขาเข้า เข้าทางประตู 1 ด้านหน้า ถนน นครชัยศรี

→ ขาออก ออกทางประตู 1 ด้านหน้า ถนน นครชัยศรี (ย้อนศรกลับ)

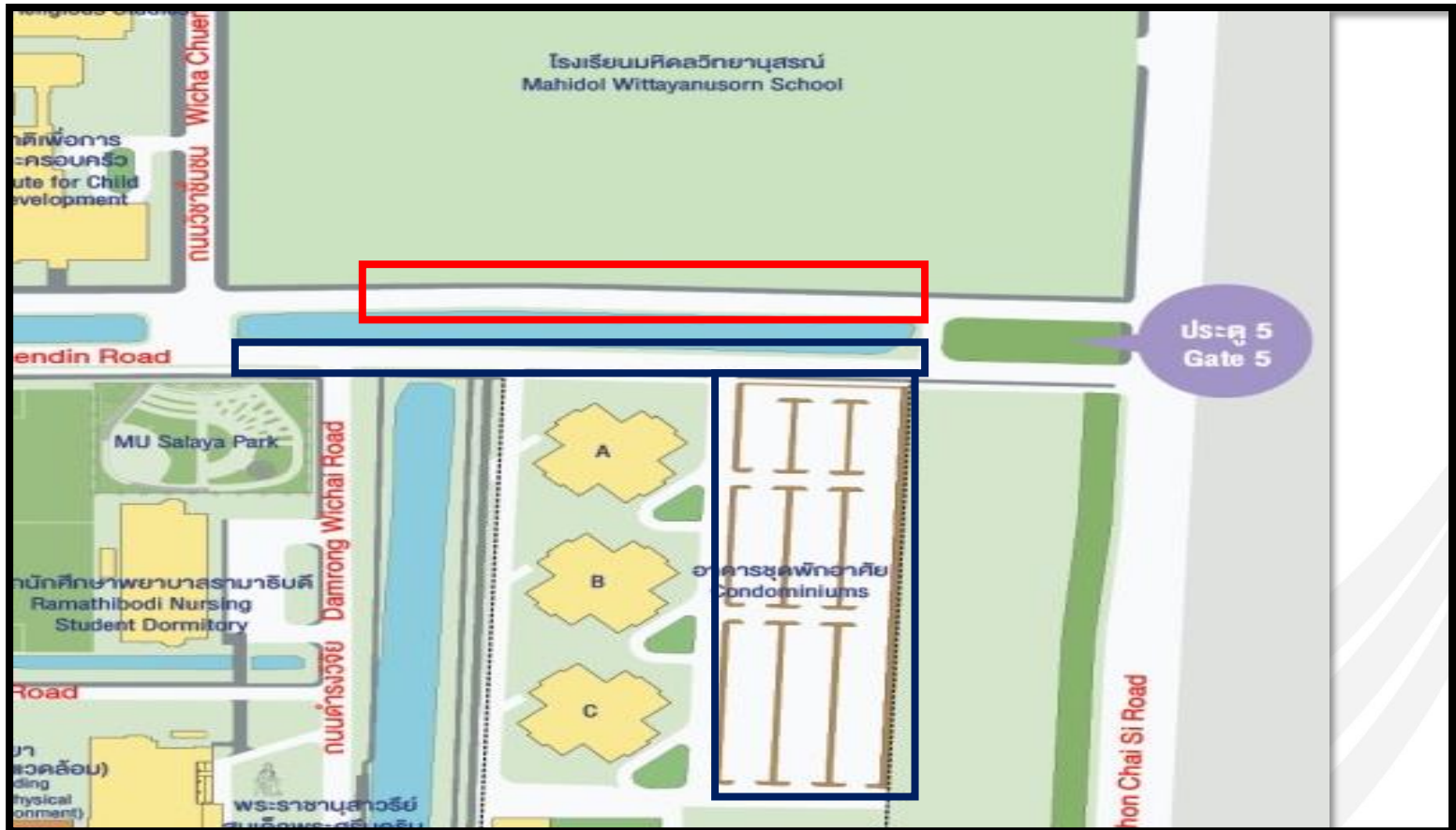




- ลานจอดรถผู้เข้าร่วมงาน

• **VIP** ด้านข้างโรงเรียน ถนนปัญญญาแผ่นดินขาออก (ที่จอด taxi)

• ผู้เข้าร่วมงาน ลานจอดรถคอนโด และ ถนนปัญญญาแผ่นดินขาเข้าจนถึงแยกสถาบันเด็ก





- การดำเนินงาน

- ประสานงานร่วมกับเจ้าหน้าที่ตำรวจ ในการอำนวยความสะดวก
- จัดกำลัง รปภ. ในการกั้นการจราจรบนเส้นทางเสด็จ ตั้งแต่ทางลงสะพานวงแหวนประตู 2 ถึง **MU corner** ฝั่งมหาวิทยาลัย
- อำนวยความสะดวกการจัดการที่จอดรถผู้เข้าร่วมงาน
- จัดความเรียบร้อยบนเส้นทางเสด็จ เช่น การจัดระเบียบจักรยานประตู 6
- ประสานงานก่อสร้างงดการปฏิบัติงาน (อาคารกายวิद्याทาน)



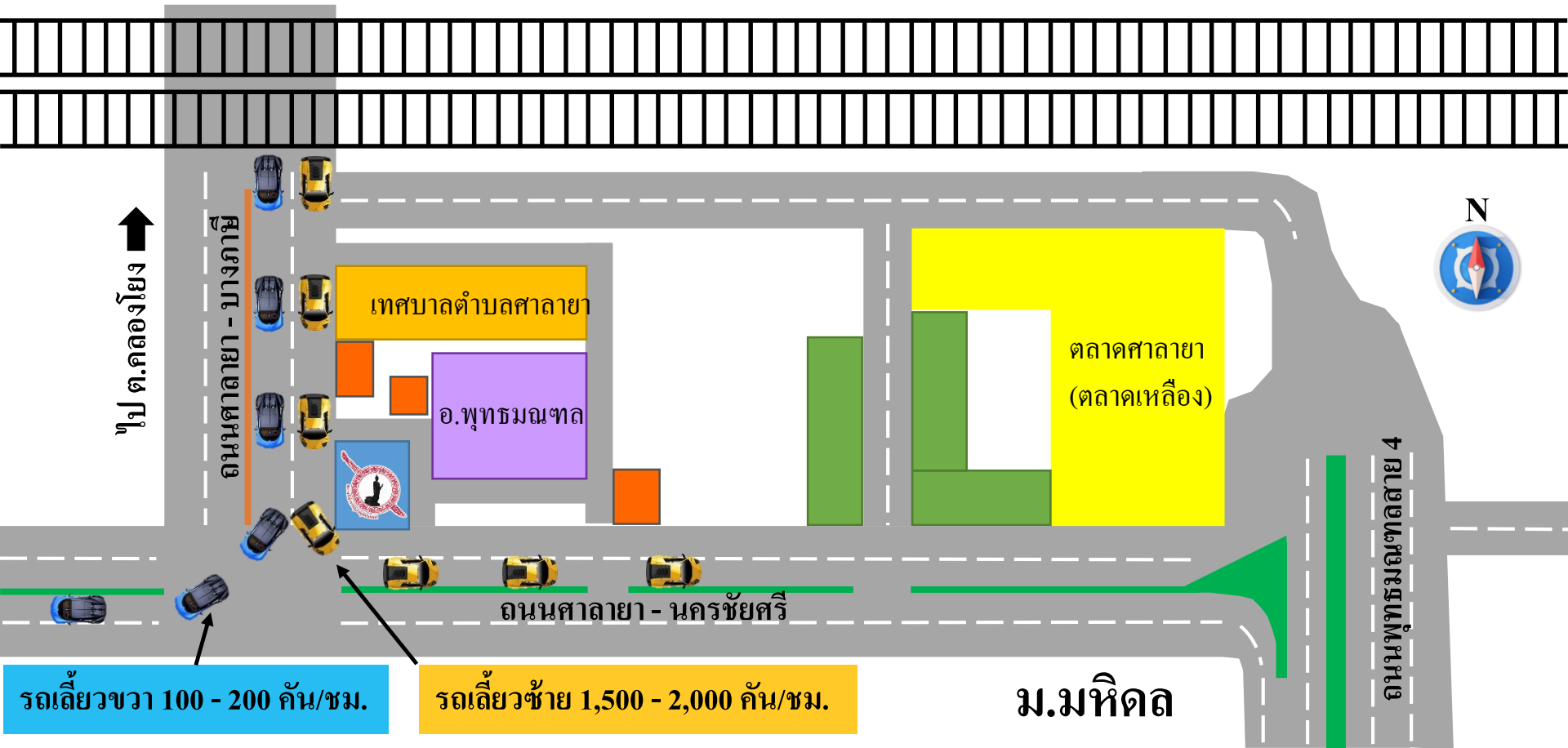
มหาวิทยาลัยมหิดล
นิสิตทางแผ่นดิน

แผนการแก้ปัญหาสัญจร ในพื้นที่อำเภอพุทธมณฑล
บริเวณแยกประตู 5 ณ ช่วงเวลาเร่งด่วน
(06.00 – 09.00 น. , 11.00 – 14.00 น. , 16.00 – 19.00 น.)
เริ่ม 1 กันยายน 2563

โดย
สถานีตำรวจภูธรพุทธมณฑล

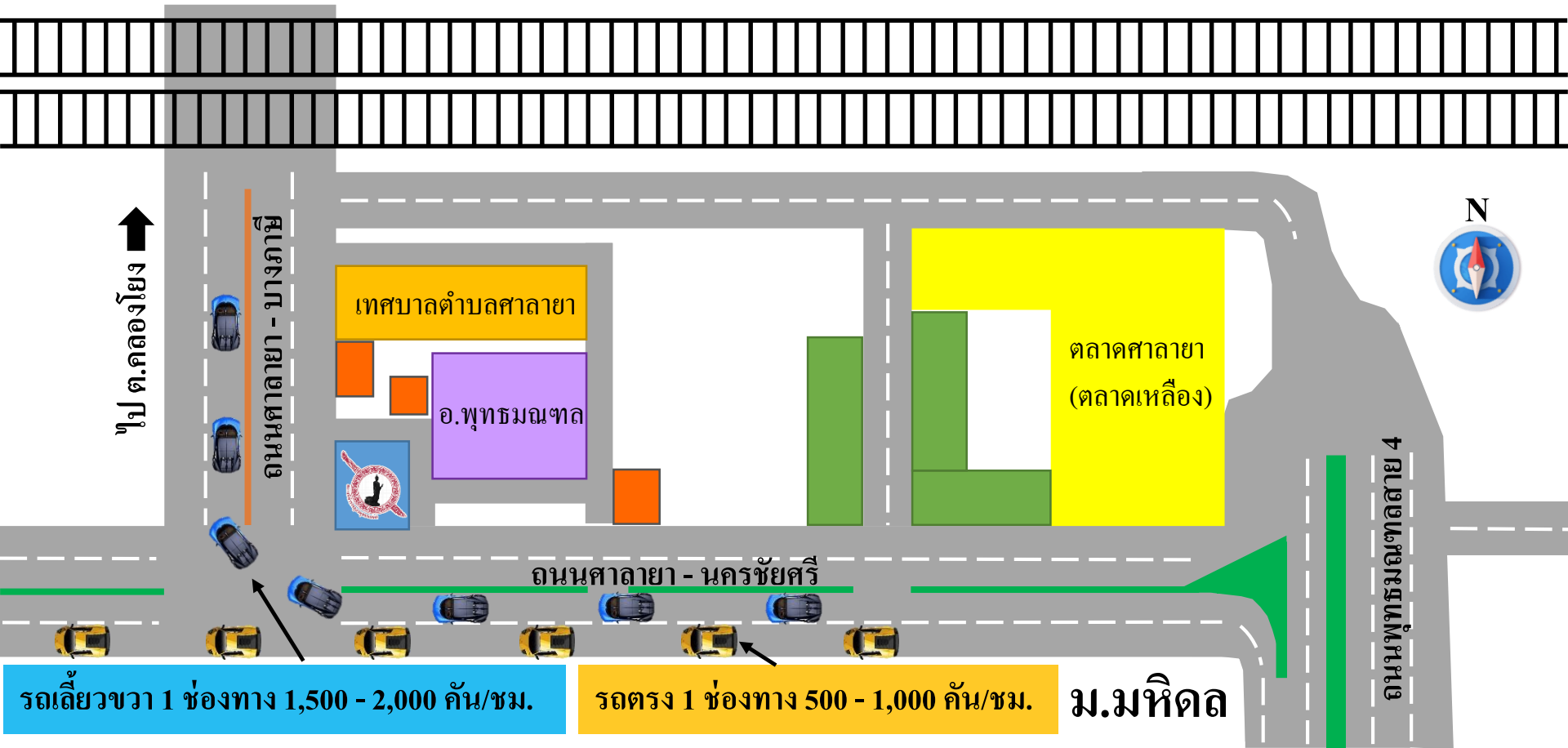
ปัญหาการจราจร แยก สภ.พุทธมณฑล

เส้นทาง จาก ต.คลองโยง มุ่งหน้า ผ่านแยก สภ.พุทธมณฑล ทั้งเลี้ยวซ้ายไปสาย 4 และเลี้ยวขวาไปสาย 5



ปัญหาการจราจร แยก สภ.พุทธมณฑล

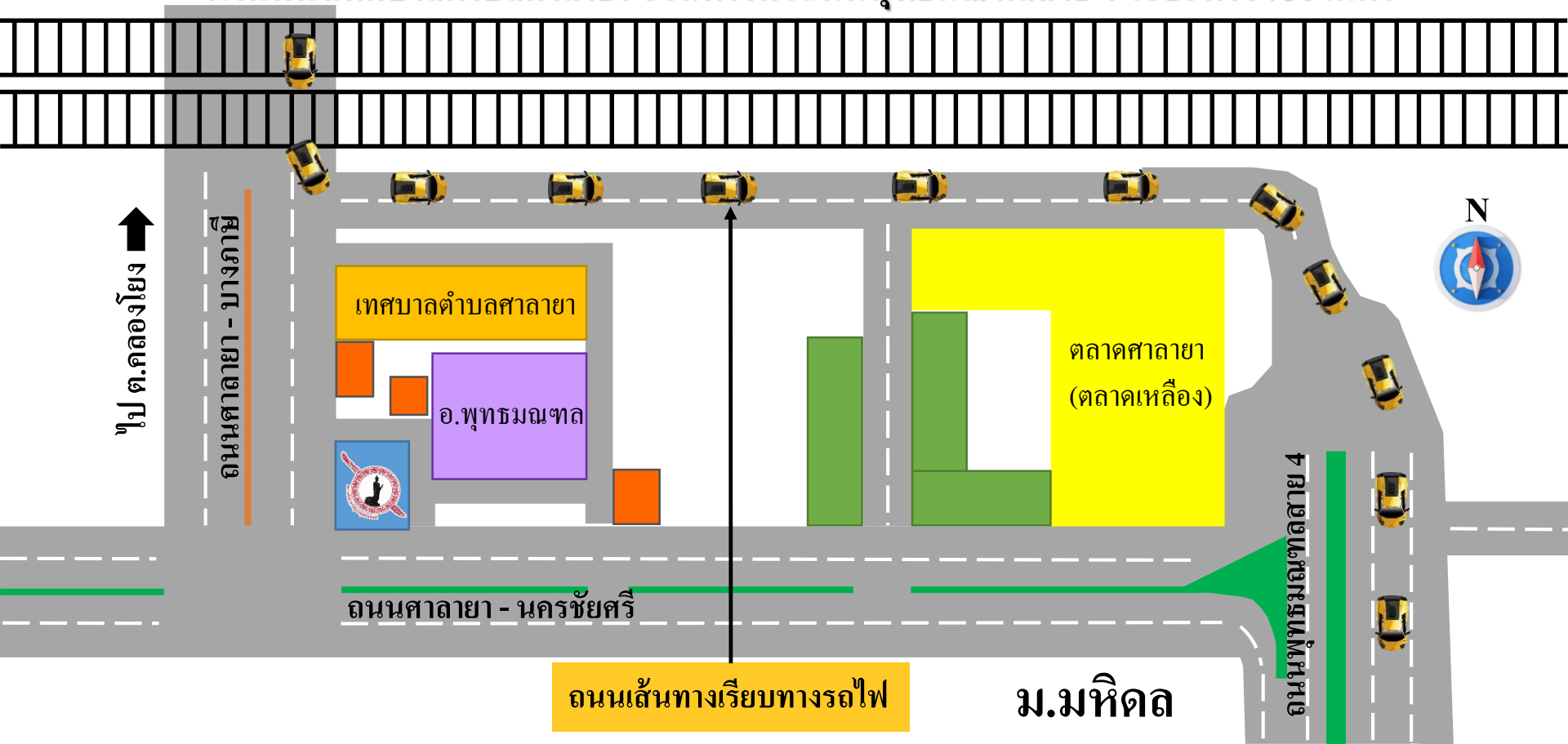
เส้นทาง จาก หน้า ม.มหิดล เลี้ยวซ้ายผ่านหอนาฬิกา มาถึงแยก สภ.พุทธมณฑล



การแก้ไขปัญหาจราจร

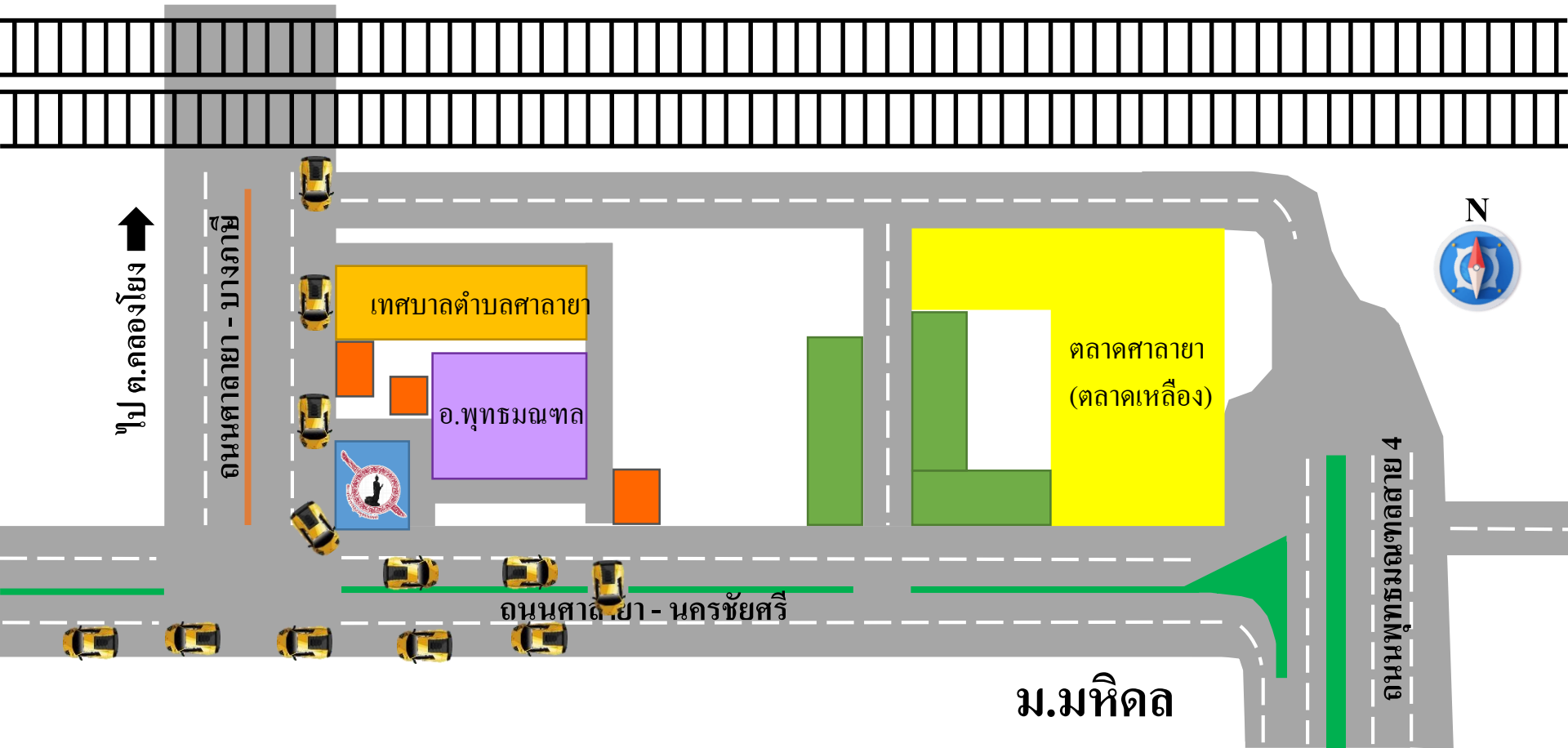
เพิ่มเส้นทางระบายการจราจรให้เลี้ยวซ้ายผ่านเส้นทางเรียบทางรถไฟ

ผ่านหน้าเทศบาลตำบลสาขลา ออกรทางหัวถนนพุทธมณฑลสาย 4 ระยะทาง 750 เมตร



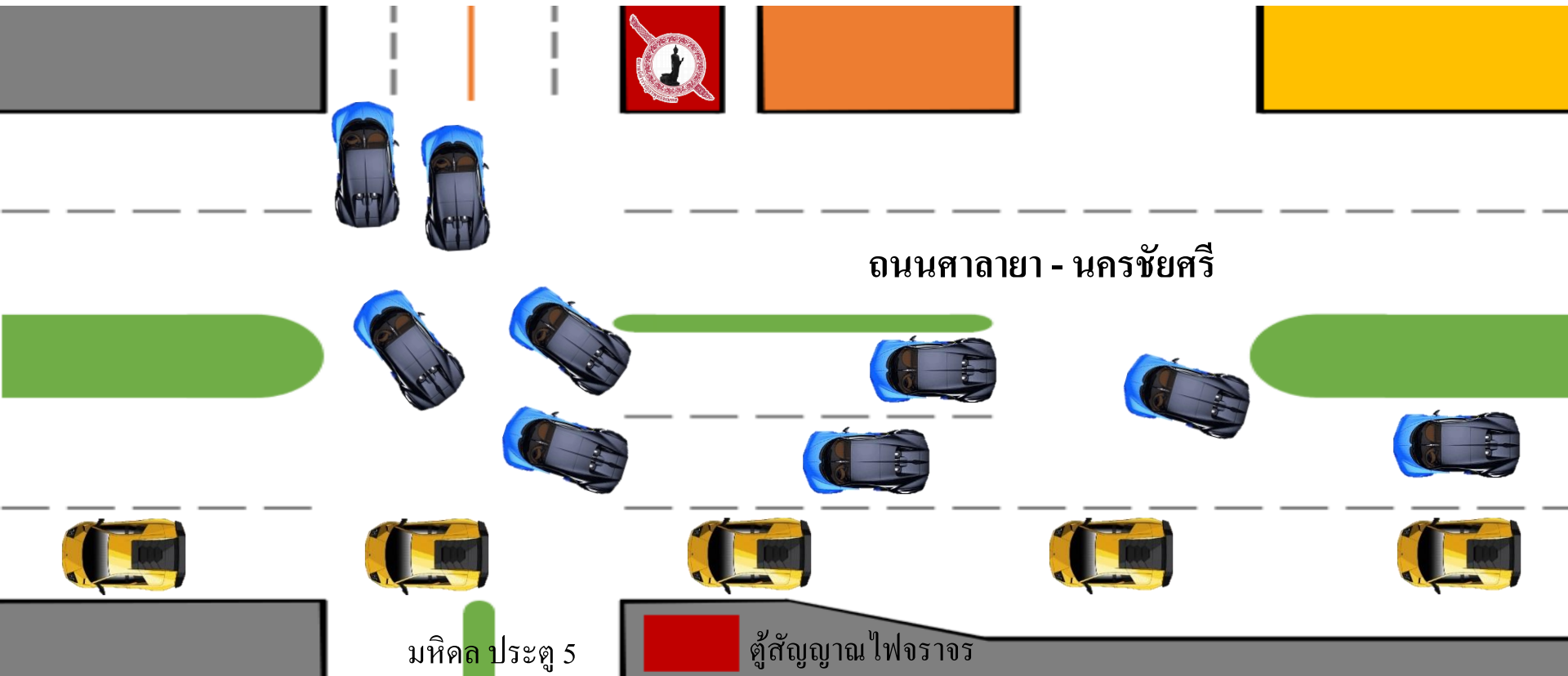
การแก้ไขปัญหาปัญหาจราจร

เส้นทาง จาก ต.คลองโยง มุ่งหน้า ผ่านแยก สภ.พุทธมณฑล ทั้งเดียวซ้ายกลับรถด้านหน้า ที่ว่าการอำเภอ



การแก้ไขปัญหาการจราจร

โดยการลดขนาดเกาะกลางถนนบริเวณหน้า สภ.พุทธมณฑล ให้เล็กลง จะสามารถระบายการจราจรให้เลี้ยวซ้ายไปทาง ต.คลองโยง (ถนนศาลายา - บางภาษี) เพิ่มขึ้นรวมเป็น 2 ช่องทาง (จากเดิม 1 ช่องทาง)



การแก้ไขปัญหาการจราจร

ปิดจุดกลับรถหน้าตลาดศาลายา (ตลาดเหลือง) และให้ไปใช้จุดกลับรถ หน้าโรงรับจำนำแทน



การแก้ไขปัญหาการจราจร

ทำสีขาวแดง ยาว ระยะทาง 700 เมตร (บางส่วนทาแล้ว) จุรถอรรถโดยสารทำสีขาวเหลือง 2 จุรถอรรถ ตั้งแต่ หอนาฬิกา ถึง แยก สภ.พุทธมณฑล (ทางขอบทางฝั่งซ้าย ของ ม.มหิดล)



ขอบคุณครับ

