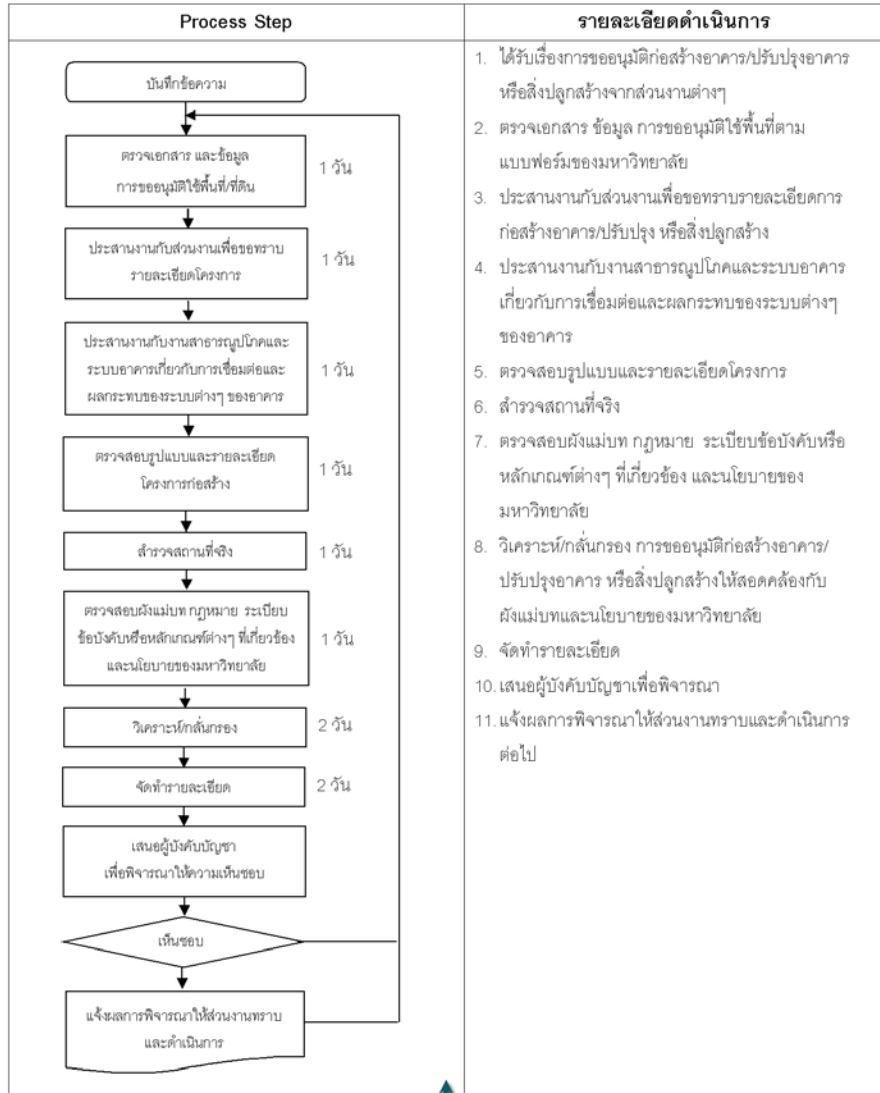


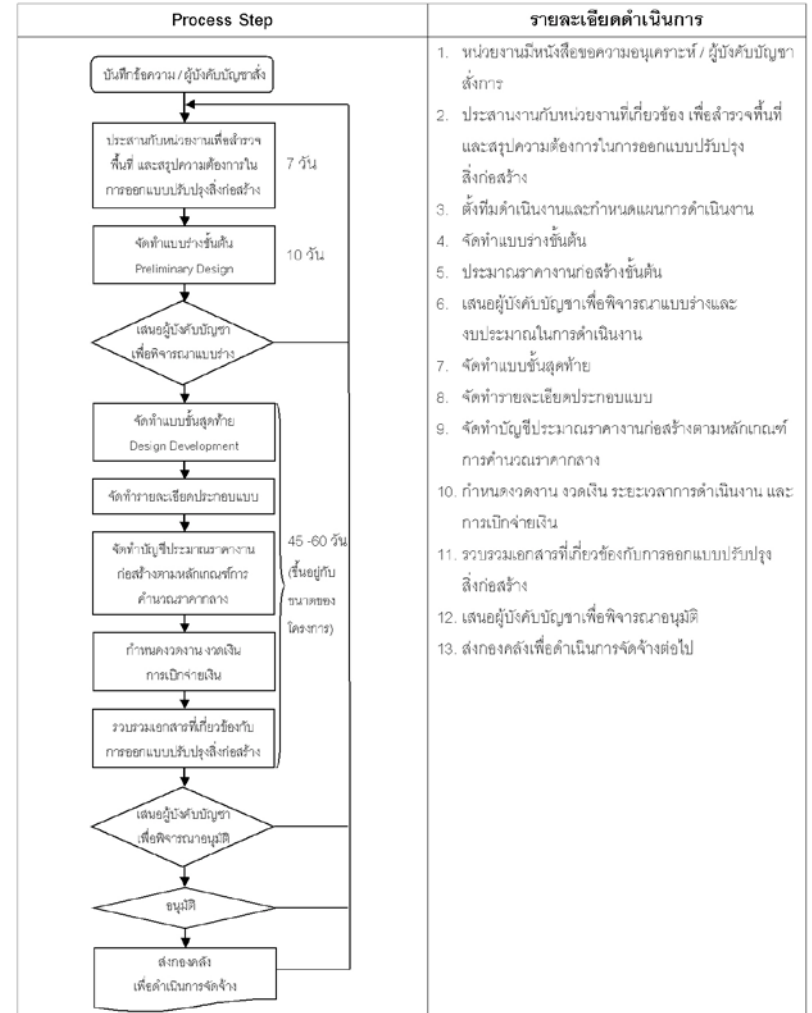
กระบวนการในการทำงาน : วิเคราะห์ กลั่นกรอง และตรวจสอบการขออนุมัติก่อสร้างอาคาร/ปรับปรุงอาคารหรือสิ่งปลูกสร้างในพื้นที่ส่วนกลางและส่วนงานต่างๆ



ดำเนินการกลั่นกรองการขออนุมัติใช้ที่ดิน แล้วเสร็จภายใน 12 วัน

● กระบวนการในการทำงานของหน่วยก่อสร้าง

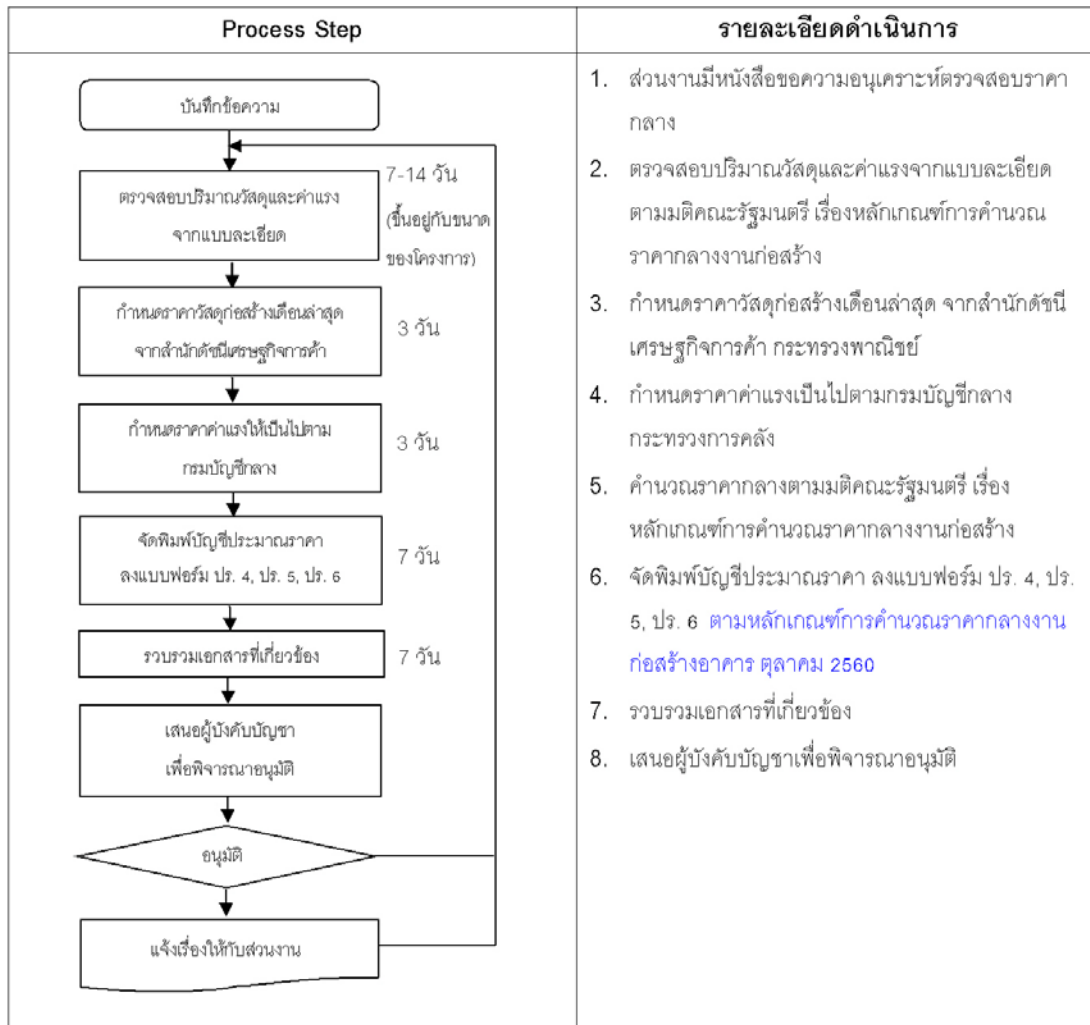
กระบวนการในการทำงาน : จัดทำรูปแบบ ประมาณราคา รายละเอียดประกอบแบบ และระยะเวลาแล้วเสร็จโครงการก่อสร้างหรือปรับปรุงสิ่งก่อสร้างอาคาร/สิ่งปลูกสร้างของส่วนกลาง



ดำเนินจัดทำรูปแบบ รายละเอียดประกอบแบบ และบัญชีประมาณราคา แล้วเสร็จ คือ

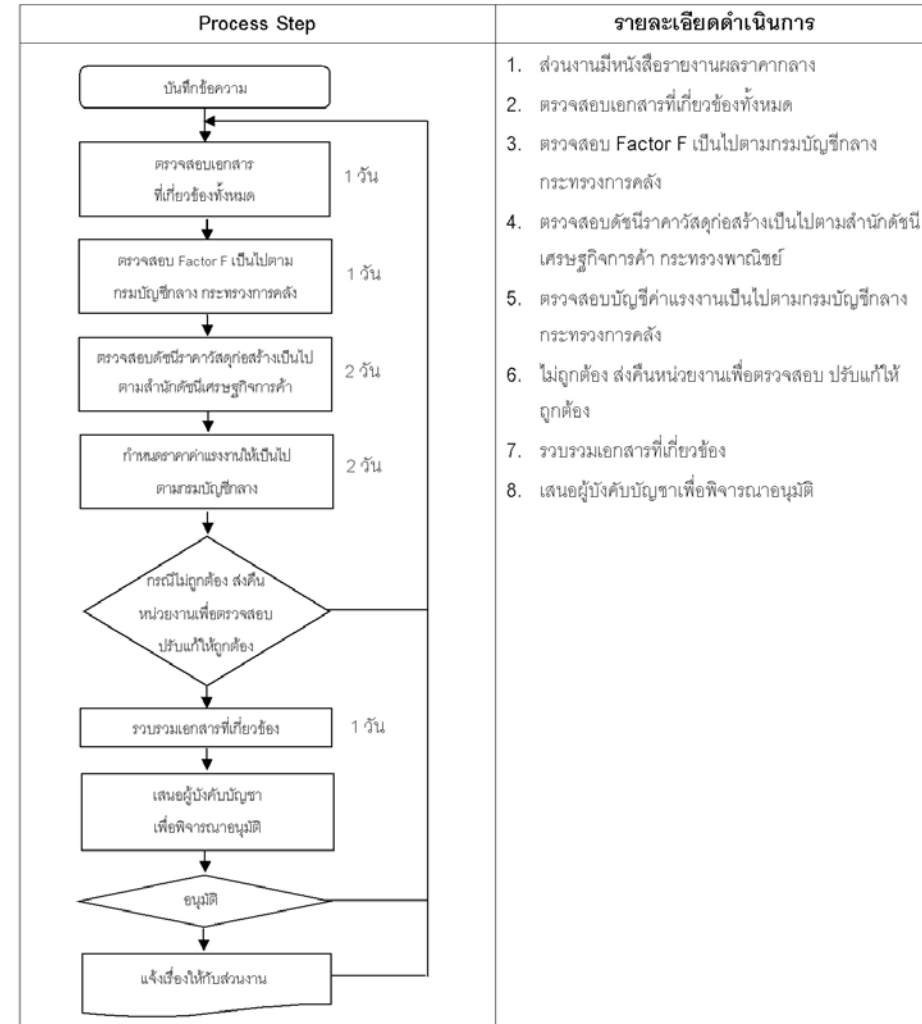
1. งบ 1-3 ล้านบาท	แล้วเสร็จภายใน 60 วัน
2. งบ 5-10 ล้านบาท	แล้วเสร็จภายใน 90 วัน
3. งบ 10 ล้านบาทขึ้นไป	แล้วเสร็จภายใน 150 วัน

## กระบวนการในการทำงาน : การตรวจสอบการคำนวณราคากลาง



ดำเนินการตรวจสอบการคำนวณราคากลางแล้วเสร็จ คือขึ้นอยู่กับขนาดโครงการ โดยจะใช้เวลาประมาณไม่เกิน 30 วัน

## กระบวนการในการทำงาน : รายงานผลการกำหนดราคากลาง



ดำเนินการรายงานผลราคากลางแล้วเสร็จ คือใช้เวลาประมาณไม่เกิน 1-7 วัน

## ตรวจสอบเอกสารเบื้องต้น

การคำนวณเงินชดเชยค่าก่อสร้างตามสัญญาแบบปรับราคาได้ (ค่า K)  
งาน

\*\*\*\*\*

### การตรวจสอบเงินชดเชยค่า K ของหน่วยงาน

(.....) หน่วยงานตรวจสอบค่า K แล้ว

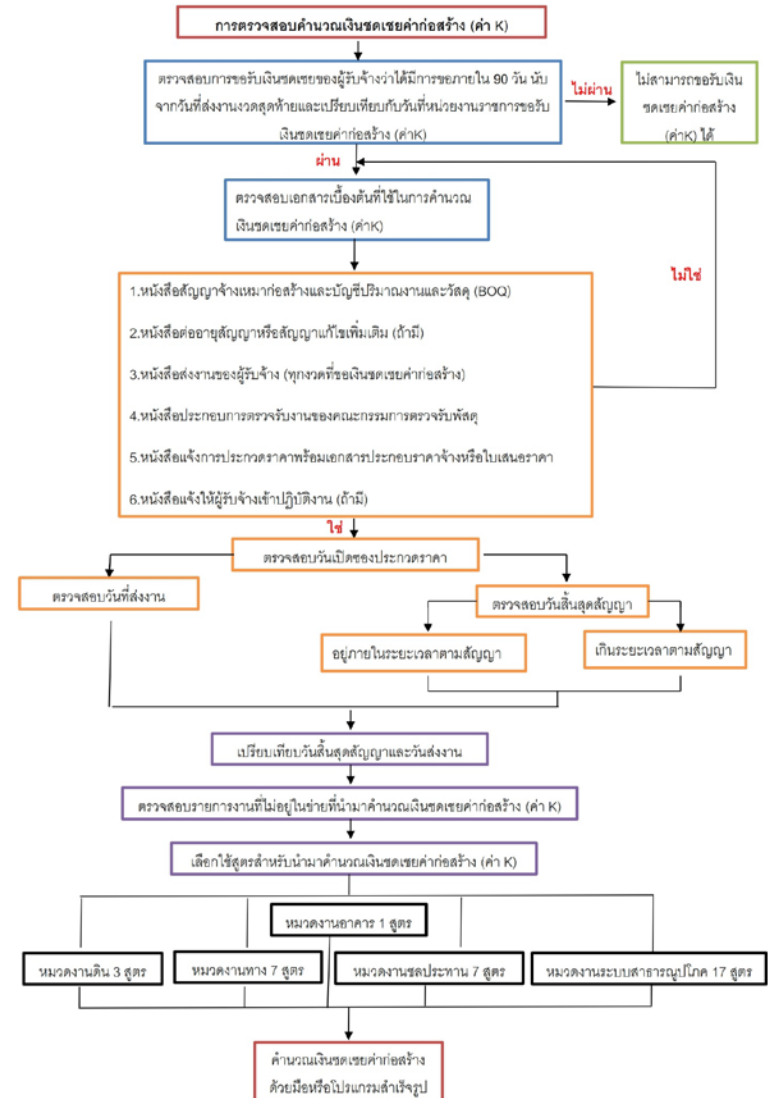
### การตรวจสอบเอกสารเบื้องต้น

(.....) เอกสารที่ใช้เพื่อประกอบการคำนวณค่างาน ดังนี้

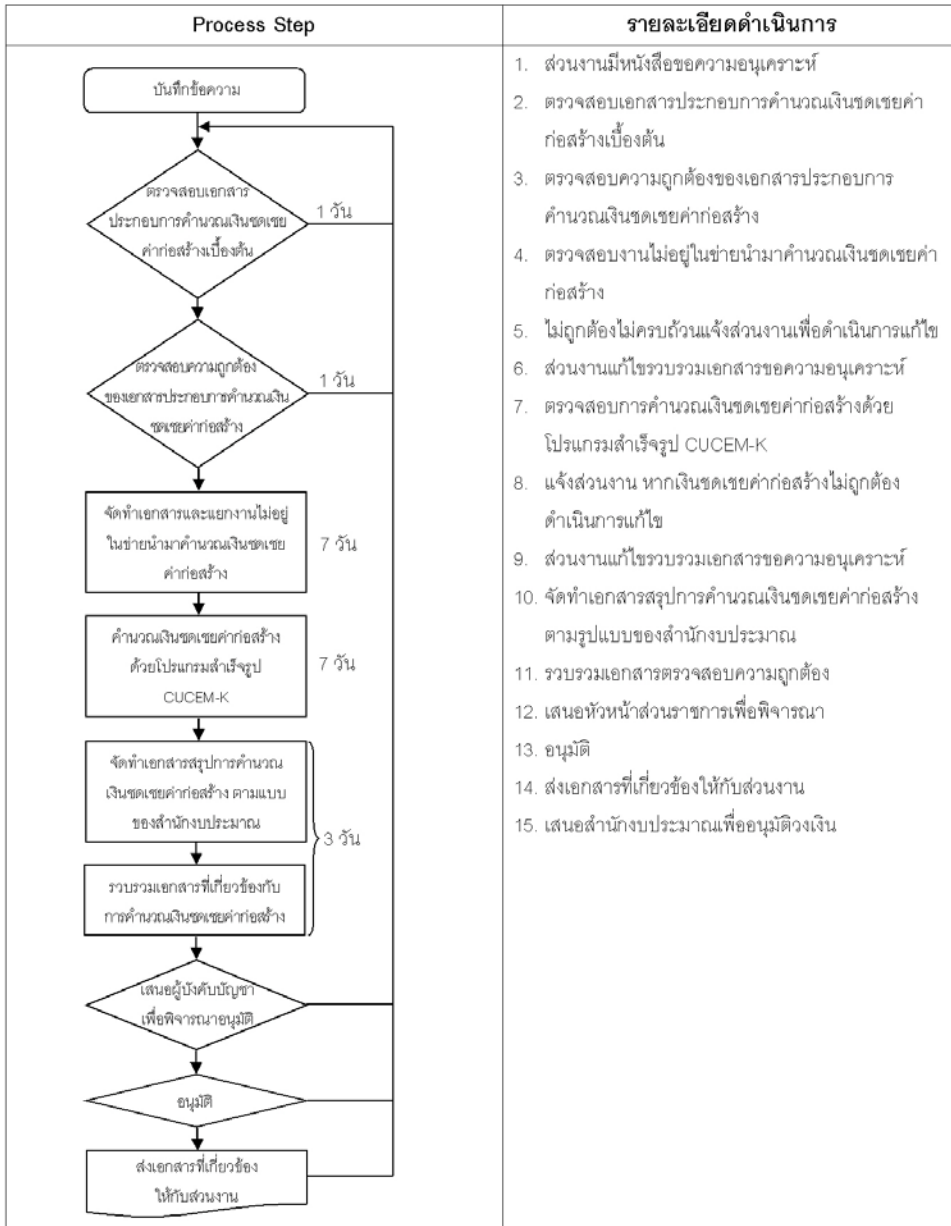
- (.....) 1. คู่มือสัญญาจ้างเหมาก่อสร้างและบัญชีแสดงปริมาณงานและวัสดุ
- (.....) 2. หนังสือการต่ออายุสัญญา หรือสำเนาแก้ไขสัญญา (ถ้ามี)
- (.....) 3. หนังสือส่งมอบงานของผู้รับจ้าง (ทุกงวดที่ขอชดเชย)
- (.....) 4. หนังสือประกอบการตรวจรับงานของคณะกรรมการตรวจรับพัสดุ
- (.....) 5. ประกาศแจ้งการประกวดราคาพร้อมเอกสารประกอบการเสนอ ราคาจ้างหรือใบเสนอราคาโดยวิธีอื่น
- (.....) 6. สำเนาหนังสือแจ้งให้ผู้รับจ้างเข้าปฏิบัติงาน

### กรณีผู้รับจ้างหรือผู้ควบคุมงานมีการคำนวณตรวจสอบมาแล้วเบื้องต้น

- (.....) 7. หนังสือที่ผู้รับจ้างเสนอขอเงินชดเชย พร้อมวิธีคำนวณเงินชดเชยค่า K (กรณีคำนวณมาแล้วเบื้องต้น)
- (.....) 8. หนังสือการคำนวณรายละเอียดประมาณราคาของผู้ประกอบการ ทั้งค่างาน ส่วนที่เพิ่มขึ้นและส่วนที่ลดลงเพื่อเรียกเงินคืน
- (.....) 9. สำเนาดัชนีราคาวัสดุก่อสร้างเดือนที่เปิดซองประกวดราคาและเดือนที่ส่งมอบงาน
- (.....) 10. รายละเอียดงานที่ไม่อยู่ในขั้วนำมาคำนวณเงินชดเชยค่าก่อสร้าง (ค่า K) (กรณีคำนวณมาแล้วเบื้องต้น)



กระบวนการในการทำงาน : ตรวจสอบการขอเงินชดเชยค่าก่อสร้างตามสัญญาแบบปรับราคาได้ (ค่า K)



เงินชดเชยค่าก่อสร้าง (ค่า K) หมายถึง เลขดัชนีที่ใช้วัดการเปลี่ยนแปลงของค่างาน ณ ระยะเวลาที่ผู้รับเหมาก่อสร้างเปิดซองประกวดราคาได้เปรียบเทียบกับระยะเวลาที่ส่งงานในแต่ละงวด ใช้ในกรณีที่ เป็นสัญญาแบบปรับราคาได้ ในการประกวดราคาจ้างเหมาก่อสร้าง

**ดำเนินการตรวจสอบการขอเงินชดเชยค่าก่อสร้างตามสัญญาแบบปรับราคาได้ (ค่า K)แล้วเสร็จ คือ**

1. ค่ารวมค่า K ที่ได้ไม่เกิน $\pm 4\%$ (อยู่ในช่วง 0.96-1.04)	แล้วเสร็จภายใน 3 วัน
2. ค่ารวมค่า K ที่ได้มากกว่า $\pm 4\%$	แล้วเสร็จภายใน 20-30 วัน

มากกว่า 1.04 = ผู้รับจ้างสามารถขอเงินชดเชยเพิ่มได้  
น้อยกว่า 0.96 = ผู้ว่าจ้างสามารถเรียกเงินชดเชยคืนได้