



Mahidol University  
*Wisdom of the Land*

# ติดตามการตอบแบบสอบถามผู้กรอกข้อมูลตามตัวชี้วัด UI GreenMetric World University Ranking 2019

งานพัฒนาเพื่อความยั่งยืน กองกายภาพและสิ่งแวดล้อม





## หน่วยงานที่ตอบแบบสอบถามผู้กรอกข้อมูลตามตัวชี้วัด

UI GreenMetric World University Ranking 2019 เรียบร้อยแล้ว มีดังนี้

- คณะเวชศาสตร์เขตร้อน
- คณะทันตแพทยศาสตร์
- คณะพยาบาลศาสตร์
- คณะศิลปศาสตร์
- คณะสังคมศาสตร์และมนุษยศาสตร์
- คณะสาธารณสุขศาสตร์
- คณะสิ่งแวดล้อมและทรัพยากรศาสตร์
- วิทยาลัยนานาชาติ
- วิทยาลัยศาสนศึกษา
- ศูนย์สัตว์ทดลองแห่งชาติ
- สถาบันโภชนาการ
- คณะแพทยศาสตร์โรงพยาบาลรามาธิบดี

รวมทั้งสิ้น 12 ส่วนงาน







Mahidol University  
*Wisdom of the Land*

# ติดตามการตอบแบบสอบถามผู้กรอกแบบประเมิน ความสอดคล้องร่วมกับ 17 SDGs ของส่วนงาน

งานพัฒนาเพื่อความยั่งยืน กองกายภาพและสิ่งแวดล้อม





ส่วนงานที่ตอบแบบสอบถามผู้กรอกแบบประเมินความสอดคล้องร่วมกับ 17 SDGs ของส่วนงาน เรียบร้อยแล้ว มีดังนี้

- คณะเวชศาสตร์เขตร้อน
- คณะทันตแพทยศาสตร์
- คณะพยาบาลศาสตร์
- คณะวิศวกรรมศาสตร์
- คณะสังคมศาสตร์และมนุษยศาสตร์
- คณะสิ่งแวดล้อมและทรัพยากรศาสตร์
- วิทยาลัยดุริยางคศิลป์
- สถาบันชีววิทยาศาสตร์โมเลกุล

**รวมทั้งสิ้น 8 ส่วนงาน**

**SUSTAINABLE  
DEVELOPMENT  
GOALS**





Mahidol University  
*Wisdom of the Land*

# ติดตามการจัดส่งรายงาน ตัวชี้วัดที่ 4.5 ตัวชี้วัด มหาวิทยาลัยเชิงนิเวศน์ ปีงบประมาณ 2562

งานพัฒนาเพื่อความยั่งยืน กองกายภาพและสิ่งแวดล้อม





หน่วยงานที่จัดส่งรายงาน ตัวชี้วัดที่ 4.5 ตัวชี้วัดมหาวิทยาลัยเชิงนิเวศน์ ปีงบประมาณ 2562 เรียบร้อยแล้ว มีดังนี้

- คณะทันตแพทยศาสตร์
- คณะเทคโนโลยีสารสนเทศและการสื่อสาร
- คณะเภสัชศาสตร์
- คณะเวชศาสตร์เขตร้อน
- คณะแพทยศาสตร์โรงพยาบาลรามาธิบดี
- คณะแพทยศาสตร์ศิริราชพยาบาล
- คณะวิทยาศาสตร์
- คณะวิศวกรรมศาสตร์
- คณะสังคมศาสตร์และมนุษยศาสตร์

- คณะสัตวแพทยศาสตร์
- คณะสาธารณสุขศาสตร์
- วิทยาลัยการจัดการ
- วิทยาลัยนานาชาติ
- วิทยาลัยวิทยาศาสตร์และเทคโนโลยีการกีฬา
- วิทยาลัยศาสนศึกษา
- ศูนย์ตรวจสอบสารต้องห้ามในนักกีฬา
- ศูนย์สัตว์ทดลองแห่งชาติ
- สถาบันชีววิทยาศาสตร์โมเลกุล





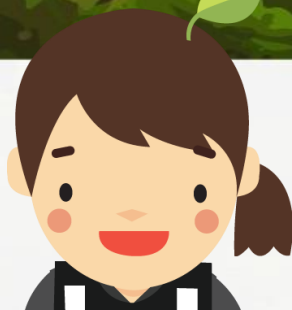
หน่วยงานที่จัดส่งรายงาน ตัวชี้วัดที่ 4.5 ตัวชี้วัดมหาวิทยาลัยเชิงนิเวศน์ ปีงบประมาณ 2562 เรียบร้อยแล้ว มีดังนี้ (ต่อ)



- สถาบันนวัตกรรมการเรียนรู้
- สถาบันพัฒนาสุขภาพอาเซียน
- สถาบันวิจัยประชากรและสังคม
- สำนักงานอธิการบดี
- หอสมุดและคลังความรู้มหาวิทยาลัยมหิดล
- บัณฑิตวิทยาลัย

รวมทั้งสิ้น 24 ส่วนงาน

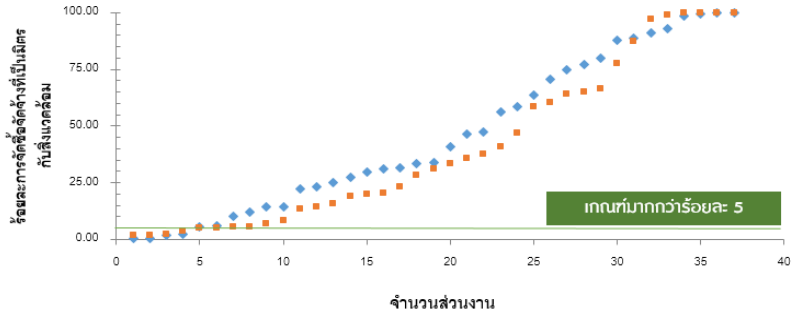




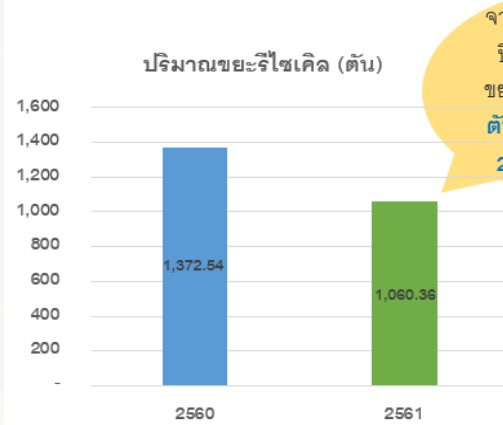
จากผลการดำเนินงานตัวชี้วัดมหาวิทยาลัยเชิงนิเวศน์ ในปี 2561 ส่วนงานสามารถดำเนินการผ่านเกณฑ์ทั้ง 6 หมวด ดังนี้

ตัวชี้วัด	เกณฑ์ตัวชี้วัด	ส่วนงานที่ผ่านเกณฑ์					
		2559		2560		2561	
		จำนวน	ร้อยละ	จำนวน	ร้อยละ	จำนวน	ร้อยละ
1.การจัดซื้อจัดจ้างที่เป็นมิตรกับสิ่งแวดล้อม	มีการจัดซื้อจัดจ้างที่เป็นมิตรกับสิ่งแวดล้อมมากกว่าร้อยละ 5	32	88.89	33	89.19	33	89.19
2.การใช้พลังงาน	อัตราการใช้พลังงานไฟฟ้าไม่เพิ่มขึ้น	10	27.03	21	56.76	26	70.27
3.การใช้น้ำ	อัตราการใช้น้ำประปาไม่เพิ่มขึ้น	12	32.43	21	56.76	19	51.35
4.กากของเสีย	มีการคัดแยกขยะรีไซเคิลเพิ่มขึ้นร้อยละ 10	ปีฐาน		15	48.39	18	54.55
5.อาคาร	องค์ประกอบอาคารเขียวมากกว่าร้อยละ 50	19	51.35	25	67.57	31	79.89
6.ก๊าซเรือนกระจก	ส่วนงานสามารถประเมิน คาร์บอนฟุตพริ้นท์ได้ครบ 100% ทุกส่วนงาน	ปีฐาน		37	94.87	38	97.44
	อัตราการปล่อยก๊าซเรือนกระจกไม่เพิ่มขึ้น	ปีฐาน				22	62.86





ปี	จำนวนส่วนงานที่ผ่านเกณฑ์มากกว่า 5 %	ร้อยละ
2560	33	89.19
2561	33	89.19



จากผลการดำเนินการปี 2561 มีปริมาณขยะรีไซเคิลลดลง 312 ตัน (คิดเป็น ร้อยละ 22.74 จากปีก่อน)

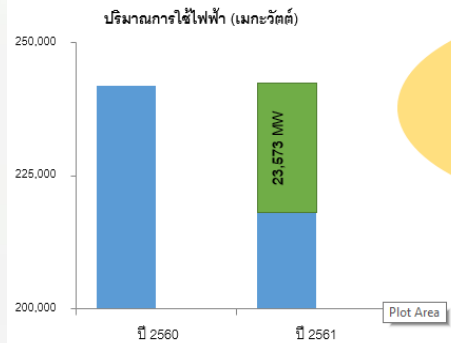
ปี	ปริมาณขยะรีไซเคิล (ตัน)	จำนวนส่วนงานที่มีการคัดแยกขยะรีไซเคิลมากกว่าร้อยละ 10
2560	1372.54	15
2561	1060.36	18



ปี 2561 มี 22 ส่วนงานที่สามารถลดการปล่อยก๊าซเรือนกระจกได้คิดเป็น 26,806 ตันคาร์บอนไดออกไซด์เทียบเท่า



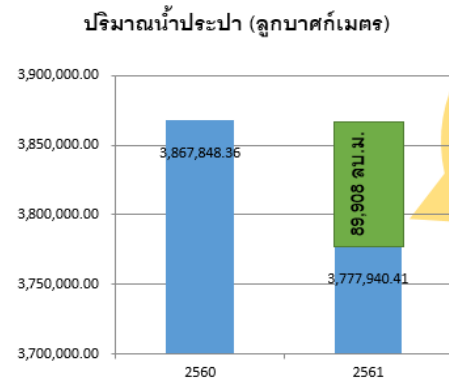
ส่วนงานที่สามารถลดก๊าซเรือนกระจกได้	จำนวน	ร้อยละ
2561	22	62.86



จากการผลการดำเนิน PA ปี 2561 มีส่วนงานสามารถลดการใช้ไฟฟ้าลงได้ 26 ส่วนงาน คิดเป็น 23,573 MW



ปี	จำนวนส่วนงานที่สามารถลดการใช้ไฟฟ้าลงได้
2560	21 (ร้อยละ 55.26)
2561	26 (ร้อยละ 70.27)



ส่วนงานสามารถลดการใช้น้ำประปาได้ 19 ส่วนงาน คิดเป็น 89,908 ลบ.ม.

ปี	จำนวนส่วนงานที่สามารถลดการใช้น้ำลงได้
2560	21 (ร้อยละ 56.76)
2561	19 (ร้อยละ 51.35)

### องค์ประกอบอาคารเขียว 8 ด้าน



ส่วนงานที่ผ่านเกณฑ์ร้อยละ 50 ขององค์ประกอบของอาคารที่เป็นมิตรกับสิ่งแวดล้อม

เกณฑ์	2560		2561	
	จำนวนส่วนงาน	ร้อยละ	จำนวนส่วนงาน	ร้อยละ
ผ่าน	25	67.57	31	79.49
ไม่ผ่าน	12	32.43	8	20.51





# Mahidol University successfully reduced its Greenhouse Gas Emissions by 15 %



GHG Reductions of each Categories (Ton CO2 eq.)



Total GHG Emissions : 20,832 ton CO2eq

(ปีงบประมาณ 2561)

Total GHG Reductions : 3,239 ton CO2eq