



โครงการประกวดสวนมุขสวยปี 4



1. หลักการและเหตุผล

ตามที่มหาวิทยาลัยมหิดลจัดทำแผนยุทธศาสตร์การบริหารจัดการเพื่อความยั่งยืน พ.ศ. 2558-2562 ซึ่งยกระดับจากการเป็นมหาวิทยาลัยสีเขียว (Green University) ให้เป็นมหาวิทยาลัยเชิงนิเวศน์ (Eco-University) หนึ่งในแผนการดำเนินงานตามนโยบายดังกล่าวคือการปรับปรุงระบบภูมิทัศน์ภายในมหาวิทยาลัยที่มุ่งเน้นการอนุรักษ์พื้นที่สีเขียวดั้งเดิมที่มีอยู่ภายในมหาวิทยาลัย และเพิ่มขนาดพื้นที่สีเขียวแห่งใหม่ให้มากขึ้น ตามแนวคิดที่ให้มหาวิทยาลัยมหิดลเป็นมหาวิทยาลัยแห่งการเรียนรู้และอยู่ร่วมกับธรรมชาติอย่างมีสุขภาวะ โดยการพัฒนาพื้นที่ว่างหรือพื้นที่สีเขียวเดิมให้สามารถใช้ประโยชน์ได้มากขึ้นสอดคล้องกับกิจกรรมการศึกษา กีฬา หรือนันทนาการของนักศึกษาและบุคลากรของมหาวิทยาลัย และเป็นการเพิ่มการเชื่อมต่อพื้นที่สีเขียวภายในมหาวิทยาลัยเพื่อพัฒนาคุณภาพชีวิตของนักศึกษาและบุคลากรของมหาวิทยาลัยตลอดจนชุมชนรอบข้างมหาวิทยาลัย นอกจากนี้พื้นที่สีเขียวที่เพิ่มขึ้นยังช่วยเพิ่มการดูดซับก๊าซคาร์บอนไดออกไซด์ที่ปล่อยจากกิจกรรมต่างๆ ของส่วนงานได้อีกด้วย กองกายภาพและสิ่งแวดล้อมจะจัดโครงการประกวดสวนมุมสวยเพื่อเป็นการส่งเสริมการดำเนินงานด้านสิ่งแวดล้อมและการพัฒนาอย่างยั่งยืนของมหาวิทยาลัย และเป็นการกระตุ้นให้ส่วนงานต่างๆ ภายในมหาวิทยาลัยมีส่วนร่วมในปรับปรุงสภาพภูมิทัศน์ภายในส่วนงานเพื่อสนับสนุนการดำเนินงานตามนโยบายของมหาวิทยาลัย



2. วัตถุประสงค์

1. เพื่อเพิ่มพื้นที่สีเขียวภายในมหาวิทยาลัยให้มากขึ้น เพิ่มการดูดซับก๊าซคาร์บอนไดออกไซด์ที่ปล่อยจากกิจกรรมต่างๆ ของส่วนงาน
2. เพื่อส่งเสริมให้ส่วนงานต่างๆ มีส่วนร่วมในปรับปรุงสภาพภูมิทัศน์ของมหาวิทยาลัย เป็นการสนับสนุนการดำเนินงานตามนโยบายของมหาวิทยาลัยเชิงนิเวศน์
3. เพื่อพัฒนาคุณภาพชีวิตของนักศึกษาและบุคลากรของมหาวิทยาลัยตลอดจนชุมชนรอบข้างมหาวิทยาลัย

3. ประเภทรางวัล

- | | |
|-------------------------|--|
| - รางวัลชนะเลิศ | เงินรางวัล 50,000 บาท พร้อมเกียรติบัตร |
| - รองชนะเลิศอันดับที่ 1 | เงินรางวัล 30,000 บาท พร้อมเกียรติบัตร |
| - รองชนะเลิศอันดับที่ 2 | เงินรางวัล 20,000 บาท พร้อมเกียรติบัตร |
| - รางวัลชมเชย 16 รางวัล | เงินรางวัลๆละ 5,000 บาท พร้อมเกียรติบัตร |



- รางวัลชนะเลิศ เงินรางวัลมูลค่า 50,000 บาท พร้อมประกาศเกียรติคุณ ได้แก่

คณะทันตแพทยศาสตร์

- รางวัลรองชนะเลิศอันดับที่ 1 เงินรางวัลมูลค่า 30,000 บาท พร้อมประกาศเกียรติคุณ ได้แก่

มหาวิทยาลัยมหิดลวิทยาเขตนครสวรรค์

(พื้นที่สวนภายในบริเวณอาคารศูนย์การแพทย์มหิดลนครสวรรค์)

- รางวัลรองชนะเลิศอันดับที่ 2 เงินรางวัลมูลค่า 20,000 บาท พร้อมประกาศเกียรติคุณ ได้แก่

คณะวิศวกรรมศาสตร์



รางวัลชมเชย 16 รางวัล ๆ ละ 5,000 บาท พร้อมประกาศเกียรติคุณ ดังนี้

1. สถาบันแห่งชาติเพื่อการพัฒนาเด็กและครอบครัว
2. วิทยาลัยการจัดการ
3. วิทยาลัยศาสนศึกษา
4. ศูนย์สัตว์ทดลองแห่งชาติ
5. คณะสาธารณสุขศาสตร์
6. คณะสัตวแพทยศาสตร์
7. คณะเภสัชศาสตร์
8. บัณฑิตวิทยาลัย
9. คณะสิ่งแวดล้อมและทรัพยากรศาสตร์
10. คณะสังคมศาสตร์และมนุษยศาสตร์
11. โรงเรียนพยาบาลรามาธิบดี(ศาลายา)
12. วิทยาลัยวิทยาศาสตร์และเทคโนโลยีการกีฬา
13. หอสมุดและคลังความรู้มหาวิทยาลัยมหิดล
14. มหาวิทยาลัยมหิดลวิทยาเขตนครสวรรค์ (พื้นที่สวนภายในบริเวณอาคารวิทยาศาสตร์ฯ)
15. มหาวิทยาลัยมหิดลวิทยาเขตกาญจนบุรี (พื้นที่ด้านหน้าหอพักนักศึกษาหญิง1)
16. มหาวิทยาลัยมหิดลวิทยาเขตกาญจนบุรี (พื้นที่ด้านหน้าอาคารอำนวยการ)



รางวัลชนะเลิศ : คณะทันตแพทยศาสตร์



ก่อนปรับปรุง



หลังปรับปรุง





รางวัลชนะเลิศ : คณะทันตแพทยศาสตร์





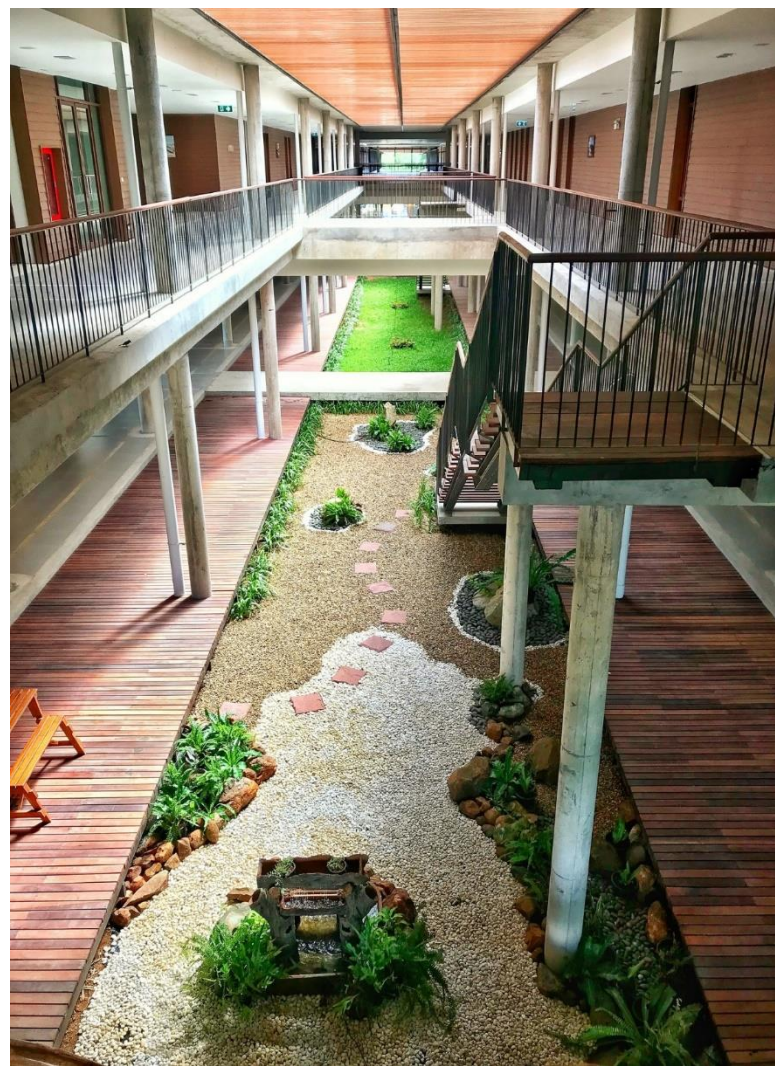
มหาวิทยาลัยมหิดล รางวัลรองชนะเลิศอันดับที่ 1 : มหาวิทยาลัยมหิดลวิทยาเขตนครสวรรค์
(พื้นที่สวนภายในบริเวณอาคารศูนย์การแพทย์มหิดลนครสวรรค์)



ก่อนปรับปรุง



Before



หลังปรับปรุง



มหาวิทยาลัยมหิดล

รางวัลรองชนะเลิศอันดับที่ 1 : มหาวิทยาลัยมหิดลวิทยาเขตนครสวรรค์ (พื้นที่สวนภายในบริเวณอาคารศูนย์การแพทย์มหิดลนครสวรรค์)





รางวัลรองชนะเลิศอันดับที่ 2 : คณะวิศวกรรมศาสตร์



ก่อนปรับปรุง



หลังปรับปรุง



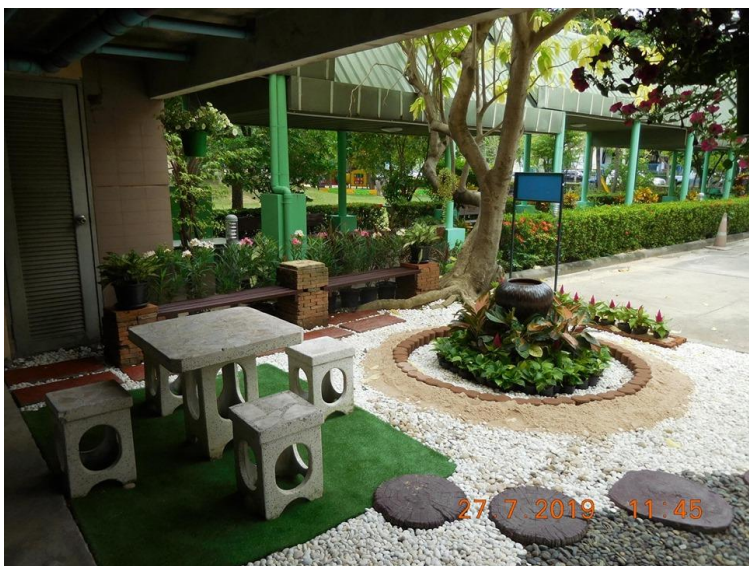
รางวัลรองชนะเลิศอันดับที่ 2 : คณะวิศวกรรมศาสตร์





รางวัลชมเชย 16 รางวัล

สถาบันแห่งชาติเพื่อการพัฒนาเด็กและครอบครัว



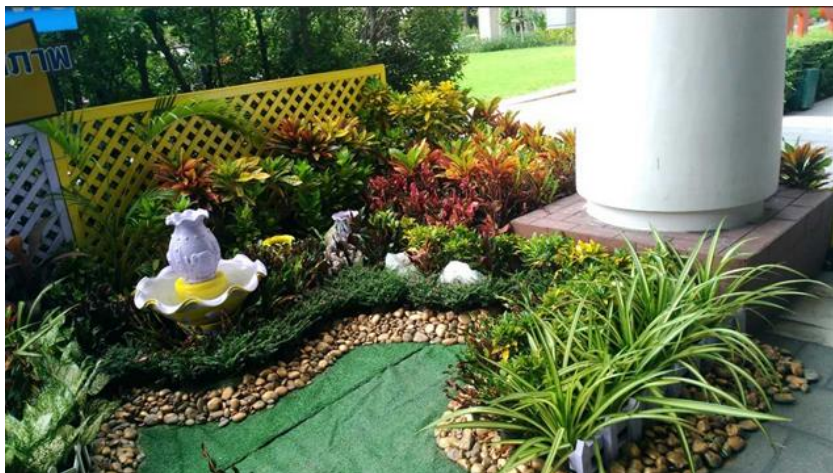
วิทยาลัยศาสนศึกษา





รางวัลชมเชย

คณะสาธารณสุขศาสตร์



คณะเภสัชศาสตร์

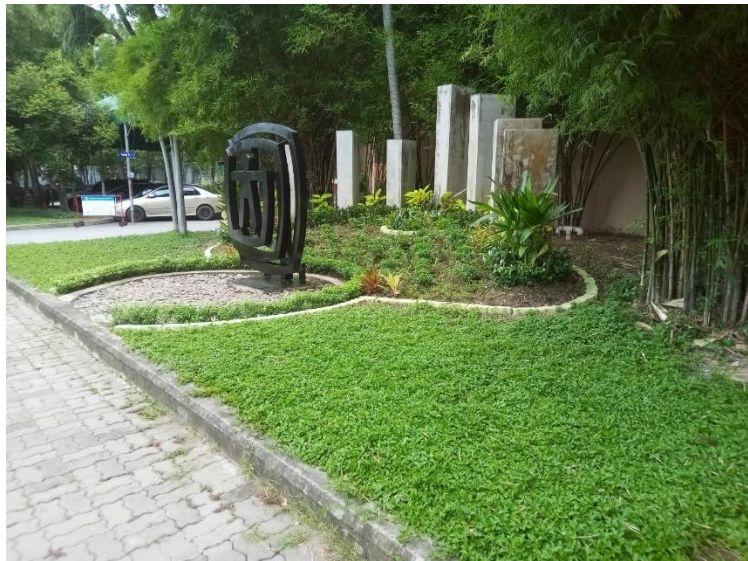




รางวัลชมเชย

ชนะเลิศสิ่งแวดล้อมและทรัพยากรศาสตร์

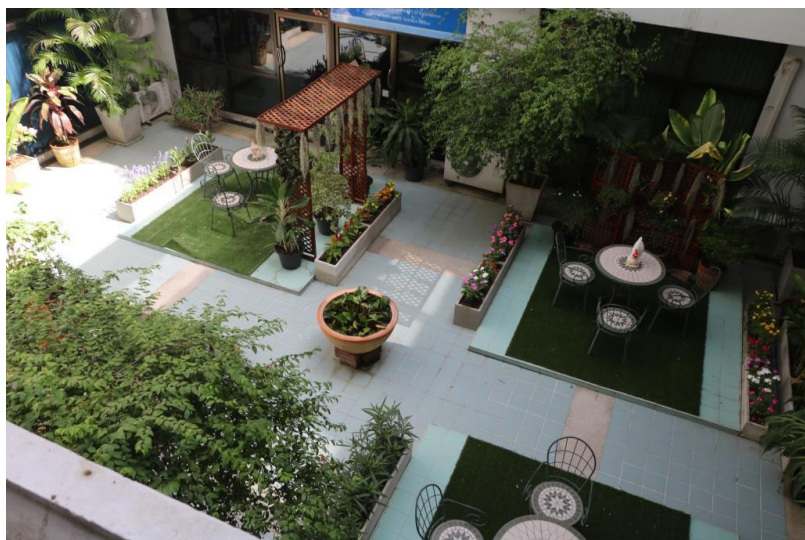
โรงเรียนพยาบาลรามาธิบดี(ศาลายา)





รางวัลชมเชย

ชนะเลิศวแพทยศาสตร์



วิทยาลัยวิทยาศาสตร์และเทคโนโลยีการกีฬา



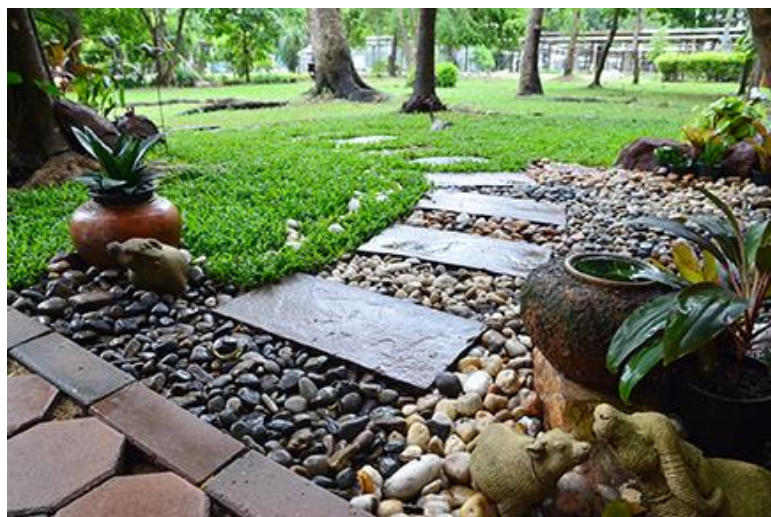


รางวัลชมเชย

หอสมุดและคลังความรู้มหาวิทยาลัยมหิดล



บัณฑิตวิทยาลัย





รางวัลชมเชย

คณะสังคมศาสตร์และมนุษยศาสตร์



วิทยาลัยการจัดการ





รางวัลชมเชย

ศูนย์สัตว์ทดลองแห่งชาติ

มหาวิทยาลัยมหิดล วิทยาเขตนครสวรรค์
(พื้นที่สวนภายในบริเวณอาคารวิทยาศาสตร์ฯ)

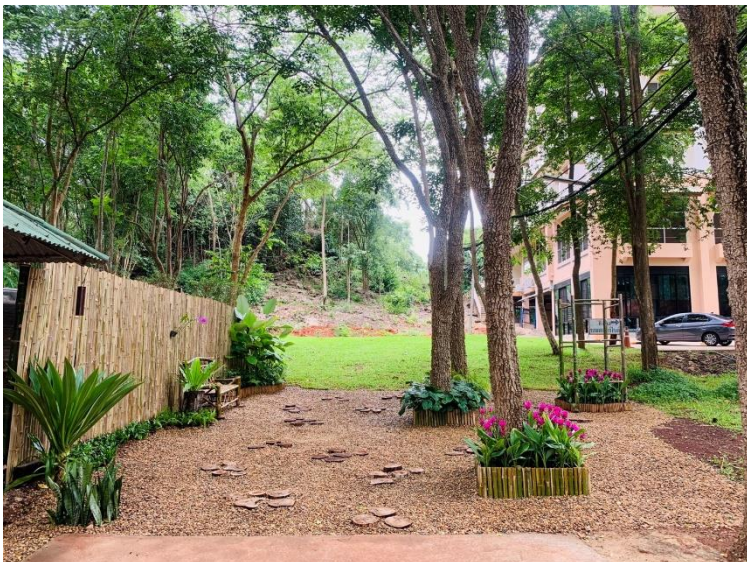




มหาวิทยาลัยมหิดล

รางวัลชมเชย

มหาวิทยาลัยมหิดล วิทยาเขตกาญจนบุรี
(พื้นที่ด้านหน้าหอพักนักศึกษาหญิง1)



มหาวิทยาลัยมหิดล วิทยาเขตกาญจนบุรี
(พื้นที่ด้านหน้าอาคารอำนวยการ)





มหาวิทยาลัยมหิดล

โครงการประกวดสวนมุมนสวยปี4





โครงการประกวดสวนมุขสวยปี4

มีพื้นที่ได้รับการปรับปรุง

รวมทั้งสิ้น

3,145.74 ตารางเมตร



โครงการประกวดสวนมุขสวยปี1 พื้นที่ได้รับการปรับปรุง
3,123.30 ตารางเมตร

โครงการประกวดสวนมุขสวยปี2 พื้นที่ได้รับการปรับปรุง
1,657.50 ตารางเมตร

โครงการประกวดสวนมุขสวยปี3 พื้นที่ได้รับการปรับปรุง
1,144.75 ตารางเมตร

โครงการประกวดสวนมุขสวยปี4 พื้นที่ได้รับการปรับปรุง
3,145.74 ตารางเมตร

รวมพื้นที่ได้รับการปรับปรุงทั้งสิ้น
9,071.29 ตารางเมตร



โครงการประกวดสวนมุขสวยปี 4

