



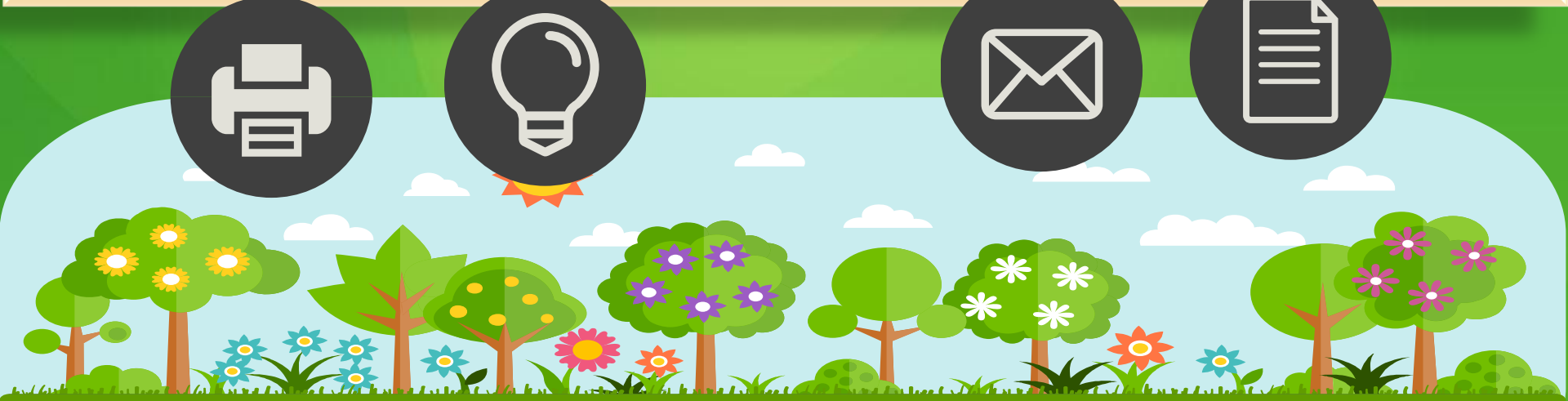
ลักษณะสินค้าที่เป็นมิตรกับสิ่งแวดล้อม

และ

รายการสินค้าและบริการที่เป็นมิตรกับสิ่งแวดล้อม



นางอภิพร เกศกนกวรกิจ
นักวิชาการสิ่งแวดล้อมชำนาญการ
กรมควบคุมมลพิษ



ประเด็น



ลักษณะสินค้าและบริการที่เป็นมิตรกับสิ่งแวดล้อม ?



รายการสินค้าและบริการที่เป็นมิตรกับสิ่งแวดล้อม

- ขอบเขตสินค้าและบริการที่เป็นมิตรกับสิ่งแวดล้อม
- เกณฑ์ข้อกำหนดฯ อย่างง่าย
- ตัวอย่างสินค้าหรือบริการที่เป็นมิตรกับสิ่งแวดล้อม
- หลักฐานการตรวจรับสินค้าฯ

ลักษณะสินค้าและบริการ ที่เป็นมิตรกับสิ่งแวดล้อม



ทำความเข้าใจ...สินค้าและบริการที่เป็นมิตรต่อสิ่งแวดล้อม

สินค้า ที่เป็นมิตรกับสิ่งแวดล้อม



หมายถึง สินค้าที่ส่งผลกระทบต่อสิ่งแวดล้อม จากขั้นตอน
การจัดหาวัตถุดิบ การผลิต การขนส่ง การใช้งานและการ
จัดการซากหลังการใช้งาน **“น้อยกว่า”** เมื่อเทียบกับ
สินค้าอื่นที่ทำหน้าที่อย่างเดียวกัน

หมายถึง บริการที่ส่งผลกระทบต่อสิ่งแวดล้อม จาก
ขั้นตอนจัดหาวัตถุดิบ การใช้ทรัพยากร และพลังงาน
ในช่วงการให้บริการ และการจัดการของเสียที่เกิดขึ้น
จากการให้บริการ **“น้อยกว่า”** เมื่อเทียบกับการ
ให้บริการอื่นที่ทำหน้าที่อย่างเดียวกัน

บริการ ที่เป็นมิตรกับสิ่งแวดล้อม



คุณสมบัติ



ทั่วไปของสินค้าและบริการที่เป็นมิตรกับสิ่งแวดล้อม



เป็นไปตามมาตรฐานอุตสาหกรรม

คุณสมบัติสินค้าและบริการที่เป็นมิตร กับสิ่งแวดล้อม

1. *ใช้ทรัพยากรธรรมชาติ* และพลังงานอย่างมีประสิทธิภาพในการผลิต
2. *ลดการใช้ทรัพยากร* เช่น ทำจากวัสดุ Recycle
3. *การควบคุมการใช้สารอันตราย* ในผลิตภัณฑ์ หรือกระบวนการผลิต (ใช้วัสดุที่มีผลกระทบต่อสิ่งแวดล้อมหรือน้อย หรือไม่มีพิษ)



คุณสมบัติสินค้าและบริการที่เป็นมิตรกับสิ่งแวดล้อม

4. **น้ำหนักเบา** หรือใช้วัสดุน้อย
5. **มีความทนทาน** คำนึงค่าตลอดอายุการใช้งาน
6. **ใช้ทรัพยากรและพลังงาน** อย่างมีประสิทธิภาพในการผลิต และลดการเกิดของเสีย



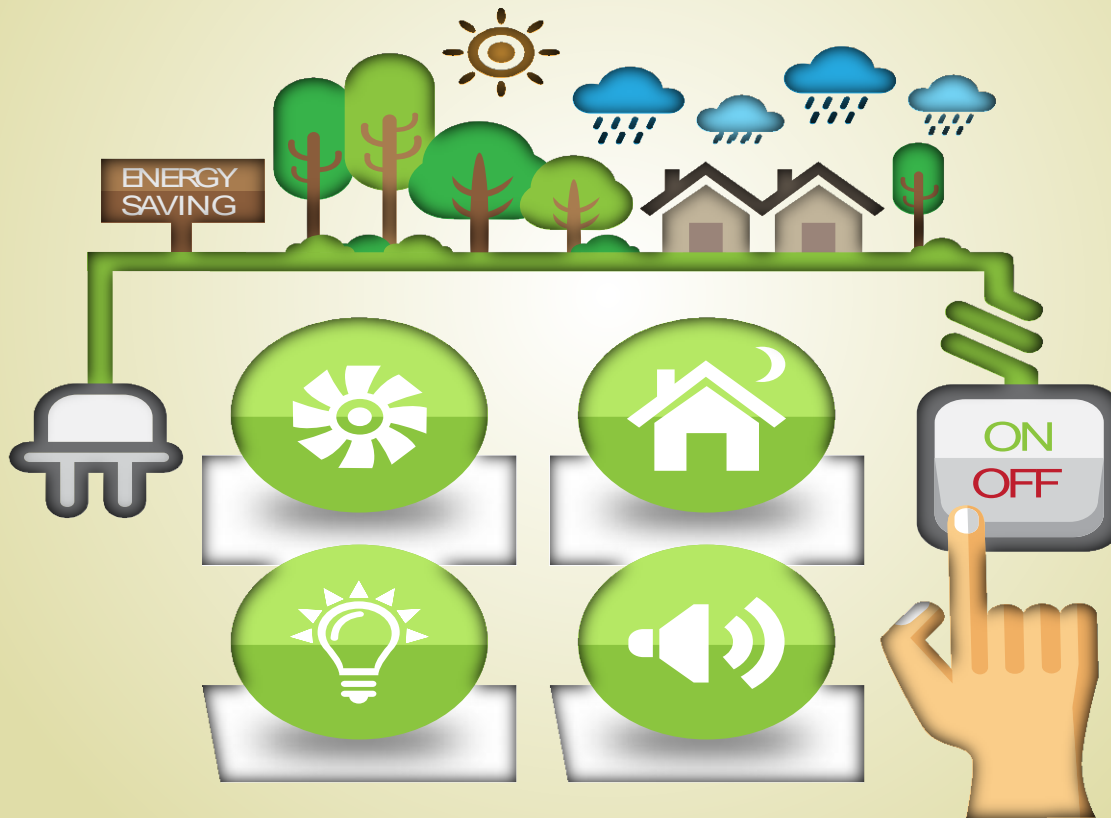
คุณสมบัติสินค้าและบริการที่เป็นมิตรกับสิ่งแวดล้อม

7. *ระบบขนส่งและจัดจำหน่าย* ที่ก่อผลกระทบต่อสิ่งแวดล้อมต่ำ
8. *ใช้บรรจุภัณฑ์* หมุนเวียนใช้ใหม่ได้
9. *ลดการใช้พลังงาน* และผลกระทบต่อสิ่งแวดล้อมที่เกิดในช่วงการใช้งาน

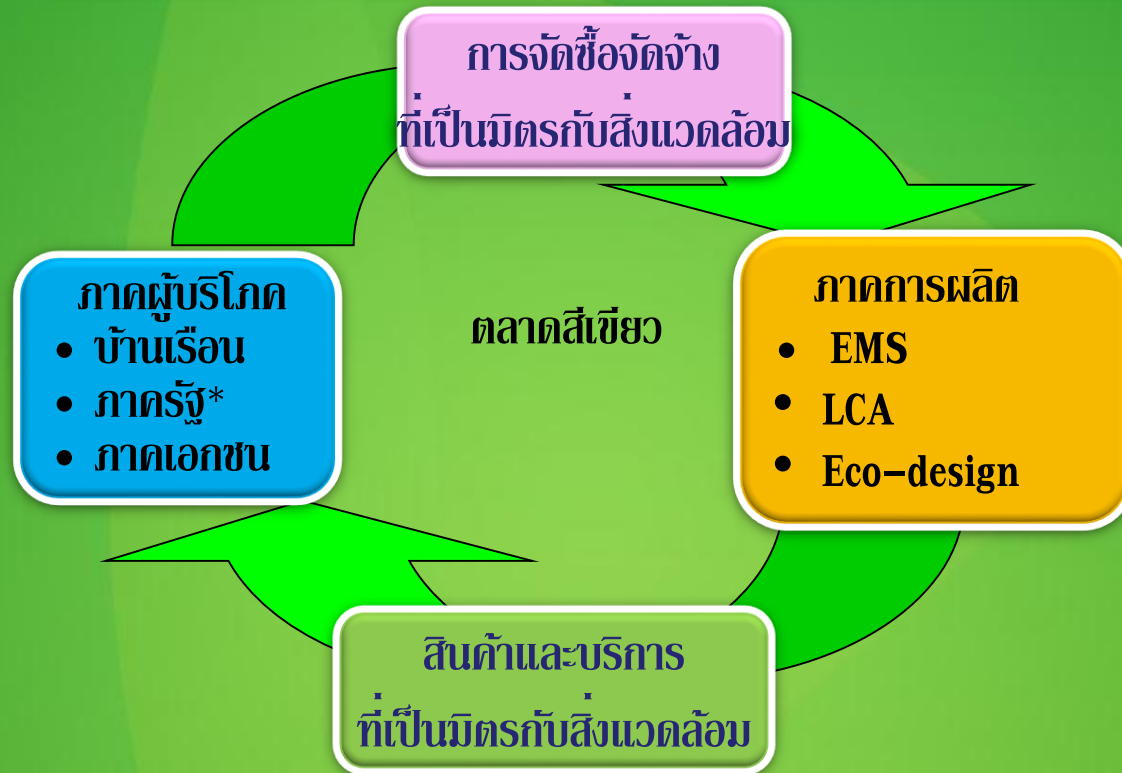


คุณสมบัติสินค้าและบริการที่เป็นมิตรกับสิ่งแวดล้อม

10. **มีระบบการจัดการหลังใช้งาน** - ออกแบบให้นำสินค้าหรือชิ้นส่วนกลับมาใช้ซ้ำหรือกำจัดทิ้งโดยนำพลังงานมาใช้ได้

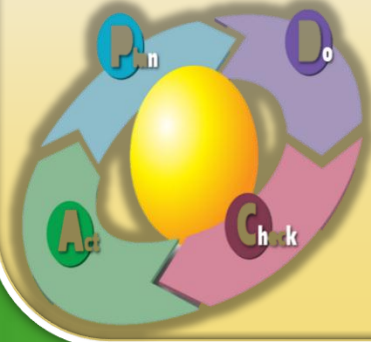


การจัดซื้อจัดจ้างสินค้าและบริการที่เป็นมิตรกับสิ่งแวดล้อม



ภาครัฐ – ส่วนกลางและส่วนท้องถิ่นถือเป็นผู้บริโภครายใหญ่ที่จะสามารถสร้างแรงขับเคลื่อนให้ภาคการผลิตมุ่งไปสู่การผลิตที่เป็นมิตรกับสิ่งแวดล้อม และสนับสนุนให้เกิดการบริโภคที่ยั่งยืนได้ เนื่องจากภาครัฐมีการจัดซื้อจัดจ้างที่ครอบคลุมผลิตภัณฑ์หลากหลายตั้งแต่สินค้าทั่วไป จนถึงการก่อสร้างและบริการต่างๆ ภาครัฐจึงเป็นกำลังสำคัญที่จะสร้างอุปสงค์ และสนับสนุนให้เกิดอุปทานของสินค้าและบริการที่เป็นมิตรกับสิ่งแวดล้อม (Green Demand) ในตลาด

EMS = Environmental Management System



“การจัดการสิ่งแวดล้อม”

LCA = Life Cycle Assessment

“ผลกระทบต่อสิ่งแวดล้อม
ตลอดวัฏจักรชีวิต”

Eco Design = “การมีบรรพบุรุษที่

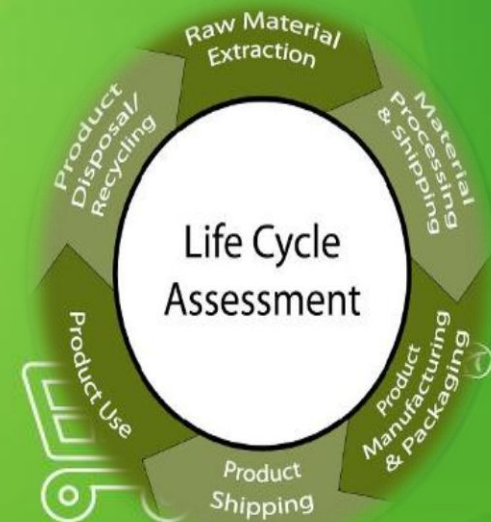


รูปแบบที่จูงใจ
น่าซื้อ”



การประเมินวัฏจักรชีวิตผลิตภัณฑ์ (Life Cycle Assessment : LCA)

คือ **วิธีการประเมินปัญหาและผลกระทบต่อสิ่งแวดล้อมเชิงปริมาณ** ที่เกี่ยวเนื่องจากผลิตภัณฑ์ตลอดวัฏจักรชีวิต ตั้งแต่การได้มาซึ่งวัตถุดิบ การผลิต การขนส่ง การใช้งาน รวมทั้งการจัดการซากผลิตภัณฑ์ โดยผลกระทบต่อสิ่งแวดล้อมครอบคลุมถึงระบบนิเวศ สุขอนามัยของมนุษย์และทรัพยากรธรรมชาติ เพื่อนำผลไปใช้ในการกำหนดนโยบายการออกแบบผลิตภัณฑ์ การปรับปรุงกระบวนการผลิต เพื่อลดผลกระทบต่อสิ่งแวดล้อม และให้มีการใช้ทรัพยากร อย่างมีประสิทธิภาพ รวมถึงการจัดทำฉลากสิ่งแวดล้อม



ฉลาดสิ่งแวดล้อมในประเทศไทย



ฉลาดสิ่งแวดล้อม *ประเภทที่ 1*



ฉลาดสิ่งแวดล้อม *ประเภทที่ 2*



ฉลาดสิ่งแวดล้อม *ประเภทที่ 3*



ฉลากสิ่งแวดล้อมมี 3 ประเภท

- เป็นกลไกการสื่อสารเพื่อบ่งบอกความเป็นมิตรของผลิตภัณฑ์ให้แก่ผู้บริโภคทราบ
- มอบให้แก่ผลิตภัณฑ์หรือบริการที่มีผลกระทบต่อสิ่งแวดล้อมและต่อสุขภาพของผู้ใช้งานน้อยกว่าผลิตภัณฑ์อื่นที่ทำหน้าที่เดียวกัน โดยคำนึงผลกระทบต่อสิ่งแวดล้อมตลอดวัฏจักรชีวิต (Life Cycle Consideration)



ISO 14020 (Environmental Label)

แบ่งฉลากสิ่งแวดล้อมออกเป็น **3**

ประเภท

ประเภทที่ 1 (Type 1) ตาม ISO 14024

ประเภทที่ 2 (Type 2) ตาม ISO 14021

ประเภทที่ 3 (Type 3) ตาม ISO 14025



ฉลากสิ่งแวดล้อม ประเภทที่ 1

- โครงการภาคความ**สมัครใจ**
- เกณฑ์ที่ใช้กำหนด พิจารณาจาก**วงจรชีวิตผลิตภัณฑ์**
(Life Cycle Consideration)
- ให้การรับรองโดยบุคคลที่ 3





Type 1

ฉลากเขียว คือ ฉลากที่มอบให้แก่ผลิตภัณฑ์ที่มีคุณภาพได้มาตรฐานและส่งผลกระทบต่อสิ่งแวดล้อมน้อยกว่าเมื่อเทียบกับผลิตภัณฑ์ที่ทำหน้าที่อย่างเดียวกันตลอดวัฏจักรชีวิตของผลิตภัณฑ์นั้น ๆ

****ไม่รวม ยา เครื่องดื่ม และอาหาร****

ริเริ่มโดยคณะกรรมการนักธุรกิจเพื่อสิ่งแวดล้อมไทย ในปี 2536 และเริ่มโครงการในเดือนสิงหาคม ปี 2537 โดยสำนักงานมาตรฐานผลิตภัณฑ์อุตสาหกรรม กระทรวงอุตสาหกรรม และ **สถาบันสิ่งแวดล้อมไทย**



ฉลากสิ่งแวดล้อมประเภทที่ 2

การแจ้งข้อมูลทางด้านสิ่งแวดล้อมที่เกี่ยวข้องกับผลิตภัณฑ์
ด้วยตนเอง โดยผู้ผลิตผลิตภัณฑ์นั้นๆ (Self Declaration)



ฉลากสิ่งแวดล้อมประเภทที่ 3

- โครงการภาคความ**สมัครใจ**
- ให้ข้อมูลด้านสิ่งแวดล้อมใน**เชิงปริมาณ**
- หลักการประเมินวงจรชีวิตผลิตภัณฑ์
(Life Cycle Assessment; LCA)
- ให้การรับรองโดยบุคคลที่ 3
เช่น ฉลาก carbon footprint
ฉลาก carbon reduction



ฉลากลดคาร์บอน



ประเภท ที่ 1

รายละเอียด

- มีเกณฑ์ข้อกำหนดหลายข้อ
- กำหนดโดยองค์กรกลางซึ่งพิจารณาประเด็นปัญหาสิ่งแวดล้อมของผลิตภัณฑ์โดยตลอดวัฏจักรชีวิต

การตรวจสอบรับรอง

- มีหน่วยงานกลางให้การรับรอง



ประเภท ที่ 2

รายละเอียด

- ระบุลักษณะเชิงสิ่งแวดล้อมของผลิตภัณฑ์แบบข้อเดียว
- แสดงข้อมูลโดยผู้ผลิต ผู้จัดจำหน่าย ผู้นำเข้า ผู้ค้าปลีก

การตรวจสอบรับรอง

- เป็นการออกฉลากโดยผู้ผลิตเอง ไม่มี หน่วยงานกลาง ให้การรับรอง



ประเภท ที่ 3

รายละเอียด

- ระบุคุณลักษณะเชิงสิ่งแวดล้อมของผลิตภัณฑ์แบบหลายข้อ ในเชิงปริมาณ
- แสดงข้อมูลจากผลการศึกษาค่าประเมิน
- วัฏจักรชีวิตของผลิตภัณฑ์ (Life Cycle Assessment)

การตรวจสอบรับรอง

- เป็นการออกฉลากโดยเป็นผู้ผลิตเอง/มี หน่วยงานกลางให้การรับรอง



สินค้าและบริการที่เป็นมิตรกับสิ่งแวดล้อม

สินค้า/บริการ	เกณฑ์ข้อกำหนด 	ฉลากเขียว 	ใบไม้เขียว 	อื่นๆ
1. สินค้า	✓	✓		Coolmode
2. บริการโรงแรม	✓		✓	
3. บริการอื่นๆ - บริการเช่าเครื่องถ่ายเอกสาร - บริการทำความสะอาด - สถานีบริการน้ำมันเชื้อเพลิง - สถานีบริการรถยนต์ (เปลี่ยนถ่ายน้ำมันหล่อลื่น)	✓ ✓ ✓ ✓	✓		

ปัจจุบันมีสินค้าและบริการที่เป็นมิตรกับสิ่งแวดล้อมที่ภาครัฐ

ดำเนินการจัดซื้อจัดจ้างฯ ทั้งหมด 24 ประเภท

สินค้า 19 ประเภท

1. ตลับหมึกเครื่องถ่ายเอกสารเครื่องพิมพ์เครื่องโทรสาร
2. กระดาษคอมพิวเตอร์และกระดาษสีทำปก
3. แฟ้มเอกสาร
4. ชองบรรจุภัณฑ์
5. กล่องใส่เอกสาร
6. ผลิตภัณฑ์ลบบำบัด
7. หลอดฟลูออเรสเซนต์
8. สีทาอาคาร
9. เครื่องถ่ายเอกสาร
10. เครื่องเรือนเหล็ก
11. กระดาษชำระ
12. ปากกาไวต์บอร์ด
13. ถ่านไฟฉาย
14. เครื่องพิมพ์
15. รถยนต์
16. น้ำมันเชื้อเพลิง
17. น้ำมันหล่อลื่น
18. ผลิตภัณฑ์ผ้าที่เป็นมิตรกับสิ่งแวดล้อม
19. รถตู้

บริการ 5 ประเภท

20. บริการเช่าเครื่องถ่ายเอกสาร
21. บริการทำความสะอาด
22. บริการโรงแรม
23. สถานีบริการรถยนต์ (เปลี่ยนถ่ายน้ำมันหล่อลื่น)
24. สถานีบริการน้ำมันเชื้อเพลิง





สินค้าที่ได้รับฉลากเขียว



http://www.tei.or.th/greenlabel/th_index.html

โรงแรมที่ได้รับใบไม้เขียว



<http://www.greenleafthai.org>

สินค้าและบริการที่เป็นไปตามเกณฑ์ข้อกำหนดที่
เป็นมิตรกับสิ่งแวดล้อม



<http://ptech.gp.pcd.go.th/>



หาข้อมูลที่จะซื้อสินค้าและบริการที่

“เป็นมิตรกับสิ่งแวดล้อม”





เกณฑ์ ข้อกำหนดสินค้าและบริการที่เป็น มิตรต่อสิ่งแวดล้อม

หมายถึง คุณสมบัติของสินค้าหรือบริการด้านสิ่งแวดล้อม ซึ่ง
ได้มาจากการพิจารณาผลกระทบต่อสิ่งแวดล้อมที่เกิดจาก
ขั้นตอนต่างๆ ของสินค้าและบริการ เช่น การจัดหาวัตถุดิบ
การผลิต การให้บริการ การขนส่ง การใช้งานและการกำจัด



1. กระดาษถ่ายเอกสาร หรืองานพิมพ์ทั่วไป ที่เป็นมิตรกับสิ่งแวดล้อม



ขอบเขต กระดาษปอนด์ขาว ขนาด A4 ได้แก่ กระดาษถ่ายเอกสาร กระดาษคอมพิวเตอร์ เป็นต้น

ข้อกำหนดพิเศษ

- ผลิตภัณฑ์ต้องทำจากเยื่อเวียนทำใหม่ไม่น้อยกว่าร้อยละ 50 โดยน้ำหนักเยื่อ
- ผลิตภัณฑ์ต้องไม่มีโลหะหนักหรือสารประกอบของโลหะหนัก
- มีการคำนวณปริมาณการใช้ไฟฟ้าที่ใช้ในการผลิตเยื่อและกระดาษ



1. กระดาษถ่ายเอกสารหรืองานพิมพ์ทั่วไป



กระดาษถ่ายเอกสาร

น้ำหนักมาตรฐาน 80 กรัมต่อตารางเมตร

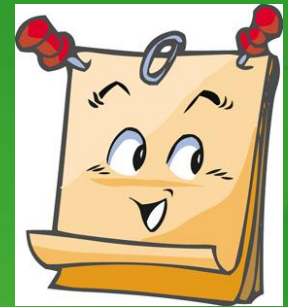


กระดาษถ่ายเอกสาร

น้ำหนักมาตรฐาน 80 กรัมต่อตารางเมตร



กระดาษถ่ายเอกสาร หรืองานพิมพ์ทั่วไป ที่เป็นมิตรกับสิ่งแวดล้อม



รายการสินค้าที่เป็นมิตรกับสิ่งแวดล้อม

มีจำนวน 3 รายการ

[1]

แสดง 15 รายการ ▼



[No. 1] กระดาษถ่ายเอกสาร น้ำหนักมาตรฐาน 80 กรัมต่อตารางเมตร

เครื่องหมายการค้า : Double A

ประเภทลากลาก : GL

วันที่หมดอายุลากลาก : 25 กุมภาพันธ์ 2560



[No. 2] กระดาษถ่ายเอกสาร จำนวน 2 รุ่น ได้แก่ น้ำหนักมาตรฐาน 70 และ 80 กรัมต่อตารางเมตร

เครื่องหมายการค้า : สปริง (PPC SPRING)

ประเภทลากลาก : GL

วันที่หมดอายุลากลาก : 22 เมษายน 2560



[No. 3] กระดาษถ่ายเอกสาร น้ำหนักมาตรฐาน 80 กรัมต่อตารางเมตร

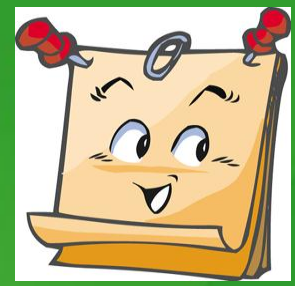
เครื่องหมายการค้า : Idea Green

ประเภทลากลาก : GL

วันที่หมดอายุลากลาก : 2 มีนาคม 2560



กระดาษถ่ายเอกสาร หรืองานพิมพ์ทั่วไป ที่เป็นมิตรกับสิ่งแวดล้อม



หลักฐานเพื่อการตรวจรับ

1. ผู้ยื่นคำขอต้องแสดงเครื่องหมายฉลากเขียว พร้อมใบรับรองหรือสัญญาอนุญาตให้ใช้เครื่องหมาย
2. หากไม่ได้รับเครื่องหมายฉลากเขียว ให้พิจารณาตามเกณฑ์ข้อกำหนดต่อไปนี้
 - ผู้ยื่นคำขอต้องยื่นใบรับรองมาตรฐานผลิตภัณฑ์อุตสาหกรรมกระดาษถ่ายเอกสาร มาตรฐานเลขที่ มอก. 1054 หรือ ผลการทดสอบที่เป็นไปตามเกณฑ์คุณลักษณะที่ความต้องการที่กำหนดในมาตรฐาน
 - ผู้ยื่นคำขอต้องยื่นหลักฐานแสดงร้อยละของเยื่อเวียนทำใหม่ และ/หรือเยื่อกระดาษที่ทำจากวัสดุเหลือทางการเกษตร
 - ผู้ยื่นคำขอต้องยื่นผลการทดสอบปริมาณปรอท ตะกั่ว แคดเมียม และโครเมียมเฮกซะวาเลนต์ ตามวิธีทดสอบที่กำหนดในมาตรฐาน IEC 62321
 - ผู้ยื่นคำขอจะต้องยื่นหลักฐานและเอกสารอื่นๆที่เกี่ยวข้อง แสดงผลการคำนวณค่าปริมาณการใช้ไฟฟ้า เป็นไปตามข้อกำหนดพิเศษ



2. กระดาษชำระที่เป็นมิตรกับสิ่งแวดล้อม



ขอบเขต กระดาษชำระชนิดม้วน หรือ กล่อง

ข้อกำหนดพิเศษ

- ผลิตภัณฑ์ต้องทำจากเยื่อเวียนทำใหม่ ไม่น้อยกว่าร้อยละ 30 โดยน้ำหนักเยื่อ
- สีที่ใช้ในการผลิตต้องไม่มีโลหะหนักหรือสารประกอบของโลหะหนัก
- ต้องไม่ใช้สารฟอกขาวที่มีคลอรีน หรือฮาโลเจน



2. กระดาษชำระ



กระดาษชำระ BJC Hygienist Value
Big Roll Tissue 2 ply



กระดาษชำระ 6 r (poly) (ม้วนเล็ก)

2. กระดาษชำระที่เป็นมิตรกับสิ่งแวดล้อม



รายการสินค้าที่เป็นมิตรกับสิ่งแวดล้อม

มีจำนวน 17 รายการ

[1] 2

แสดง 15 รายการ ▼



[No. 1] กระดาษชำระ 1 r (case)
(ม้วนเล็ก)

เครื่องหมายการค้า : KIMSOFIT

ประเภทผลลาค : GL

วันที่หมดอายุผลลาค : 9 กุมภาพันธ์ 2560



[No. 2] กระดาษชำระ 6 r (poly)
(ม้วนเล็ก)

เครื่องหมายการค้า : KIMSOFIT

ประเภทผลลาค : GL

วันที่หมดอายุผลลาค : 9 กุมภาพันธ์ 2560



[No. 3] กระดาษชำระ 24 r (poly)
(ม้วนเล็ก)

เครื่องหมายการค้า : KIMSOFIT

ประเภทผลลาค : GL

วันที่หมดอายุผลลาค : 9 กุมภาพันธ์ 2560



2. กระดาษชำระที่เป็นมิตรกับสิ่งแวดล้อม



หลักฐานเพื่อการตรวจรับ

1. ผู้ยื่นคำขอต้องแสดงเครื่องหมายฉลากเขียว พร้อมใบรับรองหรือสัญญาอนุญาตให้ใช้เครื่องหมาย
2. หากไม่ได้รับเครื่องหมายฉลากเขียว ผู้ยื่นคำขอต้องแสดงเอกสารลงนามรับรอง โดยกรรมการผู้จัดการของบริษัทผู้ผลิต หรือผู้มีอำนาจลงนามของบริษัทผู้ผลิต เพื่อแสดงว่าผลิตภัณฑ์เป็นไปตามเกณฑ์ข้อกำหนดสำหรับกระดาษชำระที่เป็นมิตรกับสิ่งแวดล้อม ในข้อ 1 และผลการทดสอบว่าคุณสมบัติเป็นไปตามข้อ 2 และข้อ 3 ของเกณฑ์ข้อกำหนดสำหรับกระดาษชำระที่เป็นมิตรกับสิ่งแวดล้อม



3. ซองบรรจุภัณฑ์ที่เป็นมิตรกับสิ่งแวดล้อม



ขอบเขต ซองบรรจุภัณฑ์ ที่ทำมาจากกระดาษ ได้แก่ ซองจดหมาย/ซองเอกสาร (สีขาว สีน้ำตาล มีครุฑ และไม่มีครุฑ)

ข้อกำหนดพิเศษ

- ซองบรรจุภัณฑ์ ต้องทำจากเยื่อเวียนทำใหม่ไม่น้อยกว่าร้อยละ 70



3. ชองบรรจุภัณฑ์



ชองขาวราชการตราครุฑ พับ 2 ขาว
ตราครุฑ (210 x 254 มม.) 80 แกรม

ชองน้ำตาลราชการตราครุฑ
9 x 12 3/4 BA ตราครุฑ (229 x 324 มม.) 110



* ไม่มีในฐานข้อมูลฯ

3. ซองบรรจุภัณฑ์ที่เป็นมิตรกับสิ่งแวดล้อม



หลักฐานเพื่อการตรวจรับ

1. ผู้ยื่นคำขอต้องแสดงเครื่องหมายฉลากเขียว พร้อมใบรับรองหรือสัญญาอนุญาตให้ใช้เครื่องหมาย
2. หากไม่ได้รับเครื่องหมายฉลากเขียว ผู้ยื่นคำขอต้องแสดงเอกสารลงนามรับรองโดยกรรมการผู้จัดการของบริษัทผู้ผลิต หรือผู้มีอำนาจลงนามของบริษัทผู้ผลิต เพื่อแสดงว่าผลิตภัณฑ์เป็นไปตามเกณฑ์ข้อกำหนดสำหรับซองบรรจุภัณฑ์ที่เป็นมิตรกับสิ่งแวดล้อม



4. กล่องใส่เอกสารที่เป็นมิตรกับสิ่งแวดล้อม



ขอบเขต กล่องใส่เอกสารที่ทำมาจากกระดาษ ได้แก่ กล่องใส่เอกสารสำเร็จรูป มีฝาปิด และกล่องใส่เอกสาร 1 2 และ 3 ช่อง

ข้อกำหนดพิเศษ

- กล่องใส่เอกสารต้องทำจากเยื่อเวียนทำใหม่ ไม่น้อยกว่าร้อยละ 70
- ถ้าใช้กระดาษลูกฟูกภายในกล่อง กระดาษลูกฟูกต้องทำจากเยื่อเวียนทำใหม่ ร้อยละ 100



4. กล่องใส่เอกสาร



BF-04

* ไม่มีในฐานข้อมูลฯ



กล่องเอกสารสำเร็จรูป



4. กล่องใส่เอกสารที่เป็นมิตรกับสิ่งแวดล้อม



หลักฐานเพื่อการตรวจรับ

1. ผู้ยื่นคำขอต้องแสดงเครื่องหมายฉลากเขียว พร้อมใบรับรองหรือสัญญาอนุญาตให้ใช้เครื่องหมาย
2. หากไม่ได้รับเครื่องหมายฉลากเขียว ผู้ยื่นคำขอต้องแสดงเอกสารลงนามรับรอง โดยกรรมการผู้จัดการของบริษัทผู้ผลิต หรือผู้มีอำนาจลงนามของบริษัทผู้ผลิต เพื่อแสดงว่าผลิตภัณฑ์เป็นไปตามเกณฑ์ข้อกำหนดสำหรับกล่องใส่เอกสารที่เป็นมิตรกับสิ่งแวดล้อม ในข้อ 1 และ 2



5. ผลิตภัณฑ์ลบคำผิดที่เป็นมิตรกับสิ่งแวดล้อม



ขอบเขต ผลิตภัณฑ์ลบคำผิดชนิดของเหลว และชนิดเทป

ข้อกำหนดพิเศษ

- ผลิตภัณฑ์ต้องไม่เป็นพิษ ไม่กัดกร่อน และไม่ระคายเคืองต่อสุขภาพ
- ผลิตภัณฑ์ต้องมีค่าความเป็นพิษเฉียบพลัน ไม่น้อยกว่า 5,000 มิลลิกรัมต่อกิโลกรัมของน้ำหนักตัวหนูขาวทดลอง
- ต้องไม่มีสารที่เป็นสารก่อมะเร็งตามที่ระบุในข้อแนะนำของ International Agency for Research on Cancer (IARC) (กลุ่มที่ 1 กลุ่มที่ 2A และกลุ่มที่ 2B)



5. ผลิตภัณฑ์ลบคำผิด



น้ำยาลบคำผิด น้ดเดิ้ลพอยด์



ปากกาลบคำผิดชนิดปากกา
ขนาดบรรจุ 3.5, 4 และ 7 มิลลิลิตร



5. ผลิตภัณฑ์ลบคำผิดที่เป็นมิตรกับสิ่งแวดล้อม



รายการสินค้าที่เป็นมิตรกับสิ่งแวดล้อม

มีจำนวน 3 รายการ

[1]

แสดง 15 รายการ ▼



[No. 1] ปากกาลบคำผิดหัวเล็ก
ประกอบด้วย ZL31-W, ZL62-W,
ZL33-W, ZLC1S6-W

เครื่องหมายการค้า : PENTEL

ประเภทตลาด : GL

วันที่หมดอายุตลาด : 6 สิงหาคม 2560



[No. 2] ปากกาลบคำผิดหัวเข็ม
ประกอบด้วย ZL102-W, ZL72-W

เครื่องหมายการค้า : PENTEL

ประเภทตลาด : GL

วันที่หมดอายุตลาด : 6 สิงหาคม 2560



[No. 3] ปากกาลบคำผิดชนิด
ปากกา ขนาดบรรจุ 3.5, 4 และ 7
มิลลิลิตร

เครื่องหมายการค้า : Liquid Paper

ประเภทตลาด : GL

วันที่หมดอายุตลาด : 6 พฤษภาคม 2560





5. ผลิตภัณฑ์ลบคำผิดที่เป็นมิตรกับสิ่งแวดล้อม

หลักฐานเพื่อการตรวจรับ

1. ผู้ยื่นคำขอต้องแสดงเครื่องหมายฉลากเขียว พร้อมใบรับรองหรือสัญญาอนุญาตให้ใช้เครื่องหมาย
2. หากไม่ได้รับเครื่องหมายฉลากเขียว ผู้ยื่นคำขอต้องแสดงเอกสารลงนามรับรองโดยกรรมการผู้จัดการของบริษัทผู้ผลิต หรือผู้มีอำนาจลงนามของบริษัทผู้ผลิต เพื่อแสดงว่าผลิตภัณฑ์เป็นไปตามเกณฑ์ข้อกำหนดสำหรับผลิตภัณฑ์ลบคำผิดที่เป็นมิตรกับสิ่งแวดล้อม และผลการทดสอบว่าคุณสมบัติเป็นไปตามข้อ 2 ของเกณฑ์ข้อกำหนดสำหรับผลิตภัณฑ์ลบคำผิดที่เป็นมิตรกับสิ่งแวดล้อม



6. ปากกาไวท์บอร์ดที่เป็นมิตรกับสิ่งแวดล้อม



ขอบเขต ปากกาหมึกเคมีสำหรับใช้เขียนบนกระดานไวท์บอร์ดแบบลบได้
(Non-permanent)

ข้อกำหนดพิเศษ

- ผลิตภัณฑ์ต้อง**ไม่มีสารก่อมะเร็ง** และสารประกอบอินทรีย์ฮาโลเจน เป็นส่วนประกอบ
- ในน้ำหมึกต้อง**ไม่มีสารอะโรมาติก และโลหะหนัก** เป็นส่วนประกอบ
- หมึกที่ใช้ต้อง**ใช้ตัวทำละลายที่เป็นแอลกอฮอล์ หรือน้ำ**
- ผลิตภัณฑ์ควรเป็นชนิดที่**เติมหมึกได้** หรือเป็นชนิดที่สามารถเปลี่ยนสีได้
- บรรจุภัณฑ์ ถ้าเป็นพลาสติกต้องมี**สัญลักษณ์บ่งบอกประเภทพลาสติก** และ**ไม่ใช่พลาสติกที่มี** ส่วนประกอบของคลอรีน



7. เครื่องถ่ายเอกสารที่เป็นมิตรกับสิ่งแวดล้อม



ขอบเขต เครื่องถ่ายเอกสารระบบแห้ง เครื่องถ่ายเอกสารอเนกประสงค์ ขาว-ดำ หรือสี

ข้อกำหนดพิเศษ

- การใช้พลังงานไฟฟ้าให้เป็นไปตามข้อกำหนดของ International Energy Star Program Requirements for Imaging Equipment ฉบับปรับปรุงล่าสุด
- อัตราการปล่อยมลพิษ ได้แก่ ฝุ่น โอโซน สารอินทรีย์ระเหยทั้งหมด สไตรีน และเบนซีน ในขณะที่ใช้งานเครื่องถ่ายเอกสารต้องไม่เกินค่าที่กำหนด
- ระดับเสียงในระหว่างการใช้งานจะต้องอยู่ในช่วงที่กำหนด
- ออกแบบผลิตภัณฑ์ตามหลักการ 3R Design of Equipment
- วัสดุที่ทำจากพลาสติกต้องเป็นตามเกณฑ์ที่กำหนด
- แบตเตอรี่ ต้องไม่มีส่วนประกอบของตะกั่ว และมีปริมาณสารปรอท และแคดเมียม เป็นไปตามข้อกำหนดเฉพาะ



ข้อกำหนดพิเศษ (ต่อ)

- สามารถใช้กับกระดาษที่มีปริมาณของเยื่อเวียนทำใหม่ร้อยละ 100
- ต้องรับประกันว่ามีชิ้นส่วนอะไหล่หรืออุปกรณ์สำหรับใช้เปลี่ยนหรือซ่อมแซมไม่น้อยกว่า 5 ปี
- ต้องสามารถพิมพ์บนกระดาษสำนักงานได้ทั้ง 2 หน้า
- กระบวนการผลิตผลิตภัณฑ์ ต้องไม่ใช้สารเคมีที่มีรายชื่อระบุไว้
- ผู้ผลิตจะต้องรับประกันผลิตภัณฑ์ให้แล้วและแม่แบบรับภาพที่ลูกค้านำมาคืน โดยมีการระบุเป็นลายลักษณ์อักษรอย่างชัดเจน
- มีการระบุรายละเอียดข้อมูล ในคู่มือการใช้งาน/เอกสารแนบที่มอบให้ผู้บริโภคเมื่อซื้อผลิตภัณฑ์



8. เครื่องถ่ายเอกสาร



เครื่องถ่ายเอกสาร
DocuCentre-V C7776



เครื่องถ่ายเอกสาร
Aficio 3035



8. เครื่องถ่ายเอกสารที่เป็นมิตรกับ

สิ่งแวดล้อม



รายการสินค้าที่เป็นมิตรกับสิ่งแวดล้อม

มีจำนวน 174 รายการ

[1] 2 3 4 5 6 7 8 9 10 11 12

แสดง 15 รายการ ▼



[No. 1] **imageRUNNER 2545**
เครื่องถ่ายเอกสาร

เครื่องหมายการค้า : Canon

ประเภทลากล : GL

วันที่หมดอายุลากล : 15 มีนาคม 2562



[No. 2] เครื่องถ่ายเอกสาร
imageRUNNER 2535

เครื่องหมายการค้า : Canon

ประเภทลากล : GL

วันที่หมดอายุลากล : 15 มีนาคม 2562



[No. 3] **imageRUNNER 2530**
เครื่องถ่ายเอกสาร

เครื่องหมายการค้า : Canon

ประเภทลากล : GL

วันที่หมดอายุลากล : 15 มีนาคม 2562



8. เครื่องถ่ายเอกสารที่เป็นมิตรกับสิ่งแวดล้อม



หลักฐานเพื่อการตรวจรับ

1. ผู้ยื่นคำขอต้องแสดงเครื่องหมายฉลากเขียว พร้อมใบรับรองหรือสัญญาอนุญาตให้ใช้เครื่องหมายฉลากเขียว
2. หากไม่ได้รับเครื่องหมายฉลากเขียว ให้พิจารณาตามเกณฑ์ข้อกำหนดฯ ที่ระบุในคู่มือฯ

9. บริการโรงแรมที่เป็นมิตรกับสิ่งแวดล้อม



ขอบเขต เฉพาะการจัดสัมมนา ประชุม ฝึกอบรมของส่วนราชการ

เกณฑ์ข้อกำหนด

- ได้รับการรับรองด้านการจัดการสิ่งแวดล้อม ได้แก่ เกียรติบัตรใบไม้เขียว หรือได้รับการรับรอง ISO 14001 หรือ ผ่านเกณฑ์ตามโครงการส่งเสริมการมีส่วนร่วมของสถานประกอบการในการบริการที่เป็นมิตรกับสิ่งแวดล้อมประเภทโรงแรม (Green Hotel)



10. บริการโรงแรม



10. บริการโรงแรมที่เป็นมิตรกับสิ่งแวดล้อม



รายการสินค้าที่เป็นมิตรกับสิ่งแวดล้อม

มีจำนวน 314 รายการ

[1] 2 3 4 5 6 7

แสดง 45 รายการ ▼



[No. 1] โรงแรม อมารี เอเทรียม
**AMARI ATRIUM BANGKOK
HOTEL**

เครื่องหมายการค้า : ไม่ระบุ

ประเภทผลลาค : GF

วันที่หมดอายุผลลาค : 31 ธันวาคม 2560



[No. 2] โรงแรม อมารี บูเลอวาร์ด
**AMARI BOULEVARD HOTEL,
BANGKOK**

เครื่องหมายการค้า : ไม่ระบุ

ประเภทผลลาค : GF

วันที่หมดอายุผลลาค : 31 ธันวาคม 2560



[No. 3] โรงแรม อมารีดอนเมือง
กรุงเทพ**AMARI DON MUANG
BANGKOK**

เครื่องหมายการค้า : ไม่ระบุ

ประเภทผลลาค : GF

วันที่หมดอายุผลลาค : 31 ธันวาคม 2560



10. บริการโรงแรมที่เป็นมิตรกับสิ่งแวดล้อม



หลักฐานเพื่อการตรวจรับ

- พิจารณาโรงแรมที่ตรวจรับรอง (ได้รับอนุญาตให้จัดตั้งหรือประกอบกิจการอย่างถูกต้องตาม พรบ. โรงแรม พ.ศ. 2547)
- ได้รับการรับรอง เกียรติบัตรใบไม้เขียว หรือได้รับการรับรอง Green Hotel ของกรมส่งเสริมคุณภาพสิ่งแวดล้อม



11. บริการทำความสะอาด ที่เป็นมิตรกับสิ่งแวดล้อม



ขอบเขต บริการรับจ้างทำความสะอาดในอาคารและบริเวณรอบอาคาร

เกณฑ์ข้อกำหนดพิเศษ

- ต้องไม่ใช้ผลิตภัณฑ์ทำความสะอาดที่มีส่วนผสมของสารอันตรายที่กำหนดไว้
- พนักงานได้รับการฝึกอบรมด้านการใช้ทรัพยากรอย่างมีประสิทธิภาพ พร้อมแนบหลักฐานยืนยันการฝึกอบรมพนักงาน
- มีการดำเนินการอธิบายขั้นตอน และเสนอแนวปฏิบัติที่ชัดเจนในการให้พนักงานฯ คัดแยกขยะบรรจุภัณฑ์ หรือวัสดุเหลือใช้อื่นๆ ที่เกิดขึ้น
- กรณีบริการทำความสะอาดในสถานพยาบาลพนักงานต้องได้รับการฝึกอบรม
- กรณีบริการทำความสะอาดที่อาจได้รับอันตราย จะต้องมียุทธศาสตร์เพื่อรักษาความปลอดภัยให้กับพนักงาน และมีความปลอดภัยโดยเป็นไปตามกฎหมายที่กำหนด
- มีป้ายเตือนบริเวณพื้นที่เปียกเพื่อความปลอดภัย
- พนักงานได้รับอุปกรณ์เพื่อป้องกันตนเองในกรณีที่ต้องสัมผัสกับสารเคมี วัตถุมีพิษ หรือขยะติดเชื้อ

11. บริการทำความสะอาดที่เป็นมิตรกับ สิ่งแวดล้อม



รายการสินค้าที่เป็นมิตรกับสิ่งแวดล้อม

มีจำนวน 24 รายการ

[1]

แสดง 45 รายการ ▼



[No. 1] บริษัท อินเตอร์คิลีนนิ่ง
ซัพพลายส์ จำกัด

เครื่องหมายการค้า : ไม่ระบุ

ประเภทลากลาก : GC

วันที่หมดอายุลากลาก : 8 มีนาคม 2561



[No. 2] บริษัท พี.เอส. เจนเนอเรชั่น
จำกัด

เครื่องหมายการค้า : ไม่ระบุ

ประเภทลากลาก : GC

วันที่หมดอายุลากลาก : 7 ตุลาคม 2561



[No. 3] บริษัท เอ็น.ซี.ซี. ออล
เซอร์วิส จำกัด

เครื่องหมายการค้า : ไม่ระบุ

ประเภทลากลาก : GC

วันที่หมดอายุลากลาก : 20 มกราคม 2562



11. บริการทำความสะอาดที่เป็นมิตรกับ สิ่งแวดล้อม



เกณฑ์การตรวจรับ

ผู้ตรวจรับบริการทำความสะอาดต้องให้ผู้รับจ้างลงนามรับรองในสัญญาจ้างที่ระบุตามเกณฑ์ในการจัดจ้างบริการทำความสะอาดที่เป็นมิตรกับสิ่งแวดล้อม และให้ผู้ตรวจรับตรวจสอบผู้รับจ้างให้ปฏิบัติตรงกับที่ระบุในสัญญา



12. บริการเช่าเครื่องถ่ายเอกสาร ที่เป็นมิตรกับสิ่งแวดล้อม



ขอบเขต บริการให้เช่าเครื่องถ่ายเอกสารระบบแห้ง เครื่องถ่ายเอกสารอเนกประสงค์
ขาว-ดำ หรือสี

เกณฑ์ข้อกำหนดพิเศษ

- หากไม่ได้รับเครื่องหมายฉลากเขียว ให้พิจารณาตามเกณฑ์ข้อกำหนดเครื่องถ่ายเอกสารที่เป็นมิตรกับสิ่งแวดล้อม



12. บริการเช่าเครื่องถ่ายเอกสาร



บริษัท ริโก้ (ประเทศไทย) จำกัด

* ไม่มีในฐานข้อมูลฯ



บริษัท ดิทโต้ (ประเทศไทย) จำกัด



12. บริการเช่าเครื่องถ่ายเอกสาร ที่เป็นมิตรกับสิ่งแวดล้อม



เกณฑ์การตรวจรับ

1. ผู้ยื่นคำขอต้องแสดงเครื่องหมายฉลากเขียว พร้อมใบรับรองหรือสัญญาอนุญาตให้ใช้
เครื่องหมาย
2. หากไม่ได้รับเครื่องหมายฉลากเขียว ให้พิจารณาตามเกณฑ์ข้อกำหนดต่อไปนี้
 - ผู้ยื่นคำขอต้องแสดงใบรับรอง หรือผลทดสอบตามเกณฑ์ข้อกำหนดเครื่องถ่ายเอกสาร
ที่เป็นมิตรกับสิ่งแวดล้อมและให้ผู้ตรวจรับตรวจสอบ
 - ผู้รับจ้างให้ปฏิบัติตรงกับที่ระบุในสัญญา





จัดซื้อสินค้าและบริการที่เป็นมิตรกับสิ่งแวดล้อม

ติดต่อสอบถามรายละเอียดเพิ่มเติมได้ที่
กลุ่มแผนงาน
ฝ่ายคุณภาพสิ่งแวดล้อมและห้องปฏิบัติการ
กรมควบคุมมลพิษ
โทร. 02-298-2099