

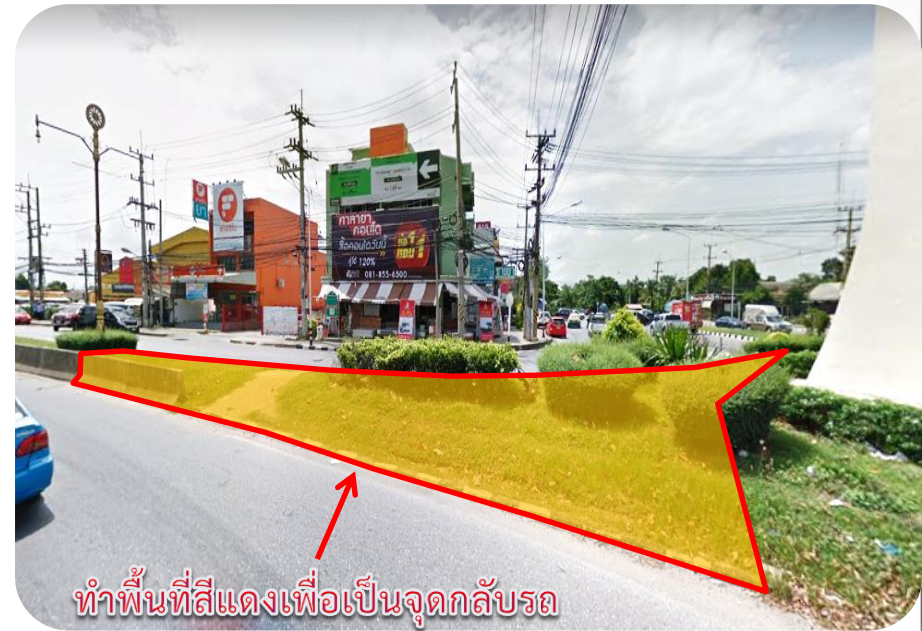
แผนที่ 1 การจัดการจราจรช่วงเวลาเร่งด่วน (06.00-09.00 , 16.00-19.00 น.)



แผนที่ 1 การจัดการจราจรช่วงเวลาเร่งด่วน (06.00-09.00 , 16.00-19.00 น.)

1. การจัดสร้างและดำเนินการ

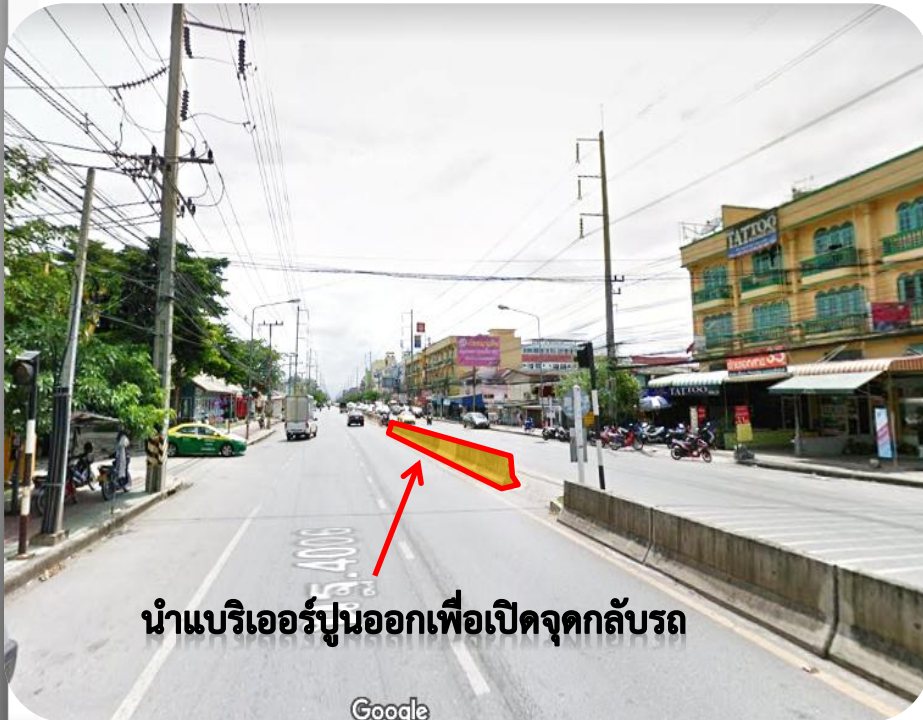
1.1 จัดทำพื้นที่ดังกล่าวเป็นถนนเพื่อทำจุดกลับรถ



แผนที่ 1 การจัดการจราจรช่วงเวลาเร่งด่วน (06.00-09.00 , 16.00-19.00 น.)

1. การจัดสร้างและดำเนินการ

1.2 เปิดจุดกลับรถหน้าประตู 6 ม.มหิตล



นำแบริเออร์ปูนออกเพื่อเปิดจุดกลับรถ

Google
Maps

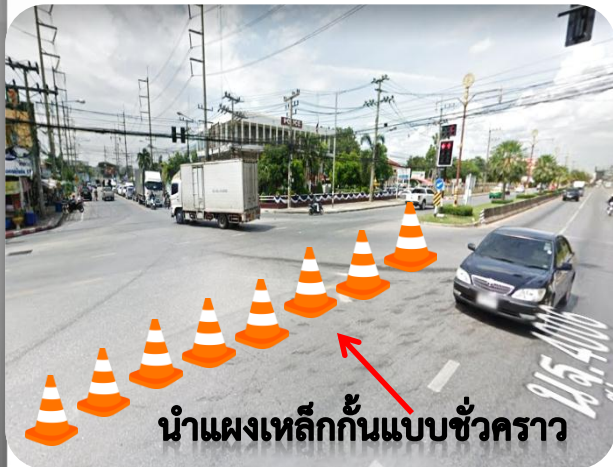


นำแบริเออร์ปูนออกเพื่อเปิดจุดกลับรถ

แผนที่ 1 การจัดการจราจรช่วงเวลาเร่งด่วน (06.00-09.00 , 16.00-19.00 น.)

2. ปิดการจราจร 3 จุด

2.1 ปิดการจราจรแยก สภ.พุทธมณฑล



2.2 ปิดจุดกลับรถตลาดศาลายา



2.3 ปิดจุดกลับรถโรงรับจำนำ



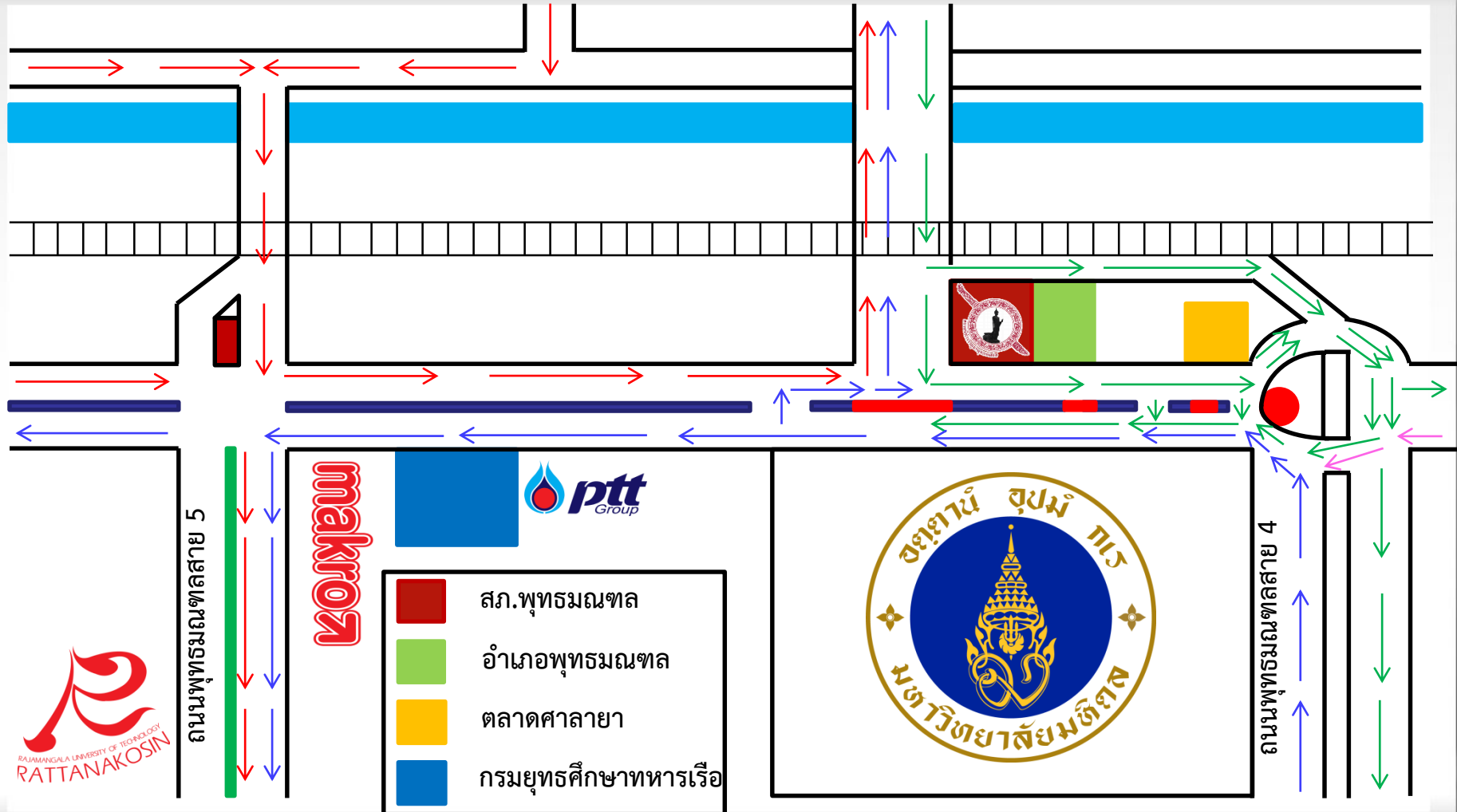
แผนที่ 1 การจัดการจราจรช่วงเวลาเร่งด่วน (06.00-09.00 , 16.00-19.00 น.)

3. จุดกลับรถถาวร

3.1 จุดกลับรถหลักหน้าอำเภอพุทธมณฑล



แผนที่ 2 การจัดการจราจรช่วงเวลาเร่งด่วน (06.00-09.00 , 16.00-19.00 น.)



แผนที่ 2 การจัดการจราจรช่วงเวลาเร่งด่วน (06.00-09.00 , 16.00-19.00 น.)

1. การจัดสร้างและดำเนินการ

1.1 จัดทำวงเวียนกลับรถหอนาฬิกา

สร้างหรือกั้นพื้นที่สีเขียวเพื่อทำเป็นวงเวียน



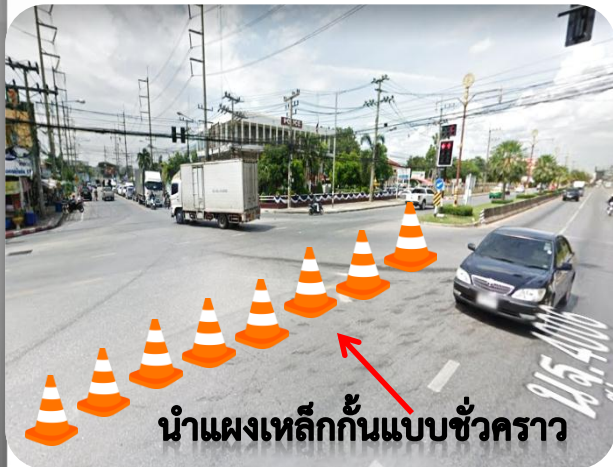
1.2 เปิดจุดกลับรถหน้าประตู 6 ม.มทิดล



แผนที่ 2 การจัดการจราจรช่วงเวลาเร่งด่วน (06.00-09.00 , 16.00-19.00 น.)

2. ปิดการจราจร 3 จุด

2.1 ปิดการจราจรแยก สภ.พุทธมณฑล



2.2 ปิดจุดกลับรถตลาดศาลายา



2.3 ปิดจุดกลับรถโรงรับจำนำ



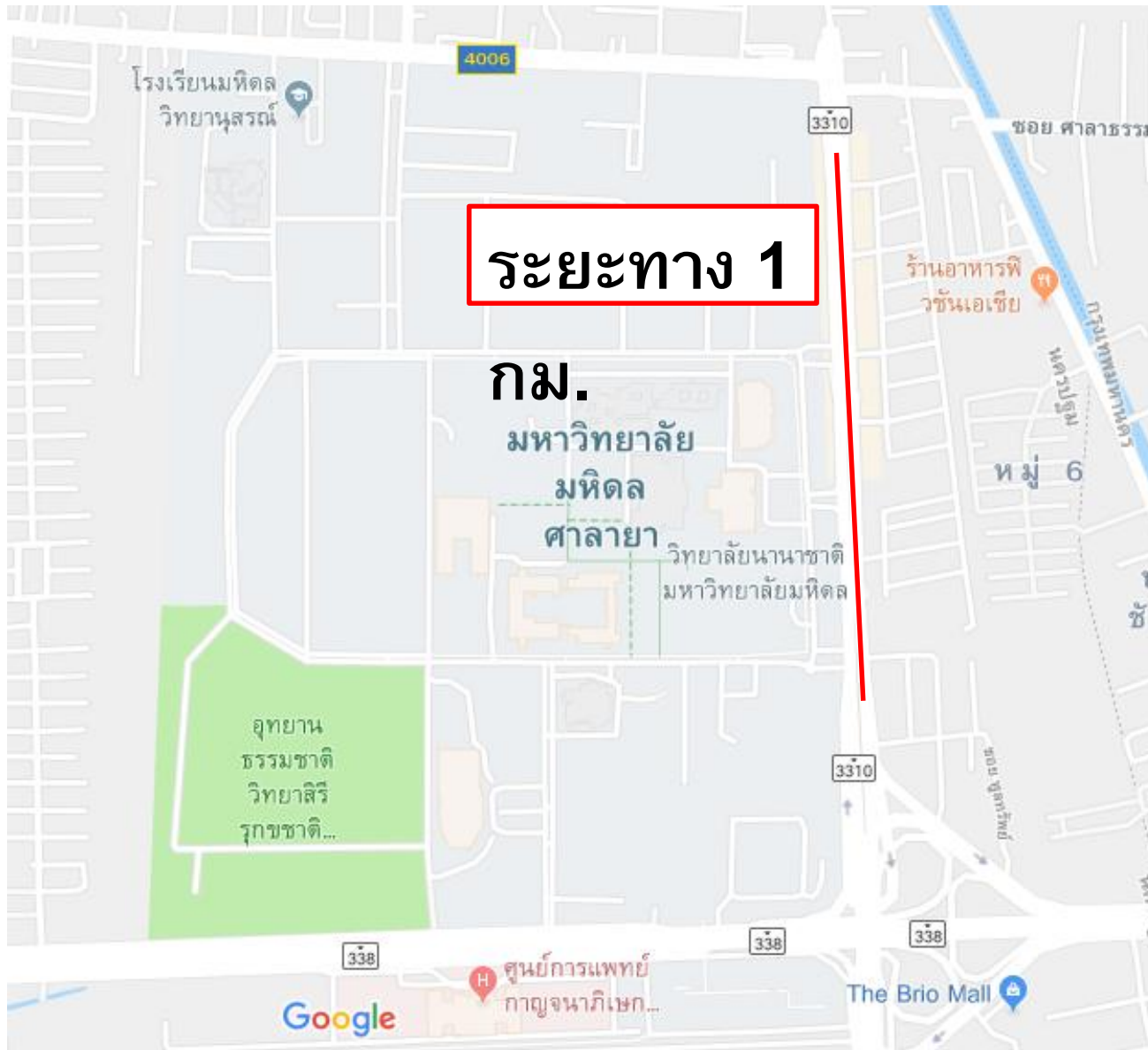
แผนที่ 2 การจัดการจราจรช่วงเวลาเร่งด่วน (06.00-09.00 , 16.00-19.00 น.)

3. จุดกลับรถถาวร

3.1 จุดกลับรถหลักหน้าอำเภอพุทธมณฑล



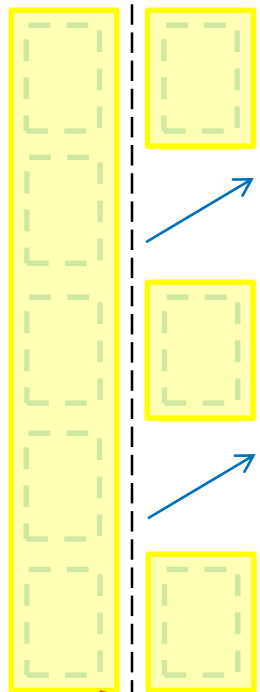
การจัดระเบียบการจอดรถบนถนนพุทธมณฑลสาย 4 พื้นที่ฝั่งตรงข้าม มหาวิทยาลัยมหิดล



การจัดระเบียบการจอดรถบนถนนพุทธมณฑลสาย 4 พื้นที่ฝั่งตรงข้าม มหาวิทยาลัยมหิดล

ซอยศาลายาซอย ๗

ซอยศาลายาซอย ๕



พื้นที่สำหรับจอดรถ

มหาวิทยาลัยมหิดล

By Silence Space



THE END