



Mahidol University
Wisdom of the Land

ขั้นตอนการเผยแพร่ข้อมูลทางเว็บไซต์ ของมหาวิทยาลัยมหิดล

<http://www.mahidol.ac.th>



โดยงานสื่อสารองค์กร กองบริหารงานทั่วไป



แหล่งข้อมูล

- เฉพาะเมนูที่ทำงานสื่อสารองค์กรรับผิดชอบ

งานสื่อสารองค์กร

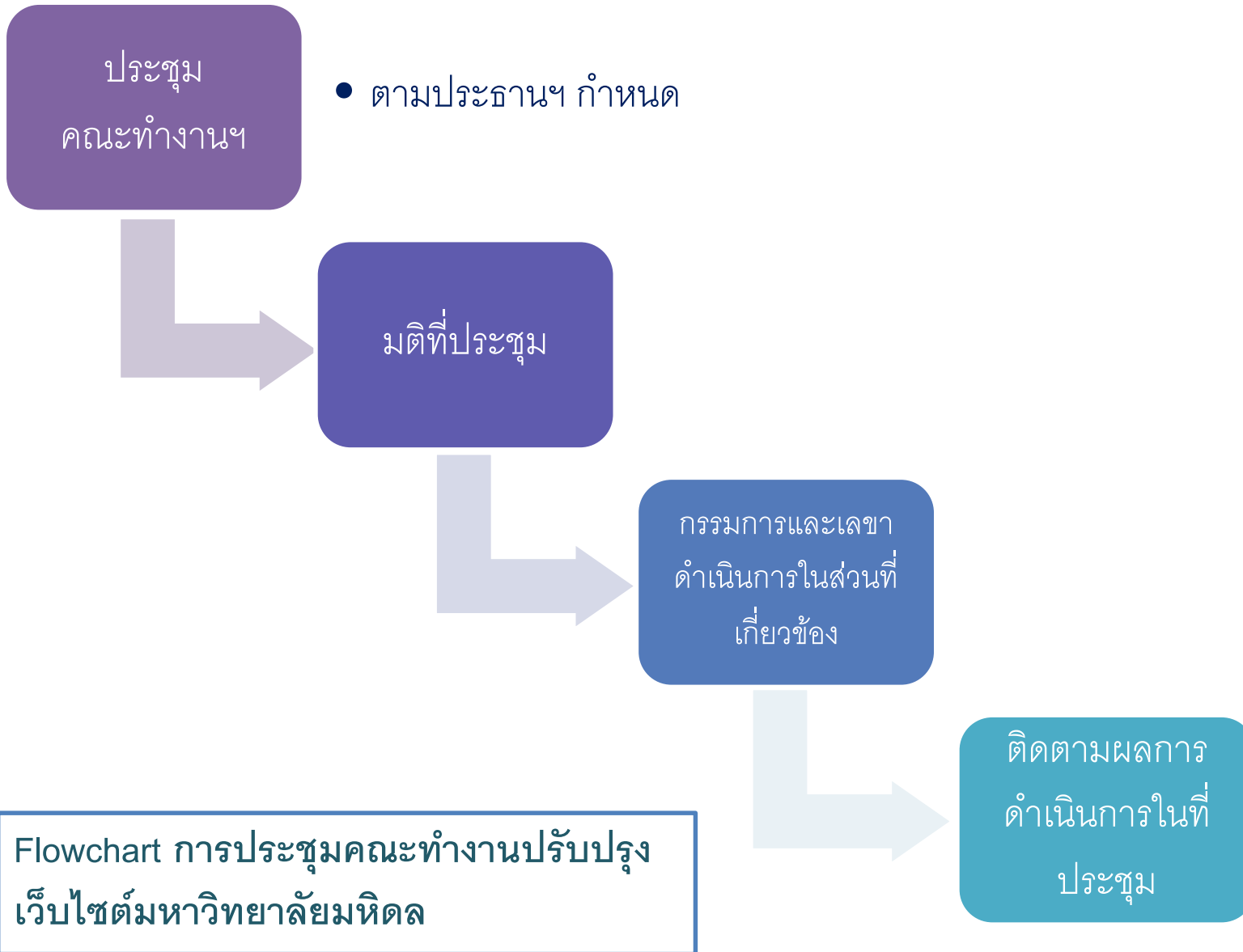
- เจ้าหน้าที่ที่ได้รับมอบหมายพิจารณาและเรียบเรียงเนื้อหาให้เหมาะสมและพร้อมเผยแพร่ผ่านทางเว็บไซต์

ทีม IT งานสื่อสารองค์กรนำขึ้นเว็บไซต์

เนื้อหาได้รับการเผยแพร่ทางเว็บไซต์

งานสื่อสารองค์กรและแหล่งข้อมูลร่วมกันตรวจสอบความถูกต้อง

Flowchart การดำเนินการเผยแพร่ข้อมูลผ่านเว็บไซต์มหาวิทยาลัยมหิดล





คำสั่ง คณะทำงานปรับปรุงเว็บไซต์มหาวิทยาลัยมหิดล



คำสั่งมหาวิทยาลัยมหิดล
ที่ ๒๗๘๙/๒๕๖๐

เรื่อง แต่งตั้งคณะทำงานปรับปรุงและดูแลเว็บไซต์มหาวิทยาลัยมหิดล

ตามคำสั่งมหาวิทยาลัยมหิดล ที่ ๙๑๒/๒๕๖๐ เรื่อง แต่งตั้งคณะทำงานปรับปรุงและดูแลเว็บไซต์มหาวิทยาลัยมหิดล ลงวันที่ ๒๘ มีนาคม ๒๕๖๐ แล้วนั้น เนื่องจากมหาวิทยาลัยมหิดล มีนโยบายที่จะปรับปรุงและพัฒนาเว็บไซต์ของมหาวิทยาลัยมหิดลให้ตอบสนองและรองรับต่ออุปกรณ์ต่างๆในปัจจุบันที่มีความหลากหลายมากขึ้น การพัฒนาเว็บไซต์เป็นส่วนหนึ่งที่มีความสำคัญต่อการเผยแพร่ผลงาน กิจกรรมทางวิชาการของมหาวิทยาลัย และยังเป็นที่ช่องทางเผยแพร่ชื่อเสียง เกียรติภูมิ ภาพลักษณ์และความเป็นนานาชาติของมหาวิทยาลัยมหิดลสู่สากล

มหาวิทยาลัยมหิดลจึงยกเลิคำสั่งดังกล่าว และแต่งตั้งคณะทำงานปรับปรุงและดูแลเว็บไซต์มหาวิทยาลัยมหิดล ดังต่อไปนี้

- | | |
|--|------------------|
| ๑. รักษาการแทนรองอธิการบดี | ที่ปรึกษา |
| ๒. รักษาการแทนรองอธิการบดีฝ่ายกิจการนักศึกษาและศิษย์เก่าสัมพันธ์ | ที่ปรึกษา |
| ๓. รักษาการแทนรองอธิการบดีฝ่ายวิเทศสัมพันธ์และสื่อสารองค์กร | ประธานกรรมการ |
| ๔. ผู้อำนวยการกองเทคโนโลยีสารสนเทศ | รองประธานกรรมการ |
| ๕. ผู้อำนวยการกองบริหารงานทั่วไป | กรรมการ |
| ๖. ผู้อำนวยการกองกิจการนักศึกษาหรือผู้แทน | กรรมการ |
| ๗. ผู้อำนวยการกองบริหารการศึกษารหัสหรือผู้แทน | กรรมการ |
| ๘. ผู้อำนวยการกองกายภาพและสิ่งแวดล้อมหรือผู้แทน | กรรมการ |
| ๙. ผู้อำนวยการกองบริหารงานวิจัยหรือผู้แทน | กรรมการ |
| ๑๐. ผู้อำนวยการกองทรัพยากรบุคคลหรือผู้แทน | กรรมการ |
| ๑๑. ผู้อำนวยการกองวิเทศสัมพันธ์หรือผู้แทน | กรรมการ |
| ๑๒. หัวหน้างานสื่อสารองค์กร กองบริหารงานทั่วไป | กรรมการ |
| ๑๓. นายณัฐพล สว่างจิตต์ | กรรมการ |
| ๑๔. นางนงคนิษฐ พุทฺธศุภะ | กรรมการ |
| ๑๕. นางสาวกัญชวีร์ กุศลานแก้ว | กรรมการ |
| ๑๖. นายธนาวีทย์ อุดมทรัพย์ | กรรมการ |
| ๑๗. นางสาววิริยา อู่ยเจริญ | กรรมการ |

๑๘. นายสมชาย โพธิ์
๑๙. นายศิวราช กลอยสวาท

กรรมการและเลขานุการ
กรรมการและเลขานุการ

โดยให้คณะทำงานชุดนี้มีหน้าที่และความรับผิดชอบ ดังนี้

- กำหนดแนวทางการดำเนินการปรับปรุงรูปแบบเว็บไซต์ของมหาวิทยาลัย
- ดำเนินการปรับปรุงรูปแบบเว็บไซต์ตามที่กำหนด พร้อมดูแลระบบให้เรียบร้อย
- ดำเนินการปรับปรุงข้อมูลเว็บไซต์ให้มีความทันสมัย และตอบสนองความต้องการของผู้รับบริการ
- หน้าที่อื่นๆที่เกี่ยวข้อง

ทั้งนี้ ตั้งแต่บัดนี้เป็นต้นไป

สั่ง ณ วันที่ ๑๑ กันยายน พ.ศ. ๒๕๖๐



(ศาสตราจารย์ นายแพทย์บรรจง มไหสวริยะ)
รักษาการแทนอธิการบดีมหาวิทยาลัยมหิดล

นางณิษฐ์ น.ช.ช.
ทรง.ก.ค.ค.ค.



ตัวอย่างข้อมูลบนเว็บไซต์



แผนผังเว็บไซต์ www.mahidol.ac.th (<https://mahidol.ac.th/th/sitemap.htm>)

แผนผังเว็บไซต์	
เกี่ยวกับมหิดล	<ul style="list-style-type: none"> ☑ ยินดีต้อนรับสู่มหาวิทยาลัยมหิดล ☑ ประวัติความเป็นมา <ul style="list-style-type: none"> ☑ จุดหมายเหตุประวัติของมหาวิทยาลัย ☑ มหาวิทยาลัยในปัจจุบัน ☑ ทำเนียบผู้บริหารมหาวิทยาลัย ☑ ปรัชญา ปณิธาน วิสัยทัศน์ ☑ สัญลักษณ์ประจำมหาวิทยาลัย <ul style="list-style-type: none"> ☑ โลโก้มหาวิทยาลัย ☑ ตันกันภัยมหิดล ☑ พระราชประวัติสมเด็จพระบรมราชชนก ☑ วิถีทัศน์แนะนำมหาวิทยาลัย ☑ สีประจำมหาวิทยาลัย คณะ ส่วนงาน ☑ แผนที่การเดินทาง ☑ อัตรลักษณ์มหาวิทยาลัยมหิดล
การบริหาร	<ul style="list-style-type: none"> ☑ กรรมการสภามหาวิทยาลัย ☑ ผู้บริหารมหาวิทยาลัย <ul style="list-style-type: none"> ☑ อธิการบดีและทีมผู้บริหาร ☑ ผู้ช่วยอธิการบดี ☑ ผู้บริหารส่วนงาน <ul style="list-style-type: none"> - คณบดี - ผู้บริหารสถาบัน ศูนย์ หอสมุด ☑ ผู้อำนวยการหน่วยงานในสำนักงานอธิการบดี ☑ กลุ่มบริหารอาคารพิเศษ ☑ กรรมการสภาคณาจารย์ ☑ แผนยุทธศาสตร์ ม.มหิดล พ.ศ.2556-2559 ☑ หลักปฏิบัติด้านจรรยาบรรณองค์กร ☑ โครงสร้างการบริหารงาน ม.มหิดล ☑ รายงานประจำปี ☑ ข้อมูลและสถิติ



แผนผังเว็บไซต์ www.mahidol.ac.th

(<https://mahidol.ac.th/th/sitemap.htm>) (ต่อ)

นักศึกษาปัจจุบัน

- ▣ การลงทะเบียน
- ▣ ค่าธรรมเนียมการศึกษา
- ▣ ปฏิทินการศึกษา
- ▣ เว็บไซต์นักศึกษา
- ▣ การทำสัญญานักศึกษาด้วยระบบอิเล็กทรอนิกส์
 - ▣ การทำสัญญานักศึกษาด้วยระบบอิเล็กทรอนิกส์
 - ▣ แบบคำขอรหัสผ่านของบิดามารดานักศึกษาเพื่อทำสัญญานักศึกษา
- ▣ พิธีพระราชทานปริญญาบัตร
- ▣ บัณฑิตวิทยาลัย

[TOP](#)

<ul style="list-style-type: none"> > หน้าหลัก > พ.ร.บ./ข้อบังคับ > พัฒนาคุณภาพ > IT Service > VPN > แผนผังเว็บไซต์ 	<ul style="list-style-type: none"> Facebook Twitter YouTube MU Webmail Student Webmail 	<p>ที่อยู่ : สำนักงานอธิการบดี (ศาลายา) 999 ต.พุทธมณฑลสาย 4 ต.ศาลายา อ.พุทธมณฑล จ.นครปฐม 73170</p> <p>สำนักงานอธิการบดี (กรุงเทพฯ) 272 ถนนพระราม 6 เขตราชเทวี กรุงเทพฯ 10400</p> <p>โทรศัพท์ : 66 (0) 2849-6000</p> <p>E-mail : ติดต่อผู้ดูแลเว็บไซต์</p>	<p>Copyright © 2012 Mahidol University. All rights reserved.</p> <p>ปรับปรุงล่าสุด: วันพุธที่ 19 ตุลาคม 2559</p>
--	--	--	--

validated by ipv6-test.com



แผนผังเว็บไซต์ www.mahidol.ac.th

(<https://mahidol.ac.th/th/sitemap.htm>) (ต่อ)

ผลงานวิจัย	<ul style="list-style-type: none"> ☑ นโยบายการวิจัย ☑ ทุนการวิจัย ☑ ผลงานวิจัย ☑ ฐานข้อมูลผู้เชี่ยวชาญมหิดล ☑ วารสารวิชาการ ☑ รางวัลมหิดล B Braun <ul style="list-style-type: none"> ☑ ความเป็นมา ☑ ผู้ได้รับรางวัล ☑ จริยธรรมการวิจัยในคน <ul style="list-style-type: none"> ☑ ถาม-ตอบ จริยธรรมการวิจัยในคน ☑ โครงการจัดตั้งศูนย์เครื่องมือศัลยา ☑ โครงการ อพ.สร. - ม.มหิดล
ศิษย์เก่า	<ul style="list-style-type: none"> ☑ http://www.mualumni.mahidol.ac.th/
คณะและหน่วยงาน	<ul style="list-style-type: none"> ☑ สำนักงานสภามหาวิทยาลัย ☑ สำนักงานอธิการบดี ☑ คณะ ☑ สถาบัน ☑ วิทยาลัย ☑ ศูนย์ ☑ วิทยาเขต ☑ สภาคณาจารย์มหาวิทยาลัย
ประกาศ	<ul style="list-style-type: none"> ☑ ร่วมงานกับเรา ☑ สมัครงาน / ผ่ากประวัติ ☑ ข่าวการประมุขพัสดุ
ติดต่อ	<ul style="list-style-type: none"> ☑ สำนักงานอธิการบดี ☑ คณะ ☑ สถาบัน ☑ วิทยาลัย ☑ ศูนย์ ☑ วิทยาเขต ☑ หอสมุดและคลังความรู้มหาวิทยาลัยมหิดล
แผนที่การเดินทาง	



แผนผังเว็บไซต์ www.mahidol.ac.th

(<https://mahidol.ac.th/th/sitemap.htm>) (ต่อ)

	ปัญญาของแผ่นดิน	<ul style="list-style-type: none"> ▣ ผลงานวิจัยและนวัตกรรม ▣ ผลงานและรางวัล ▣ มติดลกับนานาชาติ <ul style="list-style-type: none"> ▸ Spectrum ▣ มติดลสู่สังคม
	ข่าวประชาสัมพันธ์	<ul style="list-style-type: none"> ▣ ข่าวล่าสุด ▣ ปฏิทินกิจกรรม ▣ Clipping ข่าวประจำวัน ▣ ฐานข้อมูลข่าวสารมติดล ▣ มติดลสาร
	หลักสูตร	<ul style="list-style-type: none"> ▣ ปริญญาตรี <ul style="list-style-type: none"> ▸ หลักสูตรไทย ▸ หลักสูตรนานาชาติ ▣ ประกาศนียบัตรบัณฑิต ▣ ปริญญาโท ▣ ประกาศนียบัตรบัณฑิตชั้นสูง ▣ ปริญญาเอก ▣ วิธีการสมัครเข้าศึกษา ▣ ข่าวเกี่ยวกับการรับสมัคร ▣ บริการและสวัสดิการ <ul style="list-style-type: none"> ▸ ศูนย์การศึกษา ▸ การศึกษาวิชาวินัย ▸ การจัดหางาน ▸ บริการและสวัสดิการศิษย์สัมพันธ์ ▸ ห้องสมุดและคลังความรู้ ม.มติดล ▸ ศูนย์การเรียนรู้มติดล ▸ ใบบรรองการเข้าร่วมกิจกรรมเสริมหลักสูตร (Activity Transcript) ▸ การขอใช้สถานที่จัดกิจกรรมนักศึกษา ▸ มุदनินิมหาวิทยาลัยมติดล ในพระราชูปถัมภ์

- การให้บริการด้านสุขภาพนักศึกษา
- การแนะแนว
- การลดหย่อนค่าโดยสารรถไฟ
- ที่พักอาศัยสำหรับนักศึกษา
- บริการต่างๆ
- การพัฒนานักศึกษา
- กิจกรรมที่นักศึกษาควรเข้าร่วม
- สถานที่เล่นกีฬา และนันทนาการ
- ศิษย์สัมพันธ์ ม.มติดล

- ▣ แนะนำสู่ร่วมมติดล
- ▣ ชีวิตส์ไทม์มติดล
- ▣ รับสมัครนักศึกษา ระบบรับตรง



Mahidol University
Wisdom of the Land

ดัชนีความโปร่งใส ตัวชี้วัดที่ 1.1 การเปิดเผยข้อมูล



www.mahidol.ac.th



มหาวิทยาลัยมหิดล
มิ่งขวัญแห่งแผ่นดิน

ไทย : English : Intranet



มหาวิทยาลัยมหิดล



เกี่ยวกับมหิดล

การบริหาร

ผลงานวิจัย

ศิษย์เก่า

คณะและหน่วยงาน

ประกาศ

ติดต่อ

แผนที่



Cr. นายเจริญพร จุลสุข
Mahidol 361 องตา

ที่มาแห่งรวมมหาวิทยาลัยมหิดล

ปณิธานของมหาวิทยาลัยมหิดล

วิสัยทัศน์และนำมหาวิทยาลัยมหิดล

รางวัลสมเด็จพระเจ้าฟ้ามหิดล

MU & ASEAN

แผนยุทธศาสตร์ ม.มหิดล
พ.ศ. 2559 - 2562

คู่มือธรรมเนียมปฏิบัติ
มหาวิทยาลัยมหิดล





Mahidol University
Wisdom of the Land



www.mahidol.ac.th/en/



Mahidol University
Wisdom of the Land



ABOUT

EDUCATION

RESEARCH

CAMPUS LIFE

GLOBAL

EXCHANGE
PROGRAMS



Prince Mahidol Hall.

A Splendid Realization of a Grand Dream

The vision of a grand hall as the proper venue for the graduation ceremony has been a long cherished dream of Mahidol University.... [more](#)

Cr. Mr. Peerapon Sincharoenek
Mahidol 361



ข้อมูลพื้นฐานของหน่วยงานที่เป็นปัจจุบัน

มหาวิทยาลัยมหิดล
มกุฎราชวิทยาลัย

ไทย : English : Intranet

มหาวิทยาลัยมหิดล

เกี่ยวกับมหิดล | การบริหาร | ผลงานวิจัย | ศิษย์เก่า | คณะและหน่วยงาน | ประกาศ | ติดต่อ | แผนที่

คณะกรรมการสภามหาวิทยาลัย
ผู้บริหารมหาวิทยาลัย
อธิการบดีและทีมผู้บริหาร
ผู้ช่วยอธิการบดี
ผู้บริหารส่วนงาน
- คณบดี
- ผู้บริหารสถาบัน ศูนย์ หอสมุด
ผู้อำนวยการหน่วยงานในสำนักงานอธิการบดี
กลุ่มบริหารอาคารพิเศษ

คณะกรรมการสภาคณาจารย์
แผนยุทธศาสตร์ ม.มหิดล พ.ศ.2559-2562
หลักปฏิบัติด้านจรรยาบรรณองค์กร
โครงสร้างการบริหารงาน ม.มหิดล
รายงานประจำปี
ข้อมูลและสถิติ

ที่มาแห่งตราบมหาวิทยาลัยมหิดล
ปณิธานของมหาวิทยาลัยมหิดล
วิถีทัศน์และน้ำบามหาวิทยาลัยมหิดล
รางวัลสมเด็จพระเจ้าฟ้ามหิดล
MU & ASEAN
แผนยุทธศาสตร์ ม.มหิดล พ.ศ. 2559 - 2562
คู่มือธรรมเนียมปฏิบัติ มหาวิทยาลัยมหิดล

Cr.นายวรรณรัตน์ บุญอุ้ม
Mahidol 361 องศา



ภารกิจของหน่วยงาน <https://mahidol.ac.th/th/vision.htm>

มหาวิทยาลัยมหิดล
มหาวิทยาลัยแห่งใหม่
ไทย : English : Intranet

🏠
เกี่ยวกับมหิดล
การบริหาร
วางแผนวิจัย
ศิษย์เก่า
คณะและหน่วยงาน
ประกาศ
ติดต่อ
แผนที่

เกี่ยวกับมหิดล

- * ยินดีต้อนรับสู่มหาวิทยาลัยมหิดล
- * ประวัติความเป็นมา
 - จดหมายเหตุประวัติของมหาวิทยาลัย
 - มหาวิทยาลัยในปัจจุบัน
 - ทำเนียบผู้บริหารมหาวิทยาลัย
- * ปรัชญา ปณิธาน วิสัยทัศน์
- * สัญลักษณ์ประจำมหาวิทยาลัย
 - โลโก้มหาวิทยาลัย
 - ตันกันภัยมหิดล
- * พระราชประวัติสมเด็จพระบรมราชชนก
- * วิดีทัศน์แนะนำมหาวิทยาลัย
- * สิประจำมหาวิทยาลัย คณะ หน่วยงาน
- * แผนที่การเดินทาง

คำขวัญ ปรัชญา ปณิธาน วิสัยทัศน์ และพันธกิจของมหาวิทยาลัย

คำขวัญ **อดทน อดปรี**
ฟังปฏิบัติต่อผู้อื่น เหมือนดังปฏิบัติต่อตนเอง (อ่านบทความเพิ่มเติม...)

ปรัชญา ความสำเร็จที่แท้จริงอยู่ที่การนำความรู้ไปประยุกต์ใช้ เพื่อประโยชน์สุขแก่มวลมนุษยชาติ

ปณิธาน ปัญญาของแผ่นดิน (อ่านบทความเพิ่มเติม...)

วิสัยทัศน์ มหาวิทยาลัยมหิดลมุ่งมั่นที่จะเป็นมหาวิทยาลัยระดับโลก

พันธกิจ สร้างความเป็นเลิศทางด้านสุขภาพ ศาสตร์ ศิลป์ และนวัตกรรมบนพื้นฐานของคุณธรรม เพื่อสังคมไทย และประโยชน์สุขแก่มวลมนุษยชาติ

วัฒนธรรมองค์กร

M - Mastery	รู้แจ้ง รู้จริง สมเหตุ สมผล
A - Altruism	มุ่งผลเพื่อผู้อื่น
H - Harmony	กลมกลืนกับสรรพสิ่ง
I - Integrity	มั่นคงยิ่งในคุณธรรม
D - Determination	แน่วแน่ทำ กล้าตัดสินใจ
O - Originality	สร้างสรรค์สิ่งใหม่
L - Leadership	ไฟใจเป็นผู้นำ



มหาวิทยาลัยมหิดล
มหาวิทยาลัยแห่งใหม่

ไทย : English : Intranet

มหาวิทยาลัยมหิดล

เกี่ยวกับมหิดล การบริหาร พยานวิจัย ศิษย์เก่า คณะและหน่วยงาน ประกาศ ติดต่อ แผนที่

คณะกรรมการมหาวิทยาลัย
ผู้บริหารมหาวิทยาลัย
อธิการบดีและทีมผู้บริหาร
ผู้อำนวยการบดี
ผู้บริหารส่วนงาน
- คณะบดี
- ผู้บริหารสถาบัน ศูนย์ หนองปรือ
ผู้อำนวยการหน่วยงานในสังกัดงานอธิการบดี
กลุ่มบริหารอาคารพิเศษ

กรรมการสภาคณาจารย์
แมนูเอรทาสต์จ ม.มหิดล พ.ศ.2559-2562
หลักปฏิบัติด้านจรรยาบรรณองค์กร
โครงสร้างการบริหารงาน ม.มหิดล
รายงานประจำปี
ข้อมูลและสถิติ

ที่มาแห่งรบบมหาวิทยาลัยมหิดล
ปณิธานของมหาวิทยาลัยมหิดล
วิสัยทัศน์และเป้าหมายมหาวิทยาลัยมหิดล
รางวัลและสิ่งจ่าพมหิดล
MU & ASEAN
แผนยุทธศาสตร์ ม.มหิดล พ.ศ. 2559 - 2562
คู่มือธรรมาภิบาลมหาวิทยาลัยมหิดล

Cr. นายเจริญพร จุฑาสัย
Mahidol 361 องศา



มหาวิทยาลัยมหิดล
มหาวิทยาลัยแห่งใหม่

ไทย : English : Intranet

เกี่ยวกับมหิดล การบริหาร พยานวิจัย ศิษย์เก่า คณะและหน่วยงาน ประกาศ ติดต่อ แผนที่

การบริหาร

คณะกรรมการมหาวิทยาลัย
ผู้บริหารมหาวิทยาลัย
อธิการบดีและทีมผู้บริหาร
ผู้อำนวยการบดี
ผู้บริหารส่วนงาน
- คณะบดี
- ผู้บริหารสถาบัน ศูนย์ หนองปรือ
ผู้อำนวยการหน่วยงานในสังกัดงานอธิการบดี
กลุ่มบริหารอาคารพิเศษ

คณะกรรมการคณาจารย์
แมนูเอรทาสต์จ ม.มหิดล พ.ศ.2559-2562
หลักปฏิบัติด้านจรรยาบรรณองค์กร
โครงสร้างการบริหารงาน ม.มหิดล
รายงานประจำปี
ข้อมูลและสถิติ

อธิการบดีและทีมผู้บริหาร

อธิการบดี
รองอธิการบดี
ผู้อำนวยการส่วนงาน

ศาสตราจารย์ นายแพทย์ณรงค์ ฤกษ์จันทร์
banchong.mah@mahidol.ac.th

อธิการบดีและทีมผู้บริหาร

อธิการบดีและทีมผู้บริหาร

อธิการบดีและทีมผู้บริหาร



มหาวิทยาลัยมหิดล
มหาวิทยาลัยแห่งใหม่

ไทย : English : Intranet

เกี่ยวกับมหิดล การบริหาร พยานวิจัย ศิษย์เก่า คณะและหน่วยงาน ประกาศ ติดต่อ แผนที่

การบริหาร

อธิการบดีและทีมผู้บริหาร

ผู้อำนวยการบดี

ศาสตราจารย์ นายแพทย์ณรงค์ ฤกษ์จันทร์
banchong.mah@mahidol.ac.th

ศาสตราจารย์ ดร. เจริญพร จุฑาสัย
jaroon.j@mahidol.ac.th

ศาสตราจารย์ ดร. ประพนธ์ ฤกษ์จันทร์
supawadee.pro@mahidol.ac.th

ศาสตราจารย์ ดร. อภิชาติกร อภิชาติกร
abhisit.kun@mahidol.ac.th

มหาวิทยาลัยมหิดล
มหาวิทยาลัยแห่งใหม่

ไทย : English : Intranet

เกี่ยวกับมหิดล การบริหาร พยานวิจัย ศิษย์เก่า คณะและหน่วยงาน ประกาศ ติดต่อ แผนที่

การบริหาร

คณะกรรมการคณาจารย์
แมนูเอรทาสต์จ ม.มหิดล พ.ศ.2559-2562
หลักปฏิบัติด้านจรรยาบรรณองค์กร
โครงสร้างการบริหารงาน ม.มหิดล
รายงานประจำปี
ข้อมูลและสถิติ

คณะ

คณะแพทยศาสตร์

ศาสตราจารย์ ดร. เจริญพร จุฑาสัย
jaroon.j@mahidol.ac.th

ศาสตราจารย์ ดร. ประพนธ์ ฤกษ์จันทร์
supawadee.pro@mahidol.ac.th

ศาสตราจารย์ ดร. อภิชาติกร อภิชาติกร
abhisit.kun@mahidol.ac.th

คณะแพทยศาสตร์

ศาสตราจารย์ ดร. เจริญพร จุฑาสัย
jaroon.j@mahidol.ac.th

ศาสตราจารย์ ดร. ประพนธ์ ฤกษ์จันทร์
supawadee.pro@mahidol.ac.th

ศาสตราจารย์ ดร. อภิชาติกร อภิชาติกร
abhisit.kun@mahidol.ac.th



นโยบายและยุทธศาสตร์ของหน่วยงาน <https://www.mahidol.ac.th/th/>

มหาวิทยาลัยมหิดล
มหาวิทยาลัยแห่งใหม่

ไทย : English : Intranet

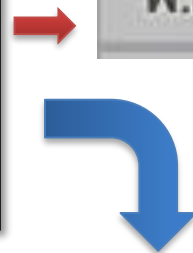
มหาวิทยาลัยมหิดล

เกี่ยวกับมหิดล การบริหาร ภาพงานวิจัย วิทยุเก่า คณะและหน่วยงาน ประกาศ ติดต่อ แผนที่

- กีฬาแห่งมหิดล
- ปณิธานของมหาวิทยาลัยมหิดล
- วิสัยทัศน์และเป้าหมายมหาวิทยาลัยมหิดล
- รางวัลสมเด็จเจ้าฟ้ามหิดล
- MU & ASEAN
- แผนยุทธศาสตร์ ม.มหิดล พ.ศ. 2559 - 2562
- คู่มือระบบกับงานมหาวิทยาลัยมหิดล

Cr. นางสาวภาณีเนฏจ สอดไพรัตน์
Mahidol 361 อนุชา

แผนยุทธศาสตร์ ม.มหิดล
พ.ศ. 2559 - 2562



www.op.mahidol.ac.th/cnpl/assets/แผนยุทธศาสตร์มหาวิทยาลัยมหิดล-พ.ศ.-2559-2562-ฉบับบทบรรณาธิการ-25592.pdf 1 / 10

แผนยุทธศาสตร์ มหาวิทยาลัยมหิดล พ.ศ. ๒๕๕๙ - ๒๕๖๒

คำขวัญ อดทน จุฬมี ทร ทั้งปฐพีมีที่อยู่อื่น เหมือนค้ำปฐพีมีที่ต่อตนเอง
Do unto others as you would have others do unto you.

ปรัชญา ความสำเร็จไม่ได้อยู่ที่การนำความรู้ไปประยุกต์ใช้ เพื่อประโยชน์สุขแก่มวลมนุษยชาติ
True success is not in the learning, but in its application to the benefit of mankind.

ปณิธาน ปัญญาของแผ่นดิน
Wisdom of the Land

วิสัยทัศน์ มหาวิทยาลัยมหิดลมุ่งจะเป็นมหาวิทยาลัยระดับโลก
Mahidol University is determined to be a world class university.

พันธกิจ สร้างสรรค์เป็นเลิศทางด้านสุขภาพ ศาสตร์ ศิลป และนวัตกรรม บนพื้นฐานของคุณธรรมเพื่อสังคมไทย
และประโยชน์สุขแก่มวลมนุษยชาติ
To excel in health, sciences, arts and innovation with integrity for the betterment of

นโยบายและยุทธศาสตร์ของหน่วยงาน Link
ต่อไปที่กองแผนงาน