



การกระจายอายุบุคลากรมหาวิทยาลัยมหิดล

ข้อมูล ณ วันที่ 30 กันยายน 2563

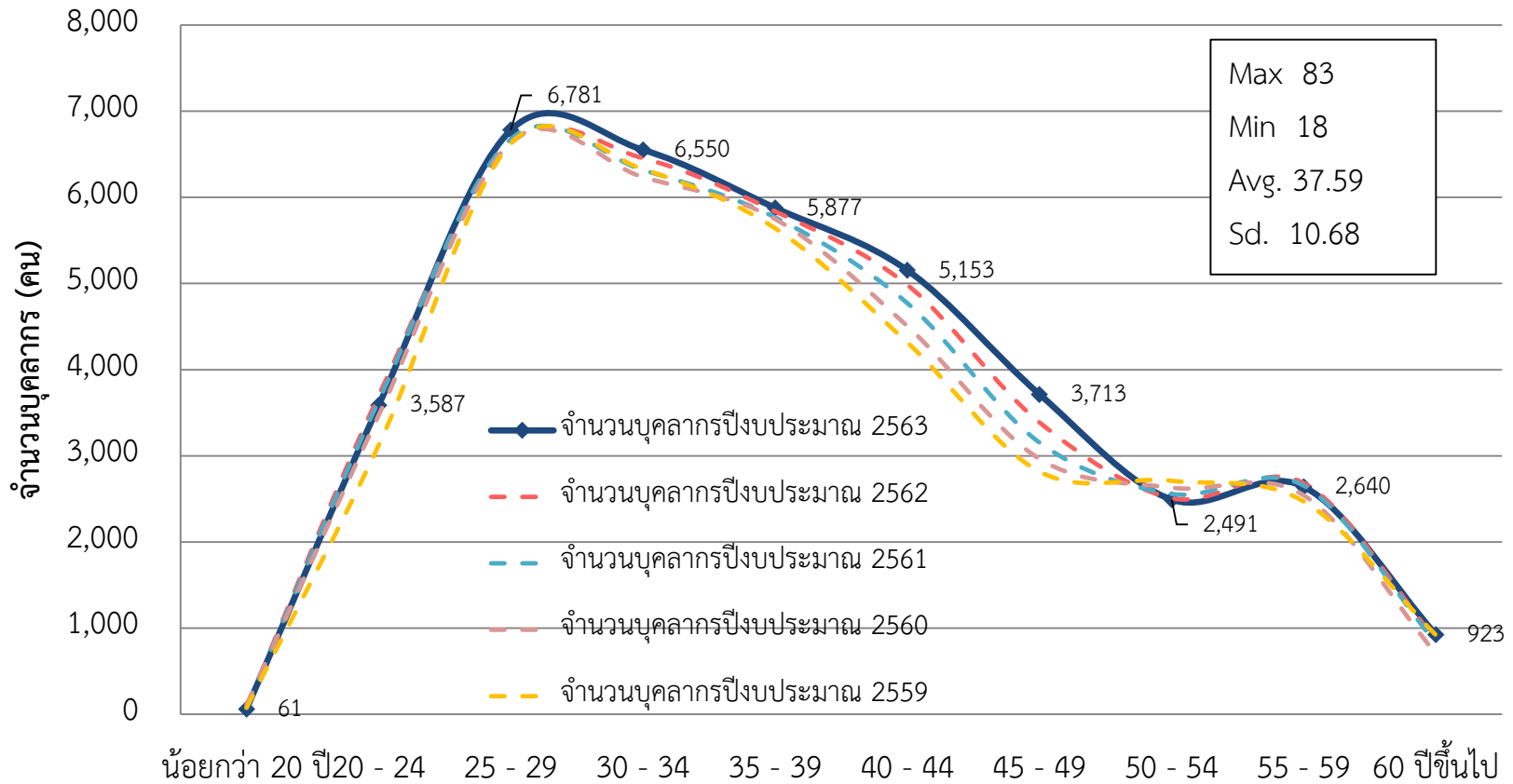


ภาพรวมโดยทั่วไป

- บุคลากรมีจำนวนทั้งสิ้น 37,776 คน บุคลากรสายวิชาการจำนวน 3,997 คน บุคลากรสายสนับสนุน 33,779 คน
- บุคลากรที่อายุมากที่สุด 83 ปีและน้อยที่สุด 18 ปี
- บุคลากรมีอายุเฉลี่ย 37.59 ปี (Average)
- บุคลากรที่มีจำนวนมากที่สุดอยู่ช่วงระหว่างอายุ 25 ปี (Mode)
- มัธยฐาน 36 ปี (Median)
- การกระจายอายุเป็นการแจกแจงแบบโค้งเบ้ขวา กล่าวคือ กลุ่มบุคลากรที่อายุน้อยมีจำนวนมากกว่ากลุ่มบุคลากรที่อายุมาก ลักษณะดังกล่าว มีโอกาสที่กลุ่มบุคลากรอายุน้อยสามารถทดแทนบุคลากรที่อายุมากได้เมื่อเวลาผ่านไป แต่หากในอนาคตไม่มีการเพิ่มจำนวนบุคลากรและการถ่ายทอดความรู้ที่เหมาะสมก็อาจเกิดปัญหาขาดอัตราการทดแทนกันได้

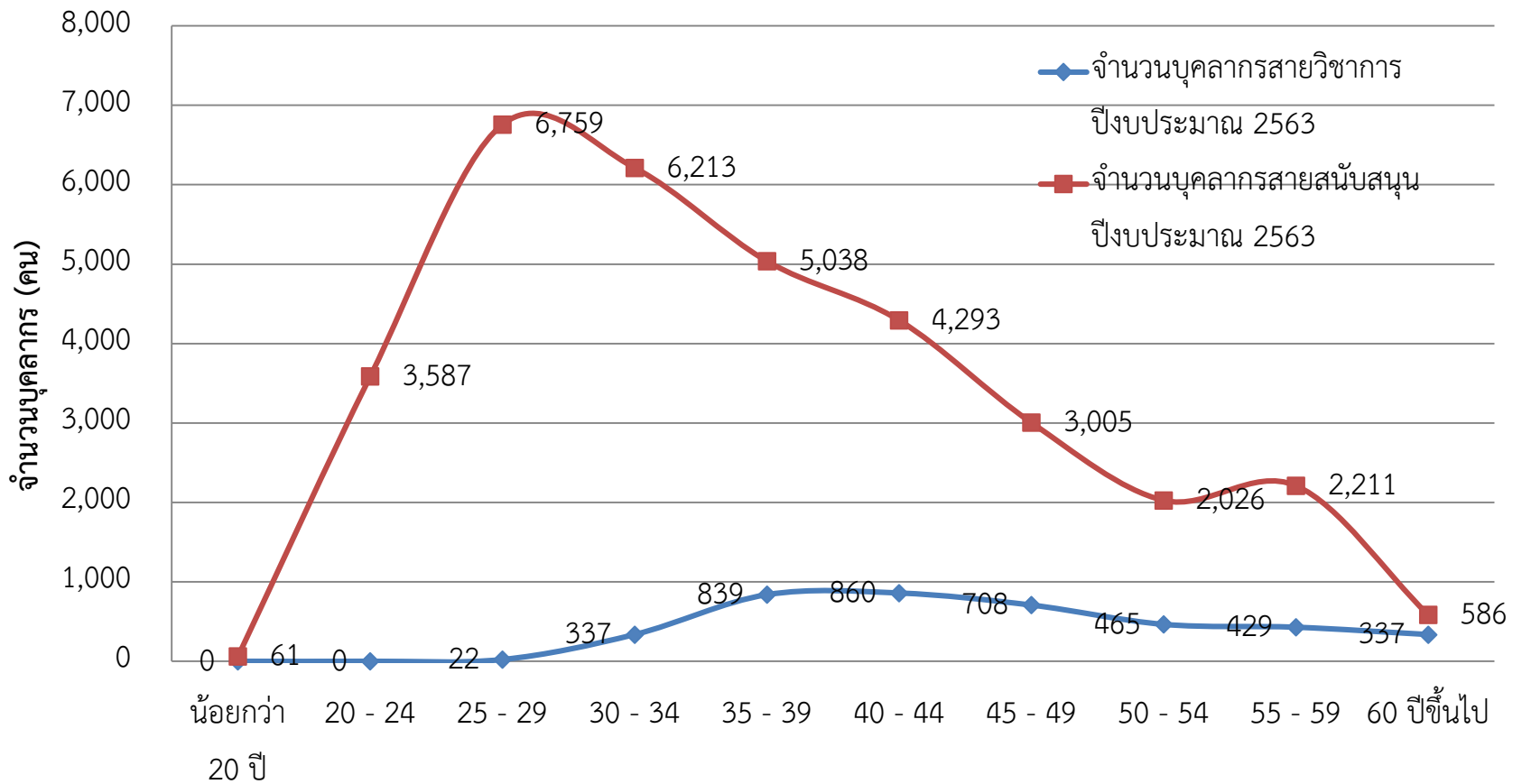


การกระจายอายุบุคลากร มหาวิทยาลัยมหิดล



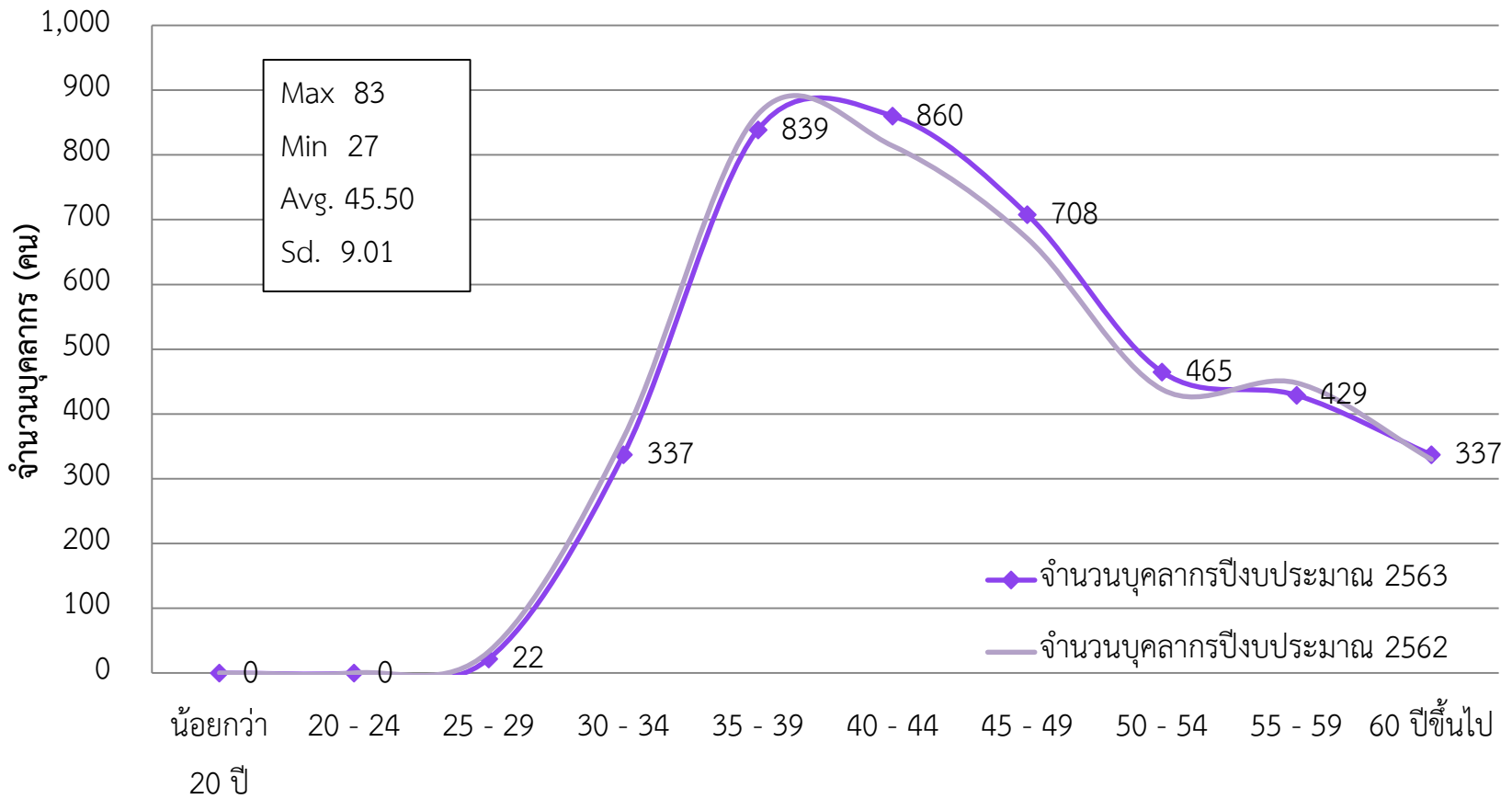


การกระจายอายุบุคลากร สายวิชาการเปรียบเทียบสายสนับสนุน มหาวิทยาลัยมหิดล



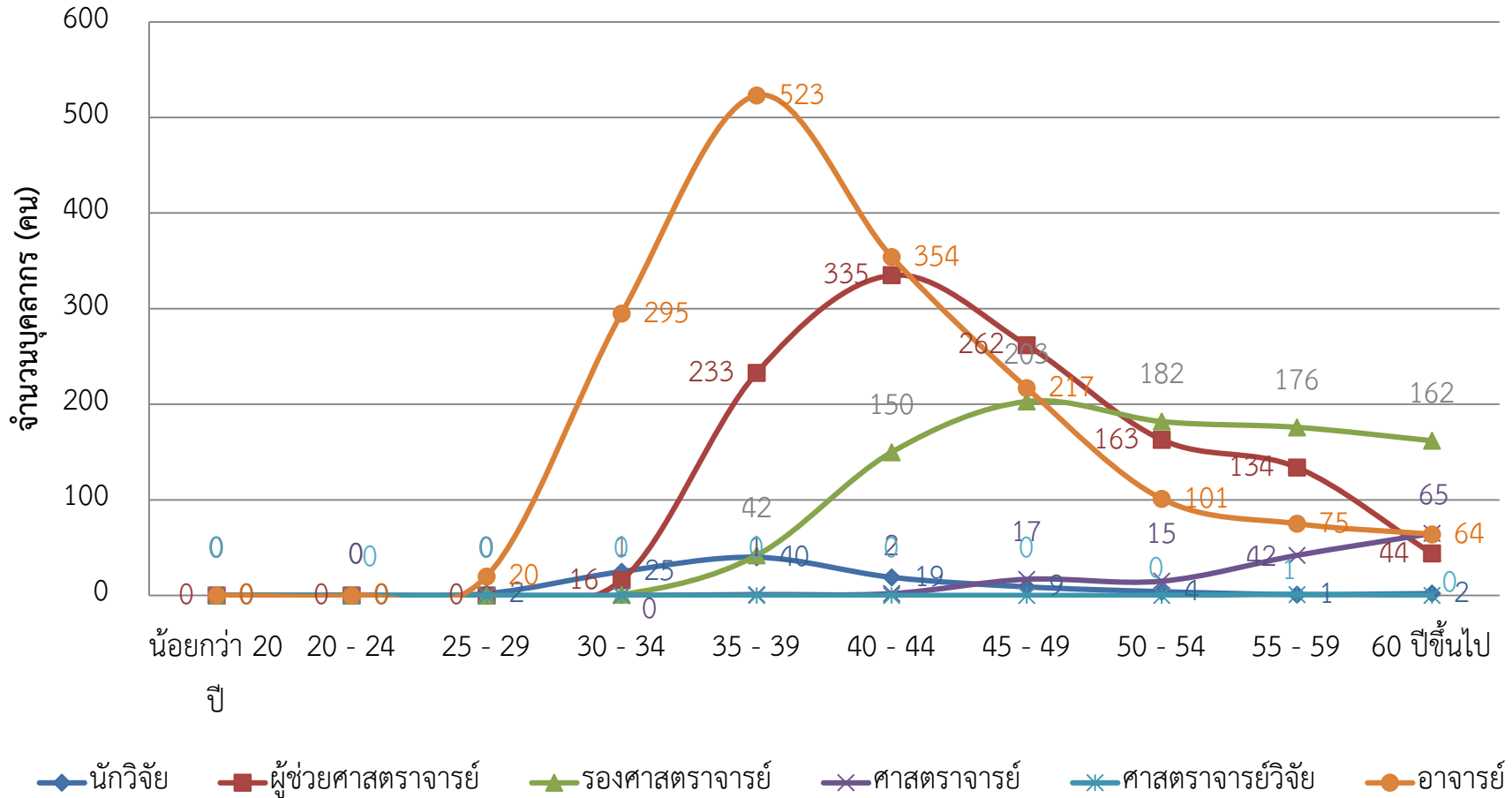


การกระจายอายุบุคลากร สายวิชาการ มหาวิทยาลัยมหิดล



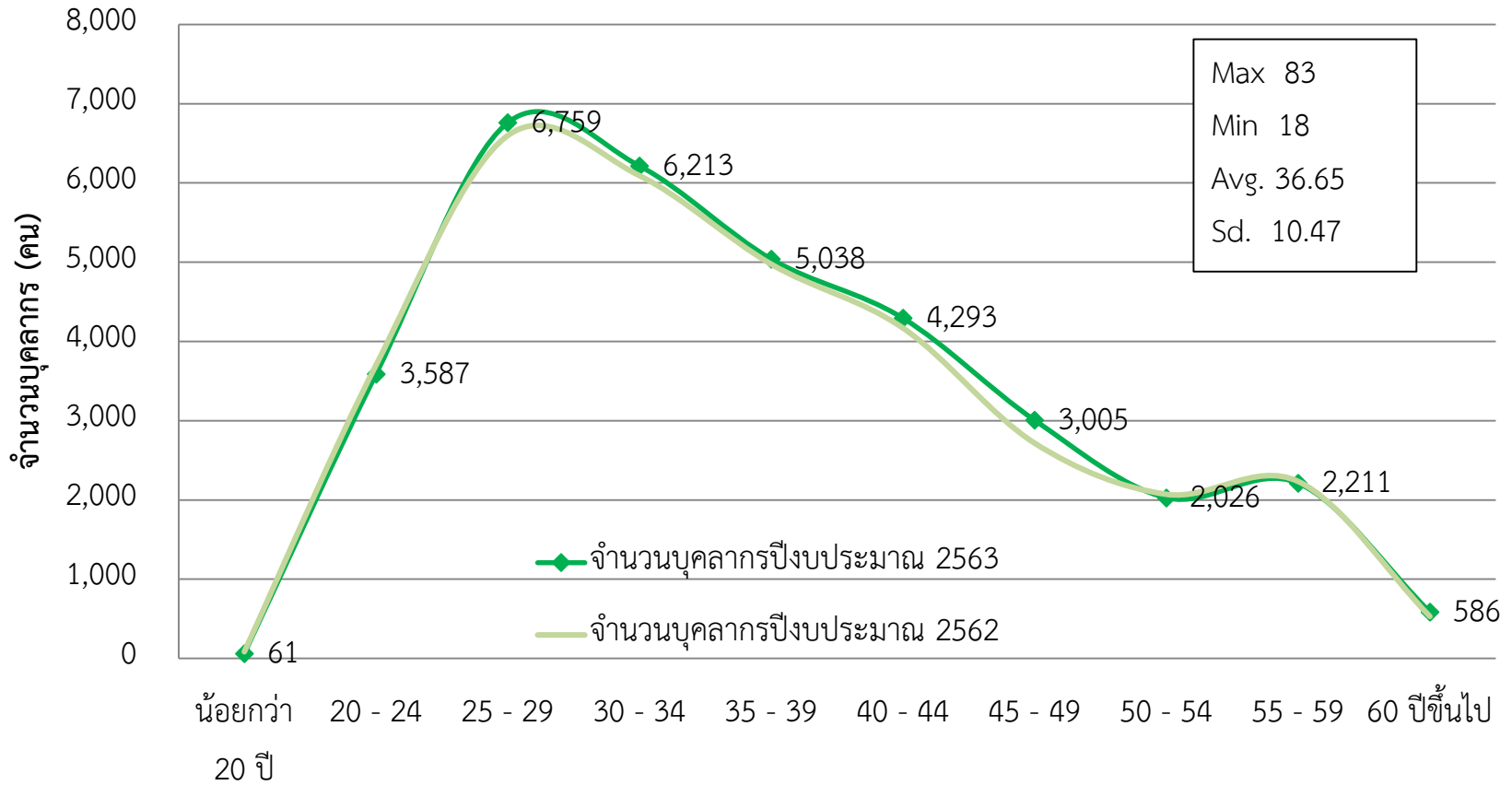


การกระจายอายุของบุคลากรสายวิชาการ จำแนกตามตำแหน่งทางวิชาการ

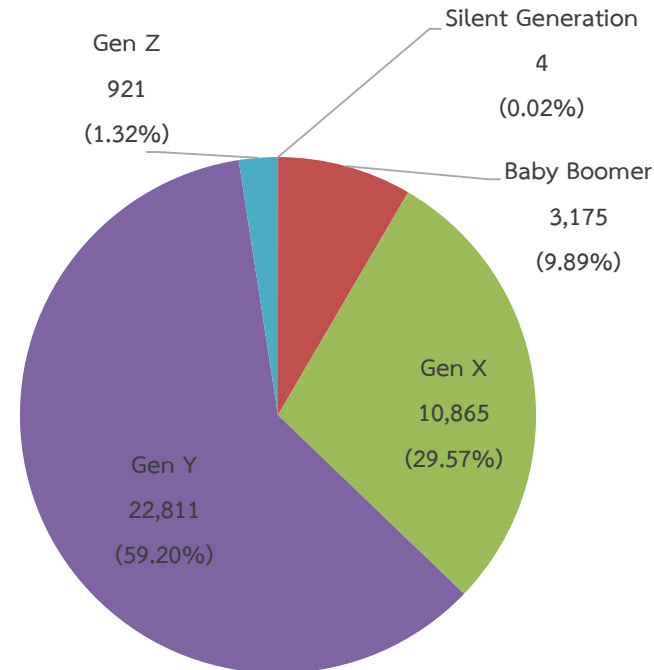




การกระจายอายุบุคลากร สายสนับสนุน มหาวิทยาลัยมหิดล



Generation



หมายเหตุ คำจำกัดความของ Generation

Gen Z : อายุต่ำกว่า 21 ปี : เติบโตมาพร้อมสิ่งอำนวยความสะดวก มีความสามารถในการใช้งานเทคโนโลยีต่างๆ และเรียนรู้เร็ว

Gen Y : อายุ 21 – 38 ปี เกิด พ.ศ.2523 – 2540 : ชอบความท้าทาย ไม่ชอบกรอบ ต้องการเห็นผลสำเร็จของงานเร็ว เติบโตเร็ว

Gen X : อายุ 39 – 53 ปี เกิด พ.ศ.2508 – 2522 : เน้นผลลัพธ์ของงาน ชอบทำงานโดยพึ่งตนเอง ต้องการความสมดุลในชีวิต

Baby Boomers : อายุ 54 – 72 ปี เกิด พ.ศ.2489 – 2507 : ให้ความสำคัญกับความสำเร็จในงานสูง ต้องการความมั่นคง และชื่อเสียง

Silent Generation : อายุมากกว่า 72 ปีขึ้นไป : เป็นช่วงหลังสงครามโลกครั้งที่สอง คนรุ่นนี้มีความจงรักภักดีต่อองค์กรสูง