



กองทุนสำรองเลี้ยงชีพ TMBAM M CHOICE ซึ่งจดทะเบียนแล้ว เฉพาะส่วน มหาวิทยาลัยมหิดล

สัดส่วนการลงทุน และผลการดำเนินงาน

ณ 30 เมษายน 2567

หัวข้อในการนำเสนอ

1. รายละเอียดกองทุน
2. รูปแบบกองทุนสำรองเลี้ยงชีพและแผนการลงทุน
3. ผลการดำเนินงานกองทุน
4. ข้อมูลจำนวนสมาชิกกองทุนสำรองเลี้ยงชีพ
5. ภาคผนวก



1.

รายละเอียดกองทุน





กองทุนสำรองเลี้ยงชีพ TMBAM M Choice ซึ่งจดทะเบียนแล้ว เฉพาะส่วน มหาวิทยาลัยมหิดล

รายละเอียดกองทุน

ขนาดกองทุน

• 4,911 ล้านบาท

ณ 30 เม.ย.67

สมาชิก

(ไม่รวมสมาชิกคงเงิน)

• 22,462 ราย

ณ 6 พ.ค. 67

สมาชิกที่เข้า
ระบบ Internet

• 7,640 ราย (34.01%)

ณ 6 พ.ค. 67

An investment in a fund involves investment risks. Please read the fund's prospectus carefully before investing.

Past Performance is not a guarantee of future results



จำนวนสมาชิกตามนโยบายการลงทุน ณ 30 เมษายน 2567

รายงานสถานภาพกองทุนสำรองเลี้ยงชีพ แยกตามนโยบายลงทุน (รวมสมาชิกคงเงิน)					
กองทุนสำรองเลี้ยงชีพ TMBAM M Choice ซึ่งจดทะเบียนแล้ว					
ณ 30 เมษายน 2567					
ลำดับ	ชื่อนโยบาย	จำนวนสมาชิก	%	จำนวนเงิน	(%)
1	ตลาดเงินภาครัฐ สำหรับ PVD	17,851	78.75%	1,660,102,063.98	33.80%
2	ตราสารหนี้ สำหรับ PVD	21,180	93.43%	1,617,163,011.87	32.93%
3	ทหารไทย SET50	17,864	78.80%	738,903,285.66	15.04%
4	JUMBO 25	9,198	40.58%	201,230,820.50	4.10%
5	ทหารไทย Global Quality Growth	9,582	42.27%	472,758,246.28	9.63%
6	ทีเอ็มบี อีสต์สปริง Asia Active Equity	2,655	11.71%	53,134,879.31	1.08%
7	ทีเอ็มบี อีสต์สปริง Global Innovation	2,176	9.60%	10,831,465.88	0.22%
8	ทีเอ็มบี อีสต์สปริง พร็อพเพอร์ตี้ แอนด์ อินฟราสตรัคเจอร์ อินคัม พลัส เฟลิกซ์บีล	8,324	36.72%	157,199,045.18	3.20%
	รวมสมาชิก	22,669		คน	
	รวมยอดเงิน	4,911,322,818.66		บาท	



จำนวนสมาชิกตามแผนการลงทุน ณ 6 พ.ค. 67 (ข้อมูลเงินนำส่ง)

แผนที่	แผนการลงทุน	จำนวนสมาชิกที่เลือก (คน)	สัดส่วน (%)	ผลตอบแทนตั้งแต่ต้นปี 2567 – . เม.ย.67	ค่าเฉลี่ยยกต้น (2557 – เม.ย. 67)
1	ตลาดเงินภาครัฐ (100)	1,215	5.41%	0.67%	0.93%
2	ตลาดเงินภาครัฐ : ตราสารหนี้ (75 : 25)	761	3.39%	0.66%	1.13%
3	ตลาดเงินภาครัฐ : ตราสารหนี้ (50 : 50)	2,054	9.14%	0.64%	1.32%
4	ตลาดเงินภาครัฐ : ตราสารหนี้ : SET50 (50 : 40 : 10)	1,794	7.99%	0.32%	1.40%
5	ตลาดเงินภาครัฐ : ตราสารหนี้ : SET50 : JUMBO 25 (40 : 40 : 10 : 10)	2,785	12.40%	-0.11%	1.51%
6	ตลาดเงินภาครัฐ : ตราสารหนี้ : SET50 : JUMBO 25 (40 : 30 : 20 : 10)	4,785	21.30%	-0.43%	1.56%
7	ตราสารหนี้ : SET50 : Global Quality Growth : Property Income Plus (60 : 20 : 5 : 15)	628	2.80%	-0.72%	2.39%
8	ตราสารหนี้ : SET50 : Global Quality Growth : Property Income Plus (50 : 25 : 10 : 15)	965	4.30%	-0.60%	2.74%
9	ตราสารหนี้ : SET50 : Global Quality Growth : Property Income Plus (30 : 40 : 15 : 15)	3,466	15.43%	-0.79%	3.10%
10	ตลาดเงินภาครัฐ : ตราสารหนี้ : SET 50 : GQG : Asia Active (40:40:5:10:5)	217	0.97%	1.22%	2.20%
11	ตลาดเงินภาครัฐ : ตราสารหนี้ : GQG : Asia Active : GINNO : PIPF (20:30:20:15:5:10)	410	1.83%	0.72%	4.05%
12	ตราสารหนี้ : SET50 : GQG : Asia Active : GINNO : PIPF (20:10:35:20:5:10)	1,030	4.59%	1.41%	5.16%
	FreeHand	2,352	10.47%	ดูผลตอบแทนรายนโยบาย หน้า 11-15	
รวม		22,462	100.00%		

หมายเหตุ : ดูข้อมูลผลตอบแทนรายแผนการลงทุน ย้อนหลังเพิ่มเติม หน้า 20-21
ผลการดำเนินงานในอดีตมิได้เป็นสิ่งยืนยันถึงผลการดำเนินงานในอนาคต

2.

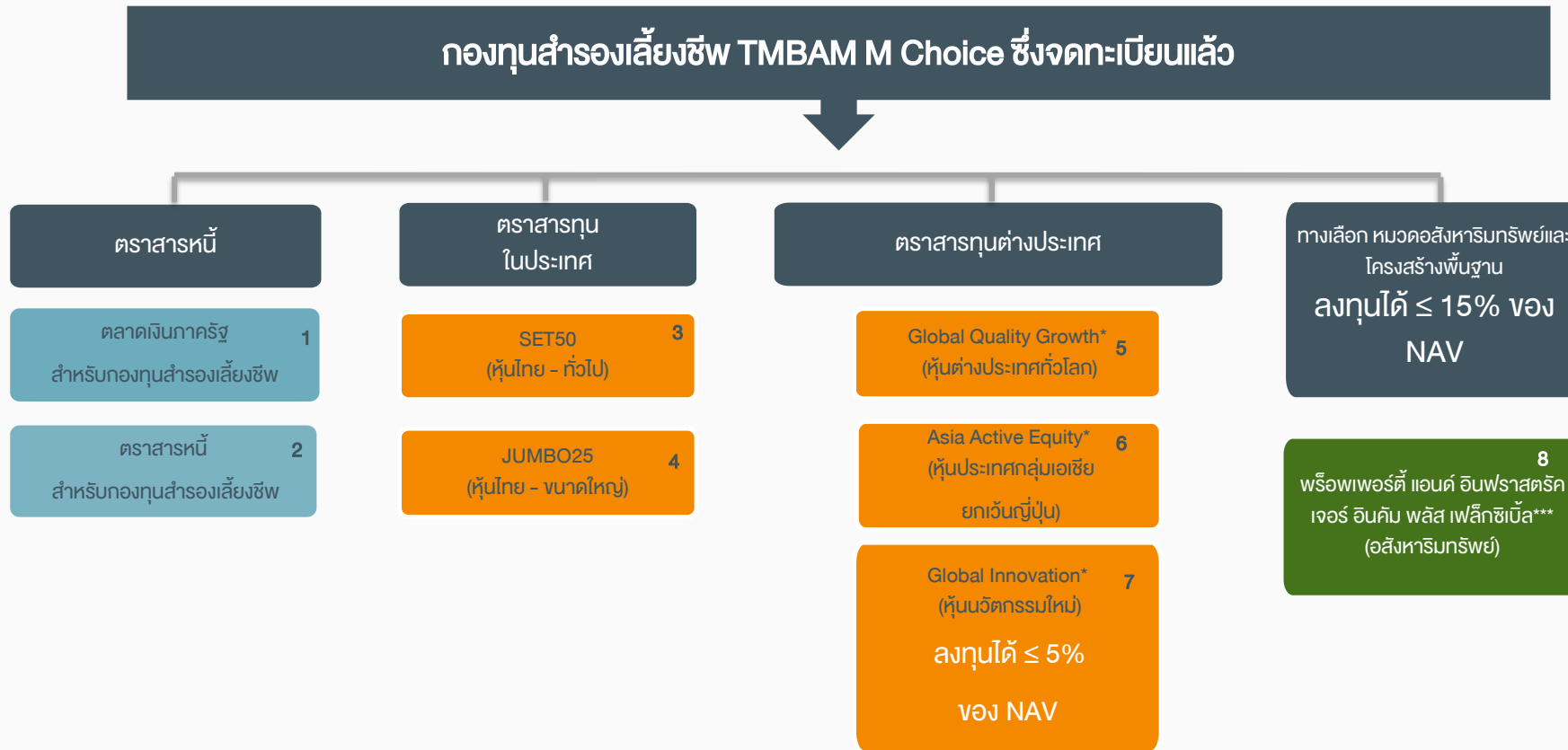
รูปแบบกองทุนสำรองเลี้ยงชีพและแผนการลงทุน





นโยบายการลงทุน

STRICTLY PRIVATE AND CONFIDENTIAL. FOR PROFESSIONAL INVESTORS ONLY.



* เป็นนโยบายที่ลงทุนในกองทุนรวมที่มีการลงทุนในสัญญาซื้อขายล่วงหน้า Derivatives Investment (DI)

** เป็นนโยบายที่ลงทุนในกลุ่มทรัพย์สินทางเลือก Alternative Investment (AI) และสินทรัพย์พิเศษ Special Investment Products(SIP) ลงทุนรวมกันไม่เกิน 15% ของ NAV

***กองทุนนี้จะเข้าลงทุนในตราสารทางเลือก AI -Property ได้แก่ หน่วยลงทุนกองทุนรวมอสังหาริมทรัพย์หรือตราสารกองทุนอสังหาริมทรัพย์ (Property) รวมกันได้ไม่เกิน 15% ของเงินลงทุนเดิมชื่อ กองทุนเปิดทหารไทย พรีอพเพอร์ตี้ อินคัม พลัส เปลี่ยนชื่อเป็นกองทุนเปิดทีเอ็มบี อีเอสพีริง พรีอพเพอร์ตี้ แอนด์ อินฟราสตรัคเจอร์ อินคัม พลัส เฟลิกซ์เบิ้ล ตั้งแต่ 1 มิ.ย. 63 เป็นต้นไป

หมายเหตุ : สำหรับเดือนมิถุนายน และ เดือนธันวาคม บลจ.ทหารไทย ขอสงวนสิทธิ์ ไม่ รับคำสั่งทำรายการ Rebalance หากผลของการ Rebalance นั้นทำให้สมาชิกไม่สามารถเข้าลงทุนในหน่วยลงทุนของกองทุนรวม/นโยบายปลายทางได้ทันก่อนวันทำการสุดท้ายของเดือน



แผนการลงทุน

	ตลาดเงินภาครัฐ	ตราสารหนี้	SET 50	JUMBO 25	Global Quality Growth	Asia Active Equity	Global Innovation	พรีอพออร์ตี แอนด์ อินฟราสตรักเจอร์ ฯ
แผนที่ 1	100%	-	-	-	-	-	-	-
แผนที่ 2	75%	25%	-	-	-	-	-	-
แผนที่ 3	50%	50%	-	-	-	-	-	-
แผนที่ 4	50%	40%	10%	-	-	-	-	-
แผนที่ 5	40%	40%	10%	10%	-	-	-	-
แผนที่ 6	40%	30%	20%	10%	-	-	-	-
แผนที่ 7	-	60%	20%	-	5%	-	-	15%
แผนที่ 8	-	50%	25%	-	10%	-	-	15%
แผนที่ 9	-	30%	40%	-	15%	-	-	15%
แผนที่ 10	40%	40%	5%	-	10%	5%	-	-
แผนที่ 11	20%	30%	-	-	20%	15%	5%	10%
แผนที่ 12	-	20%	10%	-	35%	20%	5%	10%

การลงทุนแบบ Free Hand (สมาชิกสามารถผสมสัดส่วนจาก 8 นโยบายการลงทุน)

การปรับพอร์ตการลงทุน

1. จำนวนครั้งในการปรับพอร์ต :

- **Reallocation** ปีละ 1 ครั้ง สำหรับการเปลี่ยนแปลงโดยเอกสารผ่านฝ่ายงานกองทุนทรัพยากรบุคคล (ให้เลือกเฉพาะแผนที่ 1 - แผนที่ 12 เท่านั้น) / ปีละ 6 ครั้ง สำหรับการเปลี่ยนแปลงผ่านระบบ FundLink M Choice Online (ให้เลือกเฉพาะแผนที่ 1 - แผนที่ 12 และ Freehand เท่านั้น)
- **Rebalance** ปีละ 1 ครั้ง สำหรับการเปลี่ยนแปลงโดยเอกสารผ่านฝ่ายงานกองทุนทรัพยากรบุคคล (ให้เลือกเฉพาะแผนที่ 1 - แผนที่ 12 เท่านั้น) / ปีละ 6 ครั้ง สำหรับการเปลี่ยนแปลงผ่านระบบ FundLink M Choice Online (ให้เลือกเฉพาะแผนที่ 1 - แผนที่ 12 และ Freehand เท่านั้น)

2. วิธีการปรับพอร์ตการลงทุน

2.1 เอกสาร

- เอกสารแบบ 3 : หนังสือแจ้งความประสงค์กำหนด / เปลี่ยนสัดส่วนการลงทุนสำหรับเงินเข้าใหม่
- เอกสารแบบ 4 : หนังสือแจ้งความประสงค์ปรับสัดส่วนของมูลค่าเงินลงทุน

2.2 ผ่านระบบ **FundLink M Online**

3. ข้อจำกัดในการปรับพอร์ตการลงทุน : สำหรับเดือนมิถุนายน และ เดือนธันวาคม บลจ.ทหารไทย ขอสงวนสิทธิ์ ไม่รับคำสั่ง ทำรายการ Rebalance หากผลของการ Rebalance นั้นทำให้สมาชิกไม่สามารถเข้าลงทุนในหน่วยลงทุนของกองทุนรวม/นโยบายปลายทางได้ทันก่อนวันทำการสุดท้ายของเดือน

3.

ผลการดำเนินงานกองทุน





ผลตอบแทนกองทุนสำรองเลี้ยงชีพ TMBAM M Choice ซึ่งจดทะเบียนแล้ว

นโยบายลงทุน ในหน่วยลงทุน	YTD เม.ย. 2567											สะสม	ค่าเฉลี่ย	สะสม	ค่าเฉลี่ย
		2566	2565	2564	2563	2562	2561	2560	2559	2558	2557	5Y (62-66)	5Y (62-66)	10Y (57-66)	10Y (57-66)
ตราสารตลาดเงิน															
ตลาดเงินภาครัฐ สำหรับกองทุนสำรองเลี้ยงชีพ	0.67%	1.42%	0.35%	0.12%	0.38%	1.27%	0.95%	1.01%	1.11%	1.40%	1.88%	3.58%	0.71%	10.34%	0.99%
Benchmark	0.76%	1.58%	0.58%	0.38%	0.84%	1.03%	0.69%	0.69%	0.67%	0.70%	0.84%	4.49%	0.88%	8.30%	0.80%
ตราสารหนี้															
ตราสารหนี้ สำหรับกองทุนสำรองเลี้ยงชีพ	0.60%	1.76%	0.46%	1.01%	0.76%	2.75%	1.05%	2.80%	1.85%	2.80%	3.56%	6.91%	1.34%	20.41%	1.87%
Benchmark	0.81%	1.41%	0.69%	0.57%	2.05%	2.90%	1.58%	2.23%	1.68%	2.94%	3.52%	7.79%	1.51%	21.29%	1.95%

* การลงทุนในกองทุนรวมตลาดเงินไม่ใช้การฝากเงิน และมีความเสี่ยงของการลงทุนโดยผู้ลงทุนอาจไม่ได้รับเงินลงทุนคืนจากกองทุนรวมตลาดเงินครบเต็มจำนวนได้

เกณฑ์มาตรฐาน

- 1.ตลาดเงินภาครัฐ TBMA Government Short-term Bond Index 100.00%
- 2.ตราสารหนี้ MTM Government 1-3Y Total Return Index 60.00% | THOR Index adjusted by hedging cost plus a composite of 1-year A-rated corporate spreads 20.00% | TBMA Government Short-term Bond Index 10.00% | MTM Corporate BBB 1-3 Year Total Return Index 10.00%

STRICTLY PRIVATE AND CONFIDENTIAL. FOR PROFESSIONAL INVESTORS ONLY.



ผลตอบแทนกองทุนสำรองเลี้ยงชีพ TMBAM M Choice ซึ่งจดทะเบียนแล้ว

นโยบายลงทุน ในหน่วยลงทุน	YTD เม.ย. 2567	2566	2565	2564	2563	2562	2561	2560	2559	2558	2557	สะสม		ค่าเฉลี่ย	
												5Y (62-66)	5Y (62-66)	10Y (57-66)	10Y (57-66)
ตราสารทุนในประเทศ															
ทหารไทย SET50	-2.58%	-11.77%	4.82%	10.46%	-13.66%	5.01%	-5.50%	20.77%	22.08%	-16.11%	16.14%	-7.39%	-1.52%	25.78%	2.32%
SET50TRI	-2.41%	-10.65%	4.20%	11.76%	-12.41%	5.32%	-5.23%	21.52%	22.59%	-16.03%	16.98%	-4.01%	-0.82%	33.19%	2.91%
JUMBO 25	-3.60%	-10.60%	4.99%	5.63%	-12.56%	1.20%	-4.15%	22.18%	25.58%	-16.39%	13.17%	-12.27%	-2.59%	22.16%	2.02%
SET50TRI	-2.41%	-10.65%	4.20%	11.76%	-12.41%	5.32%	-5.23%	21.52%	22.59%	-16.03%	16.98%	-4.01%	-0.82%	33.19%	2.91%

ผู้ลงทุนควรทำความเข้าใจลักษณะสินค้า เงื่อนไขผลตอบแทนและความเสี่ยง ก่อนตัดสินใจลงทุน ทั้งนี้ผลการดำเนินงานในอดีตของกองทุนรวมมิได้เป็นสิ่งยืนยันถึงผลการดำเนินงานในอนาคต

An investment in a fund involves investment risks. Please read the fund's prospectus carefully before investing. Past Performance is not a guarantee of future results



ผลตอบแทนกองทุนสำรองเลี้ยงชีพ TMBAM M Choice ซึ่งจดทะเบียนแล้ว – ตราสารทุนต่างประเทศ

นโยบายลงทุน ในหน่วยลงทุน	YTD แฉ.ย. 2567	2566	2565	2564	2563	2562	2561	2560	2559	2558	2557	สะสม	ค่าเฉลี่ย	สะสม	ค่าเฉลี่ย
												5Y (62-66)	5Y (62-66)	10Y (57-66)	10Y (57-66)
Global Quality Growth** ป้องกันประมาณ 90%	6.29%	15.26%	-27.11%	16.69%	18.70%	27.63%	-5.20%	22.74%	-1.04%	2.56%	N/A	48.52%	8.23%	N/A	N/A
Benchmark-90% adjusted by cost of FX	4.54%	20.89%	-15.47%	31.93%	16.26%	17.31%	-10.09%	12.79%	6.49%	-1.01%	N/A	65.68%	10.62%	N/A	N/A
Benchmark-USD	4.63%	22.20%	-18.36%	18.61%	16.25%	26.60%	-9.41%	23.97%	7.84%	-6.81%	N/A	74.04%	11.72%	N/A	N/A
TMBES Asia Active Equity** ป้องกันประมาณ 90%	4.16%	-4.46%	-21.92%	-3.00%	31.21%	14.08%	-22.29%	29.52%	5.54%	-7.26%	N/A	8.30%	1.61%	8.30%	1.61%
Benchmark-90% adjusted by cost of FX	4.23%	6.61%	-18.31%	4.76%	27.43%	10.19%	-14.84%	28.94%	5.14%	-6.76%	N/A	16.86%	3.17%	16.86%	3.17%
Benchmark-USD	4.31%	7.76%	-21.11%	-5.99%	28.38%	18.51%	-14.37%	41.72%	5.43%	-11.35%	N/A	22.77%	4.19%	22.77%	4.19%

Benchmark Global Quality Growth

Benchmark - MSCI All Country World Daily Total Return Net 90% adjusted by cost of FX hedging
Benchmark - MSCI All Country World Daily Total Return Net (USD)

Benchmark TMBES Asia Active Equity

Benchmark - MSCI Emerging Asia Net Total Return Index 90% adjusted by cost of FX hedging
Benchmark - MSCI Emerging Asia Net Total Return Index (USD)

STRICTLY PRIVATE AND CONFIDENTIAL. FOR PROFESSIONAL INVESTORS ONLY.



ผลตอบแทนกองทุนสำรองเลี้ยงชีพ TMBAM M Choice ซึ่งจดทะเบียนแล้ว – ตราสารทุนต่างประเทศ

นโยบายลงทุนใน หน่วยลงทุน	YTD IU.ย. 2567	2566	2565	2564	2563	2562	2561	2560	2559	2558	2557	สะสม 5Y (62-66)	ค่าเฉลี่ย 5Y (62-66)	สะสม 10Y (57-66)	ค่าเฉลี่ย 10Y (57-66)
Global Innovation ** ป้องกันประมาณ 90%	-17.85%	55.12%	-66.15%	-25.27%	N/A	N/A	N/A	N/A	N/A	N/A	N/A	N/A	N/A	N/A	N/A
Benchmark-90% adjusted by cost of FX	4.75%	22.46%	-15.24%	35.51%	N/A	N/A	N/A	N/A	N/A	N/A	N/A	N/A	N/A	N/A	N/A
BM-USD	4.84%	23.79%	-18.14%	22.01%	N/A	N/A	N/A	N/A	N/A	N/A	N/A	N/A	N/A	N/A	N/A

Benchmark Global Innovation

Benchmark - MSCI World Net Total Return Index 90% adjusted by cost of FX hedging

Benchmark - MSCI World Net Total Return Index (USD)

** เนื่องจากกองทุนไม่ได้ป้องกันความเสี่ยงอัตราแลกเปลี่ยนทั้งจำนวน ผู้ลงทุนอาจจะขาดทุนหรือได้รับกำไรจากอัตราแลกเปลี่ยน/หรือ ได้รับเงินคืนต่ำกว่าเงินลงทุนเริ่มแรกได้

ผู้ลงทุนควรทำความเข้าใจลักษณะสินค้า เงื่อนไขผลตอบแทนและความเสี่ยง ก่อนตัดสินใจลงทุน ทั้งนี้ผลการดำเนินงานในอดีตของกองทุนรวมมิได้เป็นสิ่งยืนยันถึงผลการดำเนินงานในอนาคต

An investment in a fund involves investment risks. Please read the fund's prospectus carefully before investing. Past Performance is not a guarantee of future results



ผลตอบแทนกองทุนสำรองเลี้ยงชีพ TMBAM M CHOICE ซึ่งจดทะเบียนแล้ว

– สินทรัพย์ทางเลือก อสังหาริมทรัพย์

นโยบายลงทุน ในหน่วยลงทุน	YTD											สะสม	ค่าเฉลี่ย	สะสม	ค่าเฉลี่ย
	เม.ย. 2567	2566	2565	2564	2563	2562	2561	2560	2559	2558	2557	5Y (62-66)	5Y (62-66)	10Y (57-66)	10Y (57-66)
ตราสารทุนต่างประเทศ															
พรีอพเพอร์ตี้ แอนด์ อินฟราสตรัคเจอร์ อินคัม พลัส เฟลิกซ์เบิ้ล**	-5.88%	-6.46%	-9.99%	2.72%	-10.74%	24.20%	0.50%	16.73%	-3.94%	N/A	N/A	-4.11%	-0.84%	N/A	N/A
Benchmark	-4.12%	-0.67%	-4.97%	8.93%	-11.65%	20.34%	3.30%	17.64%	-4.39%	N/A	N/A	9.31%	1.80%	N/A	N/A

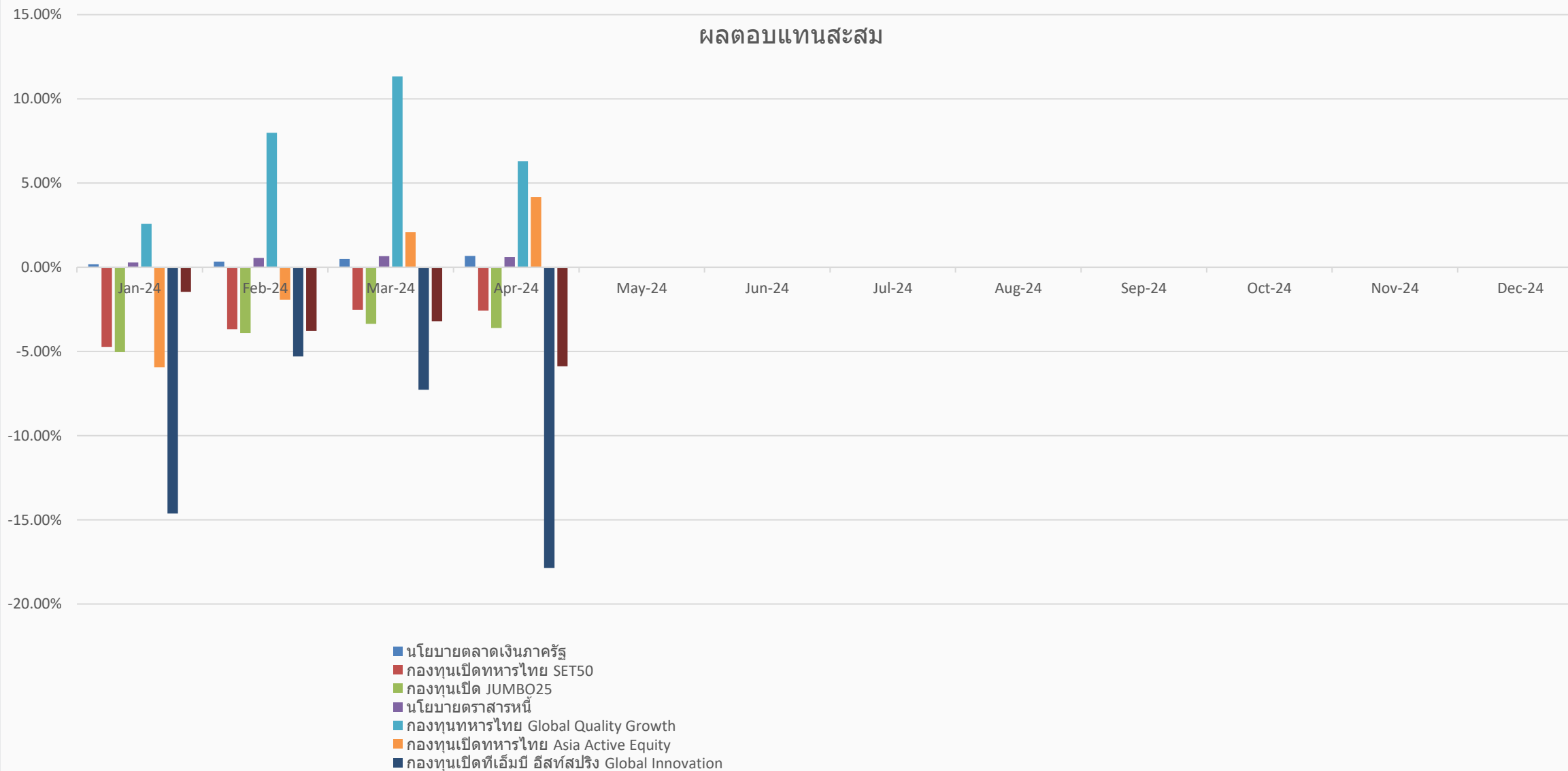
เกณฑ์มาตรฐาน

พรีอพเพอร์ตี้ แอนด์ อินฟราสตรัคเจอร์ อินคัมพลัส เฟลิกซ์เบิ้ล: FTSE Strait times REIT Total Return Index (THB) 50.00% | SET Property Fund & REITs Total Return Index 50.00%



ผลการดำเนินงานกองทุน 1 ม.ค. -30 เม.ย. 67 : รายงานนโยบาย (ผลตอบแทนสะสม)

ผลตอบแทนสะสม

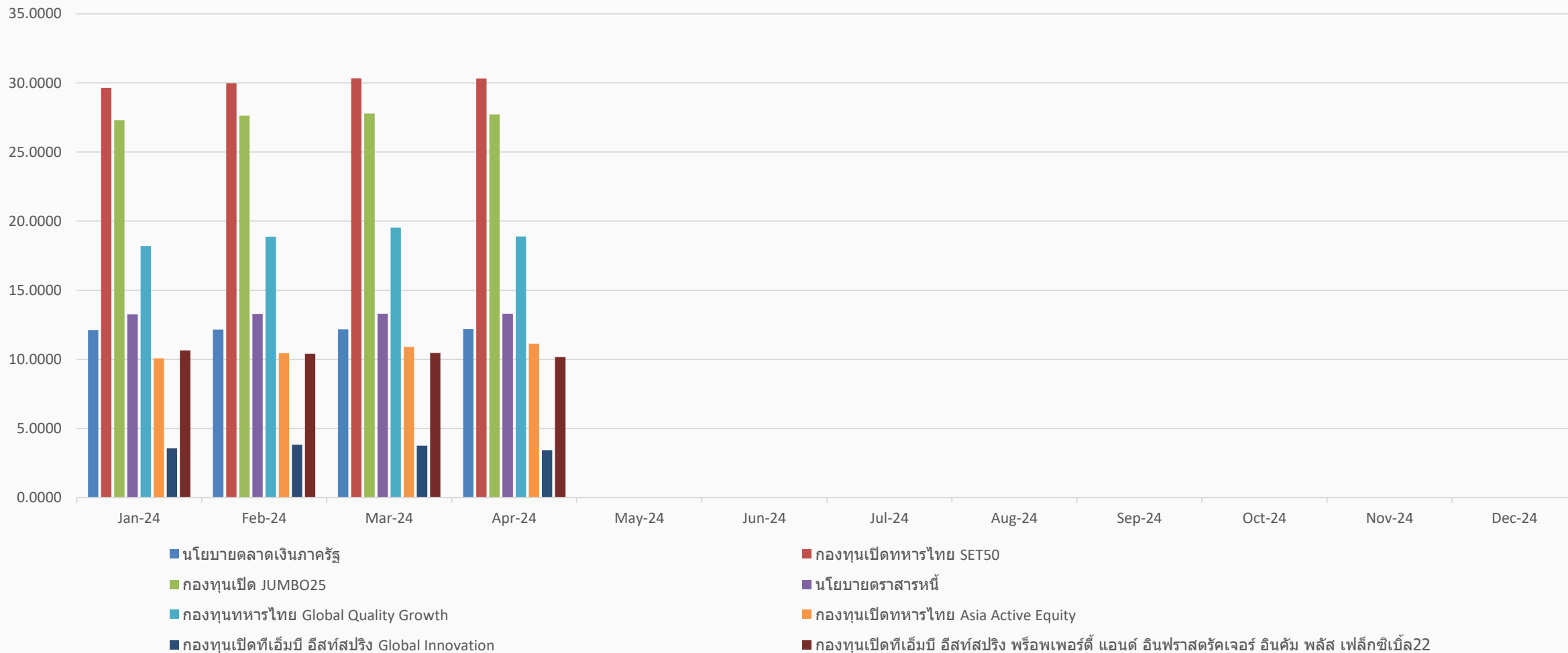


STRICTLY PRIVATE AND CONFIDENTIAL. FOR PROFESSIONAL INVESTORS ONLY.



ผลการดำเนินงานกองทุน 1 ม.ค. – 30 เม.ย. 67 : รายงานนโยบาย (NAV Per Unit)

มูลค่า NAV



STRICTLY PRIVATE AND CONFIDENTIAL. FOR PROFESSIONAL INVESTORS ONLY.



เกณฑ์อ้างอิง

นโยบายการลงทุน ในหน่วยลงทุน	Benchmark
กองทุนเปิดทีเอ็มบี อีส์ สปริง ตลาดเงินภาครัฐ สำหรับกองทุนสำรองเลี้ยงชีพ	ผลตอบแทนรวมของดัชนีพันธบัตรรัฐบาลระยะสั้นของสมาคมตลาดตราสารหนี้ไทย (Total Return of ThaiBMA Short-term Government Bond Index) หมายเหตุ : เพิ่มเติมการเปรียบเทียบผลการดำเนินงานตลาดเงินภาครัฐ กองทุนนี้ ดังนี้ คือ อัตราดอกเบี้ยเงินฝากประจำ 1 ปี เฉลี่ยประเภทบุคคลธรรมดา วงเงิน 1 ล้านบาทของธนาคารกรุงเทพ จำกัด (มหาชน) ธนาคารสีกกรไทย จำกัด (มหาชน) และธนาคารไทยพาณิชย์ จำกัด (มหาชน)
กองทุนเปิดทหารไทย SET 50	ดัชนีผลตอบแทนรวมเซ็ก 50 (SET 50 Total Return Index)
กองทุนเปิด JUMBO 25	ดัชนีผลตอบแทนรวมเซ็ก 50 (SET 50 Total Return Index)
กองทุนเปิดทีเอ็มบี อีส์ สปริง ตราสารหนี้ สำหรับกองทุนสำรองเลี้ยงชีพ	<ol style="list-style-type: none"> 1. ผลตอบแทนรวมของดัชนีพันธบัตรรัฐบาลระยะสั้นของสมาคมตลาดตราสารหนี้ไทย (TBMA Short-term Government Bond Total Return Index) (ร้อยละ 35) 2. ดัชนีพันธบัตรรัฐบาล ที่มีอายุคงที่ (ZRR) อายุ 1 ปี (Government Zero Rate Return 1Y Index) (ร้อยละ 35) 3. ดัชนีตราสารหนี้ภาคเอกชนที่มีอายุคงที่ที่มีอันดับความน่าเชื่อถืออยู่ในระดับ A อายุ 1 ปี (Corporate Zero Rate Return Index (A)1Y) (ร้อยละ 10) 4. อัตราอ้างอิง THOR สำหรับรอบระยะเวลา 1 ปี บวกด้วยค่าเฉลี่ยของ Credit Spread ของตราสารที่มีการจัดอันดับเครดิตในระดับ A อายุ 1 ปี (ร้อยละ 20)

An investment in a fund involves investment risks. Please read the fund's prospectus carefully before investing.

Past Performance is not a guarantee of future results



เกณฑ์อ้างอิง

นโยบายการลงทุน ในหน่วยลงทุน	Benchmark
กองทุนเปิดทหารไทย Global Quality Growth	ดัชนี MSCI All Country World Daily Total Return Net Index สัดส่วน 100% หมายเหตุ: ในรูปสกุลเงินดอลลาร์สหรัฐ ปรับด้วยต้นทุนการป้องกันความเสี่ยงด้านอัตราแลกเปลี่ยนเพื่อเทียบเท่ากับค่าสกุลเงินบาท ณ วันที่คำนวณผลตอบแทน ประมาณร้อยละ 90 และปรับด้วยอัตราแลกเปลี่ยนเพื่อเทียบเท่ากับค่าสกุลเงินบาท ณ วันที่คำนวณผลตอบแทน ประมาณร้อยละ 10
กองทุนเปิดทีเอ็มบี อีสท์สปริง พร็อพเพอร์ตี้ แอนด์ อินฟราสตรัคเจอร์ อินคัม พลัส เฟลิกซ์บีล	1. ดัชนีผลตอบแทนรวมกองทุนรวมอสังหาริมทรัพย์และกองทุนทรัสต์เพื่อการลงทุนในอสังหาริมทรัพย์ ของตลาดหลักทรัพย์แห่งประเทศไทย (SET Property Fund & REITs Total Return Index) ร้อยละ 50 และ 2. The FTSE Strait times REIT Total Return Index ร้อยละ 50 ปรับด้วยอัตราแลกเปลี่ยนเพื่อคำนวณผลตอบแทนเป็นสกุลบาท ณ วันที่คำนวณผลตอบแทน
กองทุนเปิดทหารไทย Asia Active Equity	ดัชนี MSCI Emerging Asia Net Total Return USD สัดส่วน 100% หมายเหตุ: ในรูปสกุลเงินดอลลาร์สหรัฐ ปรับด้วยต้นทุนการป้องกันความเสี่ยงด้านอัตราแลกเปลี่ยนเพื่อเทียบเท่ากับค่าสกุลเงินบาท ณ วันที่คำนวณผลตอบแทน ประมาณร้อยละ 90 และปรับด้วยอัตราแลกเปลี่ยนเพื่อเทียบเท่ากับค่าสกุลเงินบาท ณ วันที่คำนวณผลตอบแทน ประมาณร้อยละ 10
กองทุนเปิดทีเอ็มบี อีสท์สปริง Global Innovation	ดัชนี MSCI World Net Total Return USD Index สัดส่วน 100% หมายเหตุ: ในรูปสกุลเงินดอลลาร์สหรัฐ ปรับด้วยต้นทุนการป้องกันความเสี่ยงด้านอัตราแลกเปลี่ยนเพื่อเทียบเท่ากับค่าสกุลเงินบาท ณ วันที่คำนวณผลตอบแทน ประมาณร้อยละ 90 และปรับด้วยอัตราแลกเปลี่ยนเพื่อเทียบเท่ากับค่าสกุลเงินบาท ณ วันที่คำนวณผลตอบแทน ประมาณร้อยละ 10

An investment in a fund involves investment risks. Please read the fund's prospectus carefully before investing.

Past Performance is not a guarantee of future results



ผลการดำเนินงานรายแผนการลงทุนย้อนหลัง

แผนการลงทุน	แผนที่ 1		แผนที่ 2		แผนที่ 3	
	ผลตอบแทน	BM	ผลตอบแทน	BM	ผลตอบแทน	BM
ปี	ผลตอบแทนรายปี (% ต่อปี) ยกเว้นปี 2567 เป็นผลตอบแทนตั้งแต่ต้นปี					
2557 (2014)	1.88%	0.84%	2.30%	1.51%	2.72%	2.18%
2558 (2015)	1.40%	0.70%	1.75%	1.26%	2.10%	1.82%
2559 (2016)	1.11%	0.67%	1.30%	0.93%	1.48%	1.18%
2560 (2017)	1.01%	0.69%	1.46%	1.07%	1.90%	1.46%
2561 (2018)	0.95%	0.69%	0.98%	0.91%	1.00%	1.13%
2562 (2019)	1.27%	1.03%	1.64%	1.49%	2.01%	1.96%
2563 (2020)	0.38%	0.84%	0.48%	1.14%	0.57%	1.44%
2564 (2021)	0.12%	0.39%	0.34%	0.42%	0.57%	0.46%
2565 (2022)	0.35%	0.58%	0.38%	0.61%	0.40%	0.64%
2566 (2023)	1.42%	1.58%	1.50%	1.54%	1.59%	1.49%
ม.ย. 2567 (2024)	0.67%	0.76%	0.66%	0.77%	0.64%	0.78%
ค่าเฉลี่ยทบต้น (2557 – ม.ย. 67)	<u>0.93%</u>	<u>0.78%</u>	<u>1.13%</u>	<u>1.04%</u>	<u>1.32%</u>	<u>1.29%</u>
ค่าสะสม (2557 –ม.ย. 67)	11.08%	9.12%	13.52%	12.29%	16.01%	15.54%

* จำลองผลตอบแทนนี้จัดทำขึ้นเพื่อแสดงถึงลักษณะของผลตอบแทนและความเสี่ยงในอดีตของแต่ละแผนการลงทุน โดยคำนวณจากผลตอบแทนของกองทุนสำรองเลี้ยงชีพ หรือตัวแทนของกองทุนรวม เช่น กองทุนหลักหรือเกณฑ์มาตรฐาน ในกรณีที่กองทุนยังไม่ได้จัดตั้งในช่วงเวลานั้นๆ ทั้งนี้ผลการดำเนินงานในอดีตมิได้เป็นสิ่งยืนยันถึงผลการดำเนินงานในอนาคต

An investment in a fund involves investment risks. Please read the fund's prospectus carefully before investing.

Past Performance is not a guarantee of future results



ผลการดำเนินงานรายแผนการลงทุนย้อนหลัง

แผนการลงทุน	แผนที่ 4		แผนที่ 5		แผนที่ 6	
	ผลตอบแทน	BM	ผลตอบแทน	BM	ผลตอบแทน	BM
ปี	ผลตอบแทนรายปี (% ต่อปี) ยกเว้นปี 2567 เป็นผลตอบแทนตั้งแต่ต้นปี					
2557 (2014)	3.97%	3.53%	5.10%	5.14%	6.36%	6.49%
2558 (2015)	0.21%	-0.08%	-1.57%	-1.75%	-3.46%	-3.65%
2559 (2016)	3.50%	3.28%	5.95%	5.47%	7.97%	7.57%
2560 (2017)	3.70%	3.39%	5.82%	5.47%	7.61%	7.40%
2561 (2018)	0.35%	0.45%	-0.16%	-0.14%	-0.82%	-0.82%
2562 (2019)	2.24%	2.20%	2.23%	2.63%	2.46%	2.88%
2563 (2020)	-0.87%	0.00%	-2.16%	-1.33%	-3.61%	-2.77%
2564 (2021)	1.51%	1.58%	2.06%	2.72%	3.00%	3.84%
2565 (2022)	0.84%	0.99%	1.30%	1.35%	1.74%	1.70%
2566 (2023)	0.23%	0.29%	-0.97%	-0.93%	-2.32%	-2.14%
ม.ย. 2567 (2024)	0.32%	0.46%	-0.11%	0.15%	-0.43%	-0.18%
ค่าเฉลี่ยทบต้น (2557 – ม.ย. 67)	1.40%	1.42%	1.51%	1.64%	1.56%	1.73%
ค่าสะสม (2557 –ม.ย. 67)	17.07%	17.21%	18.46%	20.03%	19.12%	21.32%

* จำลองผลตอบแทนนี้จัดทำขึ้นเพื่อแสดงถึงลักษณะของผลตอบแทนและความเสี่ยงในอดีตของแต่ละแผนการลงทุน โดยคำนวณจากผลตอบแทนของกองทุนสำรองเลี้ยงชีพ หรือตัวแทนของกองทุนรวม เช่น กองทุนหลักหรือเกณฑ์มาตรฐาน ในกรณีที่กองทุนยังไม่ได้จัดตั้งในช่วงเวลานั้นๆ ทั้งนี้ผลการดำเนินงานในอดีตมิได้เป็นสิ่งยืนยันถึงผลการดำเนินงานในอนาคต

An investment in a fund involves investment risks. Please read the fund's prospectus carefully before investing.

Past Performance is not a guarantee of future results



ผลการดำเนินงานรายแผนการลงทุนย้อนหลัง

แผนการลงทุน	แผนที่ 7		แผนที่ 8		แผนที่ 9	
	ผลตอบแทน	BM	ผลตอบแทน	BM	ผลตอบแทน	BM
ปี	ผลตอบแทนรายปี (% ต่อปี) ยกเว้นปี 2567 เป็นผลตอบแทนตั้งแต่ต้นปี					
2557 (2014)	7.77%	6.89%	8.77%	7.39%	11.03%	9.23%
2558 (2015)	-0.72%	-1.02%	-1.26%	-2.40%	-3.70%	-5.68%
2559 (2016)	7.54%	7.62%	8.41%	9.01%	11.30%	12.50%
2560 (2017)	9.48%	9.42%	11.37%	11.40%	15.07%	15.32%
2561 (2018)	-0.66%	-0.12%	-1.30%	-1.06%	-2.59%	-2.67%
2562 (2019)	7.66%	7.09%	9.02%	8.29%	10.60%	9.74%
2563 (2020)	-2.95%	-2.20%	-2.78%	-2.22%	-4.04%	-3.68%
2564 (2021)	3.94%	5.00%	5.20%	6.54%	7.40%	9.19%
2565 (2022)	-1.61%	-0.45%	-2.77%	-1.27%	-3.50%	-1.74%
2566 (2023)	-1.51%	-0.48%	-1.51%	-0.24%	-2.86%	-1.21%
เม.ย. 2567 (2024)	-0.72%	-0.39%	-0.60%	-0.36%	-0.79%	-0.66%
ค่าเฉลี่ยทบต้น (2557 – เม.ย. 67)	2.39%	2.71%	2.74%	3.00%	3.10%	3.34%
ค่าสะสม (2557 –เม.ย. 67)	30.75%	35.06%	35.84%	39.43%	41.40%	44.77%

* จำลองผลตอบแทนนี้จัดทำขึ้นเพื่อแสดงถึงลักษณะของผลตอบแทนและความเสี่ยงในอดีตของแต่ละแผนการลงทุน โดยคำนวณจากผลตอบแทนของกองทุนสำรองเลี้ยงชีพ หรือตัวแทนของกองทุนรวม เช่น กองทุนหลักหรือเกณฑ์มาตรฐาน ในกรณีที่กองทุนยังไม่ได้จัดตั้งในช่วงเวลานั้นๆ ทั้งนี้ผลการดำเนินงานในอดีตมิได้เป็นสิ่งยืนยันถึงผลการดำเนินงานในอนาคต

An investment in a fund involves investment risks. Please read the fund's prospectus carefully before investing.

Past Performance is not a guarantee of future results



ผลการดำเนินงานรายแผนการลงทุนย้อนหลัง

แผนการลงทุน	แผนที่ 10		แผนที่ 11		แผนที่ 12	
	ผลตอบแทน	BM	ผลตอบแทน	BM	ผลตอบแทน	BM
ปี	ผลตอบแทนรายปี (% ต่อปี) ยกเว้นปี 2567 เป็นผลตอบแทนตั้งแต่ต้นปี					
2557 (2014)	4.55%	2.59%	6.54%	2.14%	9.55%	3.32%
2558 (2015)	2.12%	-0.44%	4.15%	-1.21%	3.76%	-4.63%
2559 (2016)	2.46%	3.23%	2.68%	4.36%	4.60%	7.90%
2560 (2017)	6.31%	6.51%	16.06%	13.12%	22.54%	20.32%
2561 (2018)	-1.11%	-1.15%	-3.65%	-3.42%	-6.39%	-6.55%
2562 (2019)	5.33%	5.13%	12.89%	10.54%	17.71%	15.10%
2563 (2020)	3.21%	3.56%	15.29%	7.16%	18.14%	9.37%
2564 (2021)	2.49%	2.75%	2.23%	5.67%	5.50%	9.51%
2565 (2022)	-3.24%	-2.30%	-12.81%	-8.25%	-17.61%	-11.99%
2566 (2023)	1.98%	2.69%	5.30%	5.92%	5.73%	7.33%
ม.ย. 2567 (2024)	1.22%	1.17%	0.72%	1.76%	1.41%	2.18%
ค่าเฉลี่ยทบต้น (2557 – ม.ย. 67)	2.20%	2.08%	4.05%	3.17%	5.16%	4.18%
ค่าสะสม (2557 –ม.ย. 67)	27.98%	26.06%	56.75%	42.43%	76.79%	59.08%

* จำลองผลตอบแทนนี้จัดทำขึ้นเพื่อแสดงถึงลักษณะของผลตอบแทนและความเสี่ยงในอดีตของแต่ละแผนการลงทุน โดยคำนวณจากผลตอบแทนของกองทุนสำรองเลี้ยงชีพ หรือตัวแทนของกองทุนรวม เช่น กองทุนหลักหรือเกณฑ์มาตรฐาน ในกรณีที่กองทุนยังไม่ได้จัดตั้งในช่วงเวลานั้นๆ ทั้งนี้ผลการดำเนินงานในอดีตมิได้เป็นสิ่งยืนยันถึงผลการดำเนินงานในอนาคต

An investment in a fund involves investment risks. Please read the fund's prospectus carefully before investing.

Past Performance is not a guarantee of future results

4.

ข้อมูลจำนวนสมาชิกกองทุนสำรองเลี้ยงชีพ



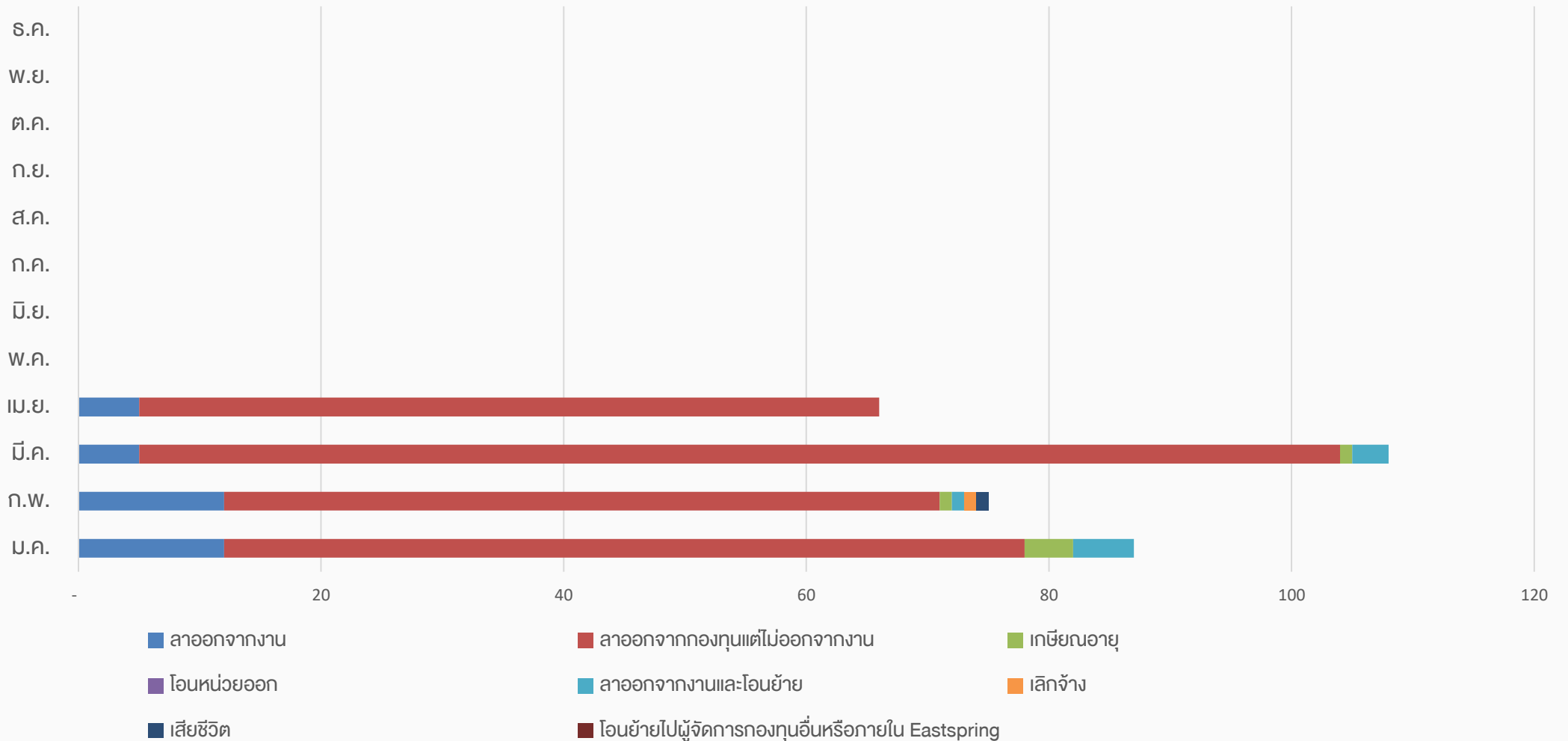
ข้อมูลจำนวนสมาชิก ปี 2567

เดือน	สมาชิกทั้งหมด	คงเงิน	สมาชิกใหม่	สมาชิกลาออก
มกราคม	22,301	132	146	87
กุมภาพันธ์	22,395	129	168	75
มีนาคม	22,497	129	277	108
เมษายน	22,536	133	169	66
พฤษภาคม				
มิถุนายน				
กรกฎาคม				
สิงหาคม				
กันยายน				
ตุลาคม				
พฤศจิกายน				
ธันวาคม				



ข้อมูลการสิ้นสุดสมาชิกภาพของสมาชิก ปี 2567

จำนวนสมาชิกแยกตามเหตุผลการลาออก





ข้อมูลการสิ้นสุดสมาชิกภาพของสมาชิก ปี 2567

เหตุผลการลาออก	ม.ค.	ก.พ.	มี.ค.	เม.ย.	พ.ค.	มิ.ย.	ก.ค.	ส.ค.	ก.ย.	ต.ค.	พ.ย.	ธ.ค.	รวม
ลาออกจากงาน	12	12	5	5									34
ลาออกจากกองทุนแต่ไม่ออกจากงาน	66	59	99	61									285
เกษียณอายุ	4	1	1	-									6
โอนหน่วยออก	-	-	-	-									-
ลาออกจากงานและโอนย้าย	5	1	3	-									9
เลิกจ้าง	-	1	-	-									1
เสียชีวิต	-	1	-	-									1
โอนย้ายไปผู้จัดการกองทุนอื่นหรือภายใน Eastspring	-	-	-	-									-
รวม	87	75	108	66	-	-	-	-	-	-	-	-	336



คำเตือน

- ผลการดำเนินงานของกองทุนสำรองเลี้ยงชีพได้จัดทำขึ้นตามมาตรฐานการวัดผลการดำเนินงานของกองทุนสำรองเลี้ยงชีพของสมาคมบริษัทจัดการลงทุน
- ผลการดำเนินงานในอดีตมิได้เป็นสิ่งยืนยันถึงผลการดำเนินงานในอนาคต
- แม้ว่ากองทุนรวมตลาดเงินลงทุนได้เฉพาะทรัพย์สินที่มีความเสี่ยงต่ำแต่มีโอกาสขาดทุนได้
- เนื่องจากกองทุนไม่ได้ป้องกันความเสี่ยงอัตราแลกเปลี่ยนทั้งจำนวนผู้ลงทุนอาจจะขาดทุน หรือได้รับกำไรจากอัตราแลกเปลี่ยนหรือได้รับเงินคืนต่ำกว่าเงินลงทุนเริ่มแรกได้
- กองทุนนี้ลงทุนกระจุกตัวในหมวดอุตสาหกรรมจึงมีความเสี่ยงที่ผู้ลงทุนอาจสูญเสียเงินจำนวนมาก
- การลงทุนย่อมมีความเสี่ยง ก่อนการตัดสินใจลงทุนควรศึกษาข้อมูลก่อนตัดสินใจลงทุน
- ทำความเข้าใจลักษณะสินค้า เงื่อนไขผลตอบแทนและความเสี่ยงก่อนตัดสินใจลงทุน



A Prudential plc company 

Institution – Provident Fund

Eastspring Asset Management (Thailand) Co., Ltd.

โทร 0-2838-1800 www.eastspring.co.th