



กองทุนสำรองเลี้ยงชีพ TMBAM M CHOICE ซึ่งจดทะเบียนแล้ว เฉพาะส่วน มหาวิทยาลัยมหิดล

สัดส่วนการลงทุน และผลการดำเนินงาน
ณ 29 กุมภาพันธ์ 2567

หัวข้อในการนำเสนอ

1. รายละเอียดกองทุน
2. รูปแบบกองทุนสำรองเลี้ยงชีพและแผนการลงทุน
3. ผลการดำเนินงานกองทุน
4. ข้อมูลจำนวนสมาชิกกองทุนสำรองเลี้ยงชีพ
5. ภาคผนวก



1.

รายละเอียดกองทุน





กองทุนสำรองเลี้ยงชีพ TMBAM M Choice ซึ่งจดทะเบียนแล้ว เฉพาะส่วน มหาวิทยาลัยมหิดล

รายละเอียดกองทุน

ขนาดกองทุน

• 4,805 ล้านบาท

ณ 29 ก.พ. 67

สมาชิก

• 22,297 ราย

ณ 10 มี.ค. 67

สมาชิกที่เข้า
ระบบ Internet

• 7,562 ราย (33.91%)

ณ 10 มี.ค. 67

An investment in a fund involves investment risks. Please read the fund's prospectus carefully before investing.

Past Performance is not a guarantee of future results



จำนวนสมาชิกตามนโยบายการลงทุน ณ 29 กุมภาพันธ์ 2567

รายงานสถานภาพกองทุนสำรองเลี้ยงชีพ แยกตามนโยบายลงทุน (รวมสมาชิกคงเงิน)					
กองทุนสำรองเลี้ยงชีพ TMBAM M Choice ซึ่งจดทะเบียนแล้ว					
ณ 29 กุมภาพันธ์ 2567					
ลำดับ	ชื่อนโยบาย	จำนวนสมาชิก	%	จำนวนเงิน	(%)
1	ตลาดเงินภาครัฐ สำหรับ PVD	17,827	79.15%	1,631,458,257.23	33.95%
2	ตราสารหนี้ สำหรับ PVD	21,051	93.46%	1,585,775,984.13	33.00%
3	ทหารไทย SET50	17,951	79.70%	725,019,563.49	15.09%
4	JUMBO 25	9,342	41.48%	201,089,115.70	4.18%
5	ทหารไทย Global Quality Growth	9,424	41.84%	447,610,693	9.31%
6	ทีเอ็มบี อีส์สปริง Asia Active Equity	2,495	11.08%	45,308,206.31	0.94%
7	ทีเอ็มบี อีส์สปริง Global Innovation	2,084	9.25%	12,084,348	0.25%
8	ทีเอ็มบี อีส์สปริง พรีเมียมพอร์ตดี แอนด์ อินฟราสตรัคเจอร์ อินคัม พลัส เฟลิกซ์เบิ้ล	8,319	36.93%	157,241,562.79	3.27%
	รวมสมาชิก	22,524		คน	
	รวมยอดเงิน	4,805,587,730.84		บาท	

จำนวนสมาชิกตามแผนการลงทุน ณ 10 มี.ค. 67 (ข้อมูลเงินนำส่ง)

แผนที่	แผนการลงทุน	จำนวนสมาชิกที่เลือก (คน)	สัดส่วน (%)	ผลตอบแทนตั้งแต่ต้นปี 2567 – ก.พ. 67	ค่าเฉลี่ยยกต้น (2557 – ก.พ. 67)
1	ตลาดเงินภาครัฐ (100)	1,218	5.46%	0.34%	0.91%
2	ตลาดเงินภาครัฐ : ตราสารหนี้ (75 : 25)	752	3.37%	0.39%	1.12%
3	ตลาดเงินภาครัฐ : ตราสารหนี้ (50 : 50)	2,015	9.04%	0.44%	1.32%
4	ตลาดเงินภาครัฐ : ตราสารหนี้ : SET50 (50 : 40 : 10)	1,766	7.92%	0.02%	1.39%
5	ตลาดเงินภาครัฐ : ตราสารหนี้ : SET50 : JUMBO 25 (40 : 40 : 10 : 10)	2,800	12.56%	-0.41%	1.50%
6	ตลาดเงินภาครัฐ : ตราสารหนี้ : SET50 : JUMBO 25 (40 : 30 : 20 : 10)	4,837	21.69%	-0.83%	1.54%
7	ตราสารหนี้ : SET50 : Global Quality Growth : Property Income Plus (60 : 20 : 5 : 15)	622	2.79%	-0.58%	2.44%
8	ตราสารหนี้ : SET50 : Global Quality Growth : Property Income Plus (50 : 25 : 10 : 15)	960	4.31%	-0.42%	2.80%
9	ตราสารหนี้ : SET50 : Global Quality Growth : Property Income Plus (30 : 40 : 15 : 15)	3,529	15.83%	-0.68%	3.16%
10	ตลาดเงินภาครัฐ : ตราสารหนี้ : SET 50 : GQG : Asia Active (40:40:5:10:5)	200	0.90%	0.87%	2.20%
11	ตลาดเงินภาครัฐ : ตราสารหนี้ : GQG : Asia Active : GINNO : PIPF (20:30:20:15:5:10)	365	1.64%	0.90%	4.12%
12	ตราสารหนี้ : SET50 : GQG : Asia Active : GINNO : PIPF (20:10:35:20:5:10)	974	4.37%	1.51%	5.24%
	FreeHand	2,259	10.13%	ดูผลตอบแทนรายนโยบาย หน้า 11-15	
	รวม	22,297	100.00%		

หมายเหตุ : ดูข้อมูลผลตอบแทนรายแผนการลงทุน ย้อนหลังเพิ่มเติม หน้า 20-21
ผลการดำเนินงานในอดีตมิได้เป็นสิ่งยืนยันถึงผลการดำเนินงานในอนาคต

2.

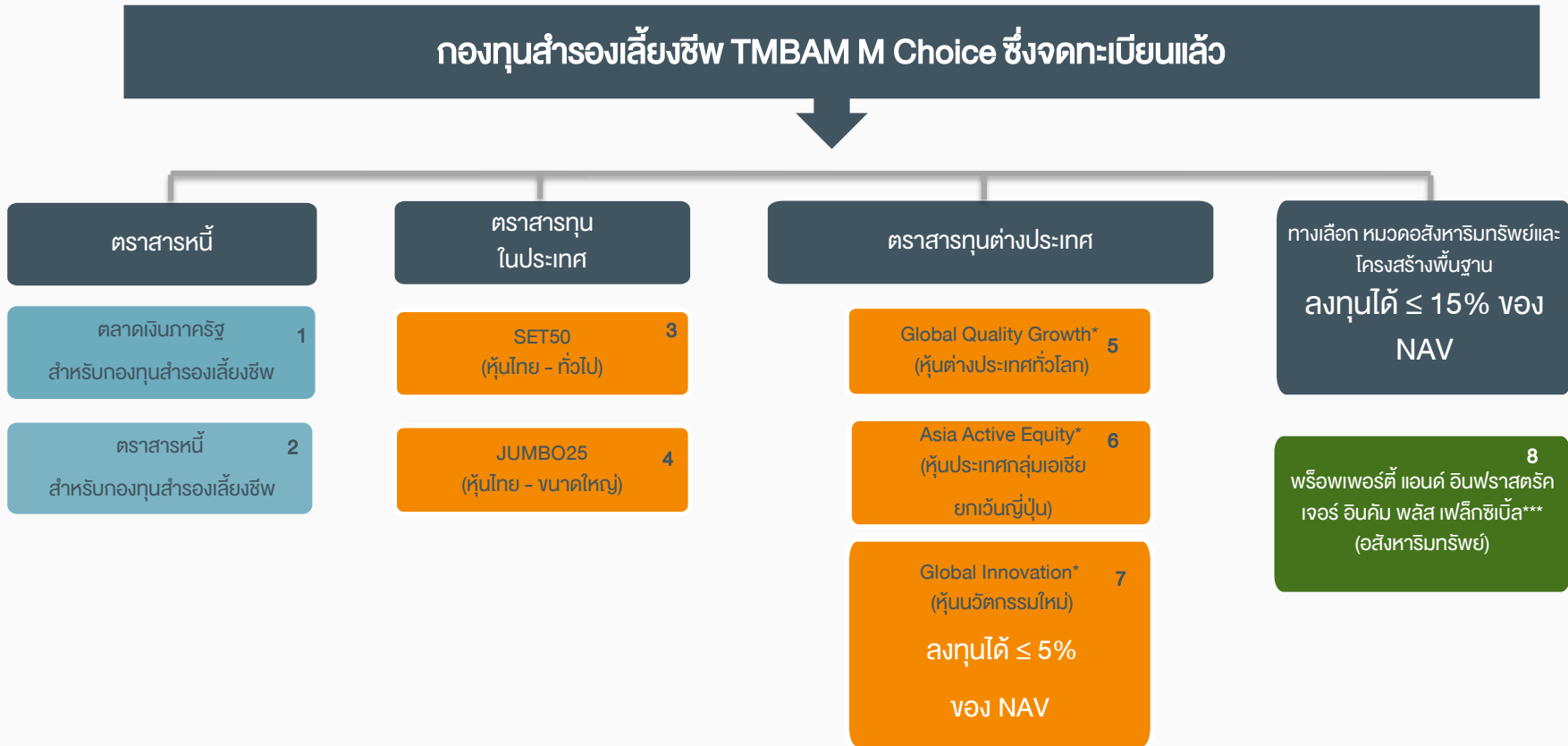
รูปแบบกองทุนสำรองเลี้ยงชีพและแผนการลงทุน





นโยบายการลงทุน

STRICTLY PRIVATE AND CONFIDENTIAL. FOR PROFESSIONAL INVESTORS ONLY.



* เป็นนโยบายที่ลงทุนในกองทุนรวมที่มีการลงทุนในสัญญาซื้อขายล่วงหน้า Derivatives Investment (DI)

** เป็นนโยบายที่ลงทุนในกลุ่มทรัพย์สินทางเลือก Alternative Investment (AI) และสินทรัพย์พิเศษ Special Investment Products(SIP) ลงทุนรวมกันไม่เกิน 15% ของ NAV

***กองทุนนี้จะเข้าลงทุนในตราสารทางเลือก AI -Property ได้แก่ หน่วยลงทุนกองทุนรวมอสังหาริมทรัพย์หรือตราสารกองทุนอสังหาริมทรัพย์ (Property) รวมกันได้ไม่เกิน 15% ของเงินลงทุนเดิมชื่อ กองทุนเปิดทหารไทย พรีอพเพอร์ตี้ อินคัม พลัส เปลี่ยนชื่อเป็นกองทุนเปิดทีเอ็มบี อีเอสพีริง พรีอพเพอร์ตี้ แอนด์ อินฟราสตรัคเจอร์ อินคัม พลัส เฟลิกซ์เบิ้ล ตั้งแต่ 1 มิ.ย. 63 เป็นต้นไป

หมายเหตุ : สำหรับเดือนมิถุนายน และ เดือนธันวาคม บลจ.ทหารไทย ขอสงวนสิทธิ์ ไม่ รับคำสั่งทำรายการ Rebalance หากผลของการ Rebalance นั้นทำให้สมาชิกไม่สามารถเข้าลงทุนในหน่วยลงทุนของกองทุนรวม/นโยบายปลายทางได้ทันก่อนวันทำการสุดท้ายของเดือน



แผนการลงทุน

	ตลาดเงินภาครัฐ	ตราสารหนี้	SET 50	JUMBO 25	Global Quality Growth	Asia Active Equity	Global Innovation	พรีอพออร์ตี แอนด์ อินฟราสตรักเจอร์ ๔
แผนที่ 1	100%	-	-	-	-	-	-	-
แผนที่ 2	75%	25%	-	-	-	-	-	-
แผนที่ 3	50%	50%	-	-	-	-	-	-
แผนที่ 4	50%	40%	10%	-	-	-	-	-
แผนที่ 5	40%	40%	10%	10%	-	-	-	-
แผนที่ 6	40%	30%	20%	10%	-	-	-	-
แผนที่ 7	-	60%	20%	-	5%	-	-	15%
แผนที่ 8	-	50%	25%	-	10%	-	-	15%
แผนที่ 9	-	30%	40%	-	15%	-	-	15%
แผนที่ 10	40%	40%	5%	-	10%	5%	-	-
แผนที่ 11	20%	30%	-	-	20%	15%	5%	10%
แผนที่ 12	-	20%	10%	-	35%	20%	5%	10%

การลงทุนแบบ Free Hand (สมาชิกสามารถผสมสัดส่วนจาก 8 นโยบายการลงทุน)

การปรับพอร์ตการลงทุน

1. จำนวนครั้งในการปรับพอร์ต :

- **Reallocation** ปีละ 1 ครั้ง สำหรับการเปลี่ยนแปลงโดยเอกสารผ่านฝ่ายงานกองทุนทรัพยากรบุคคล (ให้เลือกเฉพาะแผนที่ 1 - แผนที่ 12 เท่านั้น) / ปีละ 6 ครั้ง สำหรับการเปลี่ยนแปลงผ่านระบบ FundLink M Choice Online (ให้เลือกเฉพาะแผนที่ 1 - แผนที่ 12 และ Freehand เท่านั้น)
- **Rebalance** ปีละ 1 ครั้ง สำหรับการเปลี่ยนแปลงโดยเอกสารผ่านฝ่ายงานกองทุนทรัพยากรบุคคล (ให้เลือกเฉพาะแผนที่ 1 - แผนที่ 12 เท่านั้น) / ปีละ 6 ครั้ง สำหรับการเปลี่ยนแปลงผ่านระบบ FundLink M Choice Online (ให้เลือกเฉพาะแผนที่ 1 - แผนที่ 12 และ Freehand เท่านั้น)

2. วิธีการปรับพอร์ตการลงทุน

2.1 เอกสาร

- เอกสารแบบ 3 : หนังสือแจ้งความประสงค์กำหนด / เปลี่ยนสัดส่วนการลงทุนสำหรับเงินเข้าใหม่
- เอกสารแบบ 4 : หนังสือแจ้งความประสงค์ปรับสัดส่วนของมูลค่าเงินลงทุน

2.2 ผ่านระบบ **FundLink M Online**

3. ข้อจำกัดในการปรับพอร์ตการลงทุน : สำหรับเดือนมิถุนายน และ เดือนธันวาคม บลจ.ทหารไทย ขอสงวนสิทธิ์ ไม่รับคำสั่ง ทำรายการ Rebalance หากผลของการ Rebalance นั้นทำให้สมาชิกไม่สามารถเข้าลงทุนในหน่วยลงทุนของกองทุนรวม/นโยบายปลายทางได้ทันก่อนวันทำการสุดท้ายของเดือน

3.

ผลการดำเนินงานกองทุน





ผลตอบแทนกองทุนสำรองเลี้ยงชีพ TMBAM M Choice ซึ่งจดทะเบียนแล้ว

นโยบายลงทุน ในหน่วยลงทุน	ก.พ. 2567	2566	2565	2564	2563	2562	2561	2560	2559	2558	2557	2556	2555	2554	2553	2552	Since Inception	Since Inception (Annualized)
ตลาดเงิน																		
ตลาดเงินภาครัฐ สำหรับกองทุนสำรองเลี้ยงชีพ	0.34%	1.42%	0.35%	0.12%	0.38%	1.27%	0.95%	1.01%	1.12%	1.40%	1.88%	2.33%	2.74%	2.44%	1.44%	0.44%	21.47%	1.34%
Benchmark	0.37%	1.58%	0.58%	0.39%	0.84%	1.03%	0.69%	0.69%	0.67%	0.70%	0.84%	1.15%	1.26%	1.18%	0.64%	0.29%	13.69%	0.88%
ตราสารหนี้																		
ตราสารหนี้ สำหรับกองทุนสำรองเลี้ยงชีพ	0.55%	1.76%	0.46%	1.01%	0.76%	2.75%	1.05%	2.80%	1.85%	2.80%	3.56%	3.12%	3.54%	2.18%	0.60%	-	32.87%	2.12%
Benchmark	0.71%	1.41%	0.69%	0.53%	2.05%	2.90%	1.58%	2.23%	1.68%	2.94%	3.52%	3.40%	3.76%	3.23%	0.59%	-	36.09%	2.30%

* การลงทุนในกองทุนรวมตลาดเงินไม่ใช้การฝากเงิน และมีความเสี่ยงของการลงทุนโดยผู้ลงทุนอาจไม่ได้รับเงินลงทุนคืนจากกองทุนรวมตลาดเงินครบเต็มจำนวนได้

Benchmark ตลาดเงินภาครัฐ: ดัชนีชี้วัดคำนวณมาจาก ผลตอบแทนรวมของดัชนีพันธบัตรรัฐบาลระยะสั้นของสมาคมตลาดตราสารหนี้ไทย (TBMA Short-term Government Bond Total Return Index)

Benchmark ตราสารหนี้:

- 1) ผลตอบแทนรวมของดัชนีพันธบัตรรัฐบาล Mark-to-Market อายุ 1-3 ปี ของสมาคมตลาดตราสารหนี้ไทย (MTM Government Bond 1-3Y Total Return Index) (ร้อยละ 60) และ
- 2) ผลตอบแทนรวมของดัชนีตราสารหนี้ภาคเอกชน Mark-to-Market ที่มีอันดับความน่าเชื่อถือของผู้ออกตราสารอยู่ในระดับ BBB ขึ้นไป อายุ 1-3 ปี ของสมาคมตลาดตราสารหนี้ไทย (MTM Corporate Bond BBB 1-3Y Total Return Index) (ร้อยละ 10) และ
- 3) ผลตอบแทนรวมของดัชนีพันธบัตรรัฐบาลระยะสั้นของสมาคมตลาดตราสารหนี้ไทย (TBMA Short-term Government Bond Total Return Index) (ร้อยละ 10) และ
- 4) อัตราอ้างอิง THOR สำหรับรอบระยะเวลา 1 ปี บวกด้วยค่าเฉลี่ยของ Credit Spread ของตราสารที่มีการจัดอันดับเครดิตในระดับ A อายุ 1 ปี (ร้อยละ 20)



ผลตอบแทนกองทุนสำรองเลี้ยงชีพ TMBAM M Choice ซึ่งจดทะเบียนแล้ว

นโยบายลงทุน ในหน่วยลงทุน	ก.พ. 2567	2566	2565	2564	2563	2562	2561	2560	2559	2558	2557	2556	2555	2554	2553	2552	Since Inception	Since Inception (Annualized)
ตราสารทุนในประเทศ																		
ทหารไทย SET50	-3.69%	-11.77%	4.82%	10.46%	-13.66%	5.01%	-5.50%	20.77%	22.15%	-16.11%	16.14%	-3.14%	35.24%	3.63%	48.93%	22.36%	199.68%	7.78%
Benchmark	-3.63%	-10.65%	4.20%	11.76%	-12.41%	5.32%	-5.23%	21.52%	22.66%	-16.03%	16.98%	-3.53%	35.94%	3.74%	44.72%	30.75%	230.45%	8.50%
JUMBO 25	-3.91%	-10.60%	4.99%	5.63%	-12.56%	1.20%	-4.15%	22.18%	25.66%	-16.39%	13.17%	-4.71%	32.58%	6.65%	43.65%	21.61%	176.30%	7.18%
Benchmark	-3.63%	-10.65%	4.20%	11.76%	-12.41%	5.32%	-5.23%	21.52%	22.66%	-16.03%	16.98%	-3.53%	35.94%	3.74%	44.72%	30.75%	230.45%	8.50%

Benchmark

ทหารไทย SET50: ดัชนีผลตอบแทนรวม SET50 (SET50 TRI Index)

JUMBO 25: ดัชนีผลตอบแทนรวม SET50 (SET50 TRI Index)



ผลตอบแทนกองทุนสำรองเลี้ยงชีพ TMBAM M Choice ซึ่งจดทะเบียนแล้ว

นโยบายลงทุน ในหน่วยลงทุน	ก.พ. 2567	2566	2565	2564	2563	2562	2561	2560	2559	2558	2557	2556	2555	2554	2553	2552	Since Inception	Since Inception (Annualized)
Global Quality Growth** ป้องกันประมาณ 90%	7.98%	15.26%	-27.11%	16.69%	18.70%	27.63%	-5.20%	22.74%	-1.04%	2.56%	-	-	-	-	-	-	89.40%	7.68%
Benchmark-90% adjusted by cost of FX	4.95%	18.16%	-19.20%	19.91%	16.11%	24.63%	-10.34%	22.63%	8.52%	-5.77%	-	-	-	-	-	-	95.48%	8.08%
Benchmark-USD	4.90%	22.20%	-18.36%	18.54%	16.25%	26.60%	-9.41%	23.97%	7.86%	-6.81%	-	-	-	-	-	-	106.09%	8.74%
TMBES Asia Active Equity** ป้องกันประมาณ 90%	-1.92%	-4.46%	-21.92%	-3.00%	31.21%	14.08%	-22.29%	29.52%	5.55%	-7.26%	-	-	-	-	-	-	4.66%	0.53%
Benchmark-90% adjusted by cost of FX	0.37%	4.20%	-21.91%	-3.98%	28.22%	16.67%	-15.25%	40.18%	6.08%	-10.36%	-	-	-	-	-	-	32.50%	3.32%
Benchmark-USD	0.33%	7.76%	-21.11%	-5.08%	28.38%	18.51%	-14.37%	41.72%	5.44%	-11.35%	-	-	-	-	-	-	39.71%	3.95%

Benchmark Global Quality Growth

Benchmark - MSCI All Country World Daily Total Return Net 90% adjusted by cost of FX hedging
Benchmark - MSCI All Country World Daily Total Return Net (USD)

Benchmark TMBES Asia Active Equity**

Benchmark - MSCI Emerging Asia Net Total Return Index 90% adjusted by cost of FX hedging
Benchmark - MSCI Emerging Asia Net Total Return Index (USD)



ผลตอบแทนกองทุนสำรองเลี้ยงชีพ TMBAM M Choice ซึ่งจดทะเบียนแล้ว

นโยบายลงทุน ในหน่วยลงทุน	ก.พ. 2567	2566	2565	2564	2563	2562	2561	2560	2559	2558	2557	2556	2555	2554	2553	2552	Since Inception	Since Inception (Annualized)
Global Innovation ** ป้องกันประมาณ 90%	-5.30%	55.12%	-66.15%	-25.27%	3.07%	-	-	-	-	-	-	-	-	-	-	-	-61.69%	-25.85%
Benchmark-90% adjusted by cost of FX	5.54%	19.70%	-18.98%	23.23%	1.76%	-	-	-	-	-	-	-	-	-	-	-	28.35%	8.09%
BM-USD	5.49%	23.79%	-18.14%	21.82%	1.80%	-	-	-	-	-	-	-	-	-	-	-	32.56%	9.18%

Benchmark Global Innovation

Benchmark - MSCI World Net Total Return Index 90% adjusted by cost of FX hedging

Benchmark - MSCI World Net Total Return Index (USD)



ผลตอบแทนกองทุนสำรองเลี้ยงชีพ TMBAM M Choice ซึ่งจดทะเบียนแล้ว

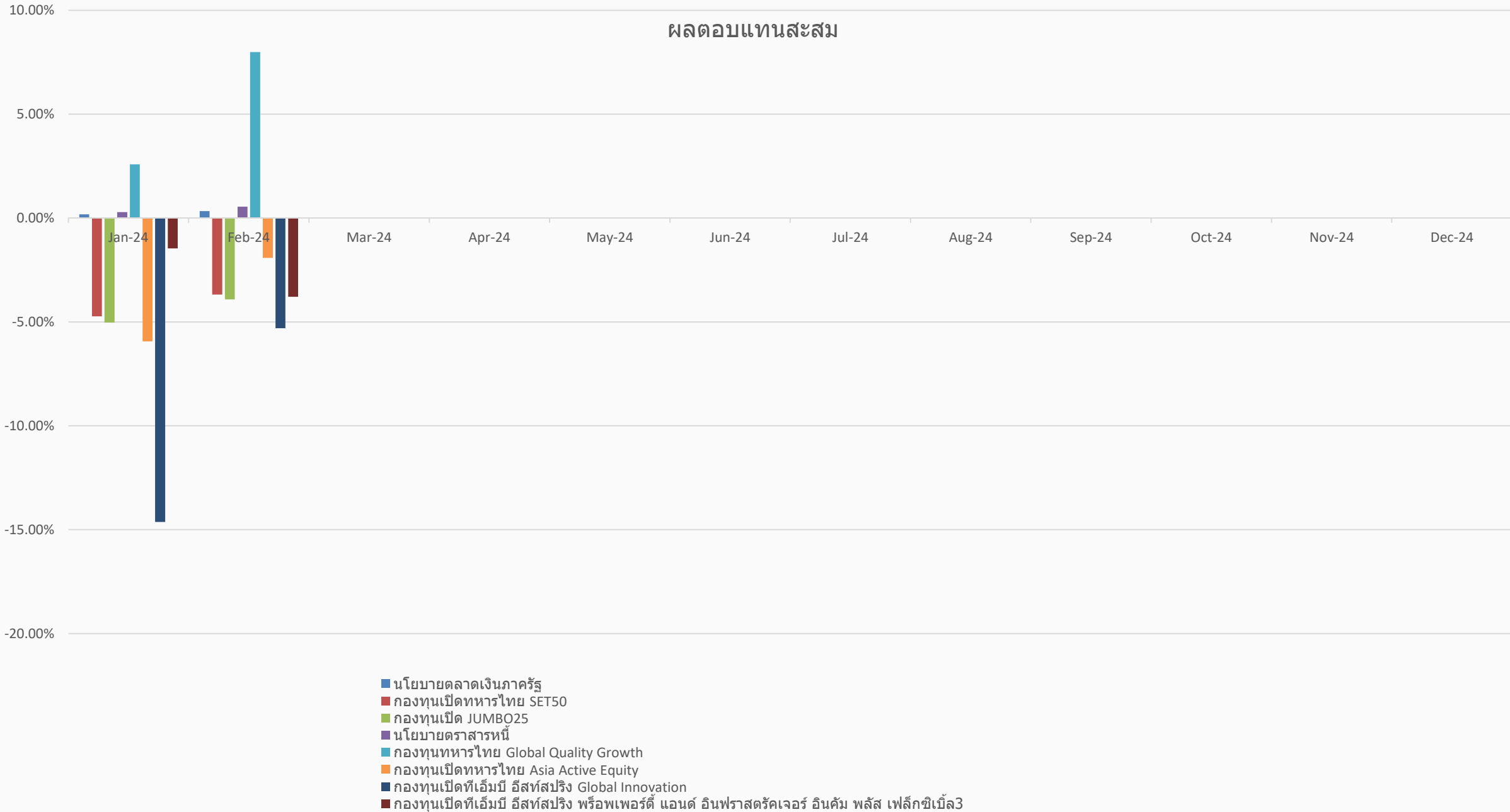
นโยบายลงทุน ในหน่วยลงทุน	ก.พ. 2567	2566	2565	2564	2563	2562	2561	2560	2559	2558	2557	2556	2555	2554	2553	2552	Since Inception	Since Inception (Annualized)
อสังหาริมทรัพย์และโครงสร้างพื้นฐาน																		
พรีอเพอร์ตี แอนด์ อินฟราสตรัคเจอร์ อินคัม พลัส เฟลิกซ์เบิ้ล**	-3.79%	-6.46%	-9.99%	2.72%	-10.74%	24.20%	0.50%	16.73%	-3.94%	-	-	-	-	-	-	-	3.95%	0.51%
Benchmark	-3.48%	-0.67%	-4.97%	9.21%	-11.83%	20.27%	3.34%	17.64%	-4.39%	-	-	-	-	-	-	-	22.64%	2.73%

Benchmark

ดัชนีชี้วัดคำนวณมาจาก ดชนีผลตอบแทนรวมกองทุนรวมอสังหาริมทรัพย์และกองทรัสต์เพื่อการลงทุนในอสังหาริมทรัพย์ของตลาดหลักทรัพย์แห่งประเทศไทย (SET Property Fund & REITs Total Return Index) ร้อยละ: 50 และ The FTSE Strait times REIT Total Return Index ร้อยละ: 50 ปรับด้วยอัตราแลกเปลี่ยนเพื่อคำนวณผลตอบแทนเป็นสกุลบาท ณ วันที่คำนวณผลตอบแทน



ผลการดำเนินงานกองทุน 1 ม.ค. – 29 ก.พ. 67 : รายงานนโยบาย (ผลตอบแทนสะสม)



STRICTLY PRIVATE AND CONFIDENTIAL. FOR PROFESSIONAL INVESTORS ONLY.



ผลการดำเนินงานกองทุน 1 ม.ค. – 29 ก.พ. 67 : รายงานนโยบาย (NAV Per Unit)

มูลค่า NAV



STRICTLY PRIVATE AND CONFIDENTIAL. FOR PROFESSIONAL INVESTORS ONLY.



เกณฑ์อ้างอิง

นโยบายการลงทุน ในหน่วยลงทุน	Benchmark
กองทุนเปิดทีเอ็มบี อีสท์ สปริง ตลาดเงินภาครัฐ สำหรับกองทุนสำรองเลี้ยงชีพ	ผลตอบแทนรวมของดัชนีพันธบัตรรัฐบาลระยะสั้นของสมาคมตลาดตราสารหนี้ไทย (Total Return of ThaiBMA Short-term Government Bond Index) หมายเหตุ : เพิ่มเติมการเปรียบเทียบผลการดำเนินงานตลาดเงินภาครัฐ กองทุนนี้ ดังนี้ คือ อัตราดอกเบี้ยเงินฝากประจำ 1 ปี เฉลี่ยประเภทบุคคลธรรมดา วงเงิน 1 ล้านบาทของธนาคารกรุงเทพ จำกัด (มหาชน) ธนาคารสีกกรไทย จำกัด (มหาชน) และธนาคารไทยพาณิชย์ จำกัด (มหาชน)
กองทุนเปิดทหารไทย SET 50	ดัชนีผลตอบแทนรวมเซ็ก 50 (SET 50 Total Return Index)
กองทุนเปิด JUMBO 25	ดัชนีผลตอบแทนรวมเซ็ก 50 (SET 50 Total Return Index)
กองทุนเปิดทีเอ็มบี อีสท์ สปริง ตราสารหนี้ สำหรับกองทุนสำรองเลี้ยงชีพ	<ol style="list-style-type: none"> 1. ผลตอบแทนรวมของดัชนีพันธบัตรรัฐบาลระยะสั้นของสมาคมตลาดตราสารหนี้ไทย (TBMA Short-term Government Bond Total Return Index) (ร้อยละ 35) 2. ดัชนีพันธบัตรรัฐบาล ที่มีอายุคงที่ (ZRR) อายุ 1 ปี (Government Zero Rate Return 1Y Index) (ร้อยละ 35) 3. ดัชนีตราสารหนี้ภาคเอกชนที่มีอายุคงที่ที่มีอันดับความน่าเชื่อถืออยู่ในระดับ A อายุ 1 ปี (Corporate Zero Rate Return Index (A)1Y) (ร้อยละ 10) 4. อัตราอ้างอิง THOR สำหรับรอบระยะเวลา 1 ปี บวกด้วยค่าเฉลี่ยของ Credit Spread ของตราสารที่มีการจัดอันดับเครดิตในระดับ A อายุ 1 ปี (ร้อยละ 20)

An investment in a fund involves investment risks. Please read the fund's prospectus carefully before investing.

Past Performance is not a guarantee of future results



เกณฑ์อ้างอิง

นโยบายการลงทุน ในหน่วยลงทุน	Benchmark
กองทุนเปิดทหารไทย Global Quality Growth	MSCI All Country World Daily Total Return Net Index ในรูปสกุลเงินดอลลาร์สหรัฐ ปรับด้วยอัตราแลกเปลี่ยนเพื่อเทียบเท่ากับสกุลเงินบาท ณ วันที่คำนวณผลตอบแทน
กองทุนเปิดทีเอ็มบี อีสท์สปริง พร็อพเพอร์ตี้ แอนด์ อินฟราสตรัคเจอร์ อินคัม พลัส เฟลิกซิเบิ้ล	1. ดัชนีผลตอบแทนรวมกองทุนรวมอสังหาริมทรัพย์และกองทรัสต์เพื่อการลงทุนในอสังหาริมทรัพย์ ของตลาดหลักทรัพย์แห่งประเทศไทย (SET Property Fund & REITs Total Return Index) ร้อยละ 50 และ 2. The FTSE Strait times REIT Total Return Index ร้อยละ 50 ปรับด้วยอัตราแลกเปลี่ยนเพื่อคำนวณผลตอบแทนเป็นสกุลบาท ณ วันที่คำนวณผลตอบแทน
กองทุนเปิดทหารไทย Asia Active Equity	MSCI AC Asia Ex Japan Net Total Return USD Index ในสกุลเงินบาท
กองทุนเปิดทีเอ็มบี อีสท์สปริง Global Innovation	ดัชนี MSCI World Total Return Net Index ในรูปสกุลเงินดอลลาร์สหรัฐ ปรับด้วยอัตราแลกเปลี่ยนเพื่อเทียบเท่ากับสกุลเงินบาท ณ วันที่คำนวณผลตอบแทน

An investment in a fund involves investment risks. Please read the fund's prospectus carefully before investing.

Past Performance is not a guarantee of future results



ผลการดำเนินงานรายแผนการลงทุนย้อนหลัง

แผนการลงทุน	แผนที่ 1		แผนที่ 2		แผนที่ 3	
	ผลตอบแทน	BM	ผลตอบแทน	BM	ผลตอบแทน	BM
ปี	ผลตอบแทนรายปี (% ต่อปี) ยกเว้นปี 2567 เป็นผลตอบแทนตั้งแต่ต้นปี					
2557 (2014)	1.88%	0.84%	2.30%	1.51%	2.72%	2.18%
2558 (2015)	1.40%	0.70%	1.75%	1.26%	2.10%	1.82%
2559 (2016)	1.11%	0.67%	1.30%	0.93%	1.48%	1.18%
2560 (2017)	1.01%	0.69%	1.46%	1.07%	1.90%	1.46%
2561 (2018)	0.95%	0.69%	0.98%	0.91%	1.00%	1.13%
2562 (2019)	1.27%	1.03%	1.64%	1.49%	2.01%	1.96%
2563 (2020)	0.38%	0.84%	0.48%	1.14%	0.57%	1.44%
2564 (2021)	0.12%	0.39%	0.34%	0.42%	0.57%	0.46%
2565 (2022)	0.35%	0.58%	0.38%	0.61%	0.40%	0.64%
2566 (2023)	1.42%	1.58%	1.50%	1.54%	1.59%	1.49%
ก.พ. 2567 (2024)	0.34%	0.37%	0.39%	0.46%	0.44%	0.54%
ค่าเฉลี่ยทบต้น (2557 – ก.พ. 67)	0.91%	0.74%	1.12%	1.00%	1.32%	1.26%
ค่าสะสม (2557 –ก.พ. 67)	10.70%	8.70%	13.22%	11.94%	15.78%	15.26%

* จำลองผลตอบแทนนี้จัดทำขึ้นเพื่อแสดงถึงลักษณะของผลตอบแทนและความเสี่ยงในอดีตของแต่ละแผนการลงทุน โดยคำนวณจากผลตอบแทนของกองทุนสำรองเลี้ยงชีพ หรือตัวแทนของกองทุนรวม เช่น กองทุนหลักหรือเกณฑ์มาตรฐาน ในกรณีที่กองทุนยังไม่ได้จัดตั้งในช่วงเวลานั้นๆ ทั้งนี้ผลการดำเนินงานในอดีตมิได้เป็นสิ่งยืนยันถึงผลการดำเนินงานในอนาคต

An investment in a fund involves investment risks. Please read the fund's prospectus carefully before investing.

Past Performance is not a guarantee of future results



ผลการดำเนินงานรายแผนการลงทุนย้อนหลัง

แผนการลงทุน	แผนที่ 4		แผนที่ 5		แผนที่ 6	
	ผลตอบแทน	BM	ผลตอบแทน	BM	ผลตอบแทน	BM
ปี	ผลตอบแทนรายปี (% ต่อปี) ยกเว้นปี 2567 เป็นผลตอบแทนตั้งแต่ต้นปี					
2557 (2014)	3.97%	3.53%	5.10%	5.14%	6.36%	6.49%
2558 (2015)	0.21%	-0.08%	-1.57%	-1.75%	-3.46%	-3.65%
2559 (2016)	3.50%	3.28%	5.95%	5.47%	7.97%	7.57%
2560 (2017)	3.70%	3.39%	5.82%	5.47%	7.61%	7.40%
2561 (2018)	0.35%	0.45%	-0.16%	-0.14%	-0.82%	-0.82%
2562 (2019)	2.24%	2.20%	2.23%	2.63%	2.46%	2.88%
2563 (2020)	-0.87%	0.00%	-2.16%	-1.33%	-3.61%	-2.77%
2564 (2021)	1.51%	1.58%	2.06%	2.72%	3.00%	3.84%
2565 (2022)	0.84%	0.99%	1.30%	1.35%	1.74%	1.70%
2566 (2023)	0.23%	0.29%	-0.97%	-0.93%	-2.32%	-2.14%
ก.พ. 2567 (2024)	0.02%	0.11%	-0.41%	-0.29%	-0.83%	-0.73%
ค่าเฉลี่ยทบต้น (2557 – ก.พ. 67)	1.39%	1.38%	1.50%	1.58%	1.54%	1.67%
ค่าสะสม (2557 –ก.พ. 67)	16.71%	16.79%	18.10%	19.51%	18.64%	20.65%

* จำลองผลตอบแทนนี้จัดทำขึ้นเพื่อแสดงถึงลักษณะของผลตอบแทนและความเสี่ยงในอดีตของแต่ละแผนการลงทุน โดยคำนวณจากผลตอบแทนของกองทุนสำรองเลี้ยงชีพ หรือตัวแทนของกองทุนรวม เช่น กองทุนหลักหรือเกณฑ์มาตรฐาน ในกรณีที่กองทุนยังไม่ได้จัดตั้งในช่วงเวลานั้นๆ ทั้งนี้ผลการดำเนินงานในอดีตมิได้เป็นสิ่งยืนยันถึงผลการดำเนินงานในอนาคต

An investment in a fund involves investment risks. Please read the fund's prospectus carefully before investing.

Past Performance is not a guarantee of future results



ผลการดำเนินงานรายแผนการลงทุนย้อนหลัง

แผนการลงทุน	แผนที่ 7		แผนที่ 8		แผนที่ 9	
	ผลตอบแทน	BM	ผลตอบแทน	BM	ผลตอบแทน	BM
ปี	ผลตอบแทนรายปี (% ต่อปี) ยกเว้นปี 2567 เป็นผลตอบแทนตั้งแต่ต้นปี					
2557 (2014)	7.77%	6.89%	8.77%	7.39%	11.03%	9.23%
2558 (2015)	-0.72%	-1.02%	-1.26%	-2.40%	-3.70%	-5.68%
2559 (2016)	7.54%	7.62%	8.41%	9.01%	11.30%	12.50%
2560 (2017)	9.48%	9.42%	11.37%	11.40%	15.07%	15.32%
2561 (2018)	-0.66%	-0.12%	-1.30%	-1.06%	-2.59%	-2.67%
2562 (2019)	7.66%	7.09%	9.02%	8.29%	10.60%	9.74%
2563 (2020)	-2.95%	-2.20%	-2.78%	-2.22%	-4.04%	-3.68%
2564 (2021)	3.94%	5.00%	5.20%	6.54%	7.40%	9.19%
2565 (2022)	-1.61%	-0.45%	-2.77%	-1.27%	-3.50%	-1.74%
2566 (2023)	-1.51%	-0.48%	-1.51%	-0.24%	-2.86%	-1.21%
ก.พ. 2567 (2024)	-0.58%	-0.57%	-0.42%	-0.58%	-0.68%	-1.02%
ค่าเฉลี่ยทบต้น (2557 – ก.พ. 67)	2.44%	2.67%	2.80%	2.96%	3.16%	3.29%
ค่าสะสม (2557 –ก.พ. 67)	30.94%	34.81%	36.09%	39.12%	41.55%	44.25%

* จำลองผลตอบแทนนี้จัดทำขึ้นเพื่อแสดงถึงลักษณะของผลตอบแทนและความเสี่ยงในอดีตของแต่ละแผนการลงทุน โดยคำนวณจากผลตอบแทนของกองทุนสำรองเลี้ยงชีพ หรือตัวแทนของกองทุนรวม เช่น กองทุนหลักหรือเกณฑ์มาตรฐาน ในกรณีที่กองทุนยังไม่ได้จัดตั้งในช่วงเวลานั้นๆ ทั้งนี้ผลการดำเนินงานในอดีตมิได้เป็นสิ่งยืนยันถึงผลการดำเนินงานในอนาคต

An investment in a fund involves investment risks. Please read the fund's prospectus carefully before investing.

Past Performance is not a guarantee of future results



ผลการดำเนินงานรายแผนการลงทุนย้อนหลัง

แผนการลงทุน	แผนที่ 10		แผนที่ 11		แผนที่ 12	
	ผลตอบแทน	BM	ผลตอบแทน	BM	ผลตอบแทน	BM
ปี	ผลตอบแทนรายปี (% ต่อปี) ยกเว้นปี 2567 เป็นผลตอบแทนตั้งแต่ต้นปี					
2557 (2014)	4.55%	2.59%	6.54%	2.14%	9.55%	3.32%
2558 (2015)	2.12%	-0.44%	4.15%	-1.21%	3.76%	-4.63%
2559 (2016)	2.46%	3.23%	2.68%	4.36%	4.60%	7.90%
2560 (2017)	6.31%	6.51%	16.06%	13.12%	22.54%	20.32%
2561 (2018)	-1.11%	-1.15%	-3.65%	-3.42%	-6.39%	-6.55%
2562 (2019)	5.33%	5.13%	12.89%	10.54%	17.71%	15.10%
2563 (2020)	3.21%	3.56%	15.29%	7.16%	18.14%	9.37%
2564 (2021)	2.49%	2.75%	2.23%	5.67%	5.50%	9.51%
2565 (2022)	-3.24%	-2.30%	-12.81%	-8.25%	-17.61%	-11.99%
2566 (2023)	1.98%	2.69%	5.30%	5.92%	5.73%	7.33%
ก.พ. 2567 (2024)	0.87%	0.76%	0.90%	1.26%	1.51%	1.51%
ค่าเฉลี่ยทบต้น (2557 – ก.พ. 67)	<u>2.20%</u>	<u>2.03%</u>	<u>4.12%</u>	<u>3.12%</u>	<u>5.24%</u>	<u>4.12%</u>
ค่าสะสม (2557 –ก.พ. 67)	27.54%	25.55%	57.03%	41.73%	76.95%	58.04%

* จำลองผลตอบแทนนี้จัดทำขึ้นเพื่อแสดงถึงลักษณะของผลตอบแทนและความเสี่ยงในอดีตของแต่ละแผนการลงทุน โดยคำนวณจากผลตอบแทนของกองทุนสำรองเลี้ยงชีพ หรือตัวแทนของกองทุนรวม เช่น กองทุนหลักหรือเกณฑ์มาตรฐาน ในกรณีที่กองทุนยังไม่ได้จัดตั้งในช่วงเวลานั้นๆ ทั้งนี้ผลการดำเนินงานในอดีตมิได้เป็นสิ่งยืนยันถึงผลการดำเนินงานในอนาคต

An investment in a fund involves investment risks. Please read the fund's prospectus carefully before investing.

Past Performance is not a guarantee of future results



4.



ข้อมูลจำนวนสมาชิกกองทุนสำรองเลี้ยงชีพ





ข้อมูลจำนวนสมาชิก ปี 2567

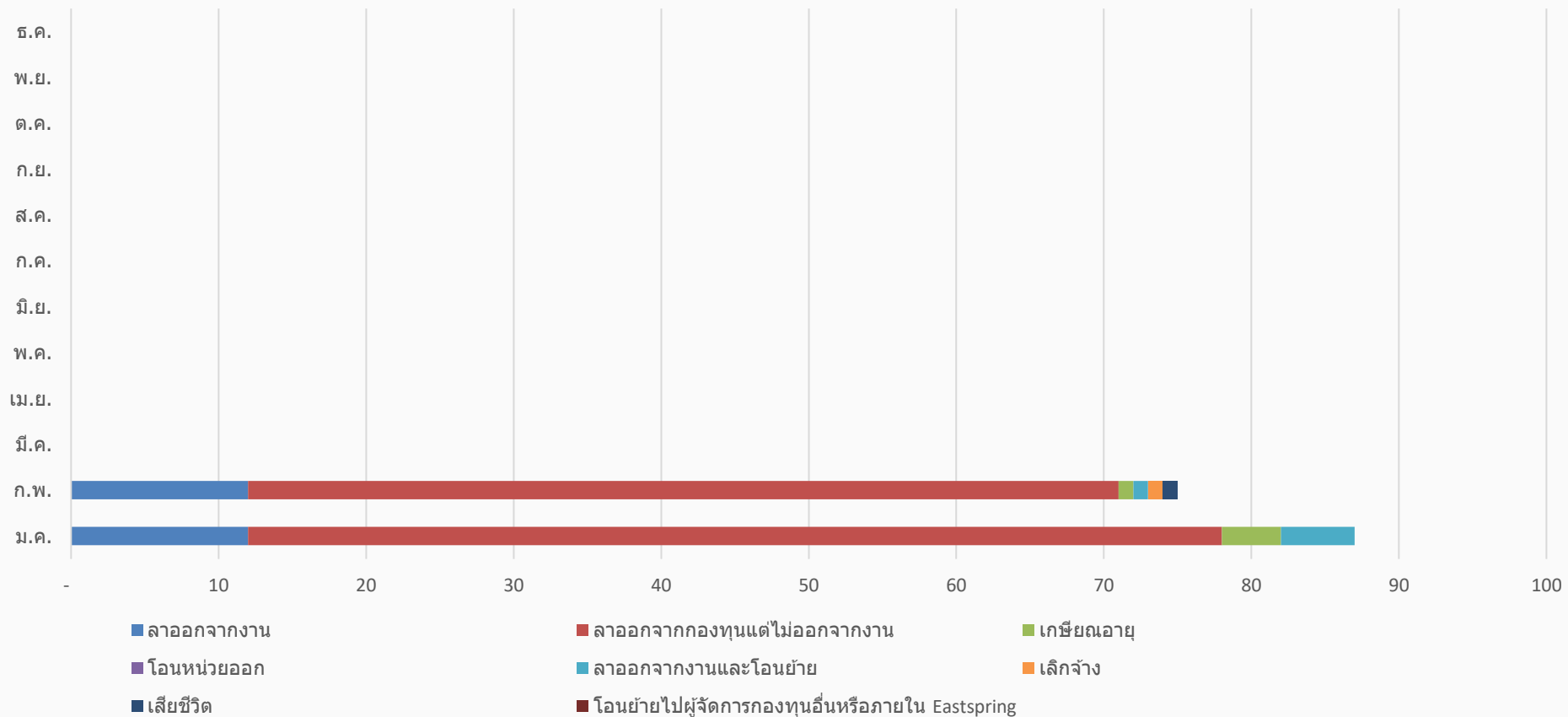
เดือน	สมาชิกทั้งหมด	คงเงิน	สมาชิกใหม่	สมาชิกลาออก
มกราคม	22,301	132	146	87
กุมภาพันธ์	22,395	129	168	75
มีนาคม				
เมษายน				
พฤษภาคม				
มิถุนายน				
กรกฎาคม				
สิงหาคม				
กันยายน				
ตุลาคม				
พฤศจิกายน				
ธันวาคม				



ข้อมูลการสิ้นสุดสมาชิกภาพของสมาชิก ปี 2567

STRICTLY PRIVATE AND CONFIDENTIAL. FOR PROFESSIONAL INVESTORS ONLY.

จำนวนสมาชิกแยกตามเหตุผลการลาออก





ข้อมูลการสิ้นสุดสมาชิกภาพของสมาชิก ปี 2567

เหตุผลการลาออก	ม.ค.	ก.พ.	มี.ค.	เม.ย.	พ.ค.	มิ.ย.	ก.ค.	ส.ค.	ก.ย.	ต.ค.	พ.ย.	ธ.ค.	รวม
ลาออกจากงาน	12	12											24
ลาออกจากกองทุนแต่ไม่ออกจากงาน	66	59											125
เกษียณอายุ	4	1											5
โอนหน่วยออก	-	-											-
ลาออกจากงานและโอนย้าย	5	1											6
เลิกจ้าง	-	1											1
เสียชีวิต	-	1											1
โอนย้ายไปผู้จัดการกองทุนอื่นหรือภายใน Eastspring	-	-											-
รวม	87	75	-	-	-	-	-	-	-	-	-	-	162



คำเตือน

- ผลการดำเนินงานของกองทุนสำรองเลี้ยงชีพได้จัดทำขึ้นตามมาตรฐานการวัดผลการดำเนินงานของกองทุนสำรองเลี้ยงชีพของสมาคมบริษัทจัดการลงทุน
- ผลการดำเนินงานในอดีตมิได้เป็นสิ่งยืนยันถึงผลการดำเนินงานในอนาคต
- แม้ว่ากองทุนรวมตลาดเงินลงทุนได้เฉพาะทรัพย์สินที่มีความเสี่ยงต่ำแต่มีโอกาสขาดทุนได้
- เนื่องจากกองทุนไม่ได้ป้องกันความเสี่ยงอัตราแลกเปลี่ยนทั้งจำนวนผู้ลงทุนอาจจะขาดทุน หรือได้รับกำไรจากอัตราแลกเปลี่ยนหรือได้รับเงินคืนต่ำกว่าเงินลงทุนเริ่มแรกได้
- กองทุนนี้ลงทุนกระจุกตัวในหมวดอุตสาหกรรมจึงมีความเสี่ยงที่ผู้ลงทุนอาจสูญเสียเงินจำนวนมาก
- การลงทุนย่อมมีความเสี่ยง ก่อนการตัดสินใจลงทุนควรศึกษาข้อมูลก่อนตัดสินใจลงทุน
- ทำความเข้าใจลักษณะสินค้า เงื่อนไขผลตอบแทนและความเสี่ยงก่อนตัดสินใจลงทุน



A Prudential plc company 

Institution – Provident Fund

Eastspring Asset Management (Thailand) Co., Ltd.

Ins 0-2838-1800 www.eastspring.co.th