



กองทุนสำรองเลี้ยงชีพ Eastspring M Choice ซึ่งจดทะเบียนแล้ว เฉพาะส่วน มหาวิทยาลัยมหิดล

สัดส่วนการลงทุน และผลการดำเนินงาน
ณ 30 พฤศจิกายน 2567

หัวข้อในการนำเสนอ

1. รายละเอียดกองทุน
2. รูปแบบกองทุนสำรองเลี้ยงชีพและแผนการลงทุน
3. ผลการดำเนินงานกองทุน
4. ข้อมูลจำนวนสมาชิกกองทุนสำรองเลี้ยงชีพ



1.

รายละเอียดกองทุน





กองทุนสำรองเลี้ยงชีพ Eastspring M Choice ซึ่งจดทะเบียนแล้ว เฉพาะส่วน มหาวิทยาลัยมหิดล

STRICTLY PRIVATE AND CONFIDENTIAL. FOR PROFESSIONAL INVESTORS ONLY.



An investment in a fund involves investment risks. Please read the fund's prospectus carefully before investing.

Past Performance is not a guarantee of future results



จำนวนสมาชิกตามนโยบายการลงทุน ณ 30 พฤศจิกายน 2567

รายงานสถานภาพกองทุนสำรองเลี้ยงชีพ แยกตามนโยบายลงทุน (รวมสมาชิกคงเงิน)

กองทุนสำรองเลี้ยงชีพ Eastspring M Choice ซึ่งจดทะเบียนแล้ว

ณ 30 พฤศจิกายน 2567

| ลำดับ | ชื่อนโยบาย | จำนวนสมาชิก | % | จำนวนเงิน | (%) |
|-------|--|-------------------------|--------|------------------|--------|
| 1 | ตลาดเงินภาครัฐ สำหรับ PVD | 17,360 | 77.78% | 1,689,125,460.37 | 31.67% |
| 2 | ตราสารหนี้ สำหรับ PVD | 20,842 | 93.38% | 1,693,502,245.35 | 31.75% |
| 3 | SET50-A | 17,166 | 76.91% | 825,975,535.79 | 15.49% |
| 4 | JUMBO 25 | 8,668 | 38.84% | 230,483,584.35 | 4.32% |
| 5 | อีส์สปริง Global Quality Growth | 9,944 | 44.55% | 619,012,454.27 | 11.61% |
| 6 | อีส์สปริง Asia Active Equity | 3,473 | 15.56% | 84,470,167.43 | 1.58% |
| 7 | อีส์สปริง Global Innovation-A | 2,472 | 11.08% | 17,385,714.64 | 0.33% |
| 8 | อีส์สปริง พรีเมียมพอร์ตดี แอนด์ อินฟราสตรัคเจอร์ อินคัม พลัส เฟลิกซ์บิล | 8,134 | 36.44% | 173,291,914.15 | 3.25% |
| | | | | | |
| | รวมสมาชิก | 22,320 | | คน | |
| | รวมยอดเงิน | 5,333,247,076.35 | | บาท | |



จำนวนสมาชิกตามแผนการลงทุน ณ 6 ธ.ค. 67 (ข้อมูลเงินนำส่ง)

| แผนที่ | แผนการลงทุน | จำนวนสมาชิกที่เลือก (คน) | สัดส่วน (%) | ผลตอบแทนตั้งแต่ต้นปี 2567 – พ.ย.67 | ค่าเฉลี่ยยกต้น (2557 – พ.ย. 67) |
|--------|---|--------------------------|-------------|------------------------------------|---------------------------------|
| 1 | ตลาดเงินภาครัฐ (100) | 1,149 | 5.23% | 1.90% | 0.99% |
| 2 | ตลาดเงินภาครัฐ : ตราสารหนี้ (75 : 25) | 766 | 3.48% | 2.11% | 1.19% |
| 3 | ตลาดเงินภาครัฐ : ตราสารหนี้ (50 : 50) | 2,030 | 9.24% | 2.33% | 1.40% |
| 4 | ตลาดเงินภาครัฐ : ตราสารหนี้ : SET50 (50 : 40 : 10) | 1,733 | 7.88% | 2.82% | 1.54% |
| 5 | ตลาดเงินภาครัฐ : ตราสารหนี้ : SET50 : JUMBO 25 (40 : 40 : 10 : 10) | 2,590 | 11.78% | 3.62% | 1.74% |
| 6 | ตลาดเงินภาครัฐ : ตราสารหนี้ : SET50 : JUMBO 25 (40 : 30 : 20 : 10) | 4,380 | 19.93% | 4.12% | 1.86% |
| 7 | ตราสารหนี้ : SET50 : Global Quality Growth : Property Income Plus (60 : 20 : 5 : 15) | 589 | 2.68% | 3.98% | 2.67% |
| 8 | ตราสารหนี้ : SET50 : Global Quality Growth : Property Income Plus (50 : 25 : 10 : 15) | 910 | 4.14% | 5.02% | 3.08% |
| 9 | ตราสารหนี้ : SET50 : Global Quality Growth : Property Income Plus (30 : 40 : 15 : 15) | 3,064 | 13.94% | 6.55% | 3.57% |
| 10 | ตลาดเงินภาครัฐ : ตราสารหนี้ : SET 50 : GQG : Asia Active (40:40:5:10:5) | 259 | 1.18% | 4.29% | 2.35% |
| 11 | ตลาดเงินภาครัฐ : ตราสารหนี้ : GQG : Asia Active : GINNO : PIPF (20:30:20:15:5:10) | 487 | 2.22% | 5.81% | 4.28% |
| 12 | ตราสารหนี้ : SET50 : GQG : Asia Active : GINNO : PIPF (20:10:35:20:5:10) | 1,136 | 5.17% | 8.90% | 5.53% |
| | FreeHand | 2,888 | 13.14% | ดูผลตอบแทนรายนโยบาย หน้า 11-15 | |
| รวม | | 21,981 | 100.00% | | |

หมายเหตุ : ดูข้อมูลผลตอบแทนรายแผนการลงทุน ย้อนหลังเพิ่มเติม หน้า 20-21
ผลการดำเนินงานในอดีตมิได้เป็นสิ่งยืนยันถึงผลการดำเนินงานในอนาคต

2.

รูปแบบกองทุนสำรองเลี้ยงชีพและแผนการลงทุน





นโยบายการลงทุน

กองทุนสำรองเลี้ยงชีพ Eastspring M Choice ซึ่งจดทะเบียนแล้ว



* เป็นนโยบายที่ลงทุนในกองทุนรวมที่มีการลงทุนในสัญญาซื้อขายล่วงหน้า Derivatives Investment (DI)

** เป็นนโยบายที่ลงทุนในกลุ่มทรัพย์สินทางเลือก Alternative Investment (AI) และสินทรัพย์พิเศษ Special Investment Products(SIP) ลงทุนรวมกันไม่เกิน 15% ของ NAV

***กองทุนนี้จะเข้าลงทุนในตราสารทางเลือก AI -Property ได้แก่ หน่วยลงทุนกองทุนรวมอสังหาริมทรัพย์หรือตราสารกองทุนอสังหาริมทรัพย์ (Property) รวมกันได้ไม่เกิน 15% ของเงินลงทุนเดิมชื่อ กองทุนเปิดทหารไทย พรีอพเพอร์ตี้ อินคัม พลัส เปลี่ยนชื่อเป็นกองทุนเปิดทีเอ็มบี อีเอสสปริง พรีอพเพอร์ตี้ แอนด์ อินฟราสตรัคเจอร์ อินคัม พลัส เฟลิกซ์เบิ้ล ตั้งแต่ 1 มิ.ย. 63 เป็นต้นไป

หมายเหตุ : สำหรับเดือนมิถุนายน และ เดือนธันวาคม บลจ.อีเอสสปริง ขอสงวนสิทธิ์ ไม่ รับคำสั่งทำรายการ Rebalance หากผลของการ Rebalance นั้นทำให้สมาชิกไม่สามารถเข้าลงทุนในหน่วยลงทุนของกองทุนรวม/นโยบายปลายทางได้ทันก่อนวันทำการสุดท้ายของเดือน

STRICTLY PRIVATE AND CONFIDENTIAL. FOR PROFESSIONAL INVESTORS ONLY.



แผนการลงทุน

| | ตลาดเงินภาครัฐ | ตราสารหนี้ | SET 50 | JUMBO 25 | Global Quality Growth | Asia Active Equity | Global Innovation | พรีอพออร์ตี้ แอนด์ อินฟราสตรัคเจอร์ ฯ |
|-----------|----------------|------------|--------|----------|-----------------------|--------------------|-------------------|---------------------------------------|
| แผนที่ 1 | 100% | - | - | - | - | - | - | - |
| แผนที่ 2 | 75% | 25% | - | - | - | - | - | - |
| แผนที่ 3 | 50% | 50% | - | - | - | - | - | - |
| แผนที่ 4 | 50% | 40% | 10% | - | - | - | - | - |
| แผนที่ 5 | 40% | 40% | 10% | 10% | - | - | - | - |
| แผนที่ 6 | 40% | 30% | 20% | 10% | - | - | - | - |
| แผนที่ 7 | - | 60% | 20% | - | 5% | - | - | 15% |
| แผนที่ 8 | - | 50% | 25% | - | 10% | - | - | 15% |
| แผนที่ 9 | - | 30% | 40% | - | 15% | - | - | 15% |
| แผนที่ 10 | 40% | 40% | 5% | - | 10% | 5% | - | - |
| แผนที่ 11 | 20% | 30% | - | - | 20% | 15% | 5% | 10% |
| แผนที่ 12 | - | 20% | 10% | - | 35% | 20% | 5% | 10% |

การลงทุนแบบ Free Hand (สมาชิกสามารถผสมสัดส่วนจาก 8 นโยบายการลงทุน)

การปรับพอร์ตการลงทุน

1. จำนวนครั้งในการปรับพอร์ต :

- **Reallocation** ปีละ 1 ครั้ง สำหรับการเปลี่ยนแปลงโดยเอกสารผ่านฝ่ายงานกองทุนทรัพยากรบุคคล (ให้เลือกเฉพาะแผนที่ 1 - แผนที่ 12 เท่านั้น) / ปีละ 6 ครั้ง สำหรับการเปลี่ยนแปลงผ่านระบบ FundLink M Online (ให้เลือกเฉพาะแผนที่ 1 - แผนที่ 12 และ Freehand เท่านั้น)
- **Rebalance** ปีละ 1 ครั้ง สำหรับการเปลี่ยนแปลงโดยเอกสารผ่านฝ่ายงานกองทุนทรัพยากรบุคคล (ให้เลือกเฉพาะแผนที่ 1 - แผนที่ 12 เท่านั้น) / ปีละ 6 ครั้ง สำหรับการเปลี่ยนแปลงผ่านระบบ FundLink M Online (ให้เลือกเฉพาะแผนที่ 1 - แผนที่ 12 และ Freehand เท่านั้น)

2. วิธีการปรับพอร์ตการลงทุน

2.1 เอกสาร

- เอกสารแบบ 3 : หนังสือแจ้งความประสงค์กำหนด / เปลี่ยนสัดส่วนการลงทุนสำหรับเงินเข้าใหม่
- เอกสารแบบ 4 : หนังสือแจ้งความประสงค์ปรับสัดส่วนของมูลค่าเงินลงทุน

2.2 ผ่านระบบ **FundLink M Online**

3. ข้อจำกัดในการปรับพอร์ตการลงทุน : สำหรับเดือนมิถุนายน และ เดือนธันวาคม บลจ.อีสท์สปริง ขอสงวนสิทธิ์ ไม่รับคำสั่ง ทำรายการ Rebalance หากผลของการ Rebalance นั้นทำให้สมาชิกไม่สามารถเข้าลงทุนในหน่วยลงทุนของกองทุนรวม/นโยบายปลายทางได้ทันก่อนวันทำการสุดท้ายของเดือน

3.

ผลการดำเนินงานกองทุน

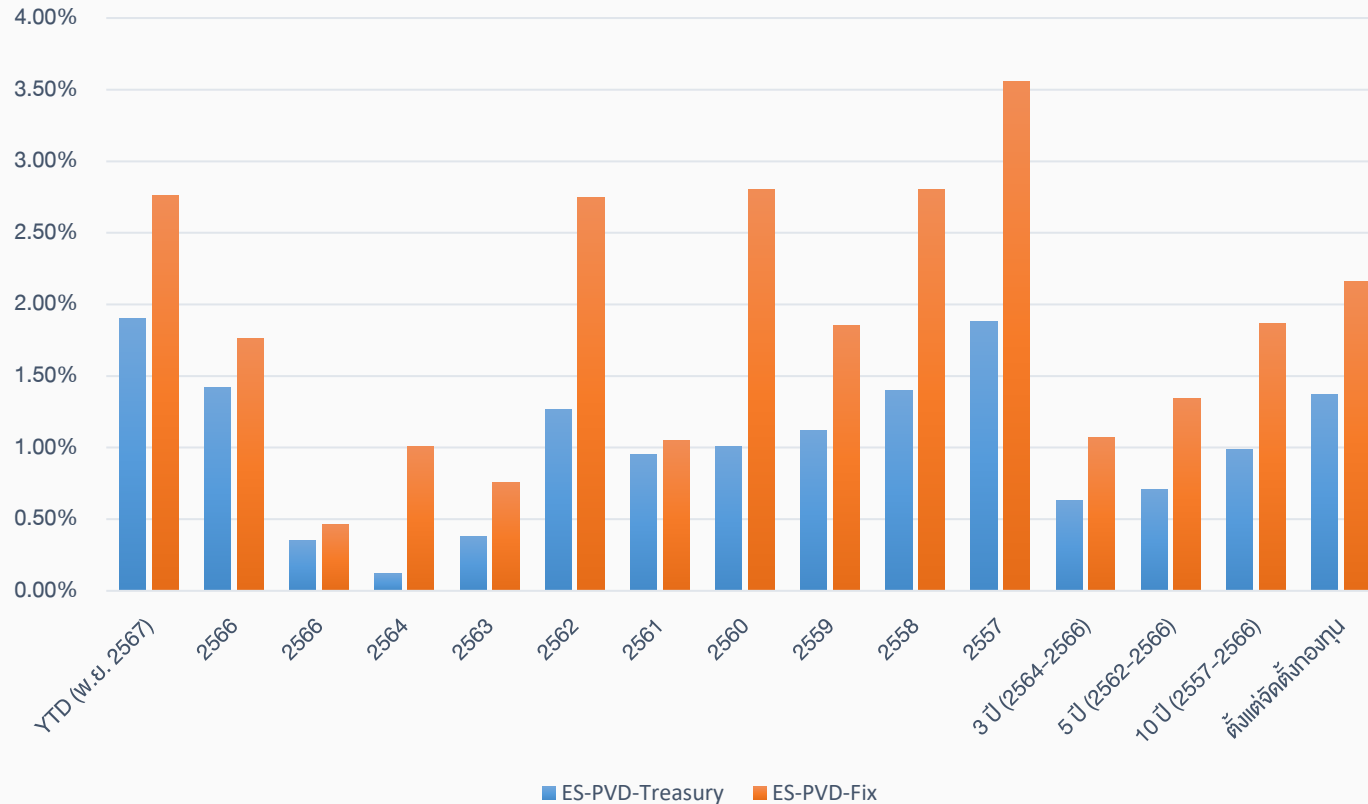




ผลตอบแทนกองทุนสำรองเลี้ยงชีพ Eastspring M Choice ซึ่งจดทะเบียนแล้ว –(%ต่อปี) (ES-PVD-Treasury : ES-PVD-Fix)



นโยบายลงทุน / ผลการดำเนินงานรายปี (%ต่อปี)



เกณฑ์มาตรฐาน

1. ES-PVD-Treasury
2. ES-PVD-Fix

TBMA Government Short-term Bond Index 100.00%
(MTM Government 1-3Y Total Return Index 60.00%) + (THOR Index adjusted by hedging cost plus a composite of 1-year A-rated corporatespreads 20.00%) + (TBMA Government Short-term Bond Index 10.00%) + (MTM Corporate BBB 1-3 Year Total Return Index 10.00%)



ผลตอบแทนกองทุนสำรองเลี้ยงชีพ Eastspring M Choice ซึ่งจดทะเบียนแล้ว –(%ต่อปี) (ES-SET50-A : ES-JB25 : ES-PIPF)



STRICTLY PRIVATE AND CONFIDENTIAL. FOR PROFESSIONAL INVESTORS ONLY.

นโยบายลงทุน / ผลการดำเนินงานรายปี (%ต่อปี)



เกณฑ์มาตรฐาน

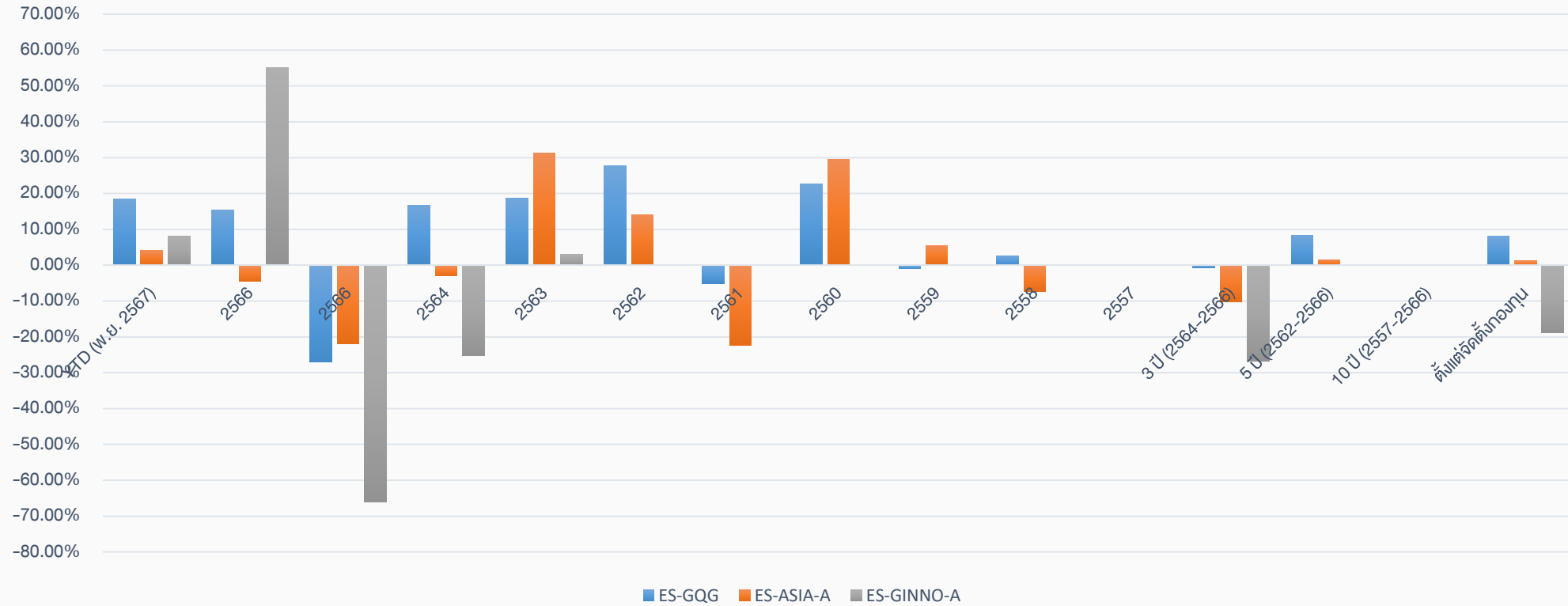
1. ES-SET50-A SET50TRI
2. ES-JB25 SET50TRI
3. ES-PIPF FTSE Strait times REIT Total Return Index (THB) 50.00% | SET Property Fund & REITs Total Return Index 50.00%



ผลตอบแทนกองทุนสำรองเลี้ยงชีพ Eastspring M Choice ซึ่งจดทะเบียนแล้ว –(%ต่อปี) (ES-GQG : ES-ASIA-A : ES-GINNO-A)



นโยบายลงทุน / ผลการดำเนินงานรายปี (%ต่อปี)



เกณฑ์มาตรฐาน

- 1. ES-GQG Benchmark THB - MSCI All Country World Daily Total Return Net 90% adjusted by cost of FX hedging
Benchmark USD - MSCI All Country World Daily Total Return Net (USD)
- 2. ES-ASIA-A Benchmark - MSCI Emerging Asia Net Total Return Index 90% adjusted by cost of FX hedging
Benchmark - MSCI Emerging Asia Net Total Return Index (USD)
- 3. ES-GINNO-A Benchmark - MSCI World Net Total Return Index 90% adjusted by cost of FX hedging
Benchmark - MSCI World Net Total Return Index (USD)



ผลตอบแทนกองทุนสำรองเลี้ยงชีพ Eastspring M Choice ซึ่งจดทะเบียนแล้ว – ตลาดเงิน (% ต่อปี)



| นโยบายลงทุน / ผลการดำเนินงานรายปี (% ต่อปี) | YTD พ.ย. 2567 | 2566 | 2565 | 2564 | 2563 | 2562 | 2561 | 2560 | 2559 | 2558 | 2557 |
|---|---------------------|-------|-------|-------|-------|-------|-------|-------|-------|-------|-------|
| ตลาดเงินภาครัฐ สำหรับกองทุนสำรองเลี้ยงชีพ (ES-PVD-Treasury) | 1.90% | 1.42% | 0.35% | 0.12% | 0.38% | 1.27% | 0.95% | 1.01% | 1.12% | 1.40% | 1.88% |
| Benchmark | 2.12% | 1.58% | 0.58% | 0.38% | 0.84% | 1.03% | 0.69% | 0.69% | 0.67% | 0.70% | 0.84% |
| ความผันผวน - กองทุน | 0.09% | 0.07% | 0.02% | 0.01% | 0.03% | 0.05% | 0.04% | 0.04% | 0.05% | 0.06% | 0.08% |
| ความผันผวน - Benchmark | 0.11% | 0.11% | 0.08% | 0.04% | 0.09% | 0.06% | 0.03% | 0.03% | 0.03% | 0.03% | 0.03% |

| นโยบายลงทุน / ผลการดำเนินงานตามระยะเวลา (% ต่อปี) | 3 ปี (2564-2566) | 5 ปี (2562-2566) | 10 ปี (2557-2566) | ตั้งแต่จัดตั้ง กองทุน |
|---|---------------------|---------------------|----------------------|--------------------------|
| ตลาดเงินภาครัฐ สำหรับกองทุนสำรองเลี้ยงชีพ (ES-PVD-Treasury) | 0.63% | 0.71% | 0.99% | 1.37% |
| Benchmark * | 0.85% | 0.88% | 0.80% | 0.95% |
| ความผันผวน - กองทุน | 0.03% | 0.04% | 0.05% | 0.13% |
| ความผันผวน - Benchmark | 0.07% | 0.07% | 0.05% | 0.07% |

เกณฑ์มาตรฐาน

1.ตลาดเงินภาครัฐ TBMA Government Short-term Bond Index 100.00%



ผลตอบแทนกองทุนสำรองเลี้ยงชีพ EASTSPRING M CHOICE ซึ่งจดทะเบียนแล้ว (% ต่อปี) นโยบายตราสารหนี้



| นโยบายลงทุน / ผลการดำเนินงานรายปี (% ต่อปี) | YTD พ.ย. 2567 | 2566 | 2565 | 2564 | 2563 | 2562 | 2561 | 2560 | 2559 | 2558 | 2557 |
|---|---------------------|-------|-------|-------|-------|-------|-------|-------|-------|-------|-------|
| ตราสารหนี้ สำหรับกองทุนสำรองเลี้ยงชีพ (ES-PVD-Fix) | 2.76% | 1.76% | 0.46% | 1.01% | 0.76% | 2.75% | 1.05% | 2.80% | 1.85% | 2.80% | 3.56% |
| Benchmark * | 2.86% | 1.41% | 0.69% | 0.53% | 2.05% | 2.90% | 1.58% | 2.23% | 1.68% | 2.94% | 3.52% |
| ความผันผวน - กองทุน | 0.42% | 0.41% | 0.72% | 0.43% | 1.09% | 0.41% | 0.40% | 0.36% | 0.28% | 0.27% | 0.25% |
| ความผันผวน - Benchmark | 0.36% | 0.35% | 0.64% | 0.25% | 0.60% | 0.39% | 0.28% | 0.20% | 0.33% | 0.40% | 0.35% |

| นโยบายลงทุน / ผลการดำเนินงานตามระยะเวลา (% ต่อปี) | 3 ปี (2564-2566) | 5 ปี (2562-2566) | 10 ปี (2557-2566) | ตั้งแต่จัดตั้ง กองทุน |
|--|---------------------|---------------------|----------------------|--------------------------|
| ตราสารหนี้ สำหรับกองทุนสำรองเลี้ยงชีพ (ตราสารหนี้) (ES-PVD-Fix) | 1.07% | 1.34% | 1.87% | 2.16% |
| Benchmark * | 0.88% | 1.51% | 1.95% | 2.33% |
| ความผันผวน - กองทุน | 0.52% | 0.61% | 0.46% | 0.49% |
| ความผันผวน - Benchmark | 0.41% | 0.45% | 0.38% | 0.44% |

หมายเหตุ * (MTM Government 1-3Y Total Return Index 60.00%) + (THOR Index adjusted by hedging cost plus a composite of 1-year A-rated corporatespreads 20.00%) + (TBMA Government Short-term Bond Index 10.00%) + (MTM Corporate BBB 1-3 Year Total Return Index 10.00%)

ผลการดำเนินงานในอดีตของกองทุนมิได้เป็นสิ่งยืนยันถึงผลการดำเนินงานในอนาคต

ผลตอบแทนกองทุนสำรองเลี้ยงชีพ Eastspring M Choice ซึ่งจดทะเบียนแล้ว – ตราสารทุนไทย (%ต่อปี)



| นโยบายลงทุน / ผลการดำเนินงานรายปี (% ต่อปี) | YTD พ.ย. 2567 | 2566 | 2565 | 2564 | 2563 | 2562 | 2561 | 2560 | 2559 | 2558 | 2557 |
|---|---------------------|---------|--------|--------|---------|--------|--------|--------|--------|---------|--------|
| ES-SET50-A | 7.73% | -11.77% | 4.82% | 10.46% | -13.66% | 5.01% | -5.50% | 20.77% | 22.15% | -16.11% | 16.14% |
| SET50TRI | 8.38% | -10.65% | 4.20% | 11.76% | -12.41% | 5.32% | -5.23% | 21.52% | 22.66% | -16.03% | 16.98% |
| ความผันผวน - กองทุน | 11.57% | 12.33% | 10.68% | 13.41% | 33.30% | 10.36% | 13.41% | 7.37% | 16.62% | 15.07% | 14.43% |
| ความผันผวน - Benchmark | 11.67% | 12.50% | 10.87% | 13.73% | 33.88% | 10.46% | 13.54% | 7.42% | 16.71% | 15.57% | 14.26% |
| JUMBO 25 (ES-JB25) | 9.87% | -10.60% | 4.99% | 5.63% | -12.56% | 1.20% | -4.15% | 22.18% | 25.66% | -16.39% | 13.17% |
| SET50TRI | 8.38% | -10.65% | 4.20% | 11.76% | -12.41% | 5.32% | -5.23% | 21.52% | 22.66% | -16.03% | 16.98% |
| ความผันผวน - กองทุน | 11.89% | 12.94% | 10.90% | 13.12% | 33.10% | 10.59% | 13.66% | 7.69% | 17.10% | 15.28% | 14.76% |
| ความผันผวน - Benchmark | 11.67% | 12.50% | 10.87% | 13.73% | 33.88% | 10.46% | 13.54% | 7.42% | 16.71% | 15.57% | 14.26% |

| นโยบายลงทุน / ผลการดำเนินงานตามระยะเวลา (% ต่อปี) | 3 ปี (2564-2566) | 5 ปี (2562-2566) | 10 ปี (2557-2566) | ตั้งแต่จัดตั้ง กองทุน |
|---|---------------------|---------------------|----------------------|--------------------------|
| ES-SET50-A | 0.71% | -1.52% | 2.32% | 8.17% |
| SET50TRI | 1.33% | -0.82% | 2.91% | 8.90% |
| ความผันผวน - กองทุน | 12.14% | 15.71% | 14.52% | 17.55% |
| ความผันผวน - Benchmark | 12.36% | 15.97% | 14.71% | 17.61% |
| JUMBO 25 (ES-JB25) | -0.29% | -2.59% | 2.02% | 7.75% |
| SET50TRI | 1.33% | -0.82% | 2.91% | 8.90% |
| ความผันผวน - กองทุน | 12.32% | 15.84% | 14.74% | 17.74% |
| ความผันผวน - Benchmark | 12.36% | 15.97% | 14.71% | 17.61% |

ผู้ลงทุนควรทำความเข้าใจลักษณะสินค้า เงื่อนไขผลตอบแทนและความเสี่ยง ก่อนตัดสินใจลงทุน ทั้งนี้ผลการดำเนินงานในอดีตของกองทุนรวมมิได้เป็นสิ่งยืนยันถึงผลการดำเนินงานในอนาคต
An investment in a fund involves investment risks. Please read the fund's prospectus carefully before investing. Past Performance is not a guarantee of future results



ผลตอบแทนกองทุนสำรองเลี้ยงชีพ EASTSPRING M CHOICE ซึ่งจดทะเบียนแล้ว (% ต่อปี)



นโยบายตราสารทุนต่างประเทศ

| นโยบายลงทุนในหน่วยลงทุน/ ผลการดำเนินงานรายปี | YTD พ.ย. 2567 | 2566 | 2565 | 2564 | 2563 | 2562 | 2561 | 2560 | 2559 | 2558 | 2557 |
|---|---------------------|--------|---------|--------|--------|--------|---------|--------|--------|--------|------|
| ES-Global Quality Growth** <small>ป้องกันประมาณ 90% (ES-GQG)</small> | 18.41% | 15.26% | -27.11% | 16.69% | 18.70% | 27.63% | -5.20% | 22.74% | -1.04% | 2.56% | N/A |
| 1.Benchmark-90% adjusted by cost of FX | 17.51% | 18.16% | -19.20% | 19.91% | 16.11% | 24.63% | -10.34% | 22.63% | 8.52% | -5.77% | N/A |
| 2.Benchmark-USD | 20.34% | 22.20% | -18.36% | 18.54% | 16.25% | 26.60% | -9.41% | 23.97% | 7.86% | -6.81% | N/A |
| ความผันผวน - กองทุน | 11.61% | 11.86% | 20.74% | 13.87% | 30.05% | 11.40% | 15.00% | 7.22% | 12.03% | 16.58% | - |
| ความผันผวน - BM 1 | 10.83% | 10.91% | 19.72% | 11.18% | 27.97% | 10.00% | 12.57% | 5.79% | 12.75% | 15.22% | - |
| ความผันผวน - BM 2 | 10.91% | 11.07% | 19.89% | 11.28% | 28.11% | 10.07% | 12.74% | 5.79% | 12.88% | 15.35% | - |

| นโยบายลงทุน / ผลการดำเนินงานตามระยะเวลา | 3 ปี (2564-2566) | 5 ปี (2562-2566) | 10 ปี (2557-2566) | ตั้งแต่จัดตั้ง กองทุน |
|---|---------------------|---------------------|----------------------|--------------------------|
| ES-Global Quality Growth** (ป้องกันประมาณ 90%) (ตราสารทุนต่างประเทศทั่วโลก) (ES-GQG) | -0.66% | 8.23% | N/A | 8.10% |
| 1.Benchmark-90% adjusted by cost of FX | 4.61% | 10.62% | N/A | 8.71% |
| 2.Benchmark-USD | 5.75% | 11.72% | N/A | 9.61% |
| ความผันผวน - กองทุน | 15.43% | 17.38% | N/A | 16.21% |
| ความผันผวน - BM 1 | 13.86% | 15.75% | N/A | 14.90% |
| ความผันผวน - BM 2 | 14.01% | 15.88% | N/A | 15.01% |

เกณฑ์มาตรฐาน

-ES-Global Quality Growth

Benchmark THB - MSCI All Country World Daily Total Return Net 90% adjusted by cost of FX hedging

Benchmark USD - MSCI All Country World Daily Total Return Net (USD)

• ผลการดำเนินงานในอดีตของกองทุนมิได้เป็นสิ่งยืนยันถึงผลการดำเนินงานในอนาคต

** เนื่องจากกองทุนไม่ได้ป้องกันความเสี่ยงอัตราแลกเปลี่ยนทั้งจำนวน ผู้ลงทุนอาจจะขาดทุนหรือได้รับกำไรจากอัตราแลกเปลี่ยน/หรือ ได้รับเงินคืนต่ำกว่าเงินลงทุนเริ่มแรกได้

ผลตอบแทนกองทุนสำรองเลี้ยงชีพ Eastspring M Choice ซึ่งจดทะเบียนแล้ว

ตราสารทุนต่างประเทศ (%ต่อปี)

| นโยบายลงทุน / ผลการดำเนินงานรายปี | YTD พ.ย. 2567 | 2566 | 2565 | 2564 | 2563 | 2562 | 2561 | 2560 | 2559 | 2558 | 2557 |
|---|---------------------|--------|---------|--------|--------|--------|---------|--------|--------|---------|------|
| ES-Eastspring Asia Active Equity** ป้องกันประมาณ 90% (ES-ASIA-A) | 4.11% | -4.46% | -21.92% | -3.00% | 31.21% | 14.08% | -22.29% | 29.52% | 5.55% | -7.26% | - |
| Benchmark 1-90% adjusted by cost of FX | 9.07% | 4.20% | -21.91% | -3.98% | 28.22% | 16.67% | -15.25% | 40.18% | 6.08% | -10.36% | - |
| Benchmark 2 -USD | 11.70% | 7.76% | -21.11% | -5.08% | 28.38% | 18.51% | -14.37% | 41.72% | 5.44% | -11.35% | - |
| ความผันผวน - กองทุน | 16.64% | 15.19% | 23.33% | 16.47% | 27.13% | 12.89% | 18.43% | 10.18% | 14.73% | 20.26% | - |
| ความผันผวน - BM 1 | 15.20% | 14.78% | 22.80% | 17.56% | 23.70% | 12.63% | 16.47% | 9.05% | 15.69% | 18.34% | - |
| ความผันผวน - BM 2 | 15.40% | 15.23% | 23.29% | 17.71% | 23.94% | 12.68% | 16.67% | 9.12% | 15.87% | 18.60% | - |

| นโยบายลงทุน / ผลการดำเนินงานตามระยะเวลา | 3 ปี (2564-2566) | 5 ปี (2562-2566) | 10 ปี (2557-2566) | ตั้งแต่จัดตั้ง กองทุน |
|---|---------------------|---------------------|----------------------|--------------------------|
| ES-Eastspring Asia Active Equity** ป้องกันประมาณ 90% (ES-ASIA-A) | -10.22% | 1.61% | N/A | 1.13% |
| Benchmark-90% adjusted by cost of FX | -7.90% | 3.17% | N/A | 3.96% |
| Benchmark-USD | -6.90% | 4.19% | N/A | 4.82% |
| ความผันผวน - กองทุน | 18.28% | 18.88% | N/A | 18.03% |
| ความผันผวน - BM 1 | 18.34% | 18.22% | N/A | 17.07% |
| ความผันผวน - BM 2 | 18.70% | 18.49% | N/A | 17.31% |

Benchmark TMBES Asia Active Equity

Benchmark - MSCI Emerging Asia Net Total Return Index 90% adjusted by cost of FX hedging

Benchmark - MSCI Emerging Asia Net Total Return Index (USD)

ผู้ลงทุนควรทำความเข้าใจลักษณะสินค้า เงื่อนไขผลตอบแทนและความเสี่ยง ก่อนตัดสินใจลงทุน ทั้งนี้ผลการดำเนินงานในอดีตของกองทุนรวมมิได้เป็นสิ่งยืนยันถึงผลการดำเนินงานในอนาคต

ผลตอบแทนกองทุนสำรองเลี้ยงชีพ Eastspring M Choice ซึ่งจดทะเบียนแล้ว

ตราสารทุนต่างประเทศ (%ต่อปี)

| นโยบายลงทุน / ผลการดำเนินงานรายปี | YTD พ.ย. 2567 | 2566 | 2565 | 2564 | 2563 | 2562 | 2561 | 2560 | 2559 | 2558 | 2557 |
|---|---------------------|--------|----------------|----------------|--------|------|------|------|------|------|------|
| ES-Global Innovation-A **ป้องกันประมาณ 90% (ES-GINNO-A) | 7.98% | 55.12% | -66.15% | -25.27% | 3.07% | N/A | N/A | N/A | N/A | N/A | N/A |
| Benchmark 1-90% adjusted by cost of FX | 18.98% | 19.70% | -18.98% | 23.23% | 1.76% | N/A | N/A | N/A | N/A | N/A | N/A |
| BM 2-USD | 21.85% | 23.79% | -18.14% | 21.82% | 1.80% | N/A | N/A | N/A | N/A | N/A | N/A |
| ความผันผวน - กองทุน | 33.12% | 38.20% | 63.63% | 40.03% | 29.69% | N/A | N/A | N/A | N/A | N/A | N/A |
| ความผันผวน - BM 1 | 11.20% | 11.46% | 21.18% | 11.58% | 6.30% | N/A | N/A | N/A | N/A | N/A | N/A |
| ความผันผวน - BM 2 | 11.26% | 11.57% | 21.30% | 11.66% | 6.68% | N/A | N/A | N/A | N/A | N/A | N/A |

| นโยบายลงทุน / ผลการดำเนินงานตามระยะเวลา | 3 ปี (2564-2566) | 5 ปี (2562-2566) | 10 ปี (2557-2566) | ตั้งแต่จัดตั้ง กองทุน |
|--|---------------------|---------------------|----------------------|--------------------------|
| ES-Global Innovation-A **ป้องกันประมาณ 90% (ES-GINNO-A) | -26.78% | N/A | N/A | -18.87% |
| Benchmark-90% adjusted by cost of FX | 6.12% | N/A | N/A | 9.78% |
| BM-USD | 7.27% | N/A | N/A | 11.35% |
| ความผันผวน - กองทุน | 46.85% | N/A | N/A | 45.32% |
| ความผันผวน - BM 1 | 14.65% | N/A | N/A | 14.47% |
| ความผันผวน - BM 2 | 14.75% | N/A | N/A | 14.56% |

Benchmark Global Innovation

Benchmark - MSCI World Net Total Return Index 90% adjusted by cost of FX hedging

Benchmark - MSCI World Net Total Return Index (USD)

ผู้ลงทุนควรทำความเข้าใจลักษณะสินค้า เงื่อนไขผลตอบแทนและความเสี่ยง ก่อนตัดสินใจลงทุน ทั้งนี้ผลการดำเนินงานในอดีตของกองทุนรวมมิได้เป็นสิ่งยืนยันถึงผลการดำเนินงานในอนาคต

ผลตอบแทนกองทุนสำรองเลี้ยงชีพ Eastspring M Choice ซึ่งจดทะเบียนแล้ว สินทรัพย์ทางเลือก อสังหาริมทรัพย์ (%ต่อปี)

| นโยบายลงทุน / ผลการดำเนินงานรายปี | YTD พ.ย. 2567 | 2566 | 2565 | 2564 | 2563 | 2562 | 2561 | 2560 | 2559 | 2558 | 2557 |
|---|---------------------|--------|--------|-------|---------|--------|-------|--------|--------|------|------|
| พรีอเพอร์ตี แอนด์ อินฟราสตรัคเจอร์ อินคัม พลัส เฟลิกซ์เบิ้ล** (ES-PIPF) | -0.91% | -6.46% | -9.99% | 2.72% | -10.74% | 24.20% | 0.50% | 16.73% | -3.94% | N/A | N/A |
| Benchmark | 0.59% | -0.67% | -4.97% | 9.21% | -11.83% | 20.27% | 3.34% | 17.64% | -4.39% | N/A | N/A |
| ความผันผวน - กองทุน | 9.40% | 9.51% | 9.34% | 8.07% | 21.52% | 6.80% | 5.04% | 3.73% | 7.06% | N/A | N/A |
| ความผันผวน - Benchmark | 9.07% | 9.26% | 8.71% | 8.33% | 22.04% | 7.59% | 5.32% | 4.09% | 6.72% | N/A | N/A |

| นโยบายลงทุน / ผลการดำเนินงานตามระยะเวลา | 3 ปี (2564-2566) | 5 ปี (2562-2566) | 10 ปี (2557-2566) | ตั้งแต่จัดตั้ง กองทุน |
|--|---------------------|---------------------|----------------------|--------------------------|
| พรีอเพอร์ตี แอนด์ อินฟราสตรัคเจอร์ อินคัม พลัส เฟลิกซ์เบิ้ล** (ES-PIPF) | -4.72% | -0.84% | N/A | 0.82% |
| Benchmark | 1.02% | 1.80% | N/A | 2.99% |
| ความผันผวน - กองทุน | 8.97% | 10.93% | N/A | 10.36% |
| ความผันผวน - Benchmark | 8.76% | 11.06% | N/A | 10.47% |

เกณฑ์มาตรฐาน

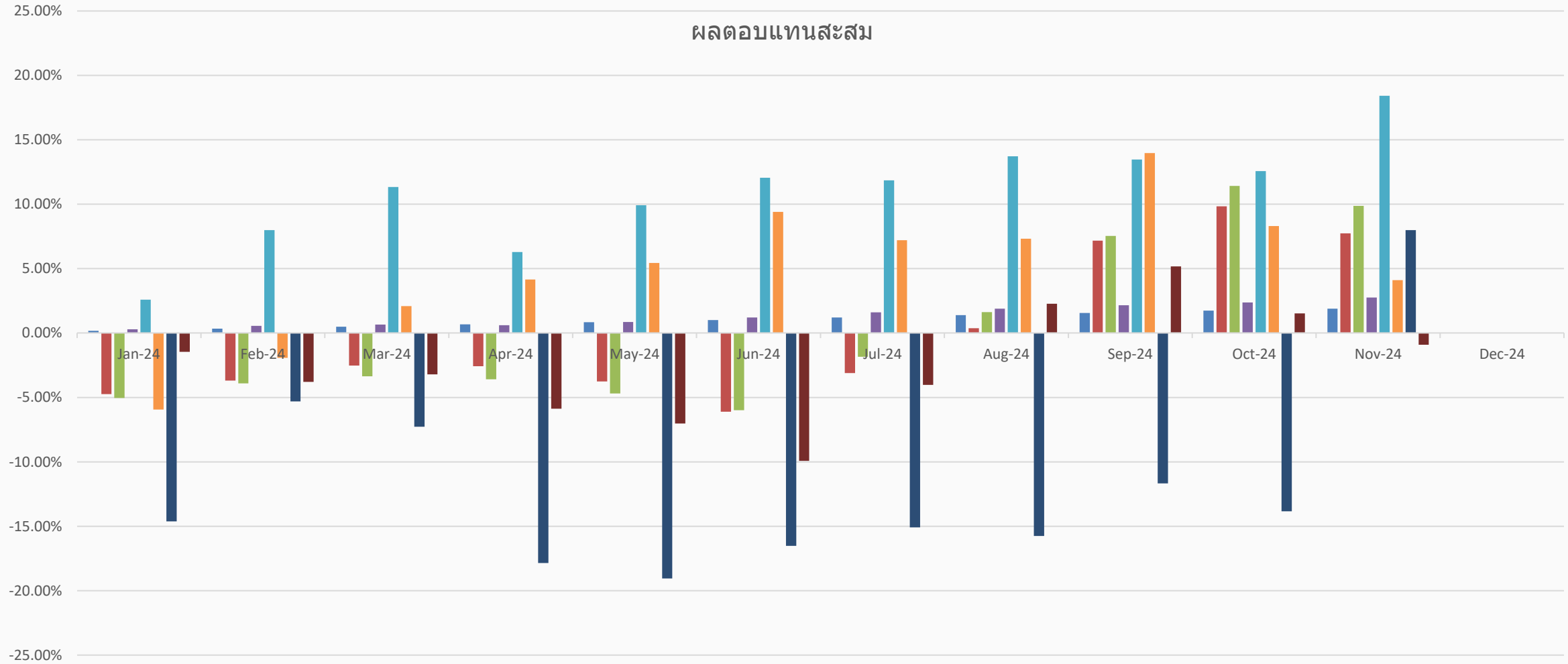
พรีอเพอร์ตี แอนด์ อินฟราสตรัคเจอร์ อินคัม พลัส เฟลิกซ์เบิ้ล: FTSE Strait times REIT Total Return Index (THB) 50.00% | SET Property Fund & REITs Total Return Index 50.00%

ผู้ลงทุนควรทำความเข้าใจลักษณะสินค้า เงื่อนไขผลตอบแทนและความเสี่ยง ก่อนตัดสินใจลงทุน ทั้งนี้ผลการดำเนินงานในอดีตของกองทุนรวมมิได้เป็นที่ยืนยันถึงผลการดำเนินงานในอนาคต
An investment in a fund involves investment risks. Please read the fund's prospectus carefully before investing. Past Performance is not a guarantee of future results



ผลการดำเนินงานกองทุน 1 ม.ค. – 30 พ.ย. 67 : รายงานนโยบาย (ผลตอบแทนสะสม)

ผลตอบแทนสะสม

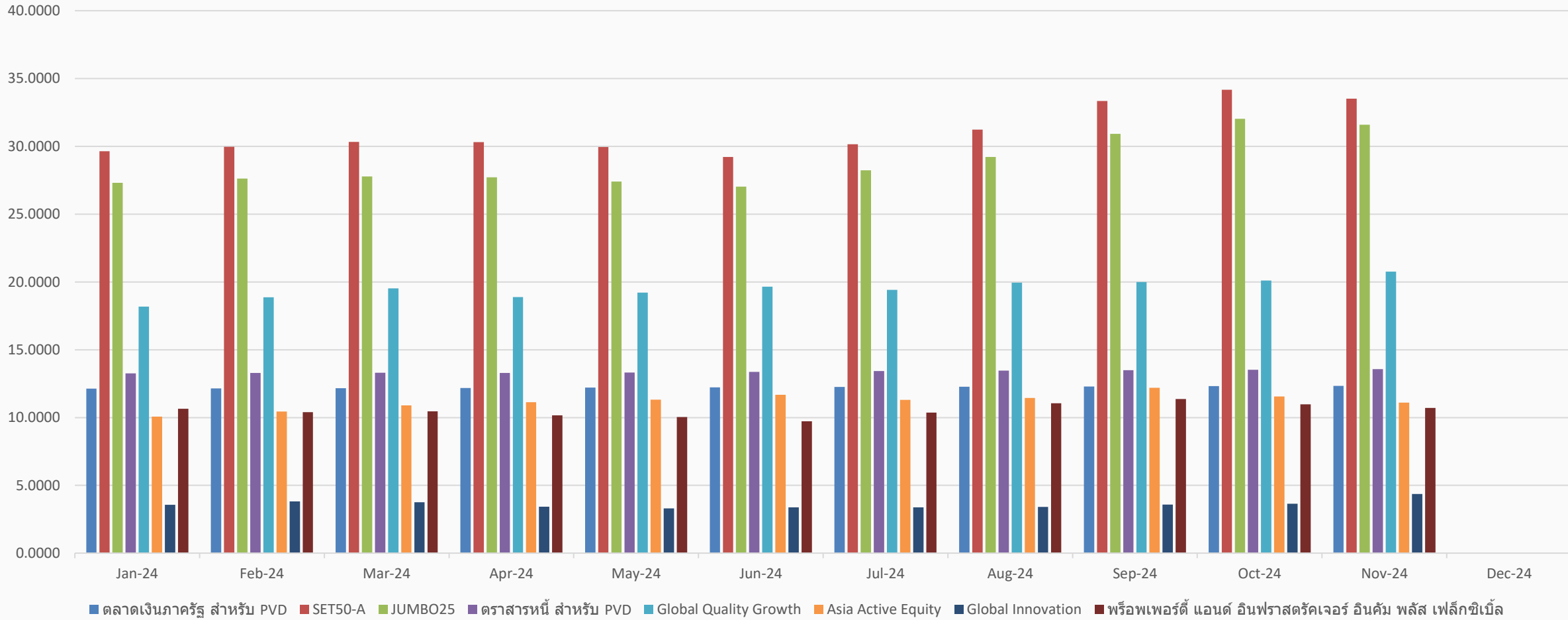


STRICTLY PRIVATE AND CONFIDENTIAL. FOR PROFESSIONAL INVESTORS ONLY.



ผลการดำเนินงานกองทุน 1 ม.ค. -30 พ.ย. 67 : รายงานนโยบาย (NAV Per Unit)

มูลค่า NAV



STRICTLY PRIVATE AND CONFIDENTIAL. FOR PROFESSIONAL INVESTORS ONLY.



เกณฑ์อ้างอิง

| นโยบายการลงทุน ในหน่วยลงทุน | Benchmark |
|--|---|
| ตลาดเงินภาครัฐ สำหรับกองทุนสำรองเลี้ยงชีพ | ผลตอบแทนรวมของดัชนีพันธบัตรรัฐบาลระยะสั้นของสมาคมตลาดตราสารหนี้ไทย (Total Return of ThaiBMA Short-term Government Bond Index) หมายเหตุ : เพิ่มเติมการเปรียบเทียบผลการดำเนินงานตลาดเงินภาครัฐ กองทุนนี้ ดังนี้ คือ อัตราดอกเบี้ยเงินฝากประจำ 1 ปี เฉลี่ยประเภทบุคคลธรรมดา วงเงิน 1 ล้านบาทของธนาคารกรุงเทพ จำกัด (มหาชน) ธนาคารสีกกรไทย จำกัด (มหาชน) และธนาคารไทยพาณิชย์ จำกัด (มหาชน) |
| SET 50-A | ดัชนีผลตอบแทนรวมเซ็ก 50 (SET 50 Total Return Index) |
| JUMBO 25 | ดัชนีผลตอบแทนรวมเซ็ก 50 (SET 50 Total Return Index) |
| ตราสารหนี้ สำหรับกองทุนสำรองเลี้ยงชีพ | <ol style="list-style-type: none"> 1. ผลตอบแทนรวมของดัชนีพันธบัตรรัฐบาลระยะสั้นของสมาคมตลาดตราสารหนี้ไทย (TBMA Short-term Government Bond Total Return Index) (ร้อยละ 35) 2. ดัชนีพันธบัตรรัฐบาล ที่มีอายุคงที่ (ZRR) อายุ 1 ปี (Government Zero Rate Return 1Y Index) (ร้อยละ 35) 3. ดัชนีตราสารหนี้ภาคเอกชนที่มีอายุคงที่ที่มีอันดับความน่าเชื่อถืออยู่ในระดับ A อายุ 1 ปี (Corporate Zero Rate Return Index (A)1Y) (ร้อยละ 10) 4. อัตราอ้างอิง THOR สำหรับรอบระยะเวลา 1 ปี บวกด้วยค่าเฉลี่ยของ Credit Spread ของตราสารที่มีการจัดอันดับเครดิตในระดับ A อายุ 1 ปี (ร้อยละ 20) |

An investment in a fund involves investment risks. Please read the fund's prospectus carefully before investing.

Past Performance is not a guarantee of future results



เกณฑ์อ้างอิง

| นโยบายการลงทุน ในหน่วยลงทุน | Benchmark |
|---|--|
| Global Quality Growth | ดัชนี MSCI All Country World Daily Total Return Net Index สัดส่วน 100% หมายเหตุ: ในรูปสกุลเงินดอลลาร์สหรัฐ ปรับด้วยต้นทุนการป้องกันความเสี่ยงด้านอัตราแลกเปลี่ยนเพื่อเทียบเท่ากับค่าสกุลเงินบาท ณ วันที่คำนวณผลตอบแทน ประมาณร้อยละ 90 และปรับด้วยอัตราแลกเปลี่ยนเพื่อเทียบเท่ากับค่าสกุลเงินบาท ณ วันที่คำนวณผลตอบแทน ประมาณร้อยละ 10 |
| พรีอเพอร์ตี แอนด์ อินฟราสตรัคเจอร์ อินคัม พลัส เฟลิกซ์เบิ้ล | 1. ดัชนีผลตอบแทนรวมกองทุนรวมอสังหาริมทรัพย์และกองทรัสต์เพื่อการลงทุนในอสังหาริมทรัพย์ ของตลาดหลักทรัพย์แห่งประเทศไทย (SET Property Fund & REITs Total Return Index) ร้อยละ 50 และ 2. The FTSE Strait times REIT Total Return Index ร้อยละ 50 ปรับด้วยอัตราแลกเปลี่ยนเพื่อคำนวณผลตอบแทนเป็นสกุลบาท ณ วันที่คำนวณผลตอบแทน |
| Asia Active Equity | ดัชนี MSCI Emerging Asia Net Total Return USD สัดส่วน 100% หมายเหตุ: ในรูปสกุลเงินดอลลาร์สหรัฐ ปรับด้วยต้นทุนการป้องกันความเสี่ยงด้านอัตราแลกเปลี่ยนเพื่อเทียบเท่ากับค่าสกุลเงินบาท ณ วันที่คำนวณผลตอบแทน ประมาณร้อยละ 90 และปรับด้วยอัตราแลกเปลี่ยนเพื่อเทียบเท่ากับค่าสกุลเงินบาท ณ วันที่คำนวณผลตอบแทน ประมาณร้อยละ 10 |
| Global Innovation | ดัชนี MSCI World Net Total Return USD Index สัดส่วน 100% หมายเหตุ: ในรูปสกุลเงินดอลลาร์สหรัฐ ปรับด้วยต้นทุนการป้องกันความเสี่ยงด้านอัตราแลกเปลี่ยนเพื่อเทียบเท่ากับค่าสกุลเงินบาท ณ วันที่คำนวณผลตอบแทน ประมาณร้อยละ 90 และปรับด้วยอัตราแลกเปลี่ยนเพื่อเทียบเท่ากับค่าสกุลเงินบาท ณ วันที่คำนวณผลตอบแทน ประมาณร้อยละ 10 |

An investment in a fund involves investment risks. Please read the fund's prospectus carefully before investing.

Past Performance is not a guarantee of future results



ผลการดำเนินงานรายแผนการลงทุนย้อนหลัง

| แผนการลงทุน | แผนที่ 1 | | แผนที่ 2 | | แผนที่ 3 | |
|--|--|--------------|--------------|--------------|--------------|--------------|
| | ผลตอบแทน | BM | ผลตอบแทน | BM | ผลตอบแทน | BM |
| ปี | ผลตอบแทนรายปี (% ต่อปี) ยกเว้นปี 2567 เป็นผลตอบแทนตั้งแต่ต้นปี | | | | | |
| 2557 (2014) | 1.88% | 0.84% | 2.30% | 1.51% | 2.72% | 2.18% |
| 2558 (2015) | 1.40% | 0.70% | 1.75% | 1.26% | 2.10% | 1.82% |
| 2559 (2016) | 1.11% | 0.67% | 1.30% | 0.93% | 1.48% | 1.18% |
| 2560 (2017) | 1.01% | 0.69% | 1.46% | 1.07% | 1.90% | 1.46% |
| 2561 (2018) | 0.95% | 0.69% | 0.98% | 0.91% | 1.00% | 1.13% |
| 2562 (2019) | 1.27% | 1.03% | 1.64% | 1.49% | 2.01% | 1.96% |
| 2563 (2020) | 0.38% | 0.84% | 0.48% | 1.14% | 0.57% | 1.44% |
| 2564 (2021) | 0.12% | 0.39% | 0.34% | 0.42% | 0.57% | 0.46% |
| 2565 (2022) | 0.35% | 0.58% | 0.38% | 0.61% | 0.40% | 0.64% |
| 2566 (2023) | 1.42% | 1.58% | 1.50% | 1.54% | 1.59% | 1.49% |
| พ.ย. 2567 (2024) | 1.90% | 2.12% | 2.11% | 2.30% | 2.33% | 2.49% |
| <u>ค่าเฉลี่ยทบต้น (2557 – พ.ย. 67)</u> | <u>0.99%</u> | <u>0.85%</u> | <u>1.19%</u> | <u>1.11%</u> | <u>1.40%</u> | <u>1.36%</u> |
| ค่าสะสม (2557 –พ.ย. 67) | 12.42% | 10.59% | 15.16% | 14.00% | 17.95% | 17.49% |

* จำลองผลตอบแทนนี้จัดทำขึ้นเพื่อแสดงถึงลักษณะของผลตอบแทนและความเสี่ยงในอดีตของแต่ละแผนการลงทุน โดยคำนวณจากผลตอบแทนของกองทุนสำรองเลี้ยงชีพ หรือตัวแทนของกองทุนรวม เช่น กองทุนหลักหรือเกณฑ์มาตรฐาน ในกรณีที่กองทุนยังไม่ได้จัดตั้งในช่วงเวลานั้นๆ ทั้งนี้ผลการดำเนินงานในอดีตมิได้เป็นสิ่งยืนยันถึงผลการดำเนินงานในอนาคต

An investment in a fund involves investment risks. Please read the fund's prospectus carefully before investing.

Past Performance is not a guarantee of future results



ผลการดำเนินงานรายแผนการลงทุนย้อนหลัง

| แผนการลงทุน | แผนที่ 4 | | แผนที่ 5 | | แผนที่ 6 | |
|-----------------------------------|--|--------------|--------------|--------------|--------------|--------------|
| | ผลตอบแทน | BM | ผลตอบแทน | BM | ผลตอบแทน | BM |
| ปี | ผลตอบแทนรายปี (% ต่อปี) ยกเว้นปี 2567 เป็นผลตอบแทนตั้งแต่ต้นปี | | | | | |
| 2557 (2014) | 3.97% | 3.53% | 5.10% | 5.14% | 6.36% | 6.49% |
| 2558 (2015) | 0.21% | -0.08% | -1.57% | -1.75% | -3.46% | -3.65% |
| 2559 (2016) | 3.50% | 3.28% | 5.95% | 5.47% | 7.97% | 7.57% |
| 2560 (2017) | 3.70% | 3.39% | 5.82% | 5.47% | 7.61% | 7.40% |
| 2561 (2018) | 0.35% | 0.45% | -0.16% | -0.14% | -0.82% | -0.82% |
| 2562 (2019) | 2.24% | 2.20% | 2.23% | 2.63% | 2.46% | 2.88% |
| 2563 (2020) | -0.87% | 0.00% | -2.16% | -1.33% | -3.61% | -2.77% |
| 2564 (2021) | 1.51% | 1.58% | 2.06% | 2.72% | 3.00% | 3.84% |
| 2565 (2022) | 0.84% | 0.99% | 1.30% | 1.35% | 1.74% | 1.70% |
| 2566 (2023) | 0.23% | 0.29% | -0.97% | -0.93% | -2.32% | -2.14% |
| พ.ย. 2567 (2024) | 2.82% | 3.04% | 3.62% | 3.67% | 4.12% | 4.22% |
| ค่าเฉลี่ยยกทบต้น (2557 – พ.ย. 67) | <u>1.54%</u> | <u>1.56%</u> | <u>1.74%</u> | <u>1.84%</u> | <u>1.86%</u> | <u>2.00%</u> |
| ค่าสะสม (2557 – พ.ย. 67) | 19.99% | 20.21% | 22.88% | 24.25% | 24.56% | 26.66% |

* จำลองผลตอบแทนนี้จัดทำขึ้นเพื่อแสดงถึงลักษณะของผลตอบแทนและความเสี่ยงในอดีตของแต่ละแผนการลงทุน โดยคำนวณจากผลตอบแทนของกองทุนสำรองเลี้ยงชีพ หรือตัวแทนของกองทุนรวม เช่น กองทุนหลักหรือเกณฑ์มาตรฐาน ในกรณีที่กองทุนยังไม่ได้จัดตั้งในช่วงเวลานั้นๆ ทั้งนี้ผลการดำเนินงานในอดีตมิได้เป็นสิ่งยืนยันถึงผลการดำเนินงานในอนาคต

An investment in a fund involves investment risks. Please read the fund's prospectus carefully before investing.

Past Performance is not a guarantee of future results



ผลการดำเนินงานรายแผนการลงทุนย้อนหลัง

| แผนการลงทุน | แผนที่ 7 | | แผนที่ 8 | | แผนที่ 9 | |
|---------------------------------|--|--------------|--------------|--------------|--------------|--------------|
| | ผลตอบแทน | BM | ผลตอบแทน | BM | ผลตอบแทน | BM |
| ปี | ผลตอบแทนรายปี (% ต่อปี) ยกเว้นปี 2567 เป็นผลตอบแทนตั้งแต่ต้นปี | | | | | |
| 2557 (2014) | 7.77% | 6.89% | 8.77% | 7.39% | 11.03% | 9.23% |
| 2558 (2015) | -0.72% | -1.02% | -1.26% | -2.40% | -3.70% | -5.68% |
| 2559 (2016) | 7.54% | 7.62% | 8.41% | 9.01% | 11.30% | 12.50% |
| 2560 (2017) | 9.48% | 9.42% | 11.37% | 11.40% | 15.07% | 15.32% |
| 2561 (2018) | -0.66% | -0.12% | -1.30% | -1.06% | -2.59% | -2.67% |
| 2562 (2019) | 7.66% | 7.09% | 9.02% | 8.29% | 10.60% | 9.74% |
| 2563 (2020) | -2.95% | -2.20% | -2.78% | -2.22% | -4.04% | -3.68% |
| 2564 (2021) | 3.94% | 5.00% | 5.20% | 6.54% | 7.40% | 9.19% |
| 2565 (2022) | -1.61% | -0.45% | -2.77% | -1.27% | -3.50% | -1.74% |
| 2566 (2023) | -1.51% | -0.48% | -1.51% | -0.24% | -2.86% | -1.21% |
| ว.ย. 2567 (2024) | 3.98% | 4.36% | 5.02% | 5.37% | 6.55% | 6.93% |
| ค่าเฉลี่ยยกต้น (2557 – ว.ย. 67) | <u>2.67%</u> | <u>2.96%</u> | <u>3.08%</u> | <u>3.31%</u> | <u>3.57%</u> | <u>3.79%</u> |
| ค่าสะสม (2557 –ว.ย. 67) | 36.95% | 41.50% | 43.52% | 47.44% | 51.85% | 55.83% |

* จำลองผลตอบแทนนี้จัดทำขึ้นเพื่อแสดงถึงลักษณะของผลตอบแทนและความเสี่ยงในอดีตของแต่ละแผนการลงทุน โดยคำนวณจากผลตอบแทนของกองทุนสำรองเลี้ยงชีพ หรือตัวแทนของกองทุนรวม เช่น กองทุนหลักหรือเกณฑ์มาตรฐาน ในกรณีที่กองทุนยังไม่ได้จัดตั้งในช่วงเวลานั้นๆ ทั้งนี้ผลการดำเนินงานในอดีตมิได้เป็นสิ่งยืนยันถึงผลการดำเนินงานในอนาคต

An investment in a fund involves investment risks. Please read the fund's prospectus carefully before investing.

Past Performance is not a guarantee of future results



ผลการดำเนินงานรายแผนการลงทุนย้อนหลัง

| แผนการลงทุน | แผนที่ 10 | | แผนที่ 11 | | แผนที่ 12 | |
|---------------------------------|--|--------------|--------------|--------------|--------------|--------------|
| | ผลตอบแทน | BM | ผลตอบแทน | BM | ผลตอบแทน | BM |
| ปี | ผลตอบแทนรายปี (% ต่อปี) ยกเว้นปี 2567 เป็นผลตอบแทนตั้งแต่ต้นปี | | | | | |
| 2557 (2014) | 4.55% | 2.59% | 6.54% | 2.14% | 9.55% | 3.32% |
| 2558 (2015) | 2.12% | -0.44% | 4.15% | -1.21% | 3.76% | -4.63% |
| 2559 (2016) | 2.46% | 3.23% | 2.68% | 4.36% | 4.60% | 7.90% |
| 2560 (2017) | 6.31% | 6.51% | 16.06% | 13.12% | 22.54% | 20.32% |
| 2561 (2018) | -1.11% | -1.15% | -3.65% | -3.42% | -6.39% | -6.55% |
| 2562 (2019) | 5.33% | 5.13% | 12.89% | 10.54% | 17.71% | 15.10% |
| 2563 (2020) | 3.21% | 3.56% | 15.29% | 7.16% | 18.14% | 9.37% |
| 2564 (2021) | 2.49% | 2.75% | 2.23% | 5.67% | 5.50% | 9.51% |
| 2565 (2022) | -3.24% | -2.30% | -12.81% | -8.25% | -17.61% | -11.99% |
| 2566 (2023) | 1.98% | 2.69% | 5.30% | 5.92% | 5.73% | 7.33% |
| พ.ย. 2567 (2024) | 4.29% | 4.62% | 5.81% | 7.15% | 8.90% | 10.36% |
| ค่าเฉลี่ยทบต้น (2557 – พ.ย. 67) | <u>2.35%</u> | <u>2.25%</u> | <u>4.28%</u> | <u>3.46%</u> | <u>5.53%</u> | <u>4.65%</u> |
| ค่าสะสม (2557 – พ.ย. 67) | 31.87% | 30.35% | 64.68% | 49.97% | 89.83% | 71.82% |

* จำลองผลตอบแทนนี้จัดทำขึ้นเพื่อแสดงถึงลักษณะของผลตอบแทนและความเสี่ยงในอดีตของแต่ละแผนการลงทุน โดยคำนวณจากผลตอบแทนของกองทุนสำรองเลี้ยงชีพ หรือตัวแทนของกองทุนรวม เช่น กองทุนหลักหรือเกณฑ์มาตรฐาน ในกรณีที่กองทุนยังไม่ได้จัดตั้งในช่วงเวลานั้นๆ ทั้งนี้ผลการดำเนินงานในอดีตมิได้เป็นสิ่งยืนยันถึงผลการดำเนินงานในอนาคต

An investment in a fund involves investment risks. Please read the fund's prospectus carefully before investing.

Past Performance is not a guarantee of future results

4.

ข้อมูลจำนวนสมาชิกกองทุนสำรองเลี้ยงชีพ



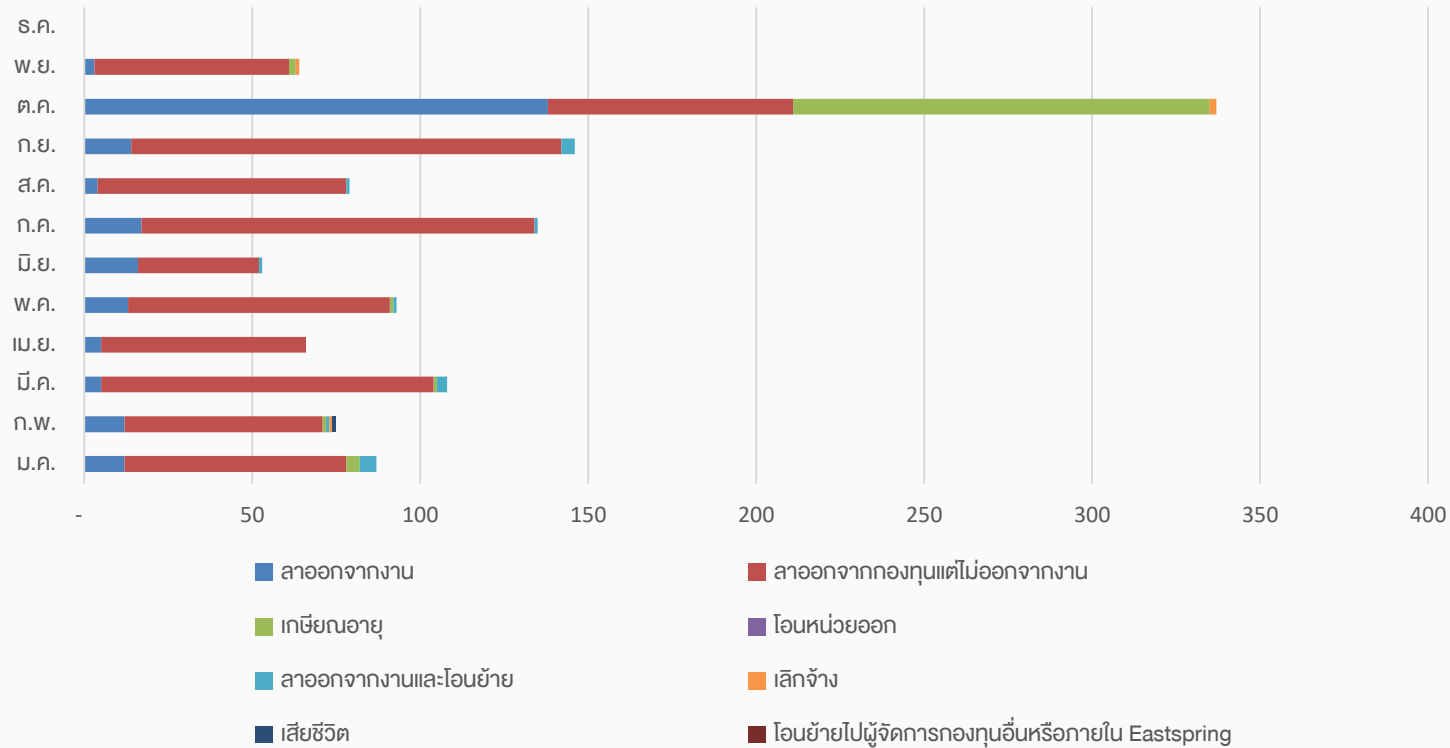
ข้อมูลจำนวนสมาชิก ปี 2567

| เดือน | สมาชิกทั้งหมด | คงเงิน | สมาชิกใหม่ | สมาชิกลาออก |
|------------|---------------|--------|------------|-------------|
| มกราคม | 22,301 | 132 | 146 | 87 |
| กุมภาพันธ์ | 22,395 | 129 | 168 | 75 |
| มีนาคม | 22,497 | 129 | 277 | 108 |
| เมษายน | 22,536 | 133 | 169 | 66 |
| พฤษภาคม | 22,507 | 132 | 118 | 93 |
| มิถุนายน | 22,518 | 128 | 106 | 53 |
| กรกฎาคม | 22,450 | 130 | 105 | 135 |
| สิงหาคม | 22,420 | 133 | 102 | 79 |
| กันยายน | 22,403 | 130 | 188 | 146 |
| ตุลาคม | 22,268 | 150 | 233 | 337 |
| พฤศจิกายน | 22,169 | 151 | 210 | 64 |
| ธันวาคม | | | | |



ข้อมูลการสิ้นสุดสมาชิกภาพของสมาชิก ปี 2567

จำนวนสมาชิกแยกตามเหตุผลการลาออก





ข้อมูลการสิ้นสุดสมาชิกภาพของสมาชิก ปี 2567

| เหตุผลการลาออก | ม.ค. | ก.พ. | มี.ค. | เม.ย. | พ.ค. | มิ.ย. | ก.ค. | ส.ค. | ก.ย. | ต.ค. | พ.ย. | ธ.ค. | รวม |
|--|-----------|-----------|------------|-----------|-----------|-----------|------------|-----------|------------|------------|-----------|----------|--------------|
| ลาออกจากงาน | 12 | 12 | 5 | 5 | 13 | 16 | 17 | 4 | 14 | 138 | 3 | | 239 |
| ลาออกจากกองทุนแต่ไม่ออกจากงาน | 66 | 59 | 99 | 61 | 78 | 36 | 117 | 74 | 128 | 73 | 58 | | 849 |
| เกษียณอายุ | 4 | 1 | 1 | - | 1 | - | - | - | - | 124 | 2 | | 133 |
| โอนหน่วยออก | - | - | - | - | - | - | - | - | - | - | - | | - |
| ลาออกจากงานและโอนย้าย | 5 | 1 | 3 | - | 1 | 1 | 1 | 1 | 4 | - | - | | 17 |
| เลิกจ้าง | - | 1 | - | - | - | - | - | - | - | 2 | 1 | | 4 |
| เสียชีวิต | - | 1 | - | - | - | - | - | - | - | - | - | | 1 |
| โอนย้ายไปผู้จัดการกองทุนอื่นหรือภายใน Eastspring | - | - | - | - | - | - | - | - | - | - | - | | - |
| รวม | 87 | 75 | 108 | 66 | 93 | 53 | 135 | 79 | 146 | 337 | 64 | - | 1,243 |



คำเตือน

- ผลการดำเนินงานของกองทุนสำรองเลี้ยงชีพได้จัดทำขึ้นตามมาตรฐานการวัดผลการดำเนินงานของกองทุนสำรองเลี้ยงชีพของสมาคมบริษัทจัดการลงทุน
- ผลการดำเนินงานในอดีตมิได้เป็นสิ่งยืนยันถึงผลการดำเนินงานในอนาคต
- แม้ว่ากองทุนรวมตลาดเงินลงทุนได้เฉพาะทรัพย์สินที่มีความเสี่ยงต่ำแต่มีโอกาสขาดทุนได้
- เนื่องจากกองทุนไม่ได้ป้องกันความเสี่ยงอัตราแลกเปลี่ยนทั้งจำนวนผู้ลงทุนอาจจะขาดทุน หรือได้รับกำไรจากอัตราแลกเปลี่ยนหรือได้รับเงินคืนต่ำกว่าเงินลงทุนเริ่มแรกได้
- กองทุนนี้ลงทุนกระจุกตัวในหมวดอุตสาหกรรมจึงมีความเสี่ยงที่ผู้ลงทุนอาจสูญเสียเงินจำนวนมาก
- การลงทุนย่อมมีความเสี่ยง ก่อนการตัดสินใจลงทุนควรศึกษาข้อมูลก่อนตัดสินใจลงทุน
- ทำความเข้าใจลักษณะสินค้า เงื่อนไขผลตอบแทนและความเสี่ยงก่อนตัดสินใจลงทุน



A Prudential plc company 

Institution - Provident Fund

Eastspring Asset Management (Thailand) Co., Ltd.

Ins 0-2838-1800 www.eastspring.co.th