



กองทุนสำรองเลี้ยงชีพ TMBAM M CHOICE ซึ่งจดทะเบียนแล้ว เฉพาะส่วน มหาวิทยาลัยมหิดล

สัดส่วนการลงทุน และผลการดำเนินงาน
ณ 30 พฤศจิกายน 2566

หัวข้อในการนำเสนอ

1. รายละเอียดกองทุน
2. รูปแบบกองทุนสำรองเลี้ยงชีพและแผนการลงทุน
3. ผลการดำเนินงานกองทุน
4. ข้อมูลจำนวนสมาชิกกองทุนสำรองเลี้ยงชีพ
5. ภาคผนวก



1.

รายละเอียดกองทุน





กองทุนสำรองเลี้ยงชีพ TMBAM M Choice ซึ่งจดทะเบียนแล้ว เฉพาะส่วน มหาวิทยาลัยมหิดล

รายละเอียดกองทุน

ขนาดกองทุน

• 4,609 ล้านบาท

ณ 30 พ.ย. 66

สมาชิก

• 22,199 ราย

ณ 10 ธ.ค.66

สมาชิกที่เข้า
ระบบ Internet

• 6,922 ราย (31.18%)

ณ 10 ธ.ค. 66

An investment in a fund involves investment risks. Please read the fund's prospectus carefully before investing.

Past Performance is not a guarantee of future results



จำนวนสมาชิกตามนโยบายการลงทุน ณ 30 พฤศจิกายน 66

รายงานสถานภาพกองทุนสำรองเลี้ยงชีพ แยกตามนโยบายลงทุน (รวมสมาชิกคงเงิน)					
กองทุนสำรองเลี้ยงชีพ TMBAM M Choice ซึ่งจดทะเบียนแล้ว					
ณ 30 พฤศจิกายน 2566					
ลำดับ	ชื่อนโยบาย	จำนวนสมาชิก	%	จำนวนเงิน	(%)
1	ตลาดเงินภาครัฐ สำหรับ PVD	17,836	79.31%	1,580,412,751.19	34.29%
2	ตราสารหนี้ สำหรับ PVD	21,011	93.43%	1,529,165,544.69	33.18%
3	ทหารไทย SET50	18,183	80.85%	732,636,857.00	15.90%
4	JUMBO 25	9,609	42.73%	202,578,796.23	4.40%
5	ทหารไทย Global Quality Growth	9,204	40.93%	363,090,111	7.88%
6	ทีเอ็มบี อีส์ทสปริง Asia Active Equity	2,238	9.95%	38,276,142.78	0.83%
7	ทีเอ็มบี อีส์ทสปริง Global Innovation	1,844	8.20%	9,433,837	0.20%
8	ทีเอ็มบี อีส์ทสปริง พรีเมียมพอร์ตต์ แอนด์ อินฟราสตรัคเจอร์ อินคัม พลัส เฟลิกซิเบิ้ล	8,351	37.13%	153,460,354.23	3.33%
	รวมสมาชิก	22,489		คน	
	รวมยอดเงิน	4,609,054,393.91		บาท	



จำนวนสมาชิกตามแผนการลงทุน ณ 10 ธ.ค. 66 (ข้อมูลเงินนำส่ง)

แผนที่	แผนการลงทุน	จำนวนสมาชิกที่เลือก (คน)	สัดส่วน (%)	ผลตอบแทนตั้งแต่ต้นปี 2566 – พ.ย.66	ค่าเฉลี่ยยกต้น (2555 – พ.ย. 66)
1	ตลาดเงินภาครัฐ (100)	1,211	5.46%	1.27%	1.14%
2	ตลาดเงินภาครัฐ : ตราสารหนี้ (75 : 25)	738	3.32%	1.29%	1.34%
3	ตลาดเงินภาครัฐ : ตราสารหนี้ (50 : 50)	1,948	8.78%	1.31%	1.54%
4	ตลาดเงินภาครัฐ : ตราสารหนี้ : SET50 (50 : 40 : 10)	1,760	7.93%	-0.23%	1.81%
5	ตลาดเงินภาครัฐ : ตราสารหนี้ : SET50 : JUMBO 25 (40 : 40 : 10 : 10)	2,846	12.82%	-1.70%	2.08%
6	ตลาดเงินภาครัฐ : ตราสารหนี้ : SET50 : JUMBO 25 (40 : 30 : 20 : 10)	5,043	22.72%	-3.23%	2.31%
7	ตราสารหนี้ : SET50 : Global Quality Growth : Property Income Plus (60 : 20 : 5 : 15)	629	2.83%	-3.02%	3.47%
8	ตราสารหนี้ : SET50 : Global Quality Growth : Property Income Plus (50 : 25 : 10 : 15)	970	4.37%	-3.31%	4.02%
9	ตราสารหนี้ : SET50 : Global Quality Growth : Property Income Plus (30 : 40 : 15 : 15)	3,741	16.85%	-5.14%	4.74%
10	ตลาดเงินภาครัฐ : ตราสารหนี้ : SET 50 : GQG : Asia Active (40:40:5:10:5)	181	0.82%	1.16%	2.86%
11	ตลาดเงินภาครัฐ : ตราสารหนี้ : GQG : Asia Active : GINNO : PIPF (20:30:20:15:5:10)	315	1.42%	2.66%	5.38%
12	ตราสารหนี้ : SET50 : GQG : Asia Active : GINNO : PIPF (20:10:35:20:5:10)	880	3.96%	2.22%	7.11%
	FreeHand	1,937	8.73%	ดูผลตอบแทนรายนโยบาย หน้า 11-15	
รวม		22,199	100.00%		

หมายเหตุ : ดูข้อมูลผลตอบแทนรายแผนการลงทุน ย้อนหลังเพิ่มเติม หน้า 20-21
ผลการดำเนินงานในอดีตมิได้เป็นสิ่งยืนยันถึงผลการดำเนินงานในอนาคต

2.

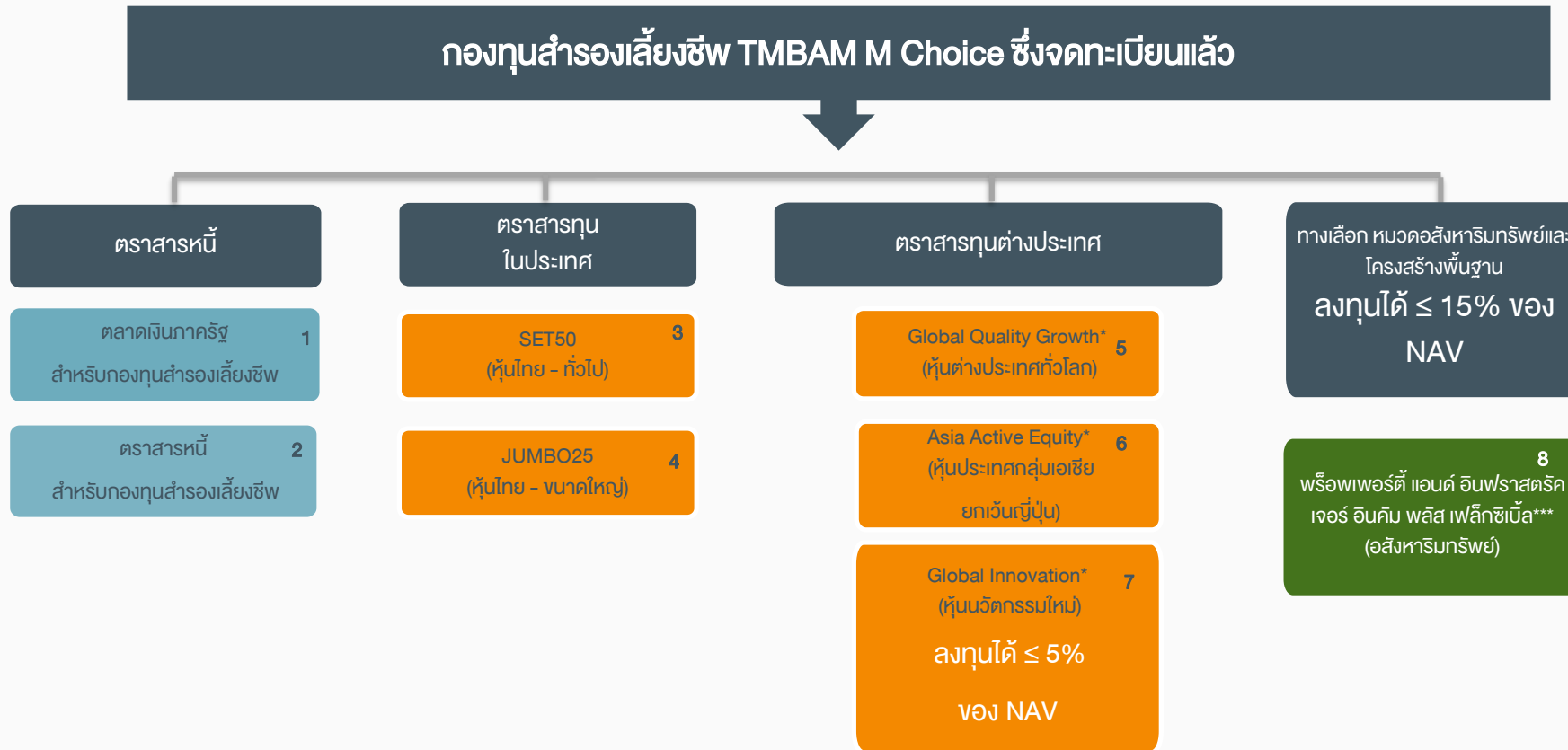
รูปแบบกองทุนสำรองเลี้ยงชีพและแผนการลงทุน





นโยบายการลงทุน

STRICTLY PRIVATE AND CONFIDENTIAL. FOR PROFESSIONAL INVESTORS ONLY.



* เป็นนโยบายที่ลงทุนในกองทุนรวมที่มีการลงทุนในสัญญาซื้อขายล่วงหน้า Derivatives Investment (DI)

** เป็นนโยบายที่ลงทุนในกลุ่มทรัพย์สินทางเลือก Alternative Investment (AI) และสินทรัพย์พิเศษ Special Investment Products(SIP) ลงทุนรวมกันไม่เกิน 15% ของ NAV

***กองทุนนี้จะเข้าลงทุนในตราสารทางเลือก AI -Property ได้แก่ หน่วยลงทุนกองทุนรวมอสังหาริมทรัพย์หรือตราสารกองทุนอสังหาริมทรัพย์ (Property) รวมกันได้ไม่เกิน 15% ของเงินลงทุนเดิมชื่อ กองทุนเปิดทหารไทย พรีอพเพอร์ตี้ อินคัม พลัส เปลี่ยนชื่อเป็นกองทุนเปิดทีเอ็มบี อีเอสพีริง พรีอพเพอร์ตี้ แอนด์ อินฟราสตรัคเจอร์ อินคัม พลัส เฟลิกซ์เบิ้ล ตั้งแต่ 1 มิ.ย. 63 เป็นต้นไป

หมายเหตุ : สำหรับเดือนมิถุนายน และ เดือนธันวาคม บลจ.ทหารไทย ขอสงวนสิทธิ์ ไม่ รับคำสั่งทำรายการ Rebalance หากผลของการ Rebalance นั้นทำให้สมาชิกไม่สามารถเข้าลงทุนในหน่วยลงทุนของกองทุนรวม/นโยบายปลายทางได้ทันก่อนวันทำการสุดท้ายของเดือน



แผนการลงทุน

	ตลาดเงินภาครัฐ	ตราสารหนี้	SET 50	JUMBO 25	Global Quality Growth	Asia Active Equity	Global Innovation	พรีอพออร์ตี้ แอนด์ อินฟราสตรักเจอร์ ๔
แผนที่ 1	100%	-	-	-	-	-	-	-
แผนที่ 2	75%	25%	-	-	-	-	-	-
แผนที่ 3	50%	50%	-	-	-	-	-	-
แผนที่ 4	50%	40%	10%	-	-	-	-	-
แผนที่ 5	40%	40%	10%	10%	-	-	-	-
แผนที่ 6	40%	30%	20%	10%	-	-	-	-
แผนที่ 7	-	60%	20%	-	5%	-	-	15%
แผนที่ 8	-	50%	25%	-	10%	-	-	15%
แผนที่ 9	-	30%	40%	-	15%	-	-	15%
แผนที่ 10	40%	40%	5%	-	10%	5%	-	-
แผนที่ 11	20%	30%	-	-	20%	15%	5%	10%
แผนที่ 12	-	20%	10%	-	35%	20%	5%	10%

การลงทุนแบบ Free Hand (สมาชิกสามารถผสมสัดส่วนจาก 8 นโยบายการลงทุน)

การปรับพอร์ตการลงทุน

1. จำนวนครั้งในการปรับพอร์ต :

- **Reallocation** ปีละ 1 ครั้ง สำหรับการเปลี่ยนแปลงโดยเอกสารผ่านฝ่ายงานกองทุนทรัพยากรบุคคล (ให้เลือกเฉพาะแผนที่ 1 - แผนที่ 12 เท่านั้น) / ปีละ 6 ครั้ง สำหรับการเปลี่ยนแปลงผ่านระบบ FundLink M Choice Online (ให้เลือกเฉพาะแผนที่ 1 - แผนที่ 12 และ Freehand เท่านั้น)
- **Rebalance** ปีละ 1 ครั้ง สำหรับการเปลี่ยนแปลงโดยเอกสารผ่านฝ่ายงานกองทุนทรัพยากรบุคคล (ให้เลือกเฉพาะแผนที่ 1 - แผนที่ 12 เท่านั้น) / ปีละ 6 ครั้ง สำหรับการเปลี่ยนแปลงผ่านระบบ FundLink M Choice Online (ให้เลือกเฉพาะแผนที่ 1 - แผนที่ 12 และ Freehand เท่านั้น)

2. วิธีการปรับพอร์ตการลงทุน

2.1 เอกสาร

- เอกสารแบบ 3 : หนังสือแจ้งความประสงค์กำหนด / เปลี่ยนสัดส่วนการลงทุนสำหรับเงินเข้าใหม่
- เอกสารแบบ 4 : หนังสือแจ้งความประสงค์ปรับสัดส่วนของมูลค่าเงินลงทุน

2.2 ผ่านระบบ **FundLink M Online**

3. ข้อจำกัดในการปรับพอร์ตการลงทุน : สำหรับเดือนมิถุนายน และ เดือนธันวาคม บลจ.ทหารไทย ขอสงวนสิทธิ์ ไม่รับคำสั่ง ทำรายการ Rebalance หากผลของการ Rebalance นั้นทำให้สมาชิกไม่สามารถเข้าลงทุนในหน่วยลงทุนของกองทุนรวม/นโยบายปลายทางได้ทันก่อนวันทำการสุดท้ายของเดือน

3.

ผลการดำเนินงานกองทุน





ผลตอบแทนกองทุนสำรองเลี้ยงชีพ TMBAM M Choice ซึ่งจดทะเบียนแล้ว

นโยบายลงทุน ในหน่วยลงทุน	พ.ย. 2566	2565	2564	2563	2562	2561	2560	2559	2558	2557	2556	สะสม 5Y (61-65)	ค่าเฉลี่ย 5Y (61-65)	สะสม 10Y (56-65)	ค่าเฉลี่ย 10Y (56-65)
ตราสารตลาดเงิน															
ตลาดเงินภาครัฐ สำหรับกองทุนสำรองเลี้ยงชีพ	1.27%	0.35%	0.12%	0.38%	1.27%	0.95%	1.01%	1.11%	1.40%	1.88%	2.33%	3.11%	0.61%	11.33%	1.08%
Benchmark	1.43%	0.58%	0.38%	0.84%	1.03%	0.69%	0.69%	0.67%	0.70%	0.84%	1.16%	3.58%	0.71%	7.83%	0.76%
ตราสารหนี้															
ตราสารหนี้ สำหรับกองทุนสำรองเลี้ยงชีพ	1.36%	0.46%	1.01%	0.76%	2.75%	1.05%	2.80%	1.85%	2.80%	3.56%	3.12%	6.16%	1.20%	22.02%	2.01%
Benchmark	1.10%	0.69%	0.57%	2.05%	2.90%	1.58%	2.23%	1.68%	2.94%	3.52%	3.40%	7.96%	1.54%	23.67%	2.15%

* การลงทุนในกองทุนรวมตลาดเงินไม่ใช้การฝากเงิน และมีความเสี่ยงของการลงทุนโดยผู้ลงทุนอาจไม่ได้รับเงินลงทุนคืนจากกองทุนรวมตลาดเงินครบเต็มจำนวนได้



ผลตอบแทนกองทุนสำรองเลี้ยงชีพ TMBAM M Choice ซึ่งจดทะเบียนแล้ว

นโยบายลงทุน ในหน่วยลงทุน	พ.ย.											สะสม	ค่าเฉลี่ย	สะสม	ค่าเฉลี่ย
	2566	2565	2564	2563	2562	2561	2560	2559	2558	2557	2556	5Y (61-65)	5Y (61-65)	10Y (56-65)	10Y (56-65)
ตราสารทุนในประเทศ															
ทหารไทย SET50	-14.02%	4.82%	10.46%	-13.66%	5.01%	-5.50%	20.77%	22.08%	-16.11%	16.14%	-3.14%	-0.81%	-0.16%	38.09%	3.28%
Benchmark	-12.97%	4.20%	11.76%	-12.41%	5.32%	-5.23%	21.52%	22.59%	-16.03%	16.98%	-3.53%	1.81%	0.36%	43.80%	3.70%
JUMBO 25	-13.44%	4.99%	5.63%	-12.56%	1.20%	-4.15%	22.18%	25.58%	-16.39%	13.17%	-4.71%	-5.94%	-1.22%	30.22%	2.68%
Benchmark	-12.97%	4.20%	11.76%	-12.41%	5.32%	-5.23%	21.52%	22.59%	-16.03%	16.98%	-3.53%	1.81%	0.36%	43.80%	3.70%

STRICTLY PRIVATE AND CONFIDENTIAL. FOR PROFESSIONAL INVESTORS ONLY.

ผลตอบแทนกองทุนสำรองเลี้ยงชีพ TMBAM M Choice ซึ่งจดทะเบียนแล้ว – ตราสารทุนต่างประเทศ

นโยบายลงทุน ในหน่วยลงทุน	พ.ย. 2566	2565	2564	2563	2562	2561	2560	2559	2558	2557	2556	สะสม 5Y (61-65)	ค่าเฉลี่ย 5Y (61-65)	สะสม 10Y (56-65)	ค่าเฉลี่ย 10Y (56-65)
Global Quality Growth**	10.97%	-27.11%	16.69%	18.70%	27.63%	-5.20%	22.74%	-1.04%	2.56%	N/A	N/A	22.15%	4.08%	52.17%	5.39%
Benchmark-THB	19.00%	-15.47%	31.93%	16.26%	17.31%	-10.09%	12.79%	6.49%	-1.01%	N/A	N/A	36.65%	6.44%	62.51%	6.26%
Benchmark-USD	16.60%	-18.36%	18.61%	16.25%	26.60%	-9.41%	23.97%	7.84%	-6.81%	N/A	N/A	29.01%	5.23%	60.77%	6.11%
TMBES Asia Active Equity**	-5.79%	-21.92%	-3.00%	31.21%	14.08%	-22.29%	29.52%	5.54%	-7.26%	N/A	N/A	-11.90%	-2.50%	11.69%	1.39%
Benchmark-THB	6.51%	-18.31%	4.76%	27.43%	10.19%	-14.84%	28.94%	5.14%	-6.76%	N/A	N/A	3.33%	0.66%	30.62%	3.40%
Benchmark-USD	4.36%	-21.11%	-5.99%	28.38%	18.51%	-14.37%	41.72%	5.43%	-11.35%	N/A	N/A	-2.45%	-0.49%	29.22%	3.26%

** เนื่องจากกองทุนไม่ได้ป้องกันความเสี่ยงอัตราแลกเปลี่ยนทั้งจำนวน ผู้ลงทุนอาจจะขาดทุนหรือได้รับกำไรจากอัตราแลกเปลี่ยน/หรือ ได้รับเงินคืนต่ำกว่าเงินลงทุนเริ่มแรกได้

ผลตอบแทนกองทุนสำรองเลี้ยงชีพ TMBAM M Choice ซึ่งจดทะเบียนแล้ว – ตราสารทุนต่างประเทศ

นโยบายลงทุนใน หน่วยลงทุน	พ.ย. 2566	2565	2564	2563	2562	2561	2560	2559	2558	2557	2556	สะสม 5Y (61-65)	ค่าเฉลี่ย 5Y (61-65)	สะสม 10Y (56-65)	ค่าเฉลี่ย 10Y (56-65)
Global Innovation **	34.53%	-66.15%	-25.27%	N/A	N/A	N/A	N/A	N/A	N/A	N/A	N/A	N/A	N/A	N/A	N/A
BM-THB	20.42%	-15.24%	35.51%	N/A	N/A	N/A	N/A	N/A	N/A	N/A	N/A	N/A	N/A	N/A	N/A
BM-USD	17.99%	-18.14%	22.01%	N/A	N/A	N/A	N/A	N/A	N/A	N/A	N/A	N/A	N/A	N/A	N/A

** เนื่องจากกองทุนไม่ได้ป้องกันความเสี่ยงอัตราแลกเปลี่ยนทั้งจำนวน ผู้ลงทุนอาจจะขาดทุนหรือได้รับกำไรจากอัตราแลกเปลี่ยน/หรือ ได้รับเงินคืนต่ำกว่าเงินลงทุนเริ่มแรกได้

An investment in a fund involves investment risks. Please read the fund's prospectus carefully before investing. Past Performance is not a guarantee of future results



ผลตอบแทนกองทุนสำรองเลี้ยงชีพ TMBAM M Choice ซึ่งจดทะเบียนแล้ว - สินทรัพย์ทางเลือก

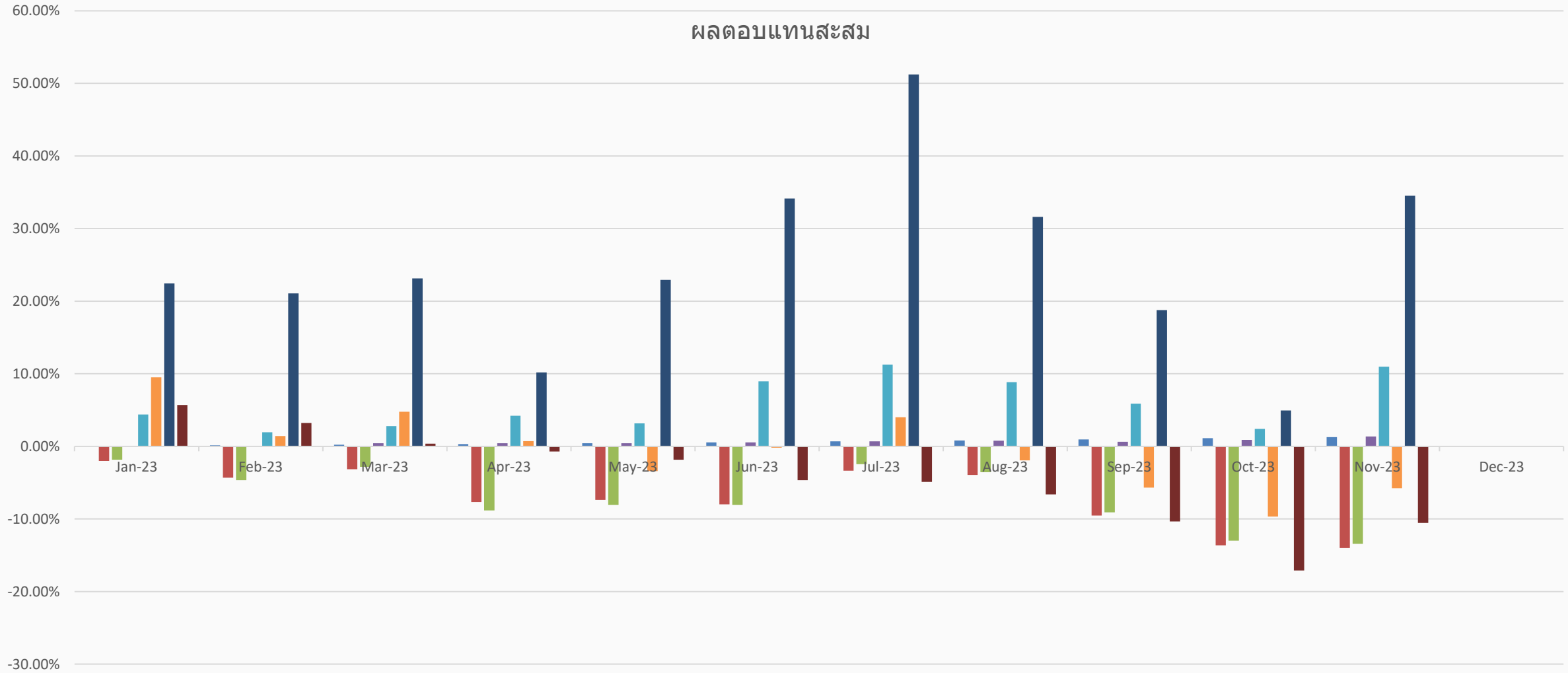
นโยบายลงทุน ในหน่วยลงทุน		พ.ย. 2566	2565	2564	2563	2562	2561	2560	2559	2558	2557	2556	สะสม 5Y (61-65)	ค่าเฉลี่ย 5Y (61-65)	สะสม 10Y (56-65)	ค่าเฉลี่ย 10Y (56-65)
หลักทรัพย์ และอสังหาริมทรัพย์	พรีอเพอร์ตี แอนด์ อินฟราสตรัคเจอร์ อินคัม พลัส เฟลิกซ์เบิ้ล**	-10.56%	-9.99%	2.72%	-10.74%	24.20%	0.50%	16.73%	-3.94%	N/A	N/A	N/A	3.02%	0.60%	N/A	N/A
	Benchmark	-5.26%	-4.97%	8.93%	-11.65%	20.34%	3.30%	17.64%	-4.39%	N/A	N/A	N/A	13.72%	2.60%	N/A	N/A

ปี 2559 ผลตอบแทนของทหารไทยพรีอเพอร์ตี อินคัม พลัส เริ่มคำนวณตั้งแต่ 1 ส.ค.59



ผลการดำเนินงานกองทุน 1 ม.ค. – 30 พ.ย. 66 : รายงานนโยบาย (ผลตอบแทนสะสม)

ผลตอบแทนสะสม



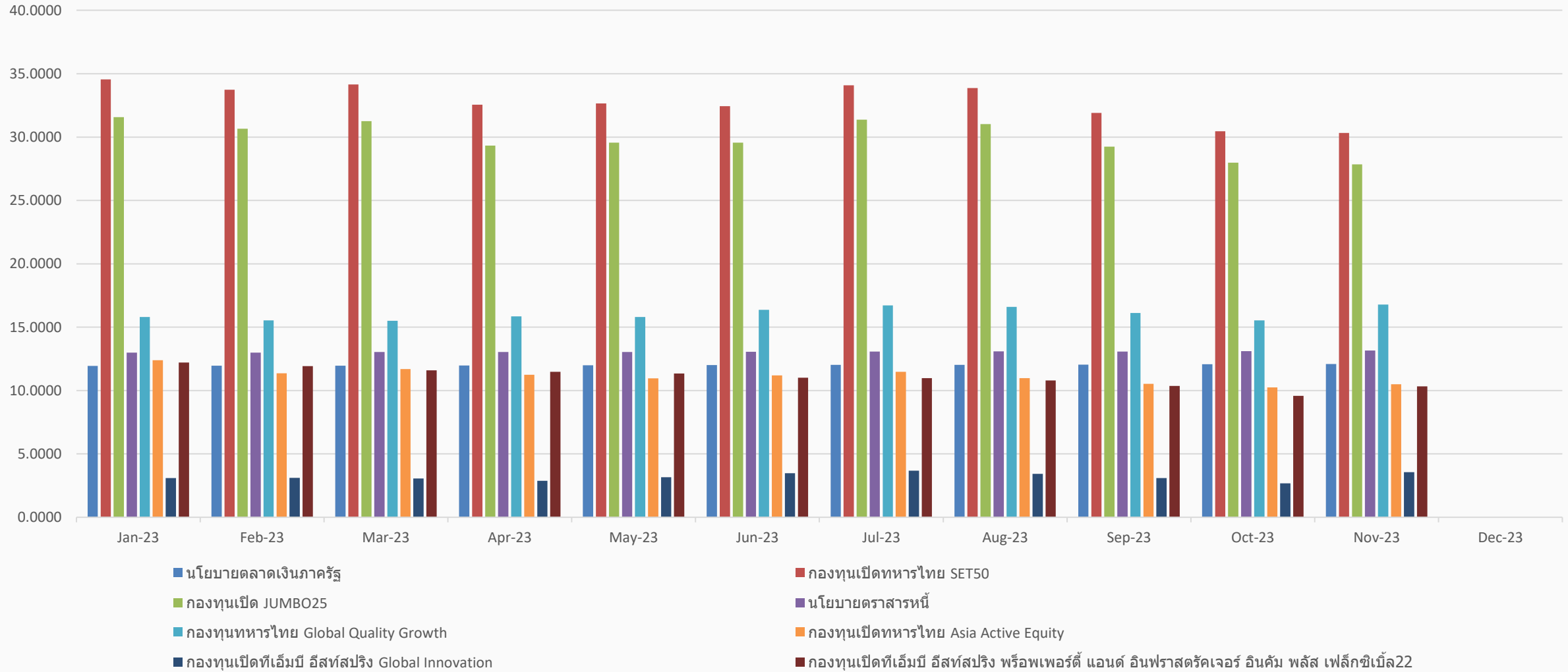
- นโยบายตลาดเงินภาครัฐ
- กองทุนเปิดทหารไทย SET50
- กองทุนเปิด JUMBO25
- นโยบายตราสารหนี้
- กองทุนทหารไทย Global Quality Growth
- กองทุนเปิดทหารไทย Asia Active Equity
- กองทุนเปิดที่เอ็มบี อีส์สสปริง Global Innovation
- กองทุนเปิดที่เอ็มบี อีส์สสปริง พร็อพเพอร์ตี้ แอนด์ อินฟราสตรัคเจอร์ อินคัม พลัส เฟล็กซิเบิล3

STRICTLY PRIVATE AND CONFIDENTIAL. FOR PROFESSIONAL INVESTORS ONLY.



ผลการดำเนินงานกองทุน 1 ม.ค.- 30 พ.ย. 66 : รายงานนโยบาย (NAV Per Unit)

มูลค่า NAV



STRICTLY PRIVATE AND CONFIDENTIAL. FOR PROFESSIONAL INVESTORS ONLY.



เกณฑ์อ้างอิง

นโยบายการลงทุน ในหน่วยลงทุน	Benchmark
กองทุนเปิดทีเอ็มบี อีสท์ สปริง ตลาดเงินภาครัฐ สำหรับกองทุนสำรองเลี้ยงชีพ	ผลตอบแทนรวมของดัชนีพันธบัตรรัฐบาลระยะสั้นของสมาคมตลาดตราสารหนี้ไทย (Total Return of ThaiBMA Short-term Government Bond Index) หมายเหตุ : เพิ่มเติมการเปรียบเทียบผลการดำเนินงานตลาดเงินภาครัฐ กองทุนนี้ ดังนี้ คือ อัตราดอกเบี้ยเงินฝากประจำ 1 ปี เฉลี่ยประเภทบุคคลธรรมดา วงเงิน 1 ล้านบาทของธนาคารกรุงเทพ จำกัด (มหาชน) ธนาคารสีกกรไทย จำกัด (มหาชน) และธนาคารไทยพาณิชย์ จำกัด (มหาชน)
กองทุนเปิดทหารไทย SET 50	ดัชนีผลตอบแทนรวมเซ็ก 50 (SET 50 Total Return Index)
กองทุนเปิด JUMBO 25	ดัชนีผลตอบแทนรวมเซ็ก 50 (SET 50 Total Return Index)
กองทุนเปิดทีเอ็มบี อีสท์ สปริง ตราสารหนี้ สำหรับกองทุนสำรองเลี้ยงชีพ	<ol style="list-style-type: none"> 1. ผลตอบแทนรวมของดัชนีพันธบัตรรัฐบาลระยะสั้นของสมาคมตลาดตราสารหนี้ไทย (TBMA Short-term Government Bond Total Return Index) (ร้อยละ 35) 2. ดัชนีพันธบัตรรัฐบาล ที่มีอายุคงที่ (ZRR) อายุ 1 ปี (Government Zero Rate Return 1Y Index) (ร้อยละ 35) 3. ดัชนีตราสารหนี้ภาคเอกชนที่มีอายุคงที่ที่มีอันดับความน่าเชื่อถืออยู่ในระดับ A อายุ 1 ปี (Corporate Zero Rate Return Index (A)1Y) (ร้อยละ 10) 4. อัตราอ้างอิง THOR สำหรับรอบระยะเวลา 1 ปี บวกด้วยค่าเฉลี่ยของ Credit Spread ของตราสารที่มีการจัดอันดับเครดิตในระดับ A อายุ 1 ปี (ร้อยละ 20)

An investment in a fund involves investment risks. Please read the fund's prospectus carefully before investing.

Past Performance is not a guarantee of future results



เกณฑ์อ้างอิง

นโยบายการลงทุน ในหน่วยลงทุน	Benchmark
กองทุนเปิดทหารไทย Global Quality Growth	MSCI All Country World Daily Total Return Net Index ในรูปสกุลเงินดอลลาร์สหรัฐ ปรับด้วยอัตราแลกเปลี่ยนเพื่อเทียบเท่ากับค่าสกุลเงินบาท ณ วันที่คำนวณผลตอบแทน
กองทุนเปิดทีเอ็มบี อีสท์สปริง พร็อพเพอร์ตี้ แอนด์ อินฟราสตรัคเจอร์ อินคัม พลัส เฟลิกซิเบิ้ล	1. ดัชนีผลตอบแทนรวมกองทุนรวมอสังหาริมทรัพย์และกองทรัสต์เพื่อการลงทุนในอสังหาริมทรัพย์ ของตลาดหลักทรัพย์แห่งประเทศไทย (SET Property Fund & REITs Total Return Index) ร้อยละ 50 และ 2. The FTSE Strait times REIT Total Return Index ร้อยละ 50 ปรับด้วยอัตราแลกเปลี่ยนเพื่อคำนวณผลตอบแทนเป็นสกุลบาท ณ วันที่คำนวณผลตอบแทน
กองทุนเปิดทหารไทย Asia Active Equity	MSCI AC Asia Ex Japan Net Total Return USD Index ในสกุลเงินบาท
กองทุนเปิดทีเอ็มบี อีสท์สปริง Global Innovation	ดัชนี MSCI World Total Return Net Index ในรูปสกุลเงินดอลลาร์สหรัฐ ปรับด้วยอัตราแลกเปลี่ยนเพื่อเทียบเท่ากับค่าสกุลเงินบาท ณ วันที่คำนวณผลตอบแทน

An investment in a fund involves investment risks. Please read the fund's prospectus carefully before investing.

Past Performance is not a guarantee of future results



ผลการดำเนินงานรายแผนการลงทุนย้อนหลัง

แผนการลงทุน	แผนที่ 1		แผนที่ 2		แผนที่ 3	
	ผลตอบแทน	BM	ผลตอบแทน	BM	ผลตอบแทน	BM
ปี	ผลตอบแทนรายปี (% ต่อปี) ยกเว้นปี 2566 เป็นผลตอบแทนตั้งแต่ต้นปี					
2555 (2012)	2.73%	1.31%	2.93%	1.92%	3.13%	2.53%
2556 (2013)	2.33%	1.17%	2.53%	1.73%	2.72%	2.29%
2557 (2014)	1.88%	0.85%	2.30%	1.52%	2.72%	2.19%
2558 (2015)	1.40%	0.73%	1.75%	1.29%	2.10%	1.84%
2559 (2016)	1.11%	0.72%	1.30%	0.96%	1.48%	1.20%
2560 (2017)	1.01%	0.71%	1.46%	1.09%	1.90%	1.47%
2561 (2018)	0.95%	0.71%	0.98%	0.93%	1.00%	1.15%
2562 (2019)	1.27%	0.89%	1.64%	1.39%	2.01%	1.89%
2563 (2020)	0.38%	0.84%	0.48%	1.14%	0.57%	1.44%
2564 (2021)	0.12%	0.38%	0.34%	0.42%	0.57%	0.46%
2565 (2022)	0.35%	0.58%	0.38%	0.61%	0.40%	0.64%
พ.ย. 2566 (2023)	1.27%	1.43%	1.29%	1.35%	1.31%	1.27%
ค่าเฉลี่ยทบต้น (2555 – พ.ย. 66)	1.14%	0.80%	1.34%	1.11%	1.54%	1.42%
ค่าสะสม (2555 – พ.ย. 66)	15.81%	10.84%	18.77%	15.32%	21.79%	19.96%

* จำลองผลตอบแทนนี้จัดทำขึ้นเพื่อแสดงถึงลักษณะของผลตอบแทนและความเสี่ยงในอดีตของแต่ละแผนการลงทุน โดยคำนวณจากผลตอบแทนของกองทุนสำรองเลี้ยงชีพ หรือตัวแทนของกองทุนรวม เช่น กองทุนหลักหรือเกณฑ์มาตรฐาน ในกรณีที่กองทุนยังไม่ได้จัดตั้งในช่วงเวลานั้นๆ ทั้งนี้ผลการดำเนินงานในอดีตมิได้เป็นสิ่งยืนยันถึงผลการดำเนินงานในอนาคต

An investment in a fund involves investment risks. Please read the fund's prospectus carefully before investing.

Past Performance is not a guarantee of future results



ผลการดำเนินงานรายแผนการลงทุนย้อนหลัง

แผนการลงทุน	แผนที่ 4		แผนที่ 5		แผนที่ 6	
	ผลตอบแทน	BM	ผลตอบแทน	BM	ผลตอบแทน	BM
ปี	ผลตอบแทนรายปี (% ต่อปี) ยกเว้นปี 2566 เป็นผลตอบแทนตั้งแต่ต้นปี					
2555 (2012)	6.29%	5.75%	9.26%	9.21%	12.42%	12.43%
2556 (2013)	2.10%	1.59%	1.39%	1.12%	0.77%	0.43%
2557 (2014)	3.97%	3.54%	5.10%	5.15%	6.36%	6.49%
2558 (2015)	0.21%	-0.06%	-1.57%	-1.74%	-3.46%	-3.63%
2559 (2016)	3.50%	3.30%	5.95%	5.49%	7.97%	7.59%
2560 (2017)	3.70%	3.40%	5.82%	5.48%	7.61%	7.41%
2561 (2018)	0.35%	0.47%	-0.16%	-0.13%	-0.82%	-0.81%
2562 (2019)	2.24%	2.14%	2.23%	2.58%	2.46%	2.82%
2563 (2020)	-0.87%	0.00%	-2.16%	-1.33%	-3.61%	-2.77%
2564 (2021)	1.51%	1.58%	2.06%	2.72%	3.00%	3.84%
2565 (2022)	0.84%	0.99%	1.30%	1.35%	1.74%	1.70%
พ.ย. 2566 (2023)	-0.23%	-0.14%	-1.70%	-1.58%	-3.23%	-2.99%
ค่าเฉลี่ยทบต้น (2555 – พ.ย. 66)	1.81%	1.73%	2.08%	2.14%	2.31%	2.41%
ค่าสะสม (2555 – พ.ย. 66)	26.05%	24.81%	30.41%	31.51%	34.26%	36.04%

* จำลองผลตอบแทนนี้จัดทำขึ้นเพื่อแสดงถึงลักษณะของผลตอบแทนและความเสี่ยงในอดีตของแต่ละแผนการลงทุน โดยคำนวณจากผลตอบแทนของกองทุนสำรองเลี้ยงชีพ หรือตัวแทนของกองทุนรวม เช่น กองทุนหลักหรือเกณฑ์มาตรฐาน ในกรณีที่กองทุนยังไม่ได้จัดตั้งในช่วงเวลานั้นๆ ทั้งนี้ผลการดำเนินงานในอดีตมิได้เป็นสิ่งยืนยันถึงผลการดำเนินงานในอนาคต

An investment in a fund involves investment risks. Please read the fund's prospectus carefully before investing.

Past Performance is not a guarantee of future results



ผลการดำเนินงานรายแผนการลงทุนย้อนหลัง

แผนการลงทุน	แผนที่ 7		แผนที่ 8		แผนที่ 9	
	ผลตอบแทน	BM	ผลตอบแทน	BM	ผลตอบแทน	BM
ปี	ผลตอบแทนรายปี (% ต่อปี) ยกเว้นปี 2566 เป็นผลตอบแทนตั้งแต่ต้นปี					
2555 (2012)	16.80%	17.10%	19.24%	19.15%	24.84%	24.41%
2556 (2013)	2.59%	3.34%	3.96%	4.41%	4.69%	4.79%
2557 (2014)	7.77%	7.10%	8.77%	7.81%	11.03%	9.87%
2558 (2015)	-0.72%	-0.51%	-1.26%	-1.38%	-3.70%	-4.16%
2559 (2016)	7.54%	7.52%	8.41%	8.81%	11.30%	12.20%
2560 (2017)	9.48%	8.93%	11.37%	10.42%	15.07%	13.84%
2561 (2018)	-0.66%	-0.11%	-1.30%	-1.03%	-2.59%	-2.64%
2562 (2019)	7.66%	6.72%	9.02%	7.56%	10.60%	8.64%
2563 (2020)	-2.95%	-2.19%	-2.78%	-2.20%	-4.04%	-3.66%
2564 (2021)	3.94%	5.61%	5.20%	7.74%	7.40%	10.99%
2565 (2022)	-1.61%	-0.26%	-2.77%	-0.90%	-3.50%	-1.18%
พ.ย. 2566 (2023)	-3.02%	-1.77%	-3.31%	-1.58%	-5.14%	-2.79%
ค่าเฉลี่ยทบต้น (2555 – พ.ย. 66)	3.47%	3.85%	4.02%	4.37%	4.74%	5.12%
ค่าสะสม (2555 – พ.ย. 66)	55.39%	62.91%	66.30%	73.85%	81.90%	90.52%

* จำลองผลตอบแทนนี้จัดทำขึ้นเพื่อแสดงถึงลักษณะของผลตอบแทนและความเสี่ยงในอดีตของแต่ละแผนการลงทุน โดยคำนวณจากผลตอบแทนของกองทุนสำรองเลี้ยงชีพ หรือตัวแทนของกองทุนรวม เช่น กองทุนหลักหรือเกณฑ์มาตรฐาน ในกรณีที่กองทุนยังไม่ได้จัดตั้งในช่วงเวลานั้นๆ ทั้งนี้ผลการดำเนินงานในอดีตมิได้เป็นสิ่งยืนยันถึงผลการดำเนินงานในอนาคต

An investment in a fund involves investment risks. Please read the fund's prospectus carefully before investing.

Past Performance is not a guarantee of future results



ผลการดำเนินงานรายแผนการลงทุนย้อนหลัง

แผนการลงทุน	แผนที่ 10		แผนที่ 11		แผนที่ 12	
	ผลตอบแทน	BM	ผลตอบแทน	BM	ผลตอบแทน	BM
ปี	ผลตอบแทนรายปี (% ต่อปี) ยกเว้นปี 2566 เป็นผลตอบแทนตั้งแต่ต้นปี					
2555 (2012)	7.45%	6.02%	14.04%	12.04%	20.88%	17.82%
2556 (2013)	6.87%	5.42%	13.66%	11.45%	19.25%	15.88%
2557 (2014)	4.55%	3.01%	6.54%	3.22%	9.55%	5.01%
2558 (2015)	2.12%	1.09%	4.15%	2.77%	3.76%	1.37%
2559 (2016)	2.46%	3.00%	2.68%	4.13%	4.60%	7.32%
2560 (2017)	6.31%	4.98%	16.06%	10.04%	22.54%	15.19%
2561 (2018)	-1.11%	-1.10%	-3.65%	-3.71%	-6.39%	-6.79%
2562 (2019)	5.33%	4.02%	12.89%	8.93%	17.71%	12.10%
2563 (2020)	3.21%	3.53%	15.29%	7.06%	18.14%	9.26%
2564 (2021)	2.49%	4.38%	2.23%	9.99%	5.50%	16.07%
2565 (2022)	-3.24%	-1.71%	-12.81%	-6.67%	-17.61%	-9.64%
พ.ย. 2566 (2023)	1.16%	2.59%	2.66%	5.89%	2.22%	7.37%
ค่าเฉลี่ยทบต้น (2555 – พ.ย. 66)	2.86%	2.70%	5.38%	4.89%	7.11%	6.70%
ค่าสะสม (2555 – พ.ย. 66)	44.02%	41.09%	96.67%	85.26%	142.93%	130.96%

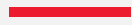
* จำลองผลตอบแทนนี้จัดทำขึ้นเพื่อแสดงถึงลักษณะของผลตอบแทนและความเสี่ยงในอดีตของแต่ละแผนการลงทุน โดยคำนวณจากผลตอบแทนของกองทุนสำรองเลี้ยงชีพ หรือตัวแทนของกองทุนรวม เช่น กองทุนหลักหรือเกณฑ์มาตรฐาน ในกรณีที่กองทุนยังไม่ได้จัดตั้งในช่วงเวลานั้นๆ ทั้งนี้ผลการดำเนินงานในอดีตมิได้เป็นสิ่งยืนยันถึงผลการดำเนินงานในอนาคต

An investment in a fund involves investment risks. Please read the fund's prospectus carefully before investing.

Past Performance is not a guarantee of future results



4.



ข้อมูลจำนวนสมาชิกกองทุนสำรองเลี้ยงชีพ





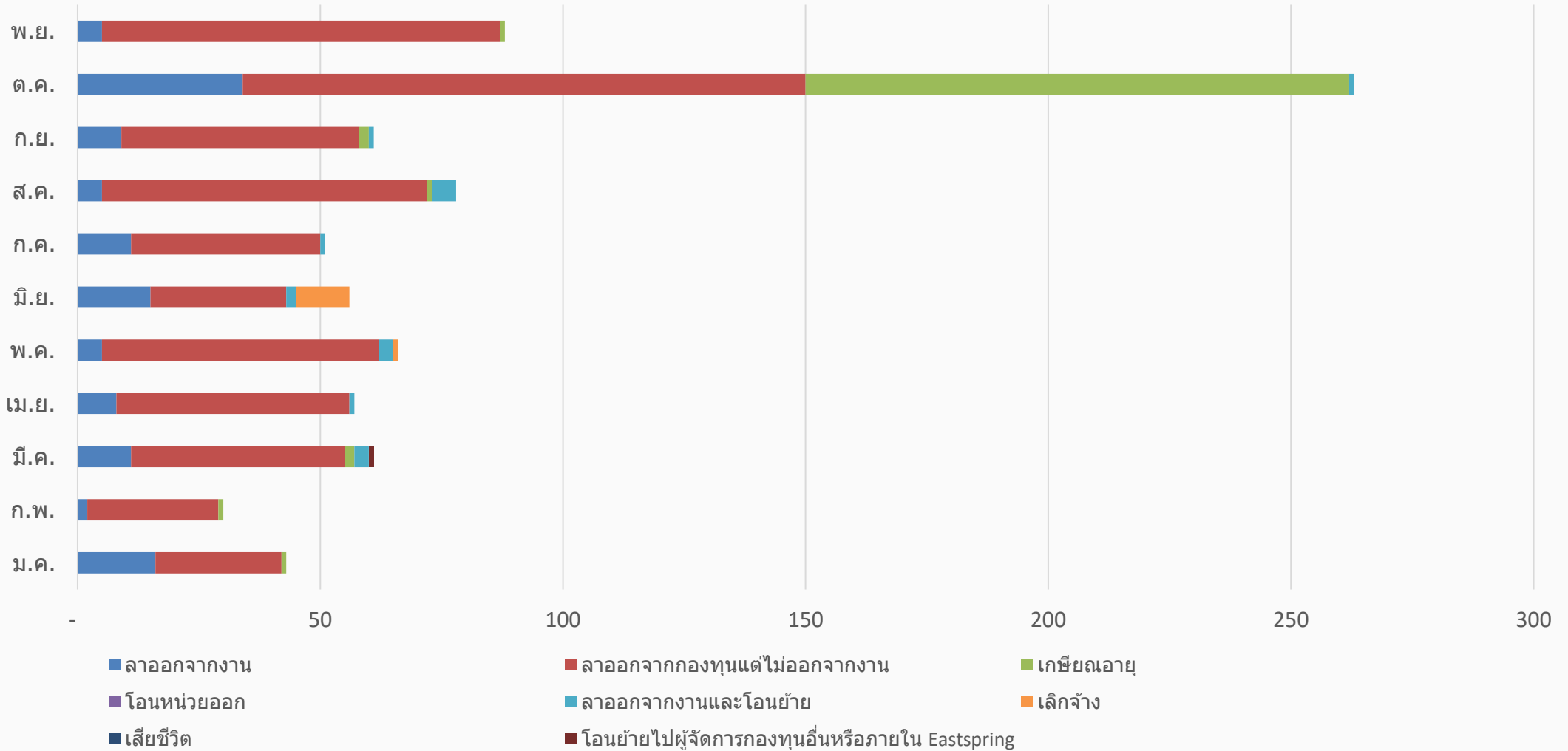
ข้อมูลจำนวนสมาชิก ปี 2566

เดือน	สมาชิกทั้งหมด	คงเงิน	สมาชิกใหม่	สมาชิกลาออก
มกราคม	21,522	109	88	43
กุมภาพันธ์	21,604	110	138	30
มีนาคม	21,717	103	220	61
เมษายน	21,763	103	108	57
พฤษภาคม	21,790	103	103	66
มิถุนายน	21,740	102	64	56
กรกฎาคม	21,678	105	68	51
สิงหาคม	21,692	100	97	78
กันยายน	21,747	94	136	61
ตุลาคม	22,317	110	922	263
พฤศจิกายน	22,347	142	510	88
ธันวาคม				



ข้อมูลการสิ้นสุดสมาชิกภาพของสมาชิก ปี 2566

จำนวนสมาชิกแยกตามเหตุผลการลาออก





ข้อมูลการสิ้นสุดสมาชิกภาพของสมาชิก ปี 2566

เหตุการณ์ลาออก	ม.ค.	ก.พ.	มี.ค.	เม.ย.	พ.ค.	มิ.ย.	ก.ค.	ส.ค.	ก.ย.	ต.ค.	พ.ย.	ธ.ค.	รวม
ลาออกจากงาน	16	2	11	8	5	15	11	5	9	34	5		121
ลาออกจากกองทุนแต่ไม่ออกจากงาน	26	27	44	48	57	28	39	67	49	116	82		583
เกษียณอายุ	1	1	2	-	-	-	0	1	2	112	1		120
โอนหน่วยออก	-	-	-	-	-	-	-	-	-	-	-		-
ลาออกจากงานและโอนย้าย	-	-	3	1	3	2	1	5	1	1			17
เลิกจ้าง	-	-	-	-	1	11	-	-	0	-	-		12
เสียชีวิต	-	-	-	-	-	-	-	-	0	-	-		-
โอนย้ายไปผู้จัดการกองทุนอื่นหรือภายใน Eastspring	-	-	1	-	-	-	-	-	-	-	-		1
รวม	43	30	61	57	66	56	51	78	61	263	88	-	854



คำเตือน

- ผลการดำเนินงานของกองทุนสำรองเลี้ยงชีพได้จัดทำขึ้นตามมาตรฐานการวัดผลการดำเนินงานของกองทุนสำรองเลี้ยงชีพของสมาคมบริษัทจัดการลงทุน
- ผลการดำเนินงานในอดีตมิได้เป็นสิ่งยืนยันถึงผลการดำเนินงานในอนาคต
- แม้ว่ากองทุนรวมตลาดเงินลงทุนได้เฉพาะทรัพย์สินที่มีความเสี่ยงต่ำแต่มีโอกาสขาดทุนได้
- เนื่องจากกองทุนไม่ได้ป้องกันความเสี่ยงอัตราแลกเปลี่ยนทั้งจำนวนผู้ลงทุนอาจจะขาดทุน หรือได้รับกำไรจากอัตราแลกเปลี่ยนหรือได้รับเงินคืนต่ำกว่าเงินลงทุนเริ่มแรกได้
- กองทุนนี้ลงทุนกระจุกตัวในหมวดอุตสาหกรรมจึงมีความเสี่ยงที่ผู้ลงทุนอาจสูญเสียเงินจำนวนมาก
- การลงทุนย่อมมีความเสี่ยง ก่อนการตัดสินใจลงทุนควรศึกษาข้อมูลก่อนตัดสินใจลงทุน
- ทำความเข้าใจลักษณะสินค้า เงื่อนไขผลตอบแทนและความเสี่ยงก่อนตัดสินใจลงทุน



A Prudential plc company 

Institution – Provident Fund

Eastspring Asset Management (Thailand) Co., Ltd.

โทร 0-2838-1800 www.eastspring.co.th