



# กองทุนสำรองเลี้ยงชีพ TMBAM M CHOICE ซึ่งจดทะเบียนแล้ว เฉพาะส่วน มหาวิทยาลัยมหิดล

สัดส่วนการลงทุน และผลการดำเนินงาน

ณ 31 กรกฎาคม 2565

## หัวข้อในการนำเสนอ

1. รายละเอียดกองทุน
2. รูปแบบกองทุนสำรองเลี้ยงชีพและแผนการลงทุน
3. ผลการดำเนินงานกองทุน
4. ข้อมูลจำนวนสมาชิกกองทุนสำรองเลี้ยงชีพ
5. ภาคผนวก





1.



## รายละเอียดกองทุน





# กองทุนสำรองเลี้ยงชีพ TMBAM M Choice ซึ่งจดทะเบียนแล้ว เฉพาะส่วน มหาวิทยาลัยมหิดล

## รายละเอียดกองทุน

ขนาดกองทุน

• 4,192 ล้านบาท

ณ 31 ก.ค. 65

สมาชิก

• 21,831 ราย

ณ 11 ส.ค. 65

สมาชิกที่เข้า  
ระบบ Internet

• 6,697 ราย (30.68%)

ณ 11 ส.ค. 65

An investment in a fund involves investment risks. Please read the fund's prospectus carefully before investing.

Past Performance is not a guarantee of future results

## จำนวนสมาชิกตามแผนการลงทุน 11 ส.ค. 65 (ข้อมูลเงินนำส่ง)

แผนที่	แผนการลงทุน	จำนวนสมาชิกที่เลือก (คน)	สัดส่วน (%)
1	ตลาดเงินภาครัฐ (100)	1258	5.76%
2	ตลาดเงินภาครัฐ : ตราสารหนี้ (75 : 25)	759	3.48%
3	ตลาดเงินภาครัฐ : ตราสารหนี้ (50 : 50)	1805	8.27%
4	ตลาดเงินภาครัฐ : ตราสารหนี้ : SET50 (50 : 40 : 10)	1670	7.65%
5	ตลาดเงินภาครัฐ : ตราสารหนี้ : SET50 : JUMBO 25 (40 : 40 : 10 : 10)	3022	13.84%
6	ตลาดเงินภาครัฐ : ตราสารหนี้ : SET50 : JUMBO 25 (40 : 30 : 20 : 10)	5216	23.89%
7	ตราสารหนี้ : SET50 : Global Quality Growth : Property Income Plus (60 : 20 : 5 : 15)	607	2.78%
8	ตราสารหนี้ : SET50 : Global Quality Growth : Property Income Plus (50 : 25 : 10 : 15)	948	4.34%
9	ตราสารหนี้ : SET50 : Global Quality Growth : Property Income Plus (30 : 40 : 15 : 15)	4056	18.58%
10	ตลาดเงินภาครัฐ : ตราสารหนี้ : SET 50 : GQG : Asia Active (40:40:5:10:5)	35	0.16%
11	ตลาดเงินภาครัฐ : ตราสารหนี้ : GQG : Asia Active : GINNO : PIPF (20:30:20:15:5:10)	123	0.56%
12	ตราสารหนี้ : SET50 : GQG : Asia Active : GINNO : PIPF (20:10:35:20:5:10)	534	2.45%
	FreeHand	1798	8.24%
	<b>รวม</b>	<b>21,831</b>	<b>100%</b>

2.

---

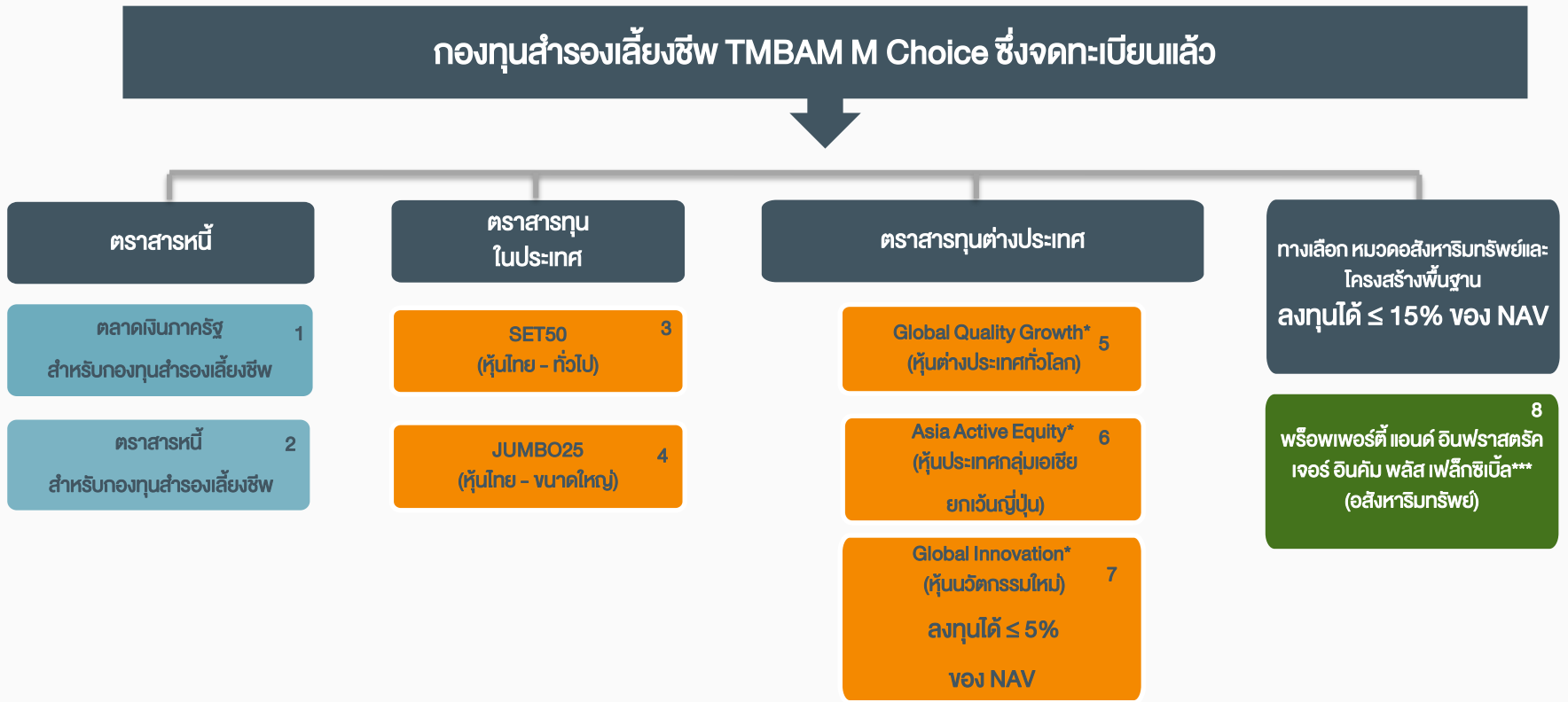
## รูปแบบกองทุนสำรองเลี้ยงชีพและแผนการลงทุน





# นโยบายการลงทุน

STRICTLY PRIVATE AND CONFIDENTIAL. FOR PROFESSIONAL INVESTORS ONLY.



\* เป็นนโยบายที่ลงทุนในกองทุนรวมที่มีการลงทุนในสัญญาซื้อขายล่วงหน้า Derivatives Investment (DI)

\*\* เป็นนโยบายที่ลงทุนในกลุ่มทรัพย์สินทางเลือก Alternative Investment (AI) และสินทรัพย์พิเศษ Special Investment Products(SIP) ลงทุนรวมกันไม่เกิน 15% ของ NAV

\*\*\*กองทุนนี้จะเข้าลงทุนในตราสารทางเลือก AI –Property ได้แก่ หน่วยลงทุนกองทุนรวมอสังหาริมทรัพย์หรือตราสารกองทุนอสังหาริมทรัพย์ (Property) รวมกันได้ไม่เกิน 15% ของเงินลงทุน เดิมชื่อ กองทุนเปิดทหารไทย พร็อพเพอร์ตี้ อินคัม พลัส เปลี่ยนชื่อเป็นกองทุนเปิดทีเอ็มบี อีสท์สปริง พร็อพเพอร์ตี้ แอนด์ อินฟราสตรัคเจอร์ อินคัม พลัส เฟลิกซ์เบิ้ล ตั้งแต่ 1 มิ.ย. 63 เป็นต้นไป

**หมายเหตุ :** สำหรับเดือนมิถุนายน และ เดือนธันวาคม บลจ.ทหารไทย ขอสงวนสิทธิ์ ไม่รับคำสั่งทำรายการ Rebalance หากผลของการ Rebalance นั้นทำให้สมาชิกไม่สามารถเข้าลงทุนในหน่วยลงทุนของกองทุนรวม/นโยบายปลายทางได้ทันก่อนวันทำการสุดท้ายของเดือน



# แผนการลงทุน

	ตลาดเงินภาครัฐ	ตราสารหนี้	SET 50	JUMBO 25	Global Quality Growth	Asia Active Equity	Global Innovation	พรีอพออร์ตี แอนด์ อินฟราสตรักเจอร์ ฯ
แผนที่ 1	100%	-	-	-	-	-	-	-
แผนที่ 2	75%	25%	-	-	-	-	-	-
แผนที่ 3	50%	50%	-	-	-	-	-	-
แผนที่ 4	50%	40%	10%	-	-	-	-	-
แผนที่ 5	40%	40%	10%	10%	-	-	-	-
แผนที่ 6	40%	30%	20%	10%	-	-	-	-
แผนที่ 7	-	60%	20%	-	5%	-	-	15%
แผนที่ 8	-	50%	25%	-	10%	-	-	15%
แผนที่ 9	-	30%	40%	-	15%	-	-	15%
แผนที่ 10	40%	40%	5%	-	10%	5%	-	-
แผนที่ 11	20%	30%	-	-	20%	15%	5%	10%
แผนที่ 12	-	20%	10%	-	35%	20%	5%	10%

การลงทุนแบบ Free Hand (สมาชิกสามารถผสมสัดส่วนจาก 8 นโยบายการลงทุน)



## การปรับพอร์ตการลงทุน

### 1. จำนวนครั้งในการปรับพอร์ต :

- **Reallocation** ปีละ 1 ครั้ง สำหรับการเปลี่ยนแปลงโดยเอกสารผ่านฝ่ายงานกองทุนทรัพยากรบุคคล (ให้เลือกเฉพาะแผนที่ 1 - แผนที่ 12 เท่านั้น) / ปีละ 6 ครั้ง สำหรับการเปลี่ยนแปลงผ่านระบบ FundLink M Choice Online (ให้เลือกเฉพาะแผนที่ 1 - แผนที่ 12 และ Freehand เท่านั้น)
- **Rebalance** ปีละ 1 ครั้ง สำหรับการเปลี่ยนแปลงโดยเอกสารผ่านฝ่ายงานกองทุนทรัพยากรบุคคล (ให้เลือกเฉพาะแผนที่ 1 - แผนที่ 12 เท่านั้น) / ปีละ 6 ครั้ง สำหรับการเปลี่ยนแปลงผ่านระบบ FundLink M Choice Online (ให้เลือกเฉพาะแผนที่ 1 - แผนที่ 12 และ Freehand เท่านั้น)

### 2. วิธีการปรับพอร์ตการลงทุน

#### 2.1 เอกสาร

- เอกสารแบบ 3 : หนังสือแจ้งความประสงค์กำหนด / เปลี่ยนสัดส่วนการลงทุนสำหรับเงินเข้าใหม่
- เอกสารแบบ 4 : หนังสือแจ้งความประสงค์ปรับสัดส่วนของมูลค่าเงินลงทุน

#### 2.2 ผ่านระบบ **FundLink M Online**

**3. ข้อจำกัดในการปรับพอร์ตการลงทุน :** สำหรับเดือนมิถุนายน และ เดือนธันวาคม บลจ.ทหารไทย ขอสงวนสิทธิ์ ไม่รับคำสั่ง ทำรายการ Rebalance หากผลของการ Rebalance นั้นทำให้สมาชิกไม่สามารถเข้าลงทุนในหน่วยลงทุนของกองทุนรวม/นโยบายปลายทางได้ทันก่อนวันทำการสุดท้ายของเดือน

3.

ผลการทำงานกองทุน





## ผลตอบแทนกองทุนสำรองเลี้ยงชีพ TMBAM M Choice ซึ่งจดทะเบียนแล้ว

นโยบายลงทุน ในหน่วยลงทุน	2565 (ก.ค.)	2564	2563	2562	2561	2560	2559	2558	2557	2556	2555	2554	2553	2552 (ก.ค. -ธ.ค.)	ตั้งแต่ จัดตั้ง	ตั้งแต่จัดตั้ง (เฉลี่ยต่อปี)
<b>ตราสารตลาดเงิน</b>																
ตลาดเงินภาครัฐ สำหรับกองทุนสำรองเลี้ยงชีพ	0.13%	0.12%	0.38%	1.27%	0.95%	1.01%	1.11%	1.40%	1.88%	2.33%	2.73%	2.44%	1.44%	0.44%	19.11%	1.35%
Benchmark	0.24%	0.38%	0.84%	1.03%	0.69%	0.69%	0.67%	0.70%	0.84%	1.16%	1.26%	1.18%	0.64%	0.29%	11.14%	0.86%
<b>ตราสารหนี้</b>																
ตราสารหนี้ สำหรับกองทุนสำรองเลี้ยงชีพ	-0.43%	1.01%	0.76%	2.75%	1.05%	2.80%	1.85%	2.80%	3.56%	3.12%	3.53%	2.18%	0.60%	N/A	28.71%	2.13%
Benchmark	-0.46%	0.57%	2.05%	2.90%	1.58%	2.23%	1.68%	2.94%	3.52%	3.40%	3.75%	3.23%	0.59%	N/A	31.72%	2.33%

\* การลงทุนในกองทุนรวมตลาดเงินไม่ใช้การฝากเงิน และมีความเสี่ยงของการลงทุนโดยผู้ลงทุนอาจไม่ได้รับเงินลงทุนคืนจากกองทุนรวมตลาดเงินครบเต็มจำนวนได้

An investment in a fund involves investment risks. Please read the fund's prospectus carefully before investing.  
Past Performance is not a guarantee of future results



# ผลตอบแทนกองทุนสำรองเลี้ยงชีพ TMBAM M Choice ซึ่งจดทะเบียนแล้ว

นโยบายลงทุน ในหน่วยลงทุน		2565 (ก.ค.)	2564	2563	2562	2561	2560	2559	2558	2557	2556	2555	2554	2553	2552 (ก.ค. - ธ.ค.)	ตั้งแต่ จัดตั้ง	ตั้งแต่จัดตั้ง (เฉลี่ยต่อปี)
ตราสาร ทุนใน ประเทศ	ทหารไทย SET50	-0.90%	10.46%	-13.66%	5.01%	-5.50%	20.77%	22.08%	-16.11%	16.14%	-3.14%	35.13%	3.63%	48.93%	22.36%	233.43%	9.66%
	Benchmark	-1.73%	11.76%	-12.41%	5.32%	-5.23%	21.52%	22.59%	-16.03%	16.98%	-3.53%	35.82%	3.74%	44.72%	30.75%	261.91%	10.35%
	JUMBO 25	-1.51%	5.63%	-12.56%	1.20%	-4.15%	22.18%	25.58%	-16.39%	13.17%	-4.71%	32.48%	6.65%	43.65%	21.61%	201.75%	8.82%
	Benchmark	-1.73%	11.76%	-12.41%	5.32%	-5.23%	21.52%	22.59%	-16.03%	16.98%	-3.53%	35.82%	3.74%	44.72%	30.75%	261.91%	10.35%

STRICTLY PRIVATE AND CONFIDENTIAL. FOR PROFESSIONAL INVESTORS ONLY.

An investment in a fund involves investment risks. Please read the fund's prospectus carefully before investing.  
Past Performance is not a guarantee of future results



# ผลตอบแทนกองทุนสำรองเลี้ยงชีพ TMBAM M Choice ซึ่งจดทะเบียนแล้ว

นโยบายลงทุน ในหน่วยลงทุน	2565 (ก.ค.)	2564	2563	2562	2561	2560	2559	2558	2557	2556	2555	2554	2553	2552 (ก.ค. – ธ.ค.)	ตั้งแต่ จัดตั้ง	ตั้งแต่จัดตั้ง (เฉลี่ยต่อ ปี)	
ประเภทหุ้นต่างประเทศ	Global Quality Growth**	-23.57%	16.69%	18.70%	27.63%	-5.20%	22.74%	-1.04%	2.56%	N/A	N/A	N/A	N/A	N/A	N/A	59.55%	6.86%
	Benchmark-THB	-8.06%	31.93%	16.26%	17.31%	-10.09%	12.79%	6.49%	-1.01%	N/A	N/A	N/A	N/A	N/A	N/A	76.87%	8.43%
	Benchmark-USD	-14.61%	18.61%	16.25%	26.60%	-9.41%	23.97%	7.84%	-6.81%	N/A	N/A	N/A	N/A	N/A	N/A	68.17%	7.66%
	TMBES Asia Active Equity**	-13.74%	-3.00%	31.21%	14.08%	-22.29%	29.52%	5.54%	-7.26%	N/A	N/A	N/A	N/A	N/A	N/A	23.40%	3.03%
	Benchmark-THB	-8.91%	4.76%	27.43%	10.19%	-14.84%	28.94%	5.14%	-6.76%	N/A	N/A	N/A	N/A	N/A	N/A	44.25%	5.34%
	Benchmark-USD	-18.26%	-5.99%	28.38%	18.51%	-14.37%	41.72%	5.43%	-11.35%	N/A	N/A	N/A	N/A	N/A	N/A	33.88%	4.23%

\*\* เนื่องจากกองทุนไม่ได้ป้องกันความเสี่ยงอัตราแลกเปลี่ยนทั้งจำนวน ผู้ลงทุนอาจจะขาดทุนหรือได้รับกำไรจากอัตราแลกเปลี่ยน/หรือ ได้รับเงินคืนต่ำกว่าเงินลงทุนเริ่มแรกได้

ปี 2555 ผลตอบแทนของ Global Quality Growth และ Asian Growth Leaders เริ่มคำนวณตั้งแต่ 20 ก.ค. 2558

An investment in a fund involves investment risks. Please read the fund's prospectus carefully before investing.  
Past Performance is not a guarantee of future results



## ผลตอบแทนกองทุนสำรองเลี้ยงชีพ TMBAM M Choice ซึ่งจดทะเบียนแล้ว

นโยบายลงทุน ในหน่วยลงทุน	2565 (ก.ค)	2564	2563	2562	2561	2560	2559	2558	2557	2556	2555	2554	2553	2552 (ก.ค. – ธ.ค.)	ตั้งแต่ จัดตั้ง	ตั้งแต่จัดตั้ง (เฉลี่ยต่อปี)
Global Innovation **	-50.58%	-25.27%	N/A	N/A	N/A	N/A	N/A	N/A	N/A	N/A	N/A	N/A	N/A	N/A	-61.93%	-44.81%
Benchmark-THB	-7.94%	35.51%	N/A	N/A	N/A	N/A	N/A	N/A	N/A	N/A	N/A	N/A	N/A	N/A	26.79%	15.73%
Benchmark-USD	-14.19%	22.01%	N/A	N/A	N/A	N/A	N/A	N/A	N/A	N/A	N/A	N/A	N/A	N/A	6.41%	3.90%

หมายเหตุ สำหรับกองทุนเปิดทีเอ็มบี อีเอสพีริง Global Innovation ได้มีการจัดตั้งใน 29 ตุลาคม 2563 ตามลำดับ ดังนั้นข้อมูลผลตอบแทนจะแสดงเป็นข้อมูลของผลการดำเนินงานตั้งแต่จัดตั้งจนถึง สิ้นปี 2564

\*\* เนื่องจากกองทุนไม่ได้ป้องกันความเสี่ยงอัตราแลกเปลี่ยนทั้งจำนวน ผู้ลงทุนอาจจะขาดทุนหรือได้รับกำไรจากอัตราแลกเปลี่ยน/หรือ ได้รับเงินคืนต่ำกว่าเงินลงทุนเริ่มแรกได้

An investment in a fund involves investment risks. Please read the fund's prospectus carefully before investing.  
Past Performance is not a guarantee of future results



## ผลตอบแทนกองทุนสำรองเลี้ยงชีพ TMBAM M Choice ซึ่งจดทะเบียนแล้ว

นโยบายลงทุน ในหน่วยลงทุน		2565 (ก.ค.)	2564	2563	2562	2561	2560	2559	2558	2557	2556	2555	2554	2553	2552 (ก.ค. -ธ.ค.)	ตั้งแต่ จัดตั้ง	ตั้งแต่ จัดตั้ง (เฉลี่ยต่อ ปี)
ดัชนีราคาหุ้น ต่างประเทศ	พรีอพออร์ตี แอนด์ อินฟราสตรัคเจอร์ อินคัม พลัส เฟลิกซ์ เบิ้ล**	-4.67%	2.72%	-10.74%	24.20%	0.50%	16.73%	-3.94%	N/A	N/A	N/A	N/A	N/A	N/A	N/A	22.34%	3.42%
	Benchmark	-0.29%	8.93%	-11.65%	20.34%	3.30%	17.64%	-4.39%	N/A	N/A	N/A	N/A	N/A	N/A	N/A	34.17%	5.03%

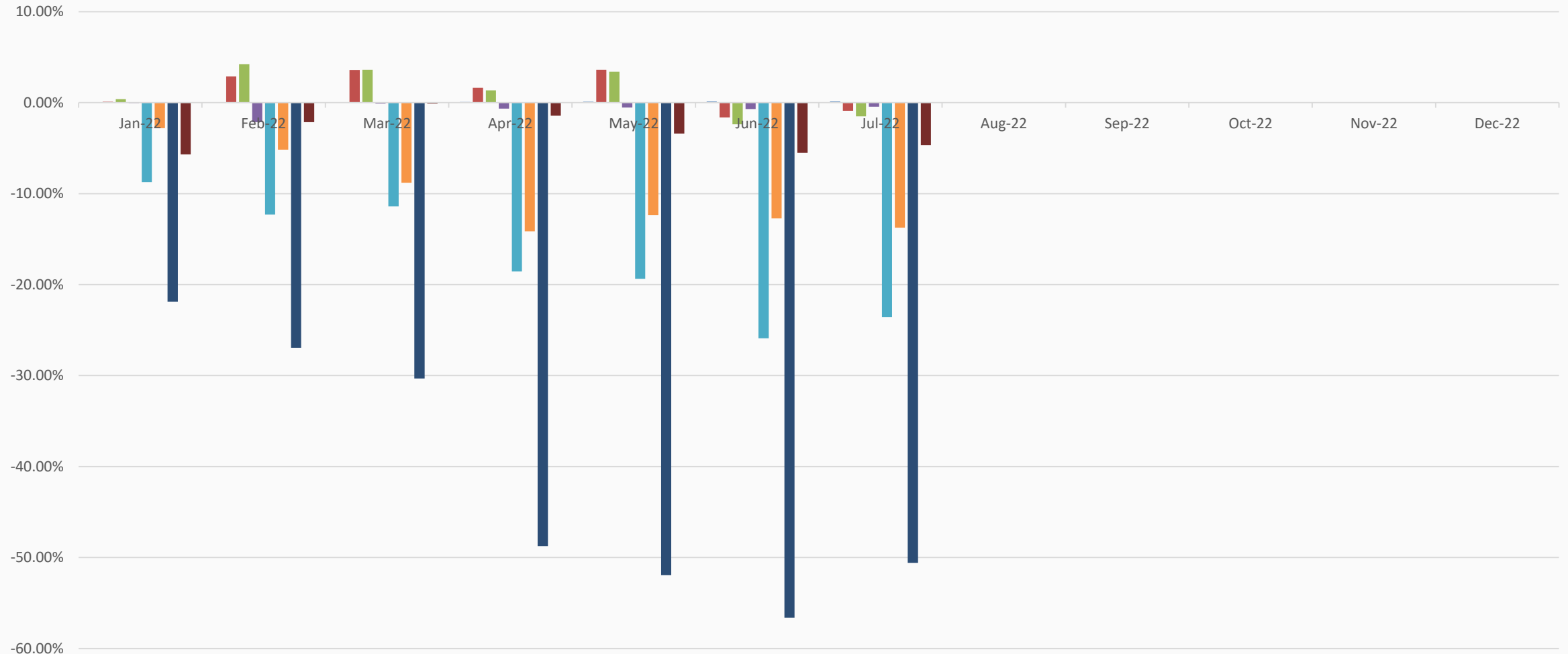
ปี 2559 ผลตอบแทนของทหารไทยพรีอพออร์ตี อินคัม พลัส เริ่มคำนวณตั้งแต่ 1 ส.ค.59

An investment in a fund involves investment risks. Please read the fund's prospectus carefully before investing.  
Past Performance is not a guarantee of future results



# ผลการดำเนินงานกองทุน 1 ม.ค. -31 ก.ค. 65: รายงานนโยบาย (ผลตอบแทนสะสม)

### ผลตอบแทนสะสม



- นโยบายตลาดเงินภาครัฐ
- กองทุนเปิดทหารไทย SET50
- กองทุนเปิด JUMBO25
- นโยบายตราสารหนี้
- กองทุนทหารไทย Global Quality Growth
- กองทุนเปิดทหารไทย Asia Active Equity
- กองทุนเปิดที่เอ็มบี อีสท์สปริง Global Innovation
- กองทุนเปิดที่เอ็มบี อีสท์สปริง พร็อพเพอร์ตี้ แอนด์ อินฟราสตรัคเจอร์ อินคัม พลัส เฟล็กซิเบิล3

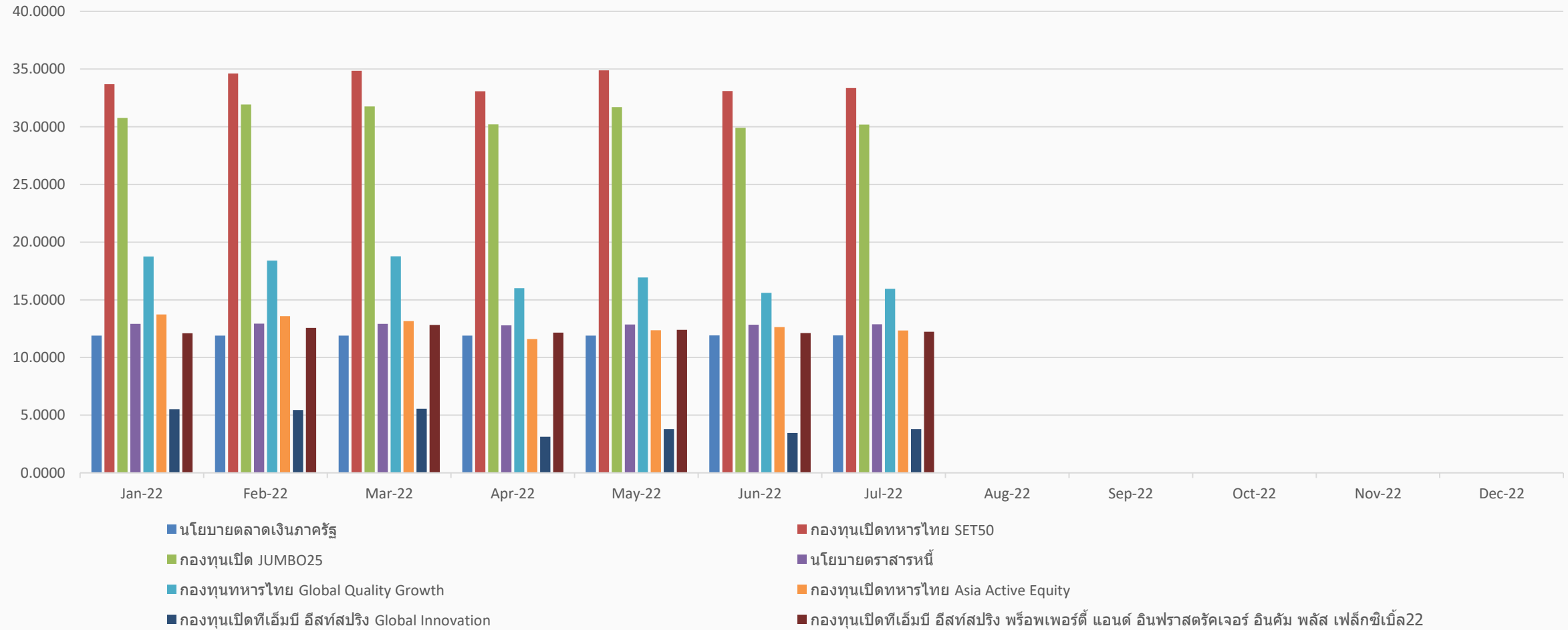
STRICTLY PRIVATE AND CONFIDENTIAL. FOR PROFESSIONAL INVESTORS ONLY.





# ผลการดำเนินงานกองทุน 1 ม.ค.- 31 ก.ค. 65 :รายนโยบาย (NAV Per Unit)

มูลค่า NAV



STRICTLY PRIVATE AND CONFIDENTIAL. FOR PROFESSIONAL INVESTORS ONLY.



## ผลการดำเนินงานกองทุน 1 ม.ค.- 30 มิ.ย. 65: รายงานนโยบาย (ต่อ)

### เกณฑ์อ้างอิง:

นโยบายการลงทุน ในหน่วยลงทุน	Benchmark
กองทุนเปิดทีเอ็มบี อีสท์ สปริง ตลาดเงิน ภาครัฐ สำหรับกองทุนสำรองเลี้ยงชีพ	ผลตอบแทนรวมของดัชนีพันธบัตรรัฐบาลระยะสั้นของสมาคมตลาดตราสารหนี้ไทย (Total Return of ThaiBMA Short-term Government Bond Index) หมายเหตุ : เพิ่มเติมการเปรียบเทียบผลการดำเนินงานตลาดเงินภาครัฐ กองทุนนี้ ดังนี้ คือ อัตราดอกเบี้ยเงินฝากประจำ 1 ปี เฉลี่ยประเภทบุคคลธรรมดาวงเงิน 1 ล้านบาทของธนาคารกรุงเทพ จำกัด (มหาชน) ธนาคารกสิกรไทย จำกัด (มหาชน) และธนาคารไทยพาณิชย์ จำกัด (มหาชน)
กองทุนเปิดทหารไทย SET 50	ดัชนีผลตอบแทนรวมเซ็ท 50 (SET 50 Total Return Index)
กองทุนเปิด JUMBO 25	ดัชนีผลตอบแทนรวมเซ็ท 50 (SET 50 Total Return Index)
กองทุนเปิดทีเอ็มบี อีสท์ สปริง ตราสารหนี้ สำหรับกองทุนสำรองเลี้ยงชีพ	<ol style="list-style-type: none"> <li>1. ผลตอบแทนรวมของดัชนีพันธบัตรรัฐบาล Mark-to-Market อายุ 1-3 ปี ของสมาคมตลาดตราสารหนี้ไทย (MTM Government 1-3 Year Total Return Index) 60%</li> <li>2. อัตราดอกเบี้ยระหว่างธนาคารในตลาดลอนดอน (LIBOR) สำหรับระยะเวลา 1 ปี สัดส่วน 20.00% ปรับด้วยต้นทุนการป้องกันความเสี่ยงด้านอัตราแลกเปลี่ยน บวกด้วย ค่าเฉลี่ยของ Credit Spread ของตราสารที่มีการจัดอันดับเครดิตในระดับ A อายุ 1 ปี ในช่วงระยะเวลาที่คำนวณผลตอบแทน</li> <li>3. ผลตอบแทนรวมของดัชนีพันธบัตรรัฐบาลระยะสั้นของสมาคมตลาดตราสารหนี้ไทย (Total Return of ThaiBMA Short-term Government Bond Index) 10%</li> <li>4. ผลตอบแทนรวมของดัชนีตราสารหนี้ภาคเอกชน Mark-to-Market อันดับความน่าเชื่อถือของผู้ออกตราสารอยู่ในระดับ BBB ขึ้นไป อายุ 1-3 ปี (MTM Corporate BBB up 1-3 Year Total Return Index) 10%</li> </ol>

An investment in a fund involves investment risks. Please read the fund's prospectus carefully before investing.

Past Performance is not a guarantee of future results



## ผลการดำเนินงานกองทุน 1 ม.ค.- 30 มิ.ย. 65 : ภายนโยบาย (ต่อ)

### เกณฑ์อ้างอิง:

นโยบายการลงทุน ในหน่วยลงทุน	Benchmark
กองทุนเปิดทหารไทย Global Quality Growth	MSCI All Country World Daily Total Return Net Index ในรูปสกุลเงินดอลลาร์สหรัฐ ปรับด้วยอัตราแลกเปลี่ยนเพื่อเทียบเท่ากับค่าสกุลเงินบาท ณ วันที่คำนวณผลตอบแทน
กองทุนเปิดทีเอ็มบี อีสท์สปริง พร็อพเพอร์ตี้ แอนด์ อินฟราสตรัคเจอร์ อินคัม พลัส เฟลิกซ์บีล	1. ดัชนีผลตอบแทนรวมกองทุนรวมอสังหาริมทรัพย์และกองทรัสต์เพื่อการลงทุนในอสังหาริมทรัพย์ ของตลาดหลักทรัพย์แห่งประเทศไทย (SET Property Fund & REITs Total Return Index) ร้อยละ 50 และ 2. The FTSE Strait times REIT Total Return Index ร้อยละ 50 ปรับด้วยอัตราแลกเปลี่ยนเพื่อคำนวณผลตอบแทนเป็นสกุลบาท ณ วันที่คำนวณผลตอบแทน
กองทุนเปิดทหารไทย Asia Active Equity	MSCI AC Asia Ex Japan Net Total Return USD Index ในสกุลเงินบาท
กองทุนเปิดทีเอ็มบี อีสท์สปริง Global Innovation	ดัชนี MSCI World Total Return Net Index ในรูปสกุลเงินดอลลาร์สหรัฐ ปรับด้วยอัตราแลกเปลี่ยนเพื่อเทียบเท่ากับค่าสกุลเงินบาท ณ วันที่คำนวณผลตอบแทน

An investment in a fund involves investment risks. Please read the fund's prospectus carefully before investing.

Past Performance is not a guarantee of future results



## ผลการดำเนินงานรายแผนการลงทุนย้อนหลัง

แผนการลงทุน	แผนที่ 1	แผนที่ 2	แผนที่ 3	แผนที่ 4	แผนที่ 5	แผนที่ 6	แผนที่ 7	แผนที่ 8	แผนที่ 9
ปี	ผลตอบแทนรายปี (% ต่อปี) ยกเว้นปี 2565 เป็นผลตอบแทนตั้งแต่ต้นปี								
2555 (2012)	2.73%	2.93%	3.13%	6.29%	9.26%	12.42%	16.80%	19.24%	24.84%
2556 (2013)	2.33%	2.53%	2.72%	2.10%	1.39%	0.77%	2.59%	3.96%	4.69%
2557 (2014)	1.88%	2.30%	2.72%	3.97%	5.10%	6.36%	7.77%	8.77%	11.03%
2558 (2015)	1.40%	1.75%	2.10%	0.21%	-1.57%	-3.46%	-0.72%	-1.26%	-3.70%
2559 (2016)	1.11%	1.30%	1.48%	3.50%	5.95%	7.97%	7.54%	8.41%	11.30%
2560 (2017)	1.01%	1.46%	1.90%	3.70%	5.82%	7.61%	9.48%	11.37%	15.07%
2561 (2018)	0.95%	0.98%	1.00%	0.35%	-0.16%	-0.82%	-0.66%	-1.30%	-2.59%
2562 (2019)	1.27%	1.64%	2.01%	2.24%	2.23%	2.46%	7.66%	9.02%	10.60%
2563 (2020)	0.38%	0.48%	0.57%	-0.87%	-2.16%	-3.61%	-2.95%	-2.78%	-4.04%
2564 (2021)	0.12%	0.34%	0.57%	1.51%	2.06%	3.00%	3.94%	5.20%	7.40%
ก.ค. 2565 (2022)	0.13%	-0.01%	-0.15%	-0.20%	-0.36%	-0.41%	-2.32%	-3.50%	-4.73%
<u>ค่าเฉลี่ยทบต้น (2555 – ก.ค. 2565)</u>	<u>1.26%</u>	<u>1.48%</u>	<u>1.70%</u>	<u>2.13%</u>	<u>2.55%</u>	<u>2.94%</u>	<u>4.48%</u>	<u>5.18%</u>	<u>6.22%</u>
<u>ค่าสะสม (2555 – ก.ค. 2565)</u>	<u>14.11%</u>	<u>16.80%</u>	<u>19.55%</u>	<u>25.04%</u>	<u>30.48%</u>	<u>35.82%</u>	<u>59.09%</u>	<u>70.71%</u>	<u>89.31%</u>

\* จำลองผลตอบแทนนี้จัดทำขึ้นเพื่อแสดงถึงลักษณะของผลตอบแทนและความเสี่ยงในอดีตของแต่ละแผนการลงทุน โดยคำนวณจากผลตอบแทนของกองทุนสำรองเลี้ยงชีพ หรือตัวแทนของกองทุนรวม เช่น กองทุนหลักหรือเกณฑ์มาตรฐาน ในกรณีที่กองทุนยังไม่ได้จัดตั้งในช่วงเวลานั้นๆ ทั้งนี้ผลการดำเนินงานในอดีตมิได้เป็นสิ่งยืนยันถึงผลการดำเนินงานในอนาคต

An investment in a fund involves investment risks. Please read the fund's prospectus carefully before investing.

Past Performance is not a guarantee of future results



## ผลการดำเนินงานรายแผนการลงทุนย้อนหลัง

แผนการลงทุน ปี	แผนที่ 10	แผนที่ 11	แผนที่ 12
	ผลตอบแทนรายปี (% ต่อปี) ยกเว้นปี 2565 เป็นผลตอบแทนตั้งแต่ต้นปี		
2555 (2012)	7.45%	14.04%	20.88%
2556 (2013)	6.87%	13.66%	19.25%
2557 (2014)	4.55%	6.54%	9.55%
2558 (2015)	2.12%	4.15%	3.76%
2559 (2016)	2.46%	2.68%	4.60%
2560 (2017)	6.31%	16.06%	22.54%
2561 (2018)	-1.11%	-3.65%	-6.39%
2562 (2019)	5.33%	12.89%	17.71%
2563 (2020)	3.21%	15.29%	18.14%
2564 (2021)	2.49%	2.23%	5.50%
ก.ค. 2565 (2022)	-3.21%	-9.88%	-14.17%
<b>ค่าเฉลี่ยทบต้น (2555 – ก.ค. 2565)</b>	<b>3.40%</b>	<b>6.67%</b>	<b>8.94%</b>
<b>ค่าสะสม (2555-ก.ค. 2565)</b>	<b>42.42%</b>	<b>98.02%</b>	<b>147.55%</b>

\* จำลองผลตอบแทนนี้จัดทำขึ้นเพื่อแสดงถึงลักษณะของผลตอบแทนและความเสี่ยงในอดีตของแต่ละแผนการลงทุน โดยคำนวณจากผลตอบแทนของกองทุนสำรองเลี้ยงชีพ หรือตัวแทนของกองทุนรวม เช่น กองทุนหลักหรือเกณฑ์มาตรฐาน ในกรณีที่กองทุนยังไม่ได้จัดตั้งในช่วงเวลานั้นๆ ทั้งนี้ผลการดำเนินงานในอดีตมิได้เป็นสิ่งยืนยันถึงผลการดำเนินงานในอนาคต

An investment in a fund involves investment risks. Please read the fund's prospectus carefully before investing.

Past Performance is not a guarantee of future results

4.

---

ข้อมูลจำนวนสมาชิกกองทุนสำรองเลี้ยงชีพ



## ข้อมูลจำนวนสมาชิก ปี 2565

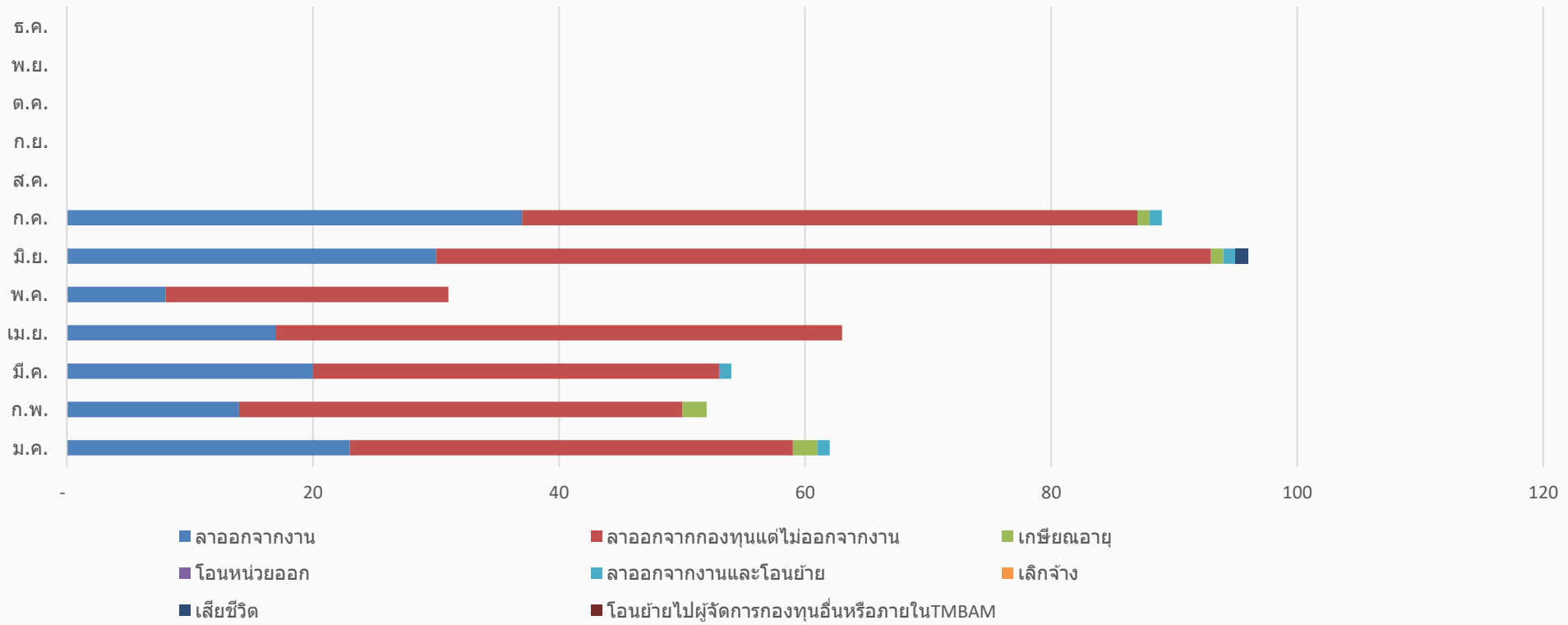
เดือน	สมาชิกทั้งหมด	คงเงิน	สมาชิกใหม่	สมาชิกลาออก
มกราคม	21,876	78	96	62
กุมภาพันธ์	21,929	77	106	52
มีนาคม	22,000	78	170	54
เมษายน	22,040	78	110	63
พฤษภาคม	22,023	77	67	31
มิถุนายน	21,949	79	36	96
กรกฎาคม	21,960	79	92	89
สิงหาคม				
กันยายน				
ตุลาคม				
พฤศจิกายน				
ธันวาคม				



# ข้อมูลการสิ้นสุดสมาชิกภาพของสมาชิก ปี 2565

STRICTLY PRIVATE AND CONFIDENTIAL. FOR PROFESSIONAL INVESTORS ONLY.

### จำนวนสมาชิกแยกตามเหตุผลการลาออก







## ข้อมูลการสิ้นสุดสมาชิกภาพสมาชิกปี 2565

เหตุผลการลาออก	ม.ค.	ก.พ.	มี.ค.	เม.ย.	พ.ค.	มิ.ย.	ก.ค.	ส.ค.	ก.ย.	ต.ค.	พ.ย.	ธ.ค.	รวม
ลาออกจากงาน	23	14	20	17	8	30	37						149
ลาออกจากกองทุนแต่ไม่ออกจากงาน	36	36	33	46	23	63	50						287
เกษียณอายุ	2	2	-	-	-	1	1						6
โอนหน่วยออก	-	-	-	-	-	-	-						-
ลาออกจากงานและโอนย้าย	1	-	1	-	-	1	1						4
เลิกจ้าง	-	-	-	-	-	-	-						-
เสียชีวิต	-	-	-	-	-	1	-						1
โอนย้ายไปผู้จัดการกองทุนอื่นหรือภายในTMBAM	-	-	-	-	-	-	-						-
<b>รวม</b>	<b>62</b>	<b>52</b>	<b>54</b>	<b>63</b>	<b>31</b>	<b>96</b>	<b>89</b>	<b>-</b>	<b>-</b>	<b>-</b>	<b>-</b>	<b>-</b>	<b>447</b>



## คำเตือน

- ผลการดำเนินงานของกองทุนสำรองเลี้ยงชีพได้จัดทำขึ้นตามมาตรฐานการวัดผลการดำเนินงานของกองทุนสำรองเลี้ยงชีพของสมาคมบริษัทจัดการลงทุน
- ผลการดำเนินงานในอดีตมิได้เป็นสิ่งยืนยันถึงผลการดำเนินงานในอนาคต
- แม้ว่ากองทุนรวมตลาดเงินลงทุนได้เฉพาะทรัพย์สินที่มีความเสี่ยงต่ำแต่มีโอกาสขาดทุนได้
- เนื่องจากกองทุนไม่ได้ป้องกันความเสี่ยงอัตราแลกเปลี่ยนทั้งจำนวนผู้ลงทุนอาจจะขาดทุน หรือได้รับกำไรจากอัตราแลกเปลี่ยนหรือได้รับเงินคืนต่ำกว่าเงินลงทุนเริ่มแรกได้
- กองทุนนี้ลงทุนกระจุกตัวในหมวดอุตสาหกรรมจึงมีความเสี่ยงที่ผู้ลงทุนอาจสูญเสียเงินจำนวนมาก
- การลงทุนย่อมมีความเสี่ยง ก่อนการตัดสินใจลงทุนควรศึกษาข้อมูลก่อนตัดสินใจลงทุน
- ทำความเข้าใจลักษณะสินค้า เงื่อนไขผลตอบแทนและความเสี่ยงก่อนตัดสินใจลงทุน



A Prudential plc company 

Institution – Provident Fund

Eastspring Asset Management (Thailand) Co., Ltd.

Ins 0-2838-1800 [www.eastspring.co.th](http://www.eastspring.co.th)