

สัดส่วนการลงทุน และผลการดำเนินงาน

ณ 30 เมษายน 2565

กองทุนสำรองเลี้ยงชีพ TMBAM M CHOICE ซึ่งจดทะเบียนแล้ว

เฉพาะส่วน

มหาวิทยาลัยมหิดล



---

## หัวข้อในการนำเสนอ

- รายละเอียดคกองทุน
- รูปแบบกองทุนสำรองเลี้ยงชีพและแผนการลงทุน
- ผลการดำเนินงานกองทุน
- ข้อมูลจำนวนสมาชิกกองทุนสำรองเลี้ยงชีพ
- ภาคผนวก

## กองทุนสำรองเลี้ยงชีพ TMBAM M Choice ซึ่งจดทะเบียนแล้ว เฉพาะส่วน มหาวิทยาลัยมหิดล

### รายละเอียดกองทุน

#### ขนาดกองทุน

- 4,088 ล้านบาท

ณ 30 เม.ย. 65

#### สมาชิก

- 21,965 ราย

ณ 13 พ.ค. 65

#### สมาชิกที่เข้า ระบบ Internet

- 6,663 ราย (30.33%)

ณ 13 พ.ค. 65

An investment in a fund involves investment risks. Please read the fund's prospectus carefully before investing.  
Past Performance is not a guarantee of future results

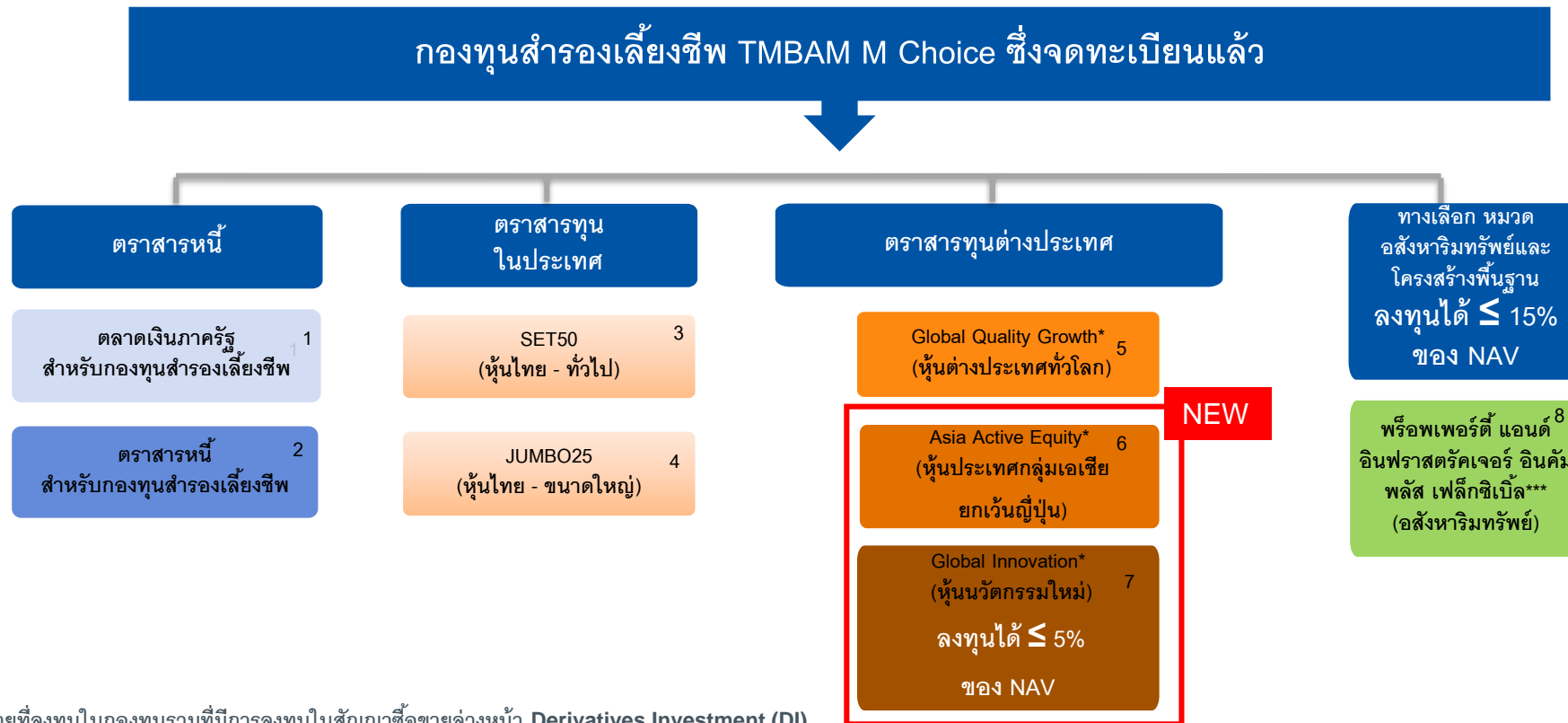
## จำนวนสมาชิกตามแผนการลงทุน ณ 13 พ.ค. 65 (ข้อมูลเงินนำส่ง)

แผนที่	แผนการลงทุน	จำนวนสมาชิกที่เลือก (คน)	สัดส่วน (%)
1	ตลาดเงินภาครัฐ (100)	1233	5.61%
2	ตลาดเงินภาครัฐ : ตราสารหนี้ (75 : 25)	752	3.42%
3	ตลาดเงินภาครัฐ : ตราสารหนี้ (50 : 50)	1825	8.31%
4	ตลาดเงินภาครัฐ : ตราสารหนี้ : SET50 (50 : 40 : 10)	1670	7.60%
5	ตลาดเงินภาครัฐ : ตราสารหนี้ : SET50 : JUMBO 25 (40 : 40 : 10 : 10)	3039	13.84%
6	ตลาดเงินภาครัฐ : ตราสารหนี้ : SET50 : JUMBO 25 (40 : 30 : 20 : 10)	5256	23.93%
7	ตราสารหนี้ : SET50 : Global Quality Growth : Property Income Plus (60 : 20 : 5 : 15)	615	2.80%
8	ตราสารหนี้ : SET50 : Global Quality Growth : Property Income Plus (50 : 25 : 10 : 15)	956	4.35%
9	ตราสารหนี้ : SET50 : Global Quality Growth : Property Income Plus (30 : 40 : 15 : 15)	4096	18.65%
10	ตลาดเงินภาครัฐ : ตราสารหนี้ : SET 50 : GQG : Asia Active (40:40:5:10:5)	30	0.14%
11	ตลาดเงินภาครัฐ : ตราสารหนี้ : GQG : Asia Active : GINNO : PIPF (20:30:20:15:5:10)	102	0.46%
12	ตราสารหนี้ : SET50 : GQG : Asia Active : GINNO : PIPF (20:10:35:20:5:10)	526	2.39%
	FreeHand	1865	8.49%
	รวม	21,965	100%

# รูปแบบกองทุนสำรองเลี้ยงชีพและแผนการลงทุน

---

# นโยบายการลงทุน (เพิ่ม 2 นโยบายใหม่ มีผล 1 สิงหาคม 2564)



\* เป็นนโยบายที่ลงทุนในกองทุนรวมที่มีการลงทุนในสัญญาซื้อขายล่วงหน้า **Derivatives Investment (DI)**

\*\* เป็นนโยบายที่ลงทุนในกลุ่มทรัพย์สินทางเลือก **Alternative Investment (AI)** และสินทรัพย์พิเศษ **Special Investment Products(SIP)** ลงทุนรวมกันไม่เกิน 15% ของ NAV

\*\*\*กองทุนนี้จะเข้าลงทุนในตราสารทางเลือก **AI –Property** ได้แก่ หน่วยลงทุนกองทุนรวมอสังหาริมทรัพย์หรือตราสารกองทุนอสังหาริมทรัพย์ (**Property**) รวมกันได้ไม่เกิน 15% ของเงินลงทุนเดิมชื่อ กองทุนเปิดทหารไทย พรีอพเพอร์ตี อินคัมพลัส เปลี่ยนชื่อเป็นกองทุนเปิดทีเอ็มบี อีสท์สปริง พรีอพเพอร์ตี แอนด์ อินฟราสตรัคเจอร์ อินคัมพลัส เฟลิกซ์เบิ้ล ตั้งแต่ 1 มิ.ย. 63 เป็นต้นไป

หมายเหตุ : สำหรับเดือนมิถุนายน และ เดือนธันวาคม บลจ.ทหารไทย ขอสงวนสิทธิ์ ไม่ รับคำสั่งทำรายการ **Rebalance** หากผลของการ **Rebalance** นั้นทำให้สมาชิกไม่สามารถเข้าลงทุนในหน่วยลงทุนของกองทุนรวม/นโยบายปลายทางได้ทันก่อนวันทำการสุดท้ายของเดือน

# แผนการลงทุน (เพิ่ม 3 แผนใหม่ มีผล 1 สิงหาคม 2564)

	ตลาดเงิน ภาครัฐ	ตราสารหนี้	SET 50	JUMBO 25	Global Quality Growth	Asia Active Equity	Global Innovation	พรีอพเพอร์ติ แอนด์ อินฟรา สตรัคเจอร์ ฯ
แผนที่ 1	100%	-	-	-	-	-	-	-
แผนที่ 2	75%	25%	-	-	-	-	-	-
แผนที่ 3	50%	50%	-	-	-	-	-	-
แผนที่ 4	50%	40%	10%	-	-	-	-	-
แผนที่ 5	40%	40%	10%	10%	-	-	-	-
แผนที่ 6	40%	30%	20%	10%	-	-	-	-
แผนที่ 7	-	60%	20%	-	5%	-	-	15%
แผนที่ 8	-	50%	25%	-	10%	-	-	15%
แผนที่ 9	-	30%	40%	-	15%	-	-	15%
แผนที่ 10	40%	40%	5%	-	10%	5%	-	-
แผนที่ 11	20%	30%	-	-	20%	15%	5%	10%
แผนที่ 12	-	20%	10%	-	35%	20%	5%	10%

NEW

การลงทุนแบบ Free Hand (สมาชิกสามารถผสมสัดส่วนจาก 8 นโยบายการลงทุน)

## 1. จำนวนครั้งในการปรับพอร์ต :

- **Reallocation** ปีละ 1 ครั้ง สำหรับการเปลี่ยนแปลงโดยเอกสารผ่านฝ่ายงานกองทุนทรัพยากรบุคคล (ให้เลือกเฉพาะแผนที่ 1 - แผนที่ 12 เท่านั้น) / ปีละ 6 ครั้ง สำหรับการเปลี่ยนแปลงผ่านระบบ FundLink M Choice Online (ให้เลือกเฉพาะแผนที่ 1 - แผนที่ 12 และ Freehand เท่านั้น)
- **Rebalance** ปีละ 1 ครั้ง สำหรับการเปลี่ยนแปลงโดยเอกสารผ่านฝ่ายงานกองทุนทรัพยากรบุคคล (ให้เลือกเฉพาะแผนที่ 1 - แผนที่ 12 เท่านั้น) / ปีละ 6 ครั้ง สำหรับการเปลี่ยนแปลงผ่านระบบ FundLink M Choice Online (ให้เลือกเฉพาะแผนที่ 1 - แผนที่ 12 และ Freehand เท่านั้น)

## 2. วิธีการปรับพอร์ตการลงทุน

### 2.1 เอกสาร

- เอกสารแนบ 3 : หนังสือแจ้งความประสงค์กำหนด / เปลี่ยนสัดส่วนการลงทุนสำหรับเงินเข้าใหม่
- เอกสารแนบ 4 : หนังสือแจ้งความประสงค์ปรับสัดส่วนของมูลค่าเงินลงทุน

### 2.2 ผ่านระบบ FundLink M Online

3. ข้อจำกัดในการปรับพอร์ตการลงทุน : สำหรับเดือนมิถุนายน และ เดือนธันวาคม บลจ.ทหารไทย ขอสงวนสิทธิ์ **ไม่รับคำสั่ง** ทำรายการ **Rebalance** หากผลของการ **Rebalance** นั้นทำให้สมาชิกไม่สามารถเข้าลงทุนในหน่วยลงทุนของกองทุนรวม/นโยบายปลายทางได้ทันก่อนวันทำการสุดท้ายของเดือน



# ผลการดำเนินงานกองทุน

---

## ผลตอบแทนกองทุนสำรองเลี้ยงชีพ TMBAM M Choice ซึ่งจดทะเบียนแล้ว

นโยบายลงทุน ในหน่วยลงทุน	2565 (เม.ย.)	2564	2563	2562	2561	2560	2559	2558	2557	2556	2555	2554	2553	2552 (ก.ค. – ธ.ค.)	ตั้งแต่ จัดตั้ง	ตั้งแต่จัดตั้ง (เฉลี่ยต่อปี)
<b>ตราสารตลาดเงิน</b>																
ตลาดเงินภาครัฐ สำหรับกองทุนสำรองเลี้ยงชีพ	0.08%	0.12%	0.38%	1.27%	0.95%	1.01%	1.11%	1.40%	1.88%	2.33%	2.73%	2.44%	1.44%	0.44%	19.05%	1.37%
Benchmark	0.14%	0.38%	0.84%	1.03%	0.69%	0.69%	0.67%	0.70%	0.84%	1.16%	1.26%	1.18%	0.64%	0.29%	11.02%	0.86%
<b>ตราสารหนี้</b>																
ตราสารหนี้ สำหรับกองทุนสำรองเลี้ยงชีพ	<b>-0.66%</b>	1.01%	0.76%	2.75%	1.05%	2.80%	1.85%	2.80%	3.56%	3.12%	3.53%	2.18%	0.60%	N/A	28.42%	2.16%
Benchmark	<b>-0.63%</b>	0.57%	2.05%	2.90%	1.58%	2.23%	1.68%	2.94%	3.52%	3.40%	3.75%	3.23%	0.59%	N/A	31.56%	2.37%

\* การลงทุนในกองทุนรวมตลาดเงินไม่ใช้การฝากเงิน และมีความเสี่ยงของการลงทุนโดยผู้ลงทุนอาจไม่ได้รับเงินลงทุนคืนจากกองทุนรวมตลาดเงินครบเต็มจำนวนได้

An investment in a fund involves investment risks. Please read the fund's prospectus carefully before investing.  
Past Performance is not a guarantee of future results

## ผลตอบแทนกองทุนสำรองเลี้ยงชีพ TMBAM M Choice ซึ่งจดทะเบียนแล้ว

นโยบายลงทุน ในหน่วยลงทุน		2565 (เม.ย.)	2564	2563	2562	2561	2560	2559	2558	2557	2556	2555	2554	2553	2552 (ก.ค. – ธ.ค.)	ตั้งแต่ จัดตั้ง	ตั้งแต่จัดตั้ง (เฉลี่ยต่อปี)
ตราสาร ทุนใน ประเทศ	ทหารไทย SET50	1.63%	10.46%	-13.66%	5.01%	-5.50%	20.77%	22.08%	-16.11%	16.14%	-3.14%	35.13%	3.63%	48.93%	22.36%	241.93%	10.07%
	Benchmark	0.67%	11.76%	-12.41%	5.32%	-5.23%	21.52%	22.59%	-16.03%	16.98%	-3.53%	35.82%	3.74%	44.72%	30.75%	270.75%	10.77%
	JUMBO 25	1.36%	5.63%	-12.56%	1.20%	-4.15%	22.18%	25.58%	-16.39%	13.17%	-4.71%	32.48%	6.65%	43.65%	21.61%	210.55%	9.25%
	Benchmark	0.67%	11.76%	-12.41%	5.32%	-5.23%	21.52%	22.59%	-16.03%	16.98%	-3.53%	35.82%	3.74%	44.72%	30.75%	270.75%	10.77%

An investment in a fund involves investment risks. Please read the fund's prospectus carefully before investing.  
Past Performance is not a guarantee of future results

## ผลตอบแทนกองทุนสำรองเลี้ยงชีพ TMBAM M Choice ซึ่งจดทะเบียนแล้ว

นโยบายลงทุน ในหน่วยลงทุน	2565 (เม.ย.)	2564	2563	2562	2561	2560	2559	2558	2557	2556	2555	2554	2553	2552 (ก.ค. – ธ.ค.)	ตั้งแต่ จัดตั้ง	ตั้งแต่จัดตั้ง (เฉลี่ยต่อปี)
ประเภทกองทุนสำรองเลี้ยงชีพ	Global Quality Growth**	-18.55%	16.69%	18.70%	27.63%	-5.20%	22.74%	-1.04%	2.56%	N/A	N/A	N/A	N/A	N/A	70.04%	8.13%
	Benchmark-THB	-10.69%	31.93%	16.26%	17.31%	-10.09%	12.79%	6.49%	-1.01%	N/A	N/A	N/A	N/A	N/A	71.81%	8.29%
	Benchmark-USD	-12.94%	18.61%	16.25%	26.60%	-9.41%	23.97%	7.84%	-6.81%	N/A	N/A	N/A	N/A	N/A	71.46%	8.26%
	TMBES Asia Active Equity**	-14.15%	-3.00%	31.21%	14.08%	-22.29%	29.52%	5.54%	-7.26%	N/A	N/A	N/A	N/A	N/A	22.81%	3.07%
	Benchmark-THB	-10.18%	4.76%	27.43%	10.19%	-14.84%	28.94%	5.14%	-6.76%	N/A	N/A	N/A	N/A	N/A	42.24%	5.32%
	Benchmark-USD	-13.33%	-5.99%	28.38%	18.51%	-14.37%	41.72%	5.43%	-11.35%	N/A	N/A	N/A	N/A	N/A	41.95%	5.29%

\*\* เนื่องจากกองทุนไม่ได้ป้องกันความเสี่ยงอัตราแลกเปลี่ยนทั้งจำนวน ผู้ลงทุนอาจจะขาดทุนหรือได้รับกำไรจากอัตราแลกเปลี่ยนหรือได้รับเงินคืนต่ำกว่าเงินลงทุนเริ่มแรกได้

ปี 2555 ผลตอบแทนของ Global Quality Growth และ Asian Growth Leaders เริ่มคำนวณตั้งแต่ 20 ก.ค. 2558

## ผลตอบแทนกองทุนสำรองเลี้ยงชีพ TMBAM M Choice ซึ่งจดทะเบียนแล้ว

นโยบายลงทุน ในหน่วยลงทุน	2565 (เม.ย.)	2564	2563	2562	2561	2560	2559	2558	2557	2556	2555	2554	2553	2552 (ก.ค. – ธ.ค.)	ตั้งแต่ จัดตั้ง	ตั้งแต่จัดตั้ง (เฉลี่ยต่อปี)
Global Innovation **	-48.74%	-25.27%	N/A	N/A	N/A	N/A	N/A	N/A	N/A	N/A	N/A	N/A	N/A	N/A	-60.52%	-49.19%
Benchmark- THB	-10.88%	35.51%	N/A	N/A	N/A	N/A	N/A	N/A	N/A	N/A	N/A	N/A	N/A	N/A	22.73%	16.09%
Benchmark- USD	-13.03%	22.01%	N/A	N/A	N/A	N/A	N/A	N/A	N/A	N/A	N/A	N/A	N/A	N/A	7.85%	5.66%

หมายเหตุ สำหรับกองทุนเปิดที่เอ็มบี อีสท์สปริง Global Innovation ได้มีการจัดตั้งใน 29 ตุลาคม 2563 ตามลำดับ ดังนั้นข้อมูลผลตอบแทนสะสมจะแสดงเป็นข้อมูลของผลการดำเนินงานตั้งแต่จัดตั้งจนถึง สิ้นปี 2564

\*\* เนื่องจากกองทุนไม่ได้ป้องกันความเสี่ยงอัตราแลกเปลี่ยนทั้งจำนวน ผู้ลงทุนอาจจะขาดทุนหรือได้รับกำไรจากอัตราแลกเปลี่ยน/หรือ ได้รับเงินคืนต่ำกว่าเงินลงทุนเริ่มแรกได้

An investment in a fund involves investment risks. Please read the fund's prospectus carefully before investing.  
Past Performance is not a guarantee of future results

## ผลตอบแทนกองทุนสำรองเลี้ยงชีพ TMBAM M Choice ซึ่งจดทะเบียนแล้ว

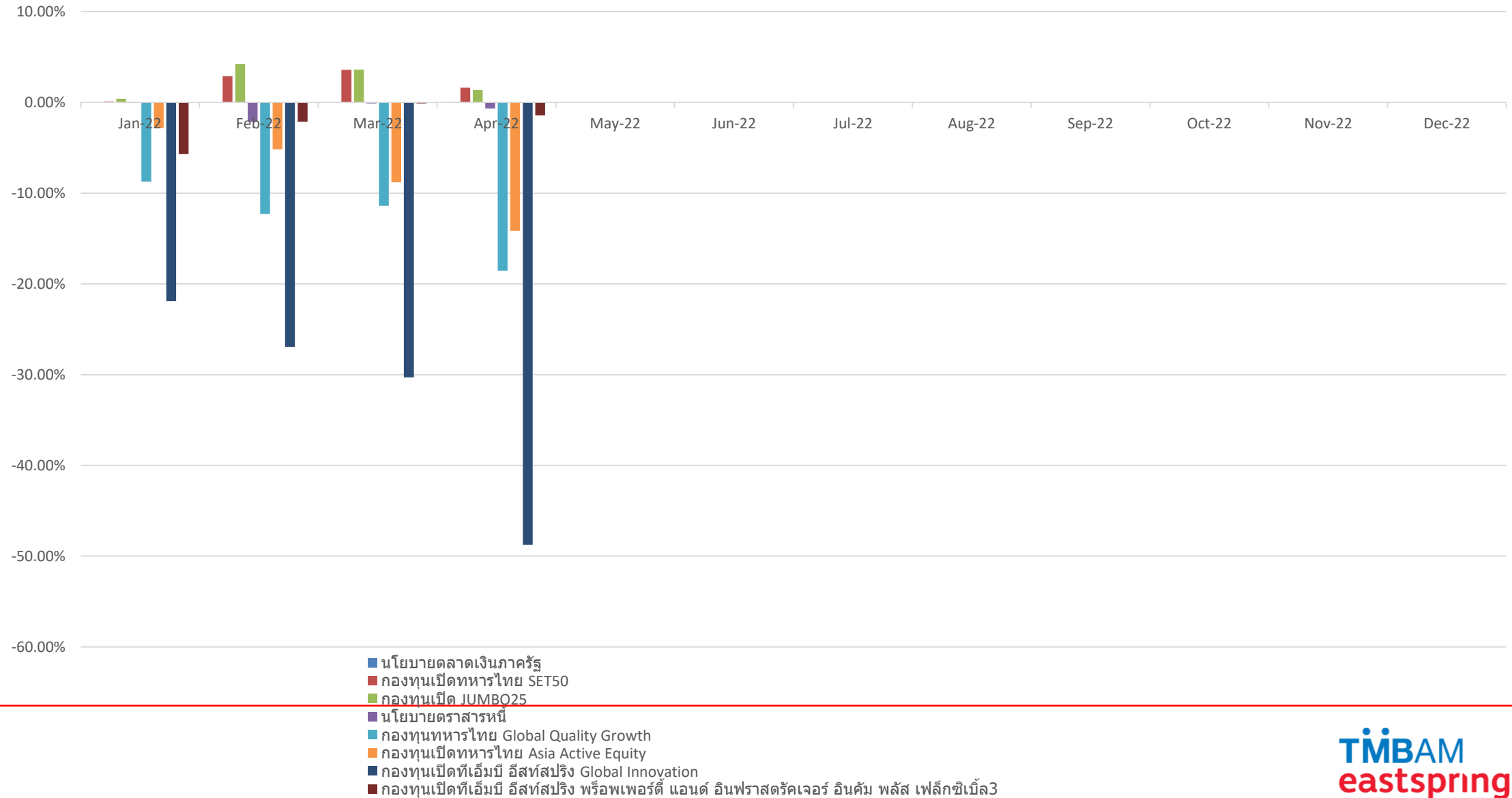
นโยบายลงทุน ในหน่วยลงทุน		2565 (เม.ย.)	2564	2563	2562	2561	2560	2559	2558	2557	2556	2555	2554	2553	2552 (ก.ค. – ธ.ค.)	ตั้งแต่ จัดตั้ง	ตั้งแต่ จัดตั้ง (เฉลี่ยต่อ ปี)
พันธบัตรระยะสั้น ซึ่งมีอายุไม่เกิน 3 ปี	พรีอพเพอร์ติ แอนด์ อินฟราสตรัคเจอร์ อินคัม พลัส เฟลิกซ์ เปิล**	-1.44%	2.72%	-10.74%	24.20%	0.50%	16.73%	-3.94%	N/A	N/A	N/A	N/A	N/A	N/A	N/A	26.48%	4.18%
	Benchmark	-0.47%	8.93%	-11.65%	20.34%	3.30%	17.64%	-4.39%	N/A	N/A	N/A	N/A	N/A	N/A	N/A	33.93%	5.22%

ปี 2559 ผลตอบแทนของทหารไทยพรีอพเพอร์ติ อินคัม พลัส เริ่มคำนวณตั้งแต่ 1 ส.ค.59

An investment in a fund involves investment risks. Please read the fund's prospectus carefully before investing.  
Past Performance is not a guarantee of future results

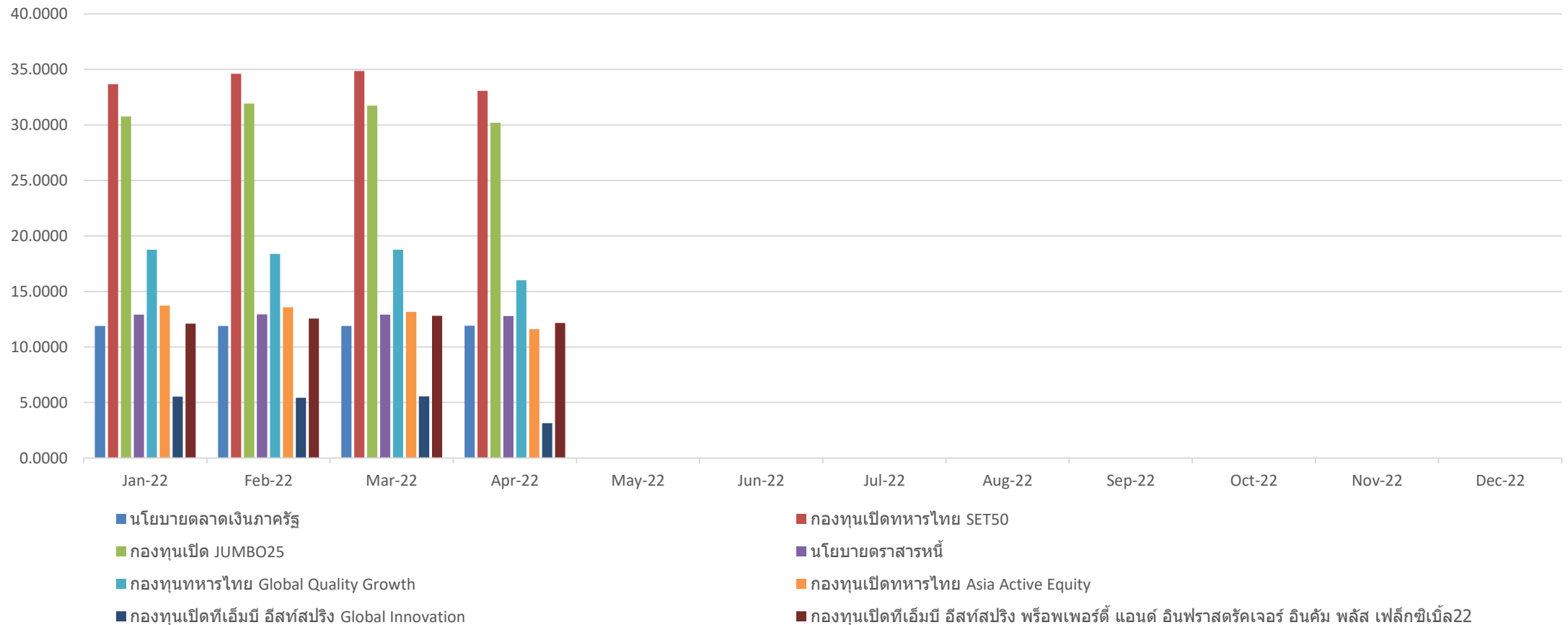
# ผลการดำเนินงานกองทุน 1 ม.ค. – 30 เม.ย. 65: รายงานนโยบาย (ผลตอบแทนสะสม)

## ผลตอบแทนสะสม



## ผลการดำเนินงานกองทุน 1 ม.ค.- 30 เม.ย. 65 :รายนโยบาย (NAV Per Unit)

มูลค่า NAV





## ผลการดำเนินงานกองทุน 1 ม.ค.- 30 เม.ย.65: รายงานนโยบาย (ต่อ)

เกณฑ์อ้างอิง:

นโยบายการลงทุน ในหน่วยลงทุน	Benchmark
กองทุนเปิดที่เอ็มบี ซีเอสที สปริง ตลาดเงินภาครัฐ สำหรับกองทุนสำรองเลี้ยงชีพ	ผลตอบแทนรวมของดัชนีพันธบัตรรัฐบาลระยะสั้นของสมาคมตลาดตราสารหนี้ไทย (Total Return of ThaiBMA Short-term Government Bond Index) หมายเหตุ : เพิ่มเติมการเปรียบเทียบผลการดำเนินงานตลาดเงินภาครัฐ กองทุนนี้ ดังนี้ คือ อัตราดอกเบี้ยเงินฝากประจำ 1 ปี เฉลี่ยประเภทบุคคลธรรมดาวงเงิน 1 ล้านบาทของธนาคารกรุงเทพ จำกัด (มหาชน) ธนาคารกสิกรไทย จำกัด (มหาชน) และธนาคารไทยพาณิชย์ จำกัด (มหาชน)
กองทุนเปิดทหารไทย SET 50	ดัชนีผลตอบแทนรวมเซ็ท 50 (SET 50 Total Return Index)
กองทุนเปิด JUMBO 25	ดัชนีผลตอบแทนรวมเซ็ท 50 (SET 50 Total Return Index)
กองทุนเปิดที่เอ็มบี ซีเอสที สปริง ตราสารหนี้ สำหรับ กองทุนสำรองเลี้ยงชีพ	<ol style="list-style-type: none"> <li>1. ผลตอบแทนรวมของดัชนีพันธบัตรรัฐบาล Mark-to-Market อายุ 1-3 ปี ของสมาคมตลาดตราสารหนี้ไทย (MTM Government 1-3 Year Total Return Index) 60%</li> <li>2. อัตราดอกเบี้ยระหว่างธนาคารในตลาดลอนดอน (LIBOR) สำหรับระยะเวลา 1 ปี สัดส่วน 20.00% ปรับด้วยต้นทุนการป้องกันความเสี่ยงด้านอัตราแลกเปลี่ยน บวกด้วย ค่าเฉลี่ยของ Credit Spread ของตราสารที่มีการจัดอันดับเครดิตในระดับ A อายุ 1 ปี ในช่วงระยะเวลาที่คำนวณผลตอบแทน</li> <li>3. ผลตอบแทนรวมของดัชนีพันธบัตรรัฐบาลระยะสั้นของสมาคมตลาดตราสารหนี้ไทย (Total Return of ThaiBMA Short-term Government Bond Index) 10%</li> <li>4. ผลตอบแทนรวมของดัชนีตราสารหนี้ภาคเอกชน Mark-to-Market อันดับความน่าเชื่อถือของผู้ออกตราสารอยู่ในระดับ BBB ขึ้นไป อายุ 1-3 ปี (MTM Corporate BBB up 1-3 Year Total Return Index) 10%</li> </ol>

An investment in a fund involves investment risks. Please read the fund's prospectus carefully before investing.  
Past Performance is not a guarantee of future results

## ผลการดำเนินงานกองทุน 1 ม.ค.- 30 เม.ย.65 : รายงานนโยบาย (ต่อ)

เกณฑ์อ้างอิง:

นโยบายการลงทุน ในหน่วยลงทุน	Benchmark
กองทุนเปิดทหารไทย Global Quality Growth	MSCI All Country World Daily Total Return Net Index ในรูปสกุลเงินดอลลาร์สหรัฐ ปรับด้วยอัตราแลกเปลี่ยนเพื่อเทียบกับค่าสกุลเงินบาท ณ วันที่คำนวณผลตอบแทน
กองทุนเปิดทีเอ็มบี อีสท์สปริง พร็อพเพอร์ตี้ แอนด์ อินฟราสตรัคเจอร์ อินคัม พลัส เฟล็กซิเบิล	1. ดัชนีผลตอบแทนรวมกองทุนรวมอสังหาริมทรัพย์และกองทรัสต์เพื่อการลงทุนในอสังหาริมทรัพย์ ของตลาดหลักทรัพย์แห่งประเทศไทย (SET Property Fund & REITs Total Return Index) ร้อยละ 50 และ 2. The FTSE Strait times REIT Total Return Index ร้อยละ 50 ปรับด้วยอัตราแลกเปลี่ยนเพื่อคำนวณผลตอบแทนเป็นสกุลบาท ณ วันที่คำนวณผลตอบแทน
กองทุนเปิดทหารไทย Asia Active Equity	MSCI AC Asia Ex Japan Net Total Return USD Index ในสกุลเงินบาท
กองทุนเปิดทีเอ็มบี อีสท์สปริง Global Innovation	ดัชนี MSCI World Total Return Net Index ในรูปสกุลเงินดอลลาร์สหรัฐ ปรับด้วยอัตราแลกเปลี่ยนเพื่อเทียบกับค่าสกุลเงินบาท ณ วันที่คำนวณผลตอบแทน

An investment in a fund involves investment risks. Please read the fund's prospectus carefully before investing.  
Past Performance is not a guarantee of future results

# ผลการดำเนินงานรายแผนการลงทุนย้อนหลัง

แผนการลงทุน	แผนที่ 1	แผนที่ 2	แผนที่ 3	แผนที่ 4	แผนที่ 5	แผนที่ 6	แผนที่ 7	แผนที่ 8	แผนที่ 9
ปี	ผลตอบแทนรายปี (% ต่อปี) ยกเว้นปี 2565 เป็นผลตอบแทนตั้งแต่ต้นปี								
2555 (2012)	2.73%	2.93%	3.13%	6.29%	9.26%	12.42%	16.80%	19.24%	24.84%
2556 (2013)	2.33%	2.53%	2.72%	2.10%	1.39%	0.77%	2.59%	3.96%	4.69%
2557 (2014)	1.88%	2.30%	2.72%	3.97%	5.10%	6.36%	7.77%	8.77%	11.03%
2558 (2015)	1.40%	1.75%	2.10%	0.21%	-1.57%	-3.46%	-0.72%	-1.26%	-3.70%
2559 (2016)	1.11%	1.30%	1.48%	3.50%	5.95%	7.97%	7.54%	8.41%	11.30%
2560 (2017)	1.01%	1.46%	1.90%	3.70%	5.82%	7.61%	9.48%	11.37%	15.07%
2561 (2018)	0.95%	0.98%	1.00%	0.35%	-0.16%	-0.82%	-0.66%	-1.30%	-2.59%
2562 (2019)	1.27%	1.64%	2.01%	2.24%	2.23%	2.46%	7.66%	9.02%	10.60%
2563 (2020)	0.38%	0.48%	0.57%	-0.87%	-2.16%	-3.61%	-2.95%	-2.78%	-4.04%
2564 (2021)	0.12%	0.34%	0.57%	1.51%	2.06%	3.00%	3.94%	5.20%	7.40%
เม.ย. 2565 (2022)	0.08%	-0.11%	-0.29%	-0.06%	0.06%	0.29%	-1.22%	-2.00%	-2.55%
ค่าเฉลี่ยทบต้น (2555 – เม.ย 2565)	1.28%	1.50%	1.73%	2.20%	2.65%	3.08%	4.71%	5.47%	6.60%
ค่าสะสม (2555-เม.ย. 2565)	14.05%	16.69%	19.38%	25.21%	31.04%	36.78%	60.89%	73.37%	93.65%

\* จำลองผลตอบแทนนี้จัดทำขึ้นเพื่อแสดงถึงลักษณะของผลตอบแทนและความเสี่ยงในอดีตของแต่ละแผนการลงทุน โดยคำนวณจากผลตอบแทนของกองทุนสำรองเลี้ยงชีพ หรือตัวแทนของกองทุนรวม เช่น กองทุนหลักหรือเกณฑ์มาตรฐาน ในกรณีที่กองทุนยังไม่ได้จัดตั้งในช่วงเวลานั้นๆ ทั้งนี้ผลการดำเนินงานในอดีตมิได้เป็นสัญญาณยืนยันถึงผลการดำเนินงานในอนาคต

An investment in a fund involves investment risks. Please read the fund's prospectus carefully before investing.

Past Performance is not a guarantee of future results



# ผลการดำเนินงานรายแผนการลงทุนย้อนหลัง

แผนการลงทุน	แผนที่ 10	แผนที่ 11	แผนที่ 12
ปี	ผลตอบแทนรายปี (% ต่อปี) ยกเว้นปี 2565 เป็นผลตอบแทนตั้งแต่ต้นปี		
2555 (2012)	7.45%	14.04%	20.88%
2556 (2013)	6.87%	13.66%	19.25%
2557 (2014)	4.55%	6.54%	9.55%
2558 (2015)	2.12%	4.15%	3.76%
2559 (2016)	2.46%	2.68%	4.60%
2560 (2017)	6.31%	16.06%	22.54%
2561 (2018)	-1.11%	-3.65%	-6.39%
2562 (2019)	5.33%	12.89%	17.71%
2563 (2020)	3.21%	15.29%	18.14%
2564 (2021)	2.49%	2.23%	5.50%
เม.ย. 2565 (2022)	-2.72%	-8.60%	-11.87%
<b>ค่าเฉลี่ยทบต้น (2555 – เม.ย. 2565)</b>	<b>3.53%</b>	<b>6.98%</b>	<b>9.45%</b>
<b>ค่าสะสม (2555-เม.ย. 2565)</b>	<b>43.15%</b>	<b>100.83%</b>	<b>154.18%</b>

\* จำลองผลตอบแทนนี้จัดทำขึ้นเพื่อแสดงถึงลักษณะของผลตอบแทนและความเสี่ยงในอดีตของแต่ละแผนการลงทุน โดยคำนวณจากผลตอบแทนของกองทุนสำรองเลี้ยงชีพ หรือตัวแทนของกองทุนรวม เช่น กองทุนหลักหรือเกณฑ์มาตรฐาน ในกรณีที่กองทุนยังไม่ได้จัดตั้งในช่วงเวลานั้นๆ ทั้งนี้ผลการดำเนินงานในอดีตมิได้เป็นสิ่งยืนยันถึงผลการดำเนินงานในอนาคต

An investment in a fund involves investment risks. Please read the fund's prospectus carefully before investing.

Past Performance is not a guarantee of future results



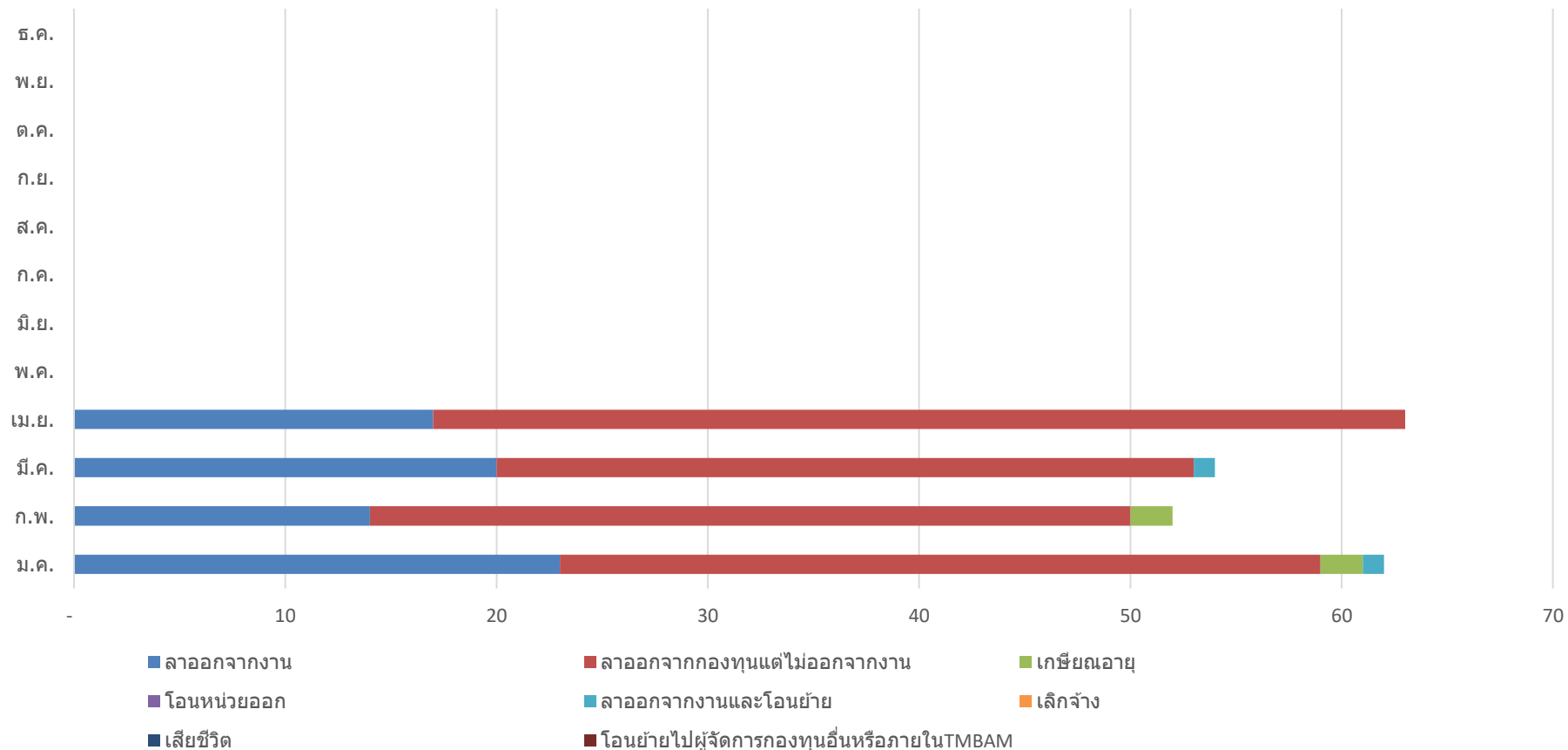
# ข้อมูลจำนวนสมาชิกกองทุนสำรองเลี้ยงชีพ

## ข้อมูลจำนวนสมาชิก ปี 2565

เดือน	สมาชิกทั้งหมด	คงเงิน	สมาชิกใหม่	สมาชิกลาออก
มกราคม	21,876	78	96	62
กุมภาพันธ์	21,929	77	106	52
มีนาคม	22,000	78	170	54
เมษายน	22,040	78	110	63
พฤษภาคม				
มิถุนายน				
กรกฎาคม				
สิงหาคม				
กันยายน				
ตุลาคม				
พฤศจิกายน				
ธันวาคม				

# ข้อมูลการสิ้นสุดสมาชิกภาพของสมาชิก ปี 2565

จำนวนสมาชิกแยกตามเหตุการณ์ลาออก



## ข้อมูลการสิ้นสุดสมาชิกภาพของสมาชิก ปี 2565

เหตุผลการลาออก	ม.ค.	ก.พ.	มี.ค.	เม.ย.	พ.ค.	มิ.ย.	ก.ค.	ส.ค.	ก.ย.	ต.ค.	พ.ย.	ธ.ค.	รวม
ลาออกจากงาน	23	14	20	17									74
ลาออกจากกองทุนแต่ไม่ออกจากงาน	36	36	33	46									151
เกษียณอายุ	2	2	-	-									4
โอนหน่วยออก	-	-	-	-									-
ลาออกจากงานและโอนย้าย	1	-	1	-									2
เลิกจ้าง	-	-	-	-									-
เสียชีวิต	-	-	-	-									-
โอนย้ายไปผู้จัดการกองทุนอื่นหรือภายในTMBAM	-	-	-	-									-
<b>รวม</b>	<b>62</b>	<b>52</b>	<b>54</b>	<b>63</b>	<b>-</b>	<b>-</b>	<b>-</b>	<b>-</b>	<b>-</b>	<b>-</b>	<b>-</b>	<b>-</b>	<b>231</b>



## คำเตือน

- ผลการดำเนินงานของกองทุนสำรองเลี้ยงชีพได้จัดทำขึ้นตามมาตรฐานการวัดผลการดำเนินงานของกองทุนสำรองเลี้ยงชีพของสมาคมบริษัทจัดการลงทุน
- ผลการดำเนินงานในอดีตมิได้เป็นสิ่งยืนยันถึงผลการดำเนินงานในอนาคต
- แม้ว่ากองทุนรวมตลาดเงินลงทุนได้เฉพาะทรัพย์สินที่มีความเสี่ยงต่ำแต่มีโอกาสขาดทุนได้
- เนื่องจากกองทุนไม่ได้ป้องกันความเสี่ยงอัตราแลกเปลี่ยนทั้งจำนวนผู้ลงทุนอาจจะขาดทุน หรือได้รับกำไรจากอัตราแลกเปลี่ยนหรือได้รับเงินคืนต่ำกว่าเงินลงทุนเริ่มแรกได้
- กองทุนนี้ลงทุนกระจุกตัวในหมวดอุตสาหกรรมจึงมีความเสี่ยงที่ผู้ลงทุนอาจสูญเสียเงินจำนวนมาก
- การลงทุนย่อมมีความเสี่ยง ก่อนการตัดสินใจลงทุนควรศึกษาข้อมูลก่อนตัดสินใจลงทุน
- ทำความเข้าใจลักษณะสินค้า เงื่อนไขผลตอบแทนและความเสี่ยงก่อนตัดสินใจลงทุน



ฝ่ายที่ปรึกษาการลงทุน-กองทุนสำรองเลี้ยงชีพ

บลจ. ทหารไทย โทร 0-2838-1800

[www.tmbameastspring.com](http://www.tmbameastspring.com)