

สัดส่วนการลงทุน และผลการดำเนินงาน
ณ 30 มิถุนายน 2564

กองทุนสำรองเลี้ยงชีพ TMBAM M CHOICE ซึ่งจดทะเบียนแล้ว
เฉพาะส่วน
มหาวิทยาลัยมหิดล

หัวข้อในการนำเสนอ

- รายละเอียดคกองทุน
- รูปแบบกองทุนสำรองเลี้ยงชีพและแผนการลงทุน
- ผลการดำเนินงานกองทุน
- ข้อมูลจำนวนสมาชิกกองทุนสำรองเลี้ยงชีพ
- ภาคผนวก

กองทุนสำรองเลี้ยงชีพ TMBAM M Choice ซึ่งจดทะเบียนแล้ว เฉพาะส่วน มหาวิทยาลัยมหิดล

รายละเอียดกองทุน

ขนาดกองทุน

- 3,740 ล้านบาท

ณ 30 มิ.ย. 64

สมาชิก

- 22,055 ราย

ณ 19 ก.ค. 64

สมาชิกที่เข้า ระบบ Internet

- 5,405 ราย (24.51%)

ณ 19 ก.ค. 64

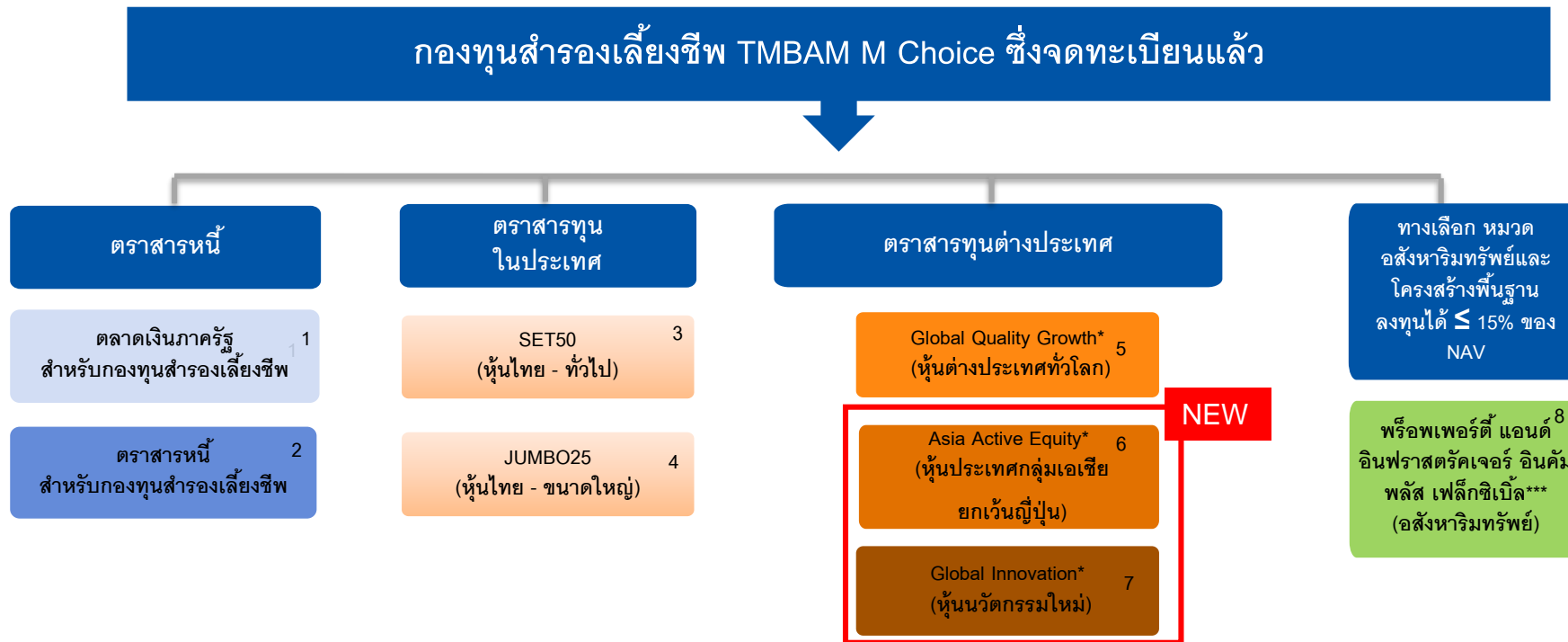
An investment in a fund involves investment risks. Please read the fund's prospectus carefully before investing.
Past Performance is not a guarantee of future results

จำนวนสมาชิกตามแผนการลงทุน ณ 19 ก.ค. 64 (ข้อมูลเงินนำส่ง)

แผนที่	แผนการลงทุน	จำนวนสมาชิกที่เลือก	สัดส่วน (%)
1	ตลาดเงินภาครัฐ (100)	1,303 คน	5.91
2	ตลาดเงินภาครัฐ : ตราสารหนี้ (75 : 25)	796 คน	3.61
3	ตลาดเงินภาครัฐ : ตราสารหนี้ (50 : 50)	1,934 คน	8.77
4	ตลาดเงินภาครัฐ : ตราสารหนี้ : SET50 (50 : 40 : 10)	1,784 คน	8.09
5	ตลาดเงินภาครัฐ : ตราสารหนี้ : SET50 : JUMBO 25 (40 : 40 : 10 : 10)	3,334 คน	15.12
6	ตลาดเงินภาครัฐ : ตราสารหนี้ : SET50 : JUMBO 25 (40 : 30 : 20 : 10)	5,763 คน	26.13
7	ตราสารหนี้ : SET50 : Global Quality Growth : Property Income Plus (60 : 20 : 5 : 15)	637 คน	2.89
8	ตราสารหนี้ : SET50 : Global Quality Growth : Property Income Plus (50 : 25 : 10 : 15)	919 คน	4.17
9	ตราสารหนี้ : SET50 : Global Quality Growth : Property Income Plus (30 : 40 : 15 : 15)	4,392 คน	19.91
10	FreeHand	1,193 คน	5.41
	รวม	22,055 คน	100%

รูปแบบกองทุนสำรองเลี้ยงชีพและแผนการลงทุน

นโยบายการลงทุน (เพิ่ม 2 นโยบายใหม่ มีผล 1 สิงหาคม 2564)



* เป็นนโยบายที่ลงทุนในกองทุนรวมที่มีการลงทุนในสัญญาซื้อขายล่วงหน้า Derivatives Investment (DI)

** เป็นนโยบายที่ลงทุนในกลุ่มทรัพย์สินทางเลือก Alternative Investment (AI) และสินทรัพย์พิเศษ Special Investment Products (SIP) ลงทุนรวมกันไม่เกิน 15% ของ NAV

***กองทุนนี้จะเข้าลงทุนในตราสารทางเลือก AI -Property ได้แก่ หน่วยลงทุนกองทุนรวมอสังหาริมทรัพย์หรือตราสารกองทุนอสังหาริมทรัพย์ (Property) รวมกันได้ไม่เกิน 15% ของเงินลงทุนเดิมชื่อ กองทุนเปิดทหารไทย พร็อพเพอร์ตี้ อินคัม พลัส เปลี่ยนชื่อเป็นกองทุนเปิดทีเอ็มบี อีสท์สปริง พร็อพเพอร์ตี้ แอนด์ อินฟราสตรัคเจอร์ อินคัม พลัส เฟล็กซิเบิล ตั้งแต่วันที่ 1 มิ.ย. 63 เป็นต้นไป

หมายเหตุ : สำหรับเดือนมิถุนายน และ เดือนธันวาคม บลจ.ทหารไทย ขอสงวนสิทธิ์ ไม่ รับคำสั่งทำรายการ Rebalance หากผลของการ Rebalance นั้นทำให้สมาชิกไม่สามารถเข้าลงทุนในหน่วยลงทุนของกองทุนรวม/นโยบายปลายทางได้ทันก่อนวันทำการสุดท้ายของเดือน

แผนการลงทุน (เพิ่ม 3 แผนใหม่ มีผล 1 สิงหาคม 2564)

	ตลาดเงิน ภาครัฐ	ตราสารหนี้	SET 50	JUMBO 25	Global Quality Growth	Asia Active Equity	Global Innovation	พรีอพเพอร์ติว แอนด์ อินฟรา สตรัคเจอร์ ฯ
แผนที่ 1	100%	-	-	-	-	-	-	-
แผนที่ 2	75%	25%	-	-	-	-	-	-
แผนที่ 3	50%	50%	-	-	-	-	-	-
แผนที่ 4	50%	40%	10%	-	-	-	-	-
แผนที่ 5	40%	40%	10%	10%	-	-	-	-
แผนที่ 6	40%	30%	20%	10%	-	-	-	-
แผนที่ 7	-	60%	20%	-	5%	-	-	15%
แผนที่ 8	-	50%	25%	-	10%	-	-	15%
แผนที่ 9	-	30%	40%	-	15%	-	-	15%
แผนที่ 10	40%	40%	5%	-	10%	5%	-	-
แผนที่ 11	20%	30%	-	-	20%	15%	5%	10%
แผนที่ 12	-	20%	10%	-	35%	20%	5%	10%

NEW

การลงทุนแบบ Free Hand (สมาชิกสามารถผสมสัดส่วนจาก 8 นโยบายการลงทุน)

1. จำนวนครั้งในการปรับพอร์ต :

- **Reallocation** ปีละ 1 ครั้ง สำหรับการเปลี่ยนแปลงโดยเอกสารผ่านฝ่ายงานกองทุนทรัพยากรบุคคล (ให้เลือกเฉพาะแผนที่ 1 - แผนที่ 9 เท่านั้น) / ปีละ 6 ครั้ง สำหรับการเปลี่ยนแปลงผ่านระบบ FundLink M Choice Online (ให้เลือกเฉพาะแผนที่ 1 - แผนที่ 12 Freehand เท่านั้น)
- **Rebalance** ปีละ 1 ครั้ง สำหรับการเปลี่ยนแปลงโดยเอกสารผ่านฝ่ายงานกองทุนทรัพยากรบุคคล (ให้เลือกเฉพาะแผนที่ 1 - แผนที่ 9 เท่านั้น) / ปีละ 6 ครั้ง สำหรับการเปลี่ยนแปลงผ่านระบบ FundLink M Choice Online (ให้เลือกเฉพาะแผนที่ 1 - แผนที่ 12 Freehand เท่านั้น)

2. วิธีการปรับพอร์ตการลงทุน

2.1 เอกสาร

- เอกสารแนบ 3 : หนังสือแจ้งความประสงค์กำหนด / เปลี่ยนสัดส่วนการลงทุนสำหรับเงินเข้าใหม่
- เอกสารแนบ 4 : หนังสือแจ้งความประสงค์ปรับสัดส่วนของมูลค่าเงินลงทุน

2.2 ผ่านระบบ **FundLink M Online**

3. ข้อจำกัดในการปรับพอร์ตการลงทุน : สำหรับเดือนมิถุนายน และ เดือนธันวาคม บลจ.ทหารไทย ขอสงวนสิทธิ์ **ไม่รับคำสั่ง** ทำรายการ **Rebalance** หากผลของการ **Rebalance** นั้นทำให้สมาชิกไม่สามารถเข้าลงทุนในหน่วยลงทุนของกองทุนรวม/นโยบายปลายทางได้ทันก่อนวันทำการสุดท้ายของเดือน

ผลการดำเนินงานกองทุน

ผลการดำเนินงานกองทุน 1 ม.ค.- 30 มิ.ย. 64: รายงานนโยบาย

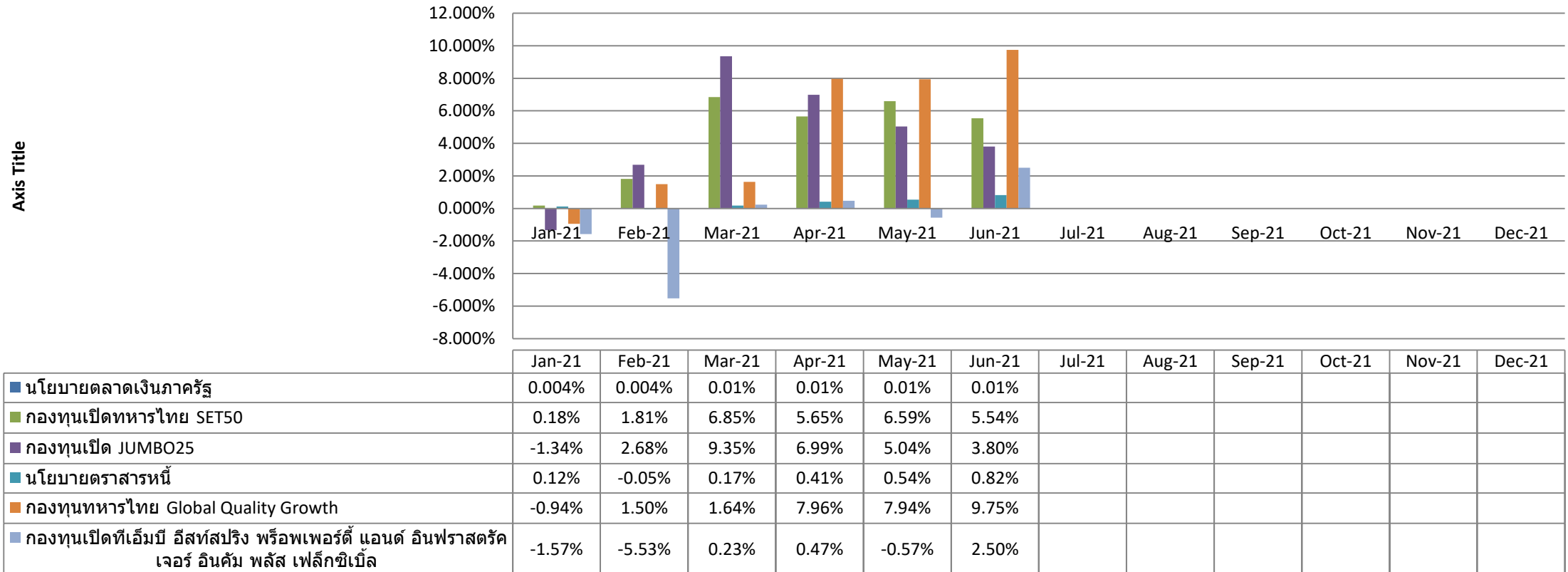
นโยบายการลงทุนมี 6 นโยบาย คือ กองทุนเปิดทหารไทยธนรัฐ, กองทุนเปิดทหารไทย SET50, กองทุนเปิด JUMBO 25, กองทุนเปิดทหารไทยธนไพศาล, กองทุนเปิดทหารไทย Global Quality Growth และ กองทุนเปิดทีเอ็มบี อีสท์สปริง พรีเมียมพอร์ตดี แอนด์ อินฟราสตรัคเจอร์ อินคัม พลัส เฟล็กซิเบิล

ปี 2564	นโยบาย	ผลตอบแทนสะสม – Master Single Fund	
		ผลตอบแทน(%)	เกณฑ์อ้างอิง*(%)
มิถุนายน	กองทุนเปิดทีเอ็มบี อีสท์สปริง ตลาดเงินภาครัฐ PVD	0.01%	0.16%
	กองทุนเปิดทหารไทย SET50	5.54%	6.40%
	กองทุนเปิด JUMBO 25	3.80%	6.40%
	กองทุนเปิดทีเอ็มบี อีสท์สปริง ตราสารหนี้ PVD	0.82%	0.33%
	กองทุนเปิดทหารไทย Global Quality Growth	9.75%	20.16%
	กองทุนเปิดทีเอ็มบี อีสท์สปริง พรีเมียมพอร์ตดี แอนด์ อินฟราสตรัคเจอร์ อินคัม พลัส เฟล็กซิเบิล	2.50%	7.17%

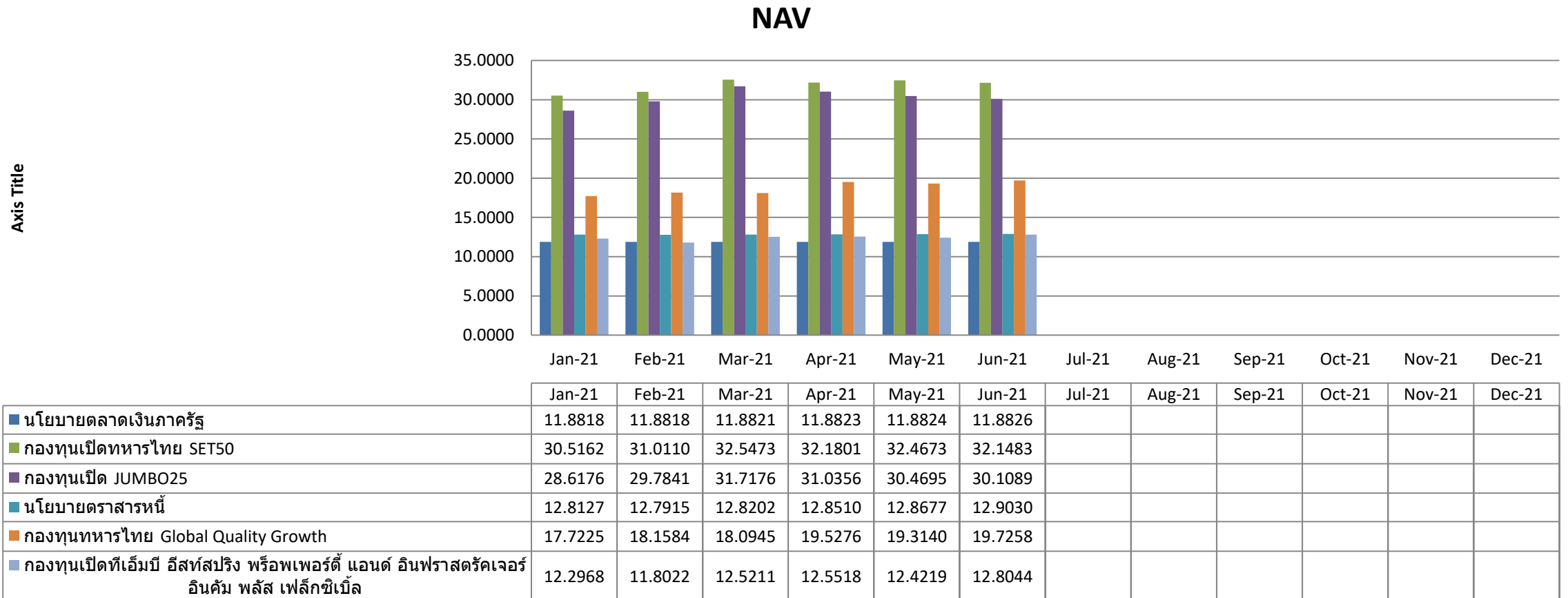
An investment in a fund involves investment risks. Please read the fund's prospectus carefully before investing.
Past Performance is not a guarantee of future results

ผลการดำเนินงานกองทุน 1 ม.ค.- 30 มิ.ย. 64 : รายงานนโยบาย (ผลตอบแทนสะสม)

ผลตอบแทนสะสม



ผลการดำเนินงานกองทุน 1 ม.ค. – 30 มิ.ย. 64 : รายนโยบาย (NAV Per Unit)



ผลการดำเนินงานกองทุน 1 ม.ค.- 30 มิ.ย. 64: รายงานนโยบาย (ต่อ)

เกณฑ์อ้างอิง:

นโยบายการลงทุน ในหน่วยลงทุน	Benchmark
กองทุนเปิดทีเอ็มบี ซีเอสที สปริง ตลาดเงินภาครัฐ สำหรับกองทุนสำรองเลี้ยงชีพ	ผลตอบแทนรวมของดัชนีพันธบัตรรัฐบาลระยะสั้นของสมาคมตลาดตราสารหนี้ไทย (Total Return of ThaiBMA Short-term Government Bond Index) หมายเหตุ: เพิ่มเติมการเปรียบเทียบผลการดำเนินงานตลาดเงินภาครัฐ กองทุนนี้ ดังนี้ คือ อัตราดอกเบี้ยเงินฝากประจำ 1 ปี เฉลี่ยประเภทบุคคลธรรมดาวงเงิน 1 ล้านบาทของธนาคาร กรุงเทพ จำกัด (มหาชน) ธนาคารกสิกรไทย จำกัด (มหาชน) และธนาคารไทยพาณิชย์ จำกัด (มหาชน)
กองทุนเปิดทหารไทย SET 50	ดัชนีผลตอบแทนรวมเซ็ท 50 (SET 50 Total Return Index)
กองทุนเปิด JUMBO 25	ดัชนีผลตอบแทนรวมเซ็ท 50 (SET 50 Total Return Index)
กองทุนเปิดทีเอ็มบี ซีเอสที สปริง ตราสารหนี้ สำหรับกองทุนสำรองเลี้ยงชีพ	1. ผลตอบแทนรวมของดัชนีพันธบัตรรัฐบาล Mark-to-Market อายุ 1-3 ปี ของสมาคมตลาดตราสารหนี้ไทย (MTM Government 1-3 Year Total Return Index) 60% 2. อัตราดอกเบี้ยระหว่างธนาคารในตลาดลอนดอน (LIBOR) สำหรับระยะเวลา 1 ปี สัดส่วน 20.00% ปรับด้วยต้นทุนการป้องกันความเสี่ยงด้านอัตราแลกเปลี่ยน บวกด้วย ค่าเฉลี่ยของ Credit Spread ของตราสารที่มีการจัดอันดับเครดิตในระดับ A อายุ 1 ปี ในช่วงระยะเวลาที่คำนวณผลตอบแทน 3. ผลตอบแทนรวมของดัชนีพันธบัตรรัฐบาลระยะสั้นของสมาคมตลาดตราสารหนี้ไทย (Total Return of ThaiBMA Short-term Government Bond Index) 10% 4. ผลตอบแทนรวมของดัชนีตราสารหนี้ภาคเอกชน Mark-to-Market อันดับความน่าเชื่อถือของผู้ออกตราสารอยู่ในระดับ BBB ขึ้นไป อายุ 1-3 ปี (MTM Corporate BBB up 1-3 Year Total Return Index) 10%
กองทุนเปิดทหารไทย Global Quality Growth	MSCI All Country World Daily Total Return Net Index ในรูปสกุลเงินดอลลาร์สหรัฐ ปรับด้วยอัตราแลกเปลี่ยนเพื่อเทียบเท่ากับค่าสกุลเงินบาท ณ วันที่คำนวณผลตอบแทน
กองทุนเปิดทีเอ็มบี ซีเอสทีสปริง พร็อพเพอร์ตี้ แอนด์ อินฟราสตรัคเจอร์ อินคัม พลัส เฟล็กซิเบิล	1. ดัชนีผลตอบแทนรวมกองทุนรวมอสังหาริมทรัพย์และกองทรัสต์เพื่อการลงทุนในอสังหาริมทรัพย์ ของตลาดหลักทรัพย์แห่งประเทศไทย (SET Property Fund & REITs Total Return Index) ร้อยละ 50 และ 2. The FTSE Strait times REIT Total Return Index ร้อยละ 50 ปรับด้วยอัตราแลกเปลี่ยนเพื่อคำนวณผลตอบแทนเป็นสกุลบาท ณ วันที่คำนวณผลตอบแทน

An investment in a fund involves investment risks. Please read the fund's prospectus carefully before investing.
Past Performance is not a guarantee of future results

ผลการดำเนินงานกองทุน 1 ม.ค.- 30 มิ.ย. 64 : แยกตามแผนการลงทุน

จากนโยบายการลงทุน 6 นโยบาย แบ่งเป็นแผนการลงทุน 9 แผน ดังนี้

แผนการลงทุน	สัดส่วนการลงทุน						อัตราผลตอบแทนสะสม (1 ม.ค. - 30 มิ.ย. 64)	เกณฑ์อ้างอิง
	ตลาดเงิน ภาครัฐ PVD	SET50	Jumbo 25	ตราสารหนี้ PVD	Global Quality Growth	Property		
แผนที่ 1	100%	-	-	-	-	-	0.01%	0.16%
แผนที่ 2	75%	-	-	25%	-	-	0.21%	0.20%
แผนที่ 3	50%	-	-	50%	-	-	0.42%	0.24%
แผนที่ 4	50%	10%	-	40%	-	-	0.89%	0.85%
แผนที่ 5	40%	10%	10%	40%	-	-	1.27%	1.48%
แผนที่ 6	40%	20%	10%	30%	-	-	1.74%	2.08%
แผนที่ 7	-	20%	-	60%	5%	15%	2.46%	3.56%
แผนที่ 8	-	25%	-	50%	10%	15%	3.15%	4.86%
แผนที่ 9	-	40%	-	30%	15%	15%	4.30%	6.76%

An investment in a fund involves investment risks. Please read the fund's prospectus carefully before investing.
Past Performance is not a guarantee of future results

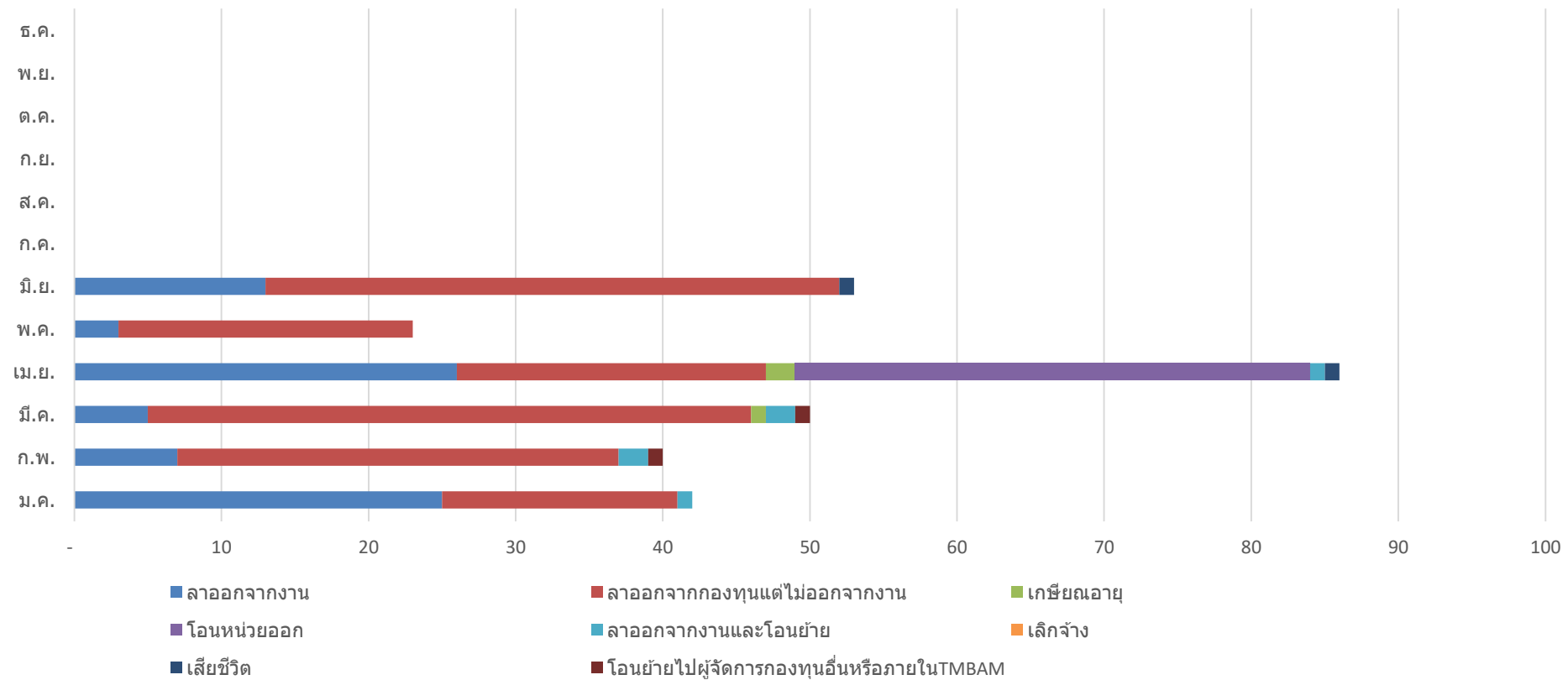
ข้อมูลจำนวนสมาชิกกองทุนสำรองเลี้ยงชีพ

ข้อมูลจำนวนสมาชิก ปี 2564

เดือน	สมาชิกทั้งหมด	คงเงิน	สมาชิกใหม่	สมาชิกลาออก
มกราคม	21,749	73	122	42
กุมภาพันธ์	21,810	70	120	40
มีนาคม	21,996	66	277	50
เมษายน	22,060	63	149	86
พฤษภาคม	22,112	63	111	23
มิถุนายน	22,116	66	69	53
กรกฎาคม				
สิงหาคม				
กันยายน				
ตุลาคม				
พฤศจิกายน				
ธันวาคม				

ข้อมูลการสิ้นสุดสมาชิกภาพของสมาชิก ปี 2564

จำนวนสมาชิกแยกตามเหตุผลการลาออก



ข้อมูลการสิ้นสุดสมาชิกภาพของสมาชิก ปี 2564

เหตุผลการลาออก	ม.ค.	ก.พ.	มี.ค.	เม.ย.	พ.ค.	มิ.ย.	ก.ค.	ส.ค.	ก.ย.	ต.ค.	พ.ย.	ธ.ค.	รวม
ลาออกจากงาน	25	7	5	26	3	13							79
ลาออกจากกองทุนแต่ไม่ออกจากงาน	16	30	41	21	20	39							167
เกษียณอายุ	-	-	1	2	-	-							3
โอนหน่วยออก	-	-	-	35	-	-							35
ลาออกจากงานและโอนย้าย	1	2	2	1	-	-							6
เลิกจ้าง	-	-	-	-	-	-							-
เสียชีวิต	-	-	-	1	-	1							2
โอนย้ายไปผู้จัดการกองทุนอื่นหรือภายในTMBAM	-	1	1	-	-	-							2
รวม	42	40	50	86	23	53	-	-	-	-	-	-	294

คำเตือน

- ผลการดำเนินงานของกองทุนสำรองเลี้ยงชีพได้จัดทำขึ้นตามมาตรฐานการวัดผลการดำเนินงานของกองทุนสำรองเลี้ยงชีพของสมาคมบริษัทจัดการลงทุน
- ผลการดำเนินงานในอดีตมิได้เป็นสิ่งยืนยันถึงผลการดำเนินงานในอนาคต
- แม้ว่ากองทุนรวมตลาดเงินลงทุนได้เฉพาะทรัพย์สินที่มีความเสี่ยงต่ำแต่มีโอกาสขาดทุนได้
- เนื่องจากกองทุนไม่ได้ป้องกันความเสี่ยงอัตราแลกเปลี่ยนทั้งจำนวนผู้ลงทุนอาจจะขาดทุน หรือได้รับกำไรจากอัตราแลกเปลี่ยนหรือได้รับเงินคืนต่ำกว่าเงินลงทุนเริ่มแรกได้
- กองทุนนี้ลงทุนกระจุกตัวในหมวดอุตสาหกรรมจึงมีความเสี่ยงที่ผู้ลงทุนอาจสูญเสียเงินจำนวนมาก
- การลงทุนย่อมมีความเสี่ยง ก่อนการตัดสินใจลงทุนควรศึกษาข้อมูลก่อนตัดสินใจลงทุน
- ทำความเข้าใจลักษณะสินค้า เงื่อนไขผลตอบแทนและความเสี่ยงก่อนตัดสินใจลงทุน



ฝ่ายที่ปรึกษาการลงทุน-กองทุนสำรองเลี้ยงชีพ

บลจ. ทหารไทย โทร 0-2838-1800

www.tmbameastspring.com

ภาคผนวก

กองทุนรวมตลาดเงินและกองทุนรวมตราสารหนี้

ลักษณะของกองทุน	ตลาดเงินภาครัฐ สำหรับกองทุนสำรองเลี้ยงชีพ	ตราสารหนี้ สำหรับกองทุนสำรองเลี้ยงชีพ
ขนาดกองทุน (ล้านบาท)	4,638	7,788
ประเภทของกองทุน	ตลาดเงิน	ตราสารหนี้
ประเภทตราสารที่ลงทุน	รัฐ	รัฐและเอกชน
Fund Rating by Fitch Thailand		
อันดับความน่าเชื่อถือระยะสั้นต่ำสุด	F1	F2
นโยบายการลงทุนต่างประเทศ	ไม่มี	ไม่เกินร้อยละ 79
อายุเฉลี่ยตราสารของกองทุน (ณ พ.ค. 64)	ไม่เกิน 92 วัน	0.5-3 ปี
พอร์ตการลงทุนปัจจุบัน		
พันธบัตร ตัวเงินคลัง รัฐบาล	98.72%	21.94%
เงินฝากและตราสารสถาบันการเงิน	0.86%	7.56%
ตราสารภาคเอกชนอื่นๆ	0.00%	70.38%
สินทรัพย์และหนี้สินอื่นๆ*	-0.03%	-0.09%

ข้อมูล ณ 31 พ.ค. 64

* ได้แก่ อุดหนุนการซื้อโดยมีสัญญาขายคืน และหนี้สินอื่นๆ

กองทุนรวมตราสารทุนในประเทศ

ลักษณะของกองทุน	ทหารไทยSET50	JUMBO25
ขนาดกองทุน (ล้านบาท)	13,527	4,264
ประเภทของกองทุน	ตราสารทุน (หุ้น) ในประเทศ	
นโยบายการลงทุน	ลงทุนในหุ้นสามัญของบริษัทจดทะเบียน 50 หลักทรัพย์ตามหลักทรัพย์ในดัชนี SET 50 เพื่อสร้างผลตอบแทนจากการลงทุนในกองทุนให้ใกล้เคียงกับผลตอบแทนของดัชนี SET 50 ให้มากที่สุด	ลงทุนในหุ้นสามัญของบริษัทจดทะเบียน 25 หลักทรัพย์ที่เข้าเกณฑ์การคัดเลือกหลักทรัพย์แรกๆ ที่เข้าเกณฑ์ในการคัดเลือกหลักทรัพย์ ซึ่งพิจารณาถึงมูลค่าหลักทรัพย์ตามราคาตลาด (Market Capitalization) ผลประกอบการของบริษัท การจ่ายปันผล หรือประกาศที่จะจ่ายเงินปันผล และสภาพคล่องของหลักทรัพย์
จำนวนหุ้นที่ลงทุน	50	25
ดัชนีอ้างอิง	SET50 TRI	SET50 TRI
ความถี่ในการปรับพอร์ตการลงทุน	ปีละ 2 ครั้ง	ปีละ 2 ครั้ง
ระดับความเสี่ยง	สูง	สูง

ข้อมูล ณ 31 พ.ค. 64

*BM ตั้งแต่จัดตั้งกองทุน - ปี 2559 (พ.ย.) ใช้ ดัชนี SET 50

กองทุนรวมที่ลงทุนในหุ้นต่างประเทศ

นโยบายการลงทุนใหม่
เริ่มมีผลตั้งแต่ 1 สิงหาคม 2564

ลักษณะของกองทุน	ทหารไทย Global Quality Growth	ทีเอ็มบี อีสท์สปริง Asia Active Equity
ขนาดกองทุน (ล้านบาท)	21,309	6,603
ประเภทสินทรัพย์	ตราสารทุน (หุ้น) ต่างประเทศ	
กองทุนหลัก (Master Fund)	Wellington Management Portfolios (Luxembourg) – Global Quality Growth Portfolio	Schroder International Selection Fund – Emerging Asia
ดัชนีอ้างอิง	MSCI All Country World Daily Total Return Net Index	MSCI EM Asia NR Index และ MSCI AC Asia Ex Japan NR USD Index
วันที่ได้รับ NAV	T+1	T+1
สินทรัพย์ที่เน้นลงทุน	หุ้นทั่วโลก	หุ้นในกลุ่มประเทศทวีปเอเชีย (ยกเว้นญี่ปุ่น)
สกุลเงินที่ลงทุน	ดอลลาร์สหรัฐฯ	ดอลลาร์สหรัฐฯ
นโยบายการป้องกันความเสี่ยงจากอัตราแลกเปลี่ยน	ตามดุลยพินิจของผู้จัดการกองทุน	
ระดับความเสี่ยง	สูง	สูง

ข้อมูล ณ 31 พ.ค. 64

กองทุนรวมที่ลงทุนในหุ้นต่างประเทศ

ลักษณะของกองทุน	ทีเอ็มบี อีสท์สปริง Global Innovation
ขนาดกองทุน (ล้านบาท)	8,764
ประเภทสินทรัพย์	ตราสารทุน (หุ้น) ต่างประเทศ
กองทุนหลัก (Master Fund)	Nikko AM ARK Disruptive Innovation Fund Class A USD
ดัชนีอ้างอิง	MSCI World Total Return Net Index
วันที่ได้รับ NAV	T+1
สินทรัพย์ที่เน้นลงทุน	หุ้นนวัตกรรมทั่วโลก
สกุลเงินที่ลงทุน	ดอลลาร์สหรัฐฯ
นโยบายการป้องกันความเสี่ยงจากอัตราแลกเปลี่ยน	ตามดุลยพินิจของผู้จัดการกองทุน
ระดับความเสี่ยง	สูง

นโยบายการลงทุนใหม่
เริ่มมีผลตั้งแต่ 1 สิงหาคม 2564

ข้อมูล ณ 31 พ.ค. 64

กองทุนรวมที่ลงทุนในสินทรัพย์ทางเลือก

ลักษณะของกองทุน	กองทุนเปิดทีเอ็มบี อีสท์สปริง พร็อพเพอร์ตี้ แอนด์ อินฟราสตรัคเจอร์ อินคัม พลัส เฟล็กซิเบิ้ล
ขนาดกองทุน (ล้านบาท)	23,108
ประเภทของกองทุน	กองทุนรวมหมวดอสังหาริมทรัพย์และโครงสร้างพื้นฐาน
สินทรัพย์ที่เน้นลงทุน	หน่วยลงทุนในอสังหาริมทรัพย์
ดัชนีอ้างอิง	SET Property Fund & REITs Total Return Index ร้อยละ 50 และ The FTSE Strait times REIT Total Return Index ร้อยละ 50 ปรับด้วยอัตราแลกเปลี่ยนเพื่อคำนวณผลตอบแทนเป็นสกุลบาท ณ วันที่คำนวณผลตอบแทน
วันที่ได้รับ NAV	T
นโยบายการป้องกันความเสี่ยงจากอัตราแลกเปลี่ยน	ตามดุลยพินิจของผู้จัดการกองทุน
ระดับความเสี่ยง	สูง

ข้อมูล ณ 31 พ.ค. 64

ตั้งแต่ 1 มิ.ย. 63 เป็นต้นไป กองทุนเปิดทหารไทย พร็อพเพอร์ตี้ อินคัม พลัส เปลี่ยนชื่อเป็นกองทุนเปิดทีเอ็มบี อีสท์สปริง พร็อพเพอร์ตี้ แอนด์ อินฟราสตรัคเจอร์ อินคัม พลัส เฟล็กซิเบิ้ล

คำเตือน

- ผลการดำเนินงานของกองทุนสำรองเลี้ยงชีพได้จัดทำขึ้นตามมาตรฐานการวัดผลการดำเนินงานของกองทุนสำรองเลี้ยงชีพของสมาคมบริษัทจัดการลงทุน
- ผลการดำเนินงานในอดีตมิได้เป็นสิ่งยืนยันถึงผลการดำเนินงานในอนาคต
- แม้ว่ากองทุนรวมตลาดเงินลงทุนได้เฉพาะทรัพย์สินที่มีความเสี่ยงต่ำแต่มีโอกาสขาดทุนได้
- เนื่องจากกองทุนไม่ได้ป้องกันความเสี่ยงอัตราแลกเปลี่ยนทั้งจำนวนผู้ลงทุนอาจจะขาดทุน หรือได้รับกำไรจากอัตราแลกเปลี่ยนหรือได้รับเงินคืนต่ำกว่าเงินลงทุนเริ่มแรกได้
- กองทุนนี้ลงทุนกระจุกตัวในหมวดอุตสาหกรรมจึงมีความเสี่ยงที่ผู้ลงทุนอาจสูญเสียเงินจำนวนมาก
- การลงทุนย่อมมีความเสี่ยง ก่อนการตัดสินใจลงทุนควรศึกษาข้อมูลก่อนตัดสินใจลงทุน
- ทำความเข้าใจลักษณะสินค้า เงื่อนไขผลตอบแทนและความเสี่ยงก่อนตัดสินใจลงทุน



ฝ่ายที่ปรึกษาการลงทุน-กองทุนสำรองเลี้ยงชีพ

บลจ. ทหารไทย โทร 0-2838-1800

www.tmbameastspring.com