

สัดส่วนการลงทุน และผลการดำเนินงาน
ณ 30 พฤศจิกายน 2564

กองทุนสำรองเลี้ยงชีพ TMBAM M CHOICE ซึ่งจดทะเบียนแล้ว
เฉพาะส่วน
มหาวิทยาลัยมหิดล

หัวข้อในการนำเสนอ

- รายละเอียดคกองทุน
- รูปแบบกองทุนสำรองเลี้ยงชีพและแผนการลงทุน
- ผลการดำเนินงานกองทุน
- ข้อมูลจำนวนสมาชิกกองทุนสำรองเลี้ยงชีพ
- ภาคผนวก

กองทุนสำรองเลี้ยงชีพ TMBAM M Choice ซึ่งจดทะเบียนแล้ว เฉพาะส่วน มหาวิทยาลัยมหิดล

รายละเอียดกองทุน

ขนาดกองทุน

- 3,841 ล้านบาท

ณ 30 พ.ย. 64

สมาชิก

- 21,800 ราย

ณ 7 ธ.ค. 64

สมาชิกที่เข้า ระบบ Internet

- 6,115 ราย (28.05%)

ณ 7 ธ.ค. 64

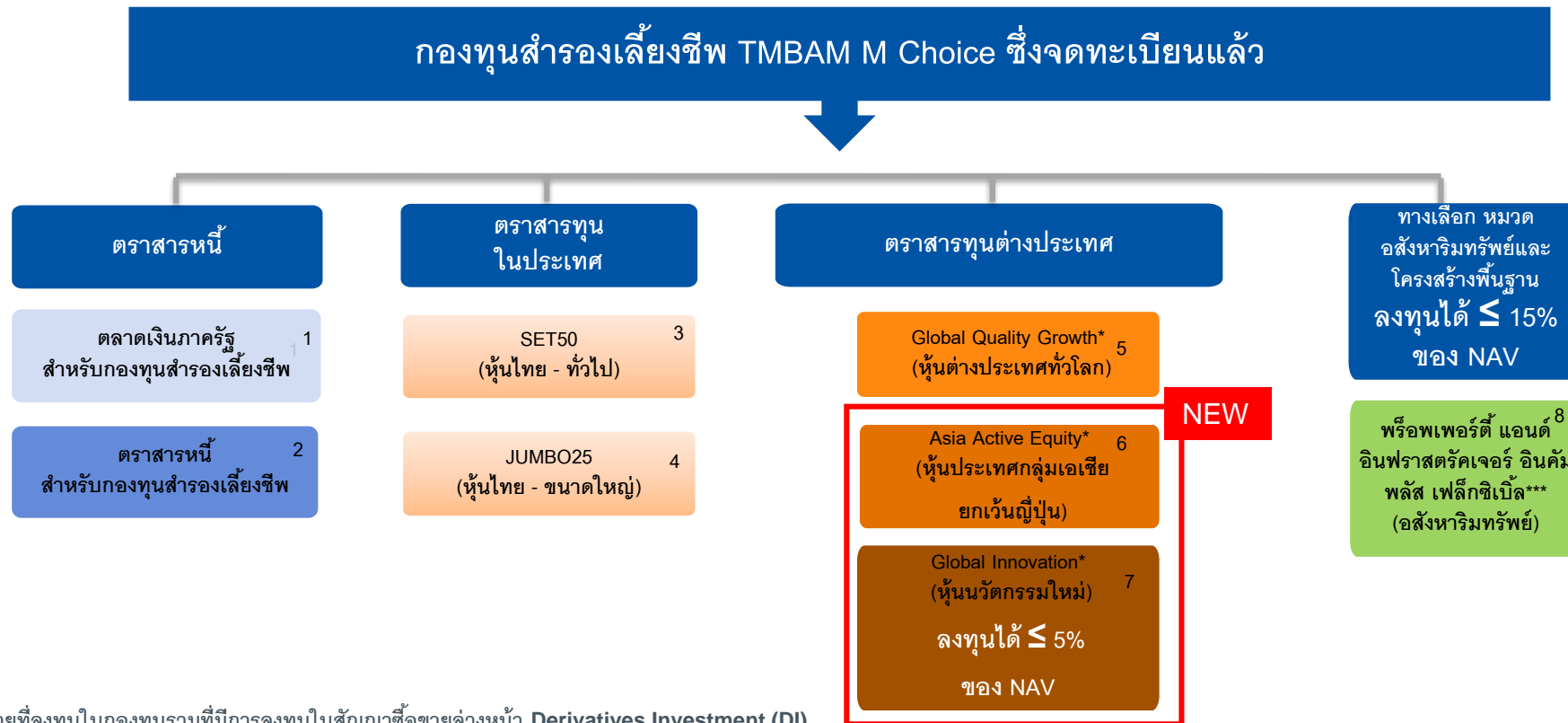
An investment in a fund involves investment risks. Please read the fund's prospectus carefully before investing.
Past Performance is not a guarantee of future results

จำนวนสมาชิกตามแผนการลงทุน ณ 14 ธ.ค. 64 (ข้อมูลเงินนำส่ง)

แผนที่	แผนการลงทุน	จำนวนสมาชิกที่เลือก	สัดส่วน (%)
1	ตลาดเงินภาครัฐ (100)	1,229 คน	5.64%
2	ตลาดเงินภาครัฐ : ตราสารหนี้ (75 : 25)	763 คน	3.50%
3	ตลาดเงินภาครัฐ : ตราสารหนี้ (50 : 50)	1,847 คน	8.47%
4	ตลาดเงินภาครัฐ : ตราสารหนี้ : SET50 (50 : 40 : 10)	1,678 คน	7.70%
5	ตลาดเงินภาครัฐ : ตราสารหนี้ : SET50 : JUMBO 25 (40 : 40 : 10 : 10)	3,115 คน	14.29%
6	ตลาดเงินภาครัฐ : ตราสารหนี้ : SET50 : JUMBO 25 (40 : 30 : 20 : 10)	5,424 คน	24.89%
7	ตราสารหนี้ : SET50 : Global Quality Growth : Property Income Plus (60 : 20 : 5 : 15)	618 คน	2.84%
8	ตราสารหนี้ : SET50 : Global Quality Growth : Property Income Plus (50 : 25 : 10 : 15)	914 คน	4.19%
9	ตราสารหนี้ : SET50 : Global Quality Growth : Property Income Plus (30 : 40 : 15 : 15)	4,154 คน	19.06%
10	ตลาดเงินภาครัฐ : ตราสารหนี้ : SET 50 : GQG : Asia Active (40:40:5:10:5)	11 คน	0.05%
11	ตลาดเงินภาครัฐ : ตราสารหนี้ : GQG : Asia Active : GINNO : PIPF (20:30:20:15:5:10)	60 คน	0.28%
12	ตราสารหนี้ : SET50 : GQG : Asia Active : GINNO : PIPF (20:10:35:20:5:10)	331 คน	1.52%
	FreeHand	1,652 คน	7.58%
	รวม	21,796 คน	100%

รูปแบบกองทุนสำรองเลี้ยงชีพและแผนการลงทุน

นโยบายการลงทุน (เพิ่ม 2 นโยบายใหม่ มีผล 1 สิงหาคม 2564)



* เป็นนโยบายที่ลงทุนในกองทุนรวมที่มีการลงทุนในสัญญาซื้อขายล่วงหน้า Derivatives Investment (DI)

** เป็นนโยบายที่ลงทุนในกลุ่มทรัพย์สินทางเลือก Alternative Investment (AI) และสินทรัพย์พิเศษ Special Investment Products (SIP) ลงทุนรวมกันไม่เกิน 15% ของ NAV

*** กองทุนนี้จะเข้าลงทุนในตราสารทางเลือก AI –Property ได้แก่ หน่วยลงทุนกองทุนรวมอสังหาริมทรัพย์หรือตราสารกองทุนอสังหาริมทรัพย์ (Property) รวมกันได้ไม่เกิน 15% ของเงินลงทุนเดิมชื่อ กองทุนเปิดทหารไทย พร็อพเพอร์ตี้ อินคัม พลัส เปลี่ยนชื่อเป็นกองทุนเปิดทีเอ็มบี อีสท์สปริง พร็อพเพอร์ตี้ แอนด์ อินฟราสตรัคเจอร์ อินคัม พลัส เฟลิกซ์เบิ้ล ตั้งแต่ 1 มิ.ย. 63 เป็นต้นไป

หมายเหตุ : สำหรับเดือนมิถุนายน และ เดือนธันวาคม บลจ.ทหารไทย ขอสงวนสิทธิ์ ไม่ รับคำสั่งทำรายการ Rebalance หากผลของการ Rebalance นั้นทำให้สมาชิกไม่สามารถเข้าลงทุนในหน่วยลงทุนของกองทุนรวม/นโยบายปลายทางได้ทันก่อนวันทำการสุดท้ายของเดือน

แผนการลงทุน (เพิ่ม 3 แผนใหม่ มีผล 1 สิงหาคม 2564)

	ตลาดเงิน ภาครัฐ	ตราสารหนี้	SET 50	JUMBO 25	Global Quality Growth	Asia Active Equity	Global Innovation	พรีอเพอริตี้ แอนด์ อินฟรา สตรัคเจอร์ ฯ
แผนที่ 1	100%	-	-	-	-	-	-	-
แผนที่ 2	75%	25%	-	-	-	-	-	-
แผนที่ 3	50%	50%	-	-	-	-	-	-
แผนที่ 4	50%	40%	10%	-	-	-	-	-
แผนที่ 5	40%	40%	10%	10%	-	-	-	-
แผนที่ 6	40%	30%	20%	10%	-	-	-	-
แผนที่ 7	-	60%	20%	-	5%	-	-	15%
แผนที่ 8	-	50%	25%	-	10%	-	-	15%
แผนที่ 9	-	30%	40%	-	15%	-	-	15%
แผนที่ 10	40%	40%	5%	-	10%	5%	-	-
แผนที่ 11	20%	30%	-	-	20%	15%	5%	10%
แผนที่ 12	-	20%	10%	-	35%	20%	5%	10%

NEW

การลงทุนแบบ Free Hand (สมาชิกสามารถผสมสัดส่วนจาก 8 นโยบายการลงทุน)

1. จำนวนครั้งในการปรับพอร์ต :

- **Reallocation** ปีละ 1 ครั้ง สำหรับการเปลี่ยนแปลงโดยเอกสารผ่านฝ่ายงานกองทุนทรัพยากรบุคคล (ให้เลือกเฉพาะแผนที่ 1 - แผนที่ 12 เท่านั้น) / ปีละ 6 ครั้ง สำหรับการเปลี่ยนแปลงผ่านระบบ FundLink M Choice Online (ให้เลือกเฉพาะแผนที่ 1 - แผนที่ 12 และ Freehand เท่านั้น)
- **Rebalance** ปีละ 1 ครั้ง สำหรับการเปลี่ยนแปลงโดยเอกสารผ่านฝ่ายงานกองทุนทรัพยากรบุคคล (ให้เลือกเฉพาะแผนที่ 1 - แผนที่ 12 เท่านั้น) / ปีละ 6 ครั้ง สำหรับการเปลี่ยนแปลงผ่านระบบ FundLink M Choice Online (ให้เลือกเฉพาะแผนที่ 1 - แผนที่ 12 และ Freehand เท่านั้น)

2. วิธีการปรับพอร์ตการลงทุน

2.1 เอกสาร

- เอกสารแนบ 3 : หนังสือแจ้งความประสงค์กำหนด / เปลี่ยนสัดส่วนการลงทุนสำหรับเงินเข้าใหม่
- เอกสารแนบ 4 : หนังสือแจ้งความประสงค์ปรับสัดส่วนของมูลค่าเงินลงทุน

2.2 ผ่านระบบ **FundLink M Online**

3. ข้อจำกัดในการปรับพอร์ตการลงทุน : สำหรับเดือนมิถุนายน และ เดือนธันวาคม บลจ.ทหารไทย ขอสงวนสิทธิ์ **ไม่รับคำสั่ง** ทำรายการ **Rebalance** หากผลของการ **Rebalance** นั้นทำให้สมาชิกไม่สามารถเข้าลงทุนในหน่วยลงทุนของกองทุนรวม/นโยบายปลายทางได้ทันก่อนวันทำการสุดท้ายของเดือน

ผลการดำเนินงานกองทุน

ผลการดำเนินงานกองทุน 1 ม.ค.- 30 พ.ย. 64: รายนโยบาย

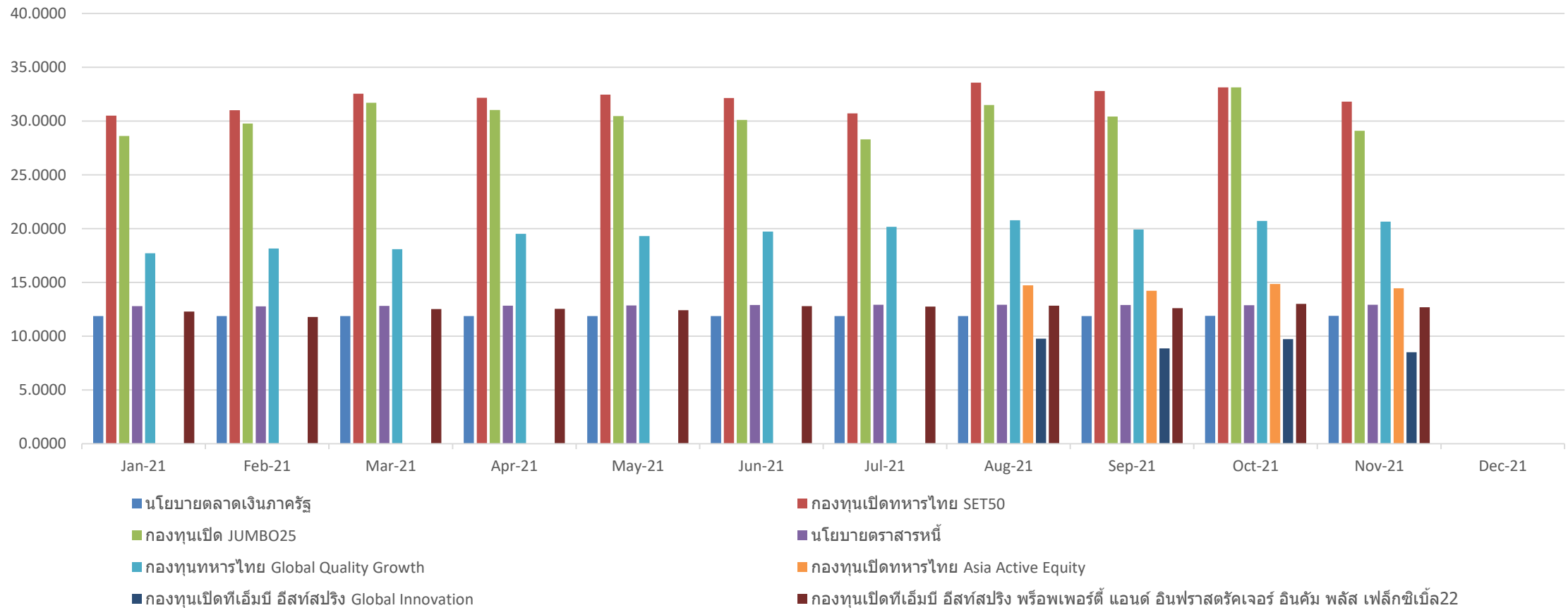
นโยบายการลงทุนมี 8 นโยบาย คือ กองทุนเปิดที่เอ็มบี อีสท์สปริง ตลาดเงินภาครัฐ PVD, กองทุนเปิดทหารไทย SET50, กองทุนเปิด JUMBO 25, กองทุนเปิดที่เอ็มบี อีสท์สปริง ตราสารหนี้ PVD, กองทุนเปิดทหารไทย Global Quality Growth, กองทุนเปิดที่เอ็มบี อีสท์สปริง Asia Active Equity, กองทุนเปิดที่เอ็มบี อีสท์สปริง Global Innovation และ กองทุนเปิดที่เอ็มบี อีสท์สปริง พรีเมียมเพอร์ฟอร์แมนซ์ แอนด์ อินฟราสตรัคเจอร์ อินคัม พลัส เฟลิกซ์เบิ้ล

ปี 2564	นโยบาย	ผลตอบแทนสะสม – Master Single Fund		
		ผลตอบแทน(%)	Benchmark 1 in THB currency (Translation)	Benchmark 2 (Bechmark Currency)
พฤศจิกายน	กองทุนเปิดที่เอ็มบี อีสท์สปริง ตลาดเงินภาครัฐ PVD	0.10%	0.34%	-
	กองทุนเปิดทหารไทย SET50	4.44%	5.48%	-
	กองทุนเปิด JUMBO 25	0.32%	5.48%	-
	กองทุนเปิดที่เอ็มบี อีสท์สปริง ตราสารหนี้ PVD	0.94%	0.48%	-
	กองทุนเปิดทหารไทย Global Quality Growth	13.35%	28.26%	13.98%
	กองทุนเปิดที่เอ็มบี อีสท์สปริง Asia Active Equity	-2.41%	5.47%	-6.46%
	กองทุนเปิดที่เอ็มบี อีสท์สปริง Global Innovation	-18.31%	31.26%	16.82%
	กองทุนเปิดที่เอ็มบี อีสท์สปริง พรีเมียมเพอร์ฟอร์แมนซ์ แอนด์ อินฟราสตรัคเจอร์ อินคัม พลัส เฟลิกซ์เบิ้ล	1.64%	8.29%	-

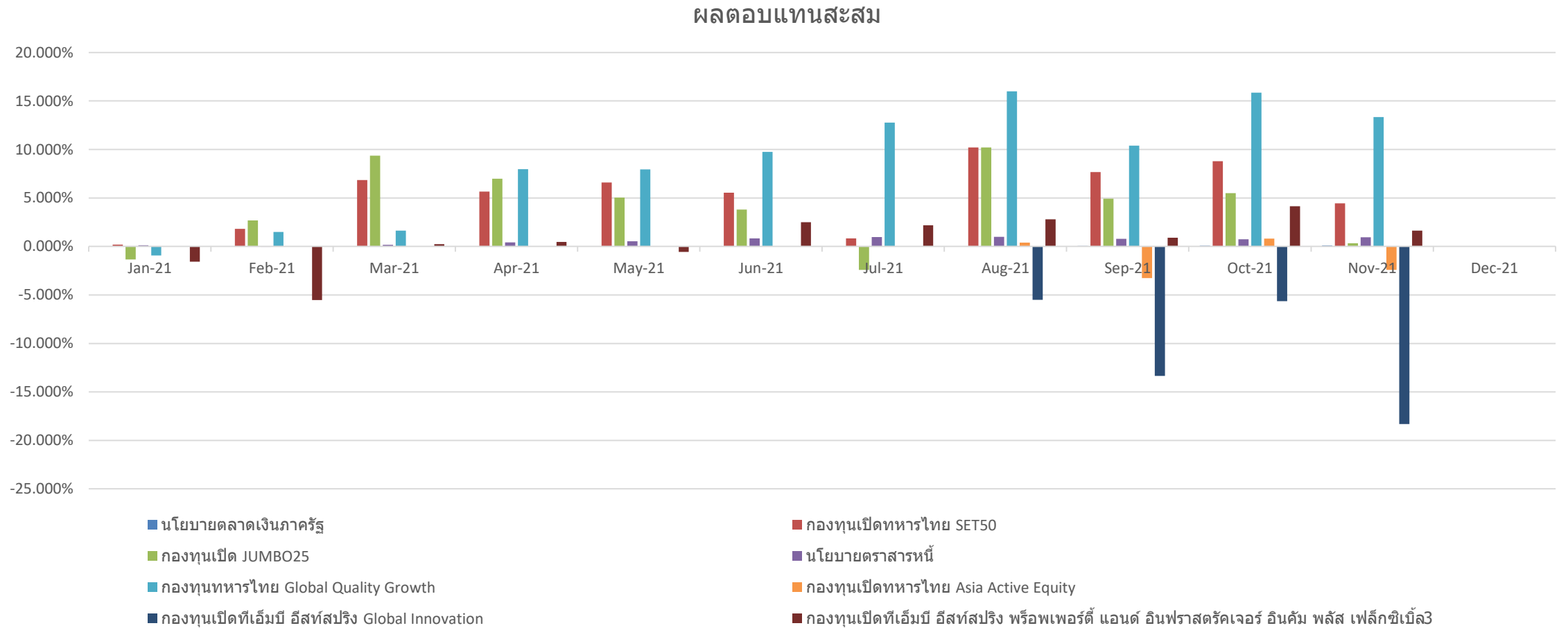
An investment in a fund involves investment risks. Please read the fund's prospectus carefully before investing.
Past Performance is not a guarantee of future results

ผลการดำเนินงานกองทุน 1 ม.ค. – 30 พ.ย. 64 : รายงานนโยบาย (ผลตอบแทนสะสม)

มูลค่า NAV



ผลการดำเนินงานกองทุน 1 ม.ค.- 30 พ.ย. 64 :รายนโยบาย (NAV Per Unit)



ผลการดำเนินงานกองทุน 1 ม.ค.- 31 ต.ค. 64: รายงานนโยบาย (ต่อ)

เกณฑ์อ้างอิง:

นโยบายการลงทุน ในหน่วยลงทุน	Benchmark
กองทุนเปิดที่เอ็มบี ซีเอสที สปริง ตลาดเงินภาครัฐ สำหรับกองทุนสำรองเลี้ยงชีพ	ผลตอบแทนรวมของดัชนีพันธบัตรรัฐบาลระยะสั้นของสมาคมตลาดตราสารหนี้ไทย (Total Return of ThaiBMA Short-term Government Bond Index) หมายเหตุ : เพิ่มเติมการเปรียบเทียบผลการดำเนินงานตลาดเงินภาครัฐ กองทุนนี้ ดังนี้ คือ อัตราดอกเบี้ยเงินฝากประจำ 1 ปี เฉลี่ยประเภทบุคคลธรรมดาวงเงิน 1 ล้านบาทของธนาคารกรุงเทพ จำกัด (มหาชน) ธนาคารกสิกรไทย จำกัด (มหาชน) และธนาคารไทยพาณิชย์ จำกัด (มหาชน)
กองทุนเปิดทหารไทย SET 50	ดัชนีผลตอบแทนรวมเซ็ท 50 (SET 50 Total Return Index)
กองทุนเปิด JUMBO 25	ดัชนีผลตอบแทนรวมเซ็ท 50 (SET 50 Total Return Index)
กองทุนเปิดที่เอ็มบี ซีเอสที สปริง ตราสารหนี้ สำหรับ กองทุนสำรองเลี้ยงชีพ	<ol style="list-style-type: none"> 1. ผลตอบแทนรวมของดัชนีพันธบัตรรัฐบาล Mark-to-Market อายุ 1-3 ปี ของสมาคมตลาดตราสารหนี้ไทย (MTM Government 1-3 Year Total Return Index) 60% 2. อัตราดอกเบี้ยระหว่างธนาคารในตลาดลอนดอน (LIBOR) สำหรับระยะเวลา 1 ปี สัดส่วน 20.00% ปรับด้วยต้นทุนการป้องกันความเสี่ยงด้านอัตราแลกเปลี่ยน บวกด้วย ค่าเฉลี่ยของ Credit Spread ของตราสารที่มีการจัดอันดับเครดิตในระดับ A อายุ 1 ปี ในช่วงระยะเวลาที่คำนวณผลตอบแทน 3. ผลตอบแทนรวมของดัชนีพันธบัตรรัฐบาลระยะสั้นของสมาคมตลาดตราสารหนี้ไทย (Total Return of ThaiBMA Short-term Government Bond Index) 10% 4. ผลตอบแทนรวมของดัชนีตราสารหนี้ภาคเอกชน Mark-to-Market อันดับความน่าเชื่อถือของผู้ออกตราสารอยู่ในระดับ BBB ขึ้นไป อายุ 1-3 ปี (MTM Corporate BBB up 1-3 Year Total Return Index) 10%

An investment in a fund involves investment risks. Please read the fund's prospectus carefully before investing.
Past Performance is not a guarantee of future results

ผลการดำเนินงานกองทุน 1 ม.ค.- 31 ต.ค. 64: รายงานนโยบาย (ต่อ)

เกณฑ์อ้างอิง:

นโยบายการลงทุน ในหน่วยลงทุน	Benchmark
กองทุนเปิดทหารไทย Global Quality Growth	MSCI All Country World Daily Total Return Net Index ในรูปสกุลเงินดอลลาร์สหรัฐ ปรับด้วยอัตราแลกเปลี่ยนเพื่อเทียบกับค่าสกุลเงินบาท ณ วันที่คำนวณผลตอบแทน
กองทุนเปิดทีเอ็มบี อีสท์สปริง พร็อพเพอร์ตี้ แอนด์ อินฟราสตรัคเจอร์ อินคัม พลัส เฟล็กซิเบิล	1. ดัชนีผลตอบแทนรวมกองทุนรวมอสังหาริมทรัพย์และกองทรัสต์เพื่อการลงทุนในอสังหาริมทรัพย์ ของตลาดหลักทรัพย์แห่งประเทศไทย (SET Property Fund & REITs Total Return Index) ร้อยละ 50 และ 2. The FTSE Strait times REIT Total Return Index ร้อยละ 50 ปรับด้วยอัตราแลกเปลี่ยนเพื่อคำนวณผลตอบแทนเป็นสกุลบาท ณ วันที่คำนวณผลตอบแทน
กองทุนเปิดทหารไทย Asia Active Equity	MSCI AC Asia Ex Japan Net Total Return USD Index ในสกุลเงินบาท
กองทุนเปิดทีเอ็มบี อีสท์สปริง Global Innovation	ดัชนี MSCI World Total Return Net Index ในรูปสกุลเงินดอลลาร์สหรัฐ ปรับด้วยอัตราแลกเปลี่ยนเพื่อเทียบกับค่าสกุลเงินบาท ณ วันที่คำนวณผลตอบแทน

An investment in a fund involves investment risks. Please read the fund's prospectus carefully before investing.
Past Performance is not a guarantee of future results

ผลการดำเนินงานกองทุน 1 ม.ค.- 30 พ.ย. 64 : แยกตามแผนการลงทุน

จากนโยบายการลงทุน 6 นโยบาย แบ่งเป็นแผนการลงทุน 12 แผน ดังนี้

แผนการลงทุน	สัดส่วนการลงทุน								อัตราผลตอบแทนสะสม (1 ม.ค. - 30 พ.ย. 64)	เกณฑ์อ้างอิง 1 Benchmark 1 in THB currency (Translation) %	เกณฑ์อ้างอิง 2 Benchmark 2 (Benchmark Currency)
	ตลาดเงิน ภาครัฐ PVD	SET50	Jumbo 25	ตราสารหนี้ PVD	Global Quality Growth	Asia Active Equity	Global Innovation	Property			
แผนที่ 1	100%	-	-	-	-	-	-	-	0.10%	0.34%	
แผนที่ 2	75%	-	-	25%	-	-	-	-	0.31%	0.37%	
แผนที่ 3	50%	-	-	50%	-	-	-	-	0.52%	0.41%	
แผนที่ 4	50%	10%	-	40%	-	-	-	-	0.87%	0.91%	
แผนที่ 5	40%	10%	10%	40%	-	-	-	-	0.89%	1.42%	
แผนที่ 6	40%	20%	10%	30%	-	-	-	-	1.24%	1.92%	
แผนที่ 7	-	20%	-	60%	5%	-	-	15%	2.37%	4.04%	3.33%
แผนที่ 8	-	25%	-	50%	10%	-	-	15%	3.16%	5.68%	4.25%
แผนที่ 9	-	40%	-	30%	15%	-	-	15%	4.31%	7.82%	5.68%
แผนที่ 10	40%	5%	-	40%	10%	5%	-	-	1.85%	3.70%	1.68%
แผนที่ 11	20%	-	-	30%	20%	15%	5%	10%	1.86%	9.08%	3.71%
แผนที่ 12	-	10%	-	20%	35%	20%	5%	10%	4.07%	14.02%	5.92%

An investment in a fund involves investment risks. Please read the fund's prospectus carefully before investing.
Past Performance is not a guarantee of future results

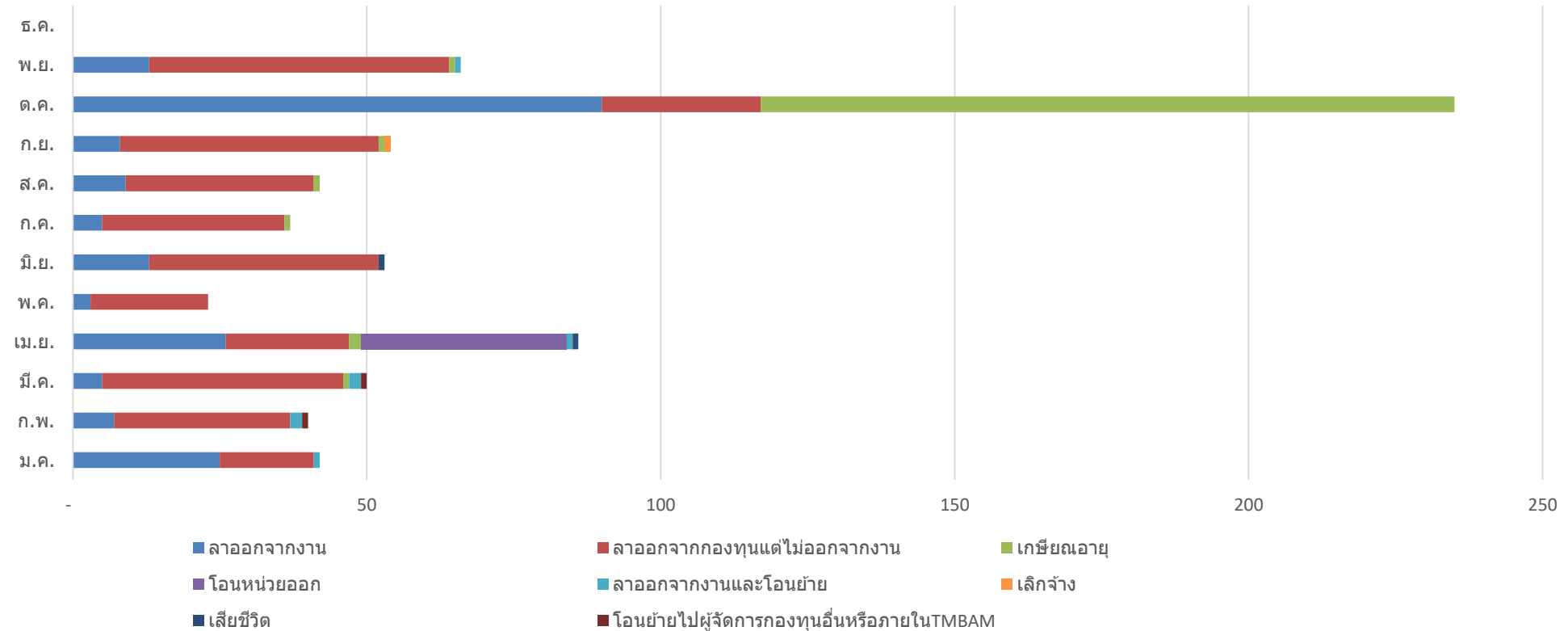
ข้อมูลจำนวนสมาชิกกองทุนสำรองเลี้ยงชีพ

ข้อมูลจำนวนสมาชิก ปี 2564

เดือน	สมาชิกทั้งหมด	คงเงิน	สมาชิกใหม่	สมาชิกลาออก
มกราคม	21,749	73	122	42
กุมภาพันธ์	21,810	70	120	40
มีนาคม	21,996	66	277	50
เมษายน	22,060	63	149	86
พฤษภาคม	22,112	63	111	23
มิถุนายน	22,116	66	69	53
กรกฎาคม	22,148	67	105	37
สิงหาคม	22,121	67	70	42
กันยายน	22,100	65	99	54
ตุลาคม	21,984	75	155	235
พฤศจิกายน	21,803	84	133	66
ธันวาคม				

ข้อมูลการสิ้นสุดสมาชิกภาพของสมาชิก ปี 2564

จำนวนสมาชิกแยกตามเหตุการณ์ลาออก



ข้อมูลการสิ้นสุดสมาชิกภาพของสมาชิก ปี 2564

เหตุผลการลาออก	ม.ค.	ก.พ.	มี.ค.	เม.ย.	พ.ค.	มิ.ย.	ก.ค.	ส.ค.	ก.ย.	ต.ค.	พ.ย.	ธ.ค.	รวม
ลาออกจากงาน	25	7	5	26	3	13	5	9	8	90	13		204
ลาออกจากกองทุนแต่ไม่ออกจากงาน	16	30	41	21	20	39	31	32	44	27	51		352
เกษียณอายุ	-	-	1	2	-	-	1	1	1	118	1		125
โอนหน่วยออก	-	-	-	35	-	-	-	-	-	-	-		35
ลาออกจากงานและโอนย้าย	1	2	2	1	-	-	-	-	0	-	1		7
เลิกจ้าง	-	-	-	-	-	-	-	-	1	-	-		1
เสียชีวิต	-	-	-	1	-	1	-	-	0	-	-		2
โอนย้ายไปผู้จัดการกองทุนอื่นหรือภายในTMBAM	-	1	1	-	-	-	-	-	-	-	-		2
รวม	42	40	50	86	23	53	37	42	54	235	66	-	728

คำเตือน

- ผลการดำเนินงานของกองทุนสำรองเลี้ยงชีพได้จัดทำขึ้นตามมาตรฐานการวัดผลการดำเนินงานของกองทุนสำรองเลี้ยงชีพของสมาคมบริษัทจัดการลงทุน
- ผลการดำเนินงานในอดีตมิได้เป็นสิ่งยืนยันถึงผลการดำเนินงานในอนาคต
- แม้ว่ากองทุนรวมตลาดเงินลงทุนได้เฉพาะทรัพย์สินที่มีความเสี่ยงต่ำแต่มีโอกาสขาดทุนได้
- เนื่องจากกองทุนไม่ได้ป้องกันความเสี่ยงอัตราแลกเปลี่ยนทั้งจำนวนผู้ลงทุนอาจจะขาดทุน หรือได้รับกำไรจากอัตราแลกเปลี่ยนหรือได้รับเงินคืนต่ำกว่าเงินลงทุนเริ่มแรกได้
- กองทุนนี้ลงทุนกระจุกตัวในหมวดอุตสาหกรรมจึงมีความเสี่ยงที่ผู้ลงทุนอาจสูญเสียเงินจำนวนมาก
- การลงทุนย่อมมีความเสี่ยง ก่อนการตัดสินใจลงทุนควรศึกษาข้อมูลก่อนตัดสินใจลงทุน
- ทำความเข้าใจลักษณะสินค้า เงื่อนไขผลตอบแทนและความเสี่ยงก่อนตัดสินใจลงทุน



ฝ่ายที่ปรึกษาการลงทุน-กองทุนสำรองเลี้ยงชีพ

บลจ. ทหารไทย โทร 0-2838-1800

www.tmbameastspring.com