



ม.มหิดล จัดทำ E-book "ทันตวิภาคฟันน้ำนม"

เปิดรับวันใหม่สู่การมีสุขภาพฟันที่ดี

การที่มนุษย์แต่ละคนจะมีร่างกายที่เจริญเติบโตได้อย่างสมบูรณ์ต่อไปได้หรือไม่ ขึ้นอยู่กับ "ฟัน" ที่ใช้ในการบดเคี้ยวอาหารด้วย พ่อแม่ทุกคนจึงเฝ้ารอ "ฟันซี่แรก" ของลูกน้อยอย่างใจจดใจจ่อ



ผู้ช่วยศาสตราจารย์ ทันตแพทย์หญิงนันที นันทวนิชย์ แสงไฟ อาจารย์ทันตแพทย์ประจำภาควิชาทันตกรรมจัดฟัน คณะทันตแพทยศาสตร์ มหาวิทยาลัยมหิดล ได้ประพันธ์หนังสืออิเล็กทรอนิกส์ (E-book) "ทันตวิภาคฟันน้ำนม" ซึ่งใช้เป็นคู่มือในการศึกษาค้นคว้าของนักศึกษาทันตแพทย์

นอกจากนี้ ยังเหมาะสำหรับทันตแพทย์ ผู้ช่วยทันตแพทย์วิชาชีพรักษาทุกสาขา ตลอดจนประชาชนทั่วไป โดยได้รับการจัดทะเบียนทรัพย์สินทางปัญญา และเผยแพร่แล้วทางเว็บไซต์ของคณะทันตแพทยศาสตร์ มหาวิทยาลัยมหิดล

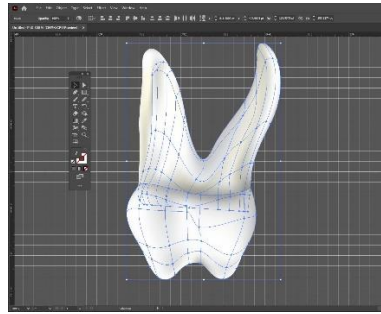
ด้วยรูปเล่มที่ออกแบบด้วยการวาดรูปฟันกราฟิกที่ใช้เทคนิคการลงสีแรเงาเสมือนจริง จากการสร้างสรรค์โดยนางสาวอภิญา ประภากรธรรม นักวิชาการโสตทัศนศึกษา (เวชนิทัศน์) หน่วยพัฒนาสื่อมัลติมีเดีย งานพัฒนาการเรียนรู้อะไหล่วิชาการ สำนักงานการศึกษาระดับปริญญาตรี คณะทันตแพทยศาสตร์ มหาวิทยาลัยมหิดล

E-book "ทันตวิภาคฟันน้ำนม" จัดทำขึ้นด้วยภาษาไทย เป็นฉบับแรกซึ่งมีภาพประกอบที่วาดขึ้นเอง โดยไม่ต้องใช้ภาพจากตำราต่างประเทศซึ่งเป็นภาพลิขสิทธิ์ และอาจไม่คมชัดมากพอ

โดย ผู้ช่วยศาสตราจารย์ ทันตแพทย์หญิงนันที นันทวนิชย์ แสงไฟ รับหน้าที่ผู้สร้างสรรค์ รวมทั้งเป็นผู้จัดทำ "ฟันน้ำนมจริง" มาเป็นแบบวาด จากแนวคิดที่ได้ถ่ายทอดในการจัดทำหนังสือ ซึ่งเป็นงานที่ต้องใช้ความละเอียดพิถีพิถัน โดยใช้เวลาในการผลิตนานถึง 8 เดือน

ผู้ช่วยศาสตราจารย์ ทันตแพทย์หญิงนันที นันทวนิชย์ แสงไฟ กล่าวว่า ในช่วงที่ยังมี "ฟันชุดแรก" หรือ "ฟันน้ำนม" นับเป็นช่วงที่สำคัญที่สุดช่วงหนึ่งของชีวิต และเป็นช่วงสำคัญของการเตรียมตัวก่อนเข้ารับการจัดฟัน เพื่อการออกแบบและจัดโครงสร้างของฟันให้ทำหน้าที่ให้ดีขึ้น

จำเป็นอย่างยิ่งที่จะต้องดูแล "ฟันน้ำนม" ไม่ให้หลุด หรือถูกถอนออกไปก่อนกำหนด เนื่องจากอาจส่งผลกระทบต่อ การขึ้นของ "ฟันแท้" ที่ขึ้นเร็ว หรือช้ากว่าปกติ ซึ่งอาจส่งผลกระทบต่อแผนการจัดฟันไปด้วย



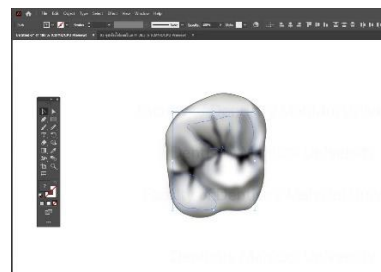
ซึ่งปกติ "ฟันน้ำนม" ที่แรกของมนุษย์ จะขึ้นเมื่ออายุประมาณ 6 เดือน โดยเริ่มจากฟันหน้า และจะขึ้นครบ 20 ซี่เมื่ออายุประมาณ 2 ขวบ ถึง 2 ขวบครึ่ง จากนั้นเมื่อประมาณอายุ 6 ปีจึงจะมี "ฟันแท้" ซึ่งจะขึ้นครบทุกซี่เมื่ออายุประมาณ 12 ปี

นอกจากนี้ ผู้ช่วยศาสตราจารย์ ทันตแพทย์หญิงนันทินี นันทวนิชย์ แสงไฟ ยังได้ให้ความรู้เพิ่มเติมอีกด้วยว่า โดยธรรมชาติของ "ฟันน้ำนม" จะขึ้นห่างกัน และมีขนาดเล็กกว่า "ฟันแท้" เมื่อ "ฟันน้ำนม" หลุดออกไปแล้ว จึงจะมี "ฟันแท้" ขึ้นมาแทนที่ ปิดช่องว่างที่เคยเกิดขึ้นจากการเรียงตัวของ "ฟันน้ำนม" ตามธรรมชาติ

ซึ่งความแตกต่างระหว่าง "ฟันน้ำนม" และ "ฟันแท้" สามารถศึกษาเปรียบเทียบได้จาก E-book "ทันตวิภาคฟันน้ำนม" ที่เขียนตามหลักวิชาการด้วยภาษาที่เข้าใจง่าย

เพื่อสนองตอบนโยบายการบริหารจัดการคนเก่งมหาวิทยาลัยมหิดล (MU - Talent) ตามแผนยุทธศาสตร์การบริหารทรัพยากรบุคคลของมหาวิทยาลัยมหิดล ผู้ช่วยศาสตราจารย์ทันตแพทย์หญิงนันทินี นันทวนิชย์ แสงไฟ ได้เตรียมต่อยอดสร้างสรรค์ขึ้นเป็น "E-Pub : คู่มือปฏิบัติการทางทันตกรรมจัดฟัน" ผ่านระบบปฏิบัติการ iOS

เพื่อส่งเสริมการเรียนรู้ที่รองรับการเข้าถึงของนักศึกษาทันตแพทย์ผ่านสื่อดิจิทัล ซึ่งคาดว่าจะพัฒนาแล้วเสร็จ พร้อมเปิดให้ใช้ได้จริงภายในสิ้นปี 2565



แม้ "ฟันน้ำนม" จะสามารถหลุดได้เองตามธรรมชาติ แต่ถ้าขาดการดูแลอย่างเหมาะสม อาจส่งผลกระทบต่อคุณภาพชีวิตต่อไปในอนาคต หากไม่รู้จักรัก "ฟันแท้" และ "ฟันน้ำนม" ให้มากพอ

E-book "ทัศนวิภาคพืชน้ำนม" พร้อมเปิดรับวันใหม่สู่การมีสุขภาพพืชนที่ดี ผู้สนใจทั่วไปสามารถเข้าไปศึกษาด้วยตัวเองได้โดยไม่เสียค่าใช้จ่ายได้ที่ <https://dt.mahidol.ac.th/th/ทัศนวิภาคพืชน้ำนม/>

ติดตามข่าวสารที่น่าสนใจจากมหาวิทยาลัยมหิดลได้ที่ www.mahidol.ac.th

สัมภาษณ์ และเขียนข่าวโดย สุติรัตน์ เดชพรหม

นักประชาสัมพันธ์ (ชำนาญการ)

งานสื่อสารองค์กร กองบริหารงานทั่วไป

สำนักงานอธิการบดี มหาวิทยาลัยมหิดล

โทร. 0-2849-6210