

MAHIDOL TOWN HALL A ROAD TO REAL WORLD IMPACT

ศาสตราจารย์ นพ.ปิยะมิตร ศรีธรา



10 กรกฎาคม 2567 เวลา 13.30 น.



ห้องบรรยาย ศ. นายแพทย์ชัชวาล โอสถานนท์
สำนักงานอธิการบดี มหาวิทยาลัยมหิดล ศาลายา



PRESIDENT TALK

“

A ROAD TO REAL WORLD IMPACT

ทิศทางการบริหารและเป้าหมายการบริหารงาน
ของมหาวิทยาลัยมหิดล ”

ศาสตราจารย์ นพ.ปิยะมิตร ศรีธรา

รักษาการแทนอธิการบดี มหาวิทยาลัยมหิดล



DISRUPTIVE TRENDS

แนวโน้มการเปลี่ยนแปลงในระดับโลก MEGA TRENDS

Aging Society

การเป็น
สังคมสูงวัย



Digital Disruption

การเปลี่ยนแปลง
ที่เกิดขึ้นจาก
เทคโนโลยีดิจิทัล



Geopolitics

ผลกระทบ
ทางภูมิรัฐศาสตร์



Climate Change

การเปลี่ยนแปลง
สภาพภูมิอากาศ



Generation Change

การเปลี่ยน
แบบแผน
ระหว่างช่วงชีวิต



Organization Change

การปรับเปลี่ยน
โครงสร้างองค์กร



New Realities
of Academic
and Impact

ACADEMIC RANKING

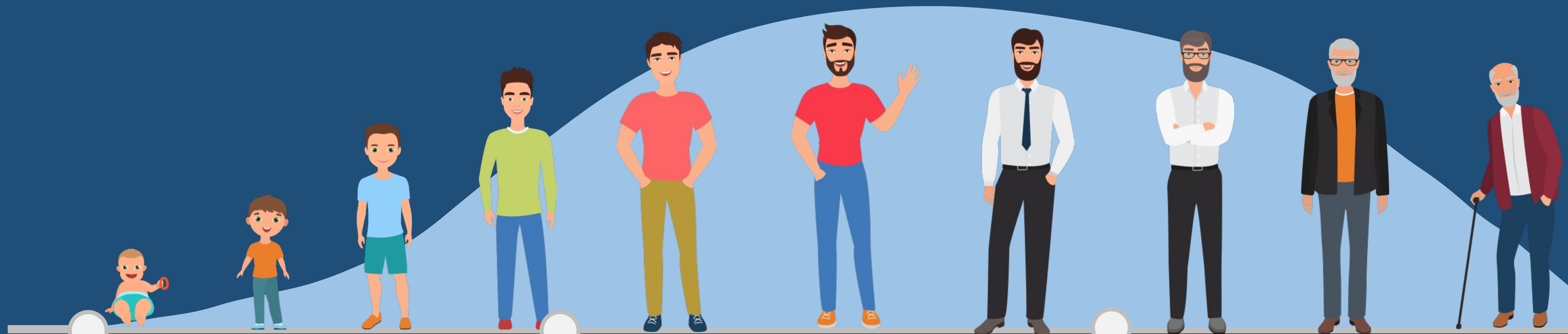
ACADEMIC IMPACT

REAL-WORLD IMPACT

- พัฒนาคุณภาพชีวิตและสุขภาพะ
ของประชาชน
- เกิดนโยบายสาธารณะที่เป็น
ประโยชน์
- เกิดผลผลิตทางเศรษฐกิจและผลดี
ต่อสิ่งแวดล้อม



ร่วมสานภารกิจ เพื่อ สุขภาวะที่ดีของที่ดีของประชาชน



1

6

10

15

25

35

45

55

65

75+ Yrs

START WELL



CHILDREN AND YOUNG PEOPLE HAVE THE BEST START IN LIFE

BE WELL



TO MAKE HEALTHY LIFESTYLE CHOICES
E.G., PHYSICAL WELL, EATING WELL,
WORKS WELL-BEING

AGE WELL



PEOPLE LIVE SAFETY AND INDEPENDENTLY AS THEY GROW OLDER

FEEL WELL



PEOPLE ENJOY MENTAL WELL-BEING E.G.,
ART, MUSIC

STAY WELL



HEALTHY, PRODUCTIVE, PROTECTIVE AND
FULFILLING LIVES WITH DIGITAL WELL

DIE WELL



NEARING END-OF-LIFE HAVE CHOICES
AROUND THEIR CARE

FULL SPECTRUM OF HEALTH AND HOLISTIC WELL-BEING

MU-VISION: **TO BE 1 IN 100**

WORLD CLASS UNIVERSITY

PIYAMITR S.

2028

MU-

POSITIONING

**“BE THE LEADING HEALTH
SCIENCE RESEARCH AND
HOLISTIC WELL-BEING IN
GLOBAL LANDSCAPE”**

How-to-Win

A1

**Synergy
Research**
สานภารกิจวิจัย



A2

**Empowering
Learners**
เพิ่มอำนาจผู้เรียน



A3

**Amplifying
Operations**
ขยายผลสัมฤทธิ์



Strategy: Where-to-Play

S1

วิจัยและนวัตกรรมระดับโลก

S2

นวัตกรรมการศึกษา เพื่อผลิตบัณฑิต
ที่ตอบโจทย์ผู้เรียนและสังคม

S3

การบริการสังคมที่เป็นเลิศ (บริการ/วิชาการ)
การถ่ายทอดผลการวิจัยสู่สังคม

S4

นวัตกรรมการบริหารเพื่อความยั่งยืน

มหาวิทยาลัยชั้นนำด้านวิทยาศาสตร์สุขภาพ
ด้านวิจัย ด้านการศึกษา และความเป็นอยู่ที่ดีแบบองค์รวมใน
ภูมิทัศน์โลก

S1

งานวิจัยและนวัตกรรม
ระดับโลก

S2

นวัตกรรมการศึกษา
และการเรียนรู้ที่แท้จริง

S3

การรักษาพยาบาลและ
การบริการวิชาการที่เป็นเลิศ

S4

นวัตกรรมด้านการจัดการ
เพื่อความยั่งยืน

- วิทยาศาสตร์สุขภาพ
- วิทยาศาสตร์เทคโนโลยี
- อื่นๆ
- สังคมศาสตร์
- ศิลปะ ธุรกิจ การจัดการ

- Platform การวิจัยที่ทำงานร่วมกัน
- การศึกษาที่ยืดหยุ่น
- เพิ่มเงินทุนวิจัย
- ห้องปฏิบัติการนโยบาย (Policy Lab)
- Platform การเรียนรู้ตลอดชีวิต
- การดำเนินงานที่มีประสิทธิภาพ (Smart-Learn)
- เพิ่มขีดความสามารถบุคลากร
- สังคมที่มีความเป็นอยู่ที่ดี
- และ อื่นๆ

A1: สานภารกิจวิจัย A2: เพิ่มอำนาจผู้เรียน A3: ขยายผลสัมฤทธิ์



“ความสำเร็จที่แท้จริง มิใช่อยู่ที่การเรียนรู้เท่านั้น แต่อยู่ที่การประยุกต์ใช้เพื่อให้เกิดประโยชน์แก่มวลมนุษยชาติ”

สมเด็จพระมหิตลาธิเบศร อดุลยเดชวิกรม พระบรมราชชนก

WISDOM OF THE LAND

REAL WORLD IMPACT



THE WORLD UNIVERSITY RANKINGS

THE IMPACT RANKINGS

THE UIR TOP10

SOCIO-ECONOMIC IMPACT
Xxx,xxx MB

“Be Leading University in HEALTH SCIENCE RESEARCH ACADEMIC & HOLISTIC WELL-BEING in Global Landscape”

2567 2568 2569 2570 2571



A-ROAD-TO-REALWORLD-IMPACT

"REAL WORLD IMPACT"

BE A LEADING UNIVERSITY IN HEALTH SCIENCE RESEARCH ACADEMIC & GLOBAL LANDSCAPE
HOISTIC WELL-BEING IN



*True success is not in the learning, but
in its application to the benefit of mankind.*

M. Songkla

“**ความสำเร็จที่แท้จริง มิใช่อยู่ที่การเรียนรู้เท่านั้น แต่อยู่ที่การประยุกต์ใช้เพื่อให้เกิดประโยชน์แก่มวลมนุษยชาติ**”

สมเด็จพระมหิตลาธิเบศร อดุลยเดชวิกรม พระบรมราชชนก

