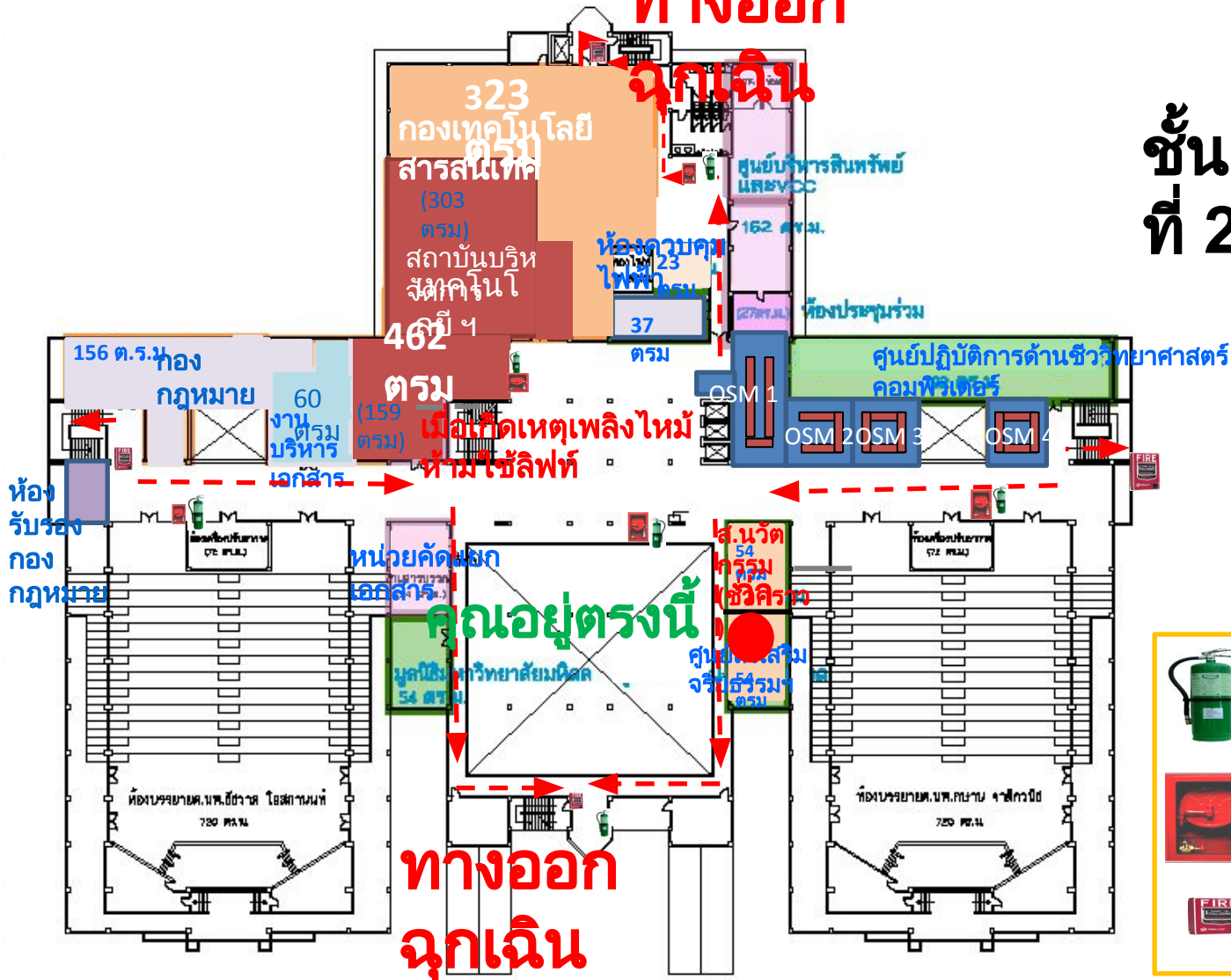


แผนผังเส้นทางหนีไฟและ อุปกรณ์ดับเพลิง

ทางออก

ฉุกเฉิน

ชั้น
ที่ 2



-  - ใช้สำหรับ อุปกรณ์ทั่วไป
-  และอุปกรณ์ พังทึบสาย ฉีดน้ำดับ
-  เพลิง อุปกรณ์ ดึงแจ้งเหตุ

แผนผังเส้นทางหนีไฟและ อุปกรณ์ดับเพลิง



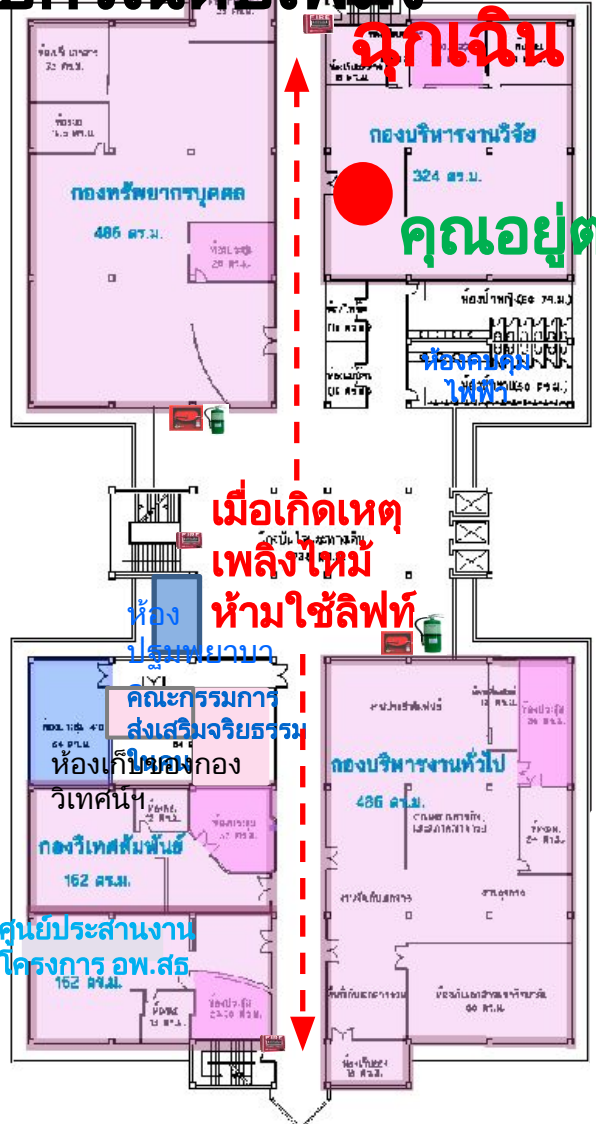
เมื่อเกิดเหตุ
เพลิงไหม้
ห้ามใช้ลิฟท์
คุณอยู่ตรงนี้

ทางออก
ฉุกเฉิน

แปลนพื้นที่ 3
3rd Floor Plan

-  - ใช้สำหรับ
อุปกรณ์ทั่วไป
และอุปกรณ์
ไฟฟ้ากับสาย
ฉีดน้ำดับ
-  - เพลิง
- อุปกรณ์
ดับเพลิง

แผนผังเส้นทางหนีไฟและ อุปกรณ์ดับเพลิง



ทางออก

ฉุกเฉิน

คุณอยู่ตรงนี้

เมื่อเกิดเหตุ
เพลิงไหม้
ห้ามใช้ลิฟท์

ทางออก

ฉุกเฉิน

แปลนพื้นที่ที่ 4
4th Floor Plan

-  - ใช้สำหรับ
อุปกรณ์ทั่วไป
-  และอุปกรณ์
ตัดพื้กับสาย
ฉีดน้ำดับ
เพลิง
-  - อุปกรณ์
ดิงแจ้งเหตุ

