



คู่มือระบบคำนวณราคากลางงานก่อสร้าง ของทางราชการด้วยอิเล็กทรอนิกส์ การติดตั้งโปรแกรมออฟไลน์

สารบัญ

หัวข้อ

หน้า

การติดตั้งโปรแกรมคำนวณราคากลางออนไลน์	3
---	---

สารบัญรูป

รูปภาพ	หน้า
รูปที่ 1 -หน้าจอ การแตกไฟล์ (Extract File).....	3
รูปที่ 2 -หน้าจอ การแตกไฟล์ (Extract File).....	4
รูปที่ 3 -หน้าจอ การแตกไฟล์ (Extract File).....	4
รูปที่ 2 -หน้าจอ การแตกไฟล์ (Extract File) สำเร็จ.....	5
รูปที่ 3 -หน้าจอ เลือก Offline-install Folder.....	5
รูปที่ 4 -หน้าจอ ติดตั้งโปรแกรมคำนวณราคากลาง (Offline).....	6
รูปที่ 5 -หน้าจอ เริ่มติดตั้งโปรแกรม.....	6
รูปที่ 6 -หน้าจอ เริ่มติดตั้งโปรแกรม(ต่อ).....	7
รูปที่ 7 -หน้าจอ ติดตั้งโปรแกรมคำนวณราคากลางออฟไลน์สำเร็จแล้ว	7
รูปที่ 8 -หน้าจอ เข้าสู่ระบบประเมินราคากลาง (Offline).....	8
รูปที่ 9 -หน้าจอ การเข้าสู่ระบบ (Offline).....	8

การติดตั้งโปรแกรมคำนวณราคากลางออนไลน์

1. เปิดเว็บไซต์ <http://www.gprocurement.go.th>

The screenshot displays the Thai Government Procurement (GPP) website interface. At the top, there is a header with the GPP logo and the text "ระบบการจัดซื้อจัดจ้างภาครัฐ Thai Government Procurement". Below the header, there is a navigation bar with links for "หน้าแรก", "ประกาศ", "ค้นหา", and "ข้อมูลติดต่อ".

The main content area features a large banner image of a meeting room. To the right of the banner, there is a form for "ค้นหาประกาศซื้อจัดจ้าง" (Find Procurement Notice). The form includes fields for "ประเภทประกาศ" (Notice Type), "หน่วยงาน" (Agency), and "จังหวัด" (Province). There are also buttons for "ค้นหา" (Search) and "ค้นหาขั้นสูง" (Advanced Search).

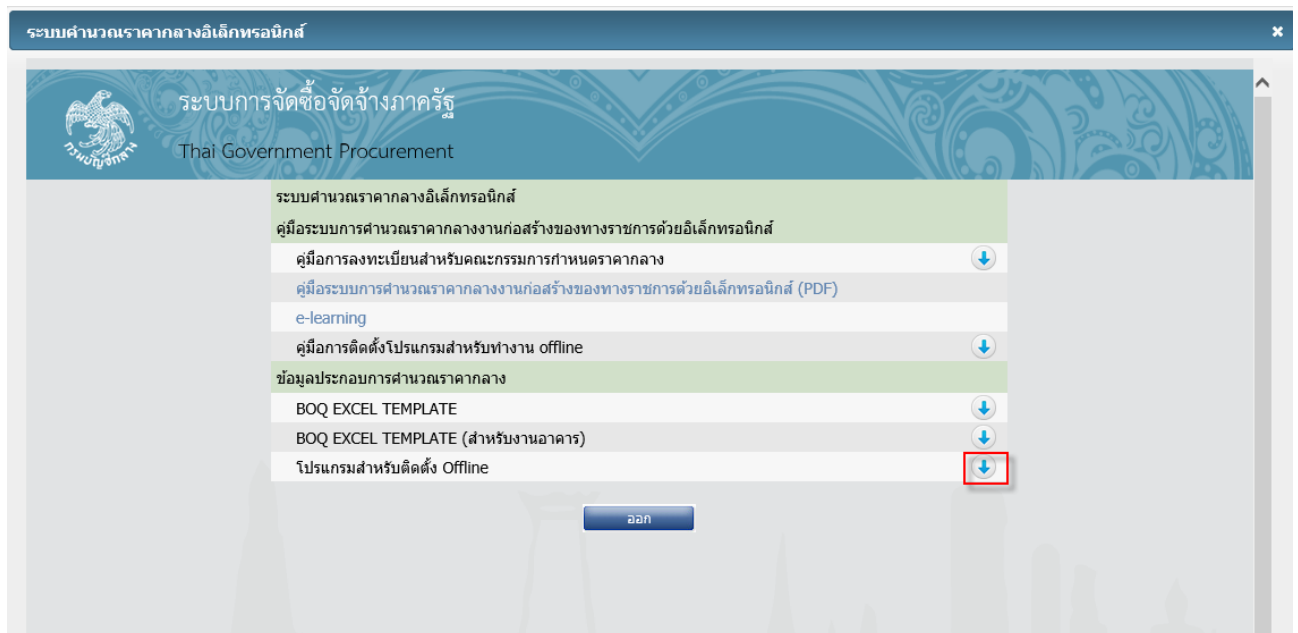
Below the banner, there is a section titled "ค้นหาข้อมูลการซื้อจัดจ้างที่คุณอยากดู" (Find procurement information you want to see). This section contains four columns of information:

- ข้อมูลจัดซื้อจัดจ้างล่าสุด** (Latest Procurement Information): Lists recent procurement notices with details like notice number, date, and subject.
- สถิติการจัดซื้อจัดจ้าง** (Procurement Statistics): Includes a bar chart and text about the results of procurement activities.
- เกร็ดความรู้จัดซื้อจัดจ้าง** (Procurement Knowledge): Provides tips and information about the procurement process, including the use of e-catalog and e-bidding.
- ทำใบ? ... ต้องบันทึกสินค้าในระบบ e-catalog** (Do you need to record goods in the e-catalog system?): Explains the requirements for recording goods in the e-catalog system.

At the bottom of the page, there is a footer with contact information and a list of links to various government services and organizations.

รูปที่ 1 – หน้าจอ การแตกไฟล์ (Extract File)

2. ดาวนโหลดโปรแกรมคำนวณราคากลางออนไลน์

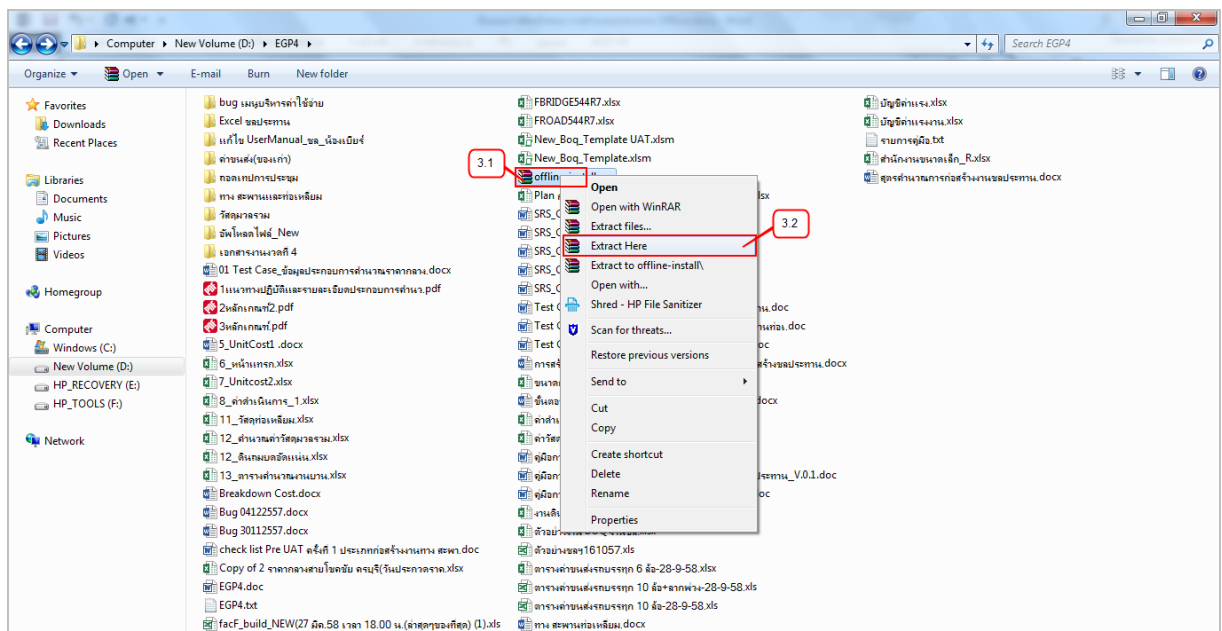


รูปที่ 2 –หน้าจอ การแตกไฟล์ (Extract File)

3. เมื่อดาวนโหลดไฟล์โปรแกรมมาแล้วให้แตกไฟล์ .rar โดยวิธีการแตกไฟล์ .rar ดังนี้

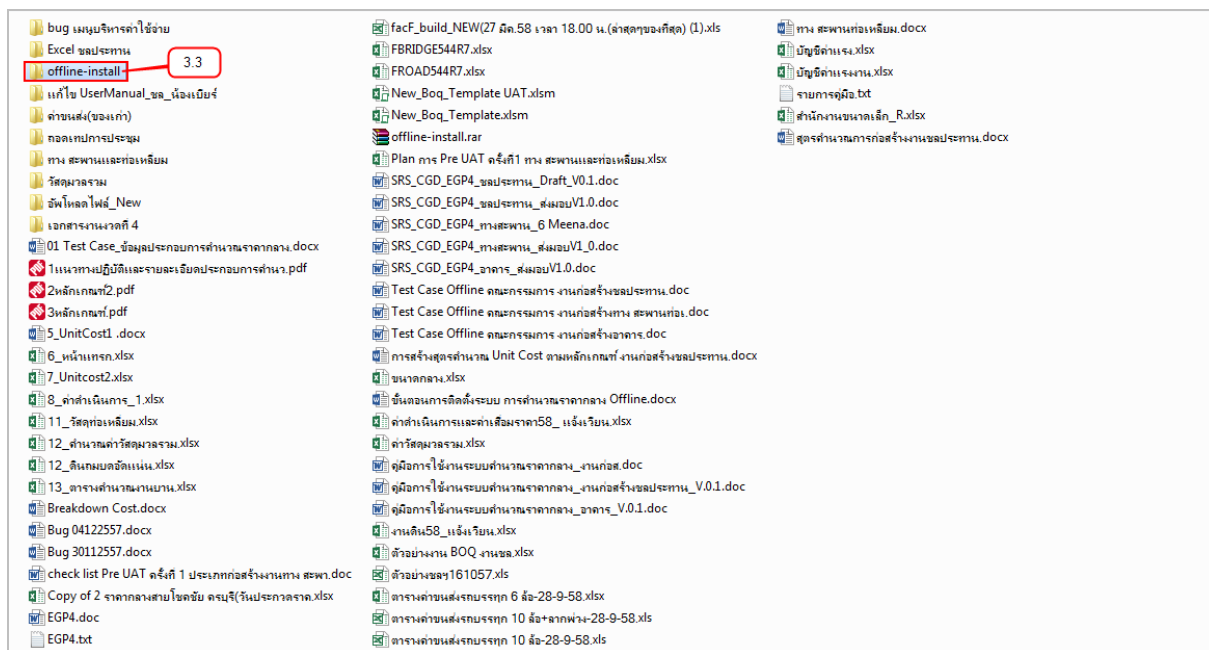
3.1. คลิกที่ไฟล์ “offline-install”

3.2. คลิกเมาส์ด้านขวาเลือก Extract Here



รูปที่ 3 –หน้าจอ การแตกไฟล์ (Extract File)

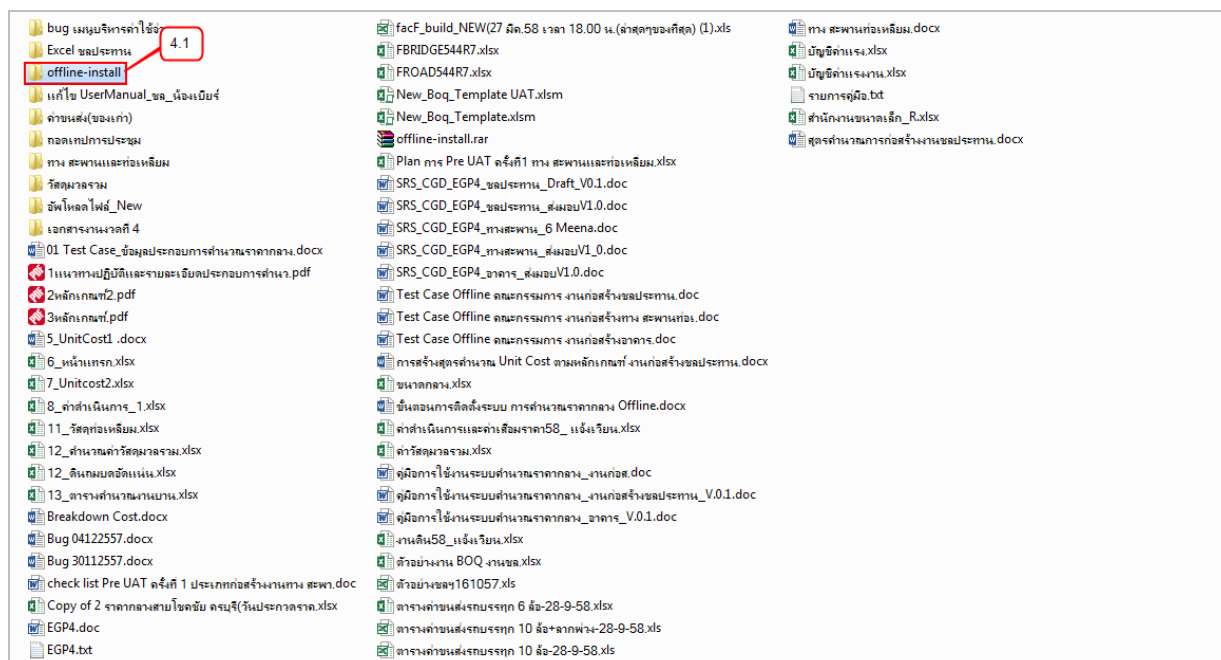
3.3. เมื่อแตกไฟล์ .rar เรียบร้อยแล้วจะปรากฏ folder “offline-install”



รูปที่ 4 –หน้าจอ การแตกไฟล์ (Extract File) สำเร็จ

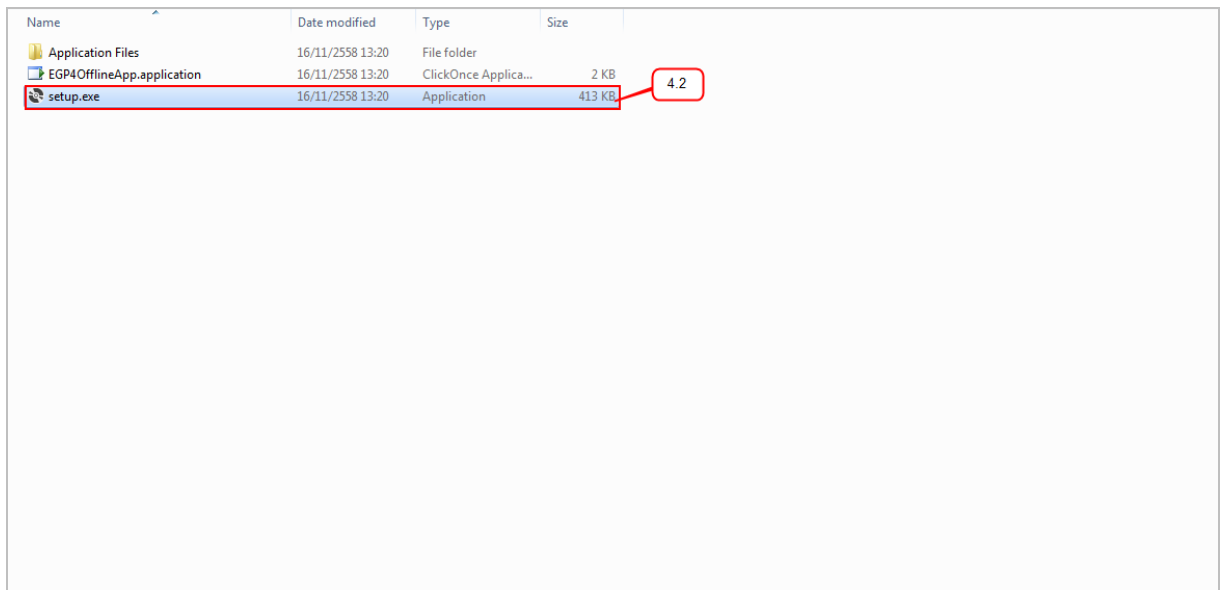
4. วิธีการติดตั้งโปรแกรมคำนวณราคากลางแบบ Offline

4.1. Double click ที่ Folder “offline-install”



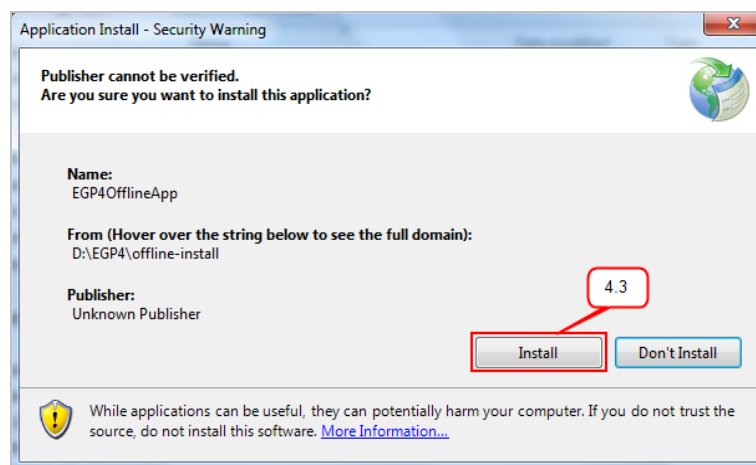
รูปที่ 5 –หน้าจอ เลือก Offline-install Folder

4.2. Double click ที่ setup.exe เพื่อทำการติดตั้งโปรแกรมคำนวณราคากลาง (Offline)



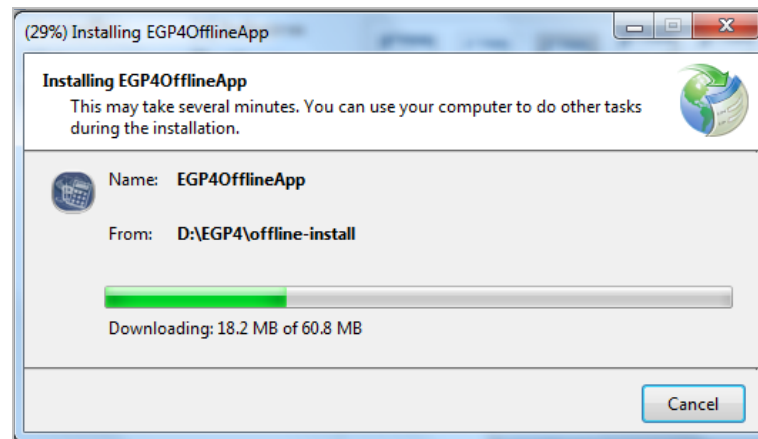
รูปที่ 6 –หน้าจอ ติดตั้งโปรแกรมคำนวณราคากลาง (Offline)

4.3. ระบบจะแสดงหน้าต่างเพื่อยืนยันการติดตั้ง คลิก “Install”



รูปที่ 7 –หน้าจอ เริ่มติดตั้งโปรแกรม

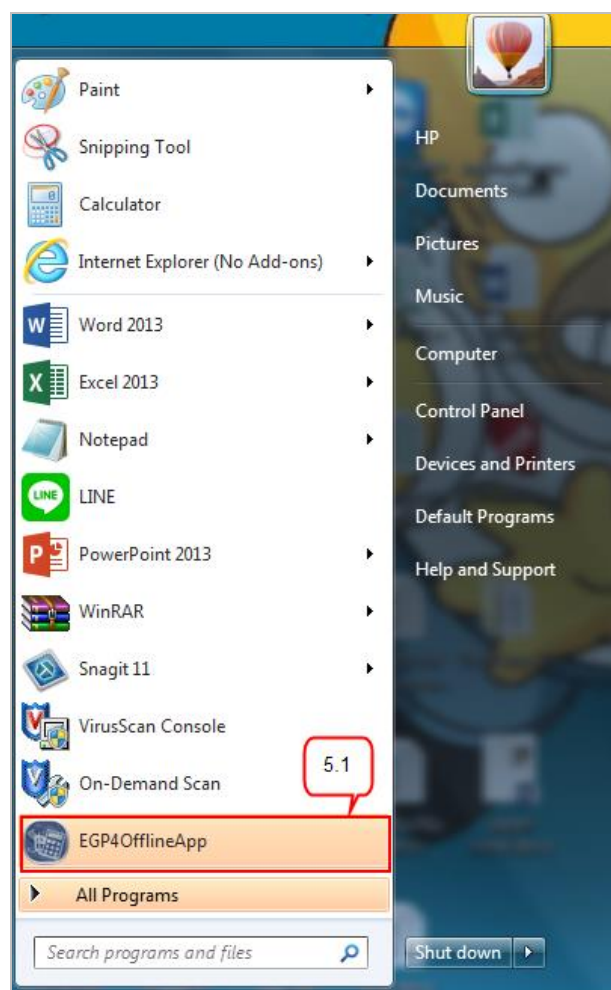
4.4. ระบบทำการติดตั้งโปรแกรมคำนวณราคากลางแบบ Offline



รูปที่ 8 -หน้าจอ เริ่มติดตั้งโปรแกรม(ต่อ)

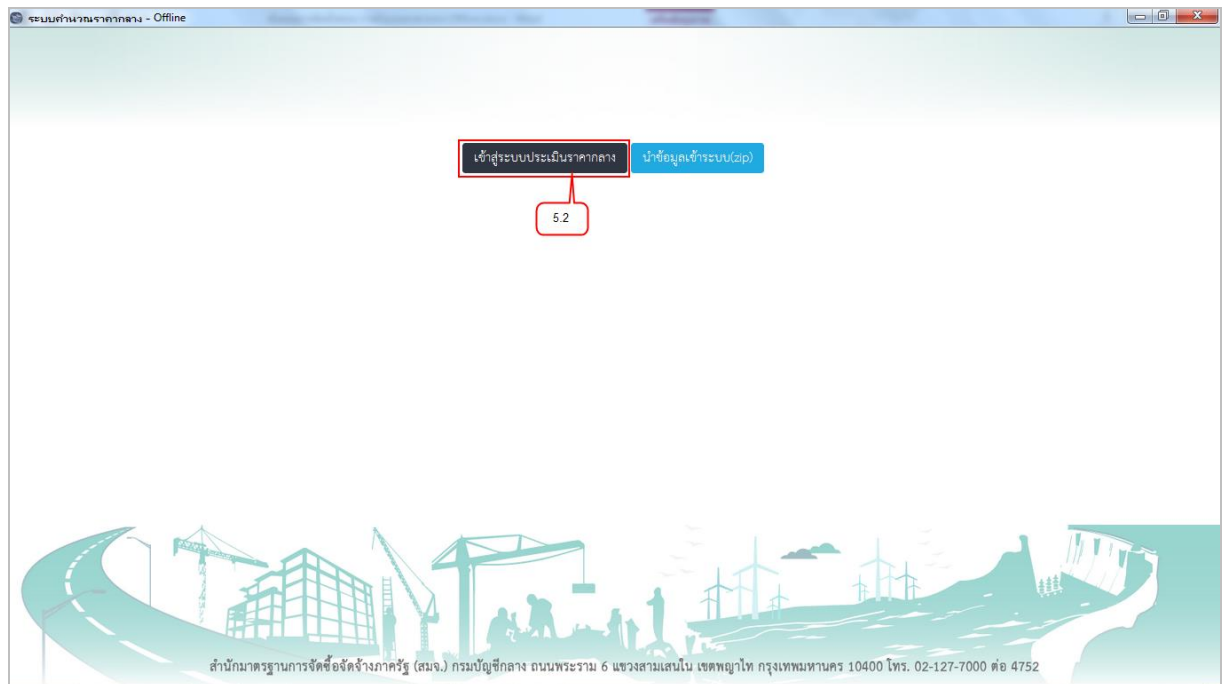
5. วิธีการเปิดโปรแกรมคำนวณราคากลางออนไลน์

5.1. หลังจากติดตั้งโปรแกรมคำนวณราคากลางออนไลน์สำเร็จแล้ว ให้คลิกโปรแกรม EGP4OfflineApp



รูปที่ 9 -หน้าจอ ติดตั้งโปรแกรมคำนวณราคากลางออนไลน์สำเร็จแล้ว

5.2. คลิกปุ่ม “เข้าสู่ระบบประเมินราคากลาง”



รูปที่ 10 –หน้าจอ เข้าสู่ระบบประเมินราคากลาง (Offline)

5.3. ระบุรหัสผู้ใช้ และรหัสผ่าน ซึ่งเป็นรหัสเดียวกันกับระบบออนไลน์

5.4. คลิกปุ่ม “เข้าสู่ระบบ”



รูปที่ 11 –หน้าจอ การเข้าสู่ระบบ (Offline)