



## คู่มือการติดตั้งและการตั้งค่าเข้าใช้งานระบบ MUERP

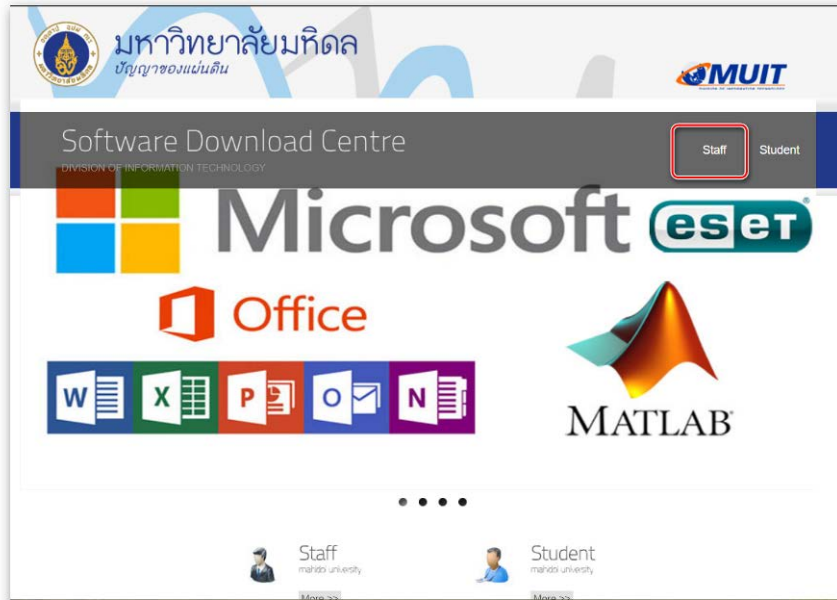
เอกสารคู่มือฉบับนี้ มีการจัดหัวข้อการติดตั้งและตั้งค่าเข้าใช้งานระบบ MUERP ไว้ตามลำดับหัวข้อ ดังต่อไปนี้

<u>หัวข้อ</u>	<u>หน้า</u>
1. การ DOWNLOAD SOFTWARE ติดตั้งระบบ MUERP.....	2
2. การติดตั้งระบบ MUERP.....	3
การติดตั้ง SAP GUI 730.....	3
การติดตั้ง Patch สำหรับ SAP GUI 730 .....	7
3. การเพิ่มช่องทางการเชื่อมต่อกับระบบ MUERP .....	10
การเพิ่มช่องทางการเชื่อมต่อ.....	10
4. การตั้งค่าการเข้าใช้งานระบบ MUERP โดยวิธีการใช้ไฟล์การตั้งค่าการเข้าใช้งาน .....	12
5. การตั้งค่าการเข้าใช้งานระบบ MUERP สำหรับเมนูภาษาไทย.....	14
6. การตั้งค่าการเข้าใช้งานระบบ MUERP สำหรับเมนูภาษาอังกฤษ.....	16

## 1. การ Download Software ติดตั้งระบบ MUERP

- 1) URL: <http://softwaredownload.mahidol/>

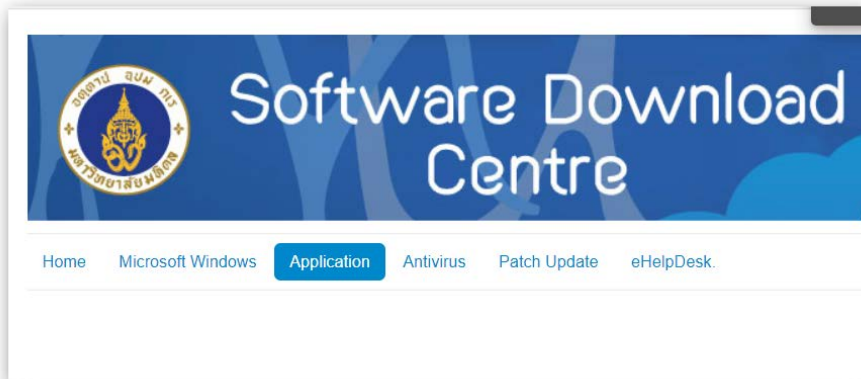
คลิกเลือก “Staff” เพื่อเข้าหน้า download software สำหรับบุคลากร



- 2) Login ด้วย Account ของมหาวิทยาลัยฯ



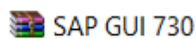
- 3) คลิกเลือก “Application”



- 4) เลือก Download โปรแกรม “SAP GUI 730.rar”



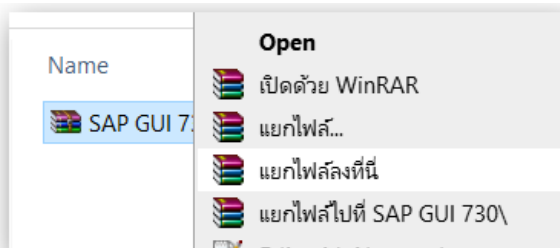
- 5) ไฟล์ Download โปรแกรม “SAP GUI 730.rar”



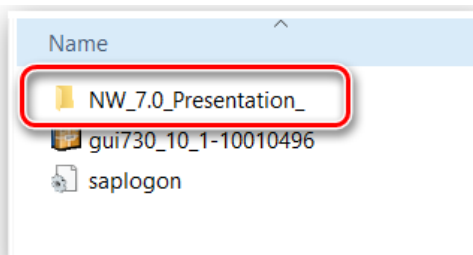
## 2. การติดตั้งระบบ MUERP

### การติดตั้ง SAP GUI 730

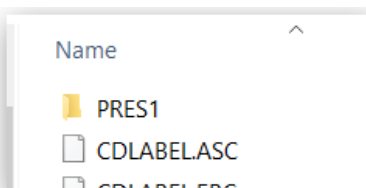
- 1) ทำการแยกไฟล์ออกใน Drive ที่ Download file มาเก็บไว้สำหรับติดตั้งโปรแกรม



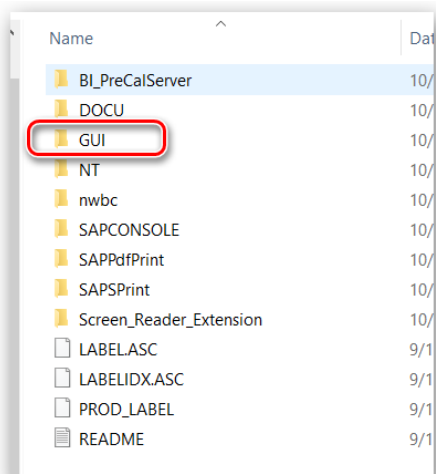
- 2) ดับเบิลคลิกเปิด Folder “NW\_7.0\_Presentation\_”



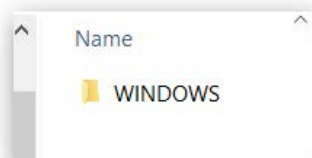
- 3) ดับเบิลคลิกเปิด Folder “Pres1”



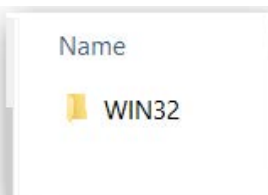
- 4) ดับเบิลคลิกเปิด Folder “GUI”



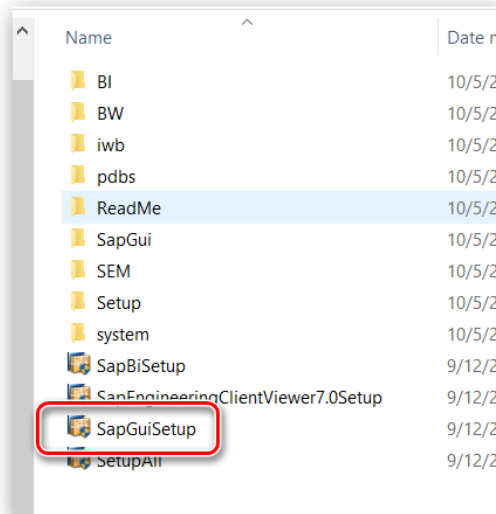
- 5) ดับเบิลคลิกเปิด Folder “WINDOWS”



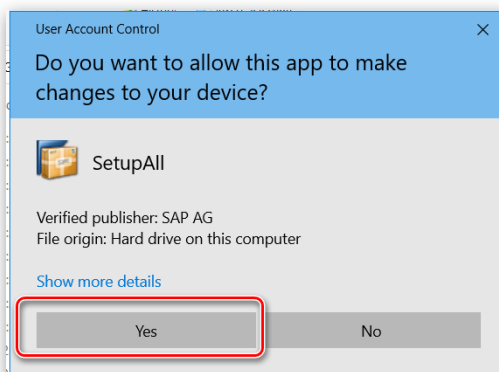
- 6) ดับเบิลคลิกเปิด Folder “WIN32”



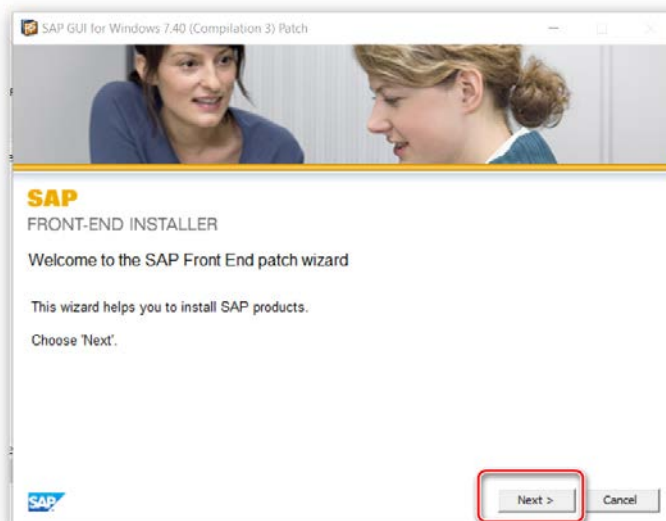
- 7) ดับเบิลคลิกติดตั้งโปรแกรม “SapGuiSetup.exe”



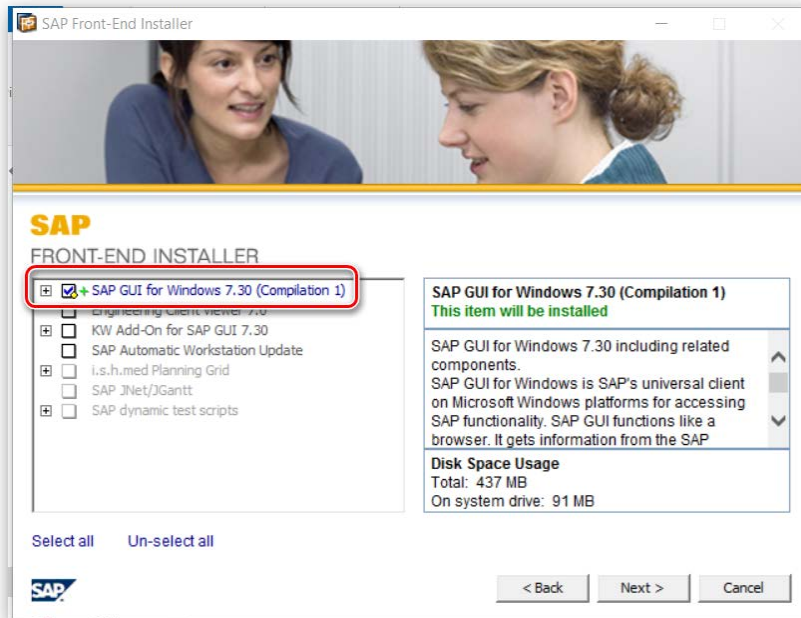
8) คลิกปุ่ม "Yes" เพื่อเข้าขั้นตอนการติดตั้งโปรแกรม



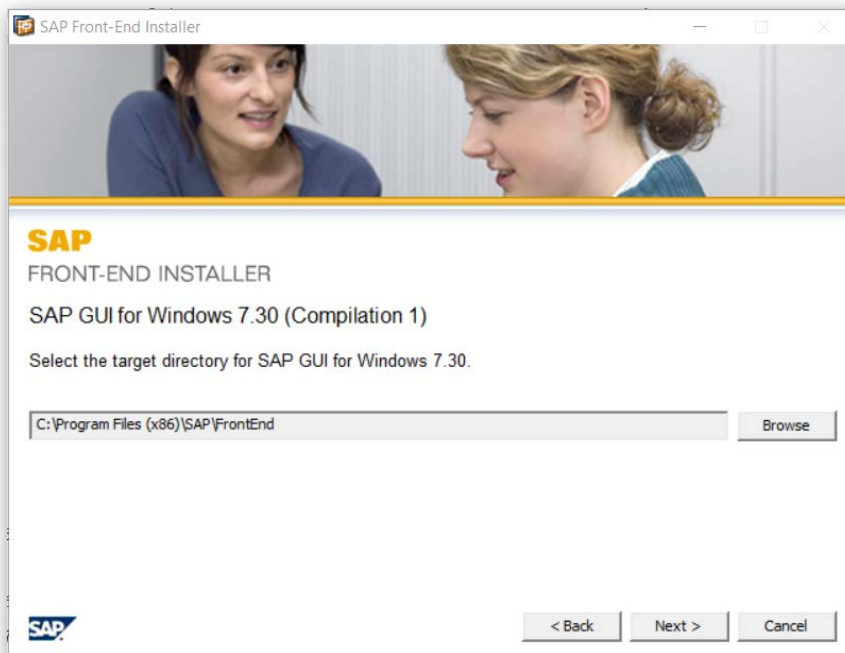
9) คลิกปุ่ม "Next"



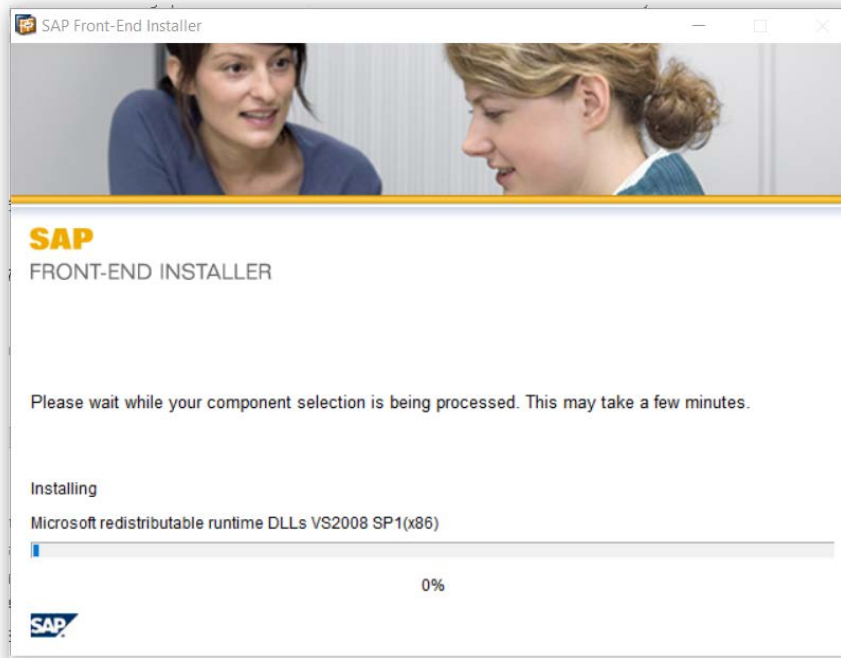
- 10) เลือก ✓ หน้าข้อ “SAP GUI for Windows 7.30 (Compilation 1)” แล้วคลิกปุ่ม ”Next”



- 11) โปรแกรมจะสอบถามที่อยู่สำหรับติดตั้งโปรแกรม คลิกปุ่ม “Next” เพื่อเริ่มการติดตั้งโปรแกรม



12) โปรแกรมอยู่ระหว่างติดตั้ง

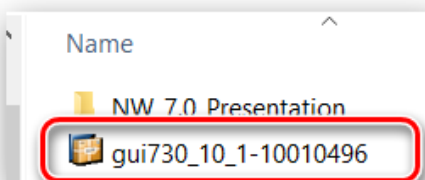


13) เมื่อติดตั้งเรียบร้อยแล้ว จะปรากฏ Icon สำหรับ Logon เข้าโปรแกรมที่หน้า Desktop

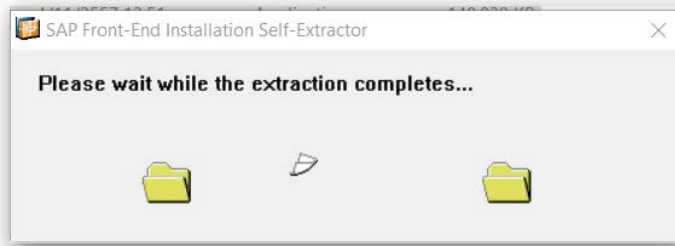


การติดตั้ง Patch สำหรับ SAP GUI 730

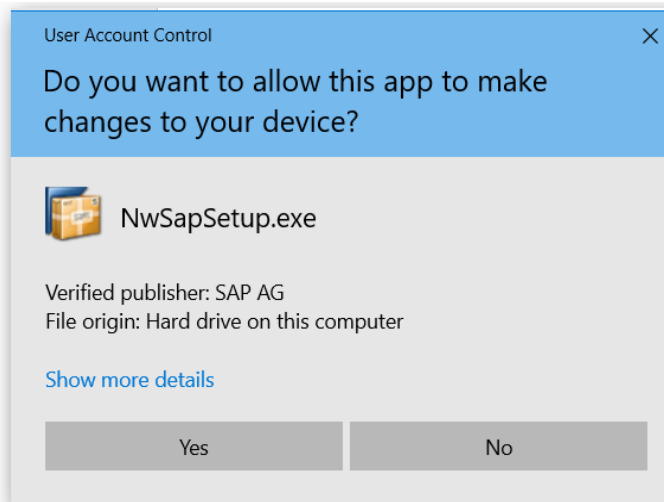
- 1) ดับเบิลคลิกที่ไฟล์สำหรับติดตั้ง Patch ชื่อ “gui730\_10\_1-10010496”



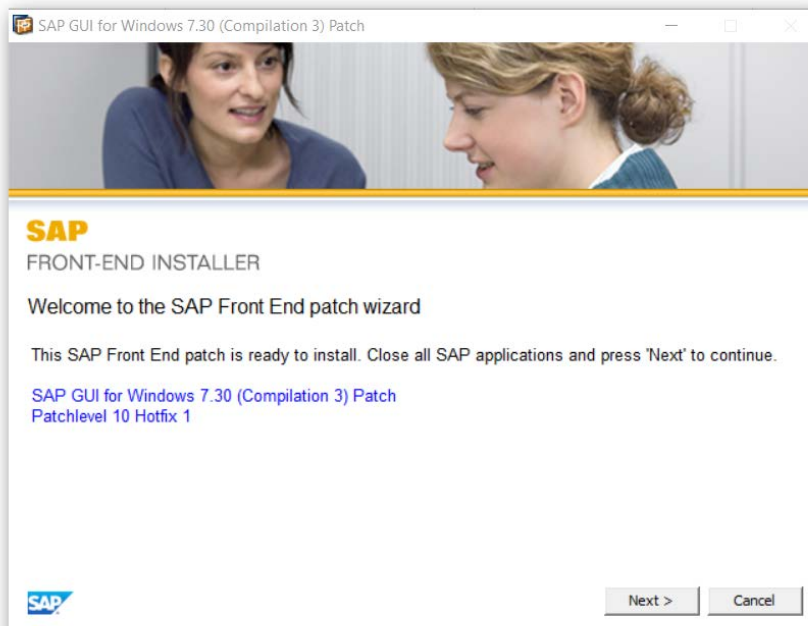
- 2) ไฟล์โปรแกรมกำลังเตรียมความพร้อมในการติดตั้ง



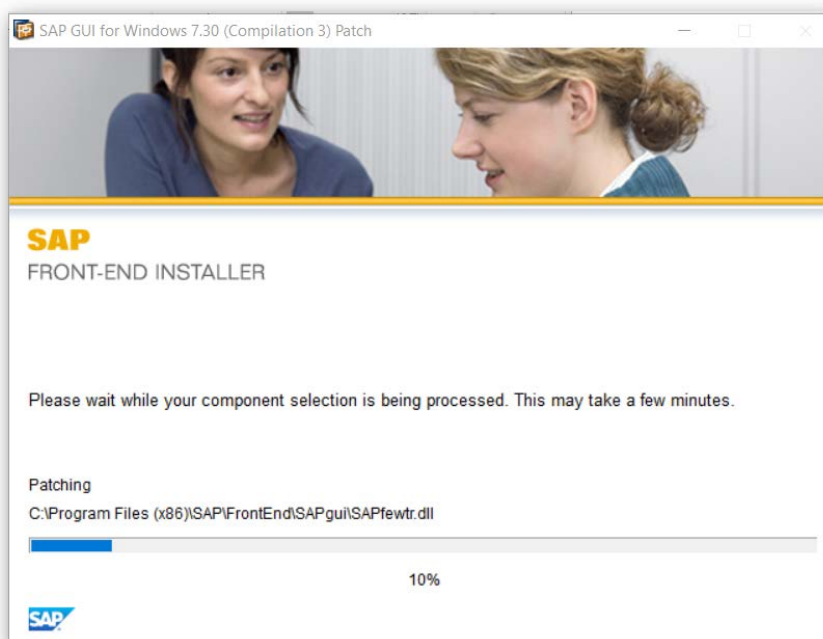
- 3) คลิกปุ่ม “Yes” เพื่อยืนยันการติดตั้งโปรแกรม



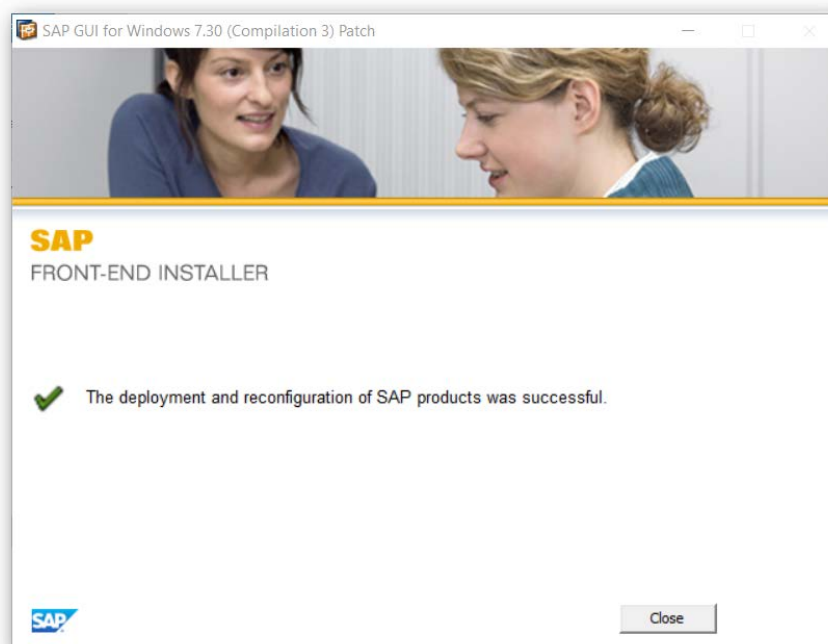
- 4) คลิกปุ่ม “Next” เริ่มติดตั้ง Patch โปรแกรม







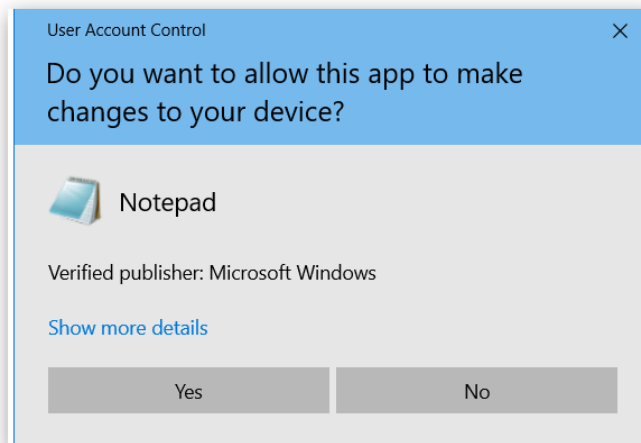
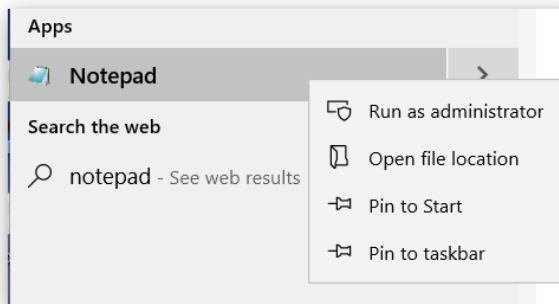
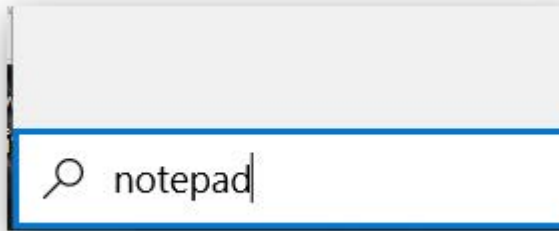
- 5) ทำการติดตั้ง Patch โปรแกรมแล้วเสร็จ



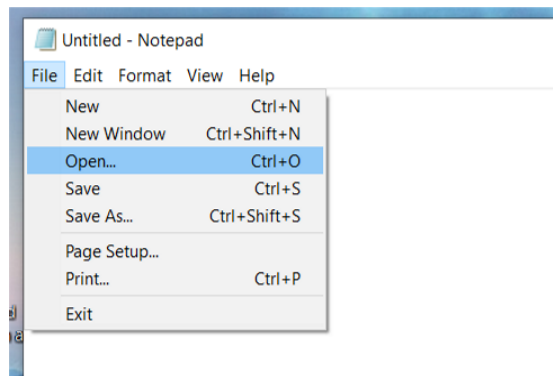
### 3. การเพิ่มช่องทางการเชื่อมต่อกับระบบ MUERP

#### การเพิ่มช่องทางการเชื่อมต่อ

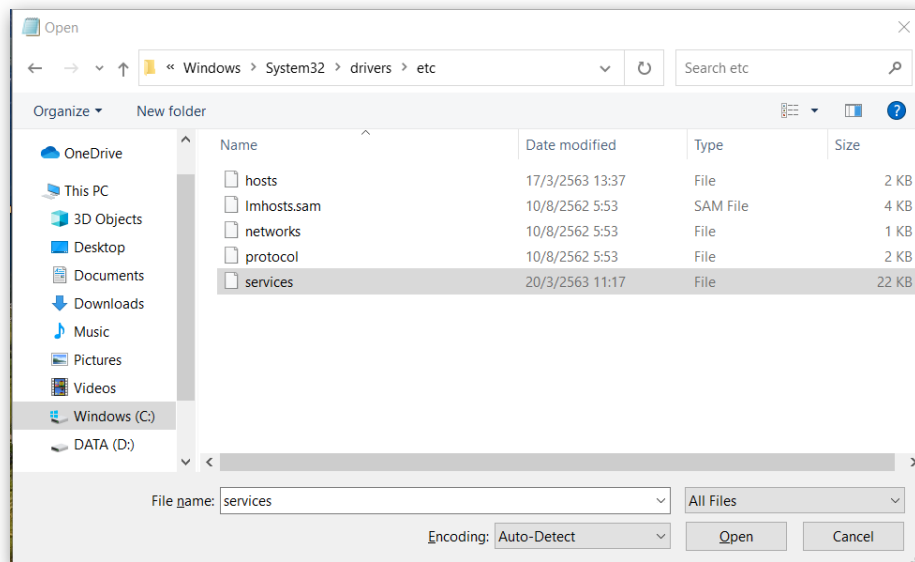
- 6) คลิกที่ปุ่ม Start windows หรือปุ่มค้นหา -> พิมพ์ “notepad” ในช่องค้นหาโปรแกรม -> คลิกขวาที่โปรแกรม Notepad -> เลือก “Run as administrator”



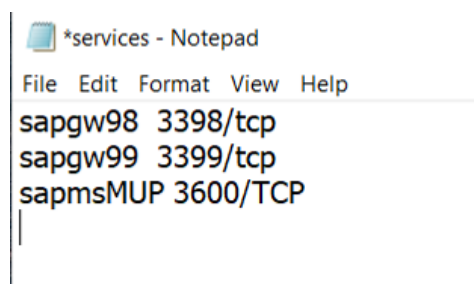
- 7) คลิกเลือก File -> Open เพื่อเปิดไฟล์ Services ของระบบปฏิบัติการ Windows



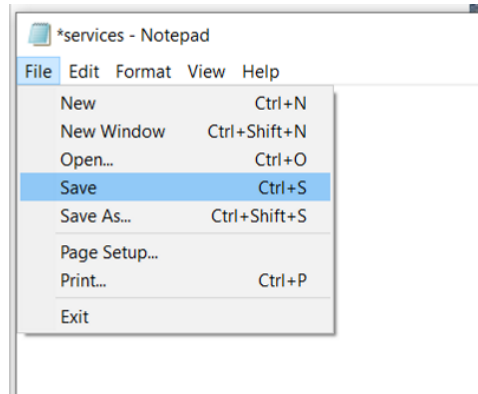
- 8) เปิดไฟล์ “services” ตามที่อยู่ไฟล์ “C:\Windows\System32\drivers\etc\” -> เลือกแบบ “All file” -> คลิกเลือกไฟล์ “services” -> คลิกเลือก Open



- 9) เพิ่มข้อความ “sapmsMUP 3600/tcp” ที่บรรทัดสุดท้ายและกด enter เพื่อขึ้นบรรทัดใหม่ 1 บรรทัด

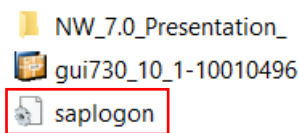


10) เลือกเมนู “File” -> เลือกบันทึกที่ “Save”

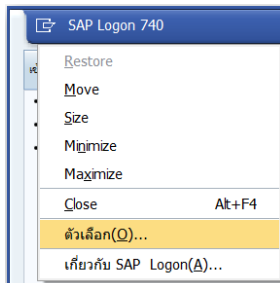


4. การตั้งค่าการเข้าใช้งานระบบ MUERP โดยวิธีการใช้ไฟล์การตั้งค่าการเข้าใช้งาน  
ขั้นตอนการตั้งค่าการเข้าใช้งานภาษาไทย

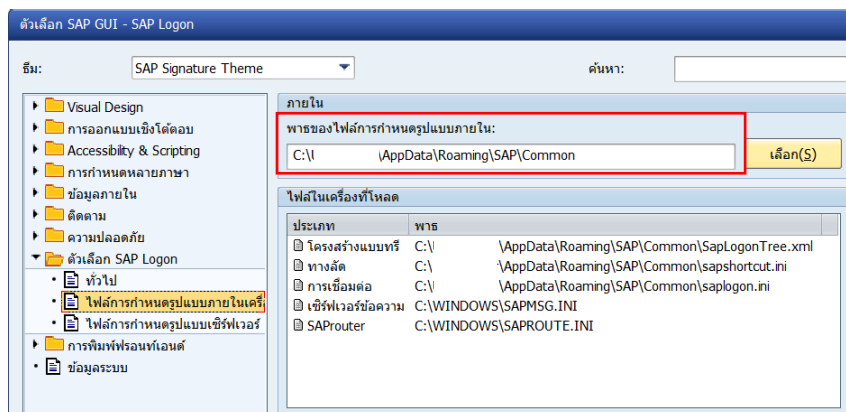
1) ในไฟล์ติดตั้ง SAP GUI จะพบไฟล์ saplogon



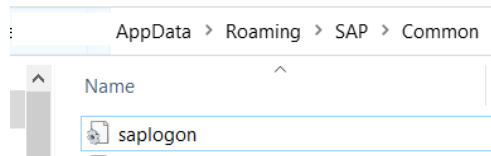
2) คลิกเลือกปุ่มตัวเลือก



3) นำที่อยู่ของ “พารของไฟล์การกำหนดรูปแบบภายใน” ไปเปิดใน File Explorer

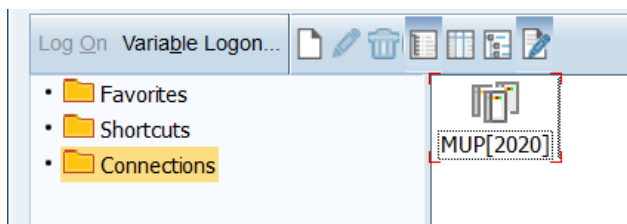


- 4) นำไฟล์ saplogon มาวางแทนไฟล์เดิมที่มีอยู่ใน Folder ตาม Path ที่ได้จากข้อ 3



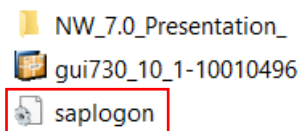
- 5) เปิดโปรแกรม SAP GUI  
จะพบทางเข้าใช้งานระบบ MUERP

“MUP[2020]” ช่องทางเข้าใช้งานระบบใหม่ (เริ่มใช้ได้ตั้งแต่วันที่ 26 ต.ค.2563)

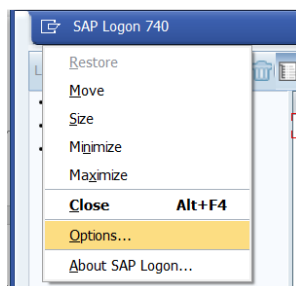


#### ขั้นตอนการตั้งค่าการเข้าใช้งานภาษาอังกฤษ

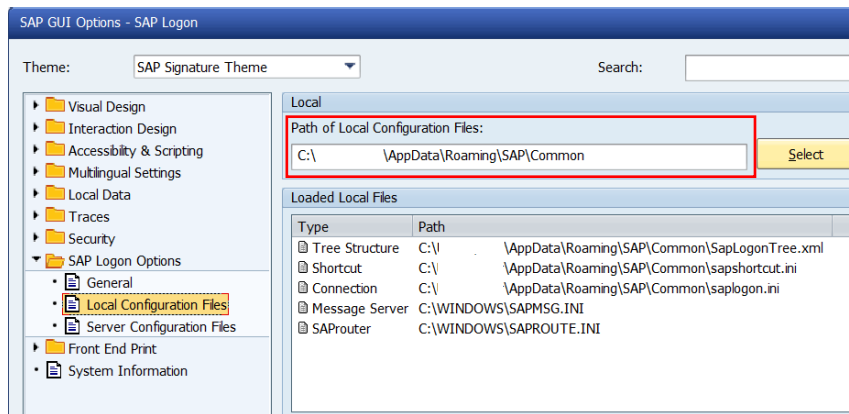
- 1) ในไฟล์ติดตั้ง SAP GUI จะพบไฟล์ saplogon



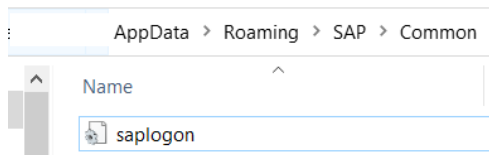
- 2) คลิกเลือกปุ่มตัวเลือก



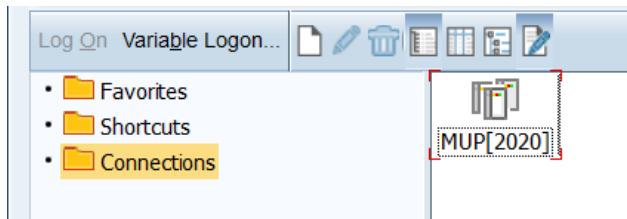
- 3) นำที่อยู่ในช่อง “พารของไฟล์การกำหนดรูปแบบภายใน” ไปเปิดใน File Explorer



- 4) นำไฟล์ saplogon มาวางแทนไฟล์เดิมที่มีอยู่ใน Folder ตาม Path ที่ได้จากข้อ 3



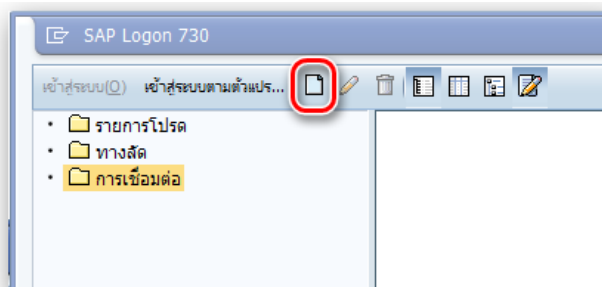
- 5) เปิดโปรแกรม SAP GUI



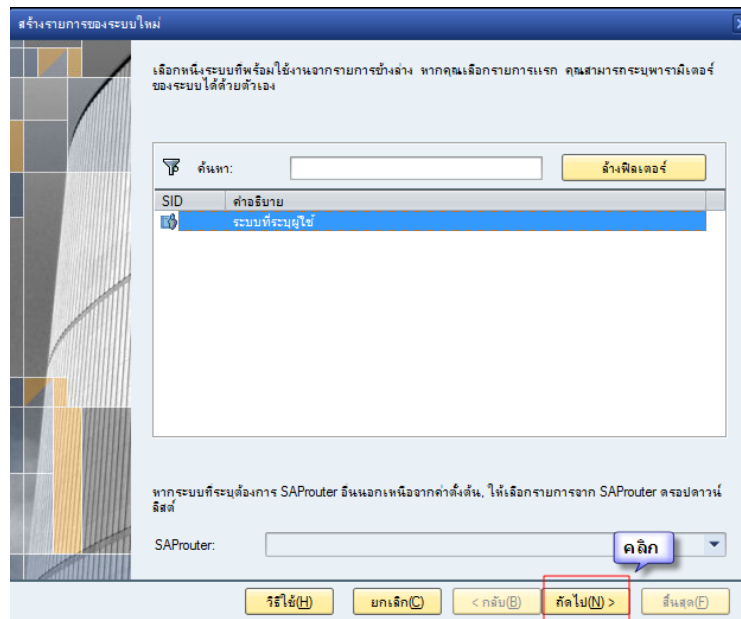
## 5. การตั้งค่าการเข้าใช้งานระบบ MUERP สำหรับเมนูภาษาไทย

### ขั้นตอนการตั้งค่าการเข้าใช้งาน

- 1) คลิกเลือกปุ่มสร้างใหม่ (เพื่อสร้าง Logon ในการเข้าใช้งานระบบ MUERP)



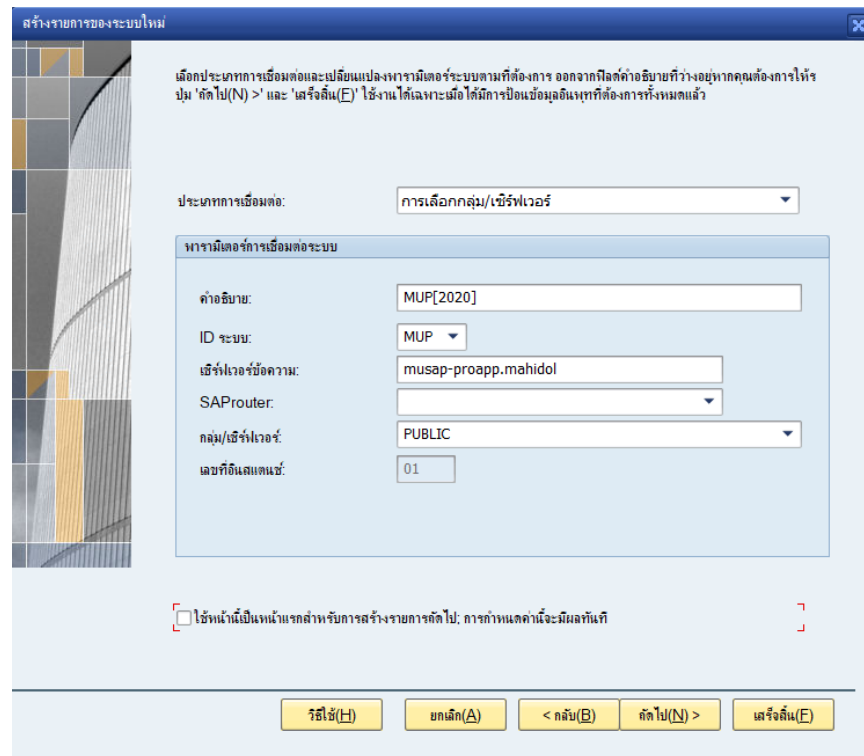
- 2) คลิกเลือกปุ่ม “ถัดไป(N) >”



3) ระบุข้อมูลตามรายละเอียดดังนี้

- ประเภทการเชื่อมต่อ กำหนดเป็น “การเลือกกลุ่ม/เซิร์ฟเวอร์”
- คำอธิบาย กำหนดเป็น “MUP[2020]”
- ID ระบบ กำหนดเป็น “MUP”
- เซิร์ฟเวอร์ข้อความ กำหนดเป็น “musap-proapp.mahidol”
- กลุ่ม/เซิร์ฟเวอร์ กำหนดเป็น “PUBLIC”

(หลังจากกำหนดค่าเซิร์ฟเวอร์ข้อความ เรียบร้อยแล้วเมื่อทำการคลิกที่ กลุ่ม/เซิร์ฟเวอร์ โปรแกรมจะกำหนดค่าให้เป็น PUBLIC โดยอัตโนมัติ)

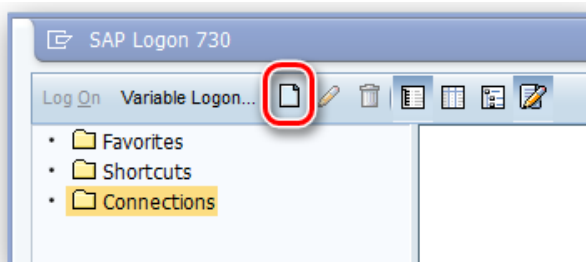


คลิกปุ่ม “สิ้นสุด(E)” เสร็จสิ้นการตั้งค่าการเข้าใช้งาน และจะปรากฏรูป Icon หรือ เพื่อเข้าทำงานบนระบบ MUERP ตามปกติ

## 6. การตั้งค่าการเข้าใช้งานระบบ MUERP สำหรับเมนูภาษาอังกฤษ

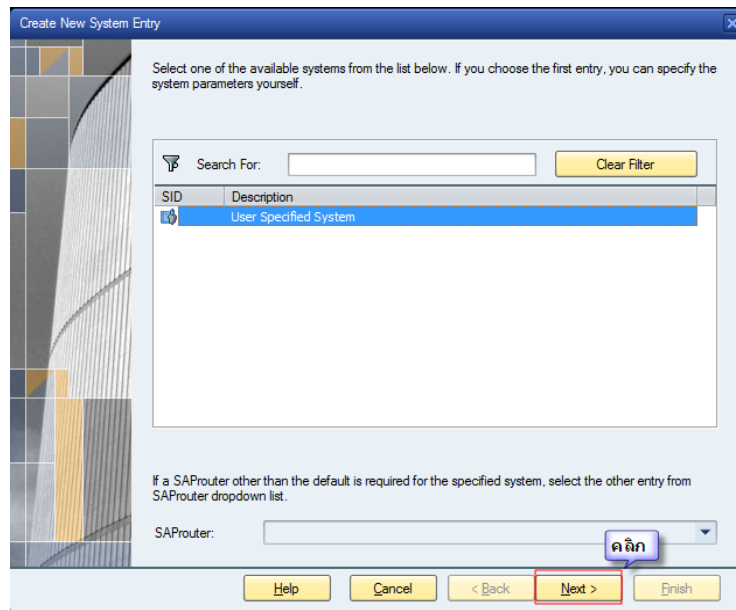
### ขั้นตอนการตั้งค่าการเข้าใช้งาน

- 1) คลิกเลือกปุ่ม New (เพื่อสร้าง Logon ในการเข้าใช้งานระบบ MUERP)



- 2) คลิกเลือกปุ่ม “Next >”





3) ระบุข้อมูลตามรายละเอียดดังนี้

- Connection Type กำหนดเป็น “Group/Server Selection”
- Description กำหนดเป็น “MUP[2020]”
- System ID ระบบ กำหนดเป็น “MUP”
- Message Server กำหนดเป็น “musap-proapp.mahidol”
- Group/Server กำหนดเป็น “PUBLIC”

(หลังจากกำหนดค่า Message Server เรียบร้อยแล้วเมื่อทำการคลิกที่ Group/Server โปรแกรมจะกำหนดค่าให้เป็น PUBLIC โดยอัตโนมัติ)



คลิกปุ่ม “Finish” เสร็จสิ้นการตั้งค่าการเข้าใช้งาน และจะปรากฏรูป Icon หรือ เพื่อเข้าทำงานบนระบบ MUERP ตามปกติ