

สัดส่วนการลงทุน และผลการดำเนินงาน
ณ 30 กันยายน 2563

กองทุนสำรองเลี้ยงชีพ TMBAM M CHOICE ซึ่งจดทะเบียนแล้ว
เฉพาะส่วน
มหาวิทยาลัยมหิดล

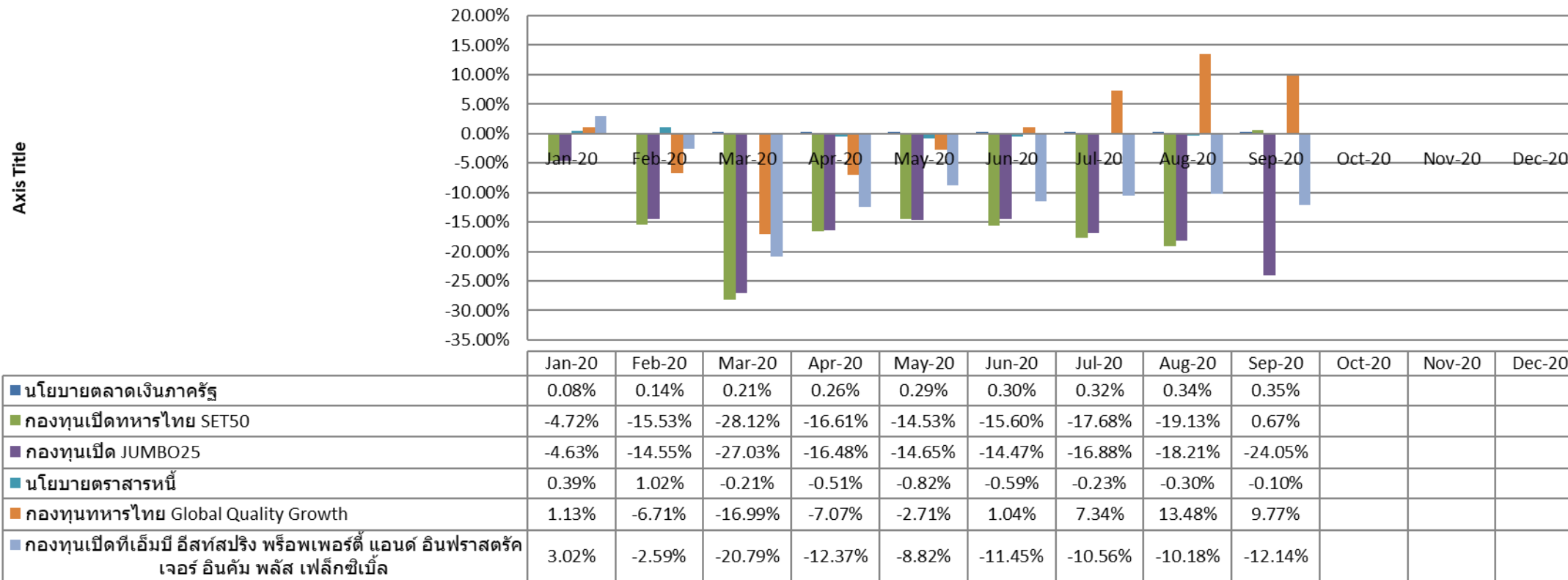
ผลการดำเนินงานกองทุน 1 ม.ค.- 30 ก.ย. 63: รายงานนโยบาย

นโยบายการลงทุนมี 6 นโยบาย คือ กองทุนเปิดทหารไทยธนรัฐ, กองทุนเปิดทหารไทย SET50, กองทุนเปิด JUMBO 25, กองทุนเปิดทหารไทยธนไพศาล, กองทุนเปิดทหารไทย Global Quality Growth และ กองทุนเปิดทีเอ็มบี อีสท์สปริง พรีเมียมเพอร์ฟอร์แมนซ์ อินฟราสตรัคเจอร์ อินคัม พลัส เฟล็กซิเบิล

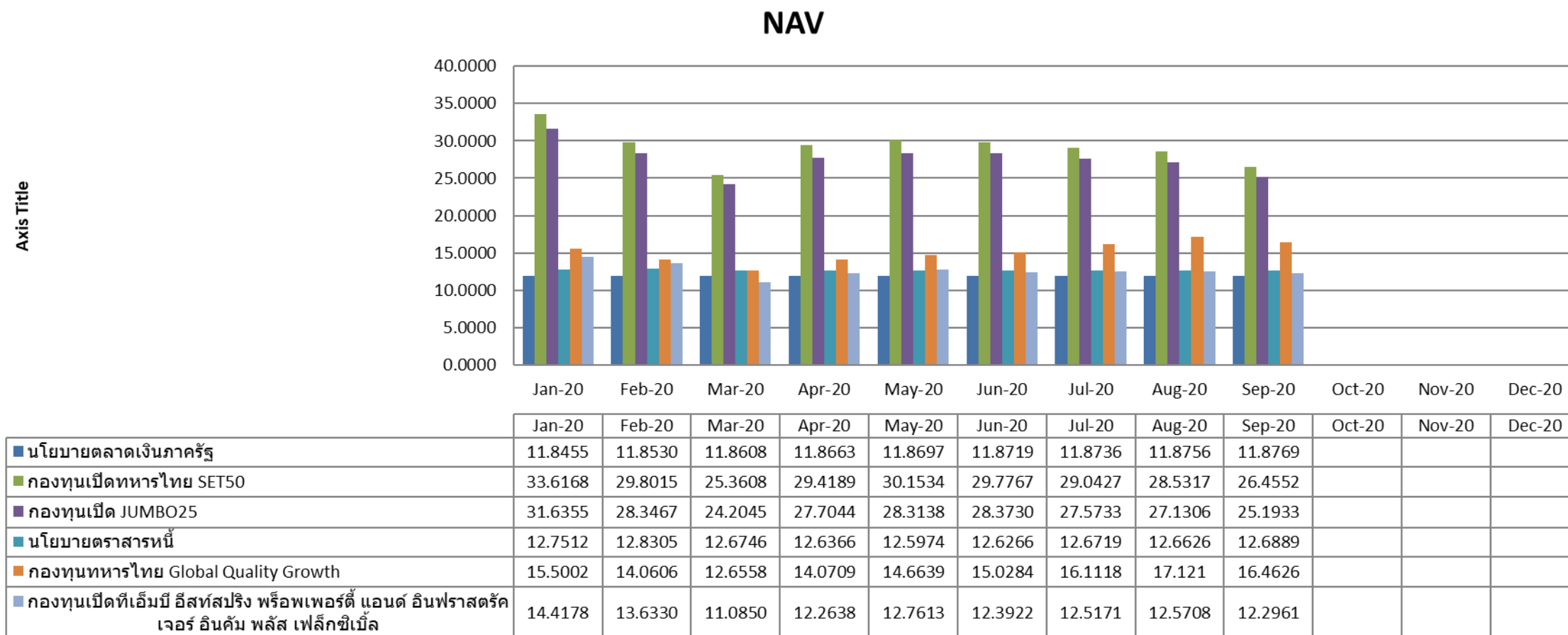
ปี 2563	นโยบาย	ผลตอบแทนสะสม – Master Single Fund	
		ผลตอบแทน(%)	เกณฑ์อ้างอิง*(%)
กันยายน	กองทุนเปิดทีเอ็มบี อีสท์สปริง ตลาดเงินภาครัฐ PVD	0.35%	0.67%
	กองทุนเปิดทหารไทย SET50	-25.02%	-24.89%
	กองทุนเปิด JUMBO 25	-24.05%	-24.89%
	กองทุนเปิดทีเอ็มบี อีสท์สปริง ตราสารหนี้ PVD	-0.10%	1.52%
	กองทุนเปิดทหารไทย Global Quality Growth	9.77%	7.14%
	กองทุนเปิดทีเอ็มบี อีสท์สปริง พรีเมียมเพอร์ฟอร์แมนซ์ อินฟราสตรัคเจอร์ อินคัม พลัส เฟล็กซิเบิล	-12.14%	-11.11%

ผลการดำเนินงานกองทุน 1 ม.ค.- 30 ก.ย. 63 : รายนโยบาย (ผลตอบแทนสะสม)

ผลตอบแทนสะสม



ผลการดำเนินงานกองทุน 1 ม.ค. – 30 ก.ย. 63 : รายนโยบาย (NAV Per Unit)



ผลการดำเนินงานกองทุน 1 ม.ค.- 30 ก.ย. 63: รายงานนโยบาย (ต่อ)

เกณฑ์อ้างอิง:

นโยบายการลงทุน ในหน่วยลงทุน	Benchmark
กองทุนเปิดทีเอ็มบี ซีเอสที สปริง ตลาดเงินภาครัฐ สำหรับกองทุนสำรองเลี้ยงชีพ	ผลตอบแทนรวมของดัชนีพันธบัตรรัฐบาลระยะสั้นของสมาคมตลาดตราสารหนี้ไทย (Total Return of ThaiBMA Short-term Government Bond Index) หมายเหตุ: เพิ่มเติมการเปรียบเทียบผลการดำเนินงานตลาดเงินภาครัฐ กองทุนนี้ ดังนี้ คือ อัตราดอกเบี้ยเงินฝากประจำ 1 ปี เฉลี่ยประเภทบุคคลธรรมดาวงเงิน 1 ล้านบาทของธนาคารกรุงเทพ จำกัด (มหาชน) ธนาคารกสิกรไทย จำกัด (มหาชน) และธนาคารไทยพาณิชย์ จำกัด (มหาชน)
กองทุนเปิดทหารไทย SET 50	ดัชนีผลตอบแทนรวมเซ็ท 50 (SET 50 Total Return Index)
กองทุนเปิด JUMBO 25	ดัชนีผลตอบแทนรวมเซ็ท 50 (SET 50 Total Return Index)
กองทุนเปิดทีเอ็มบี ซีเอสที สปริง ตราสารหนี้ สำหรับกองทุนสำรองเลี้ยงชีพ	<ol style="list-style-type: none"> 1. ผลตอบแทนรวมของดัชนีพันธบัตรรัฐบาล Mark-to-Market อายุ 1-3 ปี ของสมาคมตลาดตราสารหนี้ไทย (MTM Government 1-3 Year Total Return Index) 60% 2. อัตราดอกเบี้ยระหว่างธนาคารในตลาดลอนดอน (LIBOR) สำหรับระยะเวลา 1 ปี สัดส่วน 20.00% ปรับด้วยต้นทุนการป้องกันความเสี่ยงด้านอัตราแลกเปลี่ยน บวกด้วย ค่าเฉลี่ยของ Credit Spread ของตราสารที่มีการจัดอันดับเครดิตในระดับ A อายุ 1 ปี ในช่วงระยะเวลาที่คำนวณผลตอบแทน 3. ผลตอบแทนรวมของดัชนีพันธบัตรรัฐบาลระยะสั้นของสมาคมตลาดตราสารหนี้ไทย (Total Return of ThaiBMA Short-term Government Bond Index) 10% 4. ผลตอบแทนรวมของดัชนีตราสารหนี้ภาคเอกชน Mark-to-Market อันดับความน่าเชื่อถือของผู้ออกตราสารอยู่ในระดับ BBB ขึ้นไป อายุ 1-3 ปี (MTM Corporate BBB up 1-3 Year Total Return Index) 10%
กองทุนเปิดทหารไทย Global Quality Growth	MSCI All Country World Daily Total Return Net Index ในรูปสกุลเงินดอลลาร์สหรัฐ ปรับด้วยอัตราแลกเปลี่ยนเพื่อเทียบเท่ากับค่าสกุลเงินบาท ณ วันที่คำนวณผลตอบแทน
กองทุนเปิดทีเอ็มบี ซีเอสทีสปริง พร็อพเพอร์ตี้ แอนด์ อินฟราสตรัคเจอร์ อินคัม พลัส เฟล็กซิเบิล	<ol style="list-style-type: none"> 1. ดัชนีผลตอบแทนรวมกองทุนรวมอสังหาริมทรัพย์และกองทรัสต์เพื่อการลงทุนในอสังหาริมทรัพย์ ของตลาดหลักทรัพย์แห่งประเทศไทย (SET Property Fund & REITs Total Return Index) ร้อยละ 50 และ 2. The FTSE Strait times REIT Total Return Index ร้อยละ 50 ปรับด้วยอัตราแลกเปลี่ยนเพื่อคำนวณผลตอบแทนเป็นสกุลบาท ณ วันที่คำนวณผลตอบแทน

An investment in a fund involves investment risks. Please read the fund's prospectus carefully before investing.
Past Performance is not a guarantee of future results

ผลการดำเนินงานกองทุน 1 ม.ค.- 30 ก.ย. 63 : แยกตามแผนการลงทุน

จากนโยบายการลงทุน 6 นโยบาย แบ่งเป็นแผนการลงทุน 9 แผน ดังนี้

แผนการลงทุน	สัดส่วนการลงทุน						อัตราผลตอบแทนสะสม (1 ม.ค. - 30 ก.ย. 63)	เกณฑ์อ้างอิง
	ตลาดเงิน ภาครัฐ PVD	SET50	Jumbo 25	ตราสารหนี้ PVD	Global Quality Growth	Property		
แผนที่ 1	100%	-	-	-	-	-	0.35%	0.67%
แผนที่ 2	75%	-	-	25%	-	-	0.24%	0.89%
แผนที่ 3	50%	-	-	50%	-	-	0.12%	1.10%
แผนที่ 4	50%	10%	-	40%	-	-	-2.37%	-1.54%
แผนที่ 5	40%	10%	10%	40%	-	-	-4.81%	-4.10%
แผนที่ 6	40%	20%	10%	30%	-	-	-7.30%	-6.74%
แผนที่ 7	-	20%	-	60%	5%	15%	-6.39%	-5.38%
แผนที่ 8	-	25%	-	50%	10%	15%	-7.15%	-6.42%
แผนที่ 9	-	40%	-	30%	15%	15%	-10.39%	-10.10%

An investment in a fund involves investment risks. Please read the fund's prospectus carefully before investing.
Past Performance is not a guarantee of future results

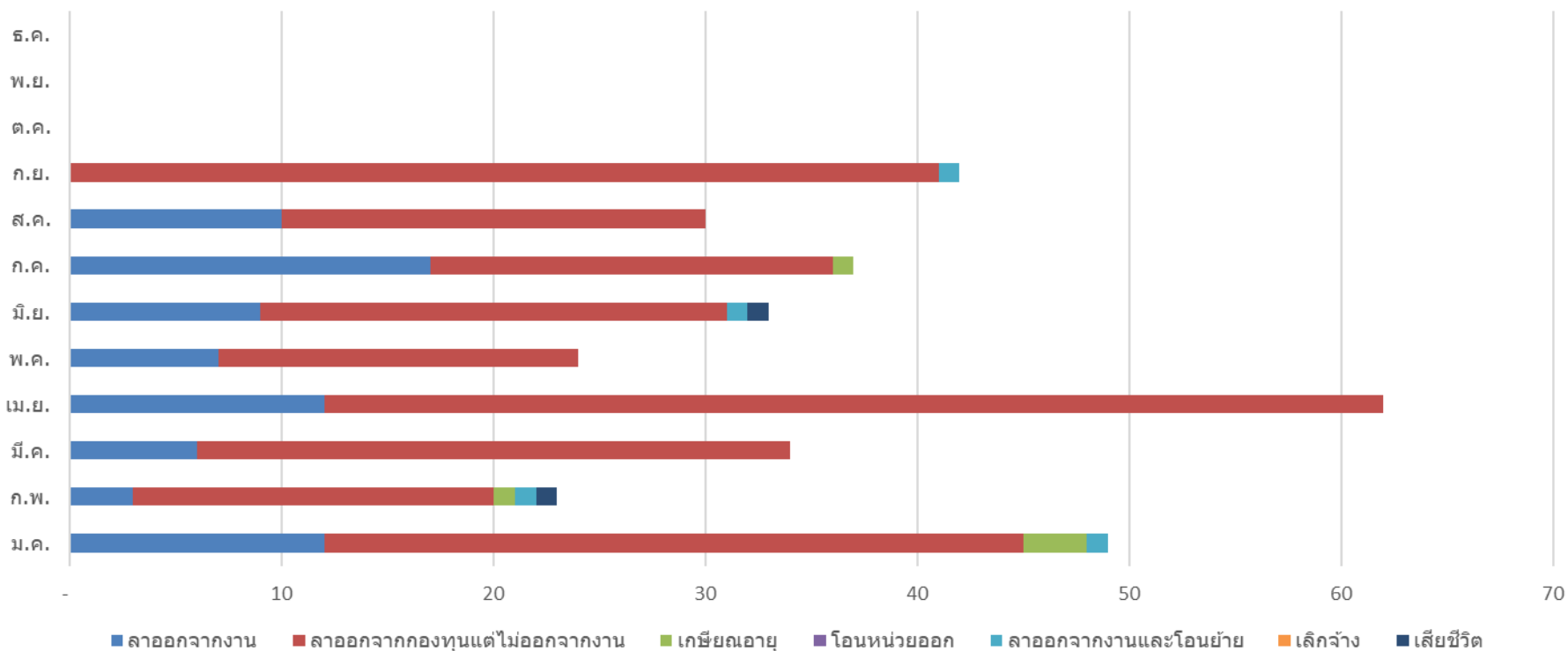
ข้อมูลจำนวนสมาชิกกองทุนสำรองเลี้ยงชีพ

ข้อมูลจำนวนสมาชิก ปี 2563

เดือน	สมาชิกทั้งหมด	คงเงิน	สมาชิกใหม่	สมาชิกลาออก
มกราคม	21,376	54	157	49
กุมภาพันธ์	21,455	51	133	23
มีนาคม	21,648	51	250	34
เมษายน	21,658	52	98	62
พฤษภาคม	21,632	50	40	24
มิถุนายน	21,647	46	72	33
กรกฎาคม	21,752	46	125	37
สิงหาคม	21,805	45	97	30
กันยายน	21,901	46	173	42
ตุลาคม				
พฤศจิกายน				
ธันวาคม				

ข้อมูลการสิ้นสุดสมาชิกภาพของสมาชิก ปี 2563

จำนวนสมาชิกแยกตามเหตุการณ์ลาออก



ข้อมูลการสิ้นสุดสมาชิกภาพของสมาชิก ปี 2563

เหตุผลการลาออก	ม.ค.	ก.พ.	มี.ค.	เม.ย.	พ.ค.	มิ.ย.	ก.ค.	ส.ค.	ก.ย.	ต.ค.	พ.ย.	ธ.ค.	รวม
ลาออกจากงาน	12	3	6	12	7	9	17	10	0				76
ลาออกจากกองทุนแต่ไม่ออกจากงาน	33	17	28	50	17	22	19	20	41				247
เกษียณอายุ	3	1	-	-	-	-	1	0	-				5
โอนหน่วยออก	-	-	-	-	-	-	-	-	-				-
ลาออกจากงานและโอนย้าย	1	1	-	-	-	1	-	-	1				4
เลิกจ้าง	-	-	-	-	-	-	-	-	0				-
เสียชีวิต	-	1	-	-	-	1	-	-	-				2
รวม	49	23	34	62	24	33	37	30	42	-	-	-	334

คำเตือน

- ผลการดำเนินงานของกองทุนสำรองเลี้ยงชีพได้จัดทำขึ้นตามมาตรฐานการวัดผลการดำเนินงานของกองทุนสำรองเลี้ยงชีพของสมาคมบริษัทจัดการลงทุน ผลการดำเนินงานในอดีตมิได้เป็นสิ่งยืนยันถึงผลการดำเนินงานในอนาคต
- ผลการดำเนินงานในอดีตของกองทุนรวมมิได้เป็นสิ่งยืนยันถึงผลการดำเนินงานในอนาคต
- การลงทุนย่อมมีความเสี่ยง ก่อนการตัดสินใจลงทุนควรศึกษาข้อมูลก่อนตัดสินใจลงทุน
- ทำความเข้าใจลักษณะสินค้า เงื่อนไขผลตอบแทนและความเสี่ยงก่อนตัดสินใจลงทุน

ฝ่ายที่ปรึกษาการลงทุน-กองทุนสำรองเลี้ยงชีพ

บลจ. ทหารไทย โทร 0-2838-1800

www.tmbameastspring.com