

# สัดส่วนการลงทุน และผลการดำเนินงาน

ณ 30 เมษายน 2563

กองทุนสำรองเลี้ยงชีพ TMBAM M CHOICE ซึ่งจดทะเบียนแล้ว

เฉพาะส่วน

มหาวิทยาลัยมหิดล

## ผลการดำเนินงานกองทุน 1 ม.ค.- 30 เม.ย. 63: รายนโยบาย

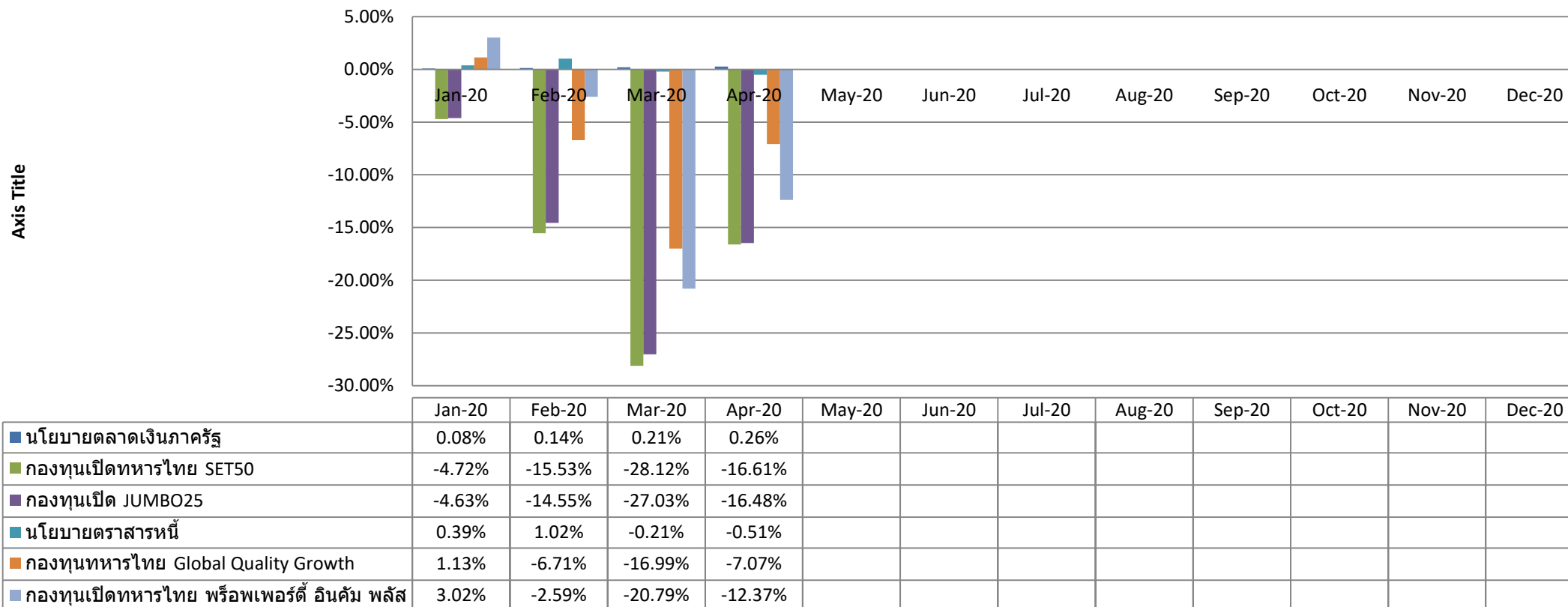
นโยบายการลงทุนมี 6 นโยบาย คือ กองทุนเปิดทหารไทยธนรัฐ, กองทุนเปิดทหารไทย SET50, กองทุนเปิด JUMBO 25, กองทุนเปิดทหารไทยธนไพศาล, กองทุนเปิดทหารไทย Global Quality Growth และ กองทุนเปิดทหารไทย Property Income plus

| ปี 2563 | นโยบาย   | ผลตอบแทนสะสม – Master Single Fund |                  |
|---------|--|-----------------------------------|------------------|
|         |  | ผลตอบแทน(%)                       | เกณฑ์อ้างอิง*(%) |
| เมษายน  | กองทุนเปิดทีเอ็มบี อีสท์สปริง ตลาดเงินภาครัฐ PVD | 0.26%                             | 0.48%            |
|         | กองทุนเปิดทหารไทย SET50                          | -16.61%                           | -16.60%          |
|         | กองทุนเปิด JUMBO 25                              | -16.48%                           | -16.60%          |
|         | กองทุนเปิดทีเอ็มบี อีสท์สปริง ตราสารหนี้ PVD     | -0.51%                            | 1.09%            |
|         | กองทุนเปิดทหารไทย Global Quality Growth          | -7.07%                            | -6.04%           |
|         | กองทุนเปิดทหารไทย Property Income plus           | -12.37%                           | -12.02%          |

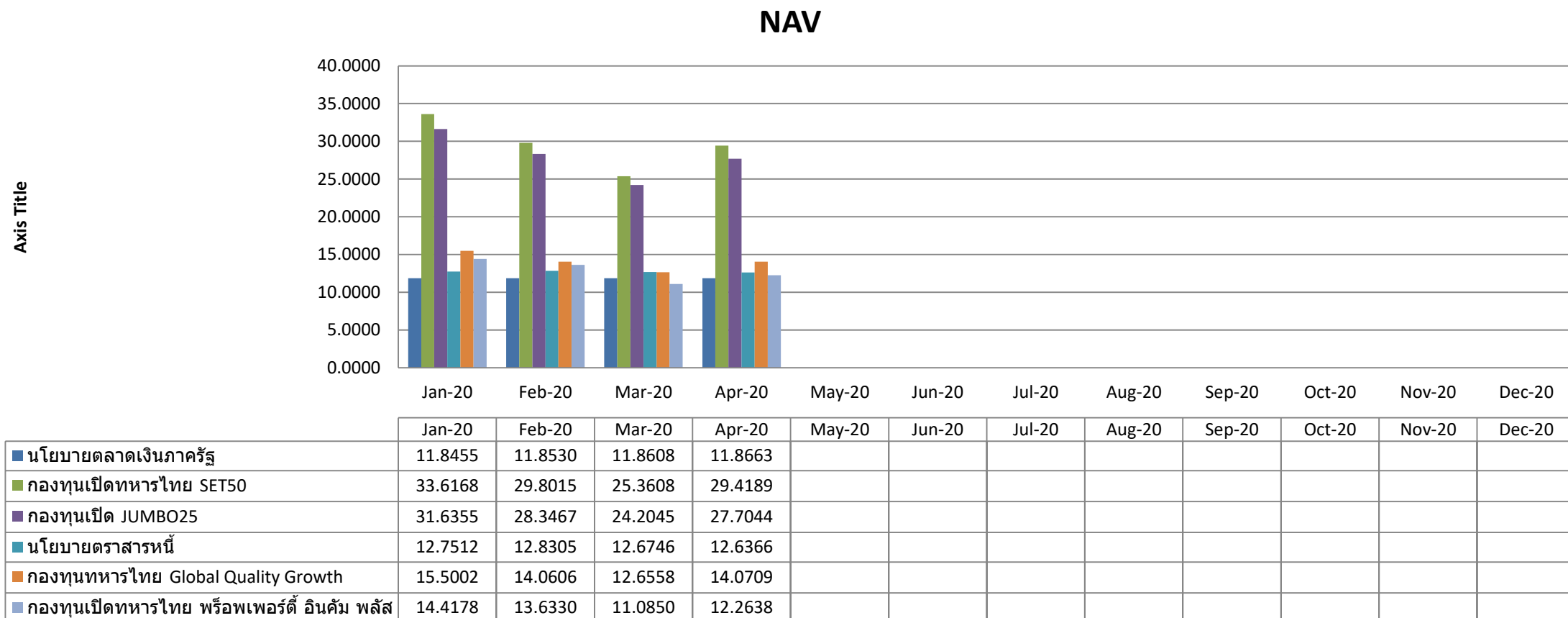
An investment in a fund involves investment risks. Please read the fund's prospectus carefully before investing.  
Past Performance is not a guarantee of future results

## ผลการดำเนินงานกองทุน 1 ม.ค.- 30 เม.ย. 63 : รายงานนโยบาย (ผลตอบแทนสะสม)

### ผลตอบแทนสะสม



## ผลการดำเนินงานกองทุน 1 ม.ค.- 30 เม.ย. 63 : รายนโยบาย (NAV Per Unit)



## ผลการดำเนินงานกองทุน 1 ม.ค.- 30 เม.ย. 63: รายงานนโยบาย (ต่อ)

เกณฑ์อ้างอิง:

| นโยบายการลงทุน<br>ในหน่วยลงทุน  | Benchmark   |
|---|---|
| กองทุนเปิดที่เอ็มบี ซีเอสที สปริง ตลาดเงินภาครัฐ สำหรับกองทุนสำรองเลี้ยงชีพ | ผลตอบแทนรวมของดัชนีพันธบัตรรัฐบาลระยะสั้นของสมาคมตลาดตราสารหนี้ไทย (Total Return of ThaiBMA Short-term Government Bond Index)<br>หมายเหตุ: เพิ่มเติมการเปรียบเทียบผลการดำเนินงานตลาดเงินภาครัฐ กองทุนนี้ ดังนี้ คือ อัตราดอกเบี้ยเงินฝากประจำ 1 ปี เฉลี่ยประเภทบุคคลธรรมดาวงเงิน 1 ล้านบาทของธนาคารกรุงเทพ จำกัด (มหาชน) ธนาคารกสิกรไทย จำกัด (มหาชน) และธนาคารไทยพาณิชย์ จำกัด (มหาชน)   |
| กองทุนเปิดทหารไทย SET 50  | ดัชนีผลตอบแทนรวมเซ็ท 50 (SET 50 Total Return Index)   |
| กองทุนเปิด JUMBO 25   | ดัชนีผลตอบแทนรวมเซ็ท 50 (SET 50 Total Return Index)   |
| กองทุนเปิดที่เอ็มบี ซีเอสที สปริง ตราสารหนี้ สำหรับกองทุนสำรองเลี้ยงชีพ     | <ol style="list-style-type: none"> <li>1. ผลตอบแทนรวมของดัชนีพันธบัตรรัฐบาล Mark-to-Market อายุ 1-3 ปี ของสมาคมตลาดตราสารหนี้ไทย (MTM Government 1-3 Year Total Return Index) 60%</li> <li>2. อัตราดอกเบี้ยระหว่างธนาคารในตลาดลอนดอน (LIBOR) สำหรับระยะเวลา 1 ปี สัดส่วน 20.00% ปรับด้วยต้นทุนการป้องกันความเสี่ยงด้านอัตราแลกเปลี่ยน บวกด้วย ค่าเฉลี่ยของ Credit Spread ของตราสารที่มีการจัดอันดับเครดิตในระดับ A อายุ 1 ปี ในช่วงระยะเวลาที่คำนวณผลตอบแทน</li> <li>3. ผลตอบแทนรวมของดัชนีพันธบัตรรัฐบาลระยะสั้นของสมาคมตลาดตราสารหนี้ไทย (Total Return of ThaiBMA Short-term Government Bond Index) 10%</li> <li>4. ผลตอบแทนรวมของดัชนีตราสารหนี้ภาคเอกชน Mark-to-Market อันดับความน่าเชื่อถือของผู้ออกตราสารอยู่ในระดับ BBB ขึ้นไป อายุ 1-3 ปี (MTM Corporate BBB up 1-3 Year Total Return Index) 10%</li> </ol> |
| กองทุนเปิดทหารไทย Global Quality Growth                                     | MSCI All Country World Daily Total Return Net Index ในรูปสกุลเงินดอลลาร์สหรัฐ ปรับด้วยอัตราแลกเปลี่ยนเพื่อเทียบเท่ากับค่าสกุลเงินบาท ณ วันที่คำนวณผลตอบแทน  |
| กองทุนเปิดทหารไทย พร็อพเพอร์ตี้ อินคัม พลัส                                 | <ol style="list-style-type: none"> <li>1. ดัชนีกองทุนรวมอสังหาริมทรัพย์และกองทรัสต์เพื่อการลงทุนในอสังหาริมทรัพย์ (PF&amp;REIT) ของตลาดหลักทรัพย์แห่งประเทศไทย ร้อยละ 50 และ</li> <li>2. The FTSE Strait times REIT Index ร้อยละ 50 ปรับด้วยอัตราแลกเปลี่ยนเพื่อคำนวณผลตอบแทนเป็นสกุลบาท ณ วันที่คำนวณผลตอบแทน</li> </ol>   |

An investment in a fund involves investment risks. Please read the fund's prospectus carefully before investing.  
Past Performance is not a guarantee of future results

## ผลการดำเนินงานกองทุน 1 ม.ค.- 30 เม.ย. 63 : แยกตามแผนการลงทุน

จากนโยบายการลงทุน 6 นโยบาย แบ่งเป็นแผนการลงทุน 9 แผน ดังนี้

| แผนการลงทุน | สัดส่วนการลงทุน        |       |          |                   |                   |          | อัตราผลตอบแทนสะสม<br>(1 ม.ค. - 30 เม.ย. 63) | เกณฑ์อ้างอิง |
|-------------|------------------------|-------|----------|-------------------|-------------------|----------|---|--------------|
|             | ตลาดเงิน<br>ภาครัฐ PVD | SET50 | Jumbo 25 | ตราสารหนี้<br>PVD | Global<br>Quality | Property |   |              |
| แผนที่ 1    | 100%                   | -     | -        | -                 | -                 | -        | 0.26%                                       | 0.48%        |
| แผนที่ 2    | 75%                    | -     | -        | 25%               | -                 | -        | 0.07%                                       | 0.63%        |
| แผนที่ 3    | 50%                    | -     | -        | 50%               | -                 | -        | -0.13%                                      | 0.78%        |
| แผนที่ 4    | 50%                    | 10%   | -        | 40%               | -                 | -        | -1.74%                                      | -0.99%       |
| แผนที่ 5    | 40%                    | 10%   | 10%      | 40%               | -                 | -        | -3.41%                                      | -2.69%       |
| แผนที่ 6    | 40%                    | 20%   | 10%      | 30%               | -                 | -        | -5.02%                                      | -4.46%       |
| แผนที่ 7    | -                      | 20%   | -        | 60%               | 5%                | 15%      | -5.84%                                      | -4.77%       |
| แผนที่ 8    | -                      | 25%   | -        | 50%               | 10%               | 15%      | -6.97%                                      | -6.01%       |
| แผนที่ 9    | -                      | 40%   | -        | 30%               | 15%               | 15%      | -9.71%                                      | -9.02%       |

An investment in a fund involves investment risks. Please read the fund's prospectus carefully before investing.  
Past Performance is not a guarantee of future results

# ข้อมูลจำนวนสมาชิกกองทุนสำรองเลี้ยงชีพ

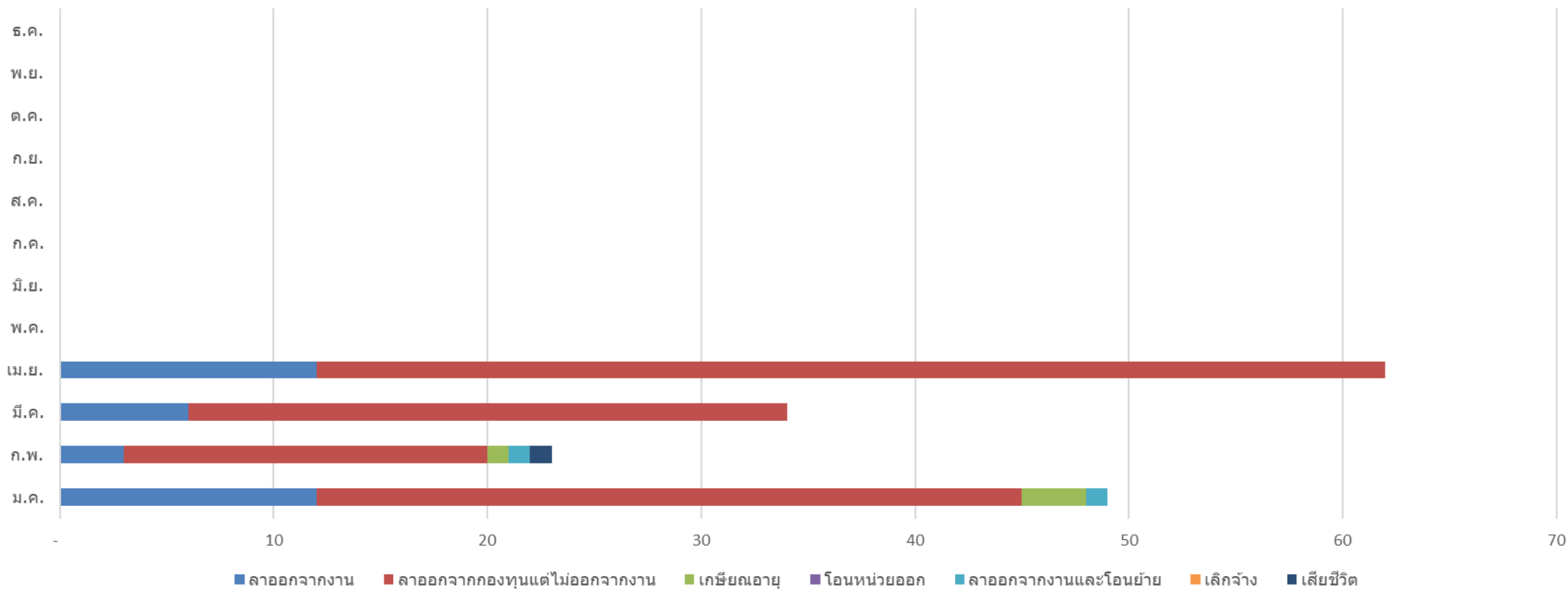
## ข้อมูลจำนวนสมาชิก ปี 2563

| เดือน      | สมาชิกทั้งหมด | คงเงิน | สมาชิกใหม่ | สมาชิกลาออก |
|------------|---------------|--------|------------|-------------|
| มกราคม     | 21,376        | 54     | 157        | 49          |
| กุมภาพันธ์ | 21,455        | 51     | 133        | 23          |
| มีนาคม     | 21,648        | 51     | 250        | 34          |
| เมษายน     | 21,658        | 52     | 98         | 62          |
| พฤษภาคม    |               |        |            |             |
| มิถุนายน   |               |        |            |             |
| กรกฎาคม    |               |        |            |             |
| สิงหาคม    |               |        |            |             |
| กันยายน    |               |        |            |             |
| ตุลาคม     |               |        |            |             |
| พฤศจิกายน  |               |        |            |             |
| ธันวาคม    |               |        |            |             |



# ข้อมูลการสิ้นสุดสมาชิกภาพของสมาชิก ปี 2563

จำนวนสมาชิกแยกตามเหตุผลการลาออก



## ข้อมูลการสิ้นสุดสมาชิกภาพของสมาชิก ปี 2563

| เหตุผลการลาออก                | ม.ค.      | ก.พ.      | มี.ค.     | เม.ย.     | พ.ค.     | มิ.ย.    | ก.ค.     | ส.ค.     | ก.ย.     | ต.ค.     | พ.ย.     | ธ.ค.     | รวม        |
|-------------------------------|-----------|-----------|-----------|-----------|----------|----------|----------|----------|----------|----------|----------|----------|------------|
| ลาออกจากงาน                   | 12        | 3         | 6         | 12        |          |          |          |          |          |          |          |          | 33         |
| ลาออกจากกองทุนแต่ไม่ออกจากงาน | 33        | 17        | 28        | 50        |          |          |          |          |          |          |          |          | 128        |
| เกษียณอายุ                    | 3         | 1         | -         | 0         |          |          |          |          |          |          |          |          | 4          |
| โอนหน่วยออก                   | -         | -         | -         | -         |          |          |          |          |          |          |          |          | -          |
| ลาออกจากงานและโอนย้าย         | 1         | 1         | -         | -         |          |          |          |          |          |          |          |          | 2          |
| เลิกจ้าง                      | -         | -         | -         | -         |          |          |          |          |          |          |          |          | -          |
| เสียชีวิต                     | -         | 1         | -         | -         |          |          |          |          |          |          |          |          | 1          |
| <b>รวม</b>                    | <b>49</b> | <b>23</b> | <b>34</b> | <b>62</b> | <b>-</b> | <b>-</b> | <b>-</b> | <b>-</b> | <b>-</b> | <b>-</b> | <b>-</b> | <b>-</b> | <b>168</b> |

## คำเตือน

- ผลการดำเนินงานของกองทุนสำรองเลี้ยงชีพได้จัดทำขึ้นตามมาตรฐานการวัดผลการดำเนินงานของกองทุนสำรองเลี้ยงชีพของสมาคมบริษัทจัดการลงทุน ผลการดำเนินงานในอดีตมิได้เป็นสิ่งยืนยันถึงผลการดำเนินงานในอนาคต
- ผลการดำเนินงานในอดีตของกองทุนรวมมิได้เป็นสิ่งยืนยันถึงผลการดำเนินงานในอนาคต
- การลงทุนย่อมมีความเสี่ยง ก่อนการตัดสินใจลงทุนควรศึกษาข้อมูลก่อนตัดสินใจลงทุน
- ทำความเข้าใจลักษณะสินค้า เงื่อนไขผลตอบแทนและความเสี่ยงก่อนตัดสินใจลงทุน

ฝ่ายที่ปรึกษาการลงทุน-กองทุนสำรองเลี้ยงชีพ

บลจ. ทหารไทย โทร 0-2838-1800

[www.tmbameastspring.com](http://www.tmbameastspring.com)